

THESES.

I.

In re critica veteris Testamenti longe majorem praebent usum versiones antiquae, quam codices hebraei.

II.

Conjectura critica in restituendo textu hebraico carere neutiquam possumus.

III.

Textus Pentateuchi Samaritanus hebraico posthabendus est, quoniam ejus integritas plus damni a correctorum et scribarum arbitrio passa est, quam authentia textus hebraici.

IV.

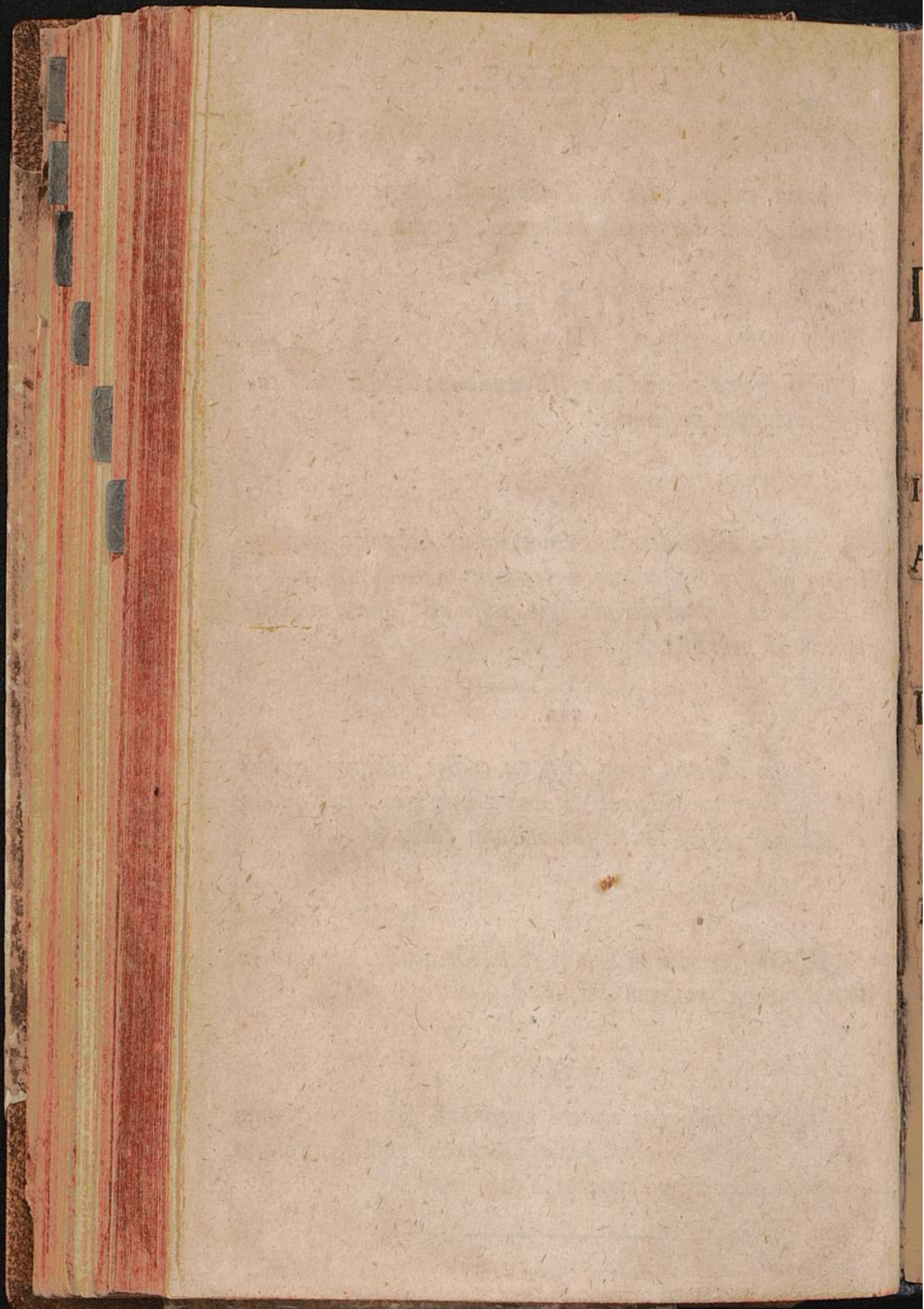
Versio Alexandrina non ex codice hebraeo graeci litteris scripto, sed vel ex pure hebraico, vel quoad Pentateuchum ex textu samaritano facta est.

V.

A Judaeorum religione et historia nihil omnino in mythologiam graecam fluxit.

VI.

Lingua hebraica carere vocalium signis nunquam potuit, qualia autem nunc habemus puncta vocalia signaque diacritica recentioris aevi sunt.



Inches

1 2 3 4 5 6 7 8

Centimetres 1 2 3 4 5 6 7 8 9 10 11 12 13 14 15 16 17 18 19

Centimetres

TIFFEN® Color Control Patches

© The Tiffen Company, 2007

Blue Cyan Green Yellow Red Magenta White 3/Color Black

