

V e r z e i c h n i ß  
der übersehten und erläuterten Schriftstellen.

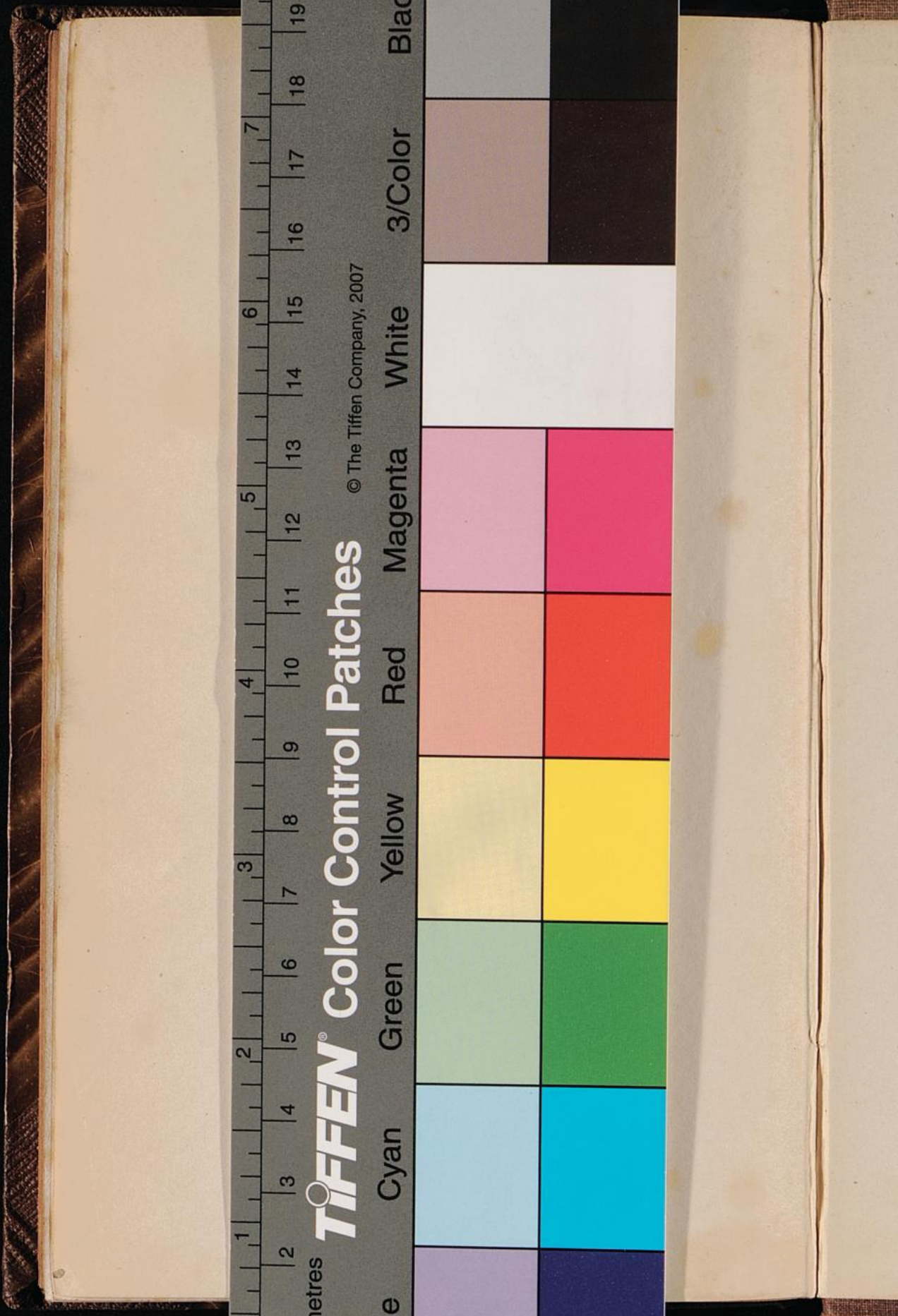
- |                            |                             |
|----------------------------|-----------------------------|
| 1Mof. 1, 1. S. 53=56.      | 1Mof. 6, 5. S. 238.         |
| 2. S. 69=72.               | 3. S. 197. 237.             |
| 3. S. 63=64.               | 4. S. 209.                  |
| 4. S. 73=74.               | 6. 5. S. 238.               |
| 6. S. 75=78.               | 6. f. 239. f.               |
| 11. 12. S. 8=81.           | 1Mof. 9, 12. f. S. 241.     |
| 14. S. 82.                 | 20=27. S. 255. 266.         |
| 20. f. S. 86.              | 1Mof. 10, 1. f. S. 302=306. |
| 26. S. 197=199.            | 9. S. 243. f.               |
| 1Mof. 2, 7. S. 192. 200.   | 1Mof. 11, 1=9. S. 241=245.  |
| 8. f. S. 147=149.          | 10. f. S. 303.              |
| 9. S. 149=156.             | 12, 1. f. S. 267.           |
| 17. S. 157. 158. 165.      | 11. S. 263.                 |
| 18=22. S. 154.             | 13, 8. f. S. 263. f.        |
| 23. 24. S. 154. 155.       | 14, 22. f. S. 269. f.       |
| 25. S. 155.                | 15, 1. 5. 8. f. S. 270.     |
| 1Mof. 3, 1. S. 160.        | 16, 11. f. S. 281.          |
| 5. S. 162.                 | 18, 1. 17. S. 269.          |
| 7. S. 166.                 | 19, 24. S. 318.             |
| 10. S. 180.                | 21, 15. f. S. 281.          |
| 14. 15. S. 161.            | 22, 1. S. 269.              |
| 16=23. S. 166.             | 27, 26=29. S. 283.          |
| 24. S. 168. 177. 178. f.   | 39. 40. S. 281. f.          |
| 1Mof. 4, 5=8. S. 235. 236. | 28, 11. f. S. 277. f.       |
| 10=12. S. 231. f.          | 32, 1. 2. S. 276.           |
| 21=24. S. 319.             | 24=31. S. 277.              |
| 25. 26. S. 312.            | 35, 10. S. 278.             |
| 1Mof. 5, 1. f. S. 311.     | 27=50. S. 200. f.           |
| 22. 24. S. 211. 212.       | 2Mof. 25, 17. 18. S. 170.   |
| 220.                       | 5Mof. 32, S. 336.           |
| 29. S. 238. 239.           | 1Sam. 4, 4. S. 174.         |



Verzeichniß d. übersetzt. u. erläutert. Schriftstellen.

|                           |                             |
|---------------------------|-----------------------------|
| 1 Kön. 6, 23. S. 170.     | Hiob 38, 1=38. S. 101=105   |
| 2 Kön. 2, 11. 12. S. 179. | 38, 39=41. S. 117. 118.     |
| Hiob 1, 6. 7. f. S. 132.  | 39, 1=30. S. 119=12.        |
| 20. 21. S. 289.           | 40, 10=19. S. 126=128.      |
| 2, 11. 12. S. 122. f.     | Ps. 2, 1=4. S. 243.         |
| 3, 1=10. S. 70.           | 8. S. 198.                  |
| 3, 11=19. S. 222.         | 16. S. 218. 219.            |
| 4, 12. f. S. 72.          | 18, 1=18. S. 186. 187.      |
| 5, 8=26. S. 252. 253.     | 19, 1=7. S. 82. 83.         |
| 7, 1=21. S. 193. 194.     | 29. S. 189. 190.            |
| 8, 11=18. S. 201.         | 46. S. 255.                 |
| 9, 1=12. S. 52. 53.       | 49. S. 215=217.             |
| 10, 3. 9. S. 193.         | 73. 23=26. S. 226.          |
| 11, 7=9. S. 60. 61.       | 104. S. 73=88.              |
| 14, 1=21. S. 204. 205.    | 133. S. 34.                 |
| 16, 16=20. S. 235.        | 139. S. 53=55.              |
| 19, 19=21. S. 288.        | 146. S. 256. 257.           |
| 25, 1=6. S. 93.           | Isa. 14, 3=23. S. 247=249.  |
| 26, 1=14. S. 94. 95.      | 51, 1=3. S. 273. 274.       |
| 28, 1=28. S. 257=262.     | 54, 9. 10. S. 241.          |
| 29, 1=25. S. 285. 287.    | 63, 15. 16. S. 274. 275.    |
| 31, 1=40. S. 290=293.     | Ezech. 1, 4=28. S. 181=184. |
| 32, 1. f. S. 140.         | 28, 12=19. S. 184=186.      |
| 19. 20. S. 26.            | Habak. 4, 1=15. S. 169.     |
| 33, 4. 6. S. 197.         | 10. 11. S. 83.              |
| 36, 22=33. S. 97. 98.     | Maleachi 2, 14. 15. S. 273. |
| 37, 1=24. S. 98=100.      | 274.                        |





Inches 1 2 3 4 5 6 7 8

Centimetres 1 2 3 4 5 6 7 8 9 10 11 12 13 14 15 16 17 18 19

**TIFFEN** Color Control Patches © The Tiffen Company, 2007

| Blue       | Cyan       | Green       | Yellow       | Red       | Magenta       | White | 3/Color    | Black      |
|------------|------------|-------------|--------------|-----------|---------------|-------|------------|------------|
| Light Blue | Light Cyan | Light Green | Light Yellow | Light Red | Light Magenta | White | Light Grey | Light Grey |
| Dark Blue  | Dark Cyan  | Dark Green  | Dark Yellow  | Dark Red  | Dark Magenta  | White | Dark Grey  | Black      |