

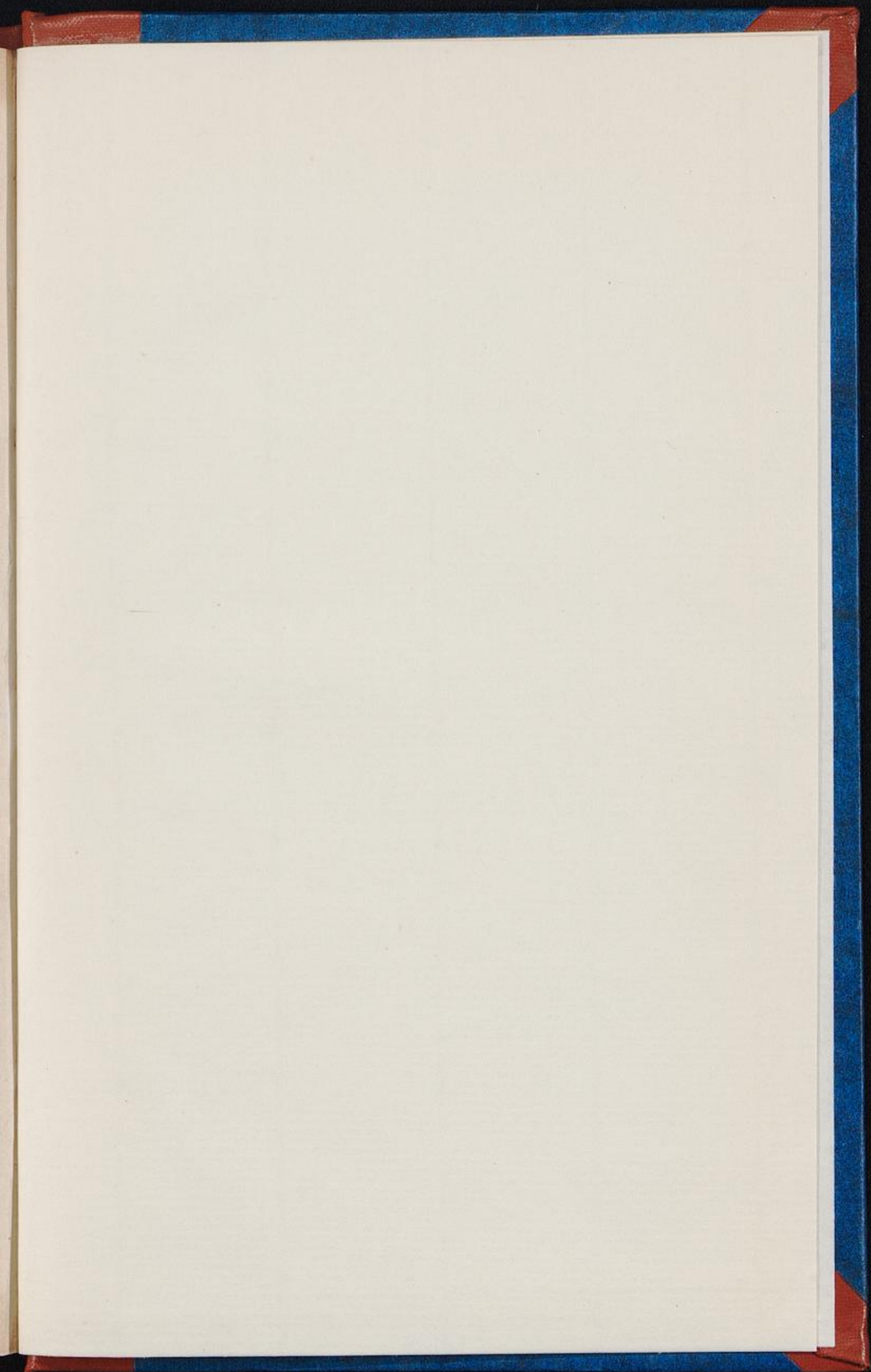
## Alphabetisches Register

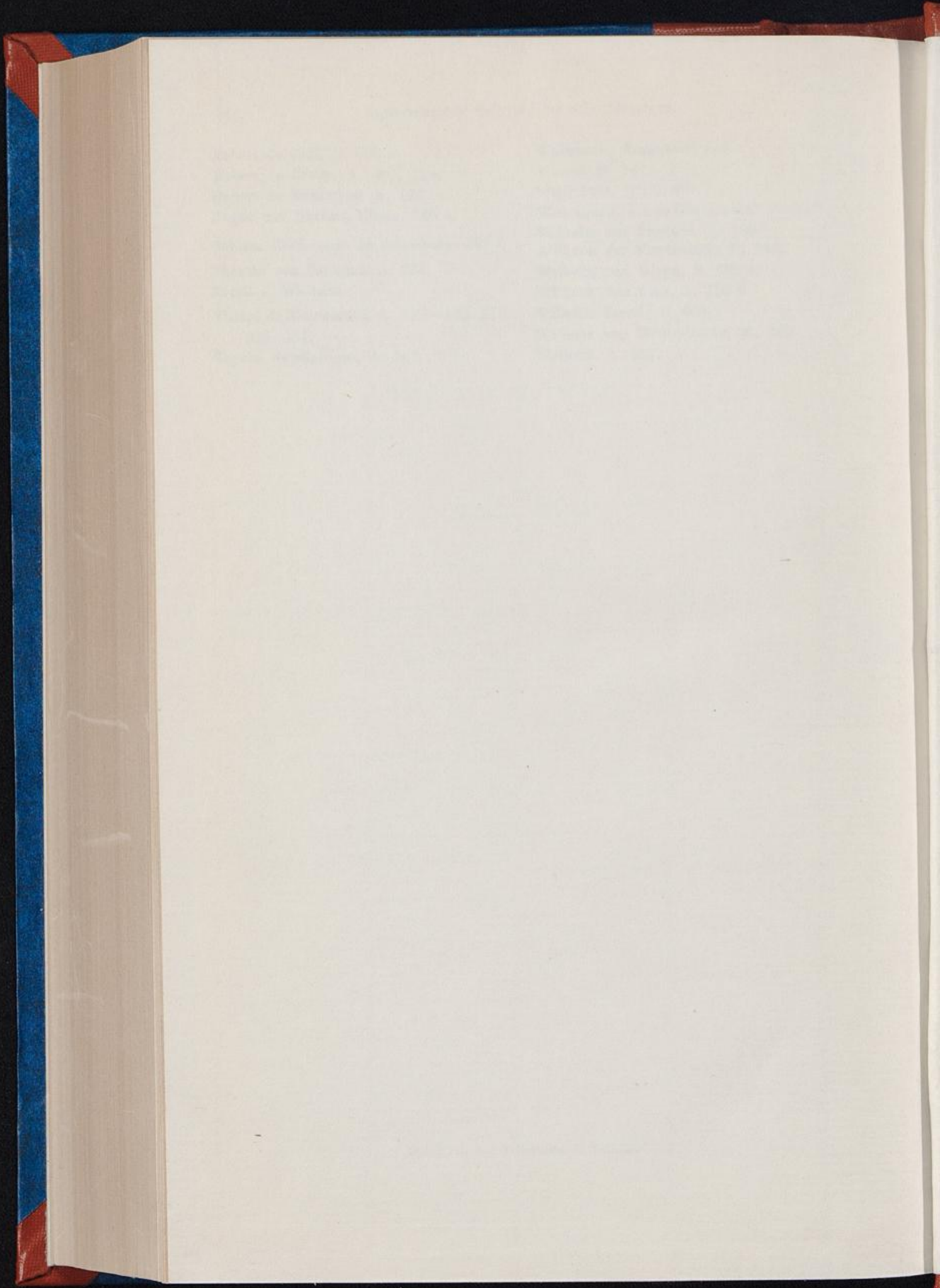
der im V. Bande erwähnten Künstlernamen.

(A. bedeutet Architekt, B. Bildhauer, M. Maler).

- Abraham, Erzgiesser. 609.  
Achard, Klosterbruder zu Clairvaux. A. 321.  
Agnes, Aebtissin zu Quedlinburg, Teppich-  
wikerin. 538.  
Albero, A. 248.  
Albertus Magnus, A. 412 f. 421.  
Alexander, M. u. Bildschnitzer. 533 n.  
Alexander von Abyngton, B. 603 n.  
Arnold, Dombaumeister zu Köln. 415.  
Arnulphus de Bincho, A. 166.
- Berthold, Klosterbruder. A. 321 n.  
Bodo, A. 326.  
Bohusse, M. 500.
- Clemens von Chartres, Glasmaler. 549 n.  
Conrad de Husa, Goldschmied. 619.  
Conrad von Scheyern, M. 495 f.
- Eckard von Worms, Erzgiesser. 618.  
Eilbert von Köln, Goldschmied. 619.  
Erwin von Steinbach, A. 386 ff. 391 ff. 592.  
Eudes von Montreuil, A. 70 n. 96, 101, 123.  
Everhard von Köln, A. 181 n.  
Everwin, M. 517.
- Geoffroy de Noyers, A. 189 n.  
Gerhard, Erzgiesser. 617.  
Gerhard von Rile, A. 400. 410 n. 414 ff.  
419. 421 n. 422.  
Gervasius, A (?). 184 n.
- Heinrich, Abt von Walkenried. A. 321 n.  
Heinrich, A. in Achen. 426.  
Heriman, M. 488.  
Herrad von Landsperg, Aebtissin, M. 485 f.  
Hugo, M. 506.  
Hugo li Bergier, A. 107. 123.  
Hugo, Mönch zu Oignies, Goldschmied. 625.  
Humbertus, A. 393 n.
- Ingelramnus, A. 123, 130.  
Johannes, Dombaumeister zu Köln. 415, 419.  
Johannes Anglicus, A. 109. 392.  
Johannes de Campis, A. 124. 140.  
Johannes von Chelles, A. 124.  
Johann von Kirchheim, Glasm. 552 n.  
Johannes von Limoges, Goldschmied. 629.  
Jordan, Klosterbruder. A. 321 n.  
Jousselin de Courvault, A. 96.
- Mirozlaus, M. 492.
- Nicholas Dymenge, A. 603 n.  
Nicolaus von Verdun, Goldschmied. 619 f.
- Odo, Goldschmied. 540.
- Petrus von Rom, Mosaicist. 561.  
Pierre de Montereau, A. 96—101, 123.
- Ralph von Chichester, B. 603 n.  
Riquin, Erzgiesser. 609.

- Robert de Corf, B. 603 n.  
Robert de Coucy, A. 107, 123.  
Robert de Luzarches, A. 124.  
Roger von Rheims, Glasm. 545 n.  
Sabina, Bildhauerin zu Strassburg. 591 f.  
Thomas von Cormont. A. 124.  
Torell s. Wilhelm.  
Villard de Honnecourt, A. 118—122. 216.  
329. 481.  
Vogelo, Subdiaconus, A. 367.  
Waismuth, Erzgiesser. 609.  
Walter, M. 541.  
Welleslaus, M (?). 497.  
Wiegand, Mönch zu Georgenthal, A. 321 n.  
Wilhelm aus England, A. 180 f.  
Wilhelm der Florentiner, M. 540.  
Wilhelm von Irland, B. 603 n.  
Wilhelm von Sens, A. 180 ff.  
Wilhelm Torell, B. 601.  
Wilhelm von Westminster, M. 540.  
Wolbero, A. 257.





Inches 1 2 3 4 5 6 7 8  
Centimetres 1 2 3 4 5 6 7 8 9 10 11 12 13 14 15 16 17 18 19 20

**TIFFEN** Color Control Patches © The Tiffen Company, 2007

Blue	Cyan	Green	Yellow	Red	Magenta	White	3/Color	Black
Light Blue	Light Cyan	Light Green	Light Yellow	Light Red	Light Magenta	White	Light Grey	Light Grey
Dark Blue	Dark Cyan	Dark Green	Dark Yellow	Dark Red	Dark Magenta	White	Dark Grey	Dark Grey