

De monti luc

Co. bi. mar. eta. Sun. Jus. vi.

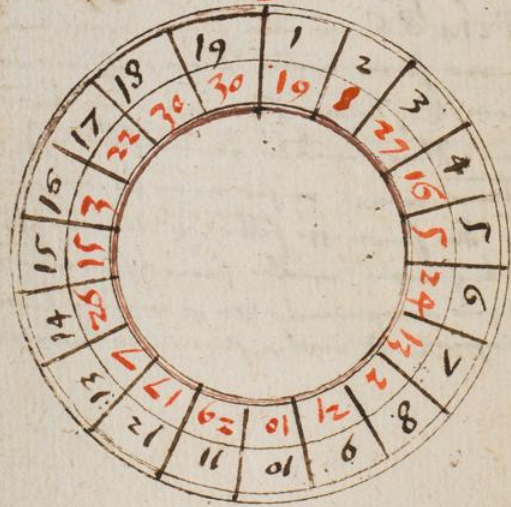
Be. do. om. re. Si. kar. mag

Inveni qm in pris versa pona 2 filbe dicuntur
 in quibz radix lunc q^o ad signu mchoat²
 hoc est in quibz radix signu ipy. C. magis
 Et sic ab eadem radice signu mchoando
 primo numerantur filbe in Co. si. u. u. ad a.
 liquem dicitur ubi propositi. Et hoc semper
 fiet a filbe q^o u. lunc pricipio filbe. Ipsi
 habentur in quibus filbarum in Episcopo
 ipse filbe in dignos muerunt. Et ipse filbe
 Zodiacu muerunt q muerunt dignos, sic
 filbe fieri in Episcopo. A radice signu in
 choando sedm rotu arthem eoru procedit
 a prioribz ad posteriora signu in q signu
 aqua implentur, sunt et q^o una aqua
 Co. q^o et H. et alia signu Zodiacu duplicentur
 Et per unum in muerunt dignu in propositi
 unum numerus signu lunc. Ho est signu in
 Zodiacu in q^o et lunc unum ipse, et unum
 per pna sig faros. 2. vel. 3. Cum gra
 Anno dno. 1486. in illa filbe unum mchoad
 unum voluero fare motu lunc, appeno ad ipse
 filbe ad filbam. C. si. u. q procedit in dicitur et
 ipse et unum. Nunc mabo ab illa filbe usqz ad
 illam filbam unum, ut sic mabo. unum filbe.
 ber nar u. Et sunt. 11. filbe, q^o iam in ipse
 muerunt dignos unum faros signu, unum
 o radice signu arthem. Et q^o unum p dicitur 3
 faros p dicitur est radix signu ipy lunc unum

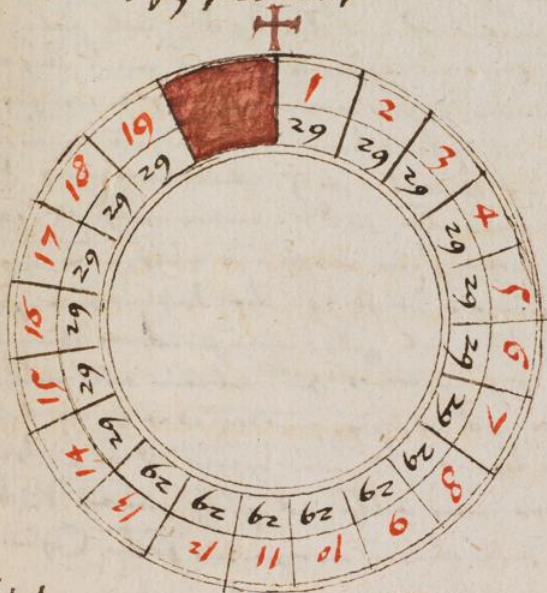
Exemplum
 unum filbe in ipse
 unum unum
 unum unum
 unum unum

ab eis mutando proceda sic mundo Juy. F. F.
 4. 4. X. X. X. V. 2^o 9^o m. a
 filia uny lura erit in p^a fane. V. Er ra
 duos signora. C. pro abis succedentibus
 rati manifestabunt rly Numerora filbas
 ab vtra filba impuendo sig in Cefioria
 et sic mas mo. do. mit stoff so pu rto me
 pl. Ca. qam filbam a p^a m^a nam anni
 inclufive et sunt 11. filbe. Nuncarabo 3^o
 a radice signa lura et veniet et veniet
 mudy p^a fane. V. pro anno domi
 1487. ad p^a m^a filbam 19 erit radix
 pro eodem anno 13^o fane. D. erit m
 dy pro anno 1488. et sic mo in abis
 annis

Ned. octo. ²⁷ viginsex ¹⁰ sed. ²⁴ quinz. ^{or} vigin q
¹³ Tre dec. ² duo. ²¹ viginnum. ¹⁰ dec. ²³ viginnoi ¹⁷ septi. ⁷
²⁶ Viginsex. ¹⁵ quid. ³ vira. ²² viginidu. ¹² duod. ³⁰ vigin
H



Si volueris invenire primam lunationem
 Januarij que est incipio february me
 vidias in orculo exteriori quis sit autem
 magis Quo momento desende ad orbem
 interiorum diametraliter et directe et ubi
 in eo numerus indicabit tibi diem prime
 lunationis in Januarij q̄ est incipio me
 fine decem die february



Ad diem prime lunationis in Januarij
 omnia 29 dies una m. 12. horis et tribus
 commotione succedentem et sic fac in omni
 by mensibz Si ut volueris hinc appon
 nunt addi ad diem quatuordecim miss 15. dies

Declaratio huius versum In quibus sunt .19. dies
et magis eorum numerus aliorum diebus in mensi
Iunio notat Unde notat per 19. dies Iunio
Ordo per 8. dies Iunio Nam antea magis
extendit ad 19. annos, et magis dicitur de
sunt pro antea uno anni, et notat de feriat
notat quod unum est antea et 75 Et sic sunt
priores quatuor in Iunio q. est radix omni
aliam quatuor O. et C. in alijs mensibus
Ergo nota Anno Domini 1486. notat fore quatuor
O. et C. sunt apponit antea unum alij anni
Et notat 5. pro antea uno q. sunt quatuor
dicitur in ordine huius versum sunt multo die
quatuor O. et C. et 5. dies Iunio Et
unum anno Domini 1487. antea magis est per 20
sunt dicitur prius versum sunt multo prius quatuor
in Iunio et est 14. dies Iunio et est per
quatuor O. et C. alij anni predicti 5. sunt
sequentes quatuor huius voluero sunt addam
semper ad magis quatuor O. et C. 29. dies
et 12. horas 5. vero apponit O. et C. huius
voluero sunt addita ad quibus quatuor 15. dies
unum aut dicitur apponit per C. Esuriam

In ex spiritu ecclesiastico
M. Petri Cracoviensis
de diebus unum 20

De loco hinc medio

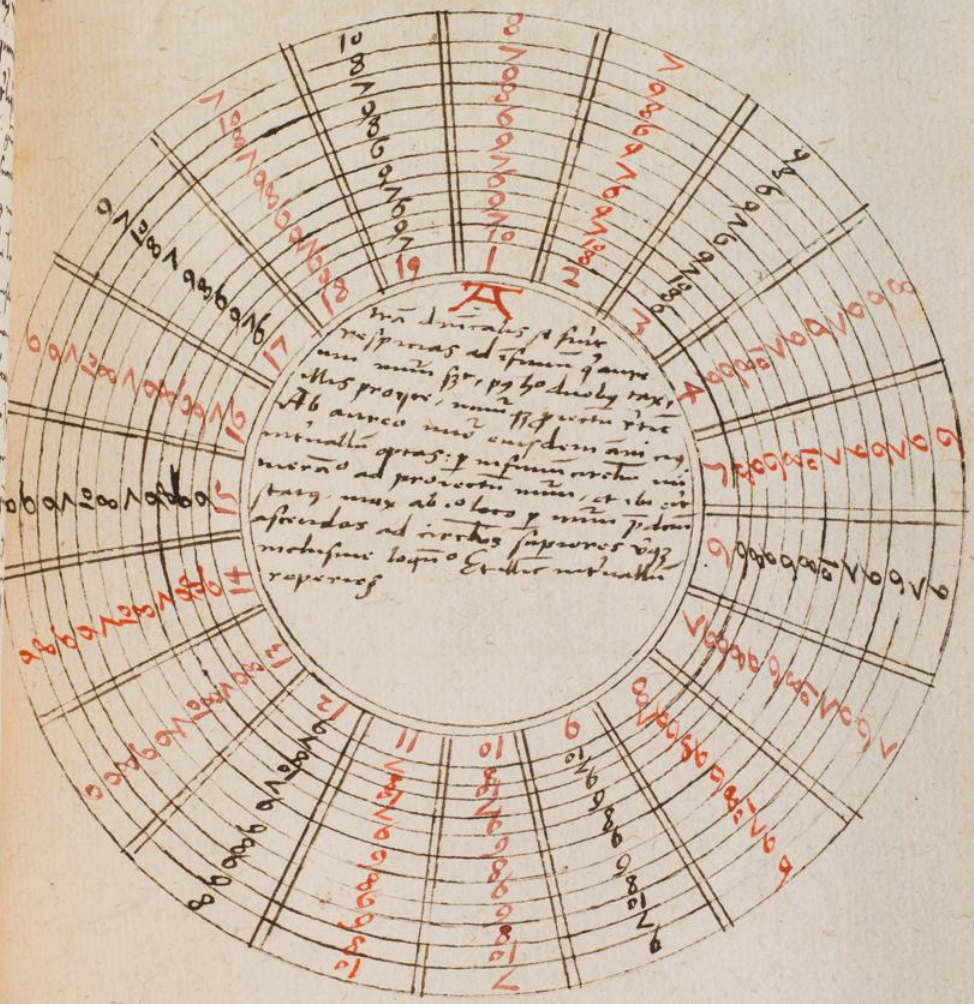
Cibi mar. ca. far. us. m. de. omnes. cathmas.
 Verbis hinc hinc radice principando
 Hinc ad oppositi fultas mandando dicit
 Bis dices signum quod dicitur: s; aqua tripla
 In prescriptis hinc fultas radix signum. C. m. ca.
 q; quidem radice m. hinc ad dicit ubi propofitum:
 in dicitur annales fultas ad dicit ubi propofitum:
 m. hinc ad dicit a propofitum fultas que in m. hinc ad
 procedit hinc m. hinc ad dicit signum in dicit hinc ad
 g. hinc a radice anni m. hinc ad dicit fultas hinc ad
 ordines: fultas q; aqua s; 69. m. hinc ad dicit
 duplus reliquis: et hinc ad dicit signum. C. et m. hinc
 fultas p. hinc ad dicit fultas 2 vel 3. De Verbis g. hinc
 Anno dicit. 1560. si fultas m. hinc ad dicit p. hinc
 et p. hinc ad dicit m. hinc ad dicit signum fultas C. hinc
 g. hinc ad dicit que fultas fultas fultas. C. hinc m. hinc
 p. hinc ad dicit hinc dicit et est in p. hinc
 g. hinc ad dicit hinc anni radice m. hinc ad dicit fultas X.
 fultas fultas in dicit p. hinc ad dicit V. V. d. d. et
 dicit usq; ad fultas m. hinc ad dicit et offentes
 et anni in dicit p. hinc ad dicit C. fultas in m.
 2 fultas. De p. hinc ad dicit ad fultas
 anni fultas libras p. hinc ad dicit anni radice
 ad p. hinc ad dicit m. hinc ad dicit m. hinc ad dicit fultas
 quora fultas usq; ad p. hinc ad dicit et g. hinc ad dicit
 fultas usq; ad fultas m. hinc ad dicit m. hinc ad dicit
 et anni fultas radice

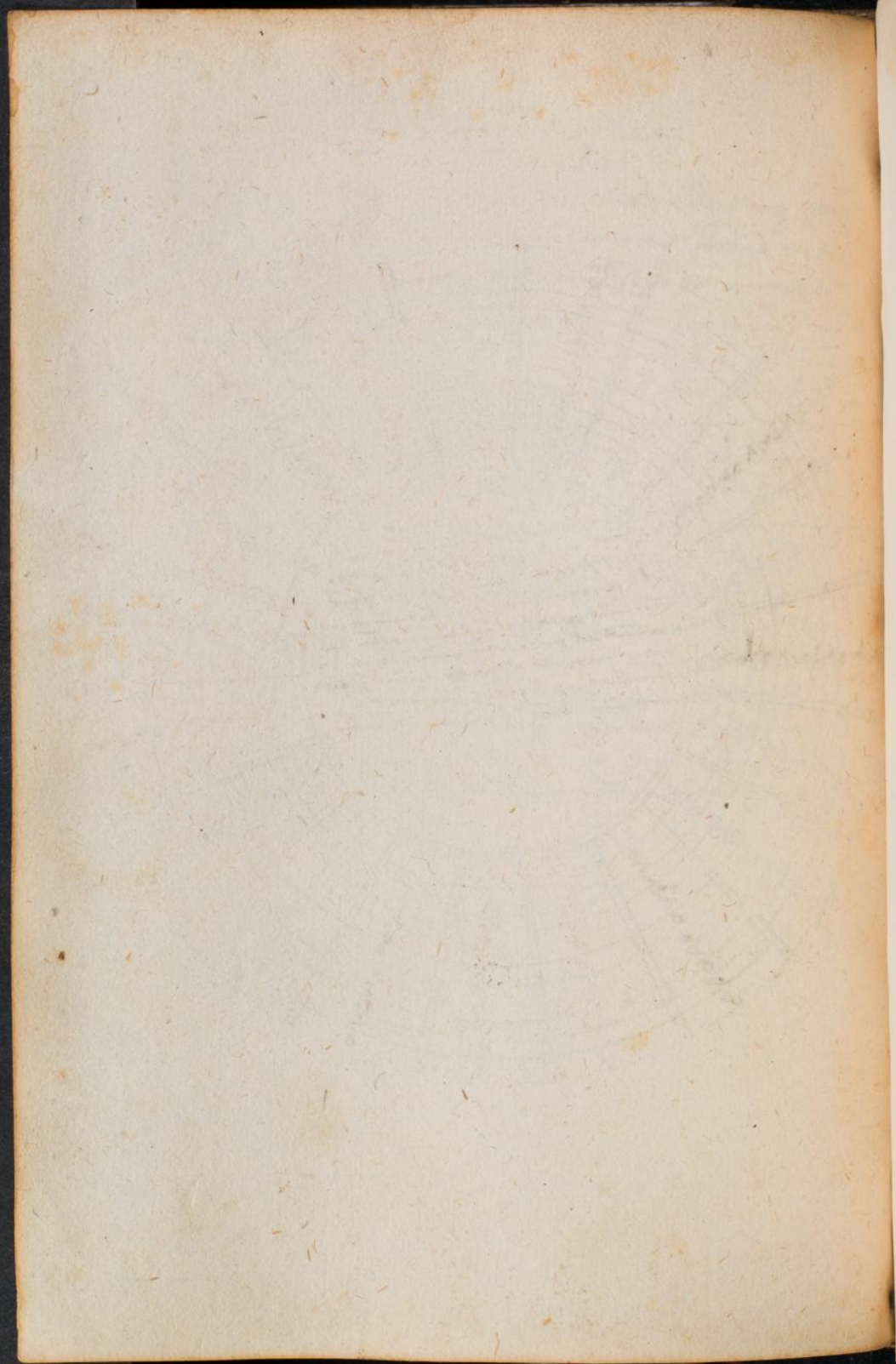
**De lunariū dictione
et opposi medijs**

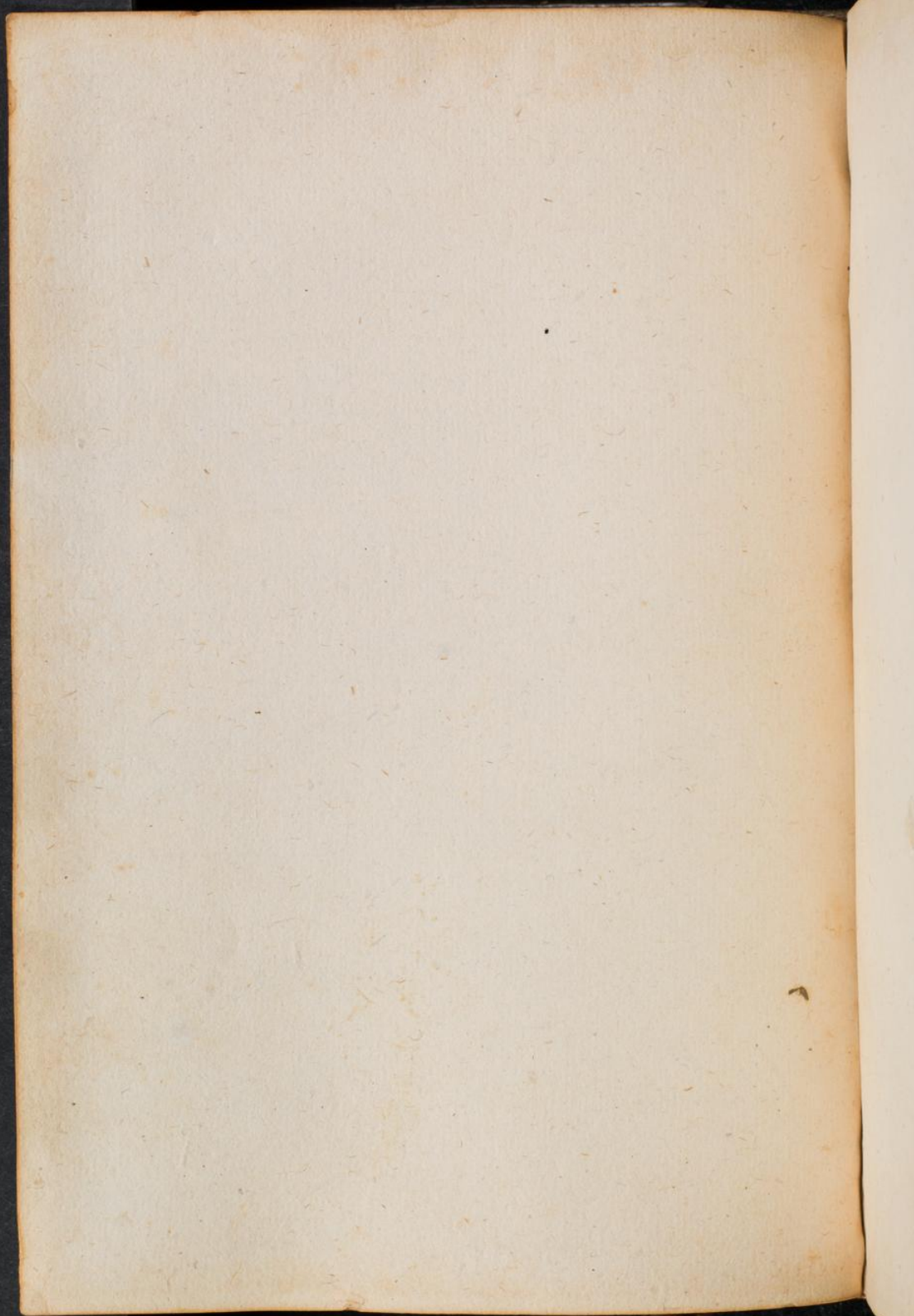
Vni fab: duo bi: Pa bi: ma' bi' duo: ng qui
 Ti sex: or septē octosi: non ag: derū ven
 Vn le: prif t' sex: me pr: t' sept po: quind li
 Six decas o: decasept om: di t' sex: r' liq' men

He usq' filie dicitur cur priam Q' d' c' g' u' m' m'
 in Ianuario que est radix ad vni's fuerit
 ut verbi causa Si ^{duo} fuerit ante' m' g'
 priā cur dicitur usq' t' bi. g. g' di Ianu
 ary: Si vero 3. b'le. 18 m' m' p' s' cons' d' m'
 et de m' r' p' s' ut p' r' s' m' p' r' e' r' s' p' t' e' r' a' u' s' f' a' r'

Q' p' p' q' u' i' n' t' e' s' l' u' n' a' r' i' u' d' i' c' t' i' o' n' e' s' l' i' b' e' r' a' t' h' o' r'
 Xhabere in h' g' u' i' t' i' o' n' e' b' e' n' e' r' e' p' r' e' s' e' n' t' a' t' i' o' n' e'
 ad q' b' g' u' i' t' i' o' n' e' addi dies 29 et horas p'
 m' i' n' u' t' a' 44. Si vero appere nunc ad qualibz
 addi dies 14. m' i' n' u' t' a' 22 et q' s' i' g' n' i' f' i' c' a' t' i' o' n' e' s' p' r' a'
 p' r' e' t' e' r' i' o' r' a' q' u' o' r' u' m' l' u' n' a' r' i' u' d' i' c' t' i' o' n' e' s' f' u' n' t'
 p' a' m' u' n' i' f' i' c' a' t' i' o' n' e' m' q' u' o' d' d' i' c' t' i' o' n' e' s' s' u' n' t' illud
 Illud est m' i' n' u' t' i' s' v' n' d' a' t' l' u' n' a' r' i' o' f' u' n' t'







Alcabit
Lun...
...
...
...
...
...

