

LW 997C (4): 14

# Rheinischer Goethe-Verein.

LANDES-  
UND STADT-  
BIBLIOTHEK  
DUSSELDORF

Volkstümliche Vorstellung.

Festspiele im Apollo-Theater zu Düsseldorf

unter Oberleitung von MAX GRUBE.

==== Sonntag den 15. Juli: =====

## Iphigenie auf Tauris

Schauspiel in fünf Aufzügen von GOETHE.

### Personen:

|                                  |                          |
|----------------------------------|--------------------------|
| Iphigenie . . . . .              | Frau Rosa Poppe          |
| Thoas, König der Thoer . . . . . | Herr Adolf Klein         |
| Orest . . . . .                  | Herr Waldemar Staegemann |
| Pylades . . . . .                | Herr Alexander Wierth    |
| Arkas . . . . .                  | Herr Anton Kröter        |

Szene: Hain vor Dianes Tempel.

Nach dem dritten Aufzug 15 Minuten Pause.

Kassenöffnung 5<sup>1</sup>/<sub>2</sub> Uhr.

Anfang 6<sup>1</sup>/<sub>2</sub> Uhr.

Ende gegen 10 Uhr

### Preise der Plätze (einschl. Billettsteuer):

|  |        |                                     |         |
|--|--------|-------------------------------------|---------|
| Orchestersessel, Parkettloge . . . . . | M. 3.— | II. Rang, Mitte und Seite . . . . . | M. 0.75 |
| Parkett, I. Rang . . . . .             | „ 2.—  | II. Rang Sitz Galerie . . . . .     | „ 0.50  |
| Parterre numeriert . . . . .           | „ 1.—  | II. Rang, Stehplätze . . . . .      | „ 0.30  |
| I. Rang, Stehplätze . . . . .          | „ 1.—  |                                     |         |

Textbuch zu Sophokles Oedipus u. Antigone in der Bearbeitung von M. Grube M. 0.60  
 Festschrift mit Illustrationen, Theaterzetteln etc. . . . . „ 0.50  
 Festschrift mit obigem Textbuch zusammen . . . . . „ 0.80

(Zu beziehen durch sämtliche Buchhandlungen, die Theaterkasse und die Düsseldorfer Verlagsanstalt Neueste Nachrichten. Nach auswärts gegen Voreinsendung des Betrags zuzüglich 10 Pfg. Porto.)

Im Interesse des Publikums ist der Eintritt in den Zuschauerraum während der Akte nicht gestattet. Deshalb wird gebeten, vor Beginn der Vorstellung und nach den Pausen frühzeitig die Plätze einzunehmen. — Die Damen werden gebeten, die Hüte abzulegen.

Düsseldorfer Neueste Nachrichten.

x34507201

KW 997C (4): 14

# Rheinischer Goethe-Verein.

LANDES-STADT-BIBLIOTHEK DÜSSELDORF

## Volkstür Festspiele im Apo

Düsseldorf

unter Ober

Son

## Iphigenie

Schauspiel in

- Iphigenie . . . . .
- Thoas, König der Thoer . . . . .
- Orest . . . . .
- Pylades . . . . .
- Arkas . . . . .

emann  
rth

Szene:

Nach dem d

Kassenöffnung 5<sup>1</sup>/<sub>2</sub> Uhr.

egen 10 Uhr

### Preise de

- Orchestersessel, Parkettloge . . . . .
- Parkett, I. Rang . . . . .
- Parterre numeriert . . . . .
- I. Rang, Stehplätze . . . . .

M. 0.75  
" 0.50  
" 0.30

Textbuch zu Sophokles Oedipus  
Festschrift mit Illustrationen, T  
Festschrift mit obigem Textbuch zu

abe M. 0.60  
" 0.50  
" 0.80

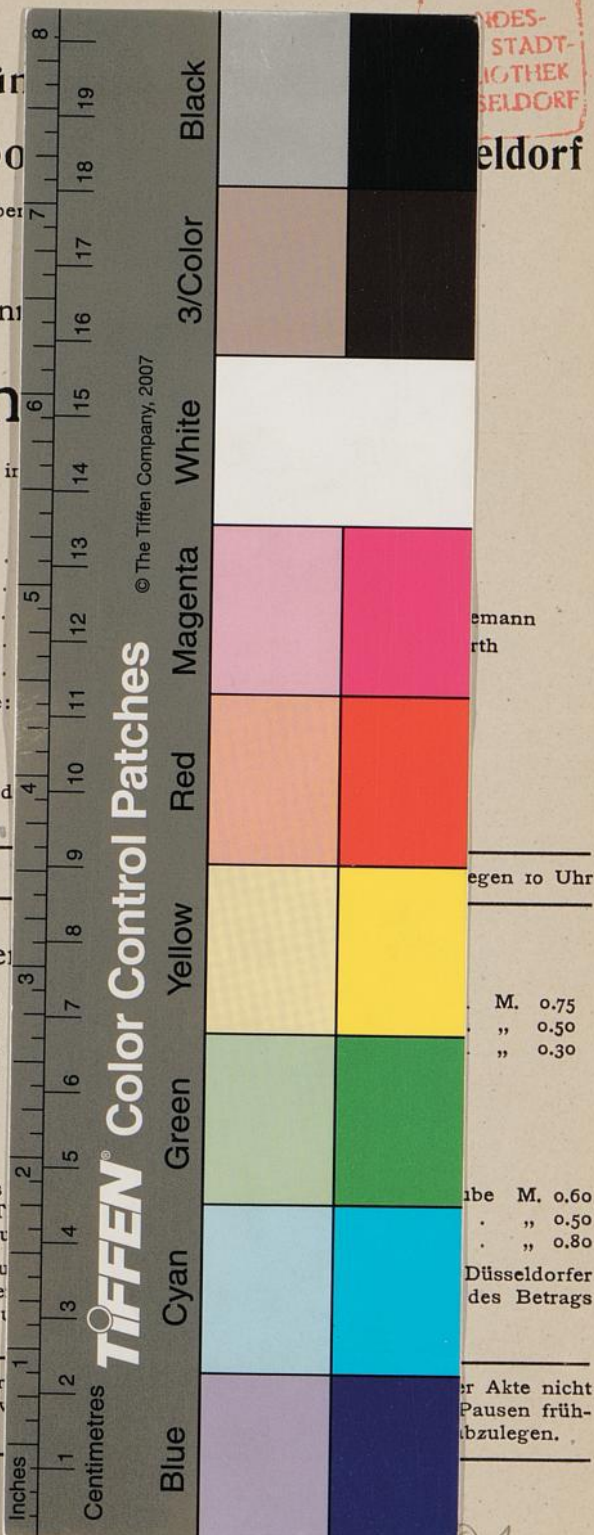
(Zu beziehen durch sämtliche Bu  
Verlagsanstalt Neueste Nachrichte  
zu

Düsseldorfer  
des Betrags

Im Interesse des Publikums ist der  
gestattet. Deshalb wird gebeten, v  
zeitig die Plätze einzunehmen.

er Akte nicht  
Pausen früh-  
abzulegen.

Düsseldorfer Neueste Nachrichten.



1545 072 01