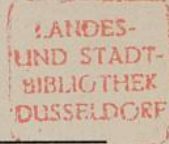


KW 997C (4) : 13

# Rheinischer Goethe-Verein.

Festspiele im Apollo-Theater zu Düsseldorf

unter Oberleitung von MAX GRUBE.



Samstag den 14. Juli:

(Ausser Abonnement.)

## Iphigenie auf Tauris

Schauspiel in fünf Aufzügen von GOETHE.

Personen:

Iphigenie . . . . .	Frau Rosa Poppe
Thoas, König der Thoer . . . . .	Herr Adolf Klein
Orest . . . . .	Herr Waldemar Staegemann
Pylades . . . . .	Herr Alexander Wierth
Arkas . . . . .	Herr Anton Kröter

Szene: Hain vor Dianas Tempel.

Nach dem dritten Aufzug 15 Minuten Pause.

Kassenöffnung 5<sup>1</sup>/<sub>2</sub> Uhr.

Anfang 6<sup>1</sup>/<sub>2</sub> Uhr.

Ende gegen 9<sup>1</sup>/<sub>2</sub> Uhr.

Preise der Plätze (einschl. Billettsteuer):

Orchestersessel, Parkettloge . . . . .	M. 15.—	II. Rang, Mitte und Seite . . . . .	M. 2.—
Parkett, I. Rang . . . . .	„ 10.—	Sitz Galerie . . . . .	„ 1,50
Parterre numeriert . . . . .	„ 5.—	II. Rang, Stehplätze . . . . .	„ 1.—

Die Tageskasse des Apollotheaters ist für den Vorverkauf täglich vormittags von 11—1 Uhr geöffnet.

Textbuch zu Sophokles Oedipus u. Antigone in der Bearbeitung von M. Grube M. 0.60  
 Festschrift mit Illustrationen, Theaterzetteln etc. . . . . „ 0.50  
 Festschrift mit obigem Textbuch zusammen . . . . . „ 0.80

(Zu beziehen durch sämtliche Buchhandlungen, die Theaterkasse und die Düsseldorfer Verlagsanstalt Neueste Nachrichten. Nach auswärts gegen Voreinsendung des Betrags zuzüglich 10 Pfg. Porto.)

Im Interesse des Publikums ist der Eintritt in den Zuschauerraum während der Akte nicht gestattet. Deshalb wird gebeten, vor Beginn der Vorstellung und nach den Pausen frühzeitig die Plätze einzunehmen. — Die Damen werden gebeten, die Hüte abzulegen.

1345073 01

Düsseldorfer Neueste Nachrichten.

KW 997C (4) : 13

# Rheinischer Goethe-Verein.

## Festspiele im Apollo-Theater zu Düsseldorf

unter Oberleitung von MAX GRUBE.

LANDES-  
UND STADT-  
BIBLIOTHEK  
DÜSSELDORF

### Iphigenie

Schauspiel

- Iphigenie . . . . .
- Thoas, König der Thoer . . . . .
- Orest . . . . .
- Pylades . . . . .
- Arkas . . . . .

Szenen

Nach dem

Kassenöffnung 5<sup>1</sup>/<sub>2</sub> Uhr.

Beginn 9<sup>1</sup>/<sub>2</sub> Uhr.

### Preise d

- Orchestersessel, Parkettloge . . . . .
- Parkett, I. Rang . . . . .
- Parterre numeriert . . . . .

- . M. 2.—
- . „ 1.50
- . „ 1.—

Die Ta  
ist für den Vorverkauf

geöffnet.

Textbuch zu Sophokles Oedipus  
Festschrift mit Illustrationen,  
Festschrift mit obigem Textbuch

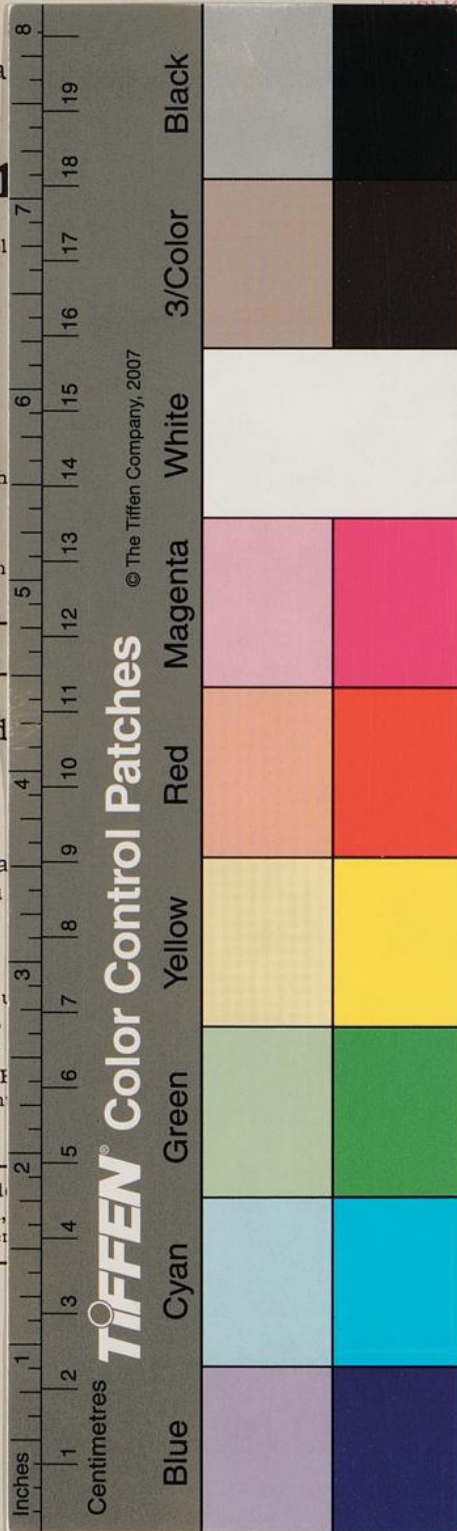
- Grube M. 0.60
- . . . . . „ 0.50
- . . . . . „ 0.80

(Zu beziehen durch sämtliche  
Verlagsanstalt Neueste Nachrichten)

Düsseldorfer  
des Betrags

Im Interesse des Publikums ist d  
gestattet. Deshalb wird gebeten,  
zeitig die Plätze einzunehmen

der Akte nicht  
Pausen früh-  
abzulegen.



301

Düsseldorfer Neueste Nachrichten.