

Quo tpe gual' r'eda. Sina offa celebrat' & canas. r' facinora m'itit'

¶ Una mar' eccl'ia p'ler uq' non ita r'onabile or'dinat' q' q'ultra q' f'udende
Subiectoꝝ d'olitate p'modu' q'ulag' ac r'onabilis r'euocat' i' melius ue
lamuac'. **S**ane an'is d'udu' f'uit p'decessorib' q'f'ruicu' b' r' eris f'uloc'
f'up'p'as eccl'itico m' d'co' n'illa eris casib' r' facin'is excep'is diuina ce
lebrat' offu' l' m'it'et' eccl'itica facin'ea. **Q**u' d'o d' d'f'ictioe hugoi' statu
toꝝ ex'ctur' m' d'co' uero apli' pullulat' h'eres' r' i'nfinita' p'ula' a'ia' i'nfurq'it
ac eccl'is i' culpa eaz' debita obseq'a d'f'rahit' cu' fr'ib' n'ris delibacoe
f'up' h'is h'ita' dilige'ti' q'ced'm' q' t'pe m' d'ca' ab h'oi' ul' a' i'ure p'lati' no
t'm' m'ort'eres' s' r' d'uiceres' i'ca' sam' e' q' m'f'm' ad p'mam' q' p'p'e' p'm'acoe
r' facultate' h'oi' ad peccadu' f'ume' n'ccia' e' licite' admittat' d'u' t'n' exco'ica
ti' n' f'unt' q'o' admittit' p' q'm' i' m'ortis articulo' nolum' ad eande'. **N**ill' eccl'ia
p'p'e' q'z' culpa' d'alu' l' fraude' lata' e' s'ma' m' d'ca' l' q' ad p'cedendu' delictu' cuius
d'ccoe'ne' ip'm' m' d'ca' e' l'atu' p' d'ant' q'f'ilia' auxilia' l' fauore' n' de ip'o' delicta
s' i'nt' tales' q' id' face' ualeat' p'us' satisf'ac'm' l' de satisf'ac'ioe' p'donea' d' d'ine
cauac'ioe' i' d' satisf'ac'ioe' h'ugoi' p' eu' l' eos' q' face' ip'sa' debet' r' p'f'ic'it
t'm' satisf'ac'iet' r' ad satisf'ac'ioe' h'ugoi' p' eu' l' eos' q' face' ip'sa' debet' r' p'f'ic'it
p'f'anda' d'abit' q'f'iliu' r' auxilia' ac u'is' p'f'ic'it' f'ue' f'elicit' laborabit' n' e' p'me
b'nfic'io' aliq't'ens' q'ced'andu'. **N**ac' t'uc' e' q' ad i'f'os' l' alios' q' eccl'ia h' m'm'e' deliquit'
d'bi' ciuitas' l' loc' aliq' seu d'nu'itas' m' d'ca' ex'f'it' facienda' e' r'elaxac'io' m'
d'ca' s' e' eis' pl'm' m'ung'eda' p'ma' salutaris'. **A**d d'ca' p' d'ca' q' f'm'at' d'ie' b' m'
eccl'is' r' q'ona' h'is' m'isse' celebrat' r' alia' d'ca' d'ma' offa' sic' p'us' submissa
t'n' d'ca' r' i'anus' clausis' exco'icatis' r' m' d'ca' exco'icatis' r' cap'ans' e' n' p'f'ic'it
tis' r' t'a' canoica' qua' eccl'ia' r' q' b' d'f'f'uc'oes' accidiane' illis' q' h'oris' m'
s'm'e' canoicis' t'bu'it' s' d' offa' n' d'ca' m' sup'd'ca' d'f'f'uc'oes' cas' d'ca' am'at' sic'
m' d'ca' p'dent' n' ex'ante' s' d'm'is' officio' n' d'esser'. **I**n' festiuitatib' b' Natalis
d'm' Pasche' ac penthecostes' r' Ascensio'is' d'ca' m' r'el'oc' cap'ans' p'f'ic'it' r' i'a
nuis' ap'is' al'ra' d'ca' d'ma' offa' sollempn' celebrat' exco'icatis' p'f'is' exco'icatis
s' m' d'ca' adm'issis' q' b' ob' r'eu'ic'ia' d'ca' sollempn' r' b' t'p'i' ad h'uil'itatis
t'p'am' r' r'ecol'ac'io'is' aff'ec'm' f'ac'ilia' m'cl'm'et' p'f'ic'it' d'ie' b' p'p'ic'ac'ioe' p'mo
t'm' d'moꝝ' sic' t'n' q' illi' p'p'e' q'z' exco'f'f'u' m' d'ca' h'ugoi' e' p'latu' altari' n'illa
t'ens' appropinquat'. **C**etera' q' eccl'ia' ob'p'uac'ioe' p'dcoꝝ' m' d'coꝝ' a' n'ris' s'f' p'de
cessorib' i'nf'it'uta' i' suo' robore' duratis' n' ob'f'at'ib' q' b'cu'q' p'p'ic'is' eccl'is'
q' d'f'f'is' o' d'm'ib' r'el'ig'io'ib' seu p'f'oms' eccl'it'ic' s'ec'lar'ib' l' r'eg'lar'ib' exco'p'
tis' r' n' exco'p'is' sub' quib' forma' l' exco'p'ioe' u'boꝝ' ab' ap'lica' s'ede' q'cessis' q' c'ot'
tenore' p'm'it' q'f'ruic'io'is' n'illi' uolunt' suffragari' cu' ob'f'at'ib' t'a' s'ec'lar'ib' q'm'
r'eg'lar'ib' suffice' debet' b' t'p'e' m' d'ca' m' p'm'isso' die' b' celebrat' sup'd'ca'
ob'es' ante' die' i' glo' sup' p'dem' cap'it'm' Alma' mar' q' q'z' t'uitas' u'illa' ul' loc'q'
aliq' seu d'nu'itas' m' d'ca' ex'f'it' ali' q' n' d'ced'et' tam' m' d'ca' e'f' sam' s'm'e' d'
d'f'f'ic'ultate' admitt' d'ca' s'f' ad p'mam' r' ad q'f'f'ioe' r' p'ma' e' eis' m'ung'eda'
r' m'ortuaria' coꝝ' s'm'e' d'ca' s'm'e' s'f' r'ec'ip'ede' r' p' eis' e' o' r'adu' q'a' n' p' suo
delicta' s' p' aliens' p'm'ut' s' t'n' e' u'char'ist'ia' n' e' ad q'ced'eda' n' e' r' r'ec'ip'it'
l' p'eg'nati' cent' i' lo'g'm'q' u' u'ant' q'f'ic'it' ad i'ustu' bellu' q'a' t'uc' e' i'usta

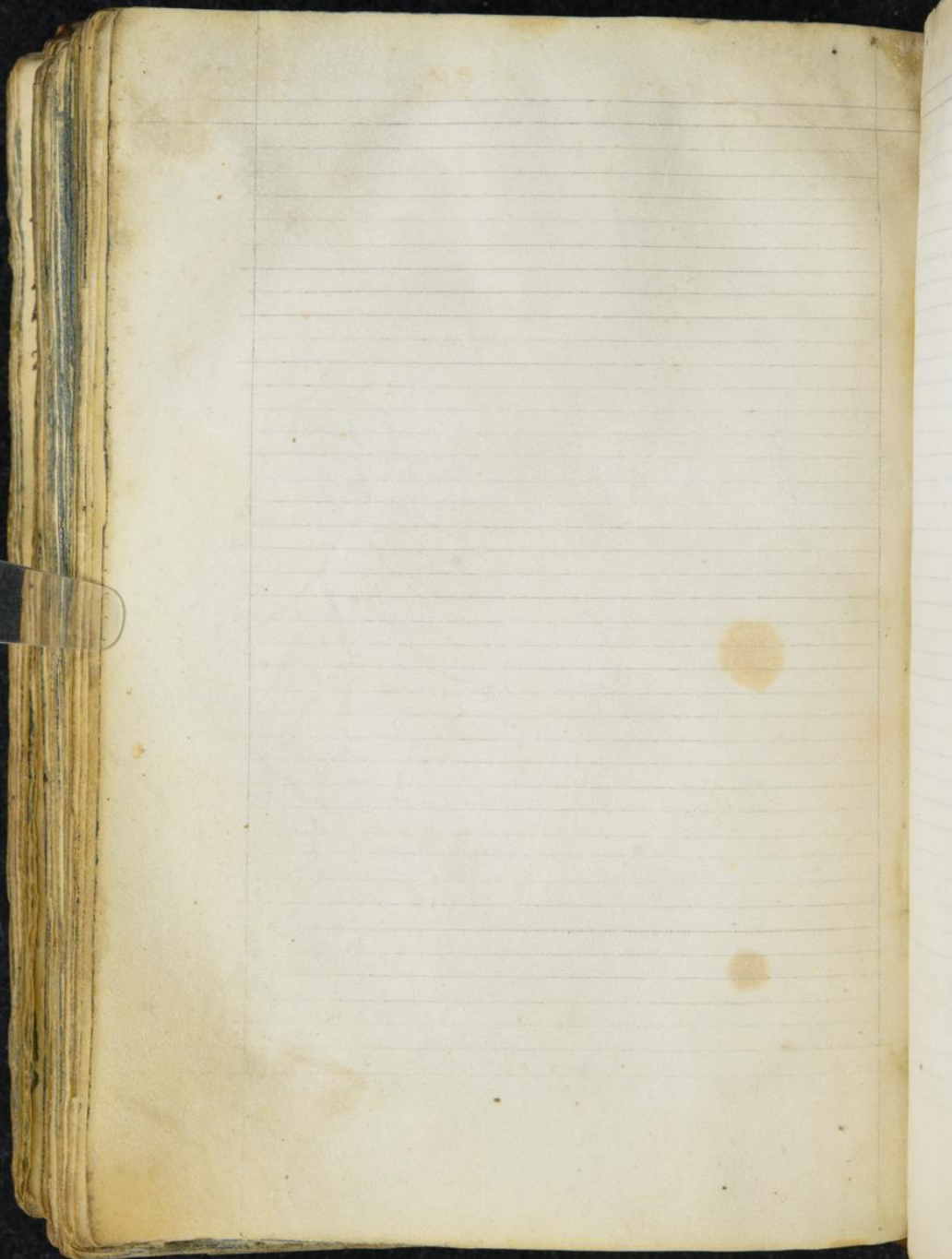
no.

wa' d'ca' d'
missa q' eccl'ia
auderi n' possit
ut her' ex' d'ca'
p'ma' r' r'ec' d'
t' r'e.

152

165

[Faint, illegible text from the adjacent page, likely bleed-through or a continuation of a manuscript.]



153)

766