

De vita & religione monachū distinctio De p̄mitate in  
sua & in corporacione eaz capitulū primū.

178  
763

**H**is p̄m̄ constituit & pastore. **¶** Quicūq; igit̄ p̄  
abbas paterm̄tatem aliam abbacie monachū in se  
tulo bona fide et noīe sue abbacie decennio possedit  
illam decetero possideat & habeat pacifice et quere. mo  
tusq; iam olim sup̄ hoc questioib; ordinis iudicio ter  
minatis & scriptis omnib; decetero capitulo generalis  
audiencia denegetur. **¶** Et quicūq; uisitauerit mona  
chorū ul' monachū abbaciā in carta sue uisitationis  
sue auctoritate uisitat scribere nō omittat. **¶** Quicūq;  
uero abbas ul' quicūq; conuentus monachū p̄m̄ ab  
bēū ul' aliu ab eo nullū ad officiu uisitationis admittē  
rēnerit i ex cōmunicacionis et deponicionis sentētia  
indibile. Conuentus uero iudicij sentētie sup̄ponatur.  
**¶** P̄res uero abbēs siue uisitatores de consilio seniorū  
suoꝝ auctoritate capituli generalis scdm̄ ip̄sꝝ p̄cipua  
tes taxent numerū p̄sonarū ita qd̄ a monasterio sc̄ltem  
habere possint uictū necessariū & uestitū quar si abba  
tū ul' monacha numerū augere p̄sūpserit p̄ receptio  
nem qualibet deponatur et nichilominꝝ talis receptio  
nisi nulla penitus habeat. **¶** Abbatē q̄ filias ip̄sꝝ nō  
sunt uisitationib; q̄ ab abbatib; & abbatib; monachū  
sunt s; ip̄sꝝ abbēs p̄ se uisitent corrigant & stant  
scdm̄ formā ueteris ueteris statuentis. **¶** Abbatē  
tem matris si postmodū accesserit possit corrigere  
corrigere si qua uenerit corrigenda in tunc uenerit  
omnib; ut de his que statuit uisitatoꝝ imp̄tare  
mutare ul' contrariū statuere om̄ino abominatū ut p̄  
sumat s; nec ea que ip̄sꝝ ueteris ueteris redigant ut

LANDES-  
UND STADT-  
BIBLIOTHEK  
DUSSELDORF



in scriptura. **N**ulla quoque monasterio monialium sub  
nomine ul' iurisdictione nri ordinis de cetero construatur  
ul' ordinem loquentur maxime cum ad nos a sede apostolica sit  
indultum. **M**onasteria uero que iam sunt ordini locantur  
nullatenus exspuent absque licentia capituli gene-  
ralis. **De inclusione confessione et claustris capituli secundum.**  
**S**uper filia non auertente se: firmanda est custodia  
diligenter. In monasteriis igitur in quibus moniales  
ordinis nri. Anno dñi millesimo ducentesimo octoge-  
simo nono incluse erant quecumque modo sunt ul' in pos-  
ter fuerint ppetuo sine incluse. Aliis uero monialibus  
ordinis uniuersi egressi interdicitur nisi abbatibus tantum  
cum duabus monialibus ul' ad plus cum tribus et cellerarie cum  
una quibus exire conceditur ad domorum negocia paruan-  
da et propter alias inueniuntur causas de licentia tamen  
iurisdictionis sue: et hoc fiat rarissime et honeste. Ab-  
batissa que abbatem detinet licentiam deponatur. **M**oni-  
ales uero quas de cetero ordini nro locari contigit  
quatuordecim firmis poterunt includi ante in corporatio-  
nes assensum summe ac ppetuo includantur. **C**on-  
fessiones monialium nullatenus recipere audeant abbatibus:  
et omnes moniales ordinis loquantur de confessione per  
fenestram ad hoc congrue deputatam preter grauium  
infirmos et exceptis uisitatoribus cum quibus de confes-  
sione in capitulo loqui poterunt et nulli confiteantur nisi prius  
abbati. ul' cum ipse miserit uice suas presertim cum per  
nos ipse privilegium sit inhibicum ne aliquis de confessionibus  
ul' absolutionibus eorum se audeat intromittere. nisi de prius ab-  
batibus licentia specialiter. **N**ec abbatibus seu moniales pro  
confessione ul' absolutione seu quacumque alia causa per-  
sonaliter ad eandem ad capitulum generale: sed si excoecate



quoniam a patre abbatis debent ab solui ut ab alio non  
vires suas. **C** Nec aliquis exceptus in istis  
rebus et legatus vni ipse punitur in ipsar caplis punitur

**C** Nulla quocumque monialis loquitur nisi p fenestram  
et spulle feriatam ul' laquearum mo simili pua  
as abbatis cellerarius et alius cu exierit ad vna  
gona paranda: conceditur tamen ut cu bonis et honestis  
plonis intus eis loqui liceat loco et tempore congruo  
eni et visitatoribus cu quibus ead alibi licet loqui possit

**C** Cum no plonis forensibus nisi sint carnales pnes ul  
fies ul consanguinei nulli moniali liceat habere secreta  
colloquia quoru si in pscia abbisse ul loci eius teneat  
tis ul in audientia missam i loco ad q deputato alioq  
habitus ordinis eius auferat. **C** Nulli ead pter visita  
tores claustru monialiu ingrediantur nisi fuerit tam re  
uerenda et honesta plona qd ei sine graui dampno  
et scandalo ingressus nequeat tenegam. Nec pueri in  
claustris monialiu erudiri ul nutriti aliquatenus p  
mittantur nec puelle in habitu seculari. **C** Mulieres  
ead seculares in claustris ipaz ul infirmitatis no p  
uacem communitas eam lecta habitare no pmittant  
alioq qd diu pte i vna abbatis restancia fecerit cor  
poralem ibide diuina minime celebrant. In monasterio  
quocumque monialiu districtius inhibet ut quibuscumqz plo  
nis regularibus ul secularibus nisi in extrema necessitate  
carnes de cetero ministrant: si tibi succurrerit plonis ex  
vna die vna suplementis si forte necesse fuerit apponantur  
vna die vna: sed ante lectus fuit acceptam: cu vna h  
tes qd pntiam punitur p oblatione habitus punitur

**C** Nulli ead pter visita  
tores claustru monialiu ingrediantur nisi fuerit tam re  
uerenda et honesta plona qd ei sine graui dampno  
et scandalo ingressus nequeat tenegam. Nec pueri in  
claustris monialiu erudiri ul nutriti aliquatenus p  
mittantur nec puelle in habitu seculari. **C** Mulieres  
ead seculares in claustris ipaz ul infirmitatis no p  
uacem communitas eam lecta habitare no pmittant  
alioq qd diu pte i vna abbatis restancia fecerit cor  
poralem ibide diuina minime celebrant. In monasterio  
quocumque monialiu districtius inhibet ut quibuscumqz plo  
nis regularibus ul secularibus nisi in extrema necessitate  
carnes de cetero ministrant: si tibi succurrerit plonis ex  
vna die vna suplementis si forte necesse fuerit apponantur  
vna die vna: sed ante lectus fuit acceptam: cu vna h  
tes qd pntiam punitur p oblatione habitus punitur

**S** De bndicoe htu et correctoe caplm. iij.  
Magnificencia



et alij sacras. **B**enedictionē igit̄ que fit sup nouitios  
p̄dis clapsa p̄bacione ⁊ mutacionis habitū faciunt  
sup moniales. p̄s abb̄es ul̄ eaz uisitatores ul̄ alij ab  
bes ord̄is de ip̄oz tamen licentia speciali ⁊ solū abb̄isse  
cui⁹ monialis benedict̄ nomē exprimat̄: que tūc p̄sens  
in p̄fessione illi⁹ esse tenetur. **D**e receptōibz uo puell  
lar̄ ante decēnium uō fiendis ⁊ de h̄is que ip̄az puellar̄  
uitutu data fuerint monasteriis seu oblata qualiter ex  
pedantur et de cōsecracōe monialū nulla abb̄issa ul̄  
monialis se immittat s̄ p̄m̄ abb̄m̄ disposicioni to  
taliter cōmittit̄ ex p̄te capituli ḡialis et de cameris  
etiam qd̄ nulla penitus habeatur exceptis illis a quibz  
monasteria sūt fundata. **M**oniales autē ord̄inis ni  
chil omnino pp̄u habeāt licet nec monachi. **V**niūse  
autem moniales ord̄ini n̄ō sociate in singulis domibz  
habitū habeant uniformem: uidelicet mātellū siue cu  
culla ul̄ cucullam siue mātello ita qd̄ ille q̄ mantellos  
hactenus habuerit habeāt illos s̄ cucullis de cetero nō  
utant̄ ita faciant ille q̄ hactenus ul̄e sunt cucullis sca  
pularibz tempore laboris utant̄ ⁊ uelam̄bz temp̄ m̄ḡis  
q̄ b̄nd̄c̄e sūt alie albis: ⁊ sint sine capucis tā sc̄apula  
na q̄ cuculle. **M**oniales insup ul̄ cōūse si conspirantes  
si simoniace recepto ul̄ omnino rebelles fuerint sub pena  
excessu cōgruenti cū p̄m̄ abb̄m̄ ul̄ uisitatoz suoz h̄ite  
ris ad domos alias ord̄inis emittant̄: uō n̄ de licentia ge  
neralis cap̄i. uisitare ⁊ abb̄isse ad quas misse fuerit eas  
recipere teneantur ad hoc si necesse fuerit p̄ uisitatores  
auctoritate ord̄inis cōpellant̄. **M**oniales uo fugiti  
ue ad ord̄inem reuirtates. ul̄ in carnali contagio depre  
hense in m̄m̄ abb̄m̄ seu uisitatoz arbitriū iuxta dome  
nū cōmittant̄: abb̄isse uero nōcentes tales recipere depo



180  
195  
nat. **C** Si que uero in illis casibus inciderit. pro quibus  
nachi ul' conuicti in carcerat' sibi carcerem in carcerem

**E**t qz abbatte capitulum gualle no hnt uenit  
excessibus tam in uisitatione q' alias q' uenit  
toram uisitatione petant. r ab ipso uisitatione ul' de eis  
pcepto a monachis p'clament. r eadē corrigant. **H**oc  
idem statuatur de correctione monialium ordinis uniuersi

**De institutione abbatis r de filiis capellanus r uisitis cap.**

**L**ucerna splendida sup candelabrum san est. .iii.

**S**up etatem stabilem facies speciei. **N**ulla igit

monialis ordinis in abbatem p'uidetur: q' tricen-

num hie etatis annu no copleuerit. **S**i qua uero in

abbatiam assumit' in domu diuersi habitus: eis quas

iuuenit se conformet. **C**u aliqua ad officiu elca fuit

abbat' ei abbatia p'ia illud iugere no obmittat ab

batte uero tantu in p'cessionibus utat baculo posteriori.

**C**onuisi uero monialium expleto nouiciatus sui ano

in caplo ipaz ante analogiu uenientes p'strati ueniam

petant: tēte breuiter eis exposita ordinis asperitate

p'seuerancia p'mittentes p'petatqz ibidem renūciantes

more ordinis consueto. postea libro regule sup genua

abbat' sedentis apposita flexis genibz r manibz super

dictu libru positio dicant p'mitto uobis obedientiam

de bono usqz ad mortem abbat' uo dicente det tibi de-

uita eterna: conuictus respōdeat amen. quibz p'actis of-

culato libro mox exeat de caplo r recedat. **C**apella

ni uero r clerici capz ad domos ordinis diuertentes a di-

uictu seculariu sequestrati. loco honesto recipiant' et

uictus ministretur liber dicit et honeste. **C**apella

clerici uero monialiu no audiat' nisi capellan' nisi

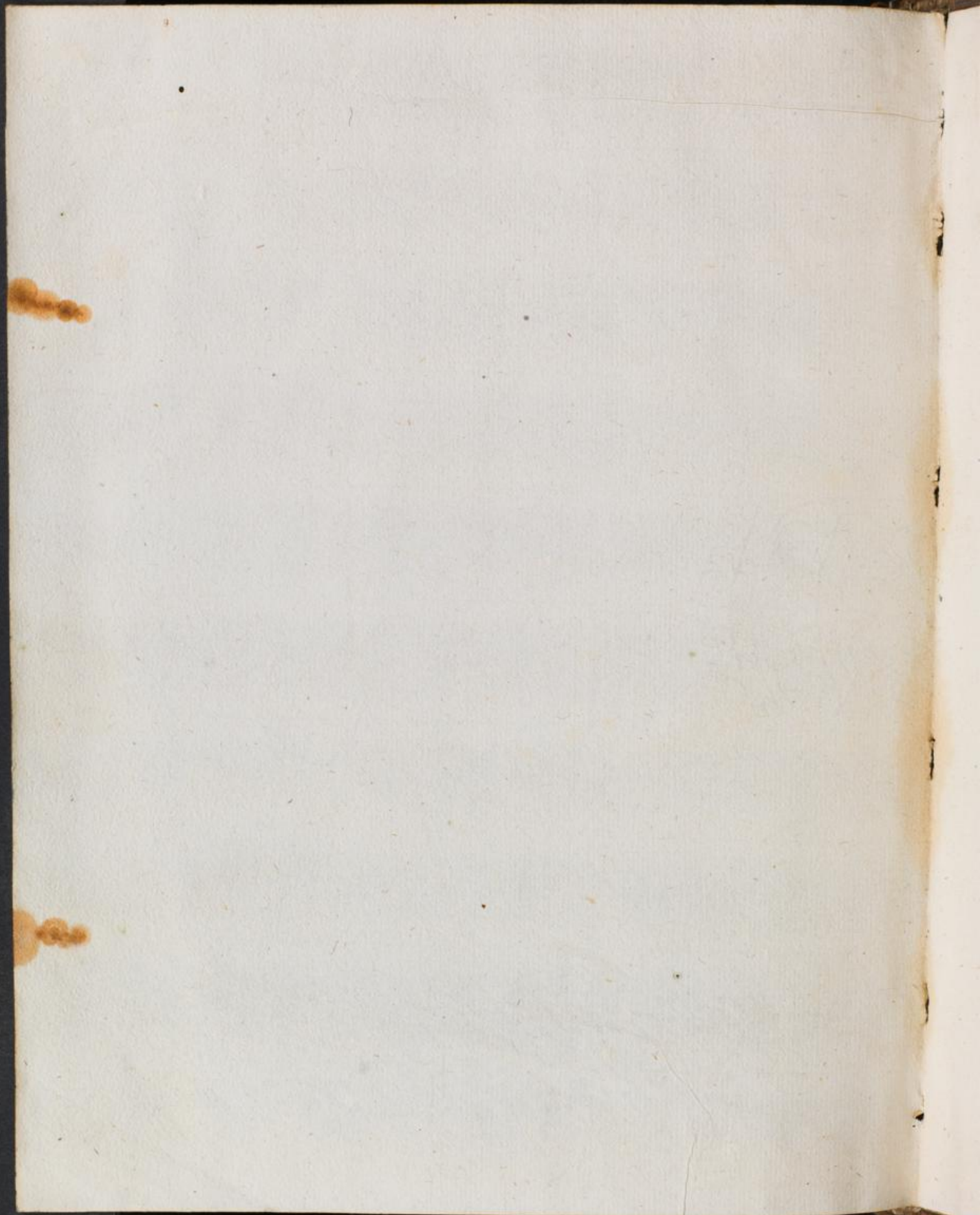
te p'm abbat' licentia r assensu: si uero recipiant'



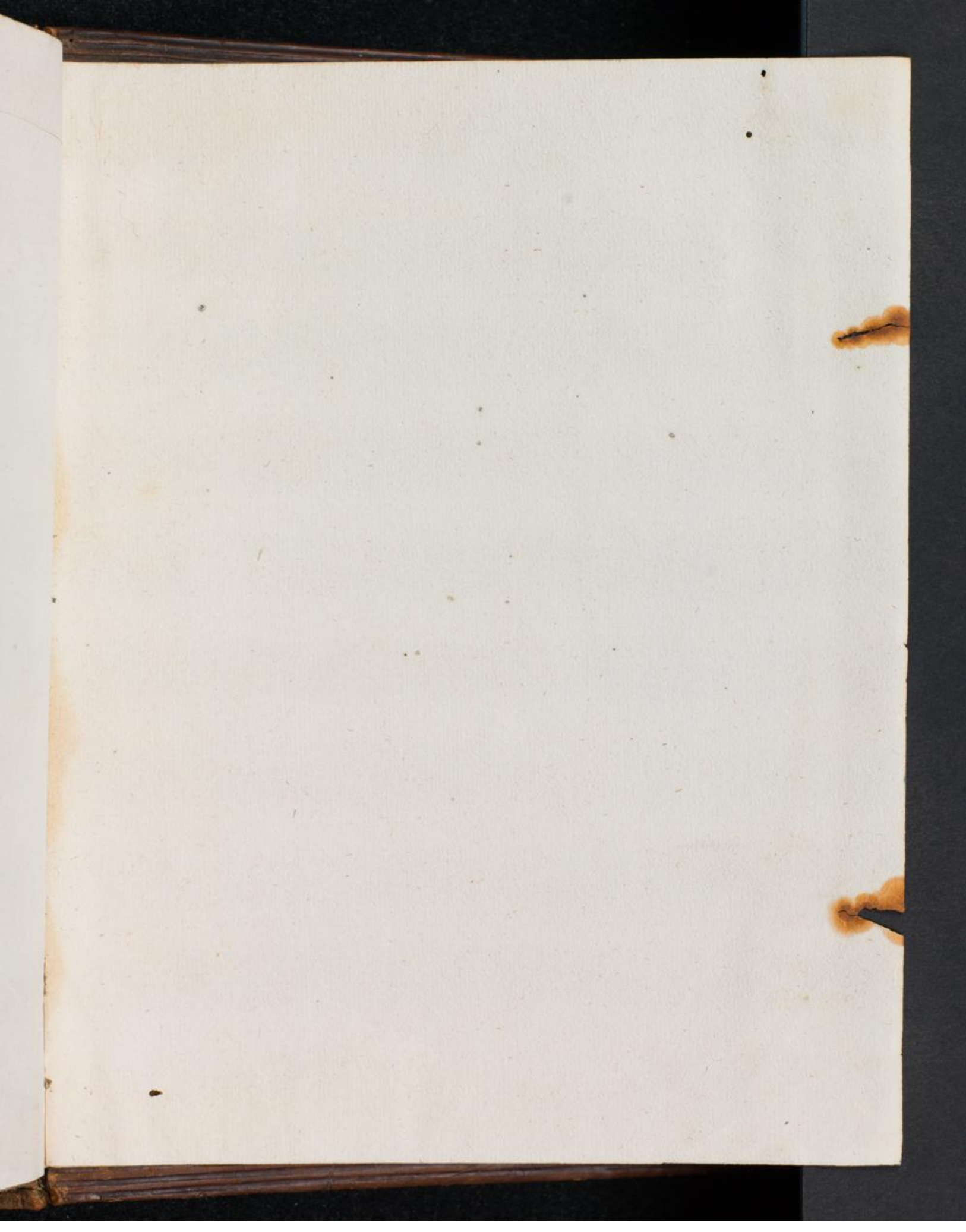




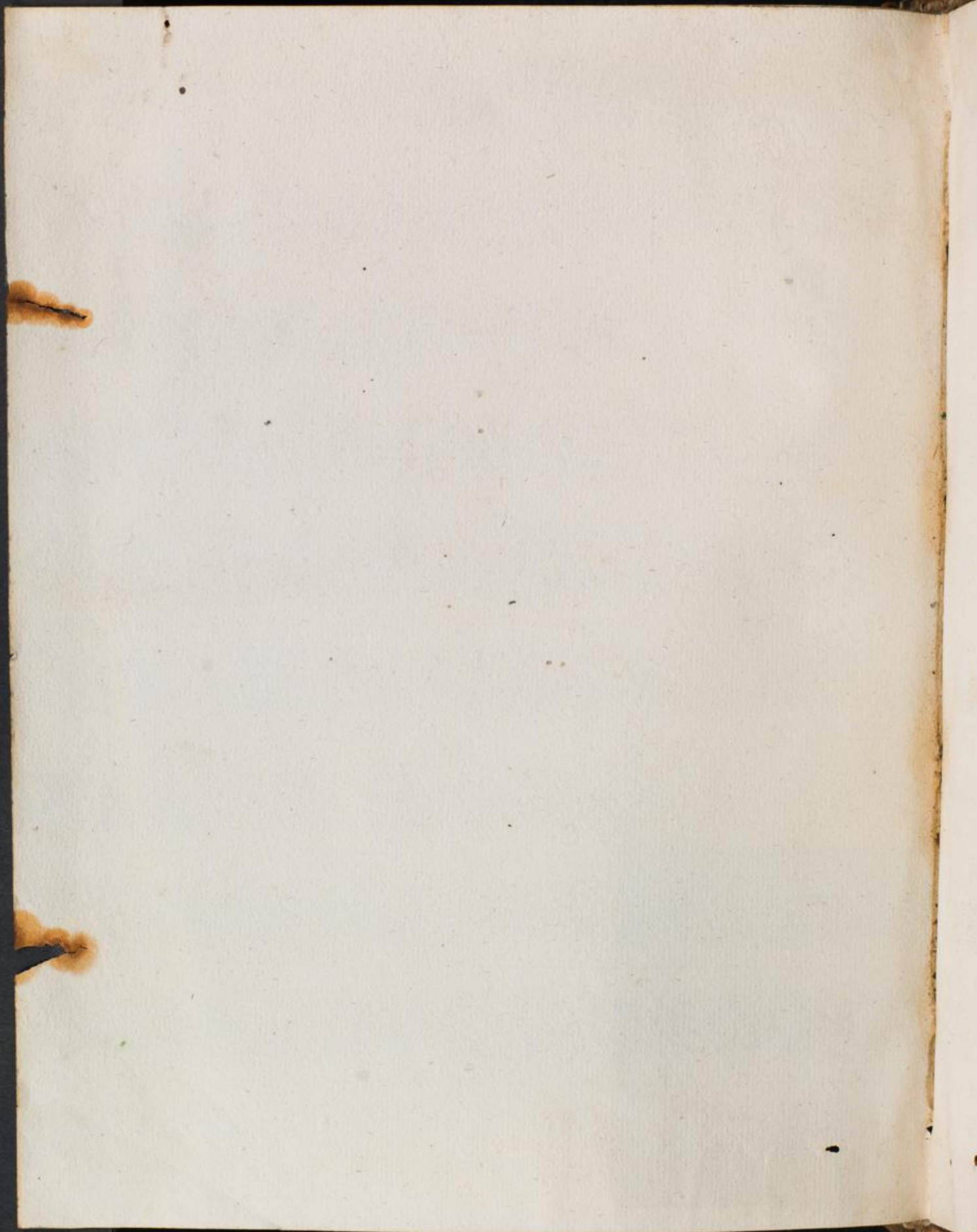
(181)



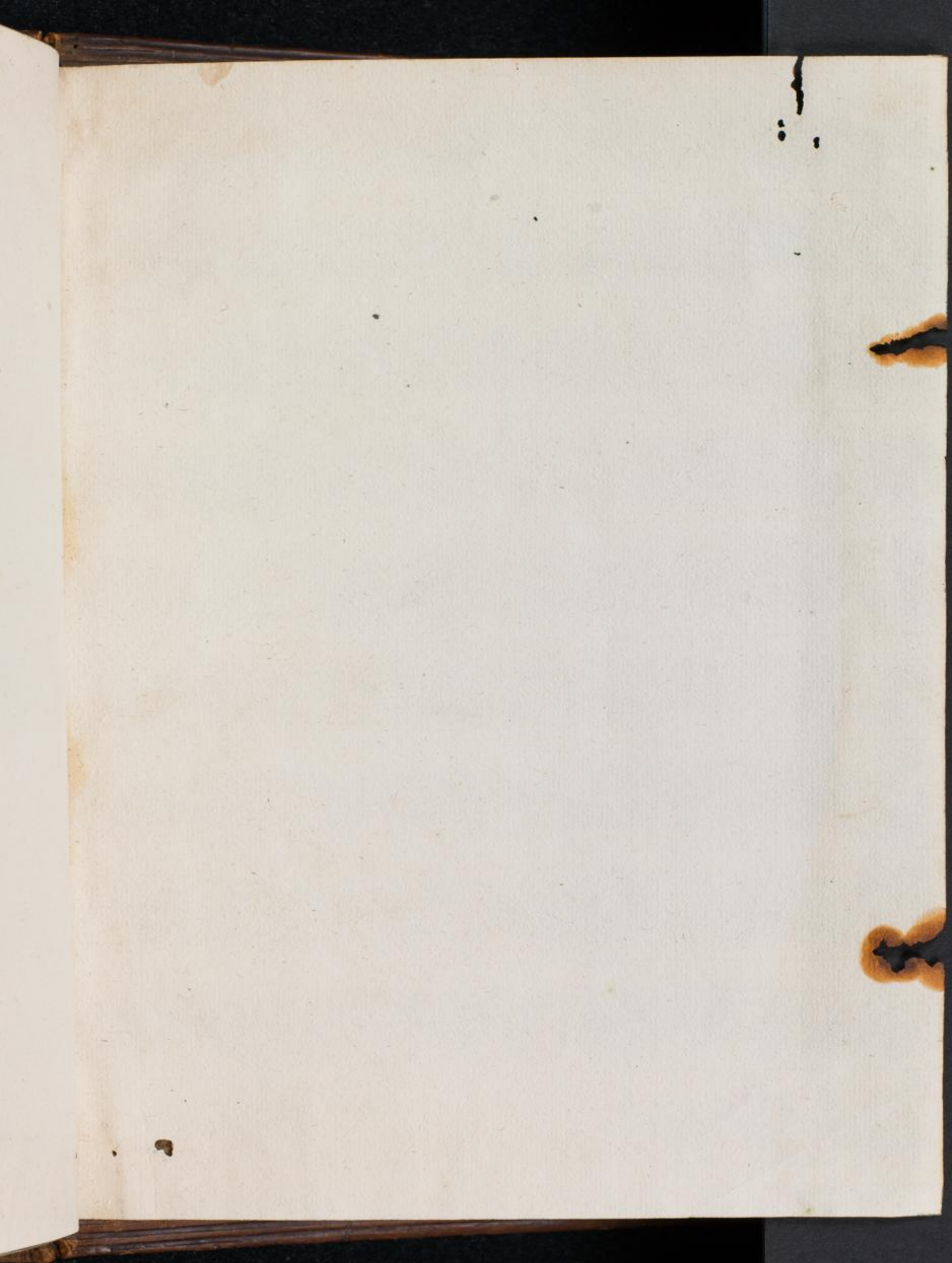




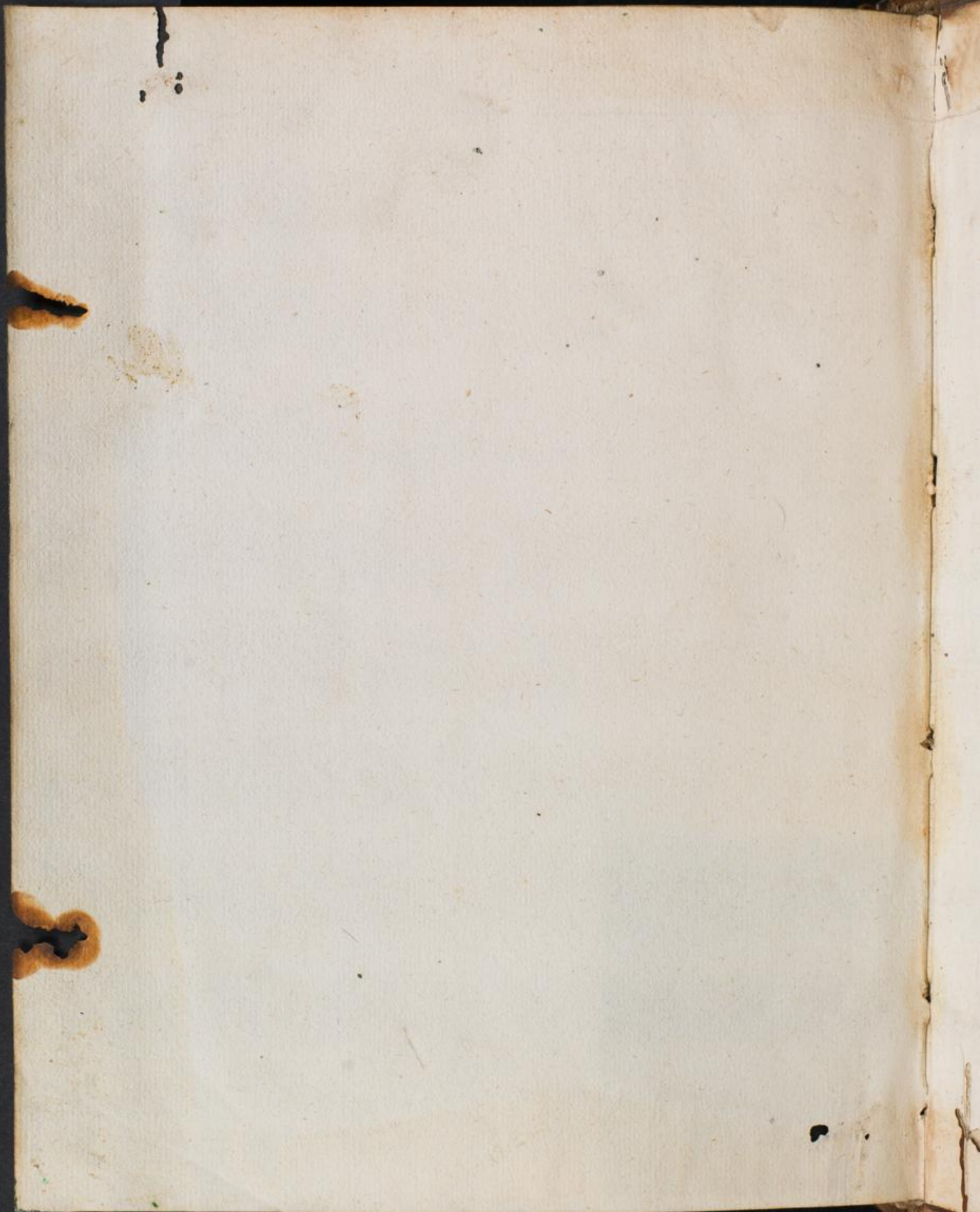














Centimetres 1 2 3 4 5 6 7 8 9 10 11 12 13 14 15 16 17 18 19 8

**TIFFEN** Color Control Patches © The Tiffen Company, 2007

Blue	Cyan	Green	Yellow	Red	Magenta	White	3/Color	Black
Light Blue	Light Cyan	Light Green	Light Yellow	Light Red	Light Magenta	White	Light Gray	Black
Dark Blue	Dark Cyan	Dark Green	Dark Yellow	Dark Red	Dark Magenta	White	Dark Gray	Black

**TIFFEN** Gray Scale © The Tiffen Company, 2007

A	1	2	3	4	5	6	M	8	W	9	G	10	11	K	12	13	14	C	15	Y	B	17	M	18	19
		Red	Green	Blue				White						Black				Light Blue		Yellow		Light Magenta			