

Zimmermann, Lorenz 1052.  
 Zimmermann, Matthias 1052.  
 Zimmermann, Nicolaus 1052.  
 Zipfel, Adam 590, 594.  
 Zipfel, Andreas 590.  
 Zipfel, Georg 251, 642.  
 Zipfel, Martin 744.  
 Zipfel, Michel 568, 574.  
 Zißler, Kaspar 466, 469.  
 Zizmann, Hans 1203.  
 Zoltzsch, Andreas 1205.  
 Zopf, Christian Gottfried 133—135.  
 Zopf, Georg Christian 1030.  
 Zopf, Heinrich Gottfried 365, 580, 592.  
 Zoppoten, Heinrich von 1138.  
 Zoppoten, Nicolaus von 1138.  
 Zorn, Johann Michael 534.  
 Zothe, Hans 1202.  
 Zschegner, Christoph 877.  
 Zscherckel, Hans Nicol 575.  
 Zschesche, Eva Sophia von 986.  
 Zschesche, Johanna Maria von, geb. von  
 Reitenbach 984, 986.  
 Zschögnern (Zschegner), Andreas 875.  
 Zuesler, Otto 475.  
 Zürbel, Hans Nicol 1024.  
 Zwierlein, Frieda Freifrau von, geb.  
 Wetzel 1005.

## II. Ortsregister.

### A

Adelheid, St. (bei Schönfeld) 160, 223,  
 235, 475, 539, 544.  
 Adorf i. V. 418.  
 Albersdorf 1157.  
 Alsdorf 942, 944.  
 Ahtdorf 713.  
 Altenbeuthen 77, 866, 1006, 1059, 1062,  
 1063, 1105, 1106, 1116, 1121, 1125,  
 1127, 1132.  
 Altenburg (vgl. Sachsen-A.) 97, 99, 181,  
 392, 394, 629, 786, 787, 806, 888, 920,  
 1105.  
 Altengesees 121, 130, 291, 984, 1038, 1080,  
 1081, 1204, 1207.  
 Altensalz 437.  
 Altgersndorf 366, 591, 821.  
 Altgommla (vgl. Gommla) 249, 916.  
 Altschönfels 381.  
 Amberg (Oberpfalz) 159.  
 Anhalt 1141.  
 Anhalt - Bernburg 539.  
 Anhalt - Dessau 536, 539.

Anhalt - Zerbst 586.  
 Annaberg 770.  
 Ansbach (vgl. Brandenburg-A.) 299, 989,  
 1198.  
 Arnsgrün 76, 98, 706, 731, 732, 736—738,  
 749, 756, 770, 773, 781—783, 892, 900.  
 Arnshaugk 582.  
 Arnstadt 900.  
 Aubach (vgl. Gräßlitz) 323, 362, 373, 395,  
 405, 464, 465, 471, 529.  
 Aue 730.  
 Auerbach 603, 604, 738, 776, 788.  
 Auerhammer 1024.  
 Auma 889.  
 Aurach 1037.  
 Asch 524, 609, 617.

### B

Bahren 1048.  
 Bamberg 764, 1037, 1191.  
 Bayern 414, 1185.  
 Bayreuth (vgl. Brandenburg-B.) 309,  
 505, 515—517, 939, 1145, 1160, 1165,  
 1172.  
 Beiersdorf 332.  
 Belgershain 788.  
 Berga (Elster) 407, 450, 586, 775, 799,  
 817, 821, 894, 920—923, 939, 1033.  
 Bergen 331, 334, 369, 388, 389, 404, 424,  
 449, 489, 511.  
 Berlin 385, 528, 926, 1032, 1033.  
 Bernburg (vgl. Anhalt) 539.  
 Bernsgrün 21, 30, 31, 34, 46, 60, 65, 75,  
 79, 88—91, 124, 129, 179—182, 186, 193,  
 205, 227, 229, 234, 242, 287, 300, 303,  
 312, 557, 635, 648, 673, 695, 696, 706,  
 709, 723, 726, 738, 744, 748, 749, 752,  
 755, 758—778, 781—783, 786, 827, 881,  
 1216, 1221, 1222.  
 Birkenheide 766.  
 Birkigt 78.  
 Blankenburg, Bad 766.  
 Blankenburg a. Harz 672.  
 Blankenhain 409, 739, 840, 896, 1036.  
 Blechhammer s. Klatschhammer.  
 Blintendorf 1116.  
 Böhmen 462, 478, 797, 886, 887, 999,  
 1139, 1233.  
 Brambach 792.  
 Brandenburg 294, 297, 299, 502, 505, 767,  
 832, 888, 937—939, 975, 1145.  
 Brandenburg - Ansbach 1183—1188, 1191,  
 1192, 1198.  
 Brandenburg - Bayreuth 1160, 1165, 1167,  
 1191, 1192.  
 Brandenburg - Kulmbach 993, 1186, 1187.  
 Braunschweig 417.

Brockau 170, 462, 463, 466, 467, 472, 519, 795.  
Brückla 22, 31, 46, 47, 50, 57, 75, 82, 88, 91, 129, 133, 147, 171, 176, 180, 181, 191, 200, 214, 222, 241, 260, 304, 306, 574, 578, 786, 830, 838, 842, 860, 863, 881, 882, 885, 888, 897, 900, 901, 934 bis 963.  
Brunn 328, 345, 394, 463, 464.  
Bucka bei Moschwitz 83, 201, 220, 251, 292, 383, 560—564, 567, 571—576, 586 bis 590, 594.  
Buch 77, 121, 1057, 1106, 1219, 1228, 1231, 1240.  
Bug in Franken 611, 617, 623.  
Burgau 464.  
Bürgel 899.  
Burgk (Amt, Herrschaft, Schloß) 36, 41, 71, 91, 92, 105, 109, 110, 120, 122, 126, 129, 130, 135, 136, 138, 141, 182, 203, 207, 228, 253—256, 280, 293, 310, 312, 463, 484, 513, 524, 581, 620, 622, 736, 746, 779, 780, 798, 893—896, 928, 938, 964—967, 970—986, 990, 992, 997 bis 1004, 1009—1014, 1019, 1024, 1027 bis 1030, 1035—1049, 1053—1059, 1064, 1068—1072, 1078—1085, 1088—1091, 1096—1099, 1104, 1115—1124, 1131 bis 1136, 1144—1146, 1149, 1153, 1155, 1157—1159, 1167, 1168, 1173, 1174, 1178—1183, 1193—1198, 1209—1214, 1217, 1218, 1223—1231, 1236, 1238.  
Burgkhammer 1000.  
Burglemnitz 130.  
Burkersdorf 896.

C

Caaschwitz 936, 937, 940.  
Cainsdorf 546.  
Camburg 803.  
Canitz 705.  
Caselwitz 266, 286, 292, 293, 318, 479, 549—555, 576, 579, 582—589, 596, 599, 600, 603, 609, 611, 614, 617, 622, 624 bis 627, 629, 630, 1182.  
Charlottengrün 620, 1234.  
Chemnitz 384, 409, 411, 416, 697, 825, 943.  
Chrieschwitz 688, 902.  
Christgrün 492, 550, 576, 629.  
Clodra 454, 765, 896.  
Coburg 783, 964.  
Coschütz 89, 104, 631—636, 663—665, 676, 690, 691, 697, 706.  
Cossengrün 21—24, 30, 31, 34, 40, 46, 50, 55, 60, 61, 88—91, 129, 148, 150, 155, 161, 162, 170, 174, 175, 196, 197, 203, 231, 237, 288, 550, 563, 589, 642, 643, 654, 656, 662—665, 673, 675, 679, 684,

685, 690, 695—722, 723—726, 758, 767, 786, 796, 936, 1234.  
Cossern 730.  
Crimla 840, 890.  
Crimmitschau 555.  
Crispendorf 21, 57—59, 72, 88, 92, 117, 129, 133, 135, 155, 207, 217, 227, 230, 235, 239, 266, 272, 289, 292, 299, 300, 310—312, 497, 540, 964—969, 973, 983 bis 990, 994—998, 1004, 1005, 1006 bis 1033, 1034—1049, 1178.  
Crispendorfer Mühle 1007.  
Cronschwitz 555, 556, 830, 848.  
Crossen, Nieder- 369, 372, 1040.  
Crostewitz 820.  
Culm 970, 974.  
Culmitsch 339, 786, 787, 870, 871, 878, 923.  
Cunsdorf 464, 478, 550, 629, 646, 663, 666, 684, 690, 741.

D

Dänemark 380, 708, 1182, 1185, 1187, 1191, 1194, 1196, 1198.  
Darmstadt 569, 1032.  
Daßlitz 591.  
Deila 797.  
Denkieshausen 1156.  
Deutsch-Krone 461.  
Deutzen 311, 394, 400, 403, 404.  
Dittersdorf 967.  
Dobia 549.  
Dobitschen 937.  
Dölau (Ort, Schloß) 21, 22, 60, 61, 88, 129, 228, 251, 258, 266, 412—414, 465, 549—558, 571, 576, 587, 598—605, 615, 619—624, 628, 629, 678, 679, 705, 709, 738, 891, 892, 937, 938.  
Dölau (Amt, Herrschaft) 135, 139, 141, 148, 149, 162, 293, 325, 386, 482, 643, 680, 695, 736, 798, 825, 888—899, 937, 938, 983, 1010, 1038, 1055, 1085, 1104, 1145, 1149, 1157, 1177, 1182, 1213, 1226, 1236.  
Döhlen 105.  
Dolchau 704.  
Dölitz 816.  
Dölitzsch 585.  
Dörflas und Walsburg 21, 22, 53—55, 63 bis 67, 88, 89, 92, 121, 124, 129—131, 152, 155, 203, 207, 227, 239, 241, 245, 246, 311, 312, 780, 964—1005, 1006, 1013, 1032—1035, 1046, 1049, 1056, 1216, 1225, 1226.  
Dorfstadt 326.  
Doßel 1156.  
Dragensdorf 697.  
Dragsdorf 590.

Dreba 1042, 1044.  
Dresden 153, 184, 384, 385, 459, 460, 489,  
539, 572, 573, 643, 652, 655, 663, 680,  
705—707, 749, 806—809, 814, 819—823,  
883, 1032, 1033, 1048, 1132, 1163.  
Dröda 697.  
Droschka bei Bürgel 564, 899.  
Dürnfeld 1116.  
Dürrenberg 609, 611, 613.  
Dürrenried 734.

**E**

Ebersdorf 78, 92, 124, 130, 272, 1059,  
1062—1068, 1083, 1088—1091, 1095,  
1099, 1102—1106, 1117, 1119, 1127 bis  
1130, 1152, 1153, 1156, 1184, 1188 bis  
1195.  
Ebersgrün 654, 658, 660, 664, 767, 877.  
Eger 737.  
Egerland 27.  
Eibenstock 1003.  
Eich 550, 629.  
Eilenburg 651.  
Eisenach (vgl. Sachsen-E.) 492, 548, 770,  
1162.  
Eisenberg (vgl. Sachsen-E.) 568, 802, 806.  
Ellefeld 326.  
Elster (Fluß) 122, 463, 586, 600, 601, 611,  
624, 690, 699—703, 779, 780, 800, 964,  
1059.  
Elster (Bad, Ort) 609.  
Elsterberg 27, 34, 89, 200, 201, 549—554,  
558, 563, 629—640, 648, 652—655, 662  
bis 668, 674, 681, 683, 685, 690—697,  
701, 720, 723, 725, 763, 793.  
Elsterwerda 763.  
Endschütz 373, 377, 814—817, 825, 827.  
Epplas 1186.  
Erbengrün 30, 31, 34, 549, 551, 556, 557,  
561—564, 567, 568, 571, 574—577, 586,  
590, 591, 594, 673.  
Erfurt 376, 784, 1025, 1120, 1220.  
Erkmannsdorf 21, 67, 72, 88, 89, 111, 129,  
130, 155, 220, 230, 240, 241, 255, 289,  
488, 965—967, 990, 1006, 1008, 1022,  
1023, 1034—1050, 1216.  
Erlangen 691.  
Eßbach 92, 987, 1023, 1046.  
Eubenberg 110, 182, 463, 553, 554, 715,  
752.

**F**

Falkenstein 325—328, 331, 388, 525, 697.  
Feilitzsch 77, 78, 1106, 1230.  
Fichtenreuth 334, 345.  
Finkenmühle s. Lückenmühle.  
Fischbach 903, 1186, 1192.  
Flößberg 634.

Forst 117.  
Forstwolfersdorf 766, 1222.  
Franken 611, 617, 623, 734, 903, 956, 957.  
Frankendorf 1152.  
Frankenhausen (Pleiße) 513, 521, 527,  
547, 810, 1102.  
Frankfurt 592.  
Frankleben 729.  
Frankreich 455, 478, 487.  
Franz-Mühle (bei Elsterberg) 663.  
Fraureuth 36, 37, 110, 248, 332, 336, 359,  
391—394, 414, 443, 547, 696.  
Freiberg 843.  
Friedmannsdorf 923.  
Friesau 130, 253, 513, 1037—1040, 1060  
bis 1068, 1077—1087, 1091, 1098, 1112,  
1114, 1116, 1127, 1129, 1134, 1136, 1139,  
1142, 1144, 1165, 1168, 1169, 1182, 1183,  
1194, 1204, 1209, 1210, 1229, 1233, 1236.  
Friesen 154, 235, 370, 385, 397, 464, 468,  
544.  
Frießnitz 130, 840, 887, 888, 896.  
Fröbersgrün 21, 30, 34, 39, 46, 55, 60, 61,  
71, 72, 88—91, 129, 155, 165, 171, 178,  
181, 206, 212, 218, 242, 286, 287, 303,  
312, 557, 631, 635, 695, 696, 706, 715,  
723—757, 758, 762, 766, 768, 771—778,  
786, 827, 831, 891.  
Froschgrün bei Hof 1165, 1192.  
Frotschau 22, 57, 75, 88, 110, 129, 237,  
261, 553, 554, 696, 715, 750, 772, 779  
bis 785, 1099.

**G**

Gablau 83, 559, 581, 715, 744, 759, 782,  
783, 1146.  
Gauern 390.  
Gefell 776.  
Gehren 1120.  
Gelnhausen 609.  
Gera 27, 99, 105, 117, 124, 126, 146, 153,  
291, 297, 307, 394, 484, 488, 522, 524,  
526, 555, 559, 561, 593, 600, 630, 644,  
658, 675, 682, 683, 687, 717, 719, 765,  
779, 786, 796, 805, 824, 827, 828, 850,  
860, 880—883, 889—891, 899, 925, 927,  
934, 936, 939, 940, 961, 965, 966, 975,  
979, 990, 1005, 1030, 1060, 1061, 1066,  
1068, 1089, 1095, 1099, 1139, 1144, 1191,  
1202—1204, 1208, 1209, 1223.  
Geroda 889.  
Geyersdorf 770.  
Gippe (bei Elsterberg) 663, 699.  
Glauchau 97, 118, 119, 304, 538.  
Glogau, Groß- 530.  
Göltzsch (Fluß) 463, 464.  
Göltzsch (Ort) 788.

- Gommla (vgl. Altgommla) 172, 591, 673, 821.  
Görkwitz 1056.  
Görschnitz 30, 31, 34, 45, 46, 57, 88—90, 96, 129, 133, 135, 139, 150, 155, 161, 170, 171, 176, 180, 183, 184, 200, 201, 212, 214, 216, 222, 223, 230, 234, 237, 241, 251, 252, 259, 260, 540, 550, 557, 628—694, 703, 709, 739, 741, 776, 786, 827, 881.  
Gotha (vgl. Sachsen-G.) 461, 782—784, 807, 881.  
Gottesgrün 200, 206, 223, 233, 249, 250, 266, 323—328, 331—336, 339—348, 352 bis 355, 365, 366, 372, 376, 383, 386, 391—394, 402, 405, 406, 411—415, 429, 513, 600, 743, 1001.  
Göttingen 529, 1032.  
Grabe 1001.  
Grabsdorf 886.  
Gräfenbrück 202.  
Gräfenhof 78.  
Gräfenwarth 92.  
Gräßlitz (vgl. Aubach) 323, 346, 347, 465, 485.  
Graz (Österreich) 1003.  
Greiz (vgl. Obergreiz, Untergreiz) 27, 108, 117—125, 139, 146—149, 152, 162, 172, 185, 188, 192—195, 198, 199, 204, 221, 227, 257, 258, 263, 280, 284, 291, 308, 321, 327, 330, 337, 341, 345, 356 bis 358, 365, 381, 397, 399, 403, 405, 408, 414, 418, 424, 427, 434—437, 443, 449, 453, 459, 462, 465, 466, 469, 470, 473—480, 484, 487—489, 495, 498, 499, 509, 510, 513, 515, 519—528, 533, 538, 542, 548—563, 575—584, 588, 593, 596 bis 601, 605—608, 615, 623, 625, 628 bis 634, 637—640, 644, 648, 658, 670 bis 675, 689, 692—698, 708, 712, 717 bis 725, 732, 736, 746, 758, 762, 766, 773, 779, 784—789, 790, 793—795, 801 bis 803, 810—816, 820—827, 837, 838, 857—865, 871, 880, 890, 914, 919, 924 bis 928, 931—937, 942—945, 949, 957, 958, 963, 964, 975, 990, 996, 1000 bis 1006, 1010, 1011, 1025—1034, 1048, 1051, 1059, 1060, 1068, 1086, 1121, 1122, 1132, 1138, 1174, 1182, 1189, 1194—1197, 1227, 1230, 1236.  
Gröba 545—547.  
Grochlitz (Ober-) 152, 228, 230, 234, 235, 490, 559, 577—580, 585—587, 591, 592, 618, 621, 622, 627, 678.  
Grochwitz 92, 124, 1005, 1009, 1013, 1023, 1031, 1055, 1225.  
Großbaga 570.  
Großbritannien 404, 1192.  
Großgarnstadt 964.  
Großhelmsdorf 730.  
Großsaara 1144.  
Grün 672, 673.  
Gruna 820.  
Grünau 697.  
Grünbach 525.  
Grünningen 570.  
Gumperda 1056.  
Gutenberg 792.  
Gutenfürst 765, 797.  
Gütterlitz 130.  
Gutwein 1134.
- H
- Hachenberg 775.  
Hadermannsgrün 1116.  
Hain (vgl. Lunzig) 176, 181, 252, 828, 831, 832, 839—851, 855, 857, 862 bis 868, 873—877, 888, 892, 937.  
Hainichen 890, 937.  
Hainsberg (vgl. Kühdorf) 58, 182, 205, 241, 282, 798, 804, 813—826, 861, 877.  
Halberstadt 570.  
Halle (Saale) 375, 393, 429, 446, 509, 511, 541, 618, 652, 665, 685, 686, 690, 713, 749, 750, 929, 955, 1159, 1239.  
Hallerstein 888, 937.  
Hammerhaus (bei Greiz) 122.  
Hannover (Kurfürstentum) 775, 1192.  
Harra 655.  
Hartmannsdorf 606, 609.  
Hartmannsgrün 550, 629.  
Hartungs 1165, 1173, 1185, 1186, 1192.  
Hasselfelde 670, 672.  
Hau Eisen 1105.  
Hechlingen 119.  
Heide bei Gottesgrün 162, 163, 335, 344, 386, 402, 406.  
Heideck 1187, 1192.  
Heidelberg 385.  
Heiligen Kreuz, Kloster zum 1060, 1064, 1138—1141.  
Heilingen 761.  
Heinersdorf 1220.  
Heinrichshütte 1024.  
Heinsdorf 464, 551.  
Helmsgrün 708, 710, 711.  
Henneberg, Grafschaft 457, 459.  
Hennigsmühle bei Remptendorf 1115.  
Herrmannsgrün bei Adorf 418.  
Herrmannsgrün 28—31, 34, 46, 50, 56 bis 58, 62, 66—68, 84, 88, 124, 129, 146, 155, 164, 165, 172, 173, 178—185, 196, 197, 202, 205, 206, 214—218, 221, 222, 227—230, 249—251, 261, 266, 267, 272, 277—280, 286, 287, 291, 296, 299—302, 308, 311, 314—318, 321—336, 344—347, 354, 355, 361, 362, 365—369, 375, 376.

380—383, 386—390, 394—396, 402, 405  
bis 408, 411, 415, 418—461, 511—514,  
540, 556, 602, 615, 616, 621, 761, 1104,  
1129.  
Herregosserstedt 328.  
Herschdorf 78.  
Hessen 804, 1026.  
Hessen-Kassel 505, 570.  
Hirschberg (Saale) 994, 1220.  
Hirschfeld 704.  
Höchst a. M. 1033.  
Hochstadt 792.  
Hof (Saale) 161, 294, 296, 683, 770, 1192.  
Höflas 78.  
Hohengrün 788.  
Hohenleuben 47, 104, 128, 129, 132—135,  
176, 183, 241, 252, 305, 815, 816, 821,  
828—831, 837—842, 845, 856—862, 865,  
868, 878—881, 888, 891, 899, 917, 918,  
921—923, 927, 929, 934—939, 942—948,  
952—965, 970.  
Hohenlohe-Neuenstein, Grafschaft 569.  
Hohenölsen 21, 22, 31, 34, 41—47, 57, 60,  
81—84, 88, 91, 129, 133—136, 155, 158,  
159, 190, 203, 212, 221, 222, 227, 232  
bis 235, 240, 252, 259, 260, 281, 287,  
365, 407, 450, 482, 589, 775, 820, 821,  
827, 838, 839, 842, 860—862, 870, 880  
bis 933, 934—938, 950—953.  
Hohenstein 926.  
Hohndorf 83, 216, 559, 586, 591, 635, 639,  
643, 648, 673, 694, 766.  
Holland 738, 803.

**I**

Ilkendorf 763.  
Irchwitz 248, 345, 346, 411, 413, 475, 482,  
498, 523, 530, 545, 548, 555, 556, 926,  
929.  
Irland 569.  
Isabellengrün 621.  
Isenburg 1026.  
Italien 473, 516, 1052.

**J**

Jena 261, 264, 292, 377, 380, 407, 432, 453,  
481, 493, 494, 525, 526, 533, 569, 591,  
661, 672, 676, 683, 713, 765, 774, 782,  
790, 851, 863—866, 871, 931, 1001, 1011,  
1130, 1162.  
Joditz 1228.  
Jößnitz 97, 104, 696, 741, 1157, 1163.

**K**

Kahmer 235, 323, 326, 327, 335, 344—348,  
353, 354, 365, 383, 392, 400, 402, 412,

415, 469, 471, 475, 478, 486, 491, 496,  
531, 543—546.  
Kaltenhof 832.  
Kalter Frosch, Wirtshaus bei Greiz 248.  
Kamenz 384.  
Kappel bei Chemnitz 825.  
Kauermühle 828, 841, 842, 919.  
Kauern 47, 81, 84, 158, 177, 232, 235, 252,  
828, 841, 844, 845, 881—907, 911, 915  
bis 924, 927—934, 939.  
Kauschwitz 174, 697, 709, 737, 767, 769,  
1095, 1148, 1152, 1157, 1163, 1223.  
Kesselmühle 737, 741.  
Kirschkau 30, 563, 765, 864, 892, 893,  
1045, 1298, 1212, 1216, 1221, 1230.  
Klatschhammer 620.  
Kleindraxdorf 909, 911, 912, 930.  
Kleinfalke 153, 379, 380, 384, 415, 950.  
Kleingera 104, 109, 117, 550—555, 563,  
629, 636, 651, 663—666, 690, 691.  
Kleinhermsdorf 404.  
Kleinkundorf 356.  
Kleinreinsdorf 82, 83, 795, 801.  
Kleinwolschendorf 122.  
Kloschwitz 664.  
Klostermühle bei Saalburg 1001.  
Knau 937, 1002.  
Köckeritz 940, 953.  
Köbelmühle 741.  
Kölleda 652.  
Königsee 460.  
Könitzer (Walsburger) Schmiede (heute  
Walsburg) 780, 970, 986, 990, 991.  
Kopenhagen 1185.  
Kornburg 1096.  
Kospoda 1056.  
Köstritz 129, 241, 445, 617, 818, 823, 860,  
879, 921, 935, 953, 954, 958, 961—963,  
1144.  
Kötzschwitz 820, 849, 859, 861.  
Kraftsdorf 649, 1121.  
Kranichfeld 323, 484, 552, 558—561, 593,  
600, 630, 658, 696, 717, 719, 724, 826,  
975.  
Krellenhäuser bei Caselwitz 586.  
Kroatien 477, 478.  
Krugreuth bei Asch 609, 623.  
Kühdorf (vgl. Hainsberg) 22, 57, 58, 88,  
129, 155, 175, 182, 205, 234, 239, 240,  
266, 282, 798, 803—805, 813—826, 827,  
828, 833, 841, 861, 918—921.  
Kulm bei Saalburg 1206, 1209, 1210, 1222.  
Kulmbach (vgl. Brandenburg-K.) 297.  
Kümmritz 1033.  
Künsdorf 1152.  
Kursachsen s. Sachsen.  
Kurtschau 591, 673.

**L**

Laasen 323.  
Lambzig 464.  
Langenbach 747.  
Langenberg 610, 937.  
Langenbernsdorf 391—393.  
Langenorla 77, 78.  
Langenreinsdorf 555.  
Langenwetzendorf 31, 34, 121, 200, 479,  
506, 589, 604, 648, 765, 774, 798, 805,  
818, 819, 828, 830, 841, 877, 942—944,  
963.  
Langenwolschendorf 38, 863, 994, 1045.  
Langheim 964.  
Lausnitz 96, 130, 1051—1057.  
Lauterbach 325, 326, 330, 331, 365, 387,  
423, 1139.  
Leipzig 182, 191, 192, 292, 311, 339, 340,  
390, 393, 428, 472, 473, 481, 539, 554,  
630, 638, 644, 651, 705, 710—712, 729,  
731, 739, 762, 770, 809, 837, 849, 860,  
861, 864, 869, 899, 929, 952, 972, 980,  
982, 1002, 1011, 1099, 1101, 1124, 1191,  
1222, 1224.  
Leislau 988.  
Leitlitz 1006.  
Lenamühle 779.  
Lemnitz 560, 767, 1213, 1218.  
Lengenfeld 455, 464, 652.  
Letzschmühle bei Remptendorf 255, 1099,  
1111, 1115—1117.  
Leuba (Fluß) 888, 913, 918.  
Leubnitz (bei Mehltheuer) 762.  
Leubsdorf 917.  
Leupoldgrün 1186.  
Leutwitz 797.  
Lichtenberg 791.  
Lichtenbrunn 1203.  
Lichtentanne 799, 817.  
Liebau 196, 231, 629, 705—709, 717, 767.  
Liebenda (Liebenau?) 704.  
Liebengrün 973, 1123, 1128.  
Liebschütz (bei Ziegenrück) 92, 964, 973,  
984, 1115.  
Liebschwitz 746, 896.  
Liebsdorf 892, 893.  
Limbach 958.  
Linz (Donau) 529.  
Lipperts 1186.  
Lobdaburg - Arnshaugk 630.  
Lobenstein 120, 121, 273, 379, 450, 484,  
544, 559, 561, 593, 600, 658, 717, 719,  
786, 827, 870, 883, 966, 975, 990, 1001,  
1029, 1060—1063, 1066, 1067, 1071,  
1080, 1082, 1116, 1117, 1135, 1139 bis  
1142, 1164, 1165, 1170, 1171, 1174,  
1187, 1191, 1195, 1202, 1203, 1207,  
1208, 1221—1223, 1232, 1233.

Losa 550, 629.  
Lothra 121, 343, 923, 984, 1080, 1081,  
1222.  
Lückenmühle 1111, 1115, 1116.  
Lüneburg - Wolfenbüttel 803.  
Lunzig 21, 22, 30, 31, 34, 57, 60, 61, 79,  
81, 88, 90, 92, 97, 129, 151, 158, 176,  
181, 201, 205, 214, 228, 229, 237, 238,  
252, 258, 259, 281, 316, 322, 398, 506,  
573, 621, 641, 709, 731—733, 796, 798,  
817—821, 827—879 (Ober-L. bes. 833  
bis 862, Unter-L. bes. 862—878), 888,  
891—893, 896, 900—903, 914, 917, 919,  
935—938, 945, 954, 962, 1039, 1062,  
1118, 1126, 1132.

**M**

Machwitz (bei Ölsnitz) 1059.  
Magdeburg 765, 992, 1032.  
Mähren 312.  
Mainz, Kur- 920.  
Malvasia 569.  
Mannheim 457.  
Marienwerder 461.  
Markersdorf 813, 816, 1160.  
Marlesreuth 1165, 1188, 1198.  
Mechelgrün 729.  
Mecklenburg 128.  
Mecklenburg-Schwerin 457, 459, 803.  
Medelsheim 1056.  
Mehla 104, 162, 252, 800, 815, 816, 828,  
829, 832, 835—838, 841—852, 855—857,  
860—870, 875—877, 888, 891—893, 934,  
939.  
Mehltheuer 762.  
Meilitz 524, 526, 820, 867, 940.  
Meineweh 814.  
Meißen 463, 788, 809, 810, 829.  
Merkendorf 953.  
Merseburg (vgl. Sachsen-M.) 196, 717.  
Messina 515.  
Miesitz 763, 840, 1053, 1056.  
Mildenfurt (Kloster bzw. Amt) 249, 813,  
821, 916.  
Moderwitz 369, 376, 428, 672, 1059.  
Mödlareuth 407.  
Mohlsdorf 179, 197, 198, 249, 321, 323,  
326, 334, 341, 344—348, 354, 371, 373,  
376, 381, 394, 403, 405, 407, 418.  
Mollwitz i. Schles. 516.  
Mönchgrün 92, 1024.  
Moritzburg 848.  
Möschlitz 36, 37, 92, 119, 122, 497, 513,  
514, 780, 892, 893, 982, 1007, 1013,  
1021—1024, 1116, 1125, 1217, 1225.  
Moschwitz (vgl. a. Bucka) 22, 30, 31, 34,  
46, 49—52, 56, 57, 60—62, 72, 80, 83,  
84, 95, 121, 129, 150, 165, 166, 172, 182

bis 185, 201, 202, 209, 220, 222, 230,  
234, 235, 241, 251, 285, 286, 292, 318,  
383, 501, 549, 551, 555, 556, 557—597,  
600, 602, 628, 637, 644, 731, 827, 920,  
921, 954, 1208.

Mosel (Ort) 104, 330, 339, 405.

Mühlberg 326.

Mühltroff 653, 933, 998, 1222.

Münchenreuth 53—55, 985—989.

Mylau 159, 263, 370, 383, 462—464, 470,  
513, 521, 527, 533, 547, 551, 574.

### N

Naitschau 181, 205, 318, 448, 549, 552,  
579, 586, 591.

Napoli 569.

Nattern 790.

Nassau-Saarbrücken 1186, 1192.

Naumburg (vgl. Sachsen-N.) 403, 633,  
769, 782, 806—810, 1057, 1081, 1138.

Negis 937.

Neidenberga 1030, 1051—1054.

Nestelreuth 1165, 1188, 1191, 1198.

Netzschkau 409, 463, 464, 490, 609, 613,  
617, 623.

Neudeck bei Reudnitz 248, 332, 335, 344  
bis 347, 353, 354, 376, 383, 386, 391,  
397, 402, 407.

Neudörfel bei Hohenölsen 222, 235, 287,  
880, 901, 903, 906—908, 918—921, 924,  
930—932.

Neuenbeuthen 1059.

Neuensalz 78, 514.

Neugernsdorf 374, 591, 821.

Neu-Gradiska 526, 528.

Neuhammer bei Lobenstein 1001.

Neuhammer bei Nitschareuth 435.

Neuhof bei Weida 897, 900, 910, 918, 931.

Neumark 104, 631, 900.

Neumühle (Elster) 779, 800.

Neundorf 31, 92, 966, 1009, 1012, 1023,  
1026, 1079.

Neunhofen 480, 996.

Neunkirchen 797.

Neu(e)schenke 620, 621, 838, 891.

Neustadt a. O. 153, 923, 1002.

Niederauerbach s. Auerbach.

Niederböhmisdorf 104, 737, 850.

Niedergrün 1143.

Niederpöllnitz 896.

Niederschlema 421.

Nitschareuth 250, 335, 374, 591.

Nitzschka 888.

Noßwitz 111, 570, 576, 586, 635, 636,  
663, 690.

Nürnberg 1187.

### O

Oberböhmisdorf 1186, 1187, 1192, 1209,  
1225, 1240, 1241.

Obergeißendorf 939, 943, 944, 949.

Obergreiz, Herrschaft (vgl. Greiz) 129  
bis 139, 145—150, 158—166, 169—172,  
176—187, 190, 195, 201, 205, 216, 221,  
258, 261, 269, 270, 280, 281, 288, 291,  
293, 298, 305, 312, 365, 369, 394, 395,  
424—450, 482, 557, 567, 570, 573, 578  
bis 582, 585, 587, 589, 593, 596, 598,  
603—606, 609—611, 614—616, 619 bis  
622, 626, 627, 634, 639—643, 649—653,  
662—668, 677, 680, 683, 695, 706, 708,  
713—720, 732, 734, 736, 739, 741, 744  
bis 747, 751, 758, 761, 764—767, 769  
bis 772, 775, 782, 789, 793—801, 804  
bis 806, 812, 819—821, 830, 838, 839,  
842, 850, 855—857, 861, 868, 870, 873,  
876, 878, 893, 898, 901—903, 911,  
914—921, 937, 945—949, 953, 955, 961,  
987, 1012, 1057, 1091, 1092, 1095, 1097,  
1099, 1134, 1135, 1149, 1155—1178,  
1181—1187, 1227—1230, 1236—1239.

Oberkotzau 301, 939, 1187, 1192.

Oberlauterbach 388, 421.

Oberliederbach 1033.

Oberlosa 705.

Obermarxgrün 694.

Oberpirk 764, 777.

Oberröppisch 782.

Obersächsischer Kreis 896, 938, 1215.

Oberzenn 1056.

Offenbach 136, 1026.

Ohrdruf 840.

Ölsen s. Hohenölsen.

Ölsenmühle 287, 903, 905, 907, 924.

Ölsnitz i. V. 332, 653, 694, 897, 947,  
1002, 1059.

Oppurg 670, 687, 1001.

Orlagau 1034.

Orlamünde 761.

Oschitz (bei Schleiz) 121, 122, 130, 780,  
866, 1080, 1081, 1120, 1216, 1223.

Österreich 457, 515—517, 523, 524, 775,  
1183—1185, 1192.

Oßla 121.

Öttersdorf 122, 1026.

### P

Pahnstangen 22, 60, 88, 96, 129—131, 255,  
966, 987, 1012, 1023, 1026, 1044, 1045,  
1051—1058, 1228, 1230, 1234.

Pahren 591, 942, 993, 994, 1062, 1080.

Pausa 747, 753—755, 761, 767, 769.

Pavia 516.

Pegau 153.

Penig 105.  
Perdoldtsdorf 517.  
Piehlen in Böhmen 886.  
Pirk 570.  
Planitz 788.  
Planschwitz 646.  
Plauen i. V. 161, 174, 200, 282, 332, 453,  
454, 465, 469, 513, 545, 551, 566, 593,  
600, 601, 609, 617, 643, 657, 658, 674,  
688, 693, 694, 701, 717—720, 724, 734,  
748, 749, 753, 760, 766, 770, 773, 821  
bis 826, 875, 876, 890, 894, 965, 968,  
975, 980, 990, 1006, 1059, 1122, 1225.  
Pleiße (Fluß) 391.  
Pleiße (Ort) 409, 411.  
Plohn 464.  
Plothen 92, 974, 990, 1012, 1026, 1035,  
1053.  
Pöhl 545, 570, 708—711, 721, 738.  
Pohlen 379, 380.  
Pohlitz 379, 381, 618.  
Polen, Königreich 524, 571, 573, 652, 653,  
710, 711, 717, 719, 745, 782, 806, 819,  
859, 915, 1040, 1157, 1163.  
Pöllwitz 577, 664, 666, 768, 800, 877.  
Pommeranz 591.  
Pommern 889.  
Pöritzsch 294, 296, 300, 1059, 1116, 1138  
bis 1144, 1201, 1211.  
Pörmitz 1056.  
Posterstein 30, 31, 34, 46, 864.  
Pöbneck 1002, 1046, 1129.  
Pottiga 939.  
Prag 148.  
Preußen 377, 380, 408, 417, 453, 461, 502,  
530, 686, 690, 813, 823, 923, 928, 964,  
1000, 1048, 1184, 1192.  
Promnitz, Groß- 704.

**Q**

Quedlinburg 567.  
Quirlbach 122.

**R**

Raasdorf 405.  
Radewell 730.  
Raila 1152.  
Ramsdorf 394, 400.  
Rauschengesees 130, 1063, 1144, 1209,  
1217.  
Rautenberg 408.  
Regensburg 672.  
Regio di Modera 1185.  
„Rhesa“ 797.  
Reichenbach i. V. 144, 163, 192, 235, 327,  
372, 391—394, 397, 400—403, 409, 414,  
420, 448, 463, 464, 468, 475, 497, 503,  
544, 577, 620, 650, 651, 679, 915, 1002.

Reichenfels (Ort, Herrschaft, Pflege) 31,  
47, 81, 128, 129, 132, 176, 828, 830,  
836, 856, 863, 881—883, 887—890, 899,  
922, 927, 931, 935—939, 950—954, 963.  
Reimersgrün 550, 629.  
Reinsdorf bei Irchwitz (vgl. a. Schön-  
feld) 158—160, 194, 235, 247, 267, 279,  
297, 301—304, 308, 311—317, 323, 344,  
462, 465—471, 475—482, 485—488, 491,  
492, 495—504, 507—513, 518, 525 bis  
528, 531—534, 542—545, 548, 553—556.  
Reinsdorf bei Plauen 653, 654, 765.  
Reinsdorf (Klein-?) 332.  
Reisen 414.  
Reitzengeschwenda 1059.  
Reitzenstein 78.  
Remptendorf 21, 22, 36, 37, 41, 46, 51,  
60, 61, 77, 78, 88, 92, 93, 121, 129 bis  
131, 158, 175, 229, 253—255, 266, 271  
bis 280, 285, 294, 296, 303, 316, 343,  
424, 620, 621, 863, 866, 867, 979, 1027,  
1028, 1059—1137 (Hinter- bzw. Ober-  
Remptend. bes. 1065—1105, Vorder-  
bzw. Unter-Remptend. bes. 1105 bis  
1133), 1139—1141, 1151—1153, 1156,  
1158, 1174, 1175, 1178, 1179, 1209,  
1216—1218, 1230.  
Ret(z)schmühle s. Letzschmühle.  
Reudnitz 21, 22, 30, 34, 55, 57, 60, 67,  
83, 84, 88, 121, 124, 129, 133, 135, 146,  
147, 153—155, 158, 162—164, 168, 172,  
179, 187—193, 197—201, 205, 206, 211  
bis 223, 227—230, 235, 248—251, 259,  
263, 266, 269—272, 277, 280, 281, 291,  
296, 299—301, 308—311, 315—318, 321  
bis 417 (Unter-R. bes. 321—385,  
Ober-R. bes. 386—417), 418—426, 431,  
434, 438, 441—444, 449, 450, 453, 457,  
470, 473, 474, 486, 528, 529, 541, 556,  
588, 601, 798, 869, 918, 950, 953, 1032,  
1134, 1138, 1152, 1216.  
Reuß ä. L. durchgängig.  
Reuß j. L. 128, 183, 199, 291, 302—306,  
522, 779, 1103, 1185.  
Reuth 78, 130, 154, 345, 394, 517, 804.  
Riesa 545.  
Ringstedt 1191.  
Rockendorf 77, 78.  
Rodersdorf 453, 454.  
Rödersdorf 967, 1035.  
Rohmühle bei Zoppoten 1164, 1165, 1189,  
1190.  
Rom 1191, 1198.  
Ronneburg 263, 394, 408, 787, 804.  
Röppisch 130, 170, 177, 179, 266, 270,  
621, 892, 1059, 1064, 1065, 1068, 1083,  
1084, 1088, 1106, 1120, 1139—1141,  
1146, 1147, 1153, 1156, 1157, 1168,  
1170, 1174, 1178, 1183, 1185, 1188.



1191—1195, 1198, 1200, 1204, 1209,  
1210, 1229, 1230, 1233.  
Röpsen 97, 322, 937.  
Roschütz 803—807, 937.  
Rößnitz 553, 647—654.  
Rothenbürg 121, 1057, 1231, 1240.  
Rothenhof 97, 331, 334, 388, 423.  
Rothenkirchen 788.  
Rothenthal (Ort) 57, 61, 79, 88, 129, 185,  
221, 228, 237, 251, 293, 423, 424, 432,  
442, 490, 517, 552, 555, 565, 566, 576,  
589, 598—627, 651, 1104.  
Rothenthal, Herrschaft 195, 261, 335, 390  
bis 393, 423, 488, 489, 602, 603, 779  
bis 781.  
Röttis 767, 1157.  
Rotzschau 464.  
Rückersdorf 339.  
Rudolstadt (vgl. Schwarzburg) 121, 297,  
326, 457—460, 1155, 1157.  
Ruppertsdorf 403, 1202.  
Ruppertsgrün 196, 231, 550, 656, 697,  
705—709, 717, 767, 1053.  
Rußdorf 373.  
Rüßdorf 768, 944.  
Rutengrün 1187, 1192.  
Rützengrün 788.

S

Saalburg 128, 130, 133, 135, 244, 273, 1001,  
1023, 1060, 1061, 1066, 1067, 1070,  
1072, 1077, 1095, 1098, 1132, 1134,  
1138, 1141—1144, 1168, 1169, 1179,  
1188, 1193, 1201—1203, 1206—1210,  
1218—1224, 1227, 1234.  
Saale 701, 780, 964, 967, 970—973, 1004,  
1059, 1142, 1145—1148, 1158, 1188,  
1189, 1193, 1202, 1203, 1207, 1209,  
1217, 1222, 1225, 1232, 1235.  
Saalfeld (vgl. Sachsen-S.) 964, 1034, 1057,  
1060, 1081, 1162.  
Sachsen (Kurfürstentum, Königreich,  
Freistaat) 159, 170, 183, 185, 192, 195  
bis 197, 201, 204, 205, 212, 221, 296,  
304, 305, 309, 311, 330, 345, 353, 379,  
382, 391, 394, 403, 404, 407, 409, 427,  
428, 431, 443, 449, 453—455, 461—463,  
472, 474, 480—483, 489, 490, 505, 514,  
516, 524, 536—539, 544—547, 550—553,  
565, 571, 585, 587, 589, 593, 603, 604,  
628—634, 639, 642, 652—656, 663—668,  
690, 693, 705—711, 717, 719, 738, 745,  
747, 753, 775, 782, 786—790, 794—797,  
806—810, 813—823, 837, 848, 849, 859,  
863, 869, 880—883, 886—890, 893—902,  
908—925, 949, 954, 992, 996, 1013, 1036,  
1040, 1056, 1099—1102, 1127, 1132,  
1139, 1157, 1163, 1202.

Sachsen, Provinz 899.  
Sachsen-Altenburg 872, 1013, 1038, 1186.  
Sachsen-Eisenach 407, 505, 506, 515, 569,  
1162.  
Sachsen-Eisenberg 568, 802, 804.  
Sachsen-Gotha 408, 461, 569, 570, 782,  
783, 803, 806, 807, 819, 872, 920, 1186.  
Sachsen-Hildburghausen 902.  
Sachsen-Meiningen 783, 1034.  
Sachsen-Merseburg 1156.  
Sachsen-Naumburg 769, 782.  
Sachsen-Römhild 427.  
Sachsen-Saalfeld 1057, 1165.  
Sachsen-Weimar 322, 376, 377, 380, 407,  
478, 524, 527, 804, 807, 880, 926, 927,  
931—933, 1035—1037, 1050, 1057.  
Sachsen-Weißfels 311.  
Sachsen-Zeit 781, 818, 890, 1056.  
Sachsgrün 455, 457.  
Sachswitz 170, 549—551, 554, 629, 630,  
916.  
Sausedlitz 647.  
Schafschelle bei Bernsgrün 738.  
Scheubengrobsdorf 927.  
Schilbach 104, 387, 680, 829, 1152, 1225.  
Schleinitz 866.  
Schleiz (Stadt, Herrschaft) 120, 122, 124,  
128, 130, 133, 135, 156, 217, 393, 484,  
489, 559, 561, 582, 593, 600, 642, 658,  
688, 717, 719, 738, 794, 795, 815, 827  
bis 832, 837, 862, 863, 869, 881—887,  
890, 894, 898, 921, 934—937, 942, 949,  
961, 964—967, 970, 971, 975, 979, 990,  
994—996, 1002, 1006, 1009—1012, 1019,  
1024—1030, 1034, 1037, 1041, 1045,  
1048, 1061, 1080, 1099, 1113, 1115,  
1117, 1139, 1145, 1162, 1163, 1179,  
1202, 1203, 1208, 1221, 1225, 1227.  
Schlesien 516.  
Schleusingen 589.  
Schmölln 888.  
Schneidenbach 464, 551.  
Scholas 550, 629.  
Schönau 651.  
Schönbach (bei Elsterberg) 203, 288, 464,  
631, 636, 648, 651, 653, 655, 657, 659,  
663, 668, 696, 697, 701, 725, 740, 781.  
Schönbach (ob. Vogtl.) 609.  
Schönberg 809, 921.  
Schönburg, Herrschaft 99, 304, 537, 814.  
Schönbrunn 110, 464, 553, 554, 745, 756,  
764, 773, 1063, 1216.  
Schöneck 463.  
Schönfeld 21, 22, 30, 34, 44, 51, 57, 58,  
64, 67, 83—85, 88, 121, 129, 133, 139,  
145—147, 155, 158—161, 168, 177, 192  
bis 194, 198, 200, 202, 213—218, 223,  
227, 229, 232—235, 239, 247, 248, 259,  
263, 267, 277, 279, 297, 301—304, 308

bis 317, 322—329, 335, 340, 345, 348,  
361, 382, 387, 392, 395, 408, 415, 431,  
433, 438, 462—548 (Ober-Sch. bes. 487  
bis 503, Unter-Sch. bes. 504—528),  
556, 579—582, 601, 610, 623, 694, 795,  
901, 1120, 1141, 1216.  
Schönkirchen 787.  
Schönwald 1220—1223.  
Schreiersgrün 551.  
Schwand 899.  
Schwarzburg, Fürstentum 296, 407, 450,  
457—461, 502, 899, 1155, 1157.  
Schwärzdorf 952, 954, 956.  
Schwarzengrund 810.  
Schwarzenstein 528.  
Schweden 477, 478, 504, 738, 806.  
Schweinbach 1202, 1203.  
Seelingstädt 413.  
Selbitz 1165, 1173, 1185, 1186.  
Sellenstedt 1156.  
Settendorf und Sorge (vgl. Trünzig) 22,  
30, 34, 46, 50, 66, 88, 129, 133, 135,  
155, 170, 178, 191, 230, 233, 239, 240,  
252, 267, 299, 609, 786—812, 817, 818,  
922, 936.  
Seubtendorf 1088, 1152.  
Sirbis 356.  
Sizilien 505, 515, 517.  
Slaven 549, 557, 628.  
Slavonien 526, 528.  
Solms-Wildenfels, Grafschaft 810.  
Sondershausen (s. a. Schwarzburg) 528.  
Sonneberg 952.  
Sonnenstein 537.  
Sonnenwalde 793, 797.  
Sorge s. Settendorf.  
Sorna 1209, 1230.  
Soroe 1191, 1196.  
Spanien 473.  
Sparnberg 463.  
Städten 766.  
Stadtroda 570, 747, 749.  
Stadtsulza 843, 867.  
Staitz 1060.  
Stangengrün 517, 804.  
Steinbrücken 940.  
Steinermühle 727, 746.  
Steinpleis 322, 483, 951.  
Steinsdorf (verschiedene) 98, 302, 428,  
433, 697, 721, 766, 849, 867, 886, 943,  
953.  
Stelzenmühle 613, 622.  
Stockhausen 707, 708.  
Stöcken 803, 804.  
Stockenroda 888, 937.  
Stöckigt 768.  
Stöckigtmühle bei Grochwitz 1009.  
Stollberg 463.  
Stoppach 463.

Straßberg 732.  
Strauch 704, 705.  
Struth 896.  
Syrau 464, 481, 587, 589, 651, 737, 758,  
1061, 1095, 1097, 1148, 1149, 1152,  
1154, 1223.

### T

Tanna 683, 1030, 1067, 1190.  
Tannenbergesthal 680.  
Tausa 901, 902, 914, 917—919, 987.  
Taxis, Fürstentum 1184.  
Tegau 122.  
Teichwitz 287.  
Teichwolframsdorf 153, 337, 357, 390,  
391, 408, 528.  
Tennstedt 899.  
Thalborn 527.  
Thanhof 483.  
Theusing 797.  
Thierbach 761.  
Thimmendorf 1062, 1116.  
Thoßfell 571, 639.  
Thüringen 463, 550, 553, 628—630, 705,  
881, 899, 900, 964, 965, 1102.  
Thurm 336.  
Thürnhof 28, 104, 111, 223, 427, 443, 445,  
449, 566—568, 630—636, 640, 642, 651,  
654, 656, 663—667, 690, 707, 793, 825,  
826, 869.  
Tiefenau 709.  
Tiefendorf 683, 686.  
Tobertitz 566, 602, 867, 1225.  
Tonndorf 1105.  
Trachenhain 788.  
Trebnitz 564, 899.  
Tremnitz 551, 585, 586.  
Treuen i. V. 652, 675, 943, 950.  
Trieb 721.  
Triebes 107, 132, 260, 830, 836, 856, 864,  
901, 938, 942, 953.  
Triebsdorf 964.  
Triptis 763, 840.  
Trogen 78.  
Tromlitz (bei Blankenhain) 840, 896,  
1036.  
Troschenreuth i. V. 897, 899, 1139.  
Trüggenvelde 1187.  
Trünzig (vgl. Settendorf) 31, 133, 178,  
182, 191, 230, 233, 267, 299, 330, 409,  
481, 592, 786—806, 809—812, 817, 818.  
Tschirma 591.

### U

Uffeln, Burg- 803, 804.  
Uffenheim 1187, 1188, 1191, 1198.  
Uhlersdorf 610, 763, 867, 989.  
Ungarn 489, 516, 1183—1185, 1192.

Untergreiz, Herrschaft (vgl. Greiz) 129 bis  
138, 142, 143, 146, 147, 160—164, 168  
bis 171, 177, 179, 182, 183, 191, 197  
bis 205, 223, 228, 261, 269—271, 277  
bis 280, 291, 293, 300—303, 303—312,  
325, 326, 329, 334, 337—340, 343, 345,  
357—362, 365, 367, 369, 373, 391—397,  
410, 412, 423—432, 441, 442, 445—447,  
450, 453, 471, 472, 475, 485—489, 493  
bis 503, 507, 517, 522—524, 556, 566,  
567, 582, 598, 602—623, 626, 627, 683,  
709, 712, 713, 745, 747, 767, 780—785,  
819—821, 842, 861, 918—921, 944, 983,  
985, 987, 991, 993, 996, 1011—1015,  
1035, 1040, 1043, 1056, 1057, 1091 bis  
1093, 1096 bis 1099, 1117—1123, 1133  
bis 1135, 1146—1149, 1155—1160, 1173  
bis 1184, 1187, 1188, 1217, 1226—1232,  
1236, 1238.  
Unterlemnitz 1059, 1066.  
Unterneundorf 553.  
Unterpirk 763.

V

Venetianer 505.  
Venzka 961.  
Viseta 515, 516.  
Vogtland 463, 549, 550, 609, 613, 705, 708  
bis 712, 717, 763, 765, 827, 964, 1059,  
1157, 1202.  
Vogtsberg 551, 553, 1002, 1059.  
Volkmannsdorf 994, 1001, 1050.  
Volkstedt 1156, 1157.

W

Waldau 704.  
Waldhaus (bei Greiz, Herrmannsgrün)  
228, 434.  
Waldkirchen 409, 412, 464, 551.  
Wallichen 386.  
Walsburg, Ruine (s. Dörflas) 1034.  
Walsburger Schmiede (sp. Hammer, Müh-  
lenwerke) s. Könitzer Schmiede.  
Waltersdorf bei Irchwitz 85, 159, 235, 247,  
248, 466—469, 475, 480—485, 495, 496,  
502—505, 530—533, 542—544, 555.  
Waltersdorf bei Neumühle 31, 649, 651,  
902.  
Wandersleben 386.  
Warburg 792.  
Wechmar 840.  
Weida 27, 47, 190, 202, 205, 282, 287, 332,  
428, 433, 454, 524, 800, 813—823, 835,  
840, 848, 873, 881, 883, 887—890, 895  
bis 899, 907—910, 914, 915, 918, 921  
bis 926, 938, 947, 948, 958—960.  
Weidlitz 414.  
Weimar (vgl. Sachsen-W.) 556, 807, 1035,  
1036.

Weischlitz i. V. 899.  
Weißbach 1048.  
Weißdorf 1219.  
Weißendorf 765, 800, 830, 864, 892, 1037,  
1209, 1213.  
Weißenfels (vgl. Sachsen-W.) 816, 887.  
Weißensand 463, 464, 675, 679, 680.  
Weitisberga 78, 124, 1037, 1063.  
Wellsdorf 557, 577, 585, 591.  
Weltwitz 1132.  
Wenigenauma 558.  
Werdau 191, 327, 332, 345, 391—394, 796.  
Werna 890.  
Wernigerode 1032, 1033.  
Wernsdorf 1152.  
Wetzlar 191, 754.  
Wien 149, 150, 429—431, 490, 505, 517,  
523, 524, 528, 578, 579, 606, 813, 823,  
1215, 1240.  
Wiesenburg 514, 525, 553, 649, 651, 788  
bis 791.  
Wildenfels, Herrschaft 786, 787, 810.  
Wildenhain 403.  
Wildetaube 620, 621, 879, 929.  
Wisenta 780, 964—967, 970—973, 976 bis  
982, 985, 990, 991, 996—998, 1004,  
1007, 1013, 1023, 1025.  
Wittchendorf 828, 841, 897, 918, 931.  
Wittenberg 291, 541, 632, 685.  
Wolfersdorf 587, 1002, 1033.  
Wolfshain 759.  
Wolfspfütz 463, 464.  
Wöllnitz 322, 328, 387.  
Wöllsdorf 610.  
Wordingborg 1187.  
Wötzelsdorf 1186.  
Wünschenbora 763.  
Wunsiedel 938, 939.  
Württemberg 502, 901.  
Wurzbach 121, 586, 1001.  
Würzburg 479, 1160.  
Wurzen 404.  
Wüstendittersdorf 1227.  
Wüstfalke 367, 379, 380, 384, 415, 950.

Z

Zadelsdorf 1059, 1084, 1106.  
Zangenberg 807.  
Zedtwitz 763.  
Zeit (vgl. Sachsen-Z.) 379, 392, 729, 764,  
782, 808, 811, 814, 818, 937, 1056.  
Zella 797.  
Zeulenroda 106, 122, 128, 133, 136, 157  
bis 160, 258, 284, 293, 414, 448, 573,  
576, 680, 717, 765, 778, 800, 846, 942,  
956, 958, 963, 994, 995, 1040, 1172.  
Zeulsdorf 779, 782, 1099.  
Ziegenrück 919, 964, 993, 1000, 1001.

Ziegra 707—709.  
Zittau 1003.  
Zoghaus 178, 591.  
Zollgrün 46, 130, 379, 1152, 1218.  
Zoppoten 21, 22, 29, 31, 33, 46, 48, 52,  
55—61, 88, 92, 93, 121, 129—131, 155  
bis 161, 166, 170, 171, 176—179, 191,  
204, 219, 233, 239, 244, 245, 256—258,  
261, 266, 270—272, 278—281, 286, 292  
bis 301, 307—310, 316, 317, 560—563,  
709, 765, 976, 981—984, 987, 988, 1038,  
1057, 1059, 1062—1065, 1068, 1077,  
1078, 1081, 1083, 1085, 1088—1091,  
1095, 1106, 1113—1117, 1120, 1121,  
1138—1241 (Unter-Z. bes. 1138—1200,  
Ober-Z. bes. 1186—1241).  
Zoppoten, Amt 130, 1142, 1145, 1146.  
Zschackwitz 469.  
Zschippach 820, 937.  
Zweibrücken 459, 460.  
Zwenkau 705.  
Zwickau 159, 165, 327, 332, 423, 465, 466,  
470, 478, 483, 485, 551, 555, 620, 639,  
793—796, 805, 814, 1005.  
Zwötzen (bei Gera) 866, 899, 937.

### III. Sachregister.

#### A

Abdecker 204.  
Abendmahl, hl. vgl. Kommunion 473.  
Abgaben s. Erbzinns.  
Ablaß 1060.  
Ablehnung eines Rittergutskäufers 694.  
Ablösung 64, 213, 236, 381, 546, 692, 693,  
757, 778, 810—812, 825, 896, 897, 1029,  
1031.  
Abspaltung v. Rittergutsbestandteilen 64.  
Abzugsgeld 182—184, 667, 674, 859, 990,  
991, 1233.  
Accise s. Geleit 391.  
Adel 7, 8, 24, 27, 28, 96, 100, 123, 126,  
127, 156, 168, 169, 172, 291, 293, 302  
bis 312, 315, 326, 332, 383, 384, 463,  
464, 471, 477, 481, 483, 506, 510, 511,  
565, 588, 601, 703, 733, 739, 758, 765,  
800, 828, 842, 848, 849, 862, 864, 874,  
879, 883, 892, 900, 901, 935, 938, 943,  
944, 948, 950, 951, 962, 966, 972, 975,  
979, 980, 987, 994, 1030—1032, 1061,  
1069, 1071—1073, 1083, 1103, 1124,  
1125, 1136, 1139, 1141, 1202, 1224.  
Advocatus Fisci s. Lehnfiskal  
Agnat 421, 832.  
Alaun- und Scheidewasserbrennerei 999.  
Allod (Erbe, Erbgut) 60, 131, 368, 401,  
448, 470, 473, 474, 538, 539, 548, 591,  
603, 674, 694, 719, 720, 761, 822—826,  
867, 878, 970, 972, 975, 1012, 1036,  
1050, 1135, 1164.  
Allodialerbe s. Landerbe.  
Allodifikation 57—59, 65, 66, 86, 227,  
384, 385, 458, 461, 471, 540, 544, 546,  
548, 632, 647, 669, 670, 673, 674, 681,  
774, 779, 780, 782, 809, 810, 812, 822,  
823, 840, 898, 900, 915, 919, 993, 1003  
bis 1005, 1049, 1050, 1195.  
Allodifikationsgeld (-Quantum) 66—68,  
669—671, 674, 693, 809, 812, 823, 825,  
826.  
Amt, landesherrliches 70, 71, 160, 169,  
345, 761, 762.  
Amtsdorf (Amtsgemeinde) 219, 222, 224,  
420, 424, 428, 441, 445, 450, 456, 459,  
557, 695, 723, 752, 756, 758, 759, 770,  
771, 776, 777, 785, 814, 938, 1104, 1129.  
Amtsfron vgl. Landknecht.  
Amtslehen 1197.  
Amtsrichter (-schultheiß, -schulze) 164,  
165, 169, 186, 206, 288, 332, 392, 411,  
425, 427, 430, 446, 447, 456, 469, 496,  
498, 583, 586, 587, 655, 673, 744, 750,  
755, 771—773, 919, 939, 1001, 1002,  
1070—1072, 1178, 1224.  
Amtsschöppe 164, 446, 456, 756.  
Amtssässigkeit 68, 69, 84, 898.  
Amtsuntertanen 22, 23, 68, 81, 83, 84,  
148, 150, 160, 162, 164, 172, 200, 210,  
223, 286, 287, 345, 394, 453, 465, 486,  
491, 492, 539, 556, 557, 575, 581, 597,  
603, 611, 623, 761, 776, 813, 814, 818,  
822, 825, 876, 938, 1026, 1064, 1070,  
1099, 1141.  
Amts- und Verordnungsblatt, Fürstl.  
Reuß-Pl. 204.  
Angebot der Feilschaften (Viktualien)  
73, 205, 439, 451, 452, 593—595, 674,  
771, 772, 918, 941, 1054, 1070, 1072.  
Annahme eines Vasallen 33.  
Anschlag vgl. a. Erbrecht 419, 420, 468,  
517—521, 579, 615, 644—646, 697 bis  
703, 726—728, 746, 760, 761, 796, 797,  
815, 816, 967—969, 1099, 1142, 1143,  
1148, 1162, 1231—1238.  
Appellation 40, 61, 71.  
Apertur s. Heimfall.  
Armenhaus, Greizer 172.  
Armenversorgung, Gemeinde- 224, 225,  
384.  
Arrestantenwache s. Delinquentenwache.  
Arztwahl, freie (vgl. Bader) 1070, 1072.  
Aufgebot 394, 768.

Aufhebung toter Körper, gerichtliche 158, 159, 167, 1158, 1171.  
Auflassung der Lehn 42.  
Aufnahme 181, 182.  
Aufsicht über das Kirchenvermögen s. Kirchenvermögen.  
Aufwartung s. Hofdienste.  
Auskaufung eines Bauerngutes durch den Rittergutsbesitzer 222, 327.  
Ausnahmen, lehnrechtliche s. lehnrechtliche Ausnahmen.  
Ausstattungsgelder s. Ehegelder.  
Austreiberecht der Untertanen 234, 425.  
Ausweisung (aus einem Patrimonialgerichtsbezirk) 180, 181, 866.

### B

Bader, privilegierter (vgl. Arztwahl) 1070, 1072.  
Bahre, Toten- 310, 311, 314, 316—318, 499, 503.  
Banddegen 763.  
Bannmeile (Bierzwangssprengel) der Stadt Greiz 184, 185, 257, 263.  
Bauernkrieg 813.  
Baulast 277—281, 284—290, 293, 345, 396, 1005, 1082.  
Bäume, Mandat von Pflanz- und Propfung guter fruchtbarer, auch anderer nützlicher 232.  
Bede (vgl. a. Landessteuer, Steuer) 128, 140, 141, 477, 632, 634, 653, 786, 787, 831, 836, 1012, 1054, 1064, 1065, 1069 bis 1071, 1139—1141, 1146, 1149, 1182, 1195, 1196, 1202, 1209, 1210.  
Beleihung s. Belehnung.  
Beherbergung von Fremden (Gastgerechtigkeit) 248, 249, 366, 372, 394, 410, 530.  
Beilager, herrschaftliches 96—103, 332, 565, 568, 742, 1154.  
Beileidsgedicht der Landstände 125, 126.  
Beinfessel 1070.  
Beisetzungsfeierlichkeiten bei den Landesherren 96—127, 326, 329, 388, 389, 469, 488, 503, 504, 506, 565, 567, 581, 633, 635, 705, 706, 709, 733, 792, 842, 849, 862—865, 868, 1038, 1154.  
Beisetzungsfeierlichkeiten bei den Rittergutsbesitzern 75, 280, 306—318, 367, 472, 473, 498—501, 503, 537, 538, 579, 582, 583, 859, 987.  
Beistrecken in das Gefängnis 194, 195, 197.  
Beitrag zu den Gemeindelasten s. Gemeindelasten.  
Beitrag zu den Kirchen- und Schullasten s. Kirchen- und Schulbeitrag.

Belehnung 27, 29, 30, 32, 40—45, 56, 59, 70, 87, 343, 344, 368, 370, 376, 382, 393, 395, 403, 405, 408, 412, 413, 416, 417, 422, 424, 425, 427—429, 443, 449, 450, 457, 461, 463—465, 475, 484—489, 503, 507, 517, 522—524, 529, 537, 546, 547, 558, 560, 565—567, 571, 574, 579, 586, 598, 611, 617, 618, 629, 630, 632, 635, 639—641, 647, 655, 664, 670, 675, 683, 690, 693, 697, 703, 705, 707—709, 724, 730, 734, 742—746, 752—759, 764, 765, 771, 775, 777, 780—787, 793, 796, 797, 804, 806, 808—812, 816—825, 828, 829, 838, 840, 843, 859, 863, 867—870, 882 bis 889, 896—902, 917—923, 927, 930, 933, 937—940, 950, 954, 956, 962, 963, 966, 967, 970—972, 976, 981—988, 993, 997, 999, 1003, 1012, 1015, 1028, 1031, 1032, 1037, 1040—1045, 1051—1053, 1056, 1057, 1061, 1078, 1079, 1082, 1085—1092, 1095, 1099, 1130, 1148, 1152, 1153, 1157, 1164, 1165, 1173, 1184 bis 1186, 1191, 1197, 1202—1204, 1208, 1209, 1214—1219, 1222, 1225, 1230, 1241.  
Belehnung zur gesamten Hand s. Mitbelehnung.  
Bergbau 66, 233, 339, 546, 632, 635, 643, 653, 809, 967, 1156, 1157, 1195, 1196, 1231, 1233, 1236, 1238, 1240.  
Besiedelung s. Siedlung.  
Besitzergreifung 399—403, 448, 457, 517, 718, 857, 858, 873—876, 1166, 1224, 1225.  
Bezeigungsquantum s. Allodifikationsgeld.  
Bierbrauerei 61, 184, 185, 246—263, 265, 380, 381, 398, 405, 412, 427, 434—436, 479, 526, 548, 560, 571, 587, 605—610, 620—622, 642, 650, 654—662, 674, 683, 684, 688—690, 719, 720, 746, 791, 801, 802, 839, 866, 922, 923, 1041, 1065, 1147, 1154, 1157, 1167—1172, 1193, 1195, 1208, 1232, 1235, 1236.  
Bierbrau- und Schankordnung 252, 922.  
Bierpreis 259, 341, 356—358, 372, 373, 488, 525, 526, 608, 658, 662, 664, 1167, 1170.  
Bierschank s. Schankwesen.  
Bierstreit s. Biervortrag.  
Biervortrag, -zwang 152, 171, 199, 247, 249 bis 253, 257—259, 263, 337—341, 363, 366, 373—376, 381, 393—397, 416, 427, 434—436, 442, 479, 488, 496, 502, 521, 552, 560, 571, 587, 605—608, 620—622, 642, 645, 647, 652, 656—662, 674, 689, 691, 700, 701, 797, 798, 801, 802, 833, 843, 844, 866, 957, 1154, 1167—1170, 1217, 1218.

Blasenzins s. Branntweinzins.  
Blechhandschuhe 726.  
Botengehen, -laufen 222, 223, 667, 682,  
706, 707, 721, 770, 905, 958.  
Böttcherinnung, Greizer 263.  
Brandsteuer 135.  
Branntweimbrennerei 184, 185, 260—262,  
265, 341, 360, 362, 398, 431, 432, 530,  
674, 683, 684, 688, 780, 775, 924, 928,  
1169, 1195, 1196, 1233.  
Branntweinverlag 674, 689, 691.  
Branntweinzins 248, 260, 261, 431, 432,  
530, 780, 1194—1196.  
Bratenvorschneider 99, 705, 709, 767,  
1154.  
Brauhauszins s. Pfannengeld.  
Brauttanz 100, 101.  
Brauzins 252, 571, 642, 654, 655, 657, 659,  
1233.  
Brechtgeld 353.  
Brotverkauf 250, 259, 262, 328, 341, 360,  
362, 398, 424, 425, 691.  
Brückenbaufronen 81, 1025, 1055.  
Brunnen 384.  
Burganlagen (vgl. Grabenanlagen) 21.  
Burglehen 1188, 1201—1203, 1206, 1209,  
1222.  
Burgmannen 21, 27.  
Bürgschaft 24, 206, 326, 387, 464, 703,  
763, 1061, 1141.  
Büttel 860.

**C**

Censiten s. Zinsleute.  
Chorus musicus 583.  
Conclusio s. Landtagsabschied.  
Conventtag s. Landtag.

**D**

Defensions-Wesen betr., Patent, das 90,  
91.  
Degentragen (vgl. Hirschfängertragen)  
303, 510, 511.  
Deliberatio (vgl. Landtag) 130, 149, 199.  
Delinquentenwache 162—164, 367, 708,  
1178, 1179.  
Deputierter zur Abnahme der Steuer-  
rechnung s. Steuerrechnungsprüfer.  
Deputationstag (vgl. a. Landtag) 206, 212.  
Desideria (Landes-) s. Gravamina.  
Dezem (vgl. a. Häuselgeld, Kirchen- und  
Schulbeitrag) 276, 285, 294, 366, 408,  
419, 470, 521, 584, 596, 635, 636, 655,  
674, 696, 701, 703, 724, 725, 729, 737,  
740, 741, 747, 748, 761, 762, 766—768,  
815, 830, 862, 906, 918, 950, 968, 969,  
1035, 1037, 1059, 1104, 1135, 1143, 1148,  
1161, 1207, 1234, 1238, 1239.

Dienstmann 27.  
Dienstwartung s. Hofdienst.  
Directum Dominium s. Obereigentums-  
recht.  
Dispensation, lehnrechtliche s. lehnrecht-  
liche Ausnahme.  
Dohnen 237, 241, 328.  
Domäne s. Kammergut.  
Domanialvermögen 138.  
Dorfordnung 824.  
Dorfwache s. Wache.  
Dreißigjähriger Krieg s. Krieg.  
Drescherhäuser s. Kleinhäuser.  
Duell 87, 88, 506, 869, 1167, 1218.  
Durchtrift s. Trift.

**E**

Eheberedung 24, 76—79, 394, 421, 570,  
579, 664, 708, 730, 763, 766, 840, 871,  
988, 989, 995, 1061, 1086, 1090, 1105,  
1106, 1144, 1156, 1157.  
Ehegeld 63, 76—79, 183, 328, 421, 514,  
558, 566—568, 602, 641, 664, 734, 764,  
773, 837, 840, 861, 866, 870, 871, 873,  
878, 920, 988, 989, 991, 993, 995, 996,  
1084, 1090, 1105, 1106, 1116, 1131, 1132,  
1144, 1156, 1157, 1160, 1186, 1221.  
Ehegericht (vgl. geistliche Gerichtsbar-  
keit) 269, 291.  
Ehehaften 44.  
Eheordnung 305.  
Ehesteuer s. Fräuleinsteuer.  
Ehestiftung s. Eheberedung.  
Ehrengeläute s. Hinläuten.  
Eid der Richter und Schöppen 193, 194.  
Eid des Gerichtsverwalters 187, 190.  
Eigentum, geteiltes 86.  
Einkommensteuer 290, 692.  
Einkommensteuergesetze 152.  
Einquartierung 142—145, 221—223, 456,  
583, 584, 706, 715, 764, 776, 846 bis  
848, 891, 921.  
Einstandsrecht s. Vorkaufsrecht.  
Einweisung, gerichtliche 422, 429, 430,  
793, 795, 798, 830, 887, 903, 988, 1045,  
1121, 1127, 1136, 1219, 1220, 1226 bis  
1228.  
Einwilligung, lehnherrliche s. Konsens.  
Einziehung der Mitbelehnenschaft 1053,  
1099, 1106, 1119.  
Einziehung eines Bauerngutes 210, 789,  
850, 851.  
Einziehung eines Lehens (eines Ritter-  
gutes) 41, 59, 61, 403, 429, 733, 739,  
741, 791, 796, 891, 892, 971, 981, 1104,  
1117, 1128, 1215, 1216.  
Einziehung eines Lehnsstammes 380.  
Eisengrube s. Bergbau.

- Emporkirche s. Kirchenkapelle.  
Entsetzung, gerichtliche 1215, 1217, 1219, 1225.  
Erbbaurecht (vgl. Siedlung) 667.  
Erbbegräbnis 267, 306, 310, 315, 316, 318, 344, 345, 355, 411, 461, 487, 495, 496, 511, 512, 518, 538, 548, 579, 582, 588, 589, 609, 614, 617, 858, 877, 879, 918, 961, 962, 968, 969, 983, 987, 995, 996, 1012, 1137.  
Erbbuch s. Erbregister.  
Erbe, Erbgut, Erbstücke s. Allod.  
Erbfolge 80, 81, 669, 670.  
Erbgangsrecht 80.  
Erbgerichte (vgl. a. Obergerichte, Patrimonialgerichte) 47, 155, 156—168, 169 ff., 187, 198, 207, 239, 261, 292, 326, 334, 335, 344, 347, 355, 386, 387, 404, 419—421, 424, 465, 468, 485, 504, 518, 521, 551, 552, 560, 561, 576, 581, 586, 590—593, 596, 601, 602, 611, 630 bis 634, 645, 652—655, 696—702, 707, 722, 725, 726, 746, 756, 761, 764, 780, 787, 790—794, 797, 803, 806, 813—817, 825, 828, 831, 833, 841, 863, 887—892, 900, 918, 936—938, 947, 948, 954, 967 bis 970, 982, 986, 996, 1010—1014, 1035 bis 1037, 1051, 1062, 1064, 1071, 1078, 1087, 1099, 1116, 1135, 1139—1146, 1170, 1188, 1191, 1193, 1201, 1207, 1208, 1220, 1223, 1225, 1233—1236.  
Erbhof 385, 417, 461, 597, 757, 778, 1050.  
Erbhuldigung, Landeshuldigung (vgl. a. Lehnseid) 32, 34—37, 40, 44, 350, 446, 564, 602, 736, 793, 875, 876, 984, 1214, 1219, 1228.  
Erblehen s. Allodifikation, Weiberlehen.  
Erb-, Lehn- und Gerichtsherr (vgl. Gerichtsherr) 23, 129, 788, 822, 951, 1188, 1198.  
Erbrecht 136.  
Erbregister (vgl. Anschlag) 184, 208, 220, 350, 356, 440, 447, 450, 465—469, 480 bis 482, 519, 520, 531, 532, 558, 559 bis 563, 574, 575, 588, 649, 699, 707, 715, 735, 792, 798, 799, 802, 803, 805, 806, 833—841, 845, 851, 856, 862, 871, 883—885, 889, 892, 902, 935, 946—948, 951, 957—960, 1006—1009, 1013, 1016 bis 1024, 1035, 1051, 1052, 1073—1078, 1106—1116, 1126, 1134, 1142, 1144, 1153, 1188, 1204—1207, 1217, 1236.  
Erbschenke, Erbkretschmar 185, 199, 247 bis 249, 252—257, 323—325, 328, 338, 341, 357—362, 366, 371—373, 386, 391 bis 400, 404, 406, 416, 418, 424—427, 434, 435, 441, 442, 479, 488, 492, 496, 497, 502, 504, 521, 526, 552, 571, 586, 587, 603, 605, 642, 645, 647, 650, 652, 656—660, 664, 667, 691, 700—703, 725, 737, 738, 797, 798, 801, 802, 828, 833, 839, 840, 844, 864, 868, 877, 1065, 1150, 1167—1170, 1185, 1190, 1209, 1218, 1232, 1235, 1236.  
Erbuntertanen s. Rittergutsuntertanen.  
Erbzins 47, 86, 87, 174, 176, 184, 185, 208, 220, 326, 331, 348, 349—355, 404 bis 407, 419—426, 451, 452, 463—469, 475, 485, 486, 504, 505, 518, 550—553, 561, 568, 574, 575, 583, 584, 590, 596, 597, 613, 629—634, 643—649, 653—655, 667, 674, 685, 692, 696, 699—702, 722 bis 728, 735, 741, 746, 760, 771, 779 bis 781, 785, 787, 790—792, 795—800, 804, 806, 813—819, 823, 825, 827, 828, 831—833, 841, 846, 848, 856, 867, 876, 877, 884—891, 894, 903—911, 918, 923, 924, 934—939, 947, 948, 952, 954, 958, 959, 967—970, 980, 1007—1009, 1016 bis 1024, 1035, 1040, 1051—1059, 1064, 1073—1078, 1091, 1107—1113, 1115 bis 1117, 1135, 1139—1142, 1147, 1149, 1194—1196, 1203—1206, 1233, 1236.  
Erbzinsleute s. Zinsleute.  
Erneuerung der Lehen und Mitbelehnung s. Lehnserneuerung.  
Exekution s. Zwangsvollstreckung.  
Exkommunialisierung (vgl. Inkommunialisierung) 173, 224, 226—228, 284, 384, 416, 459, 545, 692, 756, 777, 932, 1004, 1031.  
Exmission s. Entsetzung.

¶

- Fall stehen, auf dem s. Lehnsfall.  
Familienvträge, reußische 24, 878.  
Fastnachtshenne s. Erbzins.  
Faßkanne s. Schankzins.  
Fehmstätte, Feimstätte (vgl. Hochgericht) 157, 324, 326, 344, 355, 386.  
Feilschaften, Angebot der s. Angebot.  
Feldhäusler s. Kleinhäusler.  
Felgen (= Aufreißen der Stoppelfelder) 232.  
Felonie s. Lehnsfehler.  
Feudalsystem (vgl. Lehnswesen) 540.  
Feuerlöschwesen 459.  
Fideikommiß 65, 86, 810, 962, 1033.  
Fiedel (Strafinstrument, vgl. Pranger) 1070.  
Filialkirche 555.  
Fischens, Handhabung des 244.  
Fischerei, Gesetz über die 245.  
Fischerei, wilde 47, 243, 244, 346, 347, 355, 362, 400, 405, 419, 424, 465, 485, 486, 520, 553, 601, 611, 616, 624, 699,

701, 725, 727, 740, 746, 769, 779, 780,  
800, 888, 918, 967—973, 978, 981, 982,  
990, 996—998, 1007, 1012, 1013, 1023,  
1041, 1061, 1073, 1087, 1142, 1147, 1188,  
1193, 1195, 1196, 1202—1204, 1209,  
1222, 1225, 1232, 1235.  
Fischerei, zahme 47, 243, 245, 346, 355,  
419, 520, 699, 701, 721, 724, 727, 740,  
744, 746, 797, 908—910, 1012, 1035,  
1036, 1041, 1062, 1110, 1134, 1147, 1208,  
1220, 1232, 1235.  
Fisci, Procurator s. Lehnfiskal.  
Fleischabgabe 655.  
Fleischer, Ritterguts- 205.  
Fleischerinnung, Greizer 453.  
Fleischhandel 398, 691.  
Fleisch-Steuer-Ausschreiben, Kurfürstl.  
Sächs. 205.  
Fleischverkauf 358, 360, 362.  
Floßzins, -zoll 969, 973, 977.  
Fluchen, Patent gegen das 168.  
Folge 82, 162, 451—453, 813, 831, 890,  
954, 959, 1035, 1064, 1071, 1139, 1140,  
1146.  
Folter 72, 739.  
Forstordnung (vgl. Waldordnung) 232,  
233, 238, 239, 242, 920, 1182—1184,  
1237.  
Forstwirtschaft 232.  
Fourirzettel 103.  
Fräuleinsteuer 147.  
Freigut 160, 566, 598, 600—602, 605, 616,  
617, 634, 1185.  
Frist s. sächsische Frist.  
Fronablösung 64, 209, 211—213, 235, 383,  
413, 541—543, 593—596, 680—682, 692,  
810, 811, 892, 928—932, 1195.  
Frondienst (vgl. Handfröner, Pferdefrö-  
ner) 47, 159, 174, 176, 184, 185, 196,  
205, 207—213, 220—222, 229, 285, 287  
bis 289, 315, 316, 322, 323, 326, 327,  
332, 333, 337, 338, 348—356, 378, 387,  
389, 395, 396, 405, 407, 419—426, 438,  
440, 442, 446, 447, 450—452, 466—469,  
475, 480—488, 492, 505—508, 518—520,  
531—535, 541—543, 553, 559—564, 568,  
572—577, 584, 590, 593—596, 599, 603,  
604, 616, 617, 630, 632, 634, 641—645,  
649, 653, 655, 667, 680—682, 685, 698  
bis 703, 706, 707, 713, 714, 724, 727,  
728, 735, 744—746, 751, 760, 761, 766  
bis 772, 780, 787—807, 810, 811, 814  
bis 817, 821, 825, 828, 833, 834, 837,  
838, 841—856, 860, 862, 867, 868, 871,  
882—888, 892—895, 898—911, 914, 915,  
918, 927—930, 934, 937—942, 945—948,  
950—960, 968—970, 973, 980, 1007 bis  
1009, 1012, 1016—1025, 1037, 1051 bis  
1055, 1058, 1069, 1071, 1073—1078,

1107—1116, 1134—1136, 1139, 1142,  
1143, 1147—1153, 1193, 1195, 1204 bis  
1206, 1217, 1220, 1230, 1233, 1234, 1237.  
Frongeld 349, 467—469, 485, 559, 575, 597,  
603, 634, 641—643, 722, 741, 779—781,  
814, 815, 846, 882—885, 894, 896, 905,  
1134—1136.  
Frongeschenk 209, 584.  
Fronkost 208, 218, 327, 338, 349—351,  
378, 426, 440, 446—450, 468, 469, 508,  
519, 531—535, 542, 562, 563, 572, 575,  
599, 642, 645, 646, 653, 674, 700, 715,  
735, 746, 770, 772, 788, 798, 802, 805,  
806, 821, 834, 835, 841—847, 853—855,  
861, 871, 886, 895, 902, 905, 911, 946,  
957—960, 1007—1009, 1110, 1113 bis  
1115, 1134, 1142, 1143, 1147, 1149, 1206,  
1233, 1234.  
Fronordnung 209, 210, 572.  
Fronregister s. Erbregister.  
Fronveste (vgl. Gefängnis) 135, 196, 715,  
719, 1017, 1178, 1193, 1195.  
Fronweg 345.  
Fundgrube s. Bergbau.  
Fürbitte s. Kirchengebet.  
Futterverkauf 360.

## G

Galgen („die Justiz“) s. Hochgericht.  
Gedächtnispredigt (Leichen-Sermon,  
Standrede) 125, 308, 313, 314, 317, 318,  
579.  
Gefängnis (vgl. Fronveste, Hundeloch)  
158, 181, 194, 768, 789—793, 813, 847,  
902, 940—942, 982, 983, 1071, 1072,  
1155, 1159, 1166, 1182, 1207.  
Gegenvermächtnis (vgl. Leibgedinge) 76,  
79, 409, 421, 566, 570, 579, 664, 763,  
766, 840, 1086, 1105, 1144, 1156, 1157.  
Gehorsamsverweigerung der Vasallen  
(vgl. Lehnsfehler) 61.  
Geistliche Gerichtsbarkeit 156, 268, 269,  
279, 280, 291—293, 576, 1010, 1011,  
1014, 1015, 1068.  
Geistliches Lehen s. Patronat.  
Geleit 152—154, 331, 332, 335, 339, 347,  
355, 359, 365, 374, 381, 391—393, 396,  
397, 405, 410, 606, 780, 927.  
Geleitfreiheit 152—154, 994.  
Geleitordnung 392.  
Geleitssäule 392.  
Geleitzettel 396.  
Gemeinde 225, 235, 340, 362, 363, 367,  
371, 372, 404, 407, 556, 583, 587, 667,  
715, 1070, 1072, 1155, 1157, 1159, 1161,  
1171—1182, 1189, 1190.  
Gemeindefron („Handreichung“) 253.



- Gemeindehaus, Hirtenhaus 1176, 1177, 1189.  
Gemeindehirte 234, 389, 390, 456, 584, 655, 729, 1070, 1072, 1176, 1183, 1229.  
Gemeindeholz, Gemeindewald 204, 219, 1147, 1170—1172, 1175—1177, 1183, 1184, 1188—1190, 1193, 1195, 1209 bis 1211, 1225, 1230, 1233, 1237.  
Gemeindehut 378, 379.  
Gemeindekasse 384.  
Gemeindelasten, Beitrag zu den 140, 151, 222—227, 384, 459, 545, 667, 678, 679, 692, 756, 771, 777, 778, 846, 847, 932, 1031, 1048, 1049.  
Gemeinde- oder Vierleute (vgl. Vormann) 1070, 1072.  
Gemeindeordnung 228, 756, 1070.  
Gemeindeverband 219—228, 445.  
Gemeindevorstand 174.  
Genehmigung, lehnherrliche s. Konsens.  
Gerade 79—81, 136, 565, 609, 762, 988, 1223, 1224.  
Gerichte, niedere s. Erbgerichte.  
Gerichte, obere s. Obergerichte.  
Gerichte, Organisation und Besetzung der 185—206.  
Gerichtsbarkeit 59, 75, 76, 87, 166, 174, 182, 198, 199, 204, 220, 223, 328, 334, 340, 341, 352—354, 358, 362, 363, 367, 372, 475, 761, 787, 1161.  
Gerichtsbarkeit über Kirche, Pfarre und Schule s. geistliche Gerichtsbarkeit.  
Gerichtsbestallung 192, 193.  
Gerichtseinkünfte (-gebühren, -nützung, -strafen, vgl. Henkergeld) 160, 161, 189, 190, 261, 405, 432, 513, 560, 613 bis 616, 667, 674, 701, 847, 1194, 1207, 1233, 1234, 1236.  
Gerichtshalterstellen, Zulassung auswärtiger Juristen zu 192, 193.  
Gerichtshandelsbuch 40, 188, 447, 478, 575, 660, 691, 700, 770, 816, 856, 1007, 1171.  
Gerichtsherr, Gerichtsherrschaft 158 bis 160, 169, 172—184, 185, 186—206, 211, 212, 216, 217, 279—282, 294—301, 306, 307, 310, 313, 332, 333, 337, 342, 344, 358, 364, 371, 373, 377, 390, 400, 401, 409, 438, 439, 451, 480—484, 488, 489, 494, 495, 502, 508, 530, 531, 534—536, 541, 574, 575—577, 587, 598, 611, 649, 661—663, 674, 678, 706, 707, 716, 717, 758, 769, 771, 787, 790, 799—803, 807, 810, 941, 956, 957, 1000, 1136, 1153, 1156, 1157, 1167—1170, 1174, 1179, 1184—1186, 1189.  
Gerichtshoheit 634, 883, 887, 916, 918, 1057, 1061.  
Gerichtsknecht (-diener, -fron; vgl. Landknecht) 189, 194—197, 205, 426, 668, 713, 714, 717, 718, 769, 1174, 1179, 1180, 1193.  
Gerichtsordnung 68—70, 816.  
Gerichtspersonen (vgl. Richter, Schöppe) 189, 193, 1047, 1179.  
Gerichtsstand, allgemeiner, dinglicher (vgl. Amtssässigkeit) 86.  
Gerichtsstand, privilegierter s. Schriftsässigkeit.  
Gerichtstag 69, 155, 188, 196, 197, 204, 337, 678, 707, 750, 1047, 1164.  
Gerichtsverfassungsgesetz 87, 293.  
Gerichtsverwalter (-administrator, -actuar, -direktor, -halter, -inspektor, Justitiar) 177, 179, 184—193, 199, 218, 282, 313, 317, 341, 400—403, 409, 440, 452, 490, 500, 503, 510, 517, 524, 619, 648, 657, 679, 753, 783, 784, 802, 873, 925, 939, 1029, 1030, 1166, 1170, 1179, 1180, 1183, 1193, 1229, 1239.  
Geschworener vgl. Schöppe.  
Gesindeordnung 136, 168, 213, 219.  
Gesindezwangsdienst s. Zwangsdienst.  
Gestellung der Untertanen 72, 75, 85, 171, 172, 197, 200—202, 347, 355, 362, 363, 367, 434, 502, 581, 611, 665, 939, 1015, 1071, 1158, 1177—1180, 1183, 1184.  
Gevatterschaft 24, 74.  
Gewerbegeld 262, 405, 1002.  
Gewerbeordnung 263, 265.  
Gewerbliche Vorrechte der Rittergüter, wirtschaftliche und 229—265.  
Gönnegeld s. Herdgeld.  
Grabausheben (als Frondienst) 315, 316, 1193.  
Grabdenkmal 1199.  
Grabenanlage (Wall-) 321, 462, 557, 695, 699, 880, 886, 888, 964, 1136, 1198 bis 1201.  
Grabstein 589.  
Gravamina 131, 134—136, 973, 977, 978, 986, 1038, 1054, 1069—1072, 1077, 1209, 1210.  
Grenzwall 894.  
Grundbesitz, Rittergut ohne 22, 255, 289, 789, 813.  
Grundbuch 59, 63, 86, 87.  
Grundherrschaft 128, 219, 233, 373, 557.  
Grundrechte der Deutschen 243.  
Grundsteuer 140, 151, 290, 692, 932.  
Gutsauskaufung s. Auskaufung.  
Gutsauszug 79.  
Gutsverkauf 33, 61.
- H**
- Haderlumpenpacht 927.  
Halseisen 1070.

- Handfrone, Handfröner (vgl. Hintersättler) 207—212, 332, 333, 350—354, 364, 378, 383, 422, 449—452, 467, 468, 475, 480—482, 485, 486, 505, 519, 520, 531 bis 535, 541—543, 556, 559—564, 571 bis 575, 588, 593—595, 599, 600, 642, 645, 646, 653, 674, 678, 692, 699—703, 707, 716, 721, 727, 728, 735, 760, 761, 790—793, 797, 798, 804, 807, 808, 811, 828, 834, 837, 841, 845—847, 851 bis 856, 862, 864, 868, 884, 885, 888—892, 895, 898, 902—907, 911, 915, 923, 924, 929, 932, 935, 945—948, 951, 958—960, 1007, 1008, 1016—1025, 1035, 1037, 1073 bis 1078, 1107—1115, 1142, 1143, 1147, 1149, 1151, 1153, 1185, 1189, 1204 bis 1206, 1234, 1237.
- Handgeld s. Herdgeld
- Harnisch, Reiter- 726, 763, 832.
- Hasennetze 241, 719.
- Haus-, Kirmes- und Erntetrunk 254, 255.
- Häuselgeld (Dezem) 668.
- Hausgeld (Wohnungsgeld; vgl. Leibgedinge) 78, 79, 570, 763, 1105, 1144.
- Hausgenossen 34, 35, 90, 141, 179, 180, 188, 213, 217, 274, 435, 459, 518, 533, 536, 655, 704, 778, 815, 816, 835, 846, 1070, 1072, 1112.
- Hausgenossenzins s. Schutzgeld.
- Häusler s. Kleinhäusler.
- Haustaufe 75, 302, 305, 306, 483, 511.
- Haustrauung 75, 304, 305.
- Heergeräte 79—81, 609, 762, 1036.
- Heerpauker 99.
- Hegezeit 231—233, 238, 239, 242, 346, 483, 533—536, 577, 585, 591, 713—715, 735, 807—809, 843, 920, 931, 1069—1072, 1190, 1204, 1229, 1230.
- Heimfall 49, 56, 59, 60, 297, 365, 367, 398—403, 454, 540, 553, 554, 558, 566, 567, 598, 602, 709, 717—719, 764, 781, 791, 792, 809, 820, 838, 840, 857, 859, 861, 873—876, 878, 891—894, 896, 915, 916, 1049, 1106, 1119, 1127, 1128, 1144, 1146, 1160, 1208, 1224, 1225, 1234.
- Heiratsbrief s. Eheberedung.
- Heiratsgeld, Heiratsgut s. Ehegeld.
- Henkergeld 159—161, 708, 831, 1065, 1140, 1141, 1170.
- Herdgeld 408, 412, 427, 448, 455, 584, 592, 596, 610, 635, 647, 654, 664, 683, 766, 770, 819—822, 843, 861, 917—920, 927, 939, 943, 951, 956, 1035, 1045, 1046, 1104, 1129, 1165, 1208, 1221, 1240.
- Herrenfall s. Lehnsfall.
- Herrensteuer s. Erbzins.
- Hetzen mit Hunden 242.
- Hinläuten 108, 280, 306—312, 313—318, 344, 498—500, 503, 538, 582, 589, 752, 1102, 1103.
- Hinrichtung 159.
- Hintersassen s. Rittergutsuntertanen.
- Hintersättler (vgl. Handfröner) 207, 234, 927, 1069—1073, 1076, 1078, 1083, 1085, 1087, 1108, 1109, 1116, 1151, 1189, 1190.
- Hirschfängertragen (vgl. Degentragen) 1102, 1103.
- Hirtengeld 740.
- Hirtenhäuser s. Kleinhäuser.
- Hochgericht vgl. Fehmstätte 157, 158, 907, 1209.
- Hochzeit s. Beilager.
- Hochzeitszug 99.
- Hofdienste der Vasallen 24, 95—127, 326, 329, 332, 389, 488, 504, 506, 553, 560, 565, 567, 568, 633, 635, 705, 733, 767, 800, 838, 842, 849, 862—865, 867, 868, 896, 897, 900, 901, 944, 983, 984, 986, 1038, 1054, 1055, 1154, 1213, 1223, 1230.
- Hoffähigkeit 24.
- Hofgericht, Ober-Sächsisches 69.
- Hofhaltung 96, 127, 1072.
- Hofreite 47, 886—889, 923.
- Holzgeld (vgl. Leibgedinge) 763, 780, 781, 1105, 1144.
- Holzungen, Mandat wegen abzustellender Verwüstung derer 232.
- Hühnerhalten 425, 426.
- Huldigung s. Erbhuldigung.
- Hundeloch (vgl. Gefängnis) 158, 249, 860, 1070.
- Hut- und Triftrechte s. Trift.
- Hutgeld, Hutzins s. Triftgeld.
- Hypotheken (s. f. Konsens) 60, 62—65.
- Hypothekenbuch s. Grundbuch.

## I

- Immission s. Einweisung.
- Indult s. Lehnsindult.
- Inkommunalisierung (vgl. Exkommunalisierung) 224, 226—228, 692, 756, 1033, 1049.
- Innungen, Zeulenrodaer 157, 158.
- Innungswesen 716, 717.
- Innungszwang, Greizer 263—265.
- Inquisitenwache s. Delinquentenwache.
- Intrada (Musikstück) 99.
- Investitur vgl. Belehnung.

## J

- Jagd 167, 236, 326, 332, 334, 340, 351, 361, 365, 367, 379, 380, 400, 464, 465, 471, 502, 632, 652, 696, 719, 722, 780, 797,

814, 821, 863, 936, 1070, 1071, 1109 bis  
1111, 1135, 1136, 1156, 1165, 1194, 1217.  
Jagd, hohe 236—241, 334, 484—486, 518,  
521, 553, 635—638, 653, 654, 664, 716,  
796, 799, 800, 803, 817, 818, 825, 850,  
867, 921, 922, 968—970, 973—977, 980,  
982, 996, 1012, 1037, 1046, 1143—1149,  
1155—1159, 1165, 1172—1174, 1177,  
1182, 1183, 1192, 1193, 1223, 1226, 1230.  
Jagd, mittlere 236—239, 518, 521, 803,  
825, 996.  
Jagd, niedere 236—242, 328, 334, 348,  
355, 405, 518, 521, 553, 560, 571, 577  
bis 580, 585, 586, 592, 596, 601, 616,  
636, 637, 645, 653, 655, 662—666, 674,  
699, 703, 707, 715, 718, 725, 728, 735,  
746, 756, 764, 796, 799, 803, 817, 818,  
825, 867, 888, 892, 918, 921, 922, 952  
bis 954, 958, 968—970, 974—977, 982,  
996, 1012, 1035—1037, 1046, 1143, 1145,  
1147, 1182, 1183, 1188, 1192—1195,  
1201, 1204—1208, 1225, 1233—1237.  
Jagdbezirke, gemeinschaftliche 243.  
Jagdfrondienste 82, 562, 574, 1065, 1069,  
1072, 1143, 1204—1206, 1217.  
Jagdgeld 780, 781.  
Jagdgesetze 238, 239.  
Jagdmethoden 241, 242.  
Jagd, Mit- s. Koppeljagd.  
Jagdordnung, -verordnung 238, 243.  
Jagdrecht 236—243, 245.  
Jagd, Vor- 236.  
Jägerrecht 716, 779.  
Jahr, sächsisches, Jahr und Tag, s. säch-  
sische Frist.  
Jahrmarkt (Lunziger) 832, 833, 844.  
Johanniter-Orden 417, 459, 809.  
Junkertafel 102.  
Jus retentionis 730, 1086.  
Justitiar s. Gerichtsverwalter.  
Justizämter, Oberaufsicht der 224.  
Justizwesen 136.

**K**

Kalenderstil, alter und neuer 231.  
Kantor 99, 469, 499.  
Kantorei 99, 105, 110, 112, 115, 116.  
Kanzleilehen, Kanzleischriftsässigkeit s.  
Schriftsässigkeit.  
Kanzleiordnung 70, 71, 270, 291.  
Kanzleitag 70.  
Kammer 70.  
Kammergut (Domäne, herrschaftliches  
Vorwerk) 60, 61, 69, 210, 212, 215,  
219, 225—228, 281, 284, 288—290, 342,  
412, 413, 437, 475, 482, 553, 571, 580,  
587, 599, 615, 621, 623, 624, 627, 720,  
722, 759, 765, 861, 862, 876, 962, 1009,

1012, 1014, 1058, 1128, 1133—1135,  
1146, 1201.  
Kammersteuer 135.  
Kammervermögen 60, 139.  
Kartecken 104.  
Kartoffelfrone 855, 856.  
Kartspielen 171, 172, 248, 526.  
Katechisation 258, 270.  
Kaufverhandlungen bei Rittergütern 95.  
Kaufvertrag 61.  
Kegelschieben 248, 363, 526.  
Kerbholz 642.  
Kesselpauker 99.  
Kinder, ueheliche 73, 74.  
Kirche und Schule, Verhältnis der Rit-  
tergüter zu 266—318.  
Kirchen- und Schulbeitrag 151, 222, 284,  
285—290, 445, 459, 576, 626, 742 bis  
745, 752, 756, 771, 973, 1005, 1032,  
1048, 1049.  
Kirchenbuße 773.  
Kirchengebet, allgemeines 294—302, 768,  
1012, 1239.  
Kircheninventar 512, 513.  
Kirchenkapelle (vgl. a. Kirchenstand)  
293, 314—316, 344, 477, 495, 496, 499,  
510—512, 518, 548, 555, 576, 583, 611,  
614, 615, 617, 624—627, 636, 655, 769,  
770, 860, 861, 918, 950, 961, 962, 968,  
996, 1012, 1100, 1104, 1137, 1199, 1234.  
Kirchenordnung, Burggräfliche 267.  
Kirchenordnung von 1582, Polizei- und  
75, 168.  
Kirchenstand (vgl. Kirchenkapelle) 286,  
293, 311, 312, 344, 345, 355, 576, 583,  
596, 626, 918, 968, 969, 996, 1041, 1079,  
1100, 1104, 1234.  
Kirchenstreit 668.  
Kirchenstuhl (vgl. Kirchenkapelle) 511,  
518, 950, 962, 989, 990, 1211.  
Kirchenvermögen, Aufsicht über das 277  
bis 284, 495, 576, 1100.  
Kirchgemeindevorstand, Kirchenvorstand  
281, 283, 284, 286, 290, 582, 862.  
Kirchlehen, Kirchenpatron, Kirchen-  
patronat s. Patronat.  
Kirchrechnung, Abnahme der 269, 274,  
275, 279—283, 289, 576, 862, 917, 962,  
1068, 1088, 1092, 1100, 1133, 1173.  
Klageweiber 121, 123, 500.  
Klaunensteuer s. Bede.  
Kleidergeld (vgl. Ehegelder) 1084, 1090.  
Kleiderordnung 74.  
Kleinhäus(I)er 90, 141, 162, 164, 175, 178,  
184, 207, 208, 213, 219—226, 230, 286  
bis 288, 332, 333, 340, 350—355, 361,  
362, 368, 376, 387, 406, 407, 411, 420,  
434—442, 446, 447, 450—456, 459, 468,  
480, 485, 486, 491, 505, 518, 530, 531,

536, 560—564, 567, 574—576, 586, 590, 594, 595, 610, 616—619, 646—649, 653, 656, 659—662, 666—668, 674, 678, 679, 685, 695, 700—707, 715, 716, 719, 723, 730, 733, 735, 742—745, 752, 756, 761, 766, 769—771, 776—778, 798, 804—807, 837, 845, 846, 853, 854, 863, 885, 901, 904—907, 916, 919—924, 996, 1000, 1004, 1008, 1017—1024, 1037, 1048, 1070, 1072, 1077, 1082—1087, 1109, 1111, 1114—1116, 1136, 1141, 1150 bis 1153, 1177—1179, 1185, 1188, 1189, 1195, 1196, 1220, 1221, 1228, 1230, 1231.  
Klingelbeutel 584, 589.  
Knecht, reisiger 88, 90, 97.  
Kollator, Kollatur s. Patronat.  
Kolonisation 12, 21, 27, 88, 155, 321, 420, 549, 554, 557, 628, 695, 827, 964, 966, 1034, 1059, 1138.  
Kommißanlagen 81.  
Kommunion, Privat- 302—304, 472, 775.  
Konfession (ev.-luth.) des Lehnsmannes 28.  
Konfession, Reuß-Geraische 1066.  
Konkurs 515—517, 528, 538, 539, 579, 580, 585, 650, 673—677, 688, 693, 762, 763, 902, 914—920, 926, 944, 961, 988, 1042 bis 1046, 1162, 1167, 1169, 1227, 1228.  
Konsens 33, 60, 62—65, 70, 76, 77, 86, 87, 189, 211, 328, 336, 339, 365, 369, 377, 384, 404, 408, 409, 411, 413, 415, 420, 422, 425, 428, 443, 444, 448, 449, 458, 459, 461, 494, 513, 523, 540, 544, 546, 547, 569, 570, 573, 576, 580, 591, 592, 600, 602, 603, 613, 635, 636, 641, 650 bis 653, 664—667, 672, 676, 682, 687, 704, 726, 729, 733, 741, 744, 749, 763, 766, 767, 770, 774, 775, 779, 780, 782, 784, 787, 790, 795, 819, 822, 861, 863, 864, 873, 883, 886, 889, 893, 901, 919, 920, 933, 940, 944, 956, 960, 971, 979, 984, 987, 990, 993—996, 1001, 1010, 1012, 1029, 1040, 1041, 1056, 1058, 1068, 1089, 1090, 1096, 1099, 1117, 1145, 1148, 1149, 1163, 1186, 1187, 1221, 1225, 1226, 1241.  
Konsistorialordnung 267, 268, 291.  
Konsistorium 68, 70.  
Konkriptionsmandat (vgl. Militäraushebung) 94.  
Konstitutionen, Kursächsische 204.  
Konsumtionsabgabe s. Trankzehnt.  
Kontingent s. Militär.  
Kontribution s. Kriegskontribution.  
Konzession, Gewerbe- 262.  
Konzession, Schank- 249, 250, 259—262, 374, 380, 381, 412—415, 642, 650, 655 bis 662, 691, 692.  
Konzession zur Bäckerei s. Brotverkauf.

Konzession zur Fleischerei 259.  
Konzession zur Materialkramhandlung 259.  
Konzessionsgeld (vgl. Gewerbegeld) 246, 998, 999.  
Koppeljagd 236, 241, 334, 379, 380, 405, 486, 571, 585, 636, 663—666, 690, 691, 708, 818, 888, 918, 1012, 1069, 1085, 1099, 1165, 1182, 1183, 1192—1194.  
Koppeltrift 229, 231, 340, 347, 494, 703, 863, 888, 899, 937, 1026, 1064, 1184, 1229, 1237, 1238.  
Korn- und Fleischgeld (Kriegskontribution) 979.  
Krähenhöfen 241.  
Kramhandel s. Materialkramhandel.  
Krebsleuchten, Krebsen 244, 395, 624.  
Kretzschmar s. Erbschenke.  
Krieg, Dreißigjähriger 61, 141, 295, 388, 462, 471, 472, 475—478, 482, 513, 706, 764, 765, 838, 891, 893, 939, 1086, 1106, 1116, 1126.  
Krieg, Siebenjähriger 516.  
Krieg, Vogtländischer 630.  
Krieg(er)ischer Vormund s. Vormund.  
Kriegsabgaben, Kriegslasten 140—154, 471, 472, 475—482, 593.  
Kriegsdienst (vgl. Ritterdienst) 88, 91 bis 93, 473, 489, 504, 505, 515, 516, 565, 581, 639, 733, 738, 866.  
Kriegskontribution 138, 145, 146, 151, 260, 262, 329, 412, 480, 683, 684, 689, 690, 825, 928, 972, 979, 981, 1054, 1213.  
Kriegsnöte 329, 388, 423, 475—478, 482, 484, 801, 838, 848, 891, 893, 926, 939, 992, 1086, 1106, 1116, 1120.  
Kriegsplünderung 146, 475—478, 482, 513.  
Kriegssteuer 141, 146, 151, 421, 471, 472, 477, 706, 780, 891, 939, 978—983.  
Kriegsunruhe, Kriegswesen, Kriegszeit 141, 151, 255, 295, 389, 422, 423, 813, 881, 896, 938.  
Kriminalgerichte s. Obergerichte.  
Kühehalten 426.  
Kuhhäusler s. Kleinhäusler.

## L

Landerbe (Allodialerbe) 60, 367, 473, 474, 482, 612, 613, 625, 669, 749, 761, 878, 1094, 1131, 1191, 1194, 1225.  
Landesangehörigkeit der Rittergutsbesitzer 29.  
Landesanlagen 81.  
Landesdeputation s. Ritterschaftl. Deputierter.  
Landesdeputationstag 138.  
Landesfronen, allgemeine 81.

- Landesgrundgesetz vom 15. März 1809  
137—139.
- Landeshoheit 38, 39, 155, 221, 423, 424,  
736, 880, 881, 890, 893, 896, 915, 916,  
938, 1057, 1104, 1117, 1128, 1129, 1144  
bis 1146, 1157—1159, 1176, 1181, 1182.
- Landeshuldigung s. Erbhuldigung.
- Landesjustizkollegium 68.
- Landeskassenrechnung 138.
- Landeskinder, Bevorzugung der, bei der  
Neubesetzung von Pfarrstellen 271.
- Landesordnung, Kursächsische 481.
- Landessteuer (vgl. a. Bede, Steuer) 128,  
140, 142, 704, 707, 730, 780, 938, 972,  
979, 1146.
- Landessteuerkasse 135, 137.
- Landesteilungen 24, 37—39, 130, 255, 325,  
391, 392, 423, 424, 442, 471, 602, 615,  
621, 736, 758, 779, 798, 830, 837, 838,  
888—890, 921, 937, 938, 983, 984, 1010,  
1011, 1038, 1051, 1055, 1068, 1104, 1117,  
1144, 1145, 1149, 1150, 1157, 1159, 1176,  
1182, 1201, 1209, 1213, 1226, 1236.
- Landestrauer 305.
- Landflucht 213.
- Landknecht (Amtsfron, Gerichtsknecht)  
84, 172, 194, 195, 426, 577, 581, 607,  
608, 883, 1070, 1071, 1178, 1181.
- Landmiliz 71, 121, 122, 136, 607, 1158,  
1178—1180, 1193, 1226.
- Landratsamt 155.
- Landrentenbank 64, 213, 416, 461, 546,  
670, 693, 757, 778, 932.
- Landsasse 8, 24, 1062, 1141, 1207.
- Landschaft, Landstände s. Ritterschaft.
- Landschaftsdirektor s. Ritterschaft, Di-  
rektor der.
- Landschaftskonsulent 134, 138.
- Landstandschaft 127—139.
- Landtag 127—149, 258, 306, 417, 489, 848,  
972—975, 986, 1003, 1037, 1038, 1054,  
1069, 1072, 1103, 1145, 1209, 1210.
- Landtagsabschied 81, 131, 134—136, 234,  
927, 928, 972, 976, 981, 1177, 1210.
- Landtagsfähigkeit 66, 129, 322, 420, 462,  
557, 601, 628, 695, 696, 723, 758, 787,  
827, 881, 935, 936, 1012, 1051, 1059,  
1138, 1201.
- Landwehr 91, 92.
- Lehen 40, 49, 50, 60—65, 86, 87, 780, 790,  
794, 797, 806, 813—816, 827, 828, 831,  
837, 890, 894—896, 972, 984, 991, 1012.
- Lehnbrief 32, 39, 41, 45—48, 54, 70, 162,  
164, 177, 188, 208, 236, 237, 240, 243,  
245, 291, 292, 323, 324, 326, 344—347,  
387, 390, 391, 419, 439, 442, 450, 452,  
455, 465, 479, 480, 484—487, 504, 549,  
553, 556, 557, 575, 577, 578, 586, 590,  
598, 600, 601, 618, 619, 629, 634, 653,  
655, 656, 659, 660, 664, 671, 716, 758,  
759, 761, 771, 781, 784—785, 789, 790,  
792, 797, 799, 804, 807, 818, 827—829,  
833, 840, 841, 852, 854, 856, 863, 864,  
868, 871, 872, 881—883, 885, 887, 890,  
894, 896, 922, 923, 938, 954, 966, 970,  
972, 973, 981, 985, 997, 1007, 1013, 1016,  
1035, 1037, 1040, 1041, 1043, 1051, 1061,  
1062, 1066, 1068, 1070, 1071, 1073, 1078,  
1079, 1085, 1087, 1121, 1139, 1148, 1153,  
1169, 1188, 1197, 1201, 1203, 1204, 1209,  
1210, 1214, 1217, 1220, 1222, 1223, 1236.
- Lehnbuch (vgl. a. Gerichtshandelsbuch)  
486, 656, 681, 997, 1197.
- Lehngeld, Lehnware 175—179, 189, 355,  
419, 426, 452, 466, 467, 475, 485, 505,  
518, 521, 560, 561, 575, 590, 593, 613,  
616, 644, 645, 653, 667, 674, 699—704,  
719, 726, 728, 780, 793—796, 807, 817,  
825, 833, 835, 888, 892, 918, 929, 952,  
970, 1016—1020, 1023, 1028, 1035, 1051,  
1058, 1064, 1085, 1103, 1106—1113,  
1139, 1140, 1170, 1185, 1186, 1190, 1195  
bis 1197, 1207, 1233—1236.
- Lehngeldablösung 178, 179, 371.
- Lehngericht (vgl. Lehnprozeß) 39, 61,  
323, 1215, 1216.
- Lehnrecht (vgl. Recht) 48 ff., 61, 323, 529,  
584, 606, 783, 1028, 1216.
- Lehnrechtliche Ausnahme (Dispensation)  
55, 56, 60, 65, 449, 450, 584, 705, 769,  
840, 1040.
- Lehnrichter 984, 1038, 1120, 1216.
- Lehnsauflassung 31, 87, 937.
- Lehnschein 32, 45, 46, 179, 783, 1167,  
1185, 1186.
- Lehnseid, Lehnspflicht 30—34, 40—51,  
56, 87, 174, 449, 463, 522, 523, 547,  
617, 799, 889, 892, 933, 981, 988, 993,  
1068, 1078.
- Lehnseinzichung s. Einziehung (vgl. a.  
Heimfall).
- Lehnseimende (vgl. Lehnspardon) 539,  
681, 825, 1053, 1173.
- Lehnsempfängnis s. Belehnung.
- Lehnserbe, Lehnfolger 49, 60, 63, 64,  
73, 74, 77—81, 500, 501, 540, 544, 567,  
568, 593, 596, 600, 611, 613, 658, 669,  
745, 749, 754, 782, 784, 789, 792, 798,  
803, 819, 820, 859, 878, 919, 969, 970,  
989, 1010, 1041, 1043, 1056, 1067, 1068,  
1078, 1086, 1088, 1093—1095, 1119,  
1123, 1124, 1129, 1149, 1191, 1208, 1212,  
1214, 1218, 1224, 1240.
- Lehnserneuerung 30—32, 70, 376, 377,  
425, 441, 455, 515, 539, 551, 564, 578,  
579, 609, 611, 618, 635, 639, 689, 697,  
708, 718, 743, 744, 769—772, 781, 784,  
798, 818, 833, 838, 857, 864, 871, 885,

887, 900, 938, 962, 963, 971, 972, 976, 985, 1003, 1015, 1026, 1062, 1083, 1084, 1116—1118, 1144, 1173, 1185, 1188, 1192, 1203, 1213, 1216.  
Lehnsfähigkeit 27, 28, 773, 774.  
Lehnsfall 33, 40—42, 51, 64, 175, 189, 466, 467, 504, 523, 539, 540, 557, 601, 609, 653, 743, 791, 890, 929, 952, 1003, 1107—1111, 1119, 1138, 1144, 1222.  
Lehnsfehler 41, 51, 55, 61, 380, 390, 399 bis 403, 417, 425, 429, 455—457, 515, 578, 640, 681, 718, 743, 745, 754, 825, 867, 971, 978, 982, 1003, 1031, 1053, 1057, 1099, 1104, 1118, 1144, 1172, 1173, 1192, 1215, 1216.  
Lehnsfiskal 62, 221, 245, 246, 370, 396, 680, 997, 1027.  
Lehnsfolge (vgl. a. Mitbelehnenschaft) 41, 42, 49, 54, 87, 400—402, 486, 515, 522, 523, 538, 601, 742, 830, 1025, 1078, 1122, 1130, 1132, 1144.  
Lehnsgebühren, Lehnstaxe 41, 45—47, 557, 635, 648, 695, 747, 783, 786, 827, 881, 936, 954, 995, 1138, 1222.  
Lehnsherr, Lehnsherrschaft 27—154, 323, 398—405, 422, 428, 448, 454, 465, 467, 475, 480, 484—487, 494, 523, 524, 549, 550, 554, 556, 584, 593, 598—602, 613, 628, 632, 635, 653, 664, 666, 669, 725, 736, 766, 784, 791, 795, 826, 841, 861, 886, 888, 892, 893, 934, 960, 969, 972, 976, 980, 981, 989, 992—996, 1058, 1068, 1103, 1105, 1118, 1127, 1128, 1144, 1149, 1160, 1166, 1185—1189, 1193—1195, 1203, 1216, 1221, 1222, 1230, 1232.  
Lehnshof, Lehnskurie 29, 40, 41, 45, 49, 51, 58, 59, 63—65, 86, 417, 456, 461, 522, 663, 681, 688, 693, 746, 747, 757, 820, 823, 929, 933, 1048, 1127.  
Lehnshoheit 38, 39, 630, 761, 880, 881, 890, 893, 896, 915, 916, 1057, 1104, 1117, 1129, 1144—1146.  
Lehnsuldigung s. Erbhuldigung.  
Lehnsindult 48, 49, 380, 408, 416, 417, 507, 545, 547, 564, 565, 569, 749, 799, 804, 820, 867, 950, 954, 981, 1046, 1056, 1165.  
Lehnskanon s. Allodifikationsgeld.  
Lehnsmandate u. -verordnungen 29—34, 136.  
Lehnsmann s. Vasall.  
Lehnsmutung, Lehnssuchung s. Mutung.  
Lehnspactum, -revers, -vertrag s. Mitbelehnenschaftsvertrag.  
Lehnspardon (vgl. Lehnsemende) 812.  
Lehnspatent 29, 30.  
Lehnsprozß (vgl. Lehngericht) 984, 1038, 1120, 1213—1219, 1222.  
Lehnsschulden s. Konsens.

Lehnsstamm 44, 49, 52—55, 63, 151, 343, 369, 376, 377, 380, 391, 489, 502, 507, 522—530, 749, 822, 859, 930, 931, 989, 1158, 1163—1166.  
Lehnsträger (vgl. Lehnsvormund) 48, 56, 416, 449, 567, 586, 587, 708, 769, 781, 782, 896, 918, 920, 1026, 1109, 1196.  
Lehnsverwandlung s. Weiberlehen.  
Lehnsvormund (vgl. Lehnsträger) 48, 380, 382, 392, 410, 414, 416, 528, 544 bis 547, 799, 804, 817, 820, 937, 938.  
Lehnswesen 27—65, 75, 166, 174—179, 190.  
Lehrerbestallung und -einkünfte 273 bis 276, 1156.  
Leibeigenschaft 174.  
Leibgedinge (Leibgut) (vgl. auch Gegenvermächtnis) 60, 70, 75, 77, 80, 324, 463, 553, 558, 729—731, 759, 760, 763, 790, 814, 837, 882, 883, 1036, 1061, 1086, 1089, 1144, 1157, 1212.  
Leibgedingsbrief s. Eheberedung.  
Leibrente, Leibzinsen 77, 79, 330, 339, 388, 570, 730, 732, 734, 760, 766, 788, 883, 896, 1144.  
Leichen-Bitter 313.  
Leichenmarschall s. Marschall.  
Leichenträger s. Sargträger.  
Leichentuch 310—317, 471, 503, 1101, 1124—1126.  
Leimruten 241.  
Lein- und Zeugweber-Innung, Greizer 164, 173.  
Lerchennetze 237, 241.  
Leute, ehrliche und „verleumbte“ 73.  
Liedlohn 426.  
Litanei 300.  
Locator 695.  
Lotterie 262, 666, 686.

## M

Mannfall s. Lehnsfall.  
Mannlehen, Mannlehnrittergut 27, 42, 47, 49, 56, 58, 65, 323, 334, 365—370, 384, 398—401, 423, 424, 431, 449, 450, 455, 462, 484—486, 489, 504, 523, 546, 558, 560, 565—567, 584, 593, 602, 632—634, 647, 653, 658, 704, 717, 724, 743, 761, 769, 787, 792, 796, 797, 809, 820, 822, 828, 841, 868, 871, 872, 875, 876, 887 bis 890, 897, 937, 938, 954, 956, 962, 993, 996, 1040, 1048, 1051, 1056—1058, 1078, 1116, 1119, 1149, 1188, 1202, 1203, 1228, 1231.  
Mannschaft 40, 1065, 1140, 1141, 1149.  
Marktgeld s. Stättegeld.  
Marktrecht 255, 716, 717, 833.  
Marschall 98—102, 313, 314, 705, 706, 709.

Marter bei Herrmannsgrün, die alte 345.  
 Maß, Dresdener 749, 1048.  
 Maß, Elsterberger 701, 703.  
 Maß, Greizer 405, 519, 542, 720, 721, 746,  
 747, 853, 958, 1195.  
 Maß, Lobensteiner 1170, 1187, 1232, 1233,  
 1237.  
 Maß, Plauisches 701, 748, 749, 760.  
 Maß, Schleizer 967, 1009, 1048, 1208.  
 Maß, Weidaisches 816—819, 835, 895, 907,  
 908, 918, 947, 948, 958—960.  
 Maß, Zwickausches 465, 466, 485, 796.  
 Materialkramhandel 259, 413, 691, 692.  
 Maultschleier 315, 500.  
 Maurerinnung, Greizer 263—265.  
 Meierhof (vgl. Freigut) 600.  
 Meisenhütte, Meiserei 241, 1217.  
 Messehalten 1060.  
 Militär 71, 124, 127, 494, 495, 1030.  
 Militäraushebung (vgl. a. Konskription)  
 93, 94.  
 Militärpflicht 93—95.  
 Miliz s. Landmiliz.  
 Milizsteuer 84.  
 Minderjährigkeit 48, 51, 194.  
 Ministerialen 27, 549, 705.  
 Mißhandlung 568, 930, 941, 950, 951.  
 Mitbelehnung 30, 32, 42, 49—55, 58  
 bis 61, 65, 88, 128, 190, 322, 324, 328,  
 331, 337, 343, 356—369, 373, 376—380,  
 384, 386, 390, 391, 394, 395, 398—416,  
 421—424, 427, 443, 449, 450, 454—464,  
 473, 487, 489, 501—507, 515—517, 522  
 bis 525, 528, 536—542, 547, 551, 558,  
 560, 564, 566, 571, 574, 578—581, 586,  
 589, 609, 611, 635, 647, 655, 664, 669,  
 670, 675, 683, 688, 689, 696, 697, 704,  
 705, 708, 718, 730, 747, 753—759, 763  
 bis 769, 774—777, 781—784, 788—792,  
 797, 804—809, 818—822, 829, 830, 838,  
 840, 843, 849, 859, 863—865, 870, 888,  
 893, 896—902, 919, 921, 923, 927, 937,  
 943, 950, 954, 962, 963, 966, 969, 978,  
 984, 987—989, 997, 999, 1003, 1024 bis  
 1032, 1035, 1036, 1046, 1052—1057,  
 1062, 1063, 1066—1068, 1078, 1085,  
 1091, 1095, 1099, 1104—1106, 1117 bis  
 1119, 1122, 1127, 1130—1132, 1144,  
 1145, 1148, 1152—1154, 1157, 1163 bis  
 1166, 1173, 1185—1187, 1191, 1192,  
 1202, 1203, 1208, 1209, 1212, 1213, 1216,  
 1221—1227, 1230.  
 Mitbelehnungserneuerung s. Lehns-  
 erneuerung.  
 Mitbelehnungsvertrag 52—55, 373, 380,  
 384, 407, 412, 415, 416, 427, 449, 454,  
 457, 507, 522—524, 676, 683, 704, 705,  
 747, 754, 755, 782, 784, 822, 937, 989,  
 1157, 1187.

Mitgift s. Ehegelder.  
 Monopol (vgl. Zwangs- u. Bannrecht) 262.  
 Mooscharren 750, 751.  
 Morgengabe (vgl. Leibgedinge, Ehegel-  
 der) 76—81, 101, 566, 567, 579, 763,  
 1157.  
 Morgenstern 22, 88, 897, 935, 936.  
 Motette 107.  
 Mühlenbannrechte, Mühlenswang 265,  
 1000, 1055.  
 Mühlenrecht 245—246, 511, 969, 980, 997,  
 998.  
 Musik 36, 99, 101, 102, 115, 116, 119, 120,  
 274.  
 Musikhaltungen 496, 497, 1233.  
 Musikpacht 927, 1027, 1028.  
 Mußteil 79, 81.  
 Mutung, Lehns- 32, 40, 87, 376, 380, 425,  
 505, 507, 516, 517, 523, 528, 539, 640,  
 745, 769, 812, 820, 825, 866, 867, 871,  
 892, 971, 976, 978, 989, 1040, 1055,  
 1056, 1104, 1119, 1129, 1130, 1208, 1213,  
 1216.  
 Mutzettel (Mutschein) 40, 45, 46, 971,  
 978, 1053, 1056, 1207, 1208.

**N**

Nachtwache s. Wache.  
 Nachwächter 384, 445, 456, 1031, 1089.  
 Nachsteuer s. Abzugsgeld.  
 Naturalleistungen 289, 290.  
 Neubauten, Gestattung von (vgl. Sied-  
 lung) 262.  
 Niederlegung der Lehen s. Lehns-  
 auffassung.  
 Nobilitierung 24, 460, 1030, 1031.  
 Nonne 848.

**O**

Obereigentumsrecht (Dominium direc-  
 tum) 29, 59—62, 68, 175, 401, 423,  
 424, 432.  
 Obergerichte (Kriminalgerichtsbarkeit;  
 vgl. Erbgerichte, Patrimonialgerichte)  
 69—71, 155—168, 172, 174, 185, 198,  
 203, 206, 239, 291—293, 323—326, 331,  
 334, 335, 344, 347, 355, 363, 386, 394,  
 400, 404, 419, 424, 446, 463, 465, 468,  
 485, 486, 504, 518, 521, 549—556, 602,  
 630—634, 645, 652—655, 696—702, 707,  
 708, 722, 761, 780, 787, 790, 792, 796,  
 797, 803, 813—817, 825, 828, 831, 837,  
 864, 887, 890—893, 896, 899, 900, 918,  
 919, 935, 939, 967—972, 976—978, 982,  
 986, 996, 1010, 1012, 1035, 1038, 1064,  
 1071, 1072, 1099, 1139, 1140, 1143 bis  
 1149, 1155—1159, 1166, 1170—1182,  
 1190—1192, 1211, 1223, 1230.

Offene Zeit s. Hegezeit.  
Opfergeld (Oblatengeld) 285, 290, 470,  
584, 918.  
Orgel 309, 314, 614.  
Ortsangehörigkeit 206, 223—225.  
Ortsarmenversorgung 459, 692, 777, 932,  
1004, 1031, 1049.  
Ostereier 285, 290, 918.  
Osterlammshahlzeit 862.

## P

Palisaden s. Schrank.  
Paragiat (Paragium) 129, 241, 860, 879,  
935, 958, 962, 963.  
Paraphernalgelder s. Ehegelder.  
Patrimonialgerichte, Patrimonialgerichts-  
barkeit (vgl. a. Erbgerichte, Ober-  
gerichte) 67, 71, 72, 86, 155—207, 215,  
223, 245, 246, 333, 336, 355, 443, 446,  
458, 507, 534, 581, 587, 588, 618, 640,  
651, 692, 713, 717, 750, 761, 802, 857,  
902, 922, 923, 947, 963, 992, 1004, 1013,  
1015, 1025, 1030, 1047, 1049, 1166, 1169,  
1172—1175, 1178, 1185, 1189, 1193,  
1239.  
Patrimonialgerichtsbarkeit, Aufhebung  
der 226, 276.  
Patronat, Kirchen- (geistliches Lehen,  
Kirchlehen, Pfarrlehen, Kollatur; vgl.  
a. Schulpatronat) 266—277, 278—285,  
291, 292, 296—300, 306—312, 315, 318,  
323, 344, 367, 386, 387, 390, 404, 407,  
415, 465, 496, 555, 556, 723, 758, 803,  
815—817, 822, 825, 826, 927, 967, 968,  
1006, 1012, 1015, 1060, 1061, 1066 bis  
1068, 1070, 1073, 1078—1092, 1095,  
1100—1104, 1125, 1141, 1147, 1156,  
1163, 1194, 1198, 1200.  
Peinliche Strafe 157—162, 197, 203.  
Petitionsrecht 137.  
Pest 478, 479, 983.  
Pfannengeld 257, 674, 1168, 1193, 1233.  
Pfarrdotalen 223, 225, 465, 467, 485, 556,  
653, 1016—1020, 1023, 1074, 1151.  
Pfarrstellen, Besetzung mit Inländern  
192.  
Pfarrzinsen 354.  
Pferch 331, 338, 405, 419—424, 493, 560,  
698, 714, 836, 1233.  
Pferdefrone, Pferdefröner 207, 209, 212,  
322, 349—356, 364, 481—486, 519, 531  
bis 535, 541, 542, 556, 559—564, 574,  
584, 588, 594, 595, 599, 600, 674, 699  
bis 704, 707, 713—716, 721, 789—793,  
796—800, 804—811, 828, 833, 834, 837,  
841, 844—855, 860, 863, 864, 868—871,  
884—892, 895, 898, 904, 911, 924, 928,  
935, 940—942, 945—951, 956—960, 1007

bis 1009, 1017—1025, 1035, 1051, 1052,  
1056, 1058, 1073—1077, 1107—1109,  
1112—1116, 1142, 1147, 1151, 1185,  
1189, 1204—1206, 1233, 1237.  
Pflaster- und Brücken-Gelds-Ordnung der  
Stadt Greiz von 1811, Erneuerte 152.  
Polizeiamt, staatliches 85.  
Polizeimandat, -ordnung, -verordnung 72  
bis 75, 156, 157, 166—173, 201—204,  
238, 244, 305, 306, 435, 436, 605, 667,  
749, 750, 772.  
Polizeiverbrechen, -vergehen (vgl. a. Tan-  
zen) 436, 581, 667, 752, 955, 956, 1070,  
1072.  
Polizeiwesen (vgl. Verwaltung) 72, 136,  
155, 166—173, 189, 222, 226, 227, 411,  
678.  
Porkirche s. Kirchenkapelle.  
Postierungssoldat 223, 411, 678, 679.  
Pranger 158, 197, 1072, 1159.  
Präsentation des neuen Pfarrers 267 bis  
272, 281, 291, 1080, 1092, 1093.  
Präsentationszeit für Mitbelehnte 454,  
458.  
Privat-Kommunion s. Kommunion.  
Privattaufe s. Haustaufe.  
Privilegien 94, 95, 140, 262.  
Probegesang des Lehrers 1080, 1081.  
Probepredigt 1068.  
Proposition (vgl. Landtag) 130, 131, 149.  
Prozeßordnung 136, 185, 186, 199, 204.  
Pulverflasche 726.  
Pulvermühle 246, 997, 998, 1002.

## Q

Quele 100—102.

## R

Rad (zum Hochgericht) 157.  
Rapier 763.  
Ratifikation 40, 70.  
Rebhühnergarne 241.  
Recht, gemeines 61, 69, 203, 1216.  
Recht, sächsisches (vgl. Lehnrecht) 61,  
67, 69, 78, 80, 136, 199, 203, 239, 560,  
561, 846, 922, 1216.  
Rechtspflege, Handhabung der 185—206.  
Reformation 554, 555, 828, 830.  
Regalien 155, 432, 635, 653, 780, 985, 997,  
1016, 1146—1149, 1157, 1177.  
Reichshofrat 61, 430, 431, 448, 578, 579,  
606, 1145, 1159, 1164, 1215, 1219.  
Reichskammergericht 130, 754.  
Reichs-Pfennig-Ordnung 140.  
Reichssteuer 131, 140, 325, 464.  
Reihbierschank (vgl. Schankwesen) 249,  
259, 358, 361, 366, 374, 410.  
Reisepaß 173.



- Reisesteuer 147—150.  
Reisiger s. Knecht.  
Renovation, Lehns- s. Lehnserneuerung.  
Reuß ä. L.: Einwohnerzahl, Gebiets-  
umfang, Bevölkerungsdichte 8, 9.  
Revolution 1029, 1030.  
Rheinbund 93.  
Richter s. Amtsrichter, Rittergutsrichter.  
Richterpflicht 189, 193, 194.  
Ritterdienst (vgl. a. Hofdienst) 21—24,  
27, 40, 88—95, 131, 321, 325, 327, 420,  
472, 553, 557, 560, 601, 602, 628, 695,  
701, 703, 706, 728, 734, 758, 760, 762,  
766, 780, 787, 814, 817, 827, 830, 831,  
881, 896, 897, 935—938, 966, 969, 972,  
975, 976, 980, 1012, 1035, 1038, 1051,  
1054, 1059, 1069, 1085, 1099, 1104, 1120,  
1121, 1140—1143, 1146, 1148, 1201,  
1207, 1220.  
Rittergüter, allgemeine Geschichte der  
25—318.  
Rittergüter, alte 229, 321.  
Rittergüter: Definition, Rechtspflege, Un-  
tertanenverhältnis, Verwaltung 22.  
Rittergüter: Entstehung 21.  
Rittergutsdorf 156, 166, 219, 224, 628, 695,  
758.  
Rittergutsgemeinde 220, 223, 411, 431, 435,  
436, 441, 442, 446, 456, 459, 590, 619,  
660, 666, 667, 692, 695, 716, 723, 744,  
745, 752, 756, 761, 770, 776, 777, 885,  
901, 907, 916, 919—924, 1019, 1024,  
1103—1111, 1139, 1140.  
Rittergutsrichter (-schultheiß, -schulze)  
145, 148, 149, 162, 178, 184, 186, 187,  
189, 193—195, 201, 205, 281, 331, 333,  
358, 363, 371, 382, 400—402, 404, 412,  
434, 451, 488, 498, 514, 533, 534, 646,  
648, 665, 689, 713, 718, 837, 844, 857,  
873, 875, 876, 889, 891, 893, 895, 896,  
903, 906, 910, 920, 921, 925, 958, 1013,  
1070, 1122, 1171, 1172, 1176, 1177, 1179  
bis 1181, 1190, 1224.  
Rittergutsschöppe 178, 186—189, 193, 194,  
382, 449, 451, 488, 612, 718, 777, 837,  
903, 906, 925, 1013, 1122, 1179.  
Rittergutsuntertanen (-hintersassen) 23,  
32, 34, 40, 68, 81, 83—85, 90, 91, 147  
bis 150, 155 ff., 164, 172, 174—190, 197  
bis 207, 213, 214, 348—355, 399—403,  
407, 408, 412, 418, 420, 421, 424, 425,  
431—434, 441, 445, 446, 451—456, 459,  
465, 472, 475, 477, 480—482, 485, 486,  
489—495, 502, 504, 513, 518, 521, 523,  
530, 531, 534—537, 541, 542, 551—557,  
560, 574, 581, 588—597, 610—613, 618,  
619, 634, 639, 648, 652, 656, 661—671,  
681, 695, 697, 699, 706, 708, 713—718,  
721—723, 726—728, 744—746, 752, 753,  
756, 761, 768—771, 776, 780, 787—789,  
793—803, 807—809, 831—838, 841 bis  
844, 848, 858, 861—868, 873, 875, 876,  
881, 882, 887—900, 927, 931, 938, 939,  
943, 948, 951, 952, 963, 968—970, 980,  
986, 987, 1004, 1012—1027, 1037, 1054  
bis 1056, 1065, 1069—1071, 1079, 1083,  
1085, 1087, 1091, 1096, 1099, 1121, 1149,  
1152, 1159, 1164, 1169, 1174—1185,  
1209, 1210, 1214, 1219, 1220, 1225, 1228  
bis 1230, 1233, 1234, 1236.  
Rittergutsverfassung 27.  
Rittermannlehnsgut s. Mannlehen.  
Ritterorden, Hoher Deutscher 417.  
Ritterpferd s. Ritterdienst; ferner 39, 79,  
462, 472, 521, 723, 729, 848, 915, 918,  
1201, 1207.  
Ritterpferdsgeld 89, 91, 93, 1234, 1238.  
Ritterrolle 812.  
Ritterrüstung 79.  
Ritterschaft (Landstände), in späterer  
Zeit: Ritter- und Landschaft 24, 66,  
125—151, 156, 199, 204, 206, 236, 305,  
308, 498, 582, 787, 828, 935, 972, 973,  
976—980, 1214.  
Ritterschaft, Direktor der 138, 454, 538.  
Ritterschaft, Syndikus der 137, 1038, 1088.  
Ritterschaftlicher (bzw. ritter- und land-  
schaftlicher) Deputierter (s. a. Steuer-  
rechnungsprüfer) 121, 133—138, 536,  
537, 582, 680.  
Ritterschaftlicher Gemeindebezirk 226,  
227.  
Rittersteuer 147, 939, 972, 975.  
Rockenstube 172, 1070, 1072.  
Rohr, langes 22, 88, 90.  
Rübensäen 232.  
Rüegericht 155, 824.  
Rundreihendorf 695.
- S**
- Sächsische Frist, sächsisches Jahr 40, 50,  
330, 422, 508, 541, 591, 812, 942, 943,  
952, 981, 1063, 1090, 1118.  
Sächsisches Recht s. Recht.  
Salzhandel 248, 259, 261, 398.  
Sargträger 105, 488, 508, 565, 581, 842,  
944, 1154, 1230.  
Schafhalten 234, 824, 927, 928, 1069,  
1072, 1210.  
Schäferei 229, 230, 376—379, 386, 405,  
421, 490—495, 509, 510, 520, 532—536,  
556, 560, 591, 640, 655, 681, 699, 703,  
708, 713, 714, 719, 720, 727, 759, 782,  
783, 794, 796, 805—808, 834—836, 841  
bis 844, 847, 848, 857, 863, 886, 888,  
896—899, 907—909, 918, 920, 927—931,  
968—970, 1012, 1019, 1025, 1026, 1035,

- 1036, 1042, 1043, 1062—1064, 1073 bis 1078, 1107—1113, 1117, 1127—1129, 1133, 1135, 1142, 1143, 1147, 1151, 1156, 1165, 1171, 1178—1184, 1204, 1208, 1225, 1229, 1232, 1233, 1238.
- Schaftrift s. Trift.
- Schankwesen 61, 184, 185, 246—263, 265, 323, 332, 336—341, 356—362, 366, 371, 372, 374, 380, 381, 398, 412, 415, 425, 427, 434—436, 441, 442, 458, 479, 496, 497, 501, 502, 521, 522, 526, 530, 552, 560, 587, 604—608, 619—622, 642, 650, 655—662, 689, 691, 692, 801, 802, 839, 843, 844, 866, 922, 923, 957, 1012, 1044, 1154—1157, 1167—1170, 1193, 1217.
- Schankzins 248, 256, 259, 260, 332, 405, 647, 654—662, 691, 700, 701, 796, 802, 832, 833, 843, 957, 960, 1020, 1044, 1167, 1217, 1233, 1236.
- Scharfrichter 159.
- Schau stellen, die Kinder zur (Zwangsdienst) 216, 217, 371.
- Scheffel s. Maß.
- Schenkgeld s. Schankzins.
- Schießgeld 716.
- Schlachtzins 439, 670—674, 693.
- Schlageisen und Schlingen s. Dohnen.
- Schloßwache 81.
- Schlüsselgeld s. Herdgeld.
- Schmuckgeld s. Ehegeld.
- Schonung des jungen Holzes 233.
- Schonung gewisser Vögel 237.
- Schonzeit s. Hegezeit.
- Schöpfe s. Amtschöpfe, Rittergutschöpfe.
- Schöppenpflicht 189, 193, 194.
- Schrank (Palisaden, Planke) 389, 847.
- Schreibgebühr 46, 177, 179, 355, 1069, 1071, 1185, 1186.
- Schriftsässigkeit 50, 67—88, 155, 156, 169, 197, 198, 203, 344, 355, 518, 577, 746, 772, 898, 900, 954, 992, 996, 1004, 1047, 1197.
- Schrot (Planke) 868.
- Schulbeitrag s. Kirchenbeitrag.
- Schule, Verhältnis der Rittergüter zu Kirche und 266—318.
- Schulinspektion 292.
- Schulmeister s. Lehrer.
- Schulordnung 136.
- Schulpatronat (vgl. Patronat) 272, 415, 821, 822, 825, 826, 1078—1083, 1147.
- Schulstelle, Errichtung einer 415.
- Schultheiß, Schulze s. Amtsrichter, Rittergutsrichter.
- Schulwesen 258.
- Schutzgeld (vgl. a. Hausgenossen) 179 bis 181, 354, 405, 613, 616, 643, 655, 674, 815—817, 835, 1064, 1112, 1140, 1233, 1236.
- Schwertmagen 79.
- Seßhaftige 34.
- Sepultur s. Beisetzung.
- Sequestration 406, 414, 514—517, 612, 613, 651, 652, 673, 737, 754, 832, 860, 903, 914, 915, 926, 1045, 1046, 1123, 1162, 1163, 1169, 1214—1217, 1227, 1234.
- Servisgelder 142—146.
- Sicherheitspolizei 85.
- Siedelhof 47, 787, 887—889, 923.
- Siedlung (vgl. Kleinhäusler, Ritterguts-gemeinde) 12, 230, 361, 362, 368, 376, 404, 405, 420, 425, 441, 442, 446, 450, 453, 455, 459, 610, 618, 619, 646, 649, 666, 667, 715, 719, 723, 744, 752, 756, 761, 770, 771, 789, 804—806, 837, 879, 885, 901, 916, 919, 923, 996, 1000, 1037, 1072, 1195, 1196, 1231.
- Siegelgeld 132, 178, 179, 189, 355, 452, 575, 616, 1185, 1186, 1233.
- Sittenpolizei 85.
- Sonntagsheiligung (vgl. Polizeimandat) 363.
- Spiele s. Kartespielen.
- Spielleute 170, 306.
- Spundgeld s. Schankzins.
- Staatsangehörigkeit s. Landesangehörigkeit.
- Staatsgut (vgl. Kammergut) 61, 549, 553, 862, 876.
- Städtischer Deputierter 133, 134, 138.
- Stadtpfeifer 1027, 1028.
- Stadtrat, Greizer 128, 133, 136, 139, 147, 149, 284, 434—436, 479, 526, 552, 606, 620.
- Stadttore, Greizer 132.
- Stadtvogteigerichte, Zeulenrodaer 158, 160, 293.
- Stammgüter 65.
- Stände s. Ritterschaft.
- Standeserhöhung s. Nobilitierung.
- Stätgeld (vgl. Marktrecht) 721, 832, 833.
- Staupenschlag 161.
- Stecher 763.
- Steuer (vgl. Bede, Kriegs-, Landes-, Reichs-, Trank-, Türken- und Vermögensteuer) 30, 40, 81, 83, 85, 128, 138, 140—154, 258, 593, 780, 791, 813, 831, 836, 846, 848, 850, 890, 891, 899, 916, 934, 938, 939, 948, 972, 975—983, 1035, 1049, 1064, 1070, 1071, 1085, 1104, 1139, 1140, 1149—1152, 1177.
- Steuerbewilligung 89, 128, 132, 136—138, 148, 149, 151.
- Steuerfreiheit 67, 89, 131, 140—143, 151, 152, 221—223, 246, 260, 262, 553, 593, 779, 1004.

Steuerrechnung, Abnahme der 582, 806, 860, 901, 917, 936, 952.  
Steuerrechnungsprüfer (ritterschaftliche Deputierte) 137, 138, 708, 806, 860, 901, 917, 936, 952.  
Steuerregister 1116.  
Steuertermine 83.  
Stollengeld (vgl. Erbzins) 405.  
Stoz (Maß) 871.  
Strafen, Strafgeder s. Gerichtseinkünfte.  
Sturmhauben 832.  
Stützpunkte, feste s. Burganlagen.  
Subfeudation s. Siedlung.  
Subhastation s. Versteigerung.  
Successions-Ordnung 59, 1024, 1025, 1028, 1029.  
Superiorität s. Landeshoheit.  
Sustentationsgelder (Soutien) 132, 135.

### T

Tabakhandel 341, 360, 362.  
Tagelohn, Tagelöhner 211, 396, 427, 437, 543, 575, 593—595, 668, 669, 681, 682, 706, 707, 721, 771, 798, 835, 841, 847, 851, 856, 930, 954, 1153.  
Tanzen 75, 170—173, 201, 247, 248, 496, 497, 526, 581, 605, 667, 955, 956, 1233.  
Tapez 99, 101.  
Taubenfangen 1071, 1072.  
Taubenhalten 440, 923.  
Taufe s. Haustaufe.  
Teichwirtschaft s. zahme Fischerei.  
Teilungen, reußische s. Landesteilung.  
Titulatur 23, 24, 28—32, 716, 1069, 1071.  
Totschlag 71.  
Tranksteuer, Trankzehnt 130, 132, 140, 151, 248, 252—259, 325, 332, 359, 374, 381, 396, 405, 410, 412, 431, 435, 521, 526, 560, 604, 605, 622, 642, 647, 650 bis 662, 669, 689, 690, 707, 801, 831, 867, 1065, 1140, 1146, 1149, 1154, 1167 bis 1169, 1172, 1182, 1194—1198, 1209, 1236.  
Tranksteuerablösung 655, 658—660.  
Tranksteuerfreiheit 374, 381, 405, 410, 521, 522, 560, 592, 606, 684, 690, 746.  
Tranksteuerordnung 258.  
Traubett 99, 100.  
Trauerbinden 104, 105, 326, 469, 633, 862.  
Trauergeläute s. Hinläuten.  
Trauerkleidung (Trauerhabit) 75, 103, 121, 123, 859.  
Trauer-Marschall s. Marschall.  
Trauermusik 120, 499, 500, 503.  
Trauerordnung 312, 313, 316.  
Trauung s. Haustrauung.  
Trauungszeremonien s. Beilager.

Trift, Hut und 47, 168, 202, 218, 221, 229 bis 236, 291, 323—326, 335, 338, 340, 345—347, 355, 361, 362, 367, 373, 376, 378, 382, 383, 389, 390, 409, 410, 415, 441, 442, 450, 453, 465, 467, 475, 483 bis 486, 490—495, 504, 510, 518, 519, 531—536, 544, 553, 556, 560, 577—580, 585, 591, 592, 600, 601, 631—633, 636, 681, 685, 703, 707—709, 713, 714, 724, 725, 741, 744, 759, 761, 769, 772, 776, 780—783, 794, 796, 805—810, 823, 824, 828, 835, 836, 841—843, 847, 848, 856, 857, 863, 888, 897, 918, 920, 927—931, 936, 948, 954, 968—970, 991, 1012, 1023 bis 1026, 1035, 1036, 1039—1044, 1062 bis 1065, 1069—1072, 1136, 1140, 1141, 1147, 1153, 1156, 1157, 1165, 1171, 1183, 1184, 1190, 1195, 1202, 1204, 1210, 1225, 1229, 1233, 1237.  
Triftablösung 211, 234—236, 378, 379, 490 bis 495, 544, 591, 592, 692, 929, 931, 1025, 1026, 1031.  
Triftgeld, Triftzins 234, 378, 490—495, 518, 591, 592, 597, 674, 685, 713, 1042, 1043, 1135, 1233.  
Trisur = Tresor 100.  
Trommeln und Querpfeifen 122.  
Trompeter 99—102, 123.  
Tugend, ritterliche 73.  
Türkensteuer 131, 326, 1006.

### U

Übertrieb, Übertrift s. Trift.  
Unterbringung Obdachloser 206, 223 bis 225.  
Untersuchungskosten s. Henkergeld.  
Untertanen, mittelbare s. Rittergutsuntertanen.  
Untertanen, unmittelbare s. Amtsuntertanen.  
Untertaneneid, Untertanenpflicht (vgl. a. Lehnseid) 33, 163, 174, 184, 399, 402, 403, 523, 613, 649, 718, 876, 1105.  
Uradel 462, 549, 827.  
Urfehde 72, 739, 816.

### V

Vasall 28, 33, 40, 66, 88, 90, 92, 127, 323, 390, 423, 431, 441, 463, 466, 472, 503, 550, 599, 601—604, 628, 631, 638, 773, 774, 795, 825, 826, 865, 869, 889, 893, 898, 918, 922, 944, 965, 966, 976, 980, 981, 1034, 1037, 1038, 1054, 1059, 1081, 1158, 1169, 1214, 1215.  
Vasalleneid s. Lehnseid.  
Veräußerung 53, 54, 64, 87.  
Verehrungsgeld s. Herdgeld.

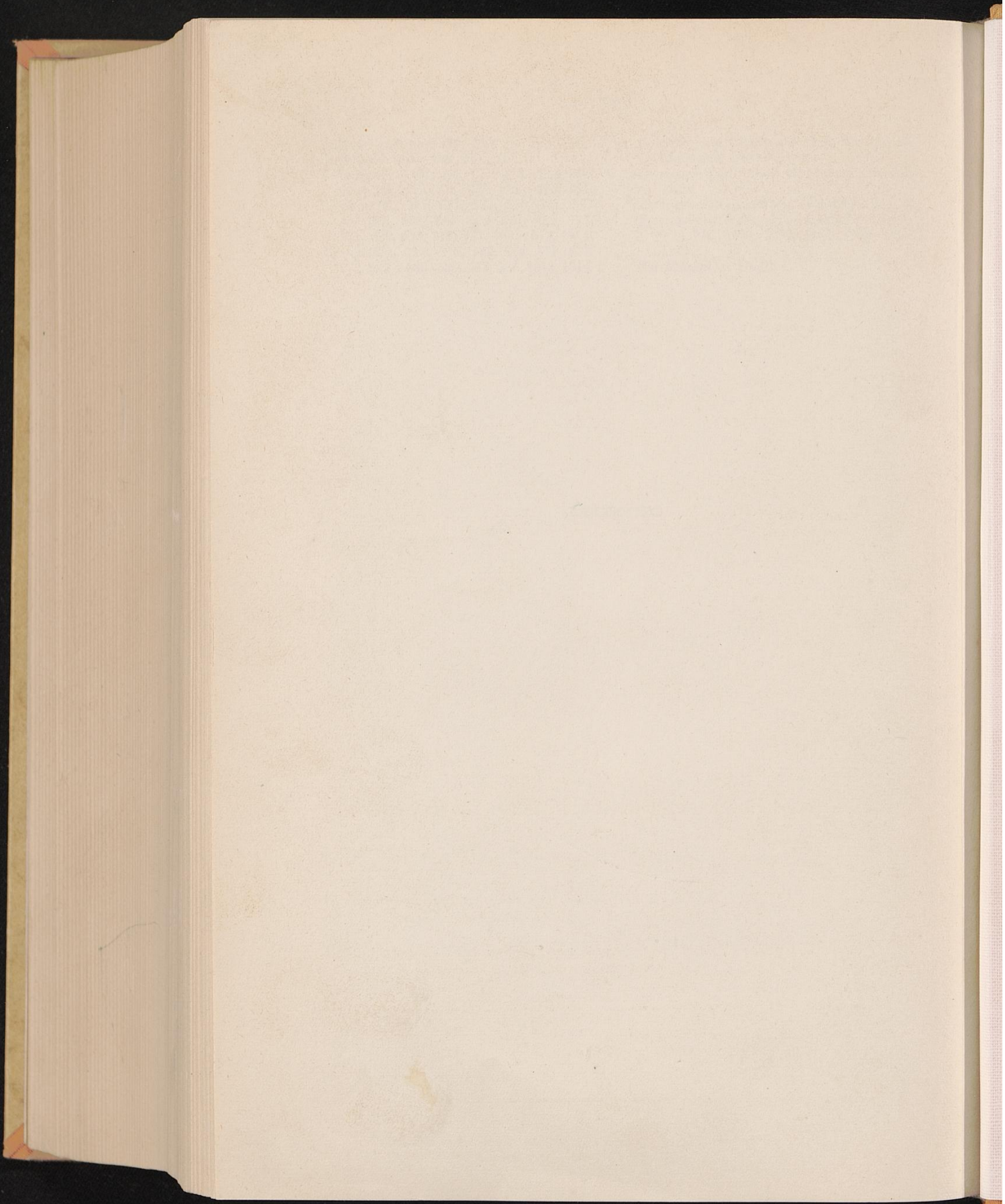
Vererbung 52, 60.  
Verfassung, landständische 66, 128, 137 bis 139, 151.  
Verfassung von 1867 139, 151, 152.  
Verjährung 208, 209, 231, 852.  
Verkaufserlaubnis s. Konsens.  
Verkauf eines Lehngutes 32, 33, 42.  
Vermögensteuer 130, 131, 140, 141, 704, 972, 976.  
Verpfändung 87.  
Verschreibung 60.  
Versorgung Hilfsbedürftiger 206, 223 bis 225.  
Versteigerung 406, 408, 414, 421, 517, 522, 527, 528, 538, 539, 572, 580, 613—617, 651—654, 672—674, 682, 687, 688, 694, 697, 737, 750, 776, 916, 926, 961, 1042, 1045, 1046, 1122, 1128, 1137, 1162, 1164, 1228.  
Verwaltung (vgl. Patrimonialgerichte) 139, 140, 155—207.  
Verwaltung, Trennung von Gerichtsbarkeit und 72.  
Verwaltungsgeschäfte der Rittergüter, Aufhebung der 262, 263.  
Verwandlungsgeld s. Allodifikationsgeld.  
Viehhalten 1070—1072, 1209.  
Viehhüten 1070, 1072.  
Viehmandat 136.  
Viehsteuer (Klauensteuer) s. Bede.  
Vikarei (vgl. Patronat) 1059, 1061, 1066 bis 1068, 1079, 1106.  
Viktualien, Angebot der s. Angebot.  
Visitations-Ordnung, Sächsische 69.  
Vogelfang 502, 601, 696, 725.  
Vogelherd 237, 328, 497, 663.  
Vokation (vgl. Patronat) 267—272, 281, 291, 1067, 1068, 1080—1082, 1093.  
Volksvertretung (vgl. Landtag) 138.  
Volljährigkeit 49, 51.  
Volljährigkeitserklärung 1184.  
Vollstreckungskosten s. Henkergeld.  
Vorkaufsrecht 61, 62, 592, 593.  
Vormann (in der Gemeinde) 1191.  
Vormund, krieg(er)ischer 76, 734, 739.  
Vormundschaft 24, 70, 75, 76, 318, 322.  
Vorschneider s. Bratenvorschneider.  
Vorwerk (vgl. a. Kammergut) 22, 31, 129, 321, 331, 334, 418—420, 424, 425, 428, 431, 435, 437, 464, 465, 549, 551, 553, 555—558, 564, 600, 603, 630—636, 653, 695, 696, 718, 723, 724, 759, 761, 765, 786—797, 803, 813, 828, 840, 855, 867, 882, 883, 887, 888, 895, 910, 937, 938, 1010, 1017—1019, 1023, 1061, 1138, 1143, 1146, 1151, 1188, 1201—1203, 1218, 1222, 1224.

## W

Wache (vgl. a. Delinquentenwache, Schloßwache, Wöchnerinnenwache) 189, 351, 367, 400, 411, 425, 426, 445, 447, 451, 452, 456, 520, 532, 535, 539, 593, 595, 679, 769, 771, 794, 803, 834, 932, 947, 954, 959, 1004, 1049, 1071.  
Waffenhammer 999, 1000.  
Waldhufenflur 695.  
Waldordnung (vgl. Forstordnung) 204, 809, 1170—1172.  
Wallfahrtskapelle 817, 830.  
Wallgraben s. Grabenanlage.  
Wasserschloß 549, 786.  
Wässerungswehr 373, 529, 530, 725, 969, 973, 976—980, 985, 986, 997, 998.  
Weiberfrone 1019—1022.  
Weiberlehen, Mann- und 56—58, 65, 66, 331, 343, 365, 423, 454, 455, 540, 541, 565—567, 600—602, 608, 617, 641, 644, 645, 669, 670, 704, 779, 780, 823, 868, 871, 872, 878, 898, 915, 916, 919, 940, 943, 956, 1012, 1033, 1040, 1041, 1187, 1188, 1230, 1231.  
Weibliche Gerechtigkeit (vgl. Gerade, Leibgedinge) 77, 421, 422.  
Weide (vgl. Trift) 47, 48, 229, 823, 824.  
Weidwerk, kleines (niedere Jagd) 237, 239, 921.  
Weinberg 322, 328, 387, 464, 761, 814, 815.  
Weinfuhre 322, 328, 349, 701, 815.  
Werbung 453, 454, 949.  
Wildgrube 241, 973, 974.  
Wirtschaftliche und gewerbliche Vorrechte der Rittergüter 229—265.  
Wöchnerinnenwache 852, 856.  
Wohlfahrtspolizei 85.  
Wohnungsgeld s. Hausgeld.  
Wolfsjagd, Wolfsgrube 81—83.

## Z

Zapfengeld s. Schankzins.  
Zerschlagung 60, 61, 573, 592, 593, 596, 788, 789, 879, 1134, 1135, 1187, 1194 bis 1197, 1241.  
Zins, Zinsgut s. Erbzins.  
Zinsleute (Censiten) 32, 225, 386, 780, 888, 889, 935, 1040, 1051, 1057, 1058, 1064, 1147, 1149, 1230, 1234.  
Zinsregister s. Erbreger.  
Zivilehe 304.  
Zivilfälle 71.  
Zivilliste 139.  
Zoll s. Geleit.  
Zoll- und Handelsvereine 152.



## Thüringische Geschichtsquellen

Herausgegeben vom

Verein für Thüringische Geschichte und Altertumskunde

Bd. 1–10. (Bd. 4–10 = Neue Folge Bd. 1–7.)

1. **Annales Reinhardsbrunnenses.** Hrsg. von Prof. Dr. Franz X. Wegele. XXXIV, 321 S. gr. 8° 1854 RM 6.—
2. **Chronicon ecclesiasticum Nicolai de Siegen.** Hrsg. von Prof. Dr. Franz X. Wegele. XVI, 510 S. gr. 8° 1855 RM 9.—
3. **Düringische Chronik.** Hrsg. von R. v. Lilieneron. XXXII, 734 S. gr. 8° 1859 RM 9.—
4. **Urkundenbuch der Stadt Arnstadt.** 704–1495. Hrsg. von Dr. C. A. H. Burkhardt. X, 503 S. gr. 8° 1883 RM 12.—
5. **Urkundenbuch der Vögte von Weida, Gera und Plauen, sowie ihrer Hausklöster Mildenerfurth, Cronschwitz, Weida und z. h. Kreuz bei Saalburg.** Hrsg. von Dr. Berthold Schmidt.  
I. Band. 1122–1356. XXIII, 630 S. gr. 8° 1885 RM 15.—  
II. Band. 1357–1427. IX, 736 S. gr. 8° 1892 RM 20.—  
Dazu **Berichtigungen und Zusätze.** Von Dr. O. Dobenecker. Jena, 1885
6. **Urkundenbuch der Stadt Jena und ihrer geistlichen Anstalten.** Hrsg. von Dr. J. E. A. Martin.  
I. Band: 1182–1405. XLV, 649 S. gr. 8° 1883 RM 15.—  
II. Band: 1406–1525. Mit Benutzung des Nachlasses von Dr. J. E. A. Martin, herausgegeben von Dr. Ernst Devrient. XLIV, 608 S. gr. 8° 1903 RM 16.—  
III. Band: **Nachtrag zu Bd. I u. II: c. 890–1525. / Totenbücher des Dominikanerklosters (c. 1380–1524). Akten und Urkunden zur kirchl. Umwälzung (1526–1580).** Hrsg. von Dr. Ernst Devrient. Mit 2 Bildtafeln. X, 418 S. gr. 8° 1936 RM 18.—
7. **Urkundenbuch des Klosters Paulinzelle.** Hrsg. von Prof. Dr. Ernst Anemüller, Gymnasialoberlehrer in Detmold.  
I. Band. 1068–1314. } VIII, 581 S. gr. 8° 1889 RM 4.—  
II. Band. 1314–1354. } 1905 RM 11.—
8. **Ernestinische Landtagsakten.** Erster Band: **Die Landtage von 1487–1532.** Bearbeitet von Dr. C. A. H. Burkhardt. X, 304 S. gr. 8° 1902 RM 7.50
9. **Die Stadtrechte von Eisenach, Gotha und Waltershausen.** Herausgegeben und eingeleitet von † Staatsminister z. D., Karl Friedrich von Strenge und Dr. Ernst Devrient. Mit 2 Tafeln, 2 Stadtplänen und einer Flurkarte. VII, 442 S. gr. 8° 1909 RM 18.—
10. **Urkundenbuch der Deutschordensballei Thüringen.** Hrsg. von Karl H. Lampe. Band I. XVI, 808 S. gr. 8° 1936 RM 36.—

Jede Buchhandlung oder der Verlag liefert kostenfrei:  
Verzeichnis „Thüringer Heimatliteratur“  
aus dem Verlag von Gustav Fischer in Jena

22  
1159

## Beiträge zur mittelalterlichen und neueren Geschichte

Herausgegeben von Prof. Dr. Friedrich Schneider

- Band 1: **Das Zisterzienser-Nonnenkloster zum Heiligen Kreuz bei Saalburg a. d. Saale.** Von Dr. phil. **Werner Ronneberger.** Mit 4 Tafeln. XVIII, 324 S. 8° 1932 RM 15.—, geb. 17.—
- Band 2: **Die Anfänge des Territorialfürstentums in Nordthüringen.** Nebst Beiträgen zur Geschichte des nordthüringischen Reichsgutes. Von Dr. phil. **Hans Eberhardt.** Mit 1 Karte. XVI, 66 S. gr. 8° 1932 RM 4.50
- Band 3: **Die Geschichte der Stadt Greiz von den Anfängen bis zum Ausgang des 17. Jahrhunderts,** mit besonderer Berücksichtigung der Rechts-, Verfassungs- und Wirtschaftsentwicklung. Von Dr. phil. **Alfred Thoss.** Mit 4 Tafeln. XX, 198 S. gr. 8° 1933 RM 12.—, geb. 13.50
- Band 4: **Untersuchungen zur klösterlichen Verfassungsgeschichte in den Diözesen Magdeburg, Meißen, Merseburg und Zeitz-Naumburg (etwa 950 bis etwa 1350).** Von Dr. phil. **Johannes Engelmann.** XV, 76 S. gr. 8° 1933 RM 4.20
- Band 5: **Einführung in die Kunstgeschichte Thüringens.** Von Dr. phil. **Walter Thomae.** VI, 60 S. gr. 8° 1935 RM 2.70
- Band 6: **Papst Eugen III. (1145—1153),** unter bes. Berücksichtigung seiner politischen Tätigkeit. Von Dr. phil. **Helmut Gleber.** XXIII, 216 S. gr. 8° 1936 RM 8.50
- Band 7: **Die staatsrechtliche Stellung von Landesregierung und Volksvertretung in Reuß älterer Linie und die Austragung von Gegensätzlichkeiten zwischen beiden (1867 bis 1918.)** Von Dr. phil. **Karl-Ferdinand Lohe.** XVI, 220 S. gr. 8° 1937 RM 8.—
- Band 8: **Der Stand der deutsch-slawischen Auseinandersetzung zur Zeit Thietmars von Merseburg.** Von Dr. phil. **Waldemar Füllner.** XXII, 176 S. gr. 8° 1937 RM 6.50
- Band 9: **Das landesherrliche Kirchenregiment in Reuß-Greiz 1560—1716.** Von Dr. jur. **Hans Georg Prinz zu Schoenaich Carolath.** 211 S. gr. 8° 1938 RM 7.50
- Band 10: **Staufer und Welfen.** Von Dr. **Arthur Diederichs.** 29 S. gr. 8° 1938 RM 1.20

