

SECHSTE TABELLE.

Preise der aufgeschobenen jährlichen Leibrenten
von 100 m $\%$ Courant.

Gegenwärtiges Alter.	Wenn die Leibrente beginnen soll im Alter von															
	35		40		45		50		55		60		65		70	
	C. $\%$	ſ	C. $\%$	ſ	C. $\%$	ſ	C. $\%$	ſ	C. $\%$	ſ	C. $\%$	ſ	C. $\%$	ſ	C. $\%$	ſ
20	1050	—	799	5	595	14	432	2	302	14	203	11	129	13	76	6
21	1088	—	825	5	617	8	447	11	313	14	211	2	134	8	79	3
22	1127	11	858	8	640	—	464	—	325	5	218	13	139	6	82	2
23	1169	3	890	2	663	8	481	2	337	5	226	14	144	8	85	2
24	1212	11	923	3	688	3	499	—	349	13	235	5	149	14	88	5
25	1258	6	957	14	714	2	517	13	363	—	244	2	155	8	91	10
26	1306	3	994	6	741	5	537	8	376	13	253	6	161	6	95	2
27	1356	6	1032	10	769	13	558	2	391	5	263	3	167	11	98	11
28	1409	2	1072	11	799	11	579	13	406	8	273	6	174	3	102	10
29	1461	5	1114	11	831	—	602	8	422	6	284	2	181	—	106	10
30	1522	—	1158	10	863	11	626	5	439	—	295	5	188	2	110	13
31			1204	10	898	—	651	2	456	6	307	5	195	10	115	3
32			1252	11	933	13	677	2	474	11	319	5	203	6	119	13
33			1303	3	971	6	704	5	493	13	332	2	211	10	124	10
34			1356	2	1011	—	733	—	513	14	345	10	220	3	129	11
35			1412	—	1052	10	763	3	535	—	359	14	229	5	135	—
36					1096	5	794	14	557	5	374	13	238	13	140	10
37					1142	3	828	3	580	10	390	8	248	13	146	8
38					1190	6	863	2	605	2	407	—	259	5	152	11
39					1240	13	899	11	630	11	424	3	270	3	159	2
40					1293	8	937	14	657	8	442	3	281	11	165	14
41							977	14	685	8	461	2	293	11	173	—
42							1019	11	714	13	480	13	306	5	180	6
43							1063	8	745	8	503	8	319	6	188	2
44							1109	5	777	11	523	2	333	3	196	3
45							1157	10	811	8	545	13	347	11	204	13
46									847	2	569	13	363	—	213	11
47									885	2	595	5	379	3	223	5
48									925	8	622	8	396	8	233	8
49									968	8	651	8	415	—	244	6
50									1014	14	682	10	434	14	256	2
51											716	—	456	2	268	10
52											751	8	478	11	281	14
53											789	11	503	2	296	3
54											830	13	529	3	311	10
55											874	13	557	5	328	3
56													587	10	346	—
57													620	5	365	5
58													655	10	386	2
59													693	14	408	10
60													735	2	432	13
61															459	2
62															487	6
63															518	—
64															551	5
65															587	11

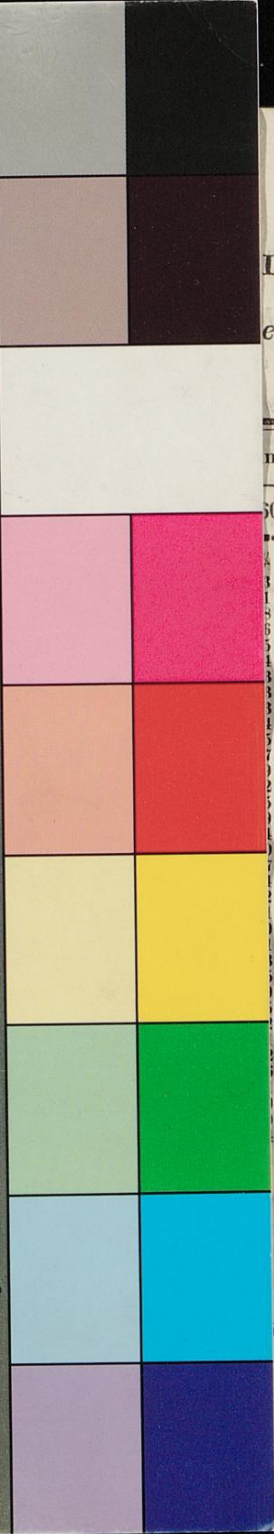
P₁

Gegenwär-

Inches 1 2 3 4 5 6 7 8 9 10 11 12 13 14 15 16 17 18 19 20

Centimetres **TIFFEN** Color Control Patches © The Tiffen Company, 2007

Blue Cyan Green Yellow Red Magenta White 3/Color Black



L. E.

en Leibrenten

m Alter von

	60		65		70	
	18	C. 1/2	18	C. 1/2	18	
11	129	13	76	6	6	
2	134	8	79	3	3	
13	139	6	82	2	2	
14	144	8	85	2	2	
5	149	14	88	5	5	
2	155	8	91	10	10	
6	161	6	95	2	2	
3	167	11	98	11	11	
6	174	3	102	10	10	
2	181	—	106	10	10	
5	188	2	110	13	3	
—	195	10	115	3	3	
5	203	6	119	13	13	
2	211	10	124	10	10	
10	220	3	129	11	11	
14	229	5	135	—	—	
13	238	13	140	10	10	
8	248	13	146	8	8	
—	259	5	152	11	11	
3	270	3	159	2	2	
3	281	11	165	14	14	
13	293	11	173	—	—	
8	306	5	180	6	6	
8	319	6	188	2	2	
2	333	3	196	3	3	
13	347	11	204	13	13	
13	363	—	213	11	11	
5	379	3	223	5	5	
8	396	8	233	8	8	
8	415	—	244	6	6	
10	434	14	256	2	2	
8	456	2	265	10	10	
11	478	11	281	14	14	
13	503	2	296	3	3	
13	529	3	311	10	10	
13	557	5	328	3	3	
—	587	10	346	—	—	
—	620	5	365	5	5	
—	655	10	386	2	2	
—	693	14	408	10	10	
—	735	2	432	13	13	
—	—	—	459	2	2	
—	—	—	487	6	6	
—	—	—	518	—	—	
—	—	—	551	5	5	
—	—	—	587	11	11	