

V

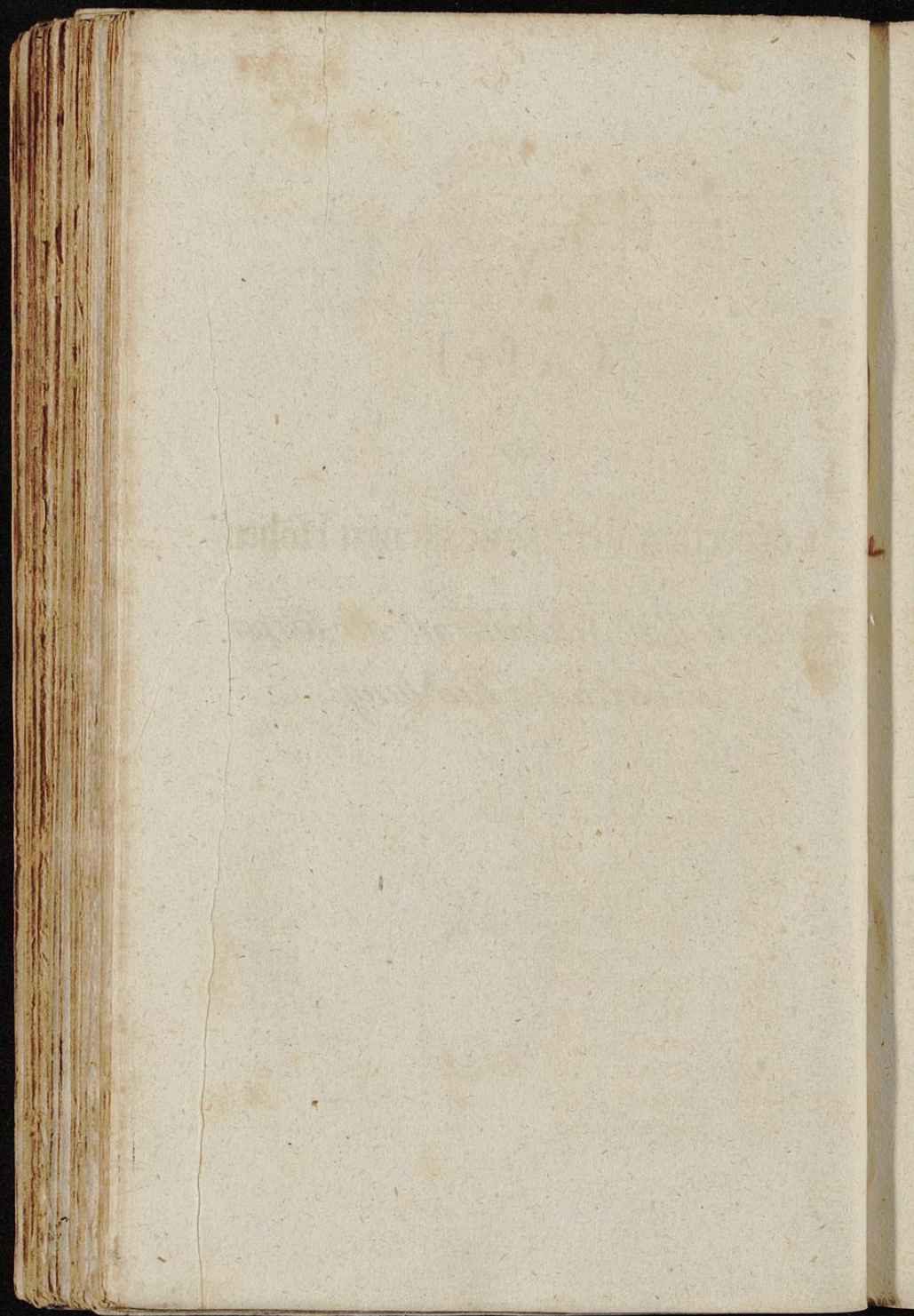
T a f e l

zur

Correction der gemessenen Höhen

wegen der Schwerkraft der Körper

in verticaler Richtung.



Z. Tois.	Corr. Tois.	Z. Tois.	Corr. Tois.	Z. Tois.	Corr. Tois.
100	0,003	400	0,049	700	0,150
110	0,004	410	0,051	710	0,154
120	0,004	420	0,054	720	0,159
130	0,005	430	0,057	730	0,163
140	0,006	440	0,059	740	0,168
150	0,007	450	0,062	750	0,172
160	0,008	460	0,065	760	0,177
170	0,009	470	0,068	770	0,182
180	0,010	480	0,071	780	0,186
190	0,011	490	0,074	790	0,191
200	0,012	500	0,077	800	0,196
210	0,014	510	0,080	810	0,201
220	0,015	520	0,083	820	0,206
230	0,016	530	0,086	830	0,211
240	0,018	540	0,089	840	0,216
250	0,019	550	0,093	850	0,221
260	0,021	560	0,096	860	0,226
270	0,022	570	0,099	870	0,232
280	0,024	580	0,103	880	0,237
290	0,026	590	0,107	890	0,243
300	0,028	600	0,110	900	0,248
310	0,029	610	0,114	910	0,254
320	0,031	620	0,118	920	0,259
330	0,033	630	0,122	930	0,265
340	0,035	640	0,125	940	0,271
350	0,038	650	0,129	950	0,276
360	0,040	660	0,133	960	0,282
370	0,042	670	0,137	970	0,288
380	0,044	680	0,142	980	0,294
390	0,047	690	0,146	990	0,300
400	0,049	700	0,150	1000	0,306

Z.	Corr.	Z.	Corr.	Z.	Corr.
Tois.	Tois.	Tois.	Tois.	Tois.	Tois.
1000	0,306	1300	0,517	1600	0,784
1010	0,312	1310	0,525	1610	0,794
1020	0,319	1320	0,533	1620	0,803
1030	0,325	1330	0,542	1630	0,813
1040	0,331	1340	0,550	1640	0,823
1050	0,338	1350	0,558	1650	0,833
1060	0,344	1360	0,566	1660	0,844
1070	0,351	1370	0,575	1670	0,854
1080	0,357	1380	0,583	1680	0,864
1090	0,364	1390	0,592	1690	0,874
1100	0,370	1400	0,600	1700	0,885
1110	0,377	1410	0,609	1710	0,895
1120	0,384	1420	0,617	1720	0,906
1130	0,391	1430	0,626	1730	0,916
1140	0,398	1440	0,635	1740	0,927
1150	0,405	1450	0,644	1750	0,938
1160	0,412	1460	0,653	1760	0,948
1170	0,419	1470	0,662	1770	0,959
1180	0,426	1480	0,671	1780	0,970
1190	0,434	1490	0,680	1790	0,981
1200	0,441	1500	0,689	1800	0,992
1210	0,448	1510	0,698	1810	1,003
1220	0,456	1520	0,707	1820	1,014
1230	0,463	1530	0,717	1830	1,025
1240	0,471	1540	0,726	1840	1,037
1250	0,478	1550	0,736	1850	1,048
1260	0,486	1560	0,745	1860	1,059
1270	0,494	1570	0,755	1870	1,070
1280	0,502	1580	0,764	1880	1,082
1290	0,510	1590	0,774	1890	1,094
1300	0,517	1600	0,784	1900	1,105

Z.	Corr.	Z.	Corr.	Z.	Corr.
1900	1105	2200	1482	2500	1914
1910	1117	2210	1495	2510	1929
1920	1129	2220	1509	2520	1944
1930	1140	2230	1522	2530	1960
1940	1152	2240	1536	2540	1975
1950	1164	2250	1550	2550	1991
1960	1176	2260	1564	2560	2006
1970	1188	2270	1578	2570	2022
1980	1200	2280	1592	2580	2038
1990	1212	2290	1606	2590	2054
2000	1225	2300	1620	2600	2070
2010	1237	2310	1634	2610	2086
2020	1249	2320	1648	2620	2102
2030	1261	2330	1662	2630	2118
2040	1274	2340	1676	2640	2134
2050	1287	2350	1691	2650	2150
2060	1299	2360	1705	2660	2166
2070	1312	2370	1720	2670	2183
2080	1325	2380	1734	2680	2199
2090	1337	2390	1749	2690	2215
2100	1350	2400	1763	2700	2232
2110	1363	2410	1778	2710	2248
2120	1376	2420	1793	2720	2261
2130	1389	2430	1808	2730	2282
2140	1402	2440	1823	2740	2299
2150	1415	2450	1838	2750	2315
2160	1428	2460	1853	2760	2332
2170	1442	2470	1868	2770	2349
2180	1455	2480	1883	2780	2366
2190	1468	2490	1898	2790	2383
2200	1482	2500	1914	2800	2400

Z. Tois.	Corr. Tois.	Z. Tois	Corr. Tois.	Z. Tois.	Corr. Tois.
2800	2400	3000	2755	3200	3135
2810	2417	3010	2774	3210	3155
2820	2435	3020	2792	3220	3174
2830	2452	3030	2811	3230	3194
2840	2469	3040	2829	3240	3214
2850	2487	3050	2848	3250	3234
2860	2504	3060	2867	3260	3254
2870	2522	3070	2885	3270	3274
2880	2539	3080	2904	3280	3294
2890	2557	3090	2923	3290	3314
2900	2575	3100	2942	3300	3334
2910	2593	3110	2961	3310	3354
2920	2610	3120	2980	3320	3375
2930	2628	3130	2999	3330	3395
2940	2646	3140	3019	3340	3415
2950	2664	3150	3038	3350	3436
2960	2682	3160	3057	3360	3456
2970	2701	3170	3077	3370	3477
2980	2719	3180	3096	3380	3498
2990	2737	3190	3115	3390	3418
3000	2755	3200	3135	3400	3539