

Dingen einen so niedrigen Tarif durchaus nicht zulassen, während in England die hohen Personen=Gelder schon allein Alles wieder ausgleichen.

Endlich verdient hier noch angeführt zu werden, daß für die Beförderung des Briefpost=Wagenbüreaus auf z. B. der London=Birmingham=Bahn, im letzten halben Jahre 1839 der Gesellschaft £ 7391—7—0 gezahlt wurden.

## 20. Im Jahre 1840 fertige Bahnen.

Die Länge derselben wird nahe 280 bis 290 geographische Meilen betragen, und im Jahre 1841, 370 bis 380 Meilen, wofür dann die ungeheure Summe von  $404\frac{1}{2}$  Millionen Thaler verausgabt worden sein wird.

Hannover, im März 1841.

Zur leichteren Vergleichung werde hinsichtlich des Maaßes und des Gewichtes noch das Nachstehende bemerkt.

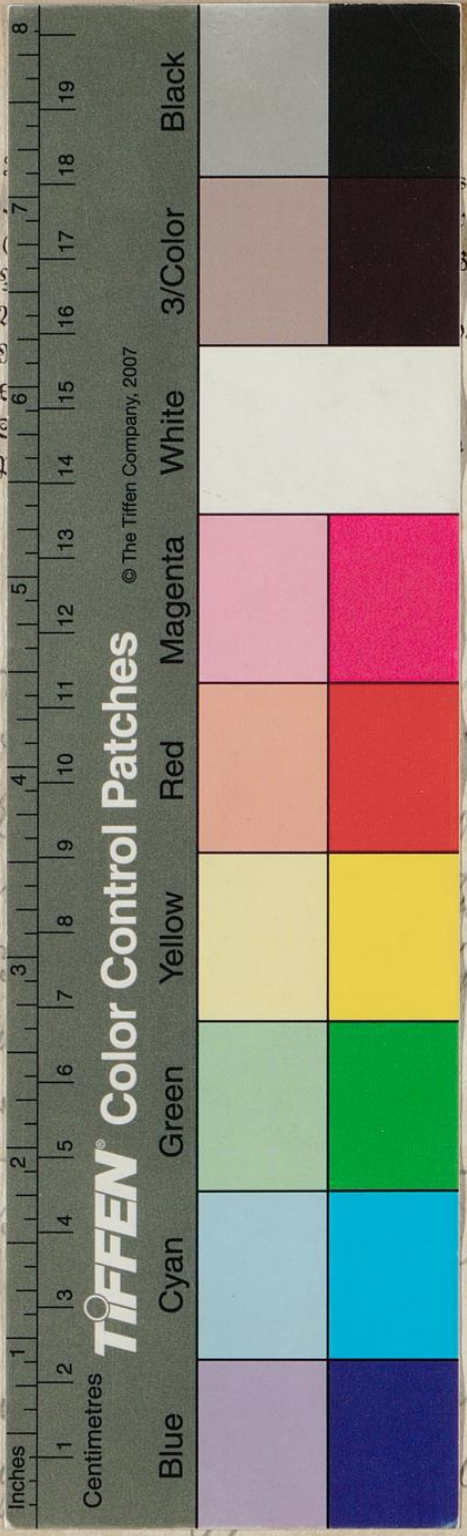
- 1 Yard = 3 Engl. Fuß =  $0^m,914\ 383\dots$  =  $3,1305$  Hannov. Fuß =  $2.91340$  Rheinl. Fuß.
- 1 Engl. Meile = 5280 Engl. Fuß =  $1609.3123$  Meter =  $5509.565$  Hannov. Fuß.
- 1 Geogr. Meile =  $22842.54$  Pariser Fuß =  $7420.16$  Meter =  $23642.1$  Rheinl. Fuß, =  $25403.2$  Hannov. Fuß, eine Hannov. Meile hält aber  $25400$  Hannov. Fuß oder  $7419.205$  Meter.
- 1 Preuß. Meile =  $24000$  Rheinl. Fuß =  $7532.48$  Meter, wenn nämlich der gesetzliche Meter  $443.296$  Pariser Linien hält.

- 1 Tonne Engl. = 2240 Pfd., avoir du poids, = 1015.86  
 Kilogramm, = 2172.38 Pfd. Cölnisch oder Hannoverisch  
 (nach den Hannov. Gewerbeblättern fast ganz genau 2172  
 Pfd. Hannoverisch).
- 1 Acre = 4840 □ Yards = 185.275 Hannov. oder 284.0  
 Rheintl. □ Ruthen.
- 1 £ = Sterling = 20 Schilling = nahe 7  $\mathcal{F}$  Courant.
- 1 Schilling = 12 Pence = etwa 8  $\mathcal{g}$  3  $\mathcal{d}$  und
- 1 Pence = etwas über 8  $\mathcal{d}$ .

—♦♦♦—

Ihre Hancow Locomotive wegen der nun  
 wachsenden Dampfmaschinen Leistung  
 3000 lb Kohlenverbrauch in 100 h zu  
 13  $\mathcal{g}$  muss durch die Th. B. u.  
 also zu 3 nur 39  $\mathcal{g}$  werden  
 6 Meilen Dampfmasch zu 12  $\mathcal{g}$  2 " 12  $\mathcal{g}$   
 das Minimum der Abzug  
 abgezogen 1 "  
 Zusammen ist also der Abzug  
 Verbrauch 3 Locomotiven 42  $\mathcal{g}$  12  $\mathcal{g}$   
 Leistung  
 oder für die einzelnen wachsenden  
 Dampfmaschinen 14  $\mathcal{g}$  17  $\mathcal{g}$  groß

Lynce  
 wandern  
 3000 to  
 13 1/2  
 also zu  
 6  
 was  
 auf  
 zusammen  
 bewirkt  
 3  
 12  
 oder  
 Vermessung



= 1015.86  
 Hannoverisch  
 genau 2172  
 oder 284.0  
 Courant.  
 und

12  
 13  
 12

12 1/2

12