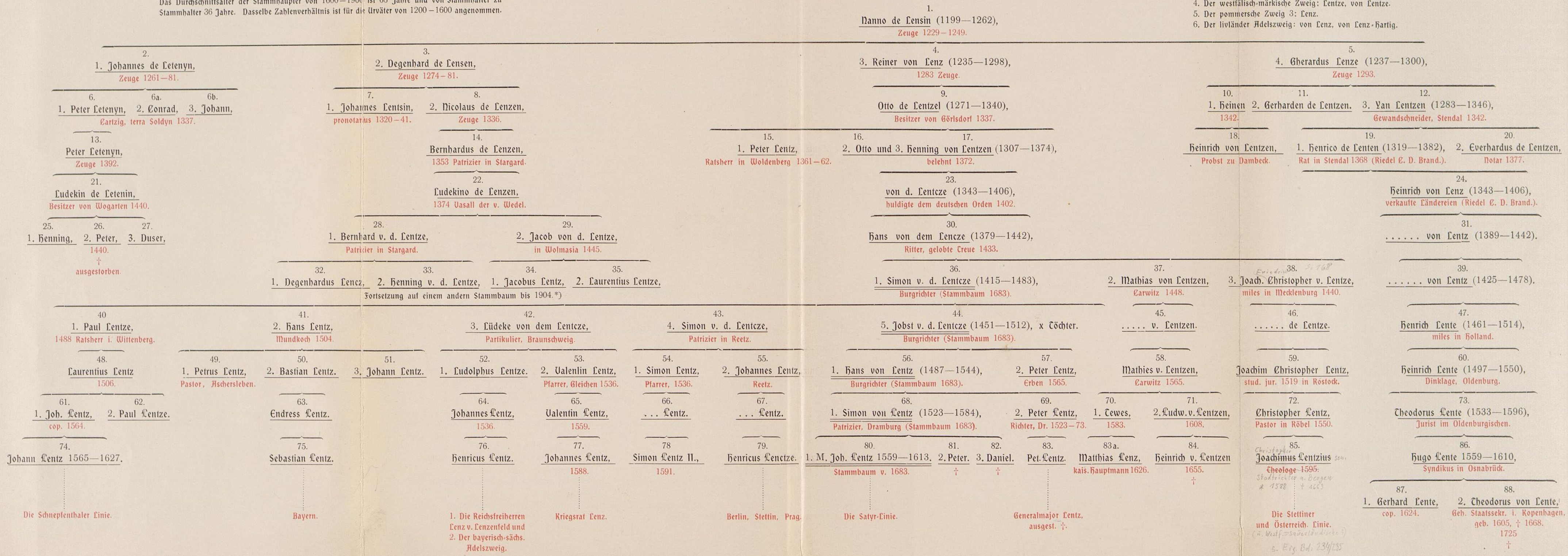
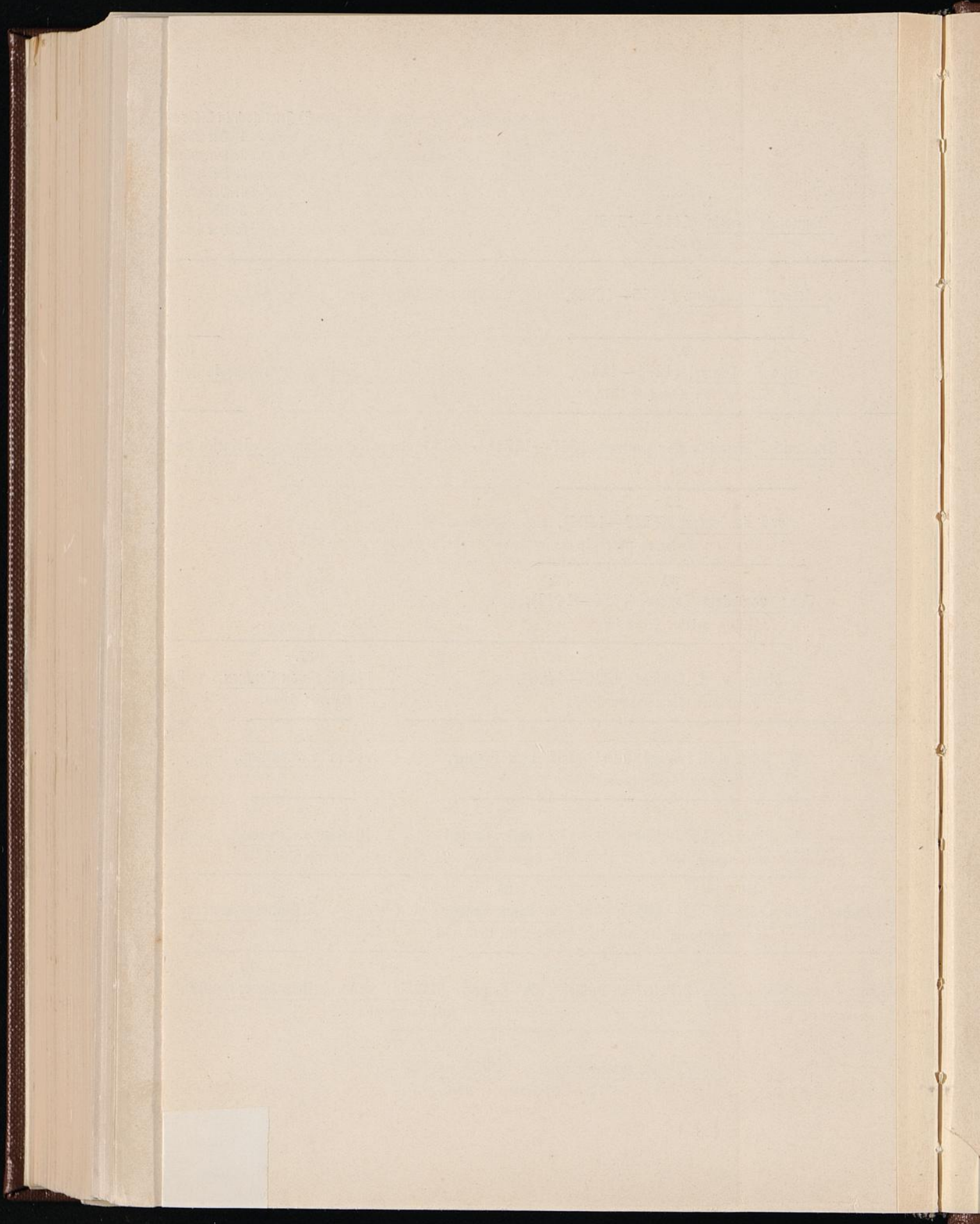


Der älteste Stammbaum (Adelstafel) der Familie Lenz, Lentz, Lentze, Lente.

Anm. Das rot Geschriebene und die schwarz unterstrichenen Namen und Zahlen sind urkundlich. Das Durchschnittsalter der Stammhäupter von 1600—1900 ist 63 Jahre und von Stammhalter zu Stammhalter 36 Jahre. Dasselbe Zahlenverhältnis ist für die Urväter von 1200—1600 angenommen.



*) Jetzt noch in Blüte stehend folgende Zweige im Anschluss an No. 34: Jacobus Lentze:
 1. Der sächsische Zweig 1: Lentz.
 2. Der württembergische Adelszweig: Lentz von Deckarhausen.
 3. Der süddeutsche Adelszweig: Freiherren von Lentz.
 4. Der westfälisch-märkische Zweig: Lentze, von Lentze.
 5. Der pommersche Zweig 3: Lentz.
 6. Der livländische Adelszweig: von Lentz, von Lentz-Hartig.



Philipp
Wallfisch

Abbat.
Baling

Anna
Wallfisch

Abbat.
Guntz

oooooooo

Anna Lenz.

Cath. Balling
 Anna
 Cath.

Otilia Mallgras
 nups. (1) Ambrosio Brande. hic venitus ex M. Ambrosio
 (2) Jac. Balling, b. de ...
 Cath. Balling, nups.
 Isaaco Balling, dom.
 Prediger in Wendal
 Anna Desallin, nups. (1) Mich. Quantz, (2) A. Oxid. Relars, b. de ...
 Prediger in Wendal
 Catharina Gronthorin, nups. M. Sam. Lutz, dom.
 Prediger in Wendal
 Ex hoc coniugio procreati
 hodie superstites 22.

Simon Lutz
 Dosten finlulapen ... fol 120
 Kinder im Rindel Kinder calabl.

Jobst Lutz

Hans Lutz

In Lutz so die ...
 Von 200 Jahren ...

Simon Lutz
 Patris in Saambias

M. Johannes Lutz

n. 1559. Tramburgi. t. 1613. 1. Sept.
 Disca sal ...
 Thomae Hebreri ...
 Laurentius ...
 ab an. 1582. (2) zu ...
 ab an. 1585. (3) zu ...
 ab an. 1589. (4) zu ...
 ux. Gertraud ...
 Pharmacopole ...

Petrus Lutz

Petrus ...
 in ...

Margaretha Lutz

nups. ...
 itidem ...

Daniel Lutz Anna Lutz

Isaac Lutz
 n. 1583. t. 1585.

M. Samuel Lutz
 n. 1584. 22. Dec. t. 1642. 14. Jul.

In ...
 ab an. 1614. (2) zu ...
 ux. (1) Marg. ...
 fil. ...
 (2) Elis. ...
 t. 1636. (3) Elis. ...

Elias Lutz
 n. 1587. t. 1626.

In ...
 Secretarius ...
 ux. ...
 fil. ...

Religios filias, non filios.

Johannes Lutz
 n. 1589. Jur. Cand. t. 1611.

Gertraud Lutz
 n. 8. t. 1610.

Johannes Lutz
 n. 1611. Jur. Practicus t. 1630.
 ux. Otara ...
 verbens. 1635. t. 1636. cum filio.

Isula Lutz
 n. 1613. t. 1615.

M. Samuel Lutz
 n. 1614. 26. Mart. t. 1670. 3. p. ...

In ...
 ux. Cath. ...
 chaelis ...

Simon et Elias
 n. 1619. t. eod.

Margaretha Lutz
 n. 1619. t. eod.

Anna Daniel
 n. 8. t. 1620. n. 1621. t. 1621.

M. Samuel Lutz
 n. 1614. 14. Jul.

In ...
 ux. ...

Johannes Lutz
 n. 1614. 13. Jan. t. 1649. 2. Mart.

Anna Elisabeth Lutz
 n. 1618. 10. Jul. t. 1672. 19. Apr. p. ...

Daniel Lutz
 n. 1621. 2. Jan. t. 1675. 11. Sept.

ux. ...
 ux. ...

Elias Lutz
 n. 1623. 6. Nov. t. 1682. 23. Sept. p. ...

Urs. Sophia Lutz
 n. 1626. 7. Febr. t. 1682. 23. Sept. p. ...

Jo. Christian Lutz
 n. 1628. 28. Aug. t. 1717. 1. Jan. t. 1722.

Paullus Lutz
 n. 1631. 24. Nov. t. 1681. 15. Apr. t. 1707.

Constantin Lutz
 n. 1634. 6. Oct. t. 1687. 17. Oct.

Catharina Sophia Lutz
 n. 2. Febr. t. 25. Febr. 1678.

Anna Elis. Lutz
 n. 1679. 10. Febr.

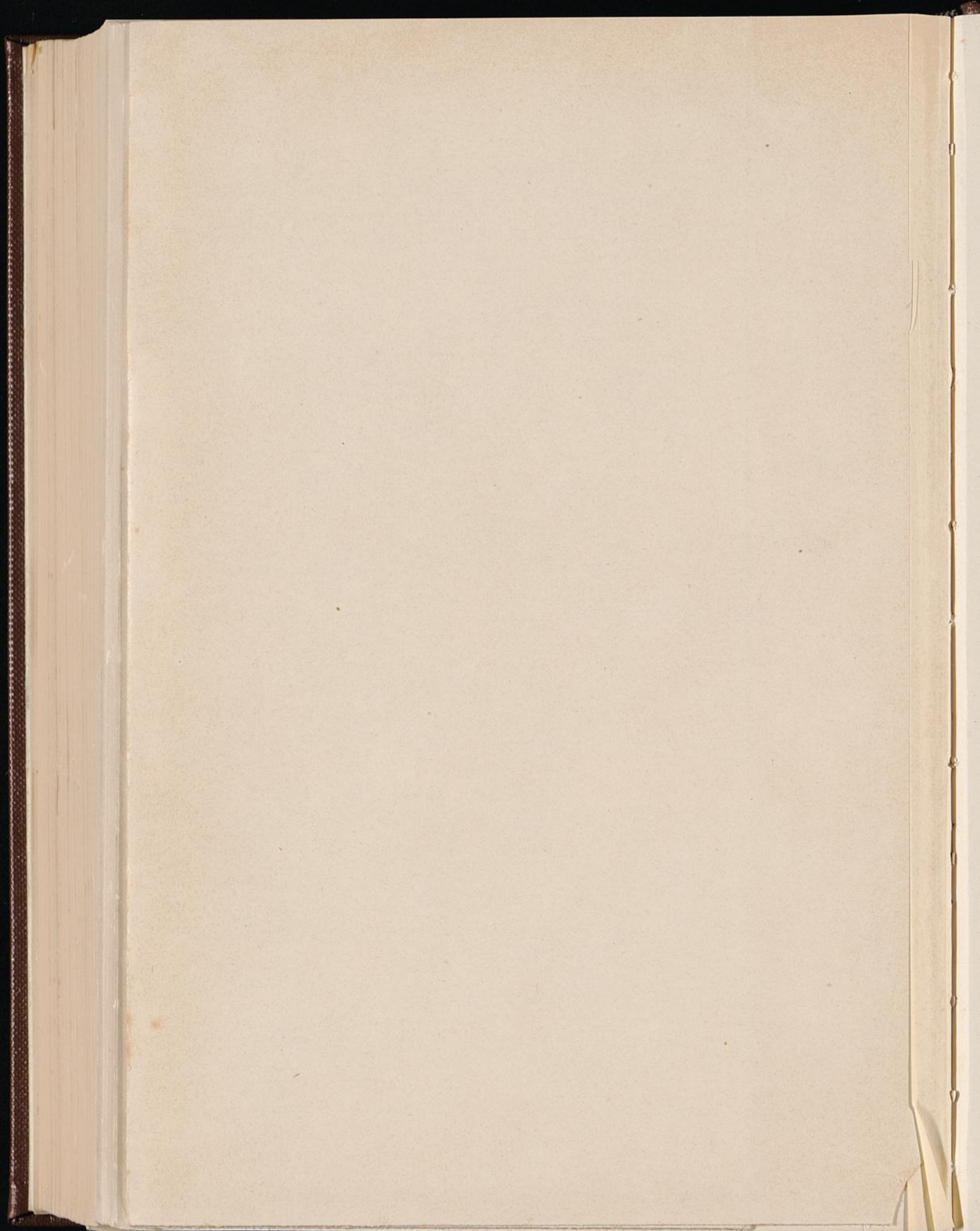
Dot. Hedwig Lutz
 n. 1681. 25. Oct.

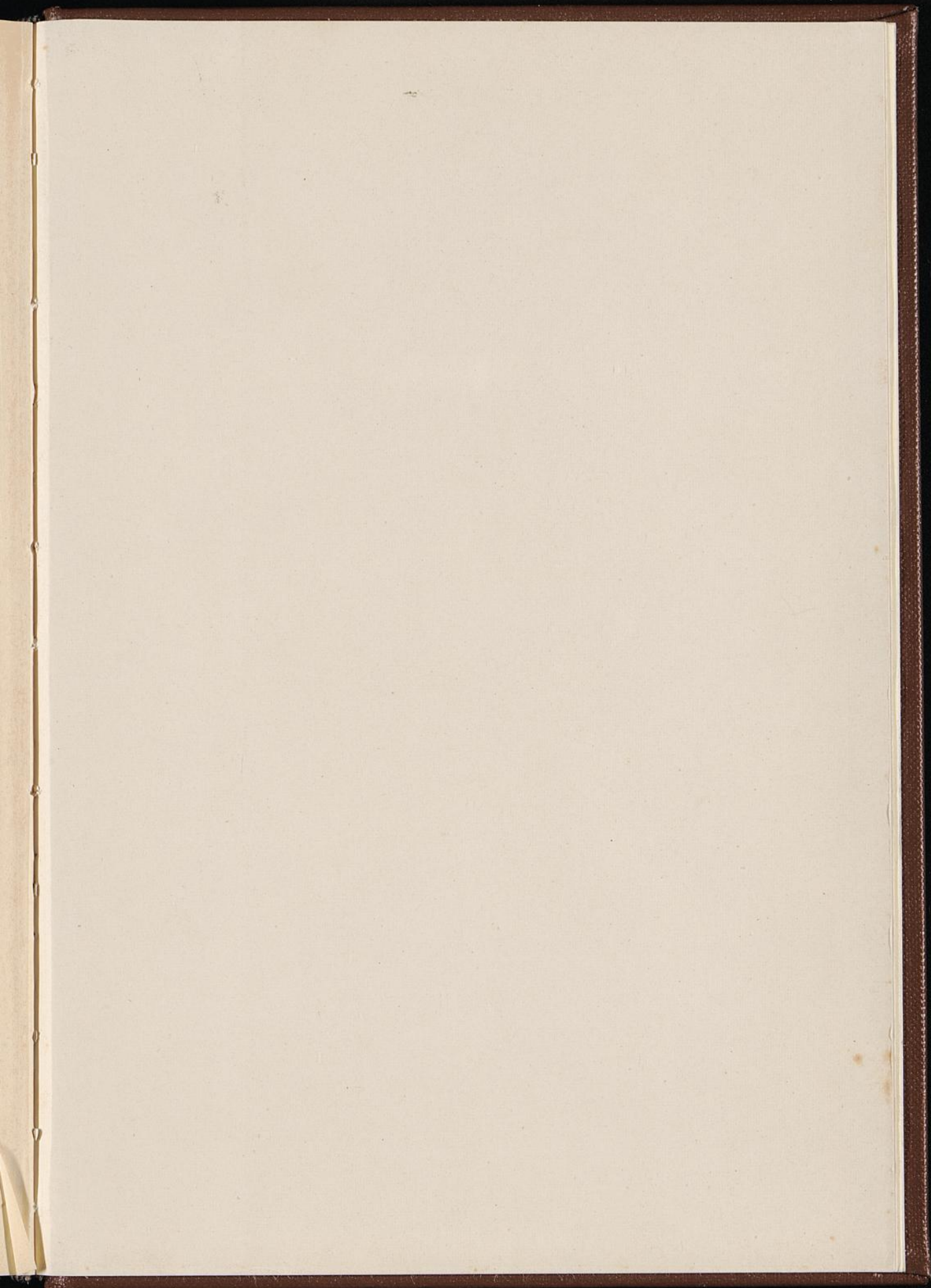
Sam. Augustus Lutz
 n. 23. Apr. t. 1707.

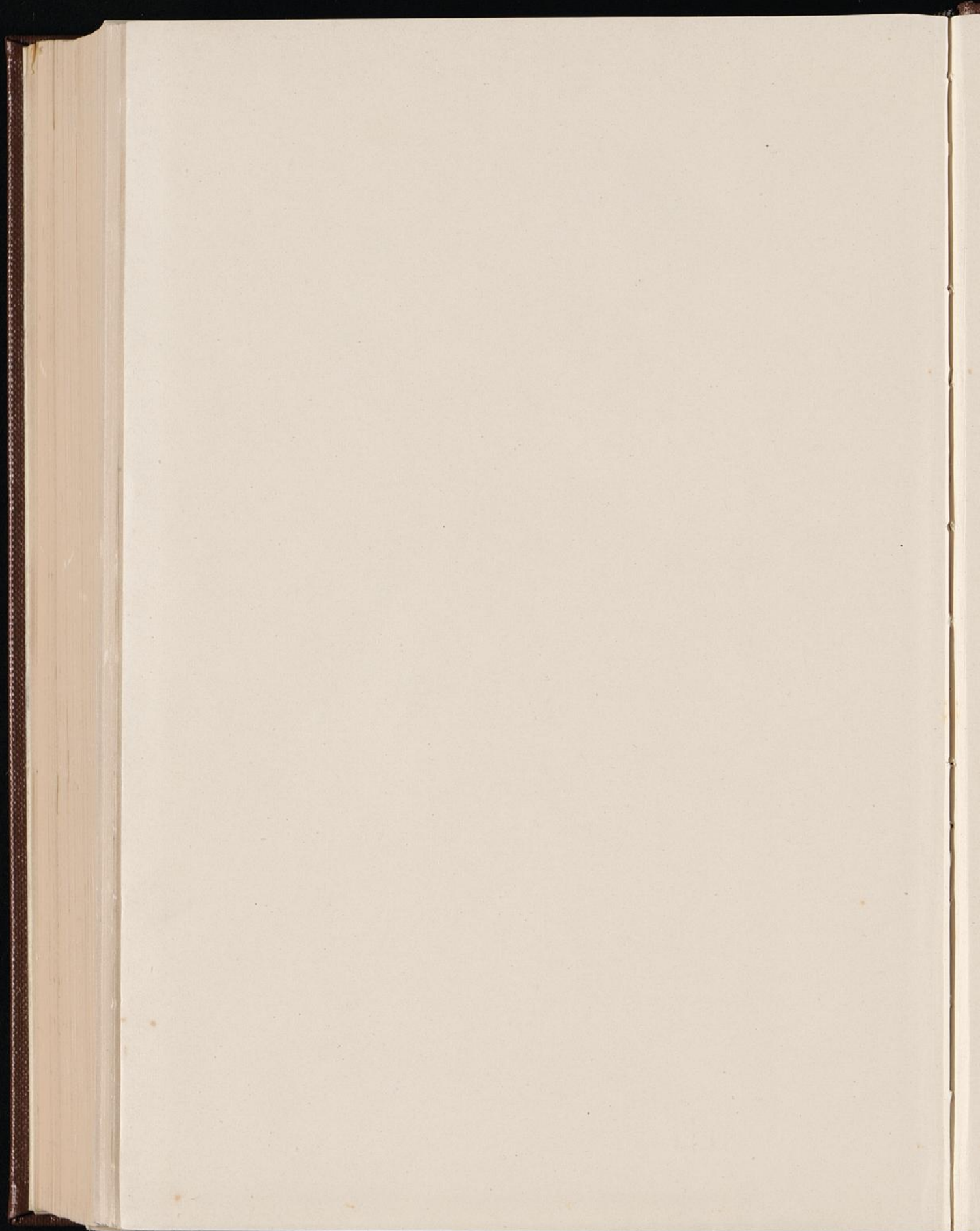
Jo. Daniel Lutz
 n. 1680. 10. Dec. t. 1707.

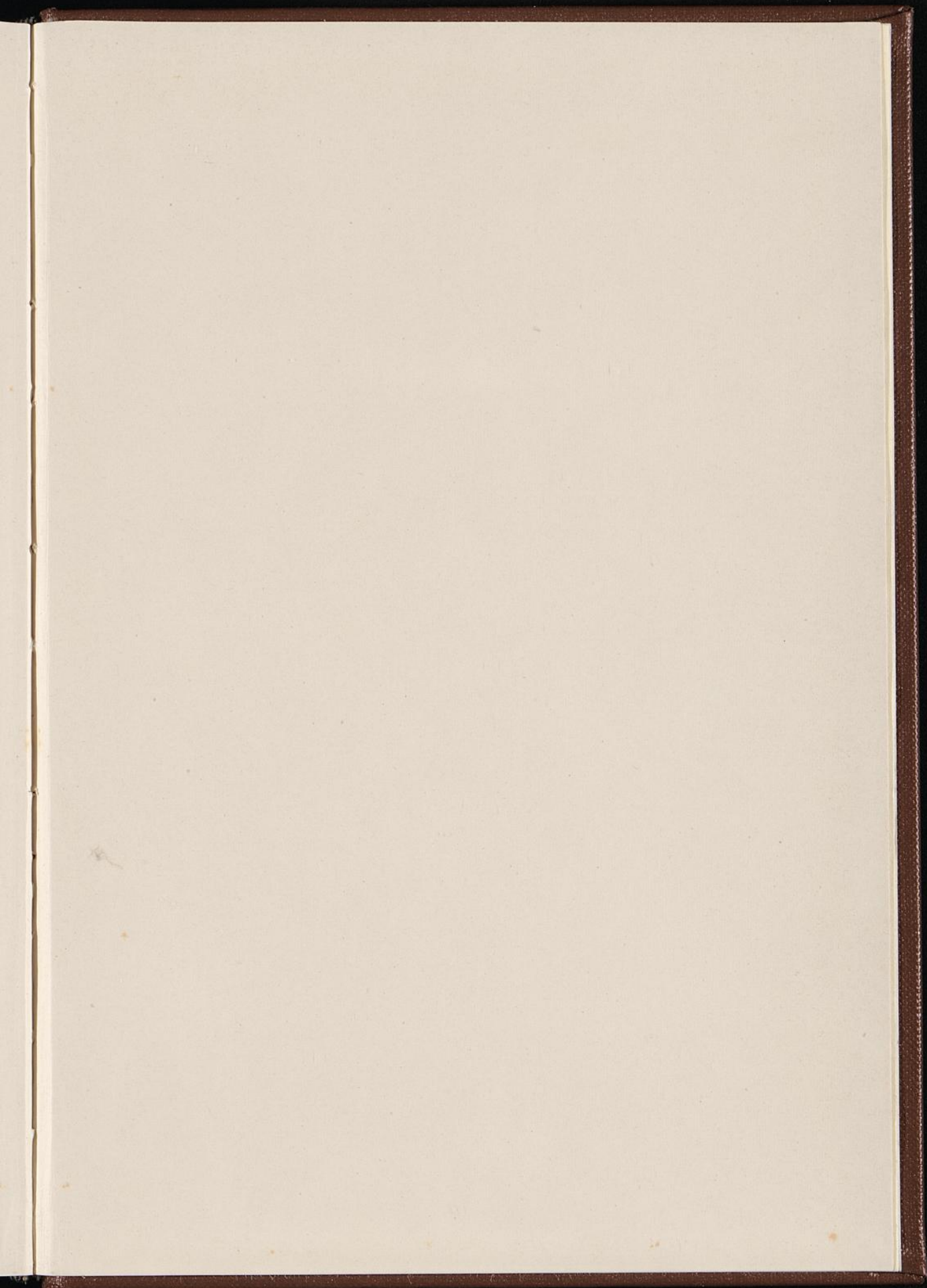
Carl Fridrich
 n. 1683. 22. Apr. t. 3. Jun. eod.

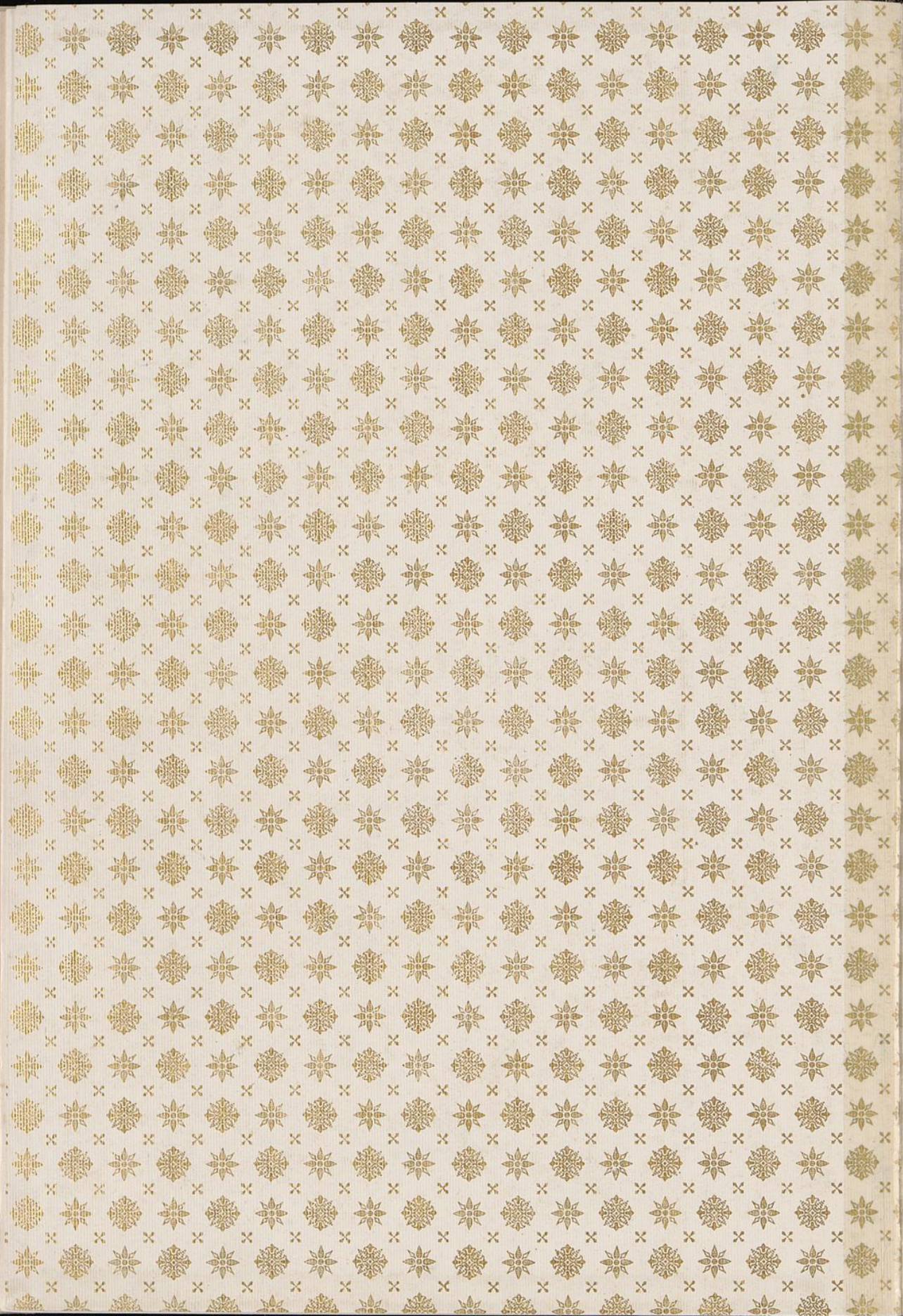
1687. 9. Oct.
 1689. 7. Oct.
 1691. 2. Oct.











Inches

1 2 3 4 5 6 7 8 9 10 11 12 13 14 15 16 17 18 19 8

Centimetres

1 2 3 4 5 6 7 8 9 10 11 12 13 14 15 16 17 18 19 8

TIFFEN® Color Control Patches

© The Tiffen Company, 2007

Blue	Cyan	Green	Yellow	Red	Magenta	White	3/Color	Black
Light Blue	Light Cyan	Light Green	Light Yellow	Light Red	Light Magenta	White	Light Grey	Black
Dark Blue	Dark Cyan	Dark Green	Dark Yellow	Dark Red	Dark Magenta	White	Dark Grey	Black

