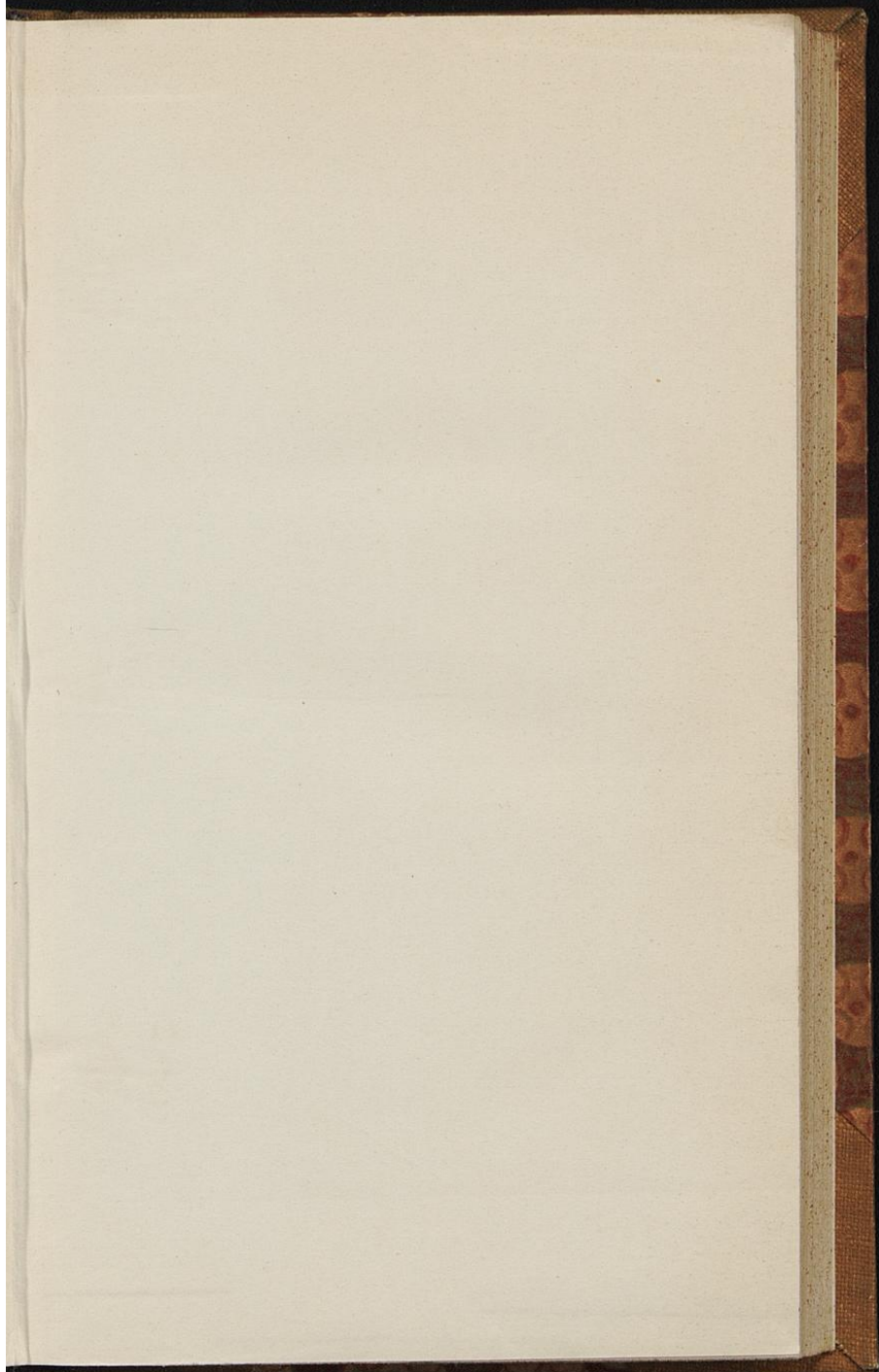
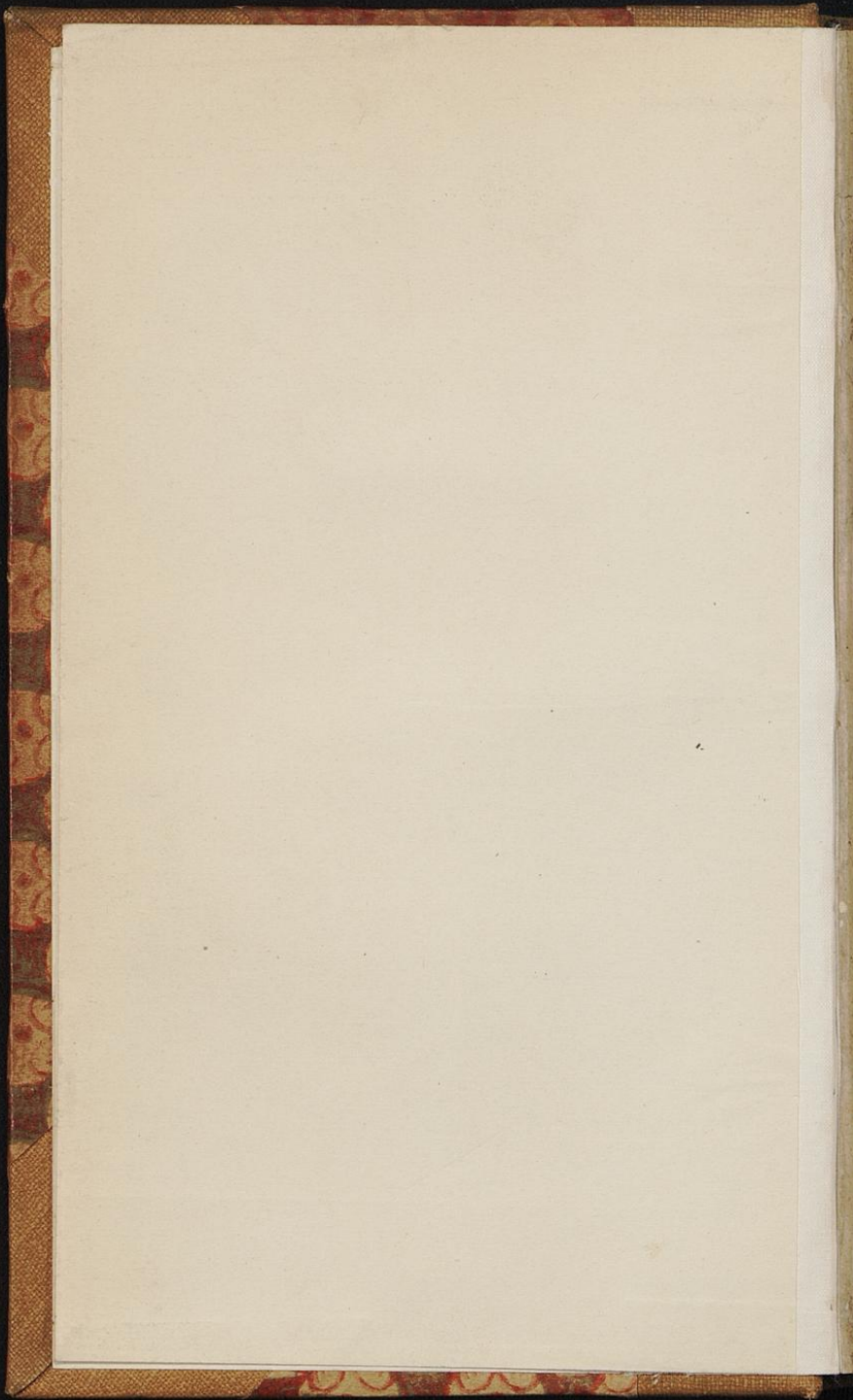


PAUL ADAM NACHFOLGER
KARL LION
KUNSTBUCHBINDEREI
DUSSELDORF





Das
Brittische
Besteuerungs-System,
insbesondere
die Einkommensteuer,
dargestellt,
mit Hinsicht
auf die in der Preussischen Monarchie
zu
treffenden Einrichtungen.

Von
Friedrich von Haumer,
Königl. Preuss. Regierungsrath.

