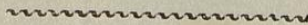
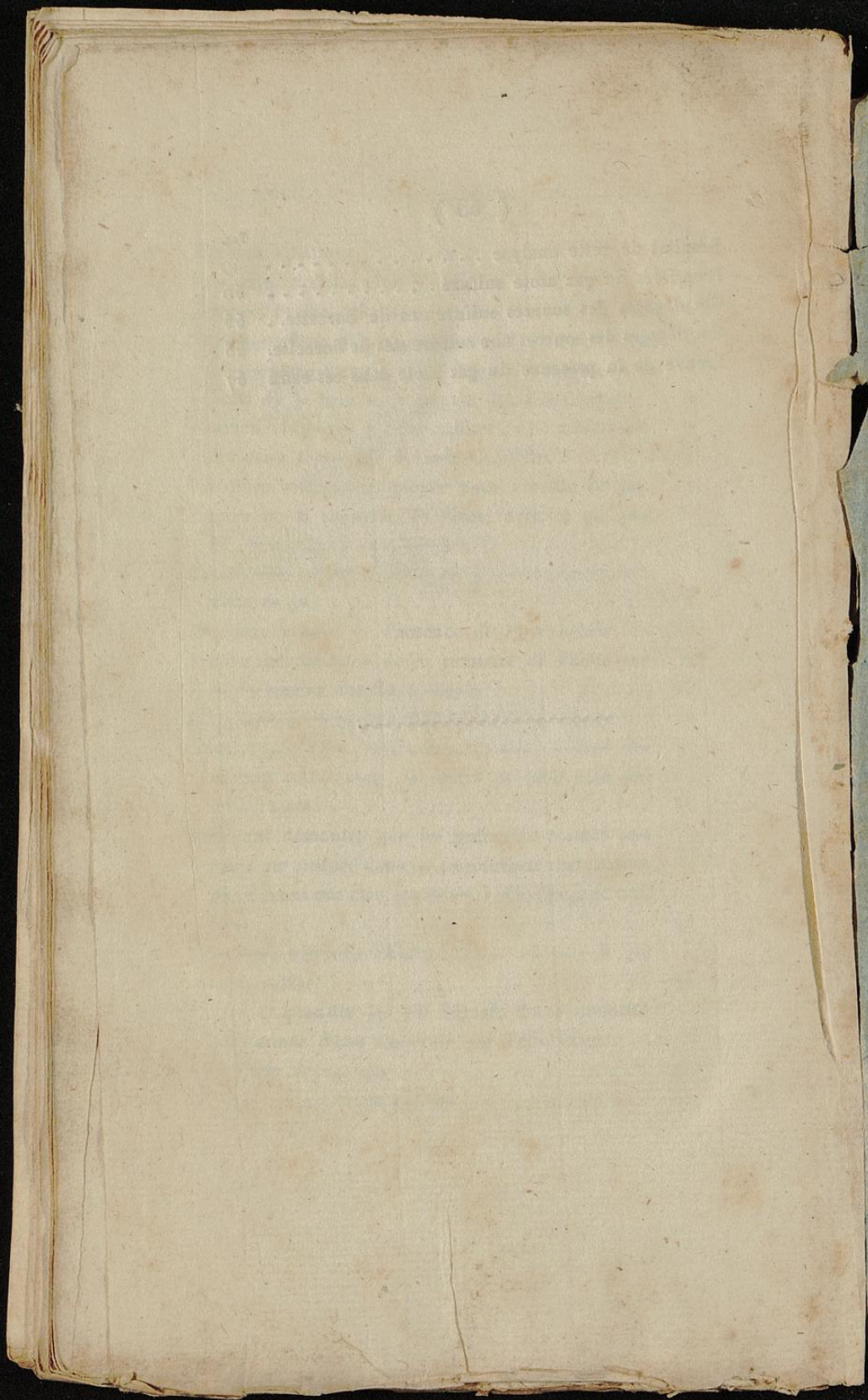

TABLE DES MATIÈRES.

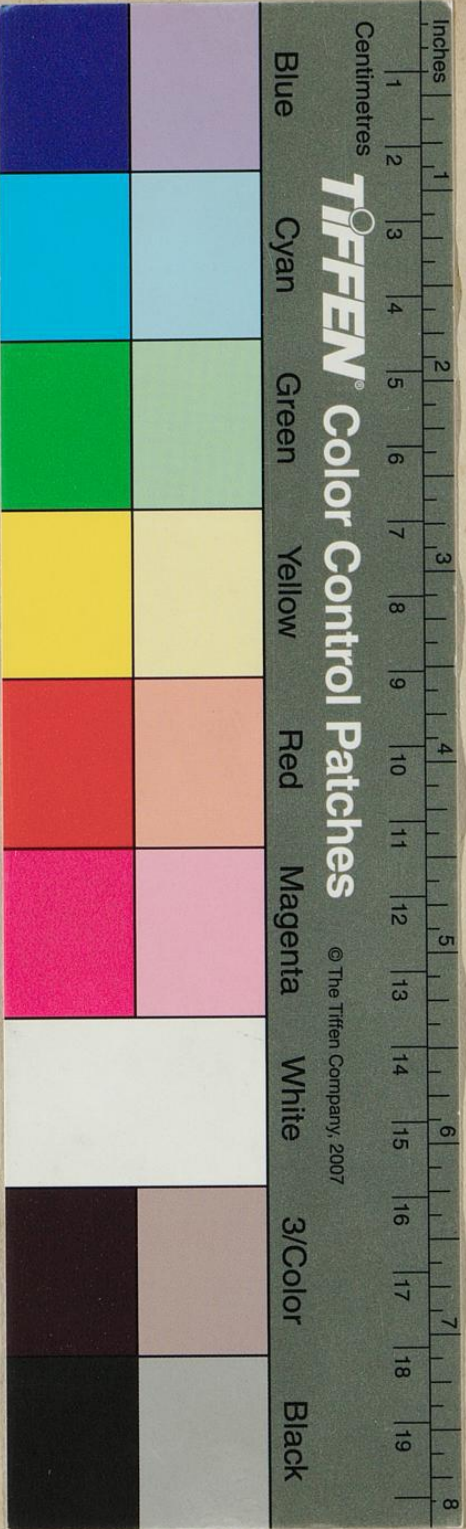
	Pag.
P RÉFACE.	v
Topographie de Borcette.	1
Observations géologiques.	2
Sources sulfureuses ou inférieures	3
Source nommée Pocken-Brunnen.	3
Description	3
Propriétés physiques	3
Examen chimique	4
Effet des réactifs.	4
Induction tirée de l'effet des réactifs.	9
Substances découvertes par l'effet des réactifs.	10
Analyse	11
Résultat de l'analyse.	18
Fontaine qui sert à la boisson	19
Description	19
Propriétés physiques	19
Examen chimique	20
Effet des réactifs etc.	20
Analyse	21
Résultat de l'analyse.	22
Sources non sulfureuses ou supérieures.	23
Source nommée fontaine bouillante.	23
Description	23
Propriétés physiques	23

	Pag.
Examen chimique	24
Effet des réactifs, etc.	24
Analyse et son résultat	26
Tableau comparatif des analyses des principes fixes des sources thermales de Borcette, comparées à celle de la source principale d'Aix-la-Chapelle.	28
Examen chimique du gaz sulfuré, qui minéralise les eaux thermales d'Aix-la-Chapelle.	29
Première méthode employée pour obtenir ce gaz.	29
Preuve de la présence de l'azote dans ce gaz par les propriétés y reconnues	31
Essais faits pour trouver s'il y a de l'hydrogène dans ce gaz.	33
Première preuve de l'absence de l'hydrogène.	34
Preuve incontestable de la présence de l'azote par la formation d'acide nitrique.	36
Deuxième preuve de l'absence de l'hydrogène	37
Preuve que dans le mélange gazeux, dégagé des sources sulfureuses, le soufre ne peut être uni qu'à l'azote.	38
Essai qui démontre que les précipités formés par notre gaz sulfuré dans les dissolutions métalliques ne peuvent pas être attribués à l'hydrogène sul- furé.	40
Deuxième méthode employée pour obtenir le gaz azote sulfuré	42
Nature et quantité des gaz dégagés d'une quantité déterminée d'eau minérale par l'ébullition	45
Proportion de ces gaz	46
Analyse du gaz azote sulfuré	46

	Pag.
Résultat de cette analyse	49
Propriétés du gaz azote sulfuré	50
Gaz dégagés des sources sulfureuses de Borcette. .	55
Gaz dégagés des sources non sulfureuses de Borcette.	56
Preuve de la présence du gaz azote dans ces eaux	57







Centimetres

1 2 3 4 5 6 7 8 9 10 11 12 13 14 15 16 17 18 19

Inches

1 2 3 4 5 6 7 8

TIFFEN Color Control Patches

© The Tiffen Company, 2007

Blue

Cyan

Green

Yellow

Red

Magenta

White

3/Color

Black

