

bahrer des Geheimnisses des Bösen. Patrusim, falsche Zeichendeuter. Caslu-  
him, thörige Unbeständigkeit, Caphtorim, falsche Wahrsag

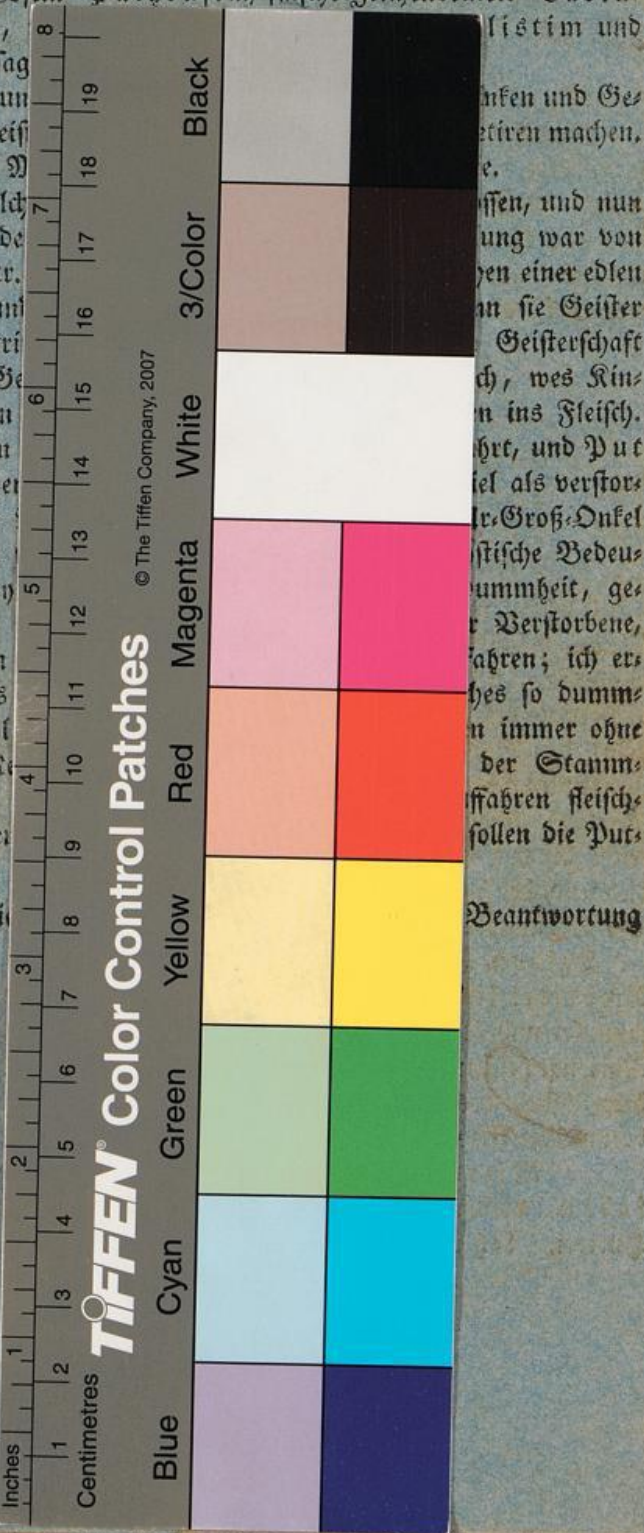
Philistim aber nennt un-  
fellschaft Schaden thun. 2) Geis-  
3) Deffner aller Wunder und M

Nr. 1. zeigt an, mit welch-  
bin ich versichert, der Brand de-  
einem Philister angestellt. Nr.  
deutschen Tisch-Gesellschaft und  
sind, die gute Bruderschaft trit-  
mit einander trinken. Was Ge-  
des Geister sie seyn mögen, denn

Von Put allein werden in-  
heißt, nach einem philologischen  
ben, welches vielleicht auf die  
der Philister sei todt geboren-  
tung Puts, nach Bromley  
gen das Wort Verstorben in-  
wäre er gleich fleischlich dumm  
kläre also jenes Verstorben als  
todt ist, daß es nicht einmahlt  
Noth leben bleibt. Meine Ne-  
vater der Put-Hähne ist,  
licher Dummheit als bei dieser  
Hähne ihr Put anders haben,

Schließlich werfe ich die  
derselben :

Können die



listim und

inken und Ges-  
etiven machen,  
e.

ffen, und nun  
ung war von  
en einer edlen  
an sie Geister  
Geisterschaft

ch, wes Kin-  
n ins Fleisch.  
het, und Put  
iel als verstor-  
r.Groß-Dunkel  
stische Bedeus-  
ummheit, ge-  
e Verstorbene,  
fahren; ich er-

hes so dumme  
n immer ohne  
der Stamm-  
ffahren fleisch-  
sollen die Put-  
Beantwortung

