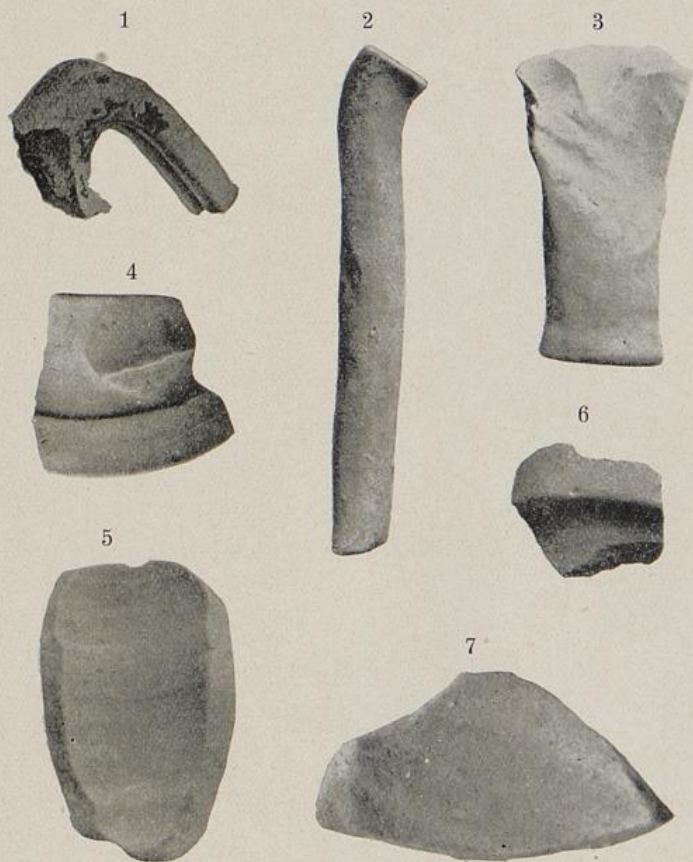


Tafel II

Römische Fundstücke von der „Burg“ in Oberaden



1 gefunden Mai 1896

Besitzer: Dortmunder Museum

2—7 gefunden September 1905

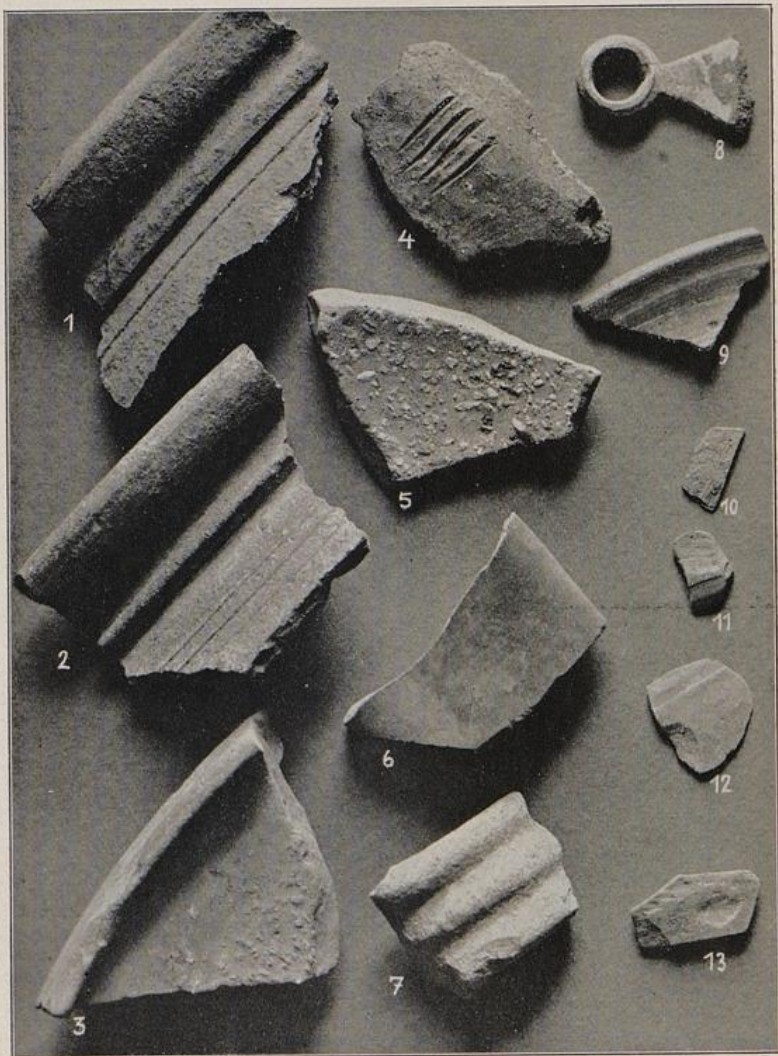
Besitzer: Pfarrer Prein in Hohenlimburg

Nicht ganz  $\frac{1}{4}$  natürlicher Größe



Tafel III

Römische und andere Fundstücke aus dem Seseke-Körne-Winkel  
Besitzer: Städt. Gustav-Lübcke-Museum, Hamm



- 1 u. 2 Randstücke spätrömischer Kochtöpfe
- 3 Randstück einer römischen Reibschale
- 4 Bruchstück eines einheimischen Gefäßes mit roher Strichverzierung. Nachschriftlich?
- 5 Bruchstück einer römischen Reibschale
- 6 Bruchstück eines Wehsteines
- 7 Bruchstück eines römischen Henkels
- 8 Teil eines Anhängers (Hals schmuck) Bronze
- 9 Randstück eines römischen Gefäßes (schwarz)
- 10—13 Terra sigillata



Tafel IV



Ufertafel



Schlangebuche



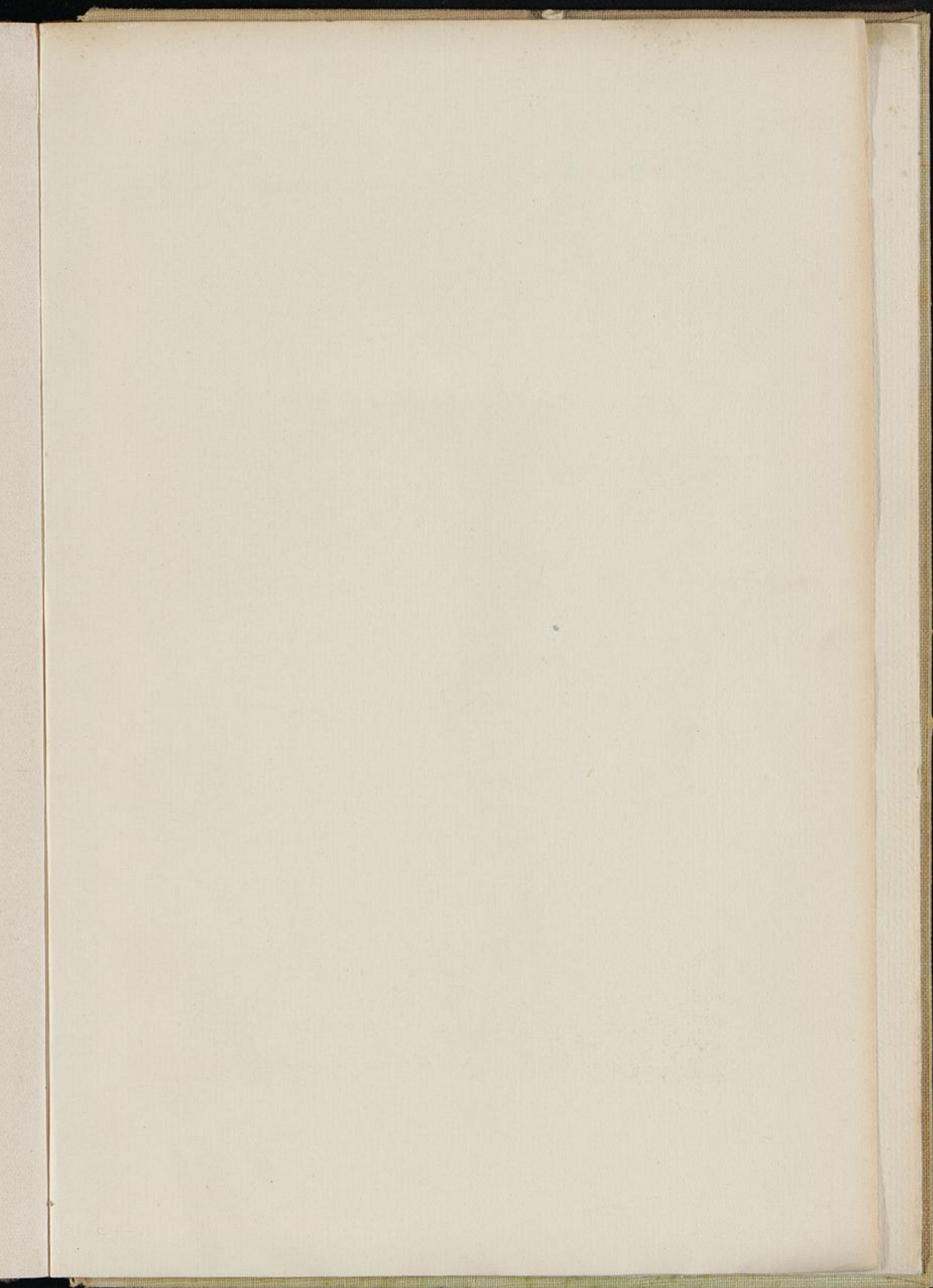
Tafel V



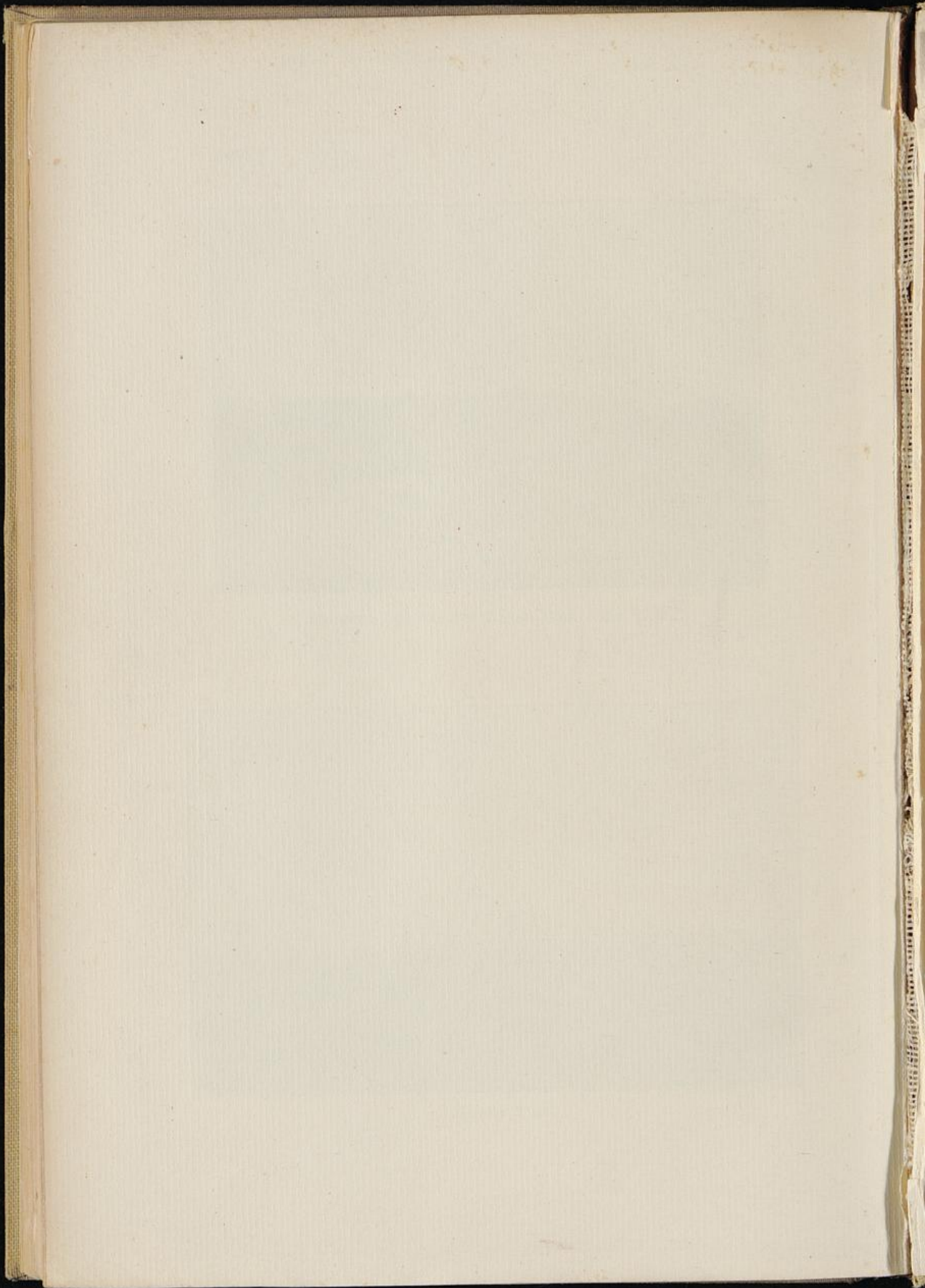
Sundern, dahinter der Damm zum Lager Miso



Werder Lüte







Inches 1 2 3 4 5 6 7 8  
Centimetres 1 2 3 4 5 6 7 8 9 10 11 12 13 14 15 16 17 18 19

# TIFFEN® Color Control Patches

© The Tiffen Company, 2007

Blue	Cyan	Green	Yellow	Red	Magenta	White	3/Color	Black
Light Blue	Light Cyan	Light Green	Light Yellow	Light Red	Light Magenta	White	Light Brown	Light Gray
Dark Blue	Dark Cyan	Dark Green	Dark Yellow	Dark Red	Dark Magenta	White	Black	Black