

## Errata.

In dem elencho capitum L. I. cap. III. lin. 7. lege Henricum. pag. 16. lin. 19. lege Glichou. lin. 21. lege Maonis. p. 17. lin. 3. lege Henricum. p. 20. lin. 23. lege Brechta. p. 24. lin. 34. lege Rabinswalde. p. 26. lin. 4. lege respectiret, & lin. 32. lege n. IV. p. 27. lin. ult. lege Cisnicenf. p. 31. lin. 26. lege & vastæ. p. 34. lin. 30. lege Ubenberg. p. 35. lin. 14. lege Sanct. petrinum. p. 41. lin. 10. lege Bluharts. p. 42. lin. 28. lege maldra. lin. 31. lege Ditericus. p. 45. lin. 33. lege Conscientia. p. 56. lin. 36. lege debent. p. 57. lin. 1. lege Vinca. lin. 18. lege Sartoris. lin. 20. lege Scriptoris. p. 59. lin. 1. lege digni. p. 60. lin. 8. lege Püstern. lin. 15. lege Püstern. lin. 26. lege Rittern. p. 61. lin. 1. lege sin. p. 62. lin. 2. lege were. lin. 10. lege Haben. p. 63. lin. 17. lege Leisnicenf. p. 65. lin. 7. lege Hoens Histor. p. 68. lin. 22. lege Arnshaug. p. 69. lin. 8. lege venerunt. p. 70. lin. pen. lege rürn. p. 71. lin. 5. 6. lege bey Euren truben. p. 73. lin. 1. lege Grauen. lin. 16. allegatus Vrfinus in Menckena scriptor. rer. German. ponatur post allegatum Bircken. lin. 19. p. 78. lin. ult. lege zerstöhret. p. 80. lin. 25. lege starb. p. 81. NB. Dieser Bogen ist denen Zahlen nach zweymahl, und wird daher diese Pagina mit dem folgenden in denen Erratis mit a. der drauf folgende Bogen mit b notiret. p. 82. a. lin. 3. lege andern. p. 83. a. lin. 6. lege standß. lin. 18. lege zuvermeiden. p. 85. a. lin. 2. lege Blanckenberg. NB. Es muß durch die ganze Historie nicht Blanckenburg, sondern Blanckenberg heißen, wenn die Rede von denen Grafen zu Schwarzburg, Blanckenbergischer Linie ist. p. 87. a. lin. 27. lege conventui. p. 88. a. lin. 15. lege Bördern. p. 84. b. lin. 17. lege sin. p. 87. b. lin. 20. lege condemnamus. p. 89. lin. 20. lege Becher. p. 92. lin. 16. lege Romanorum Rex. lin. 28. lege iure. p. 93. lin. 26. lege Altwiel. p. 95. lin. 21. lege wäre je, daß sie jemandt. lin. 24. lege wäre auch. p. 96. lin. 7. lege auch ist geredt, wäre daß, p. 97. lin. 11. lege Eltwiel. p. 104. lin. 27. lege Germansdorff. p. 106. lin. 14. lege Herr zu Blanckenberg und Ranisß. p. 107. lin. 27. lege Herr zu Ranisß. lin. 32. lege genanter. lin. ult. lege Herrn zu Ranisß. p. 108. lin. 6. lege Herrn zu Ranisß. p. 115. lin. 17. lege die ire bey uns legin. lin. 18. lege unsir manne. p. 119. lin. 21. lege 1200. Keinsische Guldten. p. 121. lin. 30. lege dre land und lüte, p. 122. lin. 1. lege vorgegebin lin. 6. lege omnia lin. 8. lege collocatione lin. 24. lege Buinhardt. p. 125. lin. 1. lege unser. p. 129. lin. 9. lege uns ingethan. lin. 25. lege allodia. p. 130. lin. 2. lege Graf Eitlger. p. 141. lin. 1. Graf Eitlger. lin. 3. lege Daß, etliche, p. 146. lin. 21. lege Grafen Heinrichen wären denn p. 149. lin. 5. lege p. 154. lin. 9. lege Münß-Ordnung. p. 155. lin. 1. lege Brandenstein zu gehalten. p. 160. lin. 2. lege eine Tochter lin. 8. lege Techeburgensis lin. 9. lege wir oben, lin. 10. lege Henrico p. 163. lin. 32. lege Jenisius.



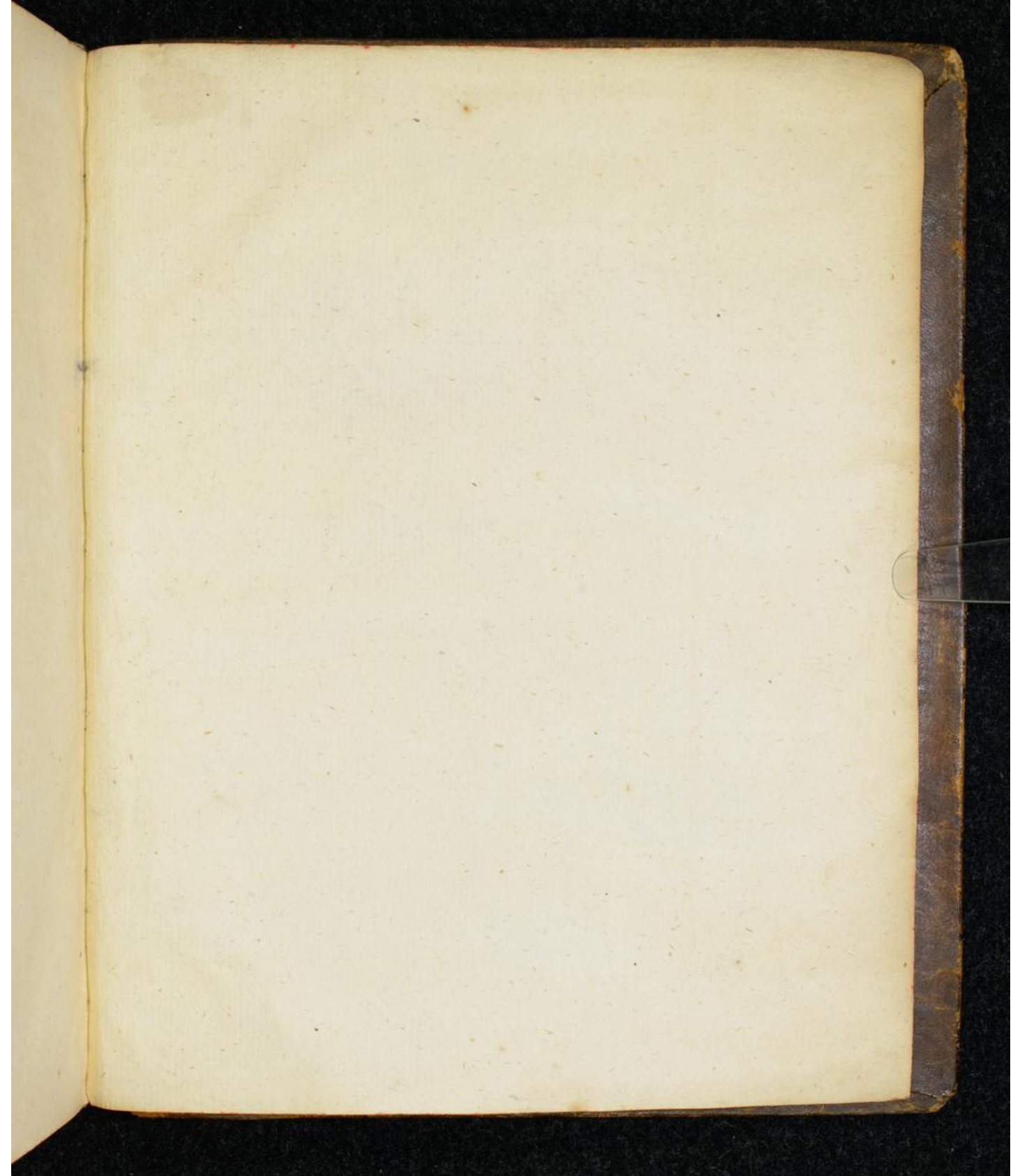
sius, p. 168. lin. 3. lege Kayserliche Majestät p. 169. lin. 14. lege wohlhergebracht  
ten Gräflichen Ehren p. 176. lin. 8. lege a principio p. 187. lin. 28.  
lege 1682. auch die Erb- und Landes-Huldigung p. 190. lin. 21. omittantur verba  
in duplo posita, wie auch unsere Oesterreichische u. andere Erblande gegenwärti-  
ge und künftige, p. 205. lin. 25. lege Mauth-Zoll. p. 249. lin. 3. lege sonst annoch  
künftig. p. 273. lin. 30. post verba Pohlen lege Mayt. p. 277. lin. 16. lege zu al-  
ten Zeiten p. 283. lin. 20. lege geistl. und weltliche p. 292. lin. 32. lege unterschiede-  
dene Urtheil lin. 34. lege besorglichen Angelegenheiten p. 319. lin. 17. lege  
Straußberg p. 322. lin. 11. lege und wie nun hienechst p. 337. lin. 11. an statt  
Durchlauchtigster, lege Durchlauchtiger p. 342. lin. 34. lege wie gehöret p. 343.  
lin. ult. lege sich gebrauchen, p. 346. lin. 2. lege zu alten Zeiten p. 368. lin. 4.  
Uttenrode, p. 373. lin. 18. lege zu Lehn empfangen p. 386. lin. 18. lege Arnberg  
p. 390. lin. 20. lege Beuckendorff p. 408. lin. 14. lege Moricho p. 419. lin. 16.  
lege weil dadurch das von p. 423. lin. 3. lege hinter Leesten p. 225. lin. 14. lege Heu-  
nische p. 437. lin. 15. lege Schwarzburg, Blanckenbergischer.

Die übrigen vielleicht übersehene Druckfehler, wie auch die, so etwa  
in dem Anhang von denen Grafen von Hohnstein vorkommen und wegen Eil-  
fertigkeit des Druckes nicht haben können eingesehen werden, wird der geneig-  
te Leser ohnschwehr selbst zu corrigiren gebethen,

Offenbarung  
187. lin. 28.  
in dem verba  
gegenüber  
171. amich  
ege in ab  
interdies  
17. lege  
in hatt  
11. 313.  
58. lin. 4.  
28. 28. 28.  
479. lin. 16.  
14. lege 28.  
die, so etna  
d megn Eil  
rd der zent













# TIFFEN® Gray Scale

© The Tiffen Company, 2007

- A 1  R
- 2  R
- 3  G
- 4  B
- 5  B
- 6  W
- 7  W
- 8  W
- 9  G
- 10  K
- 11  K
- 12  K
- 13  C
- 14  C
- 15  Y
- 16  Y
- 17  M
- 18  M
- 19  M



# TIFFEN® Color Control Patches

© The Tiffen Company, 2007

	Blue	Cyan	Green	Yellow	Red	Magenta	White	3/Color	Black
Centimetres									
Inches									