

## Verzeichniß

der

### Güter, welche sich im Besiz der Familie Praetorius von Nischthofen befunden haben.\*)

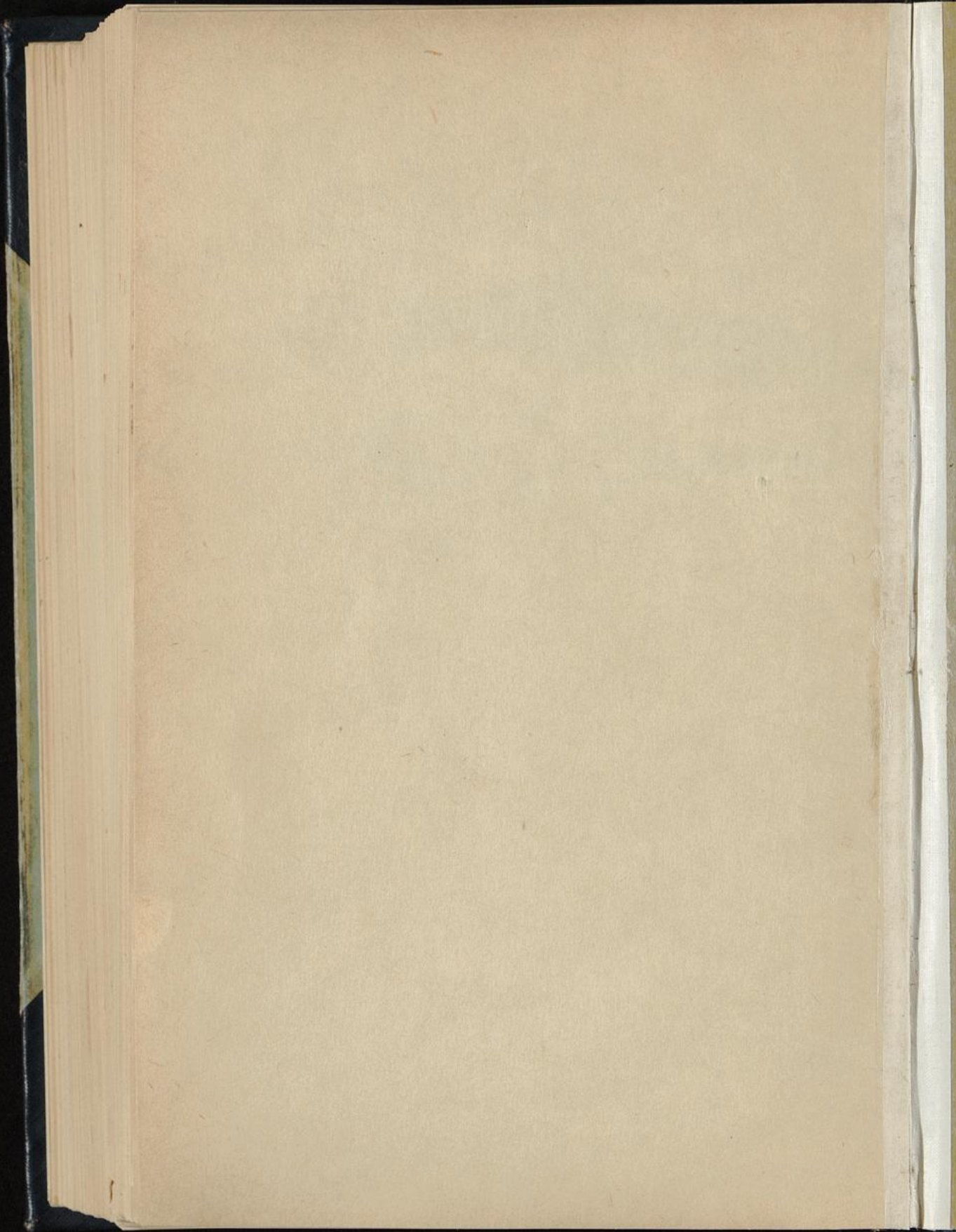
	Seite		Seite
Adelsbach (Ober und Nieder)		Buchwäldchen, Kr. Lüben	454. 461.
Kr. Waldenburg . . . . .	265. 296.	Buchwald, Kr. Hirschberg	403. 404.
Bangschn, L. Kr. Danzig . . . . .	633.	Cammerau (Ober, Mittel und	
Bärzdorf, Kr. Striegau	101. 417.	Nieder), Kr. Schweidnitz	362. 369.
	263.	Carlowitz, L. Kr. Breslau	148.
Bersdorf, Kr. Jauer . . . . .	191.		u. Nachtr.
Berthelsdorf, Kr. Hirschberg	99.	Christiändchen, Kr. Kröben . . . . .	148.
	114.	Christianshöhe, Kr. Jauer . . . . .	175.
Berzdorf (Bärzdorf), Kr.			182.
Strehlen . . . . .	439.	Conradswaldau, Kr. Schönau	107.
Biederitz (Biederitz), Kr. Ze-		114. Nachtr. zu	163.
richow I . . . . .	39.	Damsdorf (Ober, Mittel und	
Blehna (Alt und Neu), bei		Nieder), Kr. Striegau . . . . .	263.
Troppau, Dester. Schlesien	172.	Diesdorf, Kr. Striegau . . . . .	333.
	175.	Digilau (Diehila), bei Trop-	
Bober-Allersdorf, Kr. Hirsch-		pau, Dest. Schlesien	172. 175.
berg . . . . .	99. 114.	Dittersbach, Kr. Lüben . . . . .	205.
Boguslawitz (Erbsholtzlei)		Dobergast, Kr. Strehlen	439. 440.
mit Ruthen Oderwitz, L. Kr.			Nachtr. zu 411.
Breslau . . . . .	414.	Dobraslowitz, bei Troppau,	
Bonarka bei Krakau Nachtr. zu	219.	Dester. Schlesien . . . . .	172. 175.
Brechelschhof mit Bremberg,		Dürrentsch mit Altaschin,	
Kr. Jauer . . . . .	283.	Radwanitz und Tschau-	
Buchwäldchen, Kr. Neumarkt	205.	(Groß), L. Kr. Breslau . . . . .	413.

\*) Die Seitenzahlen beziehen sich auf den Erwerb und die Veräußerung der Güter. — Die Namen der Güter, welche sich gegenwärtig (October 1884) noch im Besitze der Familie befinden, sind durch fetten Druck hervorgehoben.

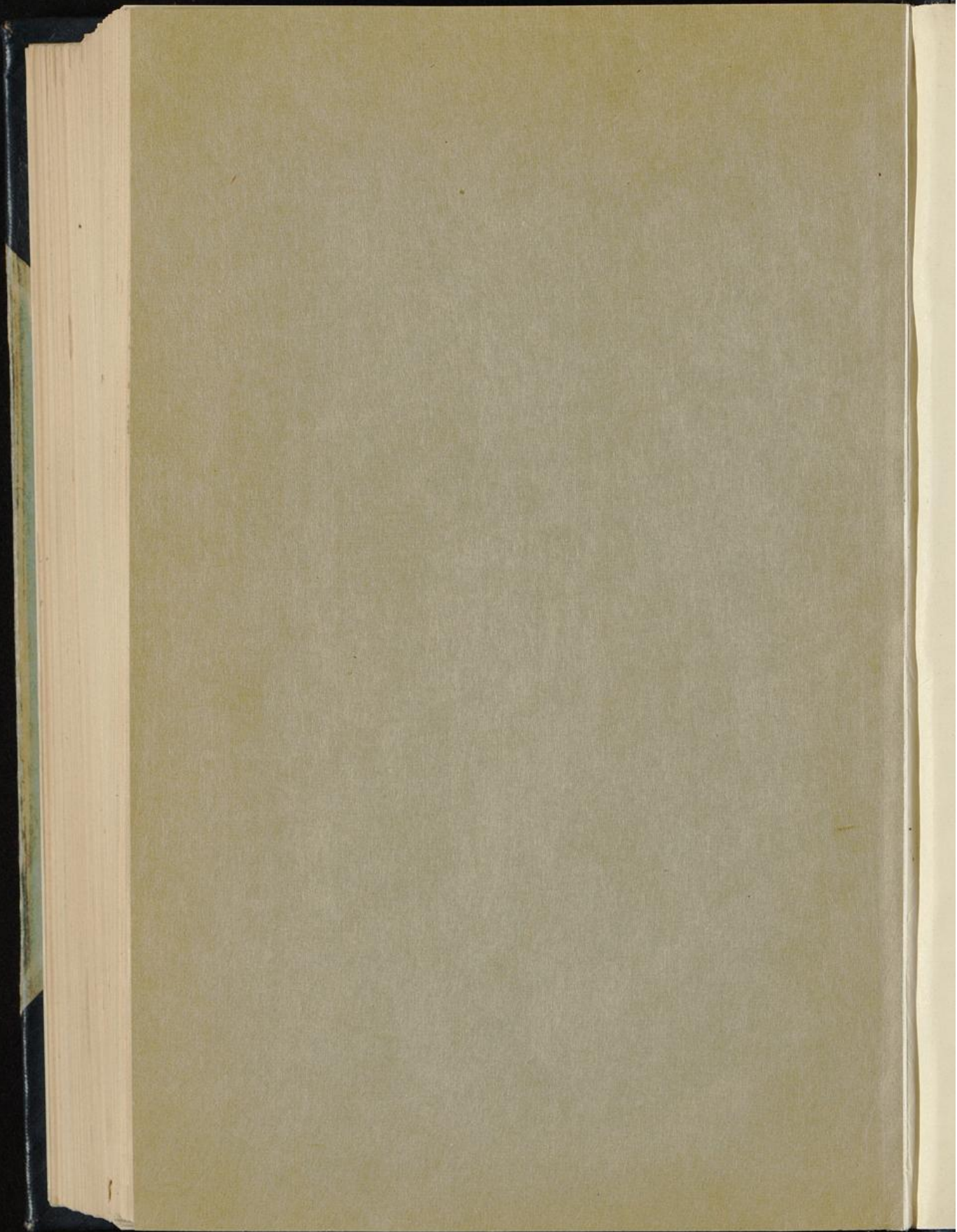
	Seite		Seite
Gefersdorf, Kr. Namslau . . .	208.	Hönow, Kr. Niederbarnim	33.
Ellguth, Kr. Trebnitz . . .	370.	Hoymberg, Kr. Striegau . . .	418.
Erdmannsdorf (Ober, Mittel und Nieder), Kr. Hirschberg	408. 411.	Hummel (Hummelwald), Kr. Striegau . . . . .	153. 163.
Faulbrücke (Mittel), Kr. Wanzenbach . . . . .	359.	Hundertmarkt, L. Kr. Dan- zig . . . . .	634.
Faulbrücke (Ober) nebst An- theil Neudorf, Kr. Reichen- bach . . . . .	330.	Jägerdorf (Jägendorf), Kr. Jauer . . . . .	163. 175.
Flemisdorf (Flämisdorf), Kr. Neumarkt . . . . .	205.	Jauernick, Kr. Schweidnitz	261. 262.
Förstchen (Förstchen), Kr. Striegau . . . . .	365. 366.	Jezau (Erbsholtzsee), Kr. Strehlen . . . . .	412.
Frankenthal, Kr. Neumarkt	205. 394.	Jaufungen (Ober-Kauffung), Kr. Schönau . . . . .	262. 263.
Fröhlichsdorf, Kr. Walden- burg . . . . .	265. 271. 295. 296.	Königsborn, Kr. Jerichow 18. (34. 37.)	39.
Gäbersdorf (Ober und Nieder), Kr. Striegau . . . . .	193. 366. 333.	Kohlhöhe (Ober-Gutschdorf), Kr. Striegau	101. 320. 393.
Giersdorf, Kr. Goldberg- Haynau . . . . .	163. 175.	Koninko, Kr. Samter . . . . .	217. 219.
Gimmel, Kr. Dels . . . . .	394.	Kreiwitz, Kr. Brieg . . . . .	148.
Glanbach, Kr. Strehlen	437. 438.	Krippitz, Kr. Strehlen	137. 138.
Grottky, Kr. Wohlau	418. 419.	Kuhneru, Kr. Striegau . . . . .	352.
Grünhübel, L. Kr. Breslau . . . . .	446.	Kummerntal, L. Kr. Liegnitz . . . . .	205.
Grüßiggrund, Kr. Goldberg- Haynau . . . . .	163. 175.	Lässig (Neu) Kr. Waldenburg	265. 296.
Gutschdorf (Mittel und Nie- der), Kr. Striegau	160. 393. 327.	Leipitz, Kr. Nimptsch . . . . .	415.
Hageböf, Alt und Neu, mit Eichholz (Mecklenburg- Schwerin) . . . . .	171 u. Nachtr.	Leschowitz, Kr. Glogau	429. 431.
Hammer, Kr. Wohlau . . . . .	362.	Leschnitz (Freivogtei), Kr. Gr. Strehlitz . . . . .	484. 486.
Hartmannsdorf, Kr. Bunzlau	99. 114.	Leszczyn (Leschczin), Kr. Rybnik	224.
Heinersdorf (Ober und Nie- der) L. Kr. Liegnitz . . . . .	101. 463.	Liebersdorf, Kr. Landeshut	265. 296.
Hertwigswaldau (Nieder), Kr. Jauer . . . . .	68. 137. 207. 223.	Loßwitz, Kr. Wohlau	369. 637. und Nachtr.
Hertwigswaldau (Ober), Kr. Jauer . . . . .	126. 137. 207. 223.	Luffowo, L. Kr. Posen . . . . .	216.
		Malitzsch, Kr. Jauer . . . . .	163. 175.
		Marzinau (Marzina), bei Troppau, Dester. Schlesien	172. 175.
		Maßlich-Hammer (Dombro- we), Kr. Trebnitz . . . . .	362.
		Maßwitz, Kr. Strehlen . . . . .	412.
		Mednitz, Kr. Schildberg . . . . .	148.
		Mertschütz, L. Kr. Liegnitz . . . . .	352.

	Seite		Seite
Meischkau, Kr. Striegau . . .	102.	Ritterberg'sches Vorwerk, Kr.	
Nachtr. zu . . .	154.	Striegau . . . . .	190.
Michelsdorf, Kr. Waldenburg	265.	Romberg, L. Kr. Breslau . . .	366.
	296.	Rosen (Groß), Kr. Striegau	
Michelsdorf, Kr. Goldberg-		nebst Antheil Poischwitz	
Haynau . . . . .	106. 427.	(Nieder) Jauer . . . . .	153.
Michanna (Ober), Kr. Rybnik	486.	Rosen (Klein), Kr. Striegau	153.
Mühlhölzig, Kr. Lüben	455. 456.	Rosen, (Ober), Kr. Striegau	344.
Neudorf (Groß und Klein),		Royn (Ober und Nieder), L. Kr.	
Kr. Jauer . . . . .	163. 175.	Liegnitz . . . . .	190. 214.
Neumühle, Kr. Löwenberg	99. 114.	Ruppersdorf, Kr. Strehlen	102. 438.
Oberhammer bei Schmiede-		Ruptau, Kr. Rybnik . . . . .	485.
berg, Kr. Hirschberg		und Nachtr.	
Nachtrag zu . . . . .	64.	Sachowitz, L. Kr. Breslau . . .	163.
Nertmansdorf (Ober), Kr.		Sadewitz, Kr. Nimpfisch . . .	415.
Lauban . . . . .	174.	Sanderhof, (Neuland), Kr.	
Orpitzewitz, Kr. Pleßchen . . .	150.	Striegau . . . . .	320.
Ochtersleben (Lehngüter im		Schüttowitz, Kr. Wohltau	418. 419.
Amte), Reg.-Bez. Magde-		Schimmelwitz nebst Grüne	
burg . . . . .	31.	Linde, Kr. Trebnitz . . . . .	224.
Offenbahr, Kr. Volkenhain	120. 129.	Schindelwaldau, Kr. Jauer	163. 175.
Ostrowiecko, Kr. Schrimm . . .	219.	Schmarke, Kreis Trebnitz . . .	370.
Ottwitz, L. Kr. Breslau	296. 344.	Schönbrück (Klein), Kr. Graus-	
Pannwitz, Kr. Trebnitz . . . . .	391.	denz . . . . .	359.
Pastowitz, bei Troppau,		Schützendorf (Ober und Nie-	
Westerr. Schlesien . . . . .	172. 175.	der), L. Kr. Liegnitz . . . . .	205. 214.
Petersdorf (Hohen), Kr. Vol-		Sernerwald (Sennerwald,	
kenhain . . . . .	262. 264.	Sanderwald), Kr. Striegau	79.
Peterwitz, Kr. Jauer . . . . .	107. 129.		393. 320.
Plohe, Kr. Strehlen . . . . .	412.	Sierakowo, Kr. Kröben . . . . .	148.
Plohmühle, Kr. Strehlen	438. 439.	Stanowitz (Ober), Kr. Strie-	
Pohlwitz (Groß und Klein),		gau . . . . .	419. 422. 344.
L. Kr. Liegnitz . . . . .	318. 326.	Stanowitz (Mittel und Nie-	
Pürschen, Kr. Glogau . . . . .	429.	der), Kr. Striegau . . . . .	345.
Buschvorwerk (Buschvorwerk),		Strebowitz, bei Troppau,	
Kr. Hirschberg . . . . .	75. 96.	Westerr. Schlesien . . . . .	172. 175.
Raschowa, Kr. Cosel . . . . .	485.	Streit (Ober), Kr. Striegau	153. 161.
Rauske, Kr. Striegau . . . . .	76. 163.	Streit (Nieder), Kr. Strie-	
Reinischdorf (Reinischdorf), Kr.		gau . . . . .	359.
Reiße . . . . .	148.	Stronn, Kr. Dels . . . . .	394.
Reppersdorf (Ober, Mittel			
und Nieder), Kr. Jauer . . . . .	207.		
Riemendorf, Kr. Löwenberg	99.		

	Seite		Seite
Danwitz, Kr. Striegau . . .	333.	Altische, Kr. Strehlen 137.	138.
Thomaswalde (Ober und Nie- der), Kr. Striegau . . .	329.	u. Nachtr.	
Triebelwitz, Kr. Jauer 163.	175.	Ungarschütz, bei Troppau, Oesterr. Schlesien . . .	172. 175.
Tschanschwitz, Kr. Strehlen	428.	Waldstein (Burg), Kr. Glatz	435.
429. 129. 138. 137. 138.			
Tscharnikau, L. Kr. Liegnitz	264.	Wanditz (Klein), L. Kr. Lieg- nitz . . . . .	320. und Nachtr.
Tschierschau, L. Kr. Liegnitz, Nachtr. zu	359.	Würgsdorf mit Galbendorf, Kr. Bollenhain . . .	187. 188. 429. 435.
Tschiesdorf (Tschischdorf), Kr.		Zeisberg, Kr. Waldenburg .	265. 296.
Löwenberg . . . . .	99. 114.		
Tupadli, Kr. Schubin . . .	633.		











336  
/32

VII  
/45 2/4 =

5<sup>4</sup> 9<sup>1</sup> 1/2 15%

1. nly.

VII

336 / 32 VII 45 2/4 : 5 4/4 1/ 15%

