

Tafel 15.
(zu Seite 436-437.)

Die Ruppertsdorfer Linie.

(Vgl. Tafel 3.) Gustav Wilhelm Praetorius v. Richtigshofen, * * zu Rausch 13/10. 1707, auf Ruppertsdorf (1732-1761), Rohl-
höhe nebst dem Serruermald (1732-1748) und Glambach (1738-1757), † zu Strehlen 21/8. 1774.

o 1) * 25. 1729 Helena Juliane v. Schäg, † * zu Ruppertsdorf 21/2. 1781.
2) 1770. 1781 Helena Charlott v. Kalfrentz, * 24/10. 1766, † zu Strehlen 8/6. 1789.

<p>1. Ehe: Johann Ernst Gustav, * * zu Rupperts- dorf 12/2, † * dort 18/2. 1731.</p>	<p>Zwillinge: Christoph Diebrand, * * zu Rupperts- dorf 12/2, † * dort 20/2. 1731.</p>	<p>2. Ehe: Helene Eleonore Wilhelmine, * 26/7. 1732, † * zu Rupperts- dorf 2/1. 1758.</p>	<p>Johann Christoph Gustav, * * zu Ruppertsdorf 4/10. 1733, auf Glambach (1757-1761), Blohmühle und Bergdorf (seit 1761), † zu Blohmühle 24/3. 1793. o 23. 11. 1757 Maximiliane Elisabeth v. Schütz, * 4/5. 1733, auf Blohmühle und Bergdorf (1763-1791), † zu Fangel 3/2. 1797.</p>	<p>Ernst Wilhelm, * * zu Ruppertsdorf 5/1. 1736, auf Zichanschwitz (1759-1763) und Dobergaß (1770-1790), Vandes-Ketteher, † zu Strehlen 29/9. 1799. o 1) * 8/2. 1760 Anna-Christiane Kunigunde Bechte von Richtigshofen, * * zu Bergdorf 8/6. 1738, † zu Dobergaß 2/2. 1771. (Vgl. Tafel 3.) 2) 20. 11. 1777 Friederike Charlott Eleonore v. Schütz, * 23. 1. 1740, † zu Strehlen 17/12. 1792. 3) 6. 8. 1793 Christiane Gemme v. Siegrath, * zu Jordenmühl * 6. 8. 1761, in 1. Ehe o 22. 1. 1767 Caspar Lubius v. Trotha, Rgl. Rittm.; † zu Strehlen * 12/5. 1835.</p>	<p>Carl Samuel, * * zu Rupperts- dorf 3/3, † * 12/4. 1737.</p>	<p>Christiane Luise, * * zu Ruppertsdorf 24/1. 1741, † * zu Berg- dorf 23/6. 1799. o 23. 11. 1757 Maximilian Friedrich v. Gaffron auf Babel, Rgl. Landrath, * 22. 12. 1727, † 20. 4. 1800.</p>
--	--	---	--	--	--	--

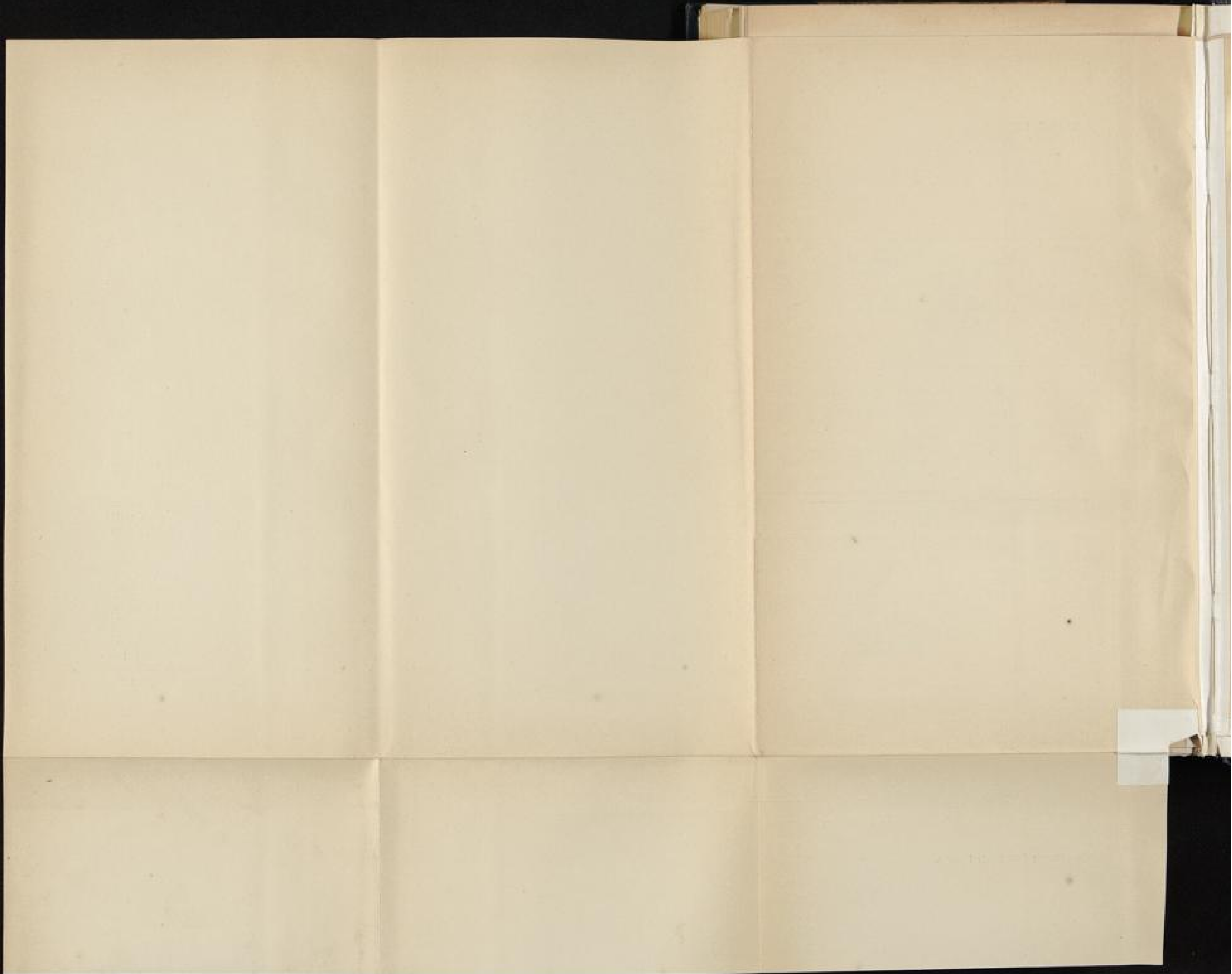
<p>1. Ehe: Wilhelm Samuel, * zu Zichanschwitz im Mai * 18/6, † dort 22/11. 1761.</p>	<p>2. Ehe: Rud. * zu Zichanschwitz im Mai * 17/63, † jung.</p>	<p>Johanne Helene Kunigunde, * zu Dobergaß 20/8. 1764, † zu Strehlen 11/3. 1822.</p>	<p>Wilhelmine Friederike, * zu Dobergaß 27/1. 1766, † zu Berg 27/3. 1845. o 16. 8. 1793 Samuel v. der Drogen, Rgl. Oberst-Lt. a. D., * 1747, † zu Berg 29/3. 1810.</p>	<p>Charlotte Ernestine Christiane, * zu Dobergaß 22/3. 1769, † dort 1763.</p>	<p>Ernst Gustav Heinrich, * * zu Dobergaß 24/8. 1771, Rgl. Optm. a. D., † * zu Soldau 19/6. 1820. o * 25. 1797 Charlotte Gemme v. Barndorf, * 24/7. 1775, † * zu Berg 24/3. 1836.</p>	<p>Siegmann Wilhelm, * * zu Dobergaß 29/10. 1772, auf Grünhübel (1803-1808), Rgl. Rittm. a. D., † * zu Berg 29/3. 1842. o * 10. 9. 1798 Johanne Helene Henriette v. Peitzsch, * zu Schmansdorf * 26/3. 1770, † * zu Berg 22/4. 1849.</p>	<p>Henriette Juliane Elisabeth, * zu Dobergaß 9/10. 1774, † zu Berg 16/3. 1849. o 1) 1796 Friederike v. der Höhe, auf Dahlen † 10. 8. 1811 2) 20. 4. 1817 v. Schweißchen auf Hohen bei Berg, † zu Berg 17/4. 1829.</p>	<p>2. Ehe: Friederike Beate, * zu Dobergaß 4/7. 1779, † zu Strehlen 19/7. 1837. o 1800 Friedrich Del- dats v. Schellenbach, Rgl. Rittm. im Kar.-Kor. Geding, † im Januar 1899.</p>
--	--	--	--	---	---	--	--	--

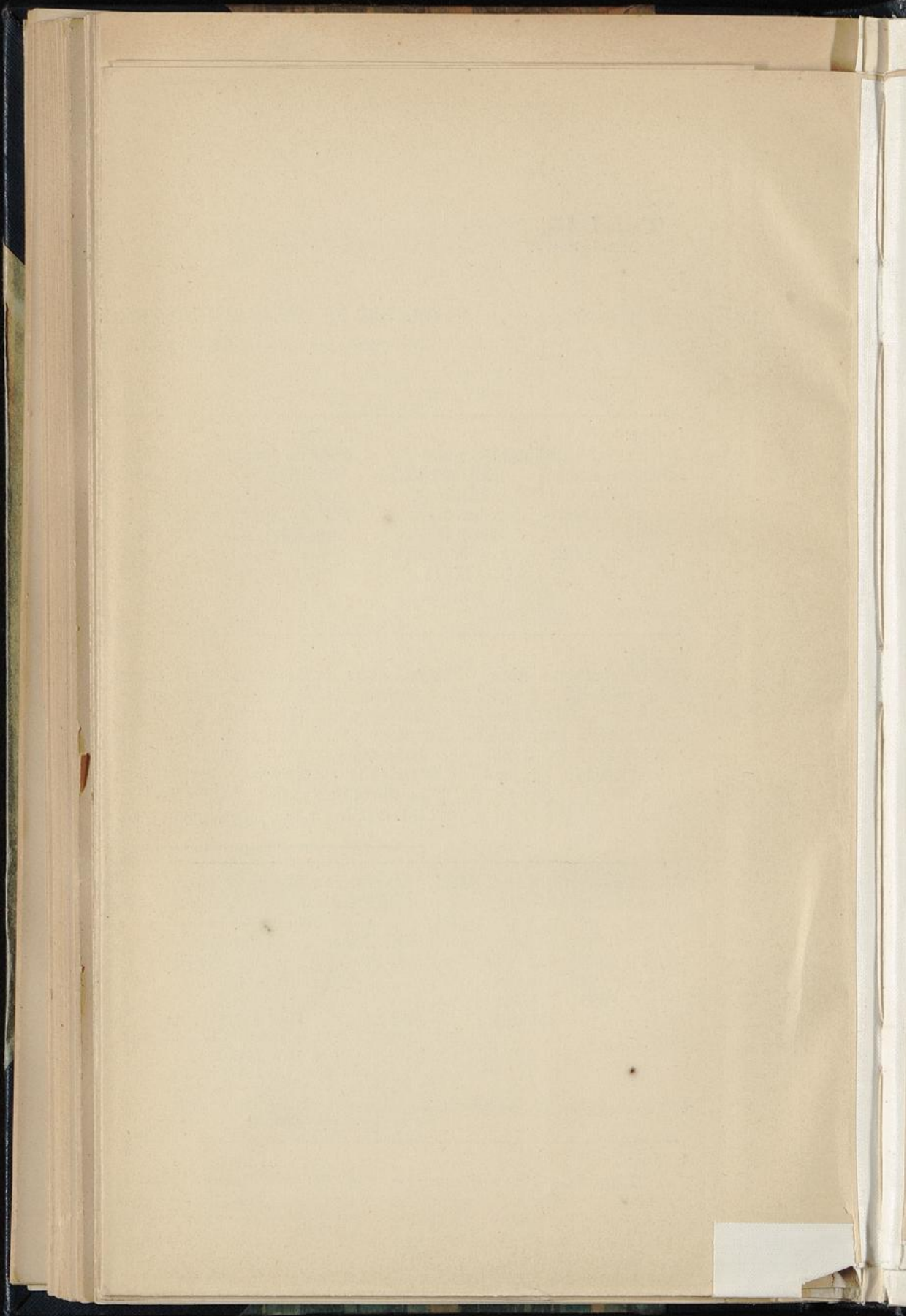
<p>Sta- nis- laus, * 17/12. 1612. 1798, † 3/6. 1802. 16/1. 1801.</p>	<p>Char- lotte, * zu 17/12. 1800. † 3/6. 1802. 16/1. 1801.</p>	<p>Lau- rette, * zu 17/12. 1800. † 3/6. 1802. 16/1. 1801.</p>	<p>Carl, † jung.</p>	<p>Hermann Alexander Graf Ferdinand Friedrich Johann, * * zu Ohlau 4/4. 1810, Rgl. Major u. Ratlins-Rde. im 1. Westf. 18/3. 1857. o 1) * 12. 2. 1833 Eva Marie Josefine Peiffert, * zu Ruffe 1/9. 1814, † * dort 31/12. 1862. 2) * 16/7. 1845 Johanne Eleonore Tillner- Eheller, * zu Dresden 4/4. 1825, △ Independence bei Lexington in Nord-America.</p>	<p>Adolph Friedrich Wilhelm, * zu Ste- mannsdorf 21/8. 1799, † zu Ohlau 21/3. 1801.</p>	<p>Mathilde Auguste Friederike, * * zu Ohlau 13/12. 1809, † * zu Berg 7/4. 1876. o * 20. 2. 1821 Emil Adolph Wilhelm v. Rieckhoff, Rgl. Maj. a. D., * * zu Juthenburg 16. 1792, † * zu Berg 7/7. 1845.</p>	<p>Adolph Wilhelm Louis Carl, * zu Hawslau 15/10. 1802, † dort 22/6. 1803.</p>	<p>Robert Louis Julius, * zu Grün- hübel 21/6. 1804, † dort 26/6. 1805.</p>	<p>Con- stantin Theodor, * zu Grün- hübel 23/1. 1806, † dort 12/9. 1808.</p>	<p>Rudolph Wilhelm Friedrich Theodor, * * zu Grün- hübel 11/12. 1807, Rgl. Maj. a. D., † zu Berg 6/10. 1883. o 1) * 7. 7. 1846 Marie So- phie Wilhelmine v. Hatten- berg, * zu Hattenberg * 16/10. 1825, † * zu Hatten- berg 22. 8. 1867. 2) * 8/10. 1868 Auguste Char- lotte Wilhelmine v. Hatten- berg, bet. Margr. Schenker, * * zu Ransau 7. 8. 1831, △ Berg.</p>	<p>Simire Henriette Amalie, * zu Berg 5/5. 1809, † dort 5/2. 1810.</p>	<p>Otto Friedrich Ernst Leonhard Wilhelm Adol- bert, * * zu Schmansdorf 19/9. 1810, † Riegeln als Rgl. Oberstlt. i. D. o * 23/10. 1844 Marie Ida Anna Eva Helene Leo- pold v. Schmans- dorf, * zu Hatt- berg 23/4. 1823.</p>	<p>Louise Henriette Wilhelmine Caroline, * zu Berg 2/4. 1812, o Berg. o 28/12. 1814, † dort 12/2. 1818.</p>	<p>Ottolie Selma Wilhel- mine Hen- riette, * zu Berg 28/12. 1814, † dort 12/2. 1818.</p>
--	--	---	------------------------------	--	---	--	--	---	--	---	--	--	---	--

<p>1. Ehe: Eva Maria Cacilie Dermine Josefine, * zu Reife 22/11. 1833, † dort 1/2. * 1849.</p>	<p>Eva Clara Maria Franziska Emma Luise Charlotte, * zu Reife 3/5. 1833, † dort 13/9. 1836.</p>	<p>2. Ehe: Maria Bertha Agnes Franziska, * * zu Reife 8/5. 1848.</p>	<p>Eva Maria Katharine Leonore, * * zu Reife 14/6. 1852, * * zu Rdn 16/2. 1856.</p>	<p>Max Gottlieb Heinrich Friedrich, * * zu Rdn 16/2. 1856.</p>	<p>1. Ehe: Oscar Friedrich Wilhelm, * zu Rammig 22/5. 1847, † dort 20/10. 1852.</p>	<p>Hermann Theodor Friedrich Wilhelm, * * zu Rammig 28/12. 1849, † Rastatt als Rgl. Optm. im 1. Oberfeld. Inf. Rgt. Nr. 22. o * 8. 2. 1875 Gertrud Justine Helene Panger, * * zu Rammig 31. 8. 1857.</p>	<p>Henriette Auguste Johanna Mathilde, * * zu Ober-Olgau 3/10. 1853. o * 20. 9. 1871 Erich Friedrich Johann von Reichbold, * * zu Ziegenberg 25. 8. 1848, o Galm als Rgl. Compt. im Geden- Corps.</p>	<p>Dugo Anton Kobalbert, * zu Rammig 9/3. 1845, † dort 5/9. 1846.</p>	<p>Eugen Wilhelm Richard Adam, * * zu Rammig 19/10. 1846, † Straßburgi Ch. als Rgl. Rittm. im Schl- Golg. Man. Rgt. Nr. 15. o * 20. 9. 1889 Lucie Marie Bertha Mathilde Caroline Augustine Leonie Gustav v. der Schalen- burg, * * zu Rammig 19. 2. 1828.</p>	<p>Eurt Wilhelm Anton War, * zu Rammig 8/12. 1847, † zu Bleichen 25/11. 1848.</p>
--	---	--	---	--	---	--	---	---	---	---

Erica,
* zu Rdn 5/11. 1875. □ Hans Otto Theodor Emanuel,
* zu Rastatt 1/4. 1882. □ Ernst Theodor Emil,
* zu Seyditz 29/8. 1883. □

Zeichenerklärung siehe Tafeln 1 und 2.





nie.

Ober- und Nieder-Heinersdorf
Heinersdorf 26/6. 1761.

09, † † zu Heinersdorf 28.8
15/12. 1789.

24/8. 1741, auf Buchw
Heinersdorf (1761—17
zu Nürnberg 28/10. 17

Chevenir de Bévillie,
Breslau 3/1. 1820.

abinets-Ordre vom 9. M
chen Prädifats gestattet.

1770, Augu
5/9. 1850. riette,
09/10. 1780; 30/7.
Sandrath Dels :

vannes, o 26/7. 1
v. Thunfeld, Kleinor
nig 11/7. 1809. Fürsten
22/12. 1785, zu Dels,
 26/7. 17
 7/

us Carl Louis, C
inrich, * zu *