

Tafel 14.

(Zu Seite 427—435.)

Die Michelsdorfer Linie (ausgestorben 1858).

(Vgl. Tafel 3.) Johann Christoph **Fractorius von Nichthofen**, * * zu Rauske 30/6. 1702, auf Michelsdorf (1730—1735), † zu Heinersdorf 12/6. 1751.

o * 30/7. 1727 Sophie Eleonore von Schüh, * 1697; in 1. Ehe o Conrad Gottlieb v. Reichwald und Kämpfen auf Königstein, Mittel-Steinsdorf und Hochkirch; † 1747.

|

Johann Wilhelm Dipprand, * zu Michelsdorf 7/8. 1731, auf Leischkowitz und Fürsichen (seit 1753), Würgsdorf und Halbendorf (seit 1764), Landes-Ältester, † zu Leischkowitz 20/12. 1779.

o 1) 4/2. 1754 Charlotte Mariane v. Berge, * zu Gerrendorf 25/12. 1732, † zu Leischkowitz 14/4. 1761.

2) 27/4. 1762 Henriette Eleonore Freiin v. Czettwig, * 182 1727; in 1. Ehe o 1750 Frhr. v. Lüttwich auf Heinersdorf; † zu Würgsdorf 23/3. 1803.

1. Ehe:

Charlotte Augustine, * zu Leischkowitz 26/3. 1761, auf Lehnhaus (seit 1804), † zu Lehnhaus 8/12. 1827.

o 1) 12. 1785 Friedrich Gotthard Ehrenfried Edler von Waltmann Frhr. v. Grünfeld und Gutterstaedten, auf Lehnhaus, * ■ 24/7. 1755, † zu Lehnhaus ■ 8/3. 1804.

2) 23/10. 1808 Georg Friedrich Leopold v. Tempéky, auf Rothlach und Ottendorf, Landes-Ältester, * 10/11. 1763, † 12/2. 1819.

2. Ehe:

Johann (Hans) Ernst Oswald, * ■ 8/10. 1767, auf Würgsdorf und Halbendorf (seit 1779), Kgl. Landrath, Landes-Ältester, † ■ zu Würgsdorf 10/1. 1823.

o im Dezember 1789 Johanne Marianne Amalie Nicolovius, * ■ 11/4. 1767, † ■ zu Würgsdorf 11/1. 1836.

Sohn,
* zu
Würgs-
dorf
1790,
† dort
19/11.
1796.

Wilhelm Oswald
Friedrich Rudolph,
* zu Würgsdorf
2/4. 1793,
Kgl. Lieut. a. D.,
† zu Würgsdorf
29/7. 1819.

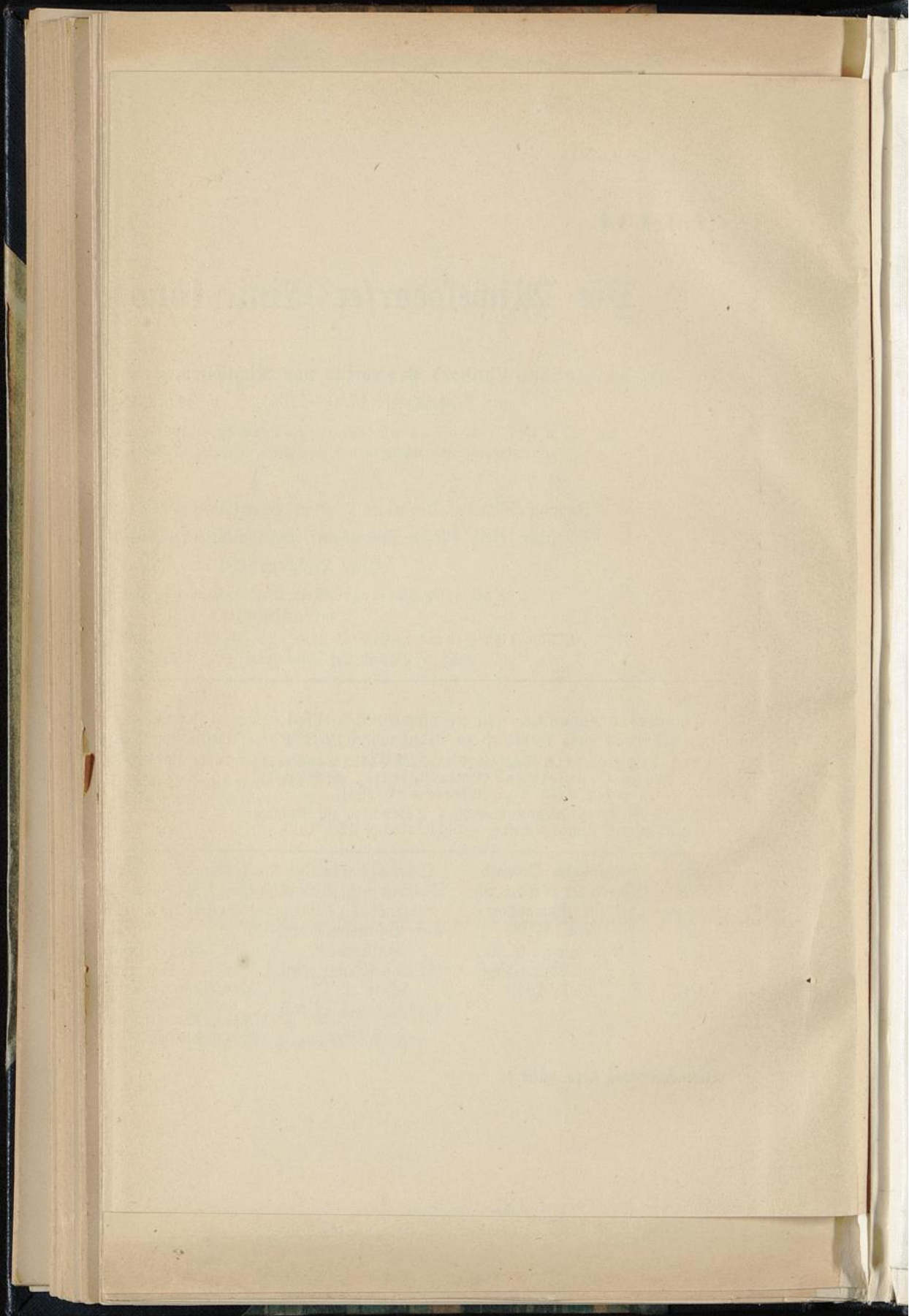
Oswald Gottlob
Theodor, * zu Würgs-
dorf 19/7. 1796,
auf Würgsdorf und
Halbendorf
(1823—1829), Kgl.
Lieut. a. D.,
† zu Würgsdorf 9/5.
1847.

Amalie Auguste
Henriette, * zu Würgs-
dorf 22/9. 1797,
† * zu Breslau
20/7. 1863.
o * 21/9. 1828
Carl Wilhelm v. Lewinski,
Kgl. Major a. D.,
* * zu Bornbitt 4/3. 1788,
† * zu Krotoschin 19/8. 1841.

Hans Heinrich Ludwig, * zu
Würgsdorf 9/11. 1798, auf
Würgsdorf und Halbendorf
(1823—1857) und
Burg Waldstein (1852—1855),
Kgl. Rittmeister a. D.,
† zu Würgsdorf 7/3. 1858.
(Mit ihm ist die Michels-
dorfer Linie ausgestorben.)

Zeichenerklärung siehe Tafel 1.





761), Kohl-
774.

5/1. 1736,
t (1770—1790),
. 1799.
von Riehthofen,
7. (Bgl. Tafel 5.)
v. Schidfuß,
92.
zu Jordansmühl
v. v. Dresden,
35.

Carl
Samuel,
* † zu Rupp-
persdorf 3/3.,
† † 12/4.
1737.

Christiane Luise,* †
zu Ruppersdorf 24/1.
1741, † † zu Lieg-
nig 23/6. 1799.
o 23/11. 1757
Maximilian Friedrich
v. Saffron auf Sobel,
Kgl. Landrath, * 22/12.
1727, † 26/4. 1800.

2. Ehe:

Henriette Juliane Elisabeth,
* zu Dobergast 9/10. 1774,
† zu Brieg 16/3. 1849.
o 1) 1796 Pfortner v. der Hölle,
auf Danzig † 19/6. 1811
2) 23/4. 1817 v. Schweinichen
auf Rosen bei Brieg,
† zu Brieg 17/4. 1839.

Friederike Beate,
* zu Dobergast
4/7. 1779,
† zu Strehlen
19/7. 1837.
o 1800 Friedrich Del-
hafen v. Schellenbach,
Kgl. Lieut. im Kür.-Bat.
Hessing, † im Januar 1804.

Friedrich Elmire Otto Friedrich Louise Ottilie
Grün-Henriette Ernst Leonhard Henriette Selma
7 Col. Golone Wilhelm Adol. Wilhelmina Wilhel-