

Tafel 13.

(Zu Seite 416—426.)

Der Stanowitzer Zweig (ausgestorben 1813).

(Vgl. Tafel 5.) Christian Ferdinand Freiherr von Nichtshofen, * zu Barzdorf 18/9. 1743, auf Barzdorf (1754—1765), Schilkowitz (1766—1776), Grotthz (1781—1791), Ober-Stanowitz (seit 1810), Kgl. Mittm. a. D. und Landrath, † zu Ober-Stanowitz 27/2. 1813.

o 1) 29/10. 1765 Leonore Charlotte v. Fehrentheil und Gruppenberg, * zu Groß-Bresen 1/3. 1741, auf Grotthz (seit 1766), † 31/3. 1781.

2) 1781 Henriette Sophie Frein v. Göttritz und Neuhaus, * zu Schwarzmalsbau 1/9. 1747, auf Ober-Stanowitz und Hognsberg (seit 1770); in 1. Ehe o 15/5. 1764 Reichsgraf Friedrich Carl v. Noitz (* 5/5. 1728, † 8/6. 1775); † zu Striegau 27/6. 1809.

3) 30/6. 1811 Mariane Magdalene Frein v. Schammer, * 1765, auf Ober-Stanowitz (1813—1814); in 1. Ehe o Friedrich Heinrich v. Kochlichen, Kgl. Hauptm. † im Juni 1807; † zu Hohenfriedeberg 6/10. 1838.

1. Ehe:

Johanne Leonore,
* zu Schilkowitz
23/8. 1767,
† zu Glas
24/8. 1815.

o 30/6. 1789 Friedrich
Wilhelm v. Krittshen,
Kgl. Major,
† 14/10. 1806 in der Schlacht
bei Auerstädt.

Elisabeth
Charlotte
Wilhelmine,
* zu
Schilkowitz

20/11.
1769,
† jung.

Johanne Gottliebe Renate,
* zu Schilkowitz 2/7. 1771,
auf Erbscholtzei Sforstheime
(1814—1821 und seit 1823),
† zu Sforstheime 28/11. 1828.

o 1) 29/9. 1795 Carl Gottfried Josef
v. Windler, Kgl. Major, * zu Wer-
städt bei Halberstädt 16/7. 1745, † zu
Glas 23/1. 1809.

2) 5/7. 1813 Christoph Gottlob Seidel,
Kgl. Regts.-Rzt., * 1766,
† zu Saarbrücken 27/11. 1838.

Kind,
* zu
Schilko-
witz
im Mai

1772,
† jung.

Charlotte Wilhel-
mine, * zu Esdorf
24/9. 1773, † zu
Schweidnitz 30/7. 1819.

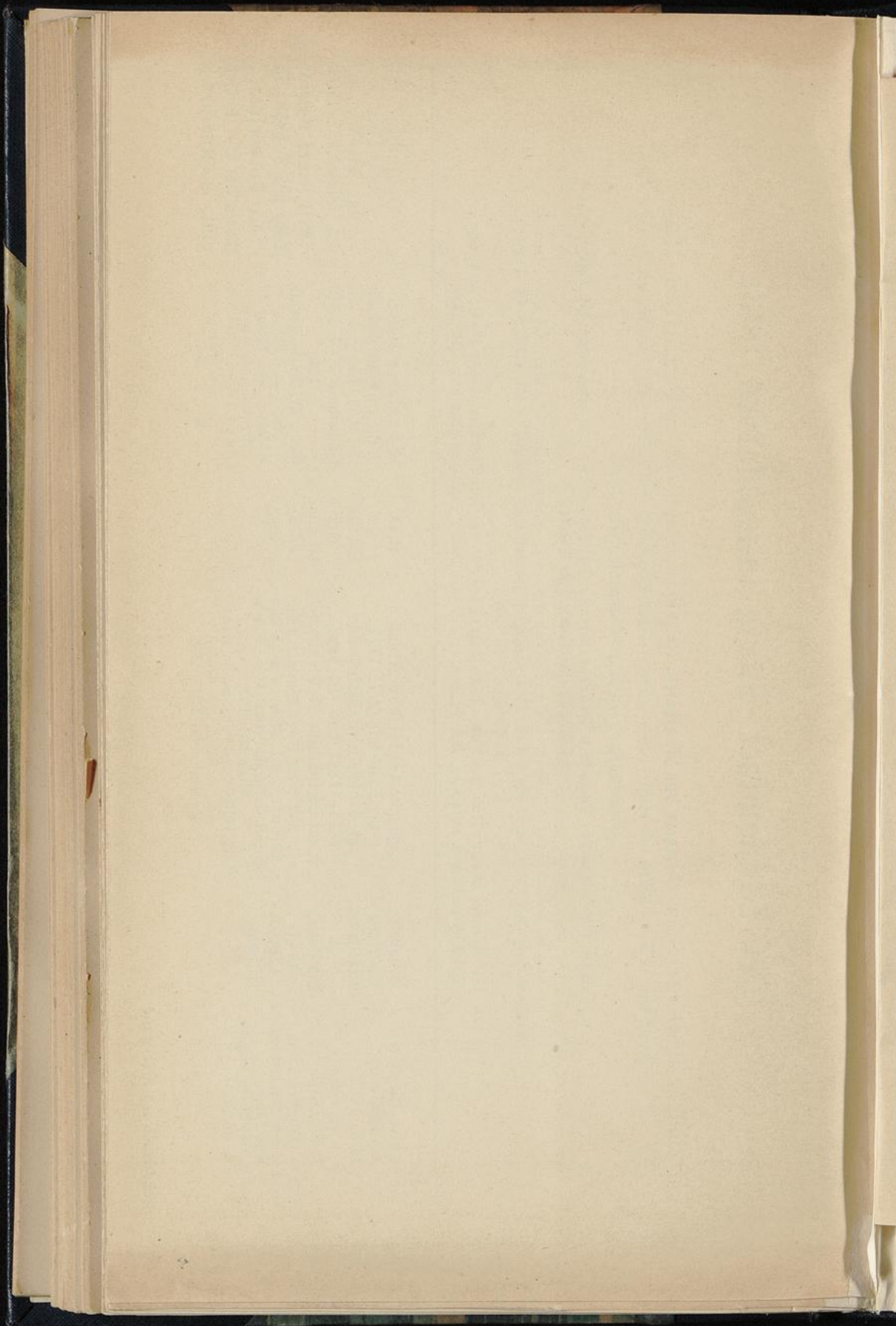
o 1792
Georg Wilhelm Comrad
(seit 14/10. 1786 v.)

Raempf, Kgl. Major im
Jungen-Corps, * zu
Schweidnitz i/Gauf. 22/5. 1755,
† zu Schweidnitz
15/2. 1841.

Benjamin,
* 30/3. 1781,
Kgl. Fühndrich,
† zu Glas 21/3. 1803.

(Mit seines Vaters
Tode [27/2. 1813] ist
der Stanowitzer
Zweig der Barzdorfer
Güte ausgestorben.)

Zeichenerklärung siehe Tafel 1.



Tafel

(Zu Seite 4)

(Vgl. Tafel

-
1. Ehe:
 Charlot
 auf Lehnh
 o 1) 12. 1788
 mann Frhr.
 *
 2) 23. 10. 1808
 und Otten

Sohn,
* zu
Bürgs-
dorf
1790,
† dort
19/11.
1796.

Zeichenerklär