

Tafel II.

(Zu Seite 373—401).

Der Koblhöher Zweig.

(Vgl. Tafel 7.) Samuel Gottlob Freiherr von Nichthofen, * zu Koblhöhe 6/1. 1769, auf Koblhöhe nebst dem Sernerwald, Mittel- und Nieder-Gutschdorf (seit 1795), † zu Jauer 25/2. 1808.
 o 23. 1800 Elisabeth Friederike Sophia Amalie Charlotte Prinzessin zu Schleswig-Holstein-Beck, * zu Stargard 13/12. 1789, † zu Gnadenberg 19/1. 1862.

Sohn, todtgeb. 17/12. 1800.

Am 19/12. 1846 von König Friedrich Wilhelm IV. in den im Mannstamm und bei adeliger Ehe nach dem Recht der Erstgeburt vererblichen Grafenstand des Königreichs Preußen erhoben:

Kind, † jung.

Friedrich Hermann, * zu Koblhöhe 10/5. 1807, † dort 24/9. 1807.

Luise Henriette Catharine Friederike, * zu Koblhöhe 18/12. 1801, seit 19/12. 1846 Gräfin von Nichthofen, † zu Maydorf 11/11. 1878.
 o 20. 1824 Leopold Anton Oldwig v. Rahmer auf Maydorf, Rgl. Gen. der Inf. u. Gen. Adj., Chef des 12. Husaren-Regts., * zu Wollin 18/4. 1782, † zu Maydorf 1/11. 1861.

Wilhelmine Friederike Agnese (Agnes), * zu Koblhöhe 26/11. 1802, seit 19/12. 1846 Gräfin von Nichthofen, Δ Gnadenberg.
 o 6/10. 1828 Karl August Wilhelm Ferdinand Graf v. Vättrichau, Rgl. Oberst u. Adv. des 2. (Seib-)Gul.-Kats., * zu Braunschweig 5/10. 1792, † zu Schwerin 13/11. 1848.

Iris Amalie, * zu Lindenau in Preußen 21/5. 1804, seit 19/12. 1846 Gräfin von Nichthofen, Ehrendame des Stiftes zum heiligen Grabe, † zu Gnadenberg 11/3. 1867.

Friedrich Karl Gottlob, * zu Koblhöhe 24/5. 1805, seit 19/12. 1846 **Graf von Nichthofen**, auf Koblhöhe nebst dem Sernerwald (1808—1852), Mittel- und Nieder-Gutschdorf (1808—1852), Pannewitz (1842—1846), Stronn (1852—1855), Gimmel (1852—1857), Frankenthal (1857—1858), † zu Gnadenfrei 13/4. 1872.
 o 17. 1829 Emma Luise Marie v. Beeru, * zu Wesel 19/2. 1810, Δ Gnadenfrei.

Emil Gottlieb Friedrich Wilhelm, * zu Koblhöhe 8/8. 1830, seit 13/4. 1872 Graf von Nichthofen, † zu Randowhof 23/10. 1882.
 o 4/11. 1857 Charlotte Henriette Ida v. Randow, * zu Dürrensch 29/10. 1829, auf Bogschütz und Randowhof (seit 1864), Δ Randowhof.

Theodor Friedrich Gottlob, * zu Koblhöhe 17/11. 1831, seit 23/10. 1882 Graf von Nichthofen, Δ Jällichau als Rgl. Oberst u. Kommandeur des Posenischen Manen-Regiments Nr. 10.
 o 17/1. 1856 Marie Luise Friederike Caroline v. Wedell, * zu Breslau 31/10. 1834.

Oldwig Friedrich Gottlob, * zu Koblhöhe 24/11. 1832, Δ Breslau als Rgl. Rittmeister a. D.
 o 15. 1873 Olga Philippine Germinie Charlotte v. Zuchlinska, * zu Trieben 21/6. 1853.

Gottbard Friedrich Gottlob, * zu Koblhöhe 31/3. 1834, † dort 19/12. 1835.

Emma Friederike Bertha Agnes Sidore, * zu Koblhöhe 23/6. 1835, Δ Liegnitz.

Hedwig Luise Emilie Iris, * zu Koblhöhe 21/9. 1836, Herzogl. Sachsen-Altenburgische Hofdame. □

Luise Sidore Friederike, * zu Koblhöhe 29/8. 1838. □

Maria Friederike Philippine Sophie Clara, * zu Koblhöhe 29/6. 1840. □

Agnes Friederike Clara Julie, * zu Koblhöhe 30/12. 1842, † zu Herrnuth 1850. □

Sidore Henriette Friederike Luise, * zu Koblhöhe 20/11. 1844. □

Elisabeth Ernestine Helene Friederike, * zu Koblhöhe 29/13. 1847, † zu Gnadenfrei 21/6. 1874.

Friedrich Theodor Gottlob Diprand, * zu Dels 25/9. 1856, Δ Breslau.

Marie Agnes Hedwig, * zu Dels 20/10. 1857.
 o 21/10. 1879 Carl Ludwig Joachim v. Schwerin, * zu Posen 28/6. 1854, Δ Hannover als Rgl. Sec.-Lt. im Posenischen Manen-Regt. Nr. 10.

Lothar Friedrich Volk Theodor Diprand, * zu Ohlau 26/1. 1860, Δ Dels als Rgl. Sec.-Lt. im 2. Schlef. Jäger-Bat. Nr. 6.

Friederike (Frida) Emma Luise, * zu Ohlau 1/10. 1870. □

Friedrich Hermann Diprand Curt, * zu Anruh-stadt 1/3. 1874. □

Friedrich Hermann Diprand Oldwig, * zu Anruh-stadt 2/7. 1875. □

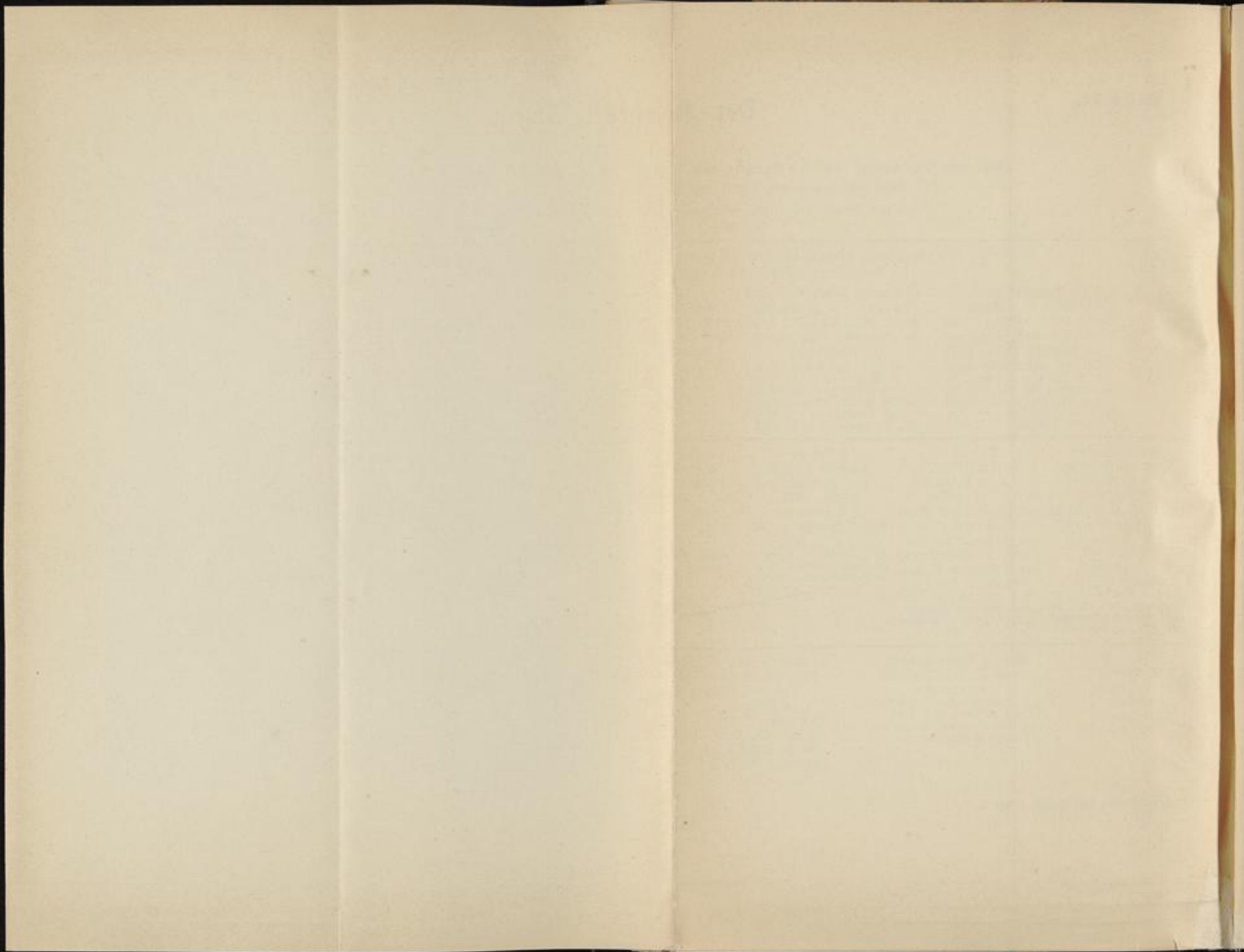
Friedrich Hermann Diprand Udo, * zu Breslau 24/3. 1877. □

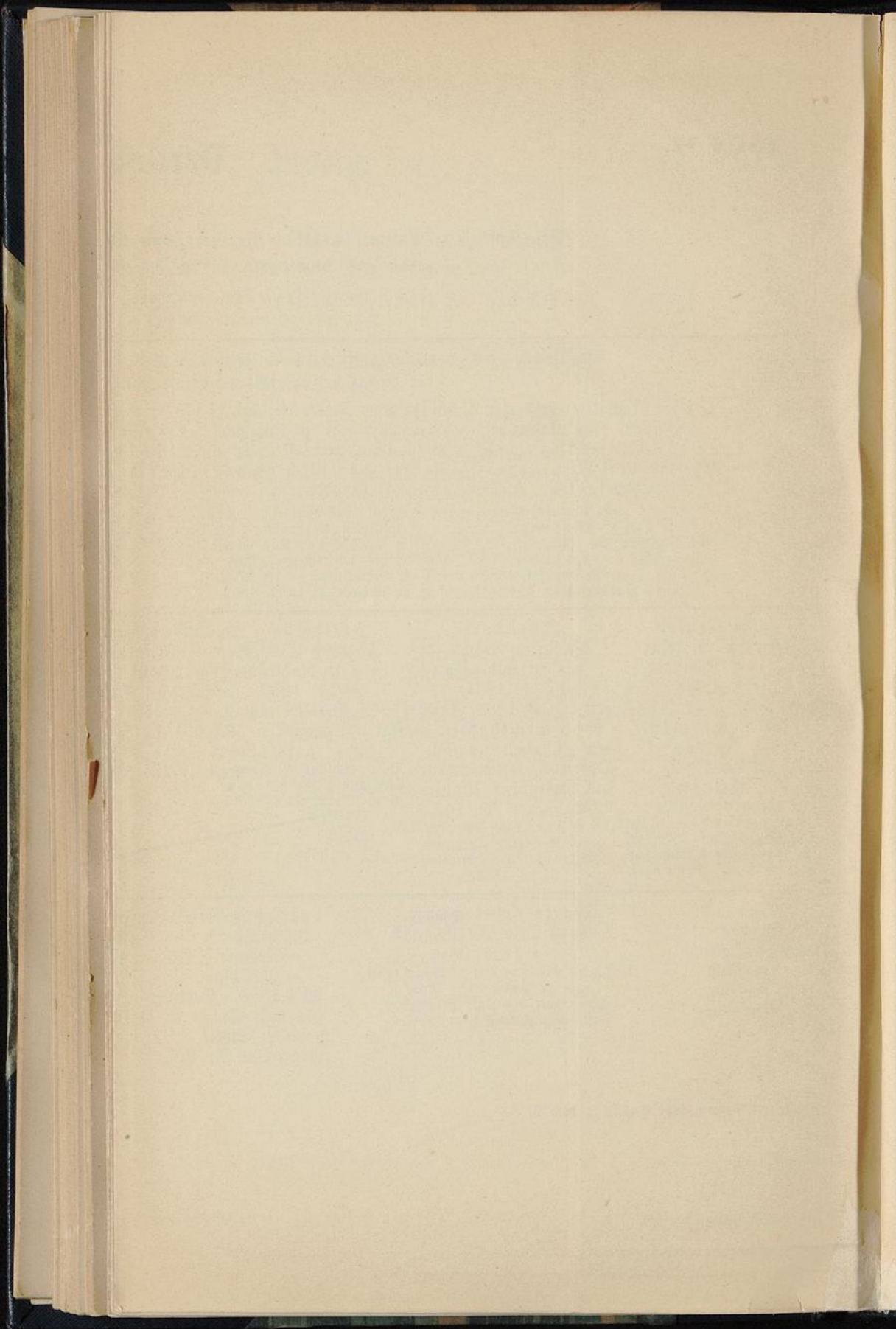
Emma Philippine Olga Katharina, * zu Breslau 10/3. 1879. □

Emma Philippine Olga Margarethe Marie Elisabeth, * zu Breslau 9/12. 1881. □

Zeichenerklärung siehe Tafeln I und 9.







Tafel 12.

(Zu Seite 402–416).

(Vgl. Tafel 5.) Wischwig
Rath,

1801.

1. Ehe:

<p>Henriette Elisabeth Ernestine, * zu Groß- Rosen 17/3., † dort 7/4. 1759.</p>	<p>Henriette Elisa- * zu Groß-Rose- auf Galkowig † zu Mettkau o 1) 8/8. 1781 Karl Fhr. v. Sandrecky Kgl. Lan- * 26/9. 1746, † 2) 28/4. 1805 Seinr Majoratsherr auf Met- Gallenau, Kgl. Kammerh † zu Mettkau ■</p>	<p>Christian hart wig, Erbs- sdorf 1777, Bres- † zu 1807.</p>	<p>Charlotte Friederike, 3 Kinder, * zu Erdmannsdorf † jung. 22/3. 1779, † zu Stohl 4/4. 1817. o 13/11. 1802 Balthasar Gotthard Adolph v Johnston, Kgl. Major a. D., auf Stohl, * 1/5. 1771, † zu Stohl 25/5. 1822.</p>
---	---	---	---

Sohn,
todtgeb.
zu Plohe
1838.

Friedrich Otto
Conrad, * zu Ploha
23/11. 1840, auf
Plohe, Maschwitz u.
Erbscholtisei Zerand,
(seit 1854), Δ Plohe
9.

Bertha Marie Elisabeth,
* zu Plohe 26/4. 1850.

o 26/10. 1870 Edmund Georg (seit 7/10.
1880 v.) Reissner, auf Heidersdorf, Peters-
dorf, Landgut Senitz u. Erbscholtisei Langen-
öls II, * zu Gottesgnaden bei Halle a S.
26/6. 1838, Δ Heidersdorf.

Hermann
Otto Friedrich,
* zu Dürr-
jentsch
11/8. 1872.
□

Friedrich
Arthur
Edmund,
* zu Dürr-
jentsch
13/9. 1873.
□

Friedrich
Benedict
Praetorius
Wilhelm,
* zu Leipzig
21/3. 1882.
□

Zeichenerklärung siehe Tafeln 1 und