

**Tafel 10.**

(S. Seite 361—373.)

**Der Gäbersdorfer Zweig.**

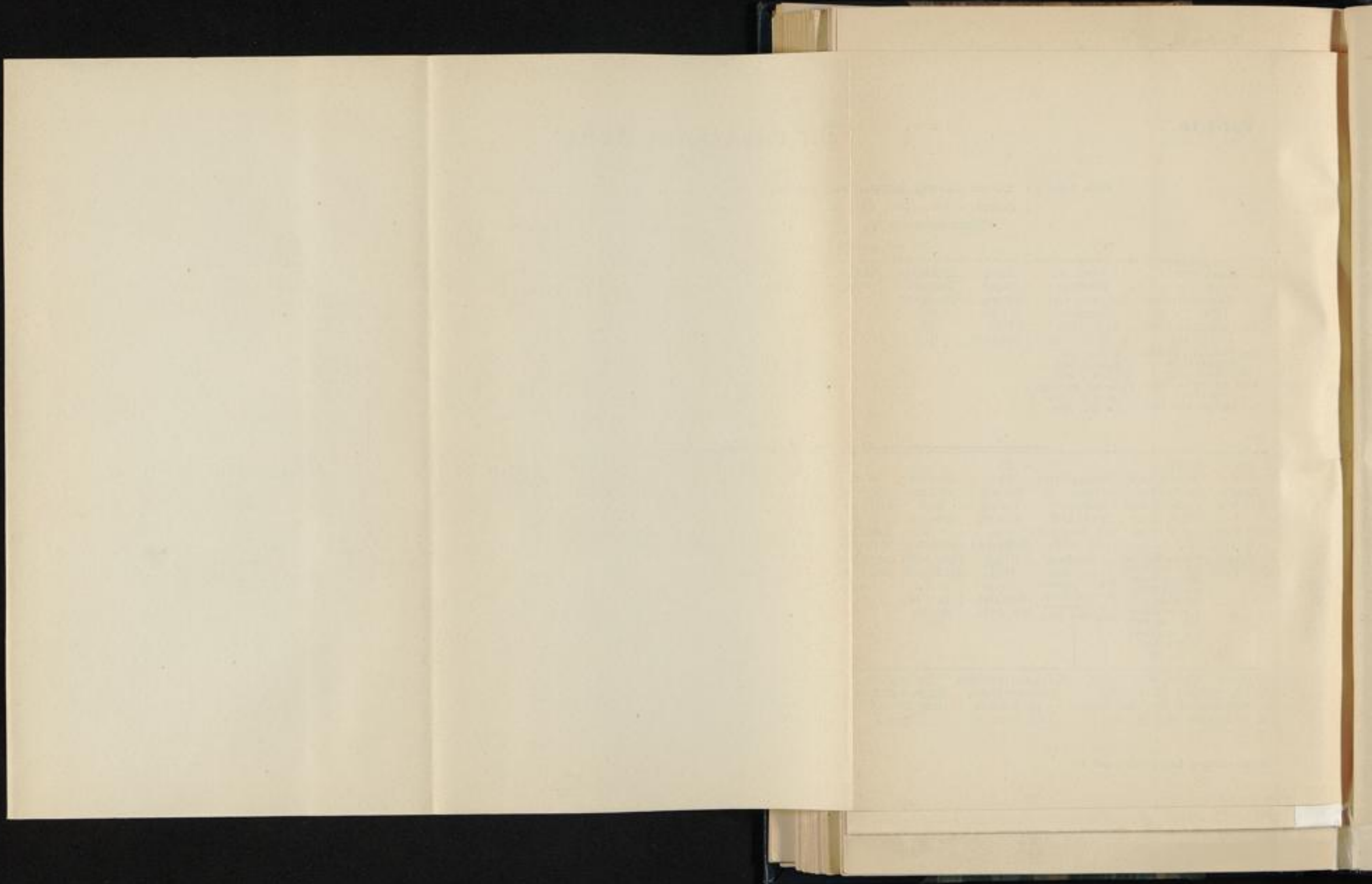
(Bgl. Tafel 7.) Andreas Ludwig Freiherr von Richthofen, \* zu Köhlhöhe 12/12. 1764, auf Maßlich-Hammer (1789—1791), Hammer (1791—1795), Ober- und Nieder-Gäbersdorf nebst der Neumühle (seit 1795) und Ober-, Mittel- und Nieder-Cammerau (seit 1798), Rgl. Sec.-Lieut. a. D., Landes-Beleher, † \* zu Gäbersdorf 8/10. 1818.

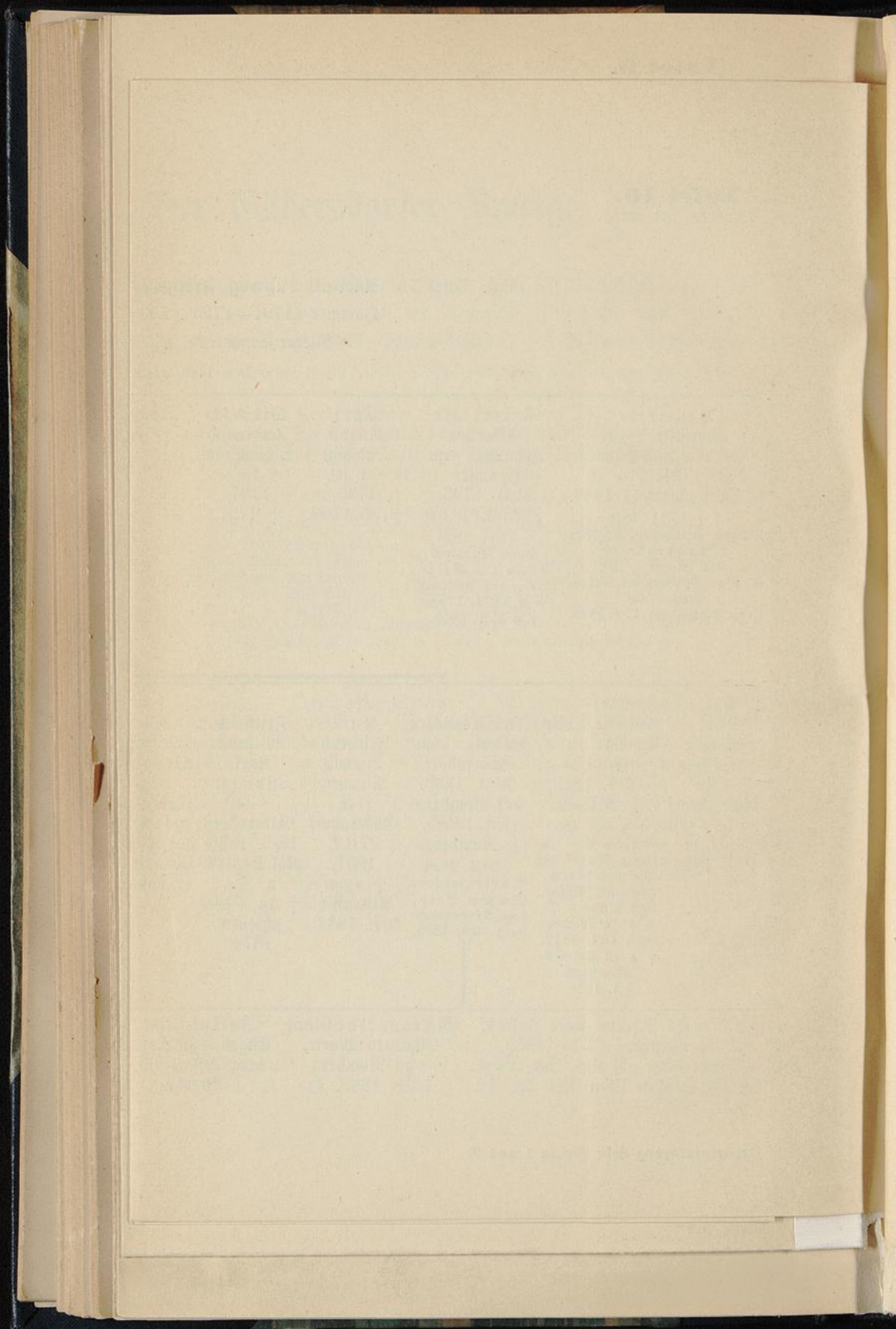
o 30.9. 1789 Henriette Eleonore Johanne v. Vättnik, \* 29.3. 1768, † zu Cammerau ■ 28.11. 1804.

Henriette Charlotte Luise, * zu Maßlich-Hammer 5/1. 1791, † * zu Schweidnitz 22/11. 1833. o * 17/11. 1816 Kugus Ferdinand Wilhelm o. Laubenheim, Rgl. Major a. D., * * zu Belesitz bei Silberberg 1780, † zu Schweidnitz 25.9. 1845.	Friederike Albertine Johanne, * zu Hammer 21/3. 1793, † 25/3. 1818. o 17.11. 1816 Hans Rudolph Kugus v. Grillhorn auf Peterwitz, * ■ 23.11. 1788, † ■ 25.1. 1828.	Carl August Ludwig, * 1/10. 1795, † 5/5. 1799.	Wilhelm Ferdinand Sigismund, * 18/8. 1797, † 1797.	Tochter, † jung.	Julius Carl Erdmann, * zu Gäbersdorf 15.2. 1799, auf Ober- und Nieder-Gäbersdorf nebst der Neumühle (1818—1845), Förstchen (1836—1845) und Romberg (1846—1858), † zu Görlitz 14/1. 1862. o 1) 11.8. 1821 Katholie Frein v. Befe, * 28.11. 1802, † zu Gäbersdorf 9.9. 1822. 2) 9.5. 1824 Luise v. Hilli, * 1806, † zu Gäbersdorf 27.5. 1826. 3) 14.7. 1827 Thecla Pauline v. Serenborst, * zu Dessau 22.7. 1808; geblieben 1833; in 2. Ehe o 15. 1834 Ludwig Carl Gustav Frey v. Reschbrdt, Erbsehnf und Kammerherr (* 14/11. 1799, † 20.11. 1866); o Adolfsbad. 4) 19.5. 1835 Philippine Juliane Ferdinande v. Diebitzsch, * ■ 9.12. 1815, † * zu Gäbersdorf 16. 1840. 5) 26.5. 1840 Caroline Elisabeth (Betty) Riechel, * 7.11. 1803, † zu Breslau 27.2. 1875; in 1. Ehe o Tribunalsrath Danthin.	Eduard Wilhelm Ludwig, * 22/11. 1801, auf Ober-, Mittel- und Nieder-Cammerau (1818 bis 1842), Ellguth und Schmarfer (1843—1852), Rgl. Sec.-Lieut. a. D., † zu Siegnitz 12/7. 1863. o 9.12. 1828 Amalie Clotilde Emma Johanna Caroline Hoffme v. Schmerttau, * zu Droppen bei Teckniz 24.8. 1809, † zu Siegnitz 25.11. 1843.	Emilie Luise, * 1802, † zu Gäbersdorf 11/7. 1817.	Sohn, * 9/4. 1804, † jung.
--	---	--	--	------------------	---	--	---	----------------------------

2. Ehe: Luise Natalie Ernestine, * zu Gäbersdorf 24/5. 1826, † dort 9/6. 1826.	3. Ehe: Amalie Luise Thecla Clara, * zu Gäbersdorf 12/3. 1829, † Breslau. o * 30. 1850 Guido Carl Julius v. Basse auf Polnisch-Rarowitz und Bilschen, Rgl. Major a. D., * * zu Weidenbach 15/1. 1812, † * zu Polnisch-Rarowitz 5/1. 1880.	4. Ehe: Karl Friedrich Ludwig, * zu Gäbersdorf 27/12. 1837, † * zu Altwasser 9/7. 1838.	Friedrich Wilhelm Karl Ludwig, * zu Gäbersdorf 18/5. 1839, Rgl. Sec.-Lt. a. D., † in Oberschlesien 1872.	Karl Friedrich Alexander, * zu Gäbersdorf 9/4. 1840, auf Vohwitz (seit 1861), † Vohwitz, o 1872.	Walla, Luise Wilhelmine, * zu Schillowitz 20/2. 1830, † zu Siegnitz 19/11. 1875.	Oscar Ludwig Eduard, * zu Cammerau 21/6. 1833, † dort ■ 9.5. 1835.	Euno, * zu Cammerau 21/6. 1833, † dort ■ 9.5. 1835.	Arthur, * zu Cammerau 2/5., † dort ■ 9.5. 1835.	Bernhard Ludwig Eduard, * zu Cammerau 8/6. 1836, † Stolp als Rgl. Landrath.	Ludwig (Louis) Wilhelm, * zu Cammerau 5/1. 1839, † zu Cammerau 1/2. 1837, als Rgl. Major im 1. Westpreuss. Gren.-Rgt. Nr. 6, † zu Meran 29/4. 1880.	Victor Ludwig Eduard, * zu Cammerau 5/1. 1839, † als Rgl. Major im 1. Westpreuss. Gren.-Rgt. Nr. 8.	Alfred Ludwig Eduard, * zu Cammerau 14/5. 1840, † zu Siegnitz 2/5. 1854.	Amalie Luise Henriette Albertine Angelica, * zu Cammerau 30/5. 1841, † * dort 6/3. 1842.	Eduard Ludwig Wilhelm Alexander, * zu Siegnitz 29/6. 1842, † Danzig als Rgl. Optm. im Inf.-Rgt. Nr. 128.
Albrecht Philipp Carl Julius, * zu Romberg 13/11. 1859, † Jauerburg als Rgl. Sec.-Lieut. im Wittauischen Man.-Rgt. Nr. 12.	Margarethe Clara Elisabeth Marie, * zu Romberg 13/1. 1862, □	Julius Carl Eugen, * zu Romberg 2/2. 1865, † Breslau.	Elisabeth Marie Luise, * zu Romberg 1/4. 1871, □											

Zeichenerklärung siehe Tafeln 1 und 9.





## Tafel 11.

(Zu Seite 373—401).

Sohn, todtgeb. † 17/12. 1800.	Am	Kind, † jung.	Friedrich Hermann, * zu Koblhöhe 10/5. 1807, † dort 24/9. 1807.
Emil Gottlieb Friedrich Wilhelm, * † zu Koblhöhe 8/8. 1830, seit 13/4. 1872 Graf von Riehthofen, † zu Randowhof 23/10. 1882. o 4/11. 1857 Charlotte Henriette Fda v. Randow, * zu Dürrentsch 29/10. 1829, auf Bogschütz und Randowhof (seit 1864), Δ Randowhof.	seit v Δ des v.	Agnes Friederike Clara Julie, * † zu Koblhöhe 30/12. 1842, † zu Herrnhuth 1850.	Sidore Henriette Friederike Luise, * † zu Koblhöhe 20/11. 1844. □
Friedrich Theodor Gottlob Diprand, * zu Dels 25/9. 1856, Δ Breslau.	Drich * † rand o, * Breslau 1877.	Emma Philippine Olga Katharina, * zu Breslau 10/3. 1879. □	Emma Philippine Olga Margarethe Marie Elisabeth, * zu Breslau 9/12. 1881. □

Zeichenerklärung siehe Tafeln 1