

Tafel 7.

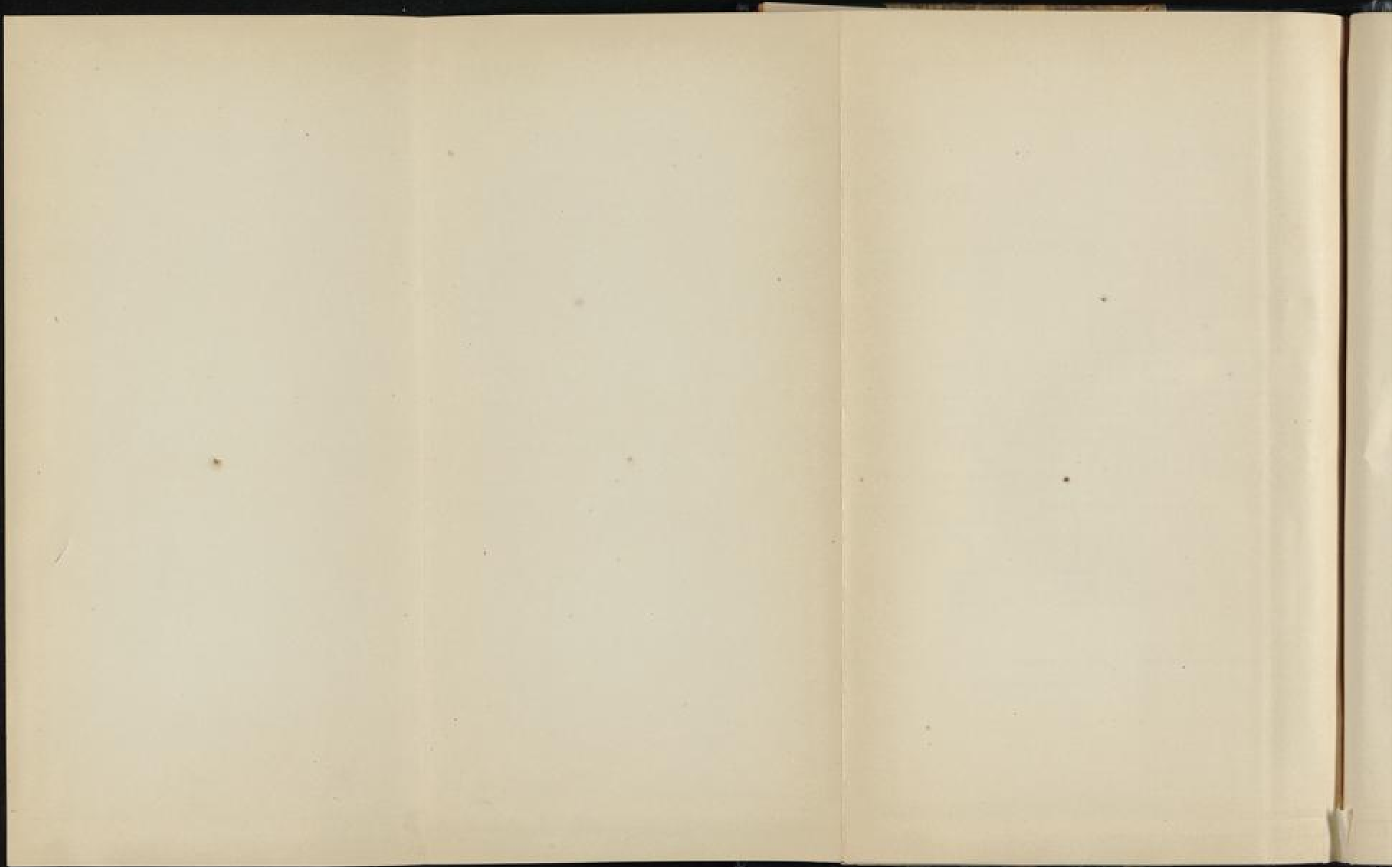
(Jahrb. Seite 184—203.)

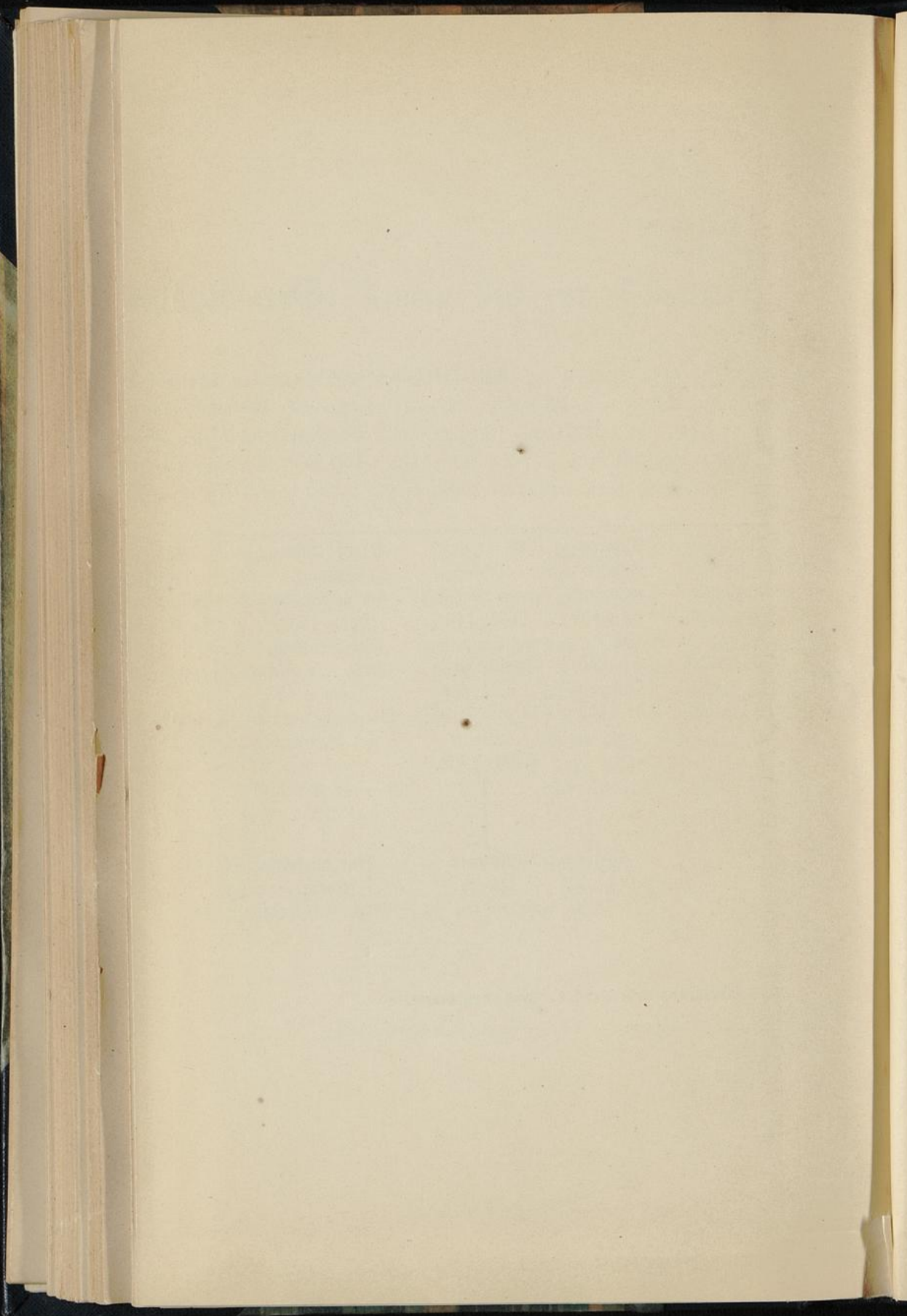
Der Koblhöher Gesamt-Zweig bis zur Theilung.

(Vgl. Tafel 5.) Carl Ludewig Freiherr von Nischhofen, * + zu Borsdorf 24/8. 1733, auf Koblhöhe nebst dem Sernermald (seit 1754), Borsdorf (1761—1764), Ober- und Nieder-Rogn (seit 1767), Groß-Rosen nebst Pöschwitz (seit 1767), Klein-Rosen (seit 1767), Mittel- und Nieder-Gutsdorf (seit 1768), Borsdorf (seit 1771), Ober- und Nieder-Gäberodorf nebst der Neummühle (seit 1778), Landes-Regierer und Landschafts-Director, † + zu Koblhöhe 4/6. 1795. R.
 o 2/10. * 1757 Erdmuths Regier. Schömanns Frein v. Grunfeld und Wattenhärdten, * zu Schömann 7/4. 1779.
 † + zu Koblhöhe 7/1. 1783. R.

Wilhelm Carl Samuel. * zu Kobl- höhe 10/7. 1758, † dort 31/3. 1760.	Andreas Johann Erdmann. * zu Kobl- höhe 2/8. 1759, † dort 2/1. 1760.	Wilhelm Ludwig, * zu Koblhöhe 20/3. 1761, auf Ober- und Nieder-Rogn u. f. w., † + zu Ograwitz- waldau 13/4. 1838.	Carl Andreas Samuel. * zu Koblhöhe 24/4. 1762, auf Borsdorf, Groß- und Klein- Rosen nebst Pöschwitz, später auf Borsdorf u. f. w., † + zu Borsdorf 17/11. 1836. R.	Johanne Erdmuth Wilhelmine, * zu Koblhöhe 3/1. 1764, † zu Breslau 14/8. 1800. o + 14/29. 1782 Johann Carl v. Zeisendorff auf Zeisau und Kobitz, + 14/02. 1754, † 21/11. 1810 oder 1815.	Andreas Ludwig, * zu Koblhöhe 12/12. 1764, auf Ober- und Nieder-Gäber- dorf nebst der Neummühle u. f. w., † + zu Gäberodorf 8/10. 1818.	Tochter, todtgeb. zu Kobl- höhe 27/4. 1796.	Sohn, * zu Kobl- höhe im Aug. 1767, † dort jung.	Samuel Gottlob, * + zu Koblhöhe 6/1. 1769, auf Koblhöhe nebst dem Sernermald, Mittel- und Nieder- Gutsdorf, † + zu Jauer 25/2. 1808.	Elisabeth Juliane Friederike, * zu Koblhöhe 1/12. 1770, † 28/7. 1810. o 12/10. 1789 Gottlieb Ernst Gottlieb u. Nischhofen, Heirat auf Kobitzberg mit Schönberg, Sachsen und Nord- schlesien-Oberr. * + 11/11. 1780, † zu Schönberg 16/12. 1802.	Friedrich (Fritz) Ernst Gottlob, * zu Koblhöhe 8/1. 1772, † + dort 10/1. 1780. R.	Theodor Ehrenfried, * zu Koblhöhe 28/9. 1773, † + dort 19/6. 1776.	Christiane Charlotte, * zu Koblhöhe 3/7. 1777, † + dort 30/1. 1778.
		 Kobner Zweig. (Vgl. Tafel 8.)	 Borsdorfer Zweig. (Vgl. Tafel 9.)			 Gäberdorfer Zweig. (Vgl. Tafel 10.)			 Koblhöher Zweig. (Vgl. Tafel 11.)			

Zeichenerklärung siehe Tafel 1. Außerdem bedeutet:
 R.: Beigelegt zu oder bei der Familiengruft zu Groß-Rosen.





5), Ober-
ick (1803
) , Ober-,
/4. 1838.

Nieder-

I Heinrich Ludwig,
Frankenthal 7/2. 1801,
der-Hertwigswaldau (1838—1844),
Grüne Linde (1847—1851) und
zyn (1851—1865),
Hohenfriedeberg 8/2 1874.

Henriette
Charlotte,
* zu Frankenthal,
26/2. 1802,
† zu Royn 1802.

Elisabeth Henriette Ferdinande v. Kulisch,
e D/E. 3/4. 1807, Δ Hohenfriedeberg.

nd n, vigs= i 32, zu a, rlin 76.	Ferdinand Paul Wilhelm, * zu Karlsruhe D/E. 5/5. 1833, Dr. phil., Δ Leipzig als ord. Professor an der Universität. o 3/6. 1879 Frmgard Freiin v. Richtigshofen. (Vgl. Tafel 9.)	Eugen Dieprand Anton Samuel Paul, * † zu Royn 10/9. 1835, Rgl. Major und Abthlgs.-Komdr. im Bad. Feld-Art.-Rgt. Nr. 14, † † zu Charlottenburg 2/12. 1877. o † 25/11. 1872 Fanny Elisabeth Mendelsjohn- Bartholdy, * † zu Berlin 31/3. 1851, Δ Berlin.	Henriette Helene Eudoria Agnes, * zu Royn 9/2. 1838. □
--	--	--	---

e, B.	Anna Catharine Agnes, * zu Karlsruhe i/B. 29/9. 1875. □	Katharine (Kät h e) Albertine Mathilde, * zu Karlsruhe i/B. 1/10. 1876. □
----------	--	--