

Tafel 6.
(zu S. 162—184).

Der Malitscher Zweig (ausgestorben 1813).

(Sgl. Tafel 5.) **Wilhelm Diepperaud Freiherr von Nichtenhofen**, * + zu Barzdorf 11/6. 1732, auf Hauke (1754—1788) nebst dem Hummel (1754—1756), Malitsch, Giersdorf, Friebeberg, Gräßiggrund, Jägerdorf, Groß- und Klein-Neudorf und Schindelwaldau (1764—1802), Christianshöhe (1775—1802), Konradswaldau (1784), Ober-Vertmansdorf in der Lausitz (1787—1796), Sacherwitz (1794—1796), Alt- und Neu-Hagenhof und Eichholz in Mecklenburg (1799—1803), Herrschaft Dobraslawitz in Oesterr.-Schlesien (1799—1802), Rgl. Landrath, Landes-Beisitzer, † zu Seebershausen 30/3. 1808.

o 1) 23/10. 1754 Helene Christiane Ernestine v. Heine und Heinecrade, * 10/9. 1731, † + zu Malitsch 26/10. 1779.
2) im November 1780 Juliane Henriette Christiane Keller v. Schleithelm, * zu Heig 4/9. 1746, † + zu Malitsch 23/6. 1798.
3) * 28. 1801 Wilhelmine Wilhelmine Albrecht, veta. Schiller, * 1761, †.

1. Ehe:					2. Ehe:									
Elisabeth Helene Ernestine, * + zu Jeschken- dorf 17/8. 1756, † 19/8. 1781. o + 19/8. 1770 Karl Heinrich u. Pauline und Teresa auf Seibersdorf bei Chlau, Rgl. Ober-Major a. D., * zu Glauche 11/9. 1741, † zu Seibersdorf 12. 1806.	Johanne Ernestine, * + zu Jeschken- dorf 3/2. 1757, auf Jeschken- dorf (1788—1803), † zu Rogau 31/1. 1815. o 20/11. 1775 Christian Sieg- mund August v. Schidjusch auf Rogau, Hofmann, Krollhuth und Gronau, Rgl. Rittm. v. d. N., luth. Domherr zu Gamin, * zu Haveln 28. 1742, † zu Rogau 6/2. 1803. (Sgl. Tafel 5.)	Wilhelm Samuel, * + zu Jeschken- dorf 14/2., † + dort 19/6. 1758.	Ernst Wilhelm Samuel, * + zu Jeschken- dorf 20/6. 1759, † jung.	Tochter, zu Jeschken- dorf 1700, † 23/3. 1762.	Christiane Henriette, * + zu Jeschkendorf 7/8. 1761, † jung.	Christiane Wilhelmine, * + zu Jeschkendorf 28/9. 1763, † 20/4. 1825. o 1) * 2/11. 1784 Benjamin Oswald v. Seidel, Rgl. Major, * 17/8. 1739, † 20/8. 1786. 2) 20/11. 1787. Jens Friedrich v. Niebu auf Hühlfeld, * 4/9. 1752 oder 1757, † zu Breslau 1814; geb. in 3) 19/2. 1803 Carl Adolph v. Hugo auf Tattersdorf, Rgl. Major a. D. und Landrath, † im Juni 1828.	Tochter, zu Malitsch im Noobr. 1764, † jung.	Kind, zu Malitsch im März 1767, † jung.	Wilhelmine Charlotte, * + zu Malitsch 14/9. 1768, † + zu Jauer 5/5. 1821. o + 21/9. 1791 August Ferdinand v. Hellborn auf Jacobsdorf, Rgl. Landrath, * zu Kodelan 7/8. 1763, † zu Breslau 5/7. 1842; geb. in 1810.	Sohn, zu Malitsch 1/4. 1770, † jung.	Char- lotte Friede- rika, * zu Malitsch im Septem- ber 1771, † + dort 30/8. 1778.	Christian Wilhelm, * zu Malitsch 10/1. 1775, † + dort 16/3. 1777.	Wilhelm Christian Ernst, * + zu Malitsch 3/2. 1782, † zu Gditz 4/10. 1813. (Mit ihm ist der Malitscher Zweig ausgestorben.)	Wilhelm Samuel Ferdinand, * + zu Malitsch 21/9. 1783, † dort 7/1. 1788.

Bezeichnung siehe Tafel 1.



Tafel 6.
(Ba Seite 162—181.)

Der Malitscher Zweig (ausgestorben 1813).

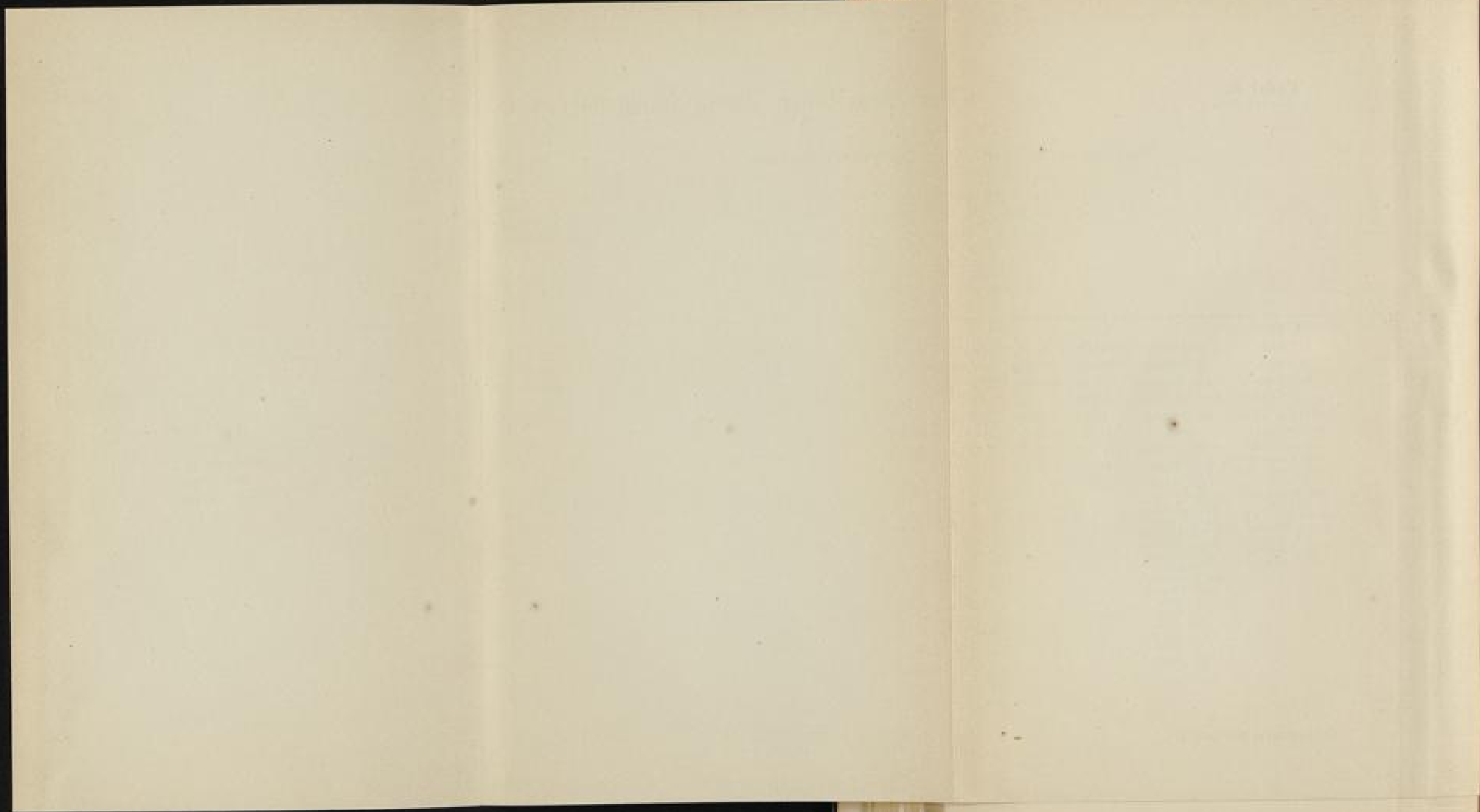
(Vgl. Tafel 5.) Wilhelm Diepferand **Freiherr von Nichtleben**, * + zu Burgdorf 11/6. 1732, auf Nauste (1754—1788) nebst dem Hummel (1754—1756), Malitsch, Giersdorf, Triebelwitz, Gräffiggrund, Jägerdorf, Groß- und Klein-Neudorf und Schindelwalden (1764—1802), Christianshöhe (1775—1802), Konradswaldau (1784), Ober-Verkmansdorf in der Lausitz (1787—1796), Sacherwitz (1794—1796), Alt- und Neu-Jägerhof und Eichhof in Mecklenburg (1799—1803), Herrschaft Dobraslawitz in Ostern-Schlesien (1799—1802), Rgl. Landrath, Landes-Kellner, † zu Sandershausen 30/3. 1808.

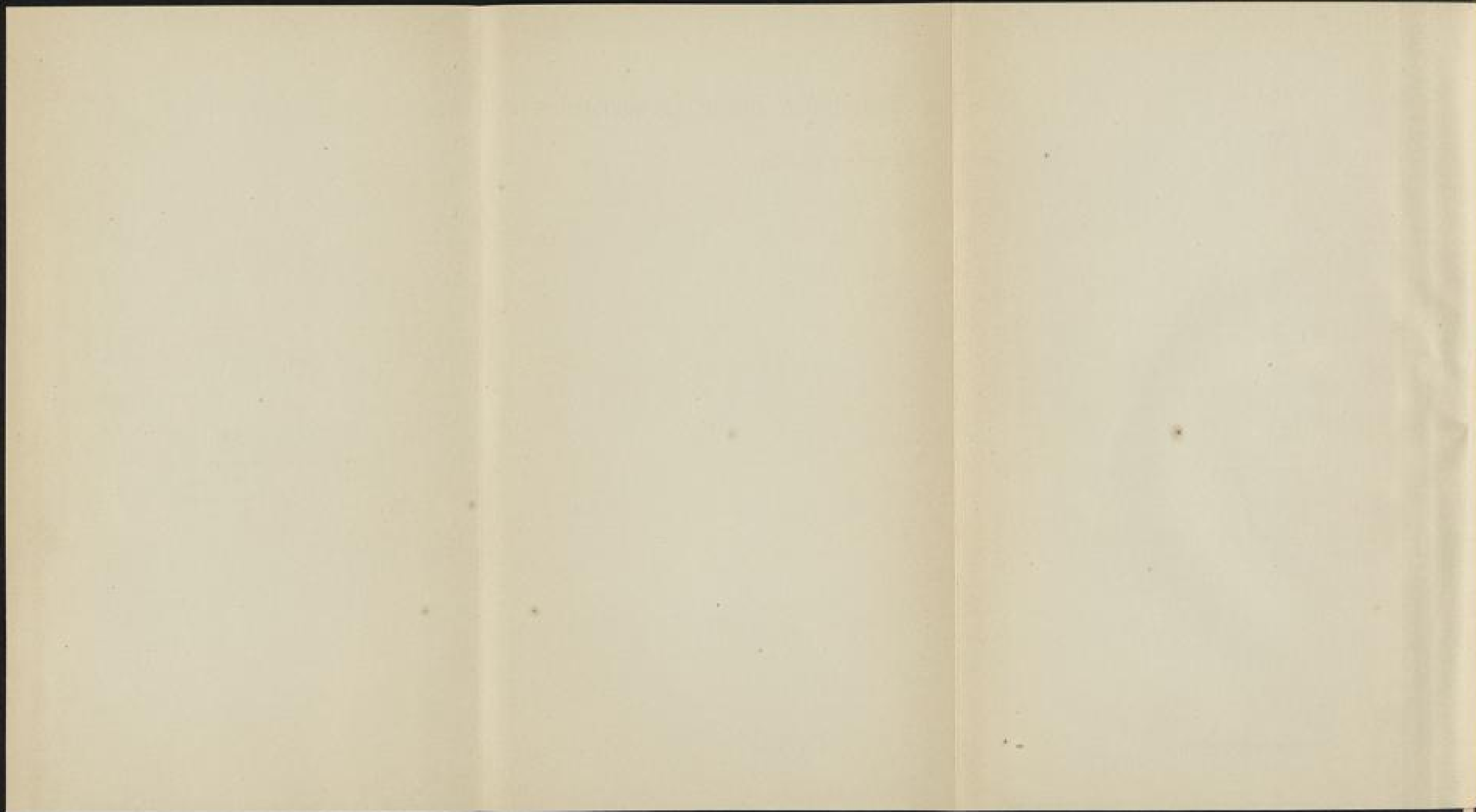
o 1) 23/10. 1754 Helene Christiane Ernestine v. Heine und Reichenrode, * 10/9. 1731, † + zu Malitsch 26/10. 1779.
2) im November 1780 Juliane Henriette Christiane Keller v. Schleibheim, * zu Weig 4/9. 1746, † + zu Malitsch 23/6. 1798.
3) * 28. 1801 Albertine Helmine Albert, verm. Schäfer, * 1734, †.

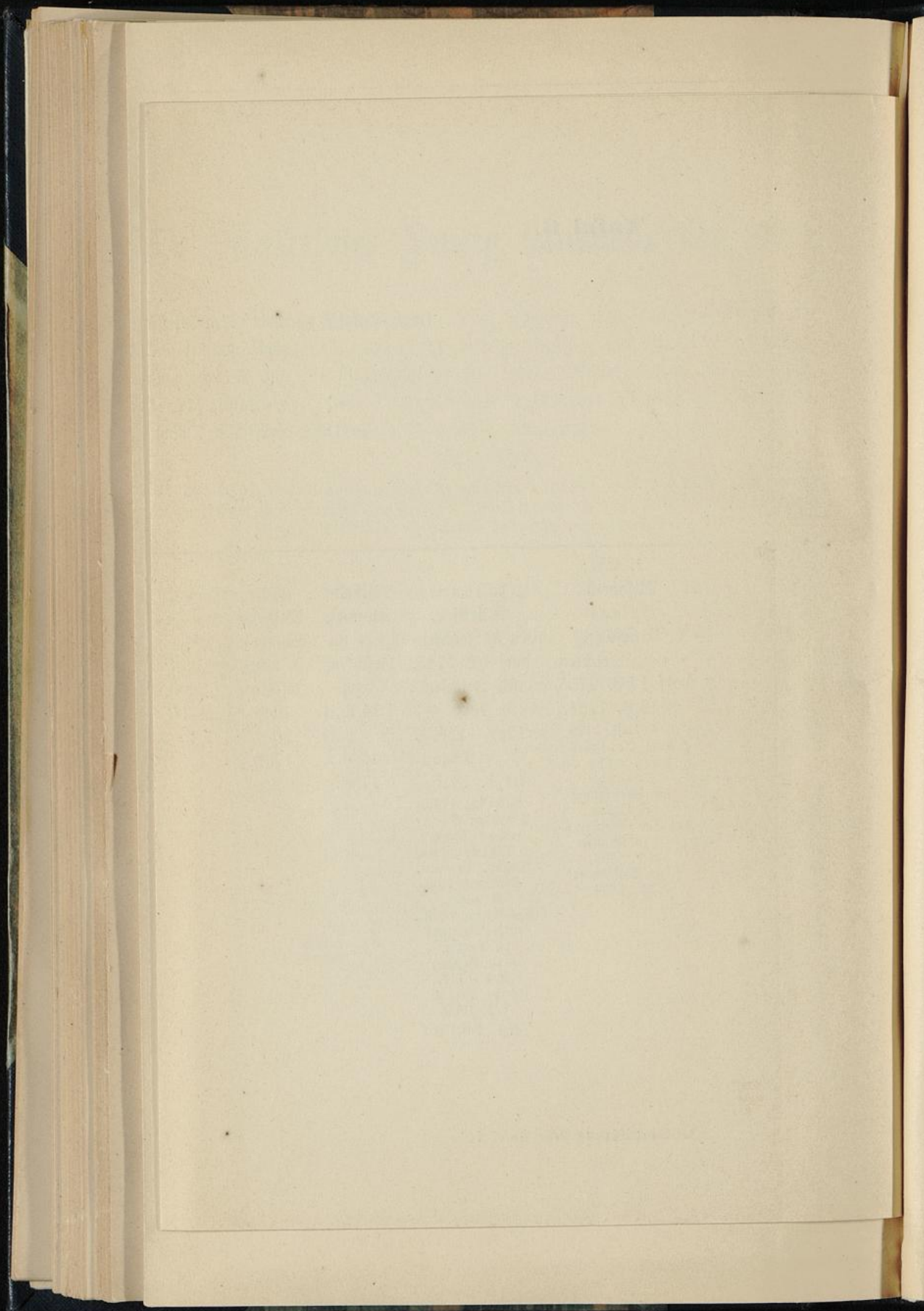
1. Ehe:					2. Ehe:									
Elisabeth Helene Ernestine, * + zu Neichlen- dorf 17/8. 1755, † 19/8. 1781. o + 19/8. 1776 Rgl. Heinrich v. Vaczenste und Tencyon auf Zehndorf bei Chlan, Rgl. Gen.-Major a. D., * zu Olmütz 11/9. 1741, † zu Seifersdorf 22. 1806.	Johanne Ernestine, * + zu Neichlen- dorf 3/2. 1757, auf Neichlen- dorf 14/2. 1788—1803), † + dort 20/6. 1759, † jung. o 20/11. 1775 Christian Sigmund Hogau v. Schickau auf Hogau, Helman, Kroitzsch und Grazau, Rgl. Ritter, v. d. R., luth. Domherr zu Chemn., * zu Rantau 28/4. 1742, † zu Hogau 6/2. 1803. (Vgl. Tafel 5.)	Wilhelm Samuel, * + zu Neichlen- dorf 14/2. 1758, † + dort 19/6. 1758.	Ernst Wilhelm Samuel, * + zu Neichlen- dorf 20/6. 1759, † jung.	Tochter, * zu Neichlen- dorf 22/6. 1760, † 23/3. 1762.	Christiane Dorothee, * + zu Neichlen- dorf 7/8. 1761, † jung.	Christiane Wilhelmine, * + zu Neichlendorf 28/9. 1763, † 20/4. 1825. o 1) + 2/11. 1784 Benjamin Gottlieb v. Seidel, Rgl. Major, * 176. 1739, † 29/8. 1786. 2) 29/11. 1787. Dorothee Friedrich v. Kirchen auf Zichlitz, * 4/9. 1702 oder 1707, † zu Berlin 1814; geb. in 3) 13/2. 1803 Carl Adolph v. Dupp auf Zittersdorf, Rgl. Major a. D. und Landrath, † im Juni 1828	Tochter, * zu Malitsch im Rauhe. 1764, † jung.	Sohn, * zu Malitsch im März 1767, † jung.	Wilhelmine Charlotte, * + zu Malitsch 14/9. 1768, † + zu Jauer 5/5. 1821. o + 21/9. 1791 August Friedrich v. Wellhorn auf Zacobsdorf, Rgl. Landrath, * zu Koblau 7/8. 1765, † zu Berlin 5/7. 1842; geb. in 1810.	Sohn, * zu Malitsch 1/4. 1770, † jung.	Char- lotte Frei- rika, * zu Malitsch im Septem- ber 1771, † + dort 30/8. 1778.	Christian Wilhelm, * zu Malitsch 10/1. 1775, † + dort 16/3. 1777.	Wilhelm Christian Ernst, * + zu Malitsch 3/2. 1782, † zu Oderitz 4/10. 1813. (Mit ihm ist der Malitscher Zweig ausgestorben.)	Wilhelm Samuel Ferdinand, * + zu Malitsch 21/9. 1783, † dort 7/1. 1788.

Zeichenerklärung siehe Tafel 1.









enerwald
t 1767),
-Gäbers=
95. R.
39,

Juliane rife, ohlhöhe * 770, 1810. 19 1789 Ernst eb 3 sch- t auf und au, d Land- cektor, 1765, parzau 1832.	Friedrich (Frig) Ernst Gottlob, * zu Kohlhöhe 8/1. 1772, † ■ dort 10/1. 1785. R.	Theodor Ehrenfried, * zu Kohlhöhe 28/9. 1773, † ▲ dort 19/6. 1776.	Christiane Charlotte, * zu Kohlhöhe 3/7. 1777, † ▲ dort 30/1. 1778.
---	--	---	--