

Uebersicht der Stammreihe

des

Hohen Hauses Hohenlohe.

- I. Konrad der Aeltere, Herzog in Franken.
Seite 8.
- II. Eberhard. S. 10. u. f.
- III. Konrad, oder Kuno. S. 13.
- IV. Hermann. S. 17. u. f.
- V. Siegfried. S. 22. u. f.
 - a) Konrad. b) Albrecht. c) Heinrich.
 - d) Gottfried. S. 28. u. f.
- VI. Eberhard. S. 24.
 - a) Siegfried. b) Ulrich. S. 30.
- VII. c) Gottfried I. S. 31.
 - a) Gottfried II. S. 34.
- VIII. b) Konrad I. S. ebend.
 - a) Friedrich. S. 36.
- IX. b) Gottfried III. S. 37.
- X. a) Gottfried IV. Stifter der Hohenlohi-
schen Linie. S. 38.

Uebersicht.

- a) Albrecht I. Stifter der Speckfeldischen Linie. S. 50. u. f.
- β) Kraft I. Stammvater von Hohenlohe. S. 61. u. f.
- XI. b) Konrad II. Stifter der Brauneckischen Linie. S. 41. u. f.

Hohenlohe.

- I. Kraft I. S. 61.
- II. Kraft II. S. 63.
- III. Kraft III. S. 65. u. f.
- IV. Kraft IV. S. 68.
- V. Albrecht I. S. 72. u. f.
- VI. Kraft VI. S. 74.
- VII. a) Gottfried. S. 75. 76.
- VIII. b) Kraft VII. S. 78.
- IX. a) Albrecht II. S. 82.
- X. b) Georg. S. 83. u. f.

Neuensteinische Hauptlinie.

- I. Ludwig Kasimir. S. 89.
- II. Wolfgang. S. 93.
- III. a) Georg Friedrich, zu Weikersheim. S. 96.
- IV. b) Kraft, zu Neuenstein. S. 149. u. f.
- V. c) Philipp Ernst, zu Langenburg. S. 165. u. f.

Uebersicht.

Waldenburgische Hauptlinie.

- I. Eberhard. S. 99. u. f.
- II. Georg Friedrich der ältere. S. 105.
- III. a) Ludwig Eberhard, zu Pfedelbach.
S. 107.
- IV. b) Philipp Heinrich, zu Waldenburg.
S. 113.
- V. c) Georg Friedrich der jüngere, zu Schil-
lingsfürst. S. 119.

Neuensteinische jüngere Linie
zu Neuenstein — Deringen und Wei-
fersheim.

- I. Kraft. S. 149.
- II. a) Johann Friedrich der ältere. S. 156.
- III. a) Karl Ludwig. S. 159.
- IV. α. Albrecht Ludwig Friedrich. S. 160.
- V. β) Johann Friedrich der jüngere. S. 161.
- VI. α. Ludwig Friedrich Karl. S. 164.
- VII. b) Kraft Magnus. S. 150.
- VIII. c) Siegfried. S. 153.
- IX. d) Wolfgang Julius. S. 154.
- X. e) Johann Ludwig. S. 156.

Zu Langenburg.

- I. Philipp Ernst. S. 165.
- II. a) Joachim Albrecht. S. 167.

Uebersicht.

- III. b) Heinrich Friedrich. S. 168. u. f.
IV. a) Albrecht Wolfgang, zu Langenburg.
S. 172.
V. N. Ludwig. S. 174.
VI. D. Christian Albrecht Ludwig. S. 178.
VII. J. Karl Ludwig. S. 179.
A) Ernst Christian Karl. S. 180.
VIII. c) Christian Kraft, in Ingelfingen.
S. 180. u. f.
IX. a) Philipp Heinrich. S. 184.
X. N. Albrecht Wolfgang. S. 185.
XI. B) Heinrich August. S. 186.
XII. N. Friedrich Ludwig. S. 186.
A. Friedrich August Karl. S. 187.
XIII. d) Friedrich Eberhard, in Kirchberg.
S. 189.
XIV. a) Karl August. S. 190.
XV. N. Christian Friedrich Karl. S. 194.
A) Georg Ludwig Moriz. S. 196.

Waldenburgische jüngere Linie.

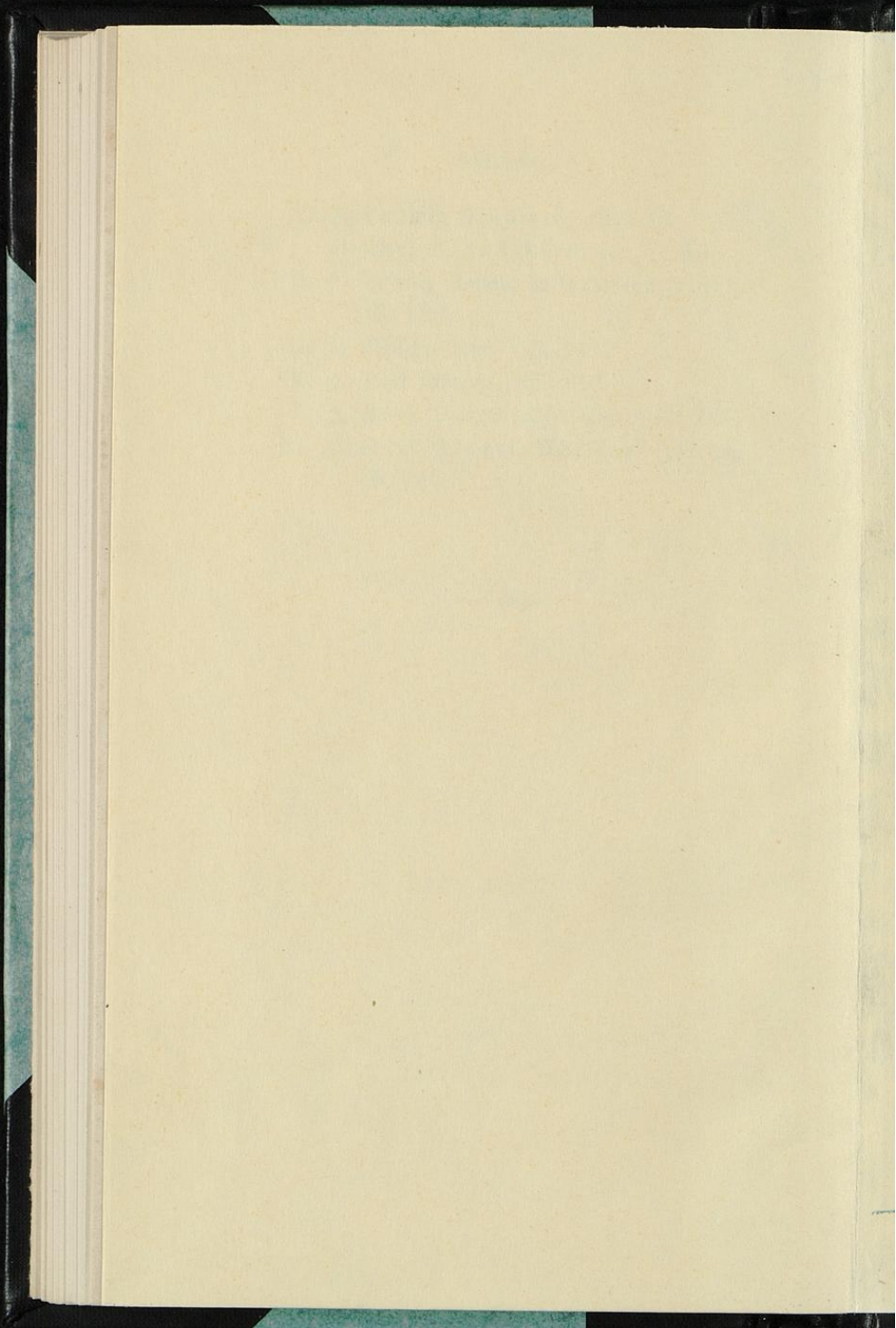
- I. Georg Friedrich der jüngere. S. 119.
II. a) Christian, zu Bartenstein. S. 125.
III. a) Philipp Karl Kaspar. S. 127.
IV. N. Karl Philipp. S. 131. u. f.
V. D. Ludwig Karl Leopold. S. 133.

Uebersicht.

- VI. A. Ludwig Moysius. S. 135.
a) Karl August Theodor. S. 135.
VII. b) Ludwig Gustav, zu Schillingsfürst.
S. 136.
VIII. a) Philipp Ernst. S. 141.
IX. x. Karl Albrecht. S. 143.
X. 2. Karl Albrecht Christian. S. 145.
XI. A. Karl Albert Philipp Joseph.
S. 147.

2692/66 LK

11746





Inches 1 2 3 4 5 6 7 8
Centimetres 1 2 3 4 5 6 7 8 9 10 11 12 13 14 15 16 17 18 19

TIFFEN® Color Control Patches

© The Tiffen Company, 2007

Blue Cyan Green Yellow Red Magenta White 3/Color Black

Blue	Cyan	Green	Yellow	Red	Magenta	White	3/Color	Black
[Light Blue Patch]	[Light Cyan Patch]	[Light Green Patch]	[Light Yellow Patch]	[Light Red Patch]	[Light Magenta Patch]	[White Patch]	[Light 3/Color Patch]	[Light Black Patch]
[Dark Blue Patch]	[Dark Cyan Patch]	[Dark Green Patch]	[Dark Yellow Patch]	[Dark Red Patch]	[Dark Magenta Patch]	[White Patch]	[Dark 3/Color Patch]	[Dark Black Patch]