

W i r J o a c h i m

Prinz und Großadmiral von Frankreich,

Herzog zu Berg und Cleve &c. &c. &c.

haben unter dem frühigen dem Oberballeus befohlen,  
die in der Kapuziner Residenz zu Bonn befindliche  
Bibliothek des dem Oberballeus von Bonn zur  
gen. Bibliothek überzuführen zu lassen. Dem  
Bibliothek = Secretär Bonn bleibt übrig mit dem  
Zustatzamtverpflichten, <sup>die Bücher</sup> dem unlingenden  
Zustatzamt in Empfang zu nehmen. Aus Bonn  
den 21<sup>ten</sup> Junius 1806.

Erst

Anton Augustin  
Zustatzamtverpflichten  
Ceyer

Le Secrétaire de la  
bibliothèque de la cour  
recevra du receveur principal  
l'Oberballeus les livres du couvent  
des capucins à beauregard, d'après  
la spécification jointe

Prinz

Dem dem  
Bibliothek = Secretär  
Bonn.

E. K. 832.

M. O. D. 1718

Printed and Sold by J. J. Neumann, at the

Printers Office, No. 10, in the

*[Faint, illegible handwritten text]*

*[Faint, illegible handwritten text]*

*[Faint, illegible handwritten text]*

*[Faint, illegible handwritten text]*

*[Faint, illegible handwritten text]*

*[Faint, illegible handwritten text]*

*[Faint, illegible handwritten text]*

*[Faint, illegible handwritten text]*

# Neufurter Bibliothek

- opera S. Thomae Aquin. 1 Tom. in fol.  
opera S. Bernardi 1 Tom. in fol.  
Gaiuchelli in Jonam Broth 6. Tom. in fol.  
- in B. M. J. 1 Tom. in fol.  
Lamerle Virgilio e Indis 2 Tom. in fol.  
Legmann Virgia moralis 1 Tom. in fol.  
Candii opus calectidic 1 Tom. in fol.  
Crauel zynstlich Anstaltbühlingner 2 Tom. in fol.  
Wesler Conc. Bancy 1 Tom. in fol.  
Hunold Conc. 4 Tom. in fol.  
Briny Conc. 1 Tom. in fol.  
Barfia Conc. 3 Tom. in fol.  
Harting Conc. 3 Tom. in fol.  
Bauscher. Conc. 3 Tom. in fol.  
Burd Conc. 2 Tom. in folio  
Lohr Conc. 2 Tom. in fol.  
Ruff Conc. 2 Tom. in fol.  
Reimeyer Conc. 2 Tom. in fol.  
Bassei Flores 1 Tom. in fol.  
Nombard Controu. 2 Tom. in fol.  
Coppenslein Controu. 1 Tom. in 4  
Bonner Annales Eudii 1 Tom. in fol.  
Josephus a. N. M. Conc. 1 Tom. in fol.  
Schallere Passione 1 Tom. in fol.  
- Quadrage 1 Tom. in fol.

Andree à S. Theresie Conc. 1 Tom in fol.  
Willang Conc. 2 Tom in fol.  
Protopii Conc. 1 Tom in fol.  
Vita et enced Prædestinatæ 1 Tom in fol.  
Neukensers gulltblufs 1 Tom in fol.  
Beani manuale Controv. 1 Tom in 4  
Engelgrave Conc. 4 Tom in 4  
Fabri Conc. 7 Tom in 4  
Reimmayer Conc. 2 Tom in 4  
Trammer 1 Tom in 4  
Marchantii Conc. 1 Tom in 4  
Riga Conc. 6 Tom in 4  
Venedien Conc. 4 Tom in 4  
Rata Conc. 4 Tom in 4  
Georgii Conc. 4 Tom in 4  
Veria Conc. 4 Tom in 4  
Nonhard Conc. 4 Tom in 4  
Leonis Conc. 3 Tom in 4  
Dictionare hispanæ 1 Tom in 4  
Lexicon Mythologicum 1 Tom in med. fol.  
Caramuel Belgia moralis 1 Tom in 4  
Gervasii Philosophia Belgia 4 Tom in 8.  
Magnum Speculum Exemplæ 1 Tom in 4  
Bulffer Conc. 2 Tom in 8  
Heder Explicatio Palenore quædam Sane Literalam 1 Tom in 8  
Ladæue Conc. 2 Tom in 8.  
Haffstad Conc. 1 Tom in 8

Leonis de Messia contra Judcos 1 Tom

Lexicon Juridicum 1 Tom in 8

Pasquier 9 Tom in 8

Pedagogus Christi 1 Tom in 8

Velii Disquisitiones magicae 1 Tom in 8

Schmer Theologiae aethiopiae 1 Tom in 8

Praxis concionandi 1 Tom in 8

Biblia sacra 1 Tom in 8

Biblia sacra 1 Tom in fol.

Ray Tribunal Poenitentiae 1 Tom in 4

Noremundi de ortu et progressu Schismatis ac Heresum  
1 Tom in 4

Summa omnium Conciliorum 1 Tom in 8

Wesseler Primatus Summi Pontificis 1 Tom in 8.

3 Musambulicus

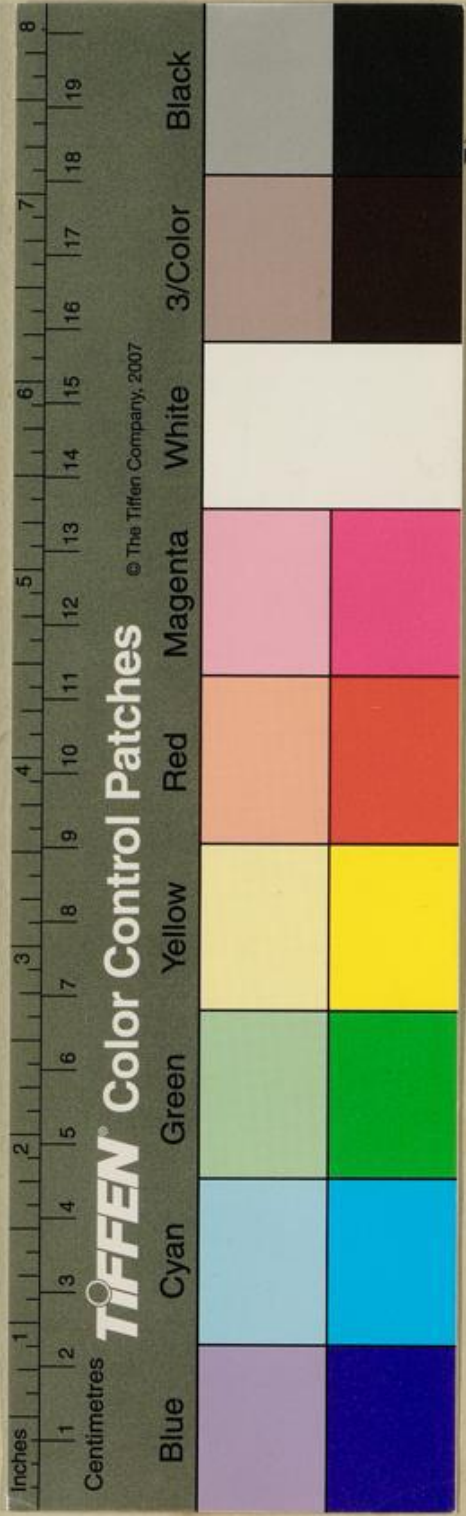
Am 1. August 1808

Der in dem ersten Absatz  
Verzeichneten Person  
zu Benrath Hofmann  
zunehmend

*Faint, illegible handwriting, possibly a signature or title, located in the upper left quadrant of the page.*

erschaltm. d. 26. Junij 1806





*Am 26. Jun 1806*