

XI.

Geschäfts-Empfehlungen.

N. 1.

En-gros. **Ludwig Stöcker** En-détail.

Fabrik u. Lager

aller Sorten

Posamentirwaaren

für

Damen-Confection,

Vorhänge und Möbel.

ELBERFELD

Schwanenstrasse 5.

Besatz, Kordel,
Litzen, Knopf-
und
Näh-Artikel.

Anfertigung
jeder
Posamentir-Arbeit
in schwarz und farbig.

N. 2.

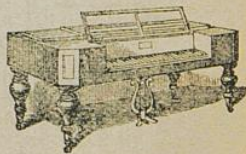
A. W. Kampmann

Pianoforte- und Harmonium-

Fabrik

gegründet 1850

Elberfeld,



Neue Friedrichstraße 34.

№ 3. **E. Reinshagen & Co.**

Fabrik und Lager von
Gummi- und Guttapercha-Waaren,
Leder-Treibriemen

und anderen technischen Bedarfs-Artikeln
Elberfeld, — Kipdorf 56.



Nähmaschinen-

Fabrik und Handlung

von

Heinr. Recknagel.

№ 4. Friedrichstrasse 34.



W. Bock's,

№ 5. Uhrmacher,
Kirchstrasse 2, nahe am alten Markt,

Uhren-Handlung en gros & en détail,



Lager der neuesten Goldwaaren,

Fabrik feiner Uhren-Oele,
Lager von H. G. Möhrings amerikanischem Maschinen-Oel.

№ 6. **Steindruckerei,**

Schreib- und Zeichenmaterialien-Handlung

von

RUD. LIEVERZ,

Schönegasse 7.

N^o. 7. Baum - Ernenputsch,

Elberfeld, Barmen,
Morianstrasse Nr. 9, Neuenwegstrasse Nr. 49,

empfiehlt sein grosses Lager in **Tapeten** und **Borden**, sowie **feinen Decorationen**, **Stückteppichen**, **Carpetten**, **Möbel-**, **Portièren-** und **Gardinenstoffen**, **Tisch-**, **Bett-** und **Reisedecken**, **Wachsteppichen**, **Wachstuchen**, **Cocosteppichen** und **Matten**. Ausstellung fertiger Portièren und Ueber-Gardinen in allen Stoffen und Façons.

Die innere Einrichtung ganzer Wohnungen, sowie einzelner Zimmer, wird übernommen und nach dem neuesten Geschmack ausgeführt.

Lager zurückgesetzter Waaren zu reducirten Preisen.

Wilh. Lehnhof

N^o. 8. Elberfeld, Steinstrasse 10,

Agentur-Geschäft,
Dampf-Maschinen, Werkzeug-Maschinen,
Treibriemen
und
GUMMI-WAAREN.

N^o. 9.

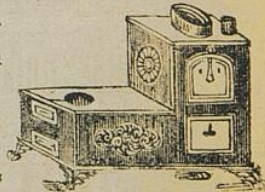
Julius Steinberg

Elberfeld, Königstrasse 66,

Fabrik in Marmor-Kaminen, Mantelöfen,
Sprungheerden, sämmtl.
Kochmaschinen u. allen
andern Sorten Oefen.



Eisenwaaren-Handlung.



Küchen- und Haushaltungs-Gegenstände aller Art.

Tiroler Handschuh-Lager

von

№ 10.

W. Terkatz,

Elberfeld, Neumarkt,

hält stets reichhaltiges Lager in allen Sorten Glacé-, Wasch-, Wildleder-, Sommer- und Winter-Handschuhen und verspricht reelle Bedienung.

Empfehlung zur chemischen Bettfedern-Reinigung.

Die Reinigung geschieht mittelst eines chemischen Dampf-Apparates, wodurch aller Schmutz und Schweiß entfernt und den Federn ihre ursprüngliche Fülle und Elasticität wiedergegeben wird, und ist ein anerkanntes Desinfectionsmittel für Krankenbetten. Besonders gewährt sie auch den neuen Federn einen sehr vortheilhaften Nutzen für die Dauer, um nicht von den so verderblich werdenden Motten (Mehlen) befallen zu werden. Die Reinigung geschieht auch auf Verlangen bei einem Jeden selbst im Hause. Aufträge nach ausserhalb werden gewissenhaft besorgt.

№ 11.

Wilhelm Büsche, Plateniusstrasse 38.

Von Mai 1877 ab: Marienstrasse 14.

Kurzwaaren-Handlung en gros & en détail

von

№ 12.

Adolph Moses,

Elberfeld, Hebruchstrasse 14.

Specialität in Nähgarnen, Knöpfen, Bändern, Lizen, Besatz-Artikeln etc.

Lager sämtlicher Musik-Instrumente

№ 13.

sowie einer grossen Auswahl

Harmonika's u. Bandonion's,

vorzügliches Fabrikat, bei

Ewald Henseling,

Instrumentenmacher, Grünstrasse 30.

Reparaturen prompt und billig.



N^o. 14.**En-gros-Geschäft**

in

Strickgarnen, Kurz- u. Manufacturwaaren

von

Wedding & Schmittmann

Elberfeld, Bankstrasse 11,

neue Verbindungsstrasse zwischen Mäuerchen- und Herzogstrasse.

Lagerin melirten **Sayet**, einfarbige und Ringel-**Wolle**, ungebleichte und gebleichte **Strickbaumwolle**, Estremadura- u. Merinowolle.**Kurzwaaren:**Nähseide und Maschinengarn, leinen Nähzirne Pfundspackung und auf Knäuel, Näh-, Stopf-, Reih-, Strick-, Steck- und Haarnadeln, Haken und Augen, Fingerhüten, baumwollenen und leinen Bänder, Sammetband, Netze, Gummikordel und Litzen, Schnürriemen, Knöpfe, Taschentücher, gestrickte Sayet-Socken, Cachenez, **Unterjacken** in verschiedenen Qualitäten etc.**Manufacturwaaren:**

rohe und gefärbte Nessel, Doppelnessel, blau Leinen, Biber, Dimets etc.


 Wir machen darauf aufmerksam, dass wir sämtliche **Strickgarne** nicht nur in ganzen Bündeln, sondern auch in jedem Quantum, jedoch nicht unter **ein Pfund** verkaufen, ferner werden **Cachenez, Unterjacken etc.** in einzelnen Stücken abgegeben. Hierdurch und durch die billigsten Engros-Preise wird Geschäften und besonders auch Hausirern Gelegenheit zu kleinen und vortheilhaften Einkäufen gegeben.

Ferner haben wir für einige der grössten Fabriken den

Allein-Verkauf und Commissions-Lager in**Cigarren**

von M. 22-50 bis M. 360 per Mille und werden dieselben auf Lager in einzelnen Kisten à 100 Stück abgegeben. Preislisten stehen zu Diensten. Bei Originalkisten ab Fabrik tritt eine kleine Preiser-mässigung ein.

Wedding & Schmittmann,

Elberfeld, Bankstrasse 11.

Die Möbel-, Spiegel- und Polsterwaaren-
 № 15. Fabrik und Handlung

von

Julius
 Dietze



in

Elberfeld,

Hofkamp 19,

unterhält stets ein reich assortirtes Lager
Möbel in allen Holzarten
 zu den billigsten Preisen.

Metallwaaren - Fabrik

№ 16.

Gustav Lackmann,

Elberfeld, Erholungstrasse 3a.

Specialität:

Kochöfen und Heerde

mit Petrol-Heizung

eigener und neuester Construction.

Mineralwasser - Anstalt

und,

Flaschenbier - Handlung

von

Wilh. Herkenrath

№ 17.

Klotzbahn Nr. 5.

Julius Sieberth,



Kölnerstrasse 28, Johannisberg,
N^o. 18. Elberfeld.



Heinrich Faust,

Glas- und
Porzellan-Handlung,
Neumarkt 8,



empfehl seinen geehrten Mitbürgern sein wohl assortirtes Lager zur gefälligen Abnahme unter Zusicherung reeller und billiger Bedienung bestens.
N^o. 19.

Hermann P. Fleischhauer,

Korbwaaren-Fabrik,

N^o. 20.

Handlung

in spanisch Rohr,

Elberfeld,

Neustrasse 18.



N^o. 21.

F. E. MEYER,

Fabrik in Filz- u. Seidenhüten,

ELBERFELD

Altenmarkt 18.

Reparaturen werden schnell und billig ausgeführt.



№ 22.

**F. R. Leipoldt,
ELBERFELD,**

Wirmhofstrasse 2,

Fabrik und Lager in Wachspapier, Wachs- und Packleinen,engl. Oeltuchen, Pergament-, Seiden- und sonstigen Packpapieren,
Leinen- und technischen Geweben, wasserdichten kautschukirten
Wagen-, Schiff- und Güterdecken in allen Grössen.

— Linoleum- (Kork-) und Wachsteppiche zu Fabrikpreisen. —

№ 23.

J. W. Langensiepen,

Herzogstrasse 45, vis-à-vis Casino,

Buchhandlung, Buchbinderei, Schreib- und Zeichenmaterialien,

Lager Hannoverscher, Gladbacher u. Aachener Geschäftsbücher,
Sämmtliche Bureau- und Comptoir-Utensilien etc.Aufträge für Drucksachen in Buch- und Steindruck zu civilen Prei-
sen; 100 Visitenkarten in eleg. Ausführung von M. 1.25 an, Brief-
bogen mit Monogramm von M. 3 an per 100 Stück. Das Einrahmen
von Bildern, Brautkränzen in jedem Genre, sowie Einsetzen von
Stickereien wird prompt und billig ausgeführt.**Tabak- und Cigarren-Handlung**

en gros & en détail

№ 24.

von

Hugo Ibach,

Elberfeld, Bachstrasse 107, nahe am Neumarkt,

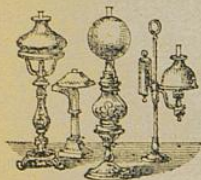
empfiehlt gelagerte Bremer, Hamburger und Havanna-Cigarren,
Cigaretten, Rauch-, Schnupf- und Kautabake zu den billigsten Preisen.

№ 25.

R. Grande,

Griffenbergerstrasse,

empfiehlt sich in

**Lampen u. sämmtlichen
Haushaltungs-Gegenständen**in Blech und Emaille, sowie in allen vorkommen-
den Arbeiten ins Fach schlagender Artikel.

Ewald Wolfsholz, Elberfeld,

Thurmhof- und Burgstrassen-Ecke (im neuen Rathhaus).

N^o. 26. Special-Artikel für Herren:

Lager gutsitzender fertiger Oberhemden, Anfertigung von Oberhemden nach Maass, unter Garantie des guten Sitzens,

Leinene Kragen und Manschetten

in allen Weiten und den neuesten Formen,

Leinene und seidene Taschentücher

uni, sowie mit angewebtem und bedrucktem bunten Rand,

Foulards etc.,

Unterjacken und Beinkleider, Socken,

Cravattes, Shlipse, Lavalliers, Scarfs, Cachenez etc.
in grosser Auswahl,

Glacé-, wasch- und wildlederne, seidene, Zwirn-,
Reit- und Fahr- Handschuhe,

Regenschirme, englischen und deutschen Fabrikats,

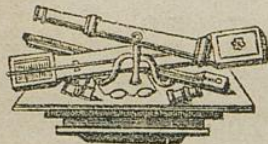
Elegante Natur-Spazierstöcke in allen Holzarten,

Hosenträger, Reisedecken, Manschetten- u. Chemisetten-Knöpfe,
Cravatt- u. Tuchnadeln, Fantasie-Uhrketten, Berlocks, Crayons etc.

N^o. 27.

H. C. Herbeck,

Glasbläser
und
Opticus,



ELBERFELD

Kolkerstrasse

Nr. 13,

LAGER

optischer und physikalischer

Instrumente

sowie echter

Rathenower Brillen.

Fabrik und Lager

in

Barometern, Thermometern,

allen Sorten Flüssigkeitsmesser

sowie chemischer

Geräthschaften und Utensilien.

Reparaturen werden gut und billig besorgt.

№. 28.

Brass & Schulte,

Elberfeld

15. Spichernstrasse 15.

Fabrik in Rolljalousien

von Eisenblech, Stahlblech und Holz,

Sonnen-Jalousien von Stahlblech und Holz.

№. 29.

ROBERT LEIS,

Parfümerie- und Toiletten-Seifen-Fabrik,

Alleiniger Destillateur

des ächten Elberfelder Wassers,

ELBERFELD

Südstrasse 31.

Colonial-

und

Delicatesswaaren-,



von

Eduard Markmann

in

№. 30.

Elberfeld, Louisenstrasse 7.**Anstands- und Tanzunterrichts-Institut**

von

W. Löffler

Herzogstrasse 4.

Eintritt in Cirkel zu jeder Zeit.

Privatunterricht ertheile einzelnen Personen in und
ausser dem Hause.

№. 31.

Carl Garschagen jun.

N^o 32.

ELBERFELD

Nr. 17. Neumarktstrasse Nr. 17.

Großes Lager

in

Bonbons, Chocolate, Gewürzen,
Cigarren und Schnupftabak etc.

en gros & en détail.

Haupt-Dépôt

des ächten

homöopathischen Gesundheits-Caffee's

von

Krause & Co. in Nordhausen am Harz,

sowie

großes Lager in Griffeln und Tafeln etc. etc.

No. 33.



W. L. Pieper & C^{ie}.

ELBERFELD

Liqueurfabrik und Weinhandlung.

Als **Specialität** empfehlen wir unsern

Krampf-Bitter,

anerkannt als Mittel gegen

Magenkrampf, Leischmerzen und Diarrhoe.

Arrac-, Rum- und Portwein-Punsch-Syrup,

Tokayer, Muscat, Malaga, Madeira,

Bordeaux-, Rhein- und Ahr-Weine,

Original-Cognac, Batavia-Arrac,

Jamaica-Rum, Schweizer-Absynth,

Boonekamp of Maagbitter, auch

Cardinal-Bischof und Maiwein-Essenz, sowie

alle Liqueure

sind stets vorräthig.

N. 34.

Hermann Stirn

Elberfeld, Herzogstraße 6,

Delicatessen-, Südfrüchte-, Thee-, Chocoladen- und
Colonialwaaren-Handlung.

Specialität:

Geräucherte und gekochte **Fleisch- und Wurst-Waaren.**
Eingemachte braunschw., rhein., franz. **Gemüse, Früchte, Fische** etc.
Englische, französische **Conserven, Pickles, Saucen** etc.
Aechte chines. **Thee's.** Feine **Chocoladen** und **Cacao's** etc.
Aechte in- und ausländische
feine **Weine, Liqueure, Essenzen, Punsche** etc.

**Dampf-Schönfärberei, Druckerei und chemische Garderoben-
Wasch- und Fleckenreinigungs-Anstalt**

N. 35.

von

Annahme- u. Ladenlokal:
Herzogstrasse 43.

Gust. Juckenack.

Comptoir u. Fabriklokal:
Steinstrasse 7.

Die in meiner Färberei gefärbten Garderoben und Gegenstände jeder Art, gleichviel ob Seide, Wolle oder gemischte Stoffe, werden sowohl in Bezug auf die Schönheit der sämtlichen Farben als wie der Appretur, in jeder Hinsicht allen Anforderungen entsprechen.

Ebenso werden in meiner Wasch- u. Fleckenreinigungs-Anstalt alle Damen- und Herren-Garderoben in sämtlichen Stoffen und Geweben, Tuche, Châles, Möbelstoffe, Pelze etc. unbeschadet ihres Façons, Besatzes, sowie Farbeneleganz, mögen solche nach so unächt sein, gewaschen und wieder wie neu in kürzester Zeit hergestellt.

Das Korbwaaren-Geschäft

von

N. 36.

Carl Winkelmann,

Elberfeld, Friedrichstraße 29,

empfehlte sein reich assortirtes Lager in

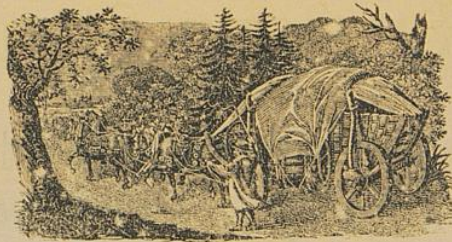
Korbwaaren und Korbmöbeln aller Art

zu den billigsten Preisen.

Reparaturen werden billigst besorgt.



№ 37.



L. Poggenhans, Speditions-Geschäft und Fuhr-Unternehmer,
Breitestrasse 65a, am Steinb. Bahnhof.

№ 38.

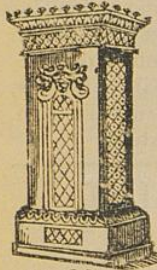
Ph. Wedell

Vergolder

ELBERFELD

Königstrasse 10.

Mantelöfen, Kochöfen, Sparöfen, Sprungherde, Tafelherde,
rohe, verzinnte u. emaillierte Geschirre,



sowie sämtliche Artikel
für Küche und Haus in grösster Auswahl
zu den billigsten Preisen.

Emil Hopf,

Neunteich 94.

Oefenversetzen, sowie Reparaturen aller Art werden
prompt und billig besorgt.

№ 39.

Lager in Liqueuren

und Kornbranntweinen,

sowie in- u. ausländischer Weine.



H. Hunecke,

№ 40. Elberfeld, Kipdorf 89.



№ 41.

Ferd. Potkmann,

Kupferschläger,

Pumpen- u. Spritzen-Fabrikant,

**ELBERFELD,**

Hofauerstrasse 69, Comptoir: Wasserstrasse,

übernimmt Anfertigung und Lieferung von

Brand-Spritzen, Schläuchen, Brand-Eimern,

für Gemeinden, Corporationen und Private, sowie

Röhrenbrunnen, Wasserleitungen, Bade-
Einrichtungen, Closets etc. etc.

Reparaturen werden prompt und billig ausgeführt.

Colonial-

und

Delicateß-
waaren-,**Fisch-**

und

Käse-
Handlung

von

A. Hasselhoff & Weiter,

№ 42.

Elberfeld, Heubruch 5.

№ 43.

C. Hahne jun.

Elberfeld, Wasserstrasse 16.

Lager in Manufactur- und Seiden-Waaren.

Fabrik von Damen-Röcken.

Billigste Engros-Preise.

C. Winhold-Stahl

Elberfeld, Mühlenstrasse 29.

Grosses Lager

Gold-, Politur-, matt schwarzer und geschnitzter Leisten; Photographie-Rahmen in schwarz, gold, antique etc.; Gardinen-Verzierungen, als Gallerien und Knöpfe; Spiegel in Holz-, Gold- und Politur-Rahmen.

Einrahmungen von Kupferstichen, Gemälden etc.

werden unter Garantie sauber und preiswürdig
N^o. 44. ausgeführt.

Die Fourage-Handlung

N^o. 45.

von

G. R. Fellingner,

Mühlenstrasse 17,

empfiehlt ihr reichhaltiges Lager in

schönem Hafer, Heu, Stroh, Häcksel, Kleien, Wicken, Gerste, Weizen etc.
und wird billige und prompte Bedienung zugesichert.

N^o. 46.

Meine

Delicatess-, Fisch- und Käse-Handlung

empfehle zu den billigsten Tagespreisen.

W. Diebel,

Kipdorf 35.



Die Delicatessen-, Wein-, Liqueur-, Thee- und Chocoladen-Handlung

№. 47.



von

H. Keller, F. W. Marenbach's Nachf.,

Elberfeld,

Barmen,

Kipdorf 33,

Schuchardstrasse,

empfiehlt ihre Artikel zur gefl. Abnahme; beste
Waaren unter billigster Berechnung.

*En-gros.**Rabatt.*

Die Schlosserei

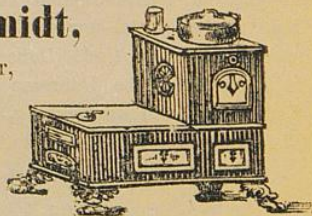
№. 48.

von

Friedr. Schmidt,

letzten Heller,

empfiehlt ein reichhaltiges Lager in
Sprung-, Tafel- u. Mantelheerden,
Mantelöfen mit und ohne Marmor-
Einlagen, geschliffenen **Kochöfen** etc.



Die Betten-Handlung

von

№. 49. **Gustav Keilig,**

Elberfeld, Hofkamp 41,

empfiehlt eine grosse Auswahl in Barchend, Drell, Siamosen,
gut gereinigte **Bettfedern** von 12½ Sgr. per Pfd. an und höher.
Fertige zweischläfige **Betten** von 17 Thlr. an und höher.

Joseph Kulla

№. 50.

Elberfeld,

Kipdorf 55, von Mai ab Kipdorf 77.

Wissenschaftliches Gutachten

über die Flechten-, Gicht- und Rheumatismus-, Haar- und Bandwurmmittel
des Herrn Jos. Kulla in Elberfeld.

Durch die wissenschaftliche Prüfung und Begutachtung der Heil- und Gesundheitspräparate werden die specifischen Eigenschaften derselben genau erforscht und festgestellt, und die Leidenden und Kranken können dann ohne Bedenken und mit dem grössten Vertrauen den weitesten und ausgedehntesten Gebrauch von solchen Mitteln machen. Die Flechten-, Gicht- und Rheumatismusmittel u. s. w. des Herrn Jos. Kulla in Elberfeld habe ich einer ganz genauen analytisch-chemischen u. s. w. Prüfung unterworfen. Zufolge dieser Prüfung sind die Mittel des Herrn Jos. Kulla von allen schädlichen Bestandtheilen vollkommen frei, dagegen aber enthalten die Kulla'schen Mittel nur solche heilsame Stoffe, welche von grosser Heilkraft und Wirksamkeit sind. Daher verdienen die Mittel des Herrn Jos. Kulla in Elberfeld, im Interesse aller Leidenden, mit Recht die allgemeinste Verbreitung und Empfehlung, was ich hiermit gutachtlich, in unparteiischer Weise, nur der Wissenschaft und Wahrheit gemäss, bestätige und beglaubige.

Berlin, den 30. August 1876.

(L. S.)

Dr. Hess,

königl. preuss. approbirter Apotheker I. Klasse, gerichtlich
vereidigter Chemiker und wissenschaftlicher Untersucher
und Sachverständiger für medicinische, pharmaceutische,
chemische und Gesundheitspräparate aller Art.

Sprechstunden nur **Sonntags** und **Montags**,
von Morgens 10 bis Nachmittags 3 Uhr.

Heilung nach Auswärts auch brieflich.

№ 51. **C. Aug. Wasserloos**

Bach- und Wilhelmstrassen-Ecke Nr. 80, 1. Etage,
Eingang Wilhelmstrasse,

Uhren- u. Fournituren-Handlung
en gros & en détail,

Werkstelle für Reparaturen,

hält sich bei billigst gestellten Preisen unter Zu-
sicherung prompter Bedienung bestens empfohlen.



№ 52.



Blumenhalle

Kolk II,

Kunst- und
Handelsgärtnerei
Plateniusstrasse 38,

Friedr. von der Au.

№ 53.

A. Osberghaus

Spediteur u. Fuhrunternehmer

Alsenstrasse 25,

ELBERFELD,

Alsenstrasse 25.



№ 54.

Latrinen - Entleerung

bei Tage, geruchlos.

Name, Strasse, Hausnummer werden schriftlich erbeten.

Carl Rittershaus,

vor der Haardt. **Barmen.** vor der Haardt.

No 55.

Gustav Isler**ELBERFELD**

Carlstrasse 39,

**Werkstätte für Gas- und Wasseranlagen,
Lager von Closets u. Badeeinrichtungen
für Gas- und Kohlenheizung etc. etc.**

**Blumenhandlung**

(Bouquet- und Kranzfabrik)

in Natur- u. getrockneten Blumen, Gräsern u. Moos, Blumenkörbchen, Blumentische, Tafelaufsätze, Ampeln u. Topfständer in verschiedenen Sorten

Theod. Moll jr.**Elberfeld**

No 56. Kipdorf 40.

**Friedrich Schneider**No 57. **ELBERFELD**

Neustrasse 7,

Kartoffel- und Eier-Handlung en gros,

empfiehlt sich in allen Sorten

italienischer I. und II. Qualität, spanischer, galizischer, bairischer und westfälischer Eier,

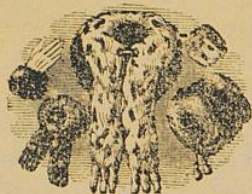
und wird stets bemüht sein reelle Bedienung billig zu berechnen.

Rauchwaaren- und Hut-Handlung,

№. 58.

PELZWAAREN

eigener Fabrik



engros & en détail

Schwanenstrasse 29,

Schwanenstrasse 29,

von

Ernst Marschall.

Das Engros-Lager und Fabriklokal befindet sich

Döppersbergerstrasse 15,

bei Ankunft vom Bahnhofe erste Strasse rechts.

Installation

für

Gas- und
Wasserleitung,**Water-
Closets,**Bade-
Einrichtungen,

Fontainen,

Badewannen

für

Gas- und Kohlen-
Heizung.**Mantelöfen, Sprung- und Tafelheerde.**

№. 59.

August**Quax**

Morians- u. Heubuchstrassen-Ecke

Nr. 20,



nahe der Post

in

ELBERFELD.**LAGER**

sämtlicher

Haus- und Küchen-
Einrichtungen,Beleuchtungs-
Gegenstände,Gas- und Petroleum-
Lampen

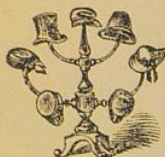
aller Art,

Koch-

und

Heizungs-
Apparate.

№ 60.

M. J. Cahn**Grosses Hut-Lager**

der feinsten

NOUVEAUTÉS

en gros & en détail, und

Pelzwaaren-Lager.**M. J. CAHN,**

Schwanenstrasse 3.

Schwanenstrasse 3.

Isländerbrücke 3.

Ernst May,

Isländerbrücke 3.

№ 61.

Alleiniges Dépôtder Lairitz'schen Waldwollpräparate und Unterkleider
gegen Gicht, Rheuma und Zahnschmerzen.**Commissions-, Kurzwaaren- und Manufactur-Geschäft.**

Haupt-Niederlage

des Egen'schen Fenchel-Honig-Extractes
gegen Brustleiden, Husten, Heiserkeit.
" C. W. Bullrig'schen Reinigungssalzes
zur Verdauung u. Säfteverbesserung.
" besten Haarfärbemittels.
" Baschin-Leberthrans für Blutarme u.
Scrophulöse.

des Mailänder Haarbalsam.
" Naphte l. franz. Fleckenwassers.
der feinsten u. reinsten Punsch-Extracte.
" Bart- u. Haar-Erzeugung-Tinctur.
" Halle'schen Hühneraugen-Pflaster.
" Zahnhalsbänder.
" besten Schönheitsmittel.

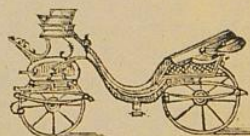
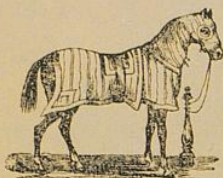
Haupt-Dépôt

der renommirtesten Fabriken hygieinischer, chemisch-technischer, homöopathischer u. cosmetischer Artikel und

HAUSMITTEL.

Elberfeld, Isländerbrücke 3, früher Harmoniestrasse 14.

№ 62.

**Warneke & Hepe,**

Fuhr-Unternehmer,

6, kleine Klotzbahn 6,stellen Wagen zu allen Gelegenheiten billigst zu jeder Tageszeit zur
Verfügung und empfehlen ihr Geschäft dem verehrl. Publikum bestens.

Welt-Ausstellung Wien 1873. 1. Preis. Verdienst-Medaille.

Die Pianoforte-Fabrik

von

Gustav Adolph Ibach in Barmen,

vormals **Adolph Ibach Söhne,**

gegründet vom Vater des jetzigen Inhabers Adolph Ibach 1794,

empfiehlt ihr reichhaltiges Lager in

Flügel und Pianino's,

eigner Fabrik, welche von den bedeutendsten Musikemern
stets als die besten und preiswürdigsten anerkannt sind.

Garantie fünf Jahre.

Preis-Medailles: Aachen, Düsseldorf, London, Gochum, Altona und Wien.

Gustav Adolph Ibach,

№ 63. Barmen, nahe dem Bahnhof.

Möbel, Spiegel u. Polsterwaaren

№ 64.

von

Ed. Wink,

Elberfeld, Wallstrasse 13, Zweibrücker Hof.

LAGER

von Mahagony-, Kirschbaum-, Nussbaum- und Tannenmöbeln.



№ 65.

Elberfeld.

Wittwe P. Hohberg

Ecke der Post- u. Schwanenstrasse,

Gemüse-, Geflügel- und Wild-Handlung,

Conserven, französische Käse, Tafelobst,

Vollständige Lieferung für grössere Essen.

Metall-Giesserei

VON

N^o. 66. **Max Machenbach**

Elberfeld, nach dem Bökel 3,

empfeilt zu Fabrikpreisen Bauornamente in Zinkguss in reichster Auswahl, als: Säulen- und Pilaster-Capitälé, Friese, Akroterien, Console, Rosetten, Bekrönungen, Thürfüllungen etc. — Laternen-Garnituren und Adler. — Springbrunnen und Grab-Monumente.

Maschinenguss jeder Art in Rothguss und Messing.

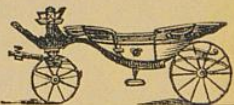
N^o. 67. **Ernst Windrath**

Wagenbauer

in

ELBERFELD

Karnapstrasse 7.



Anfertigung von Luxus- u. Transport-
Wagen. Solide Arbeit.

N^o. 68.

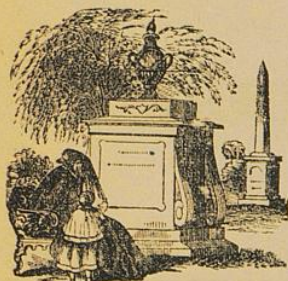
C. Emil Ocker

Bildhauer,

ELBERFELD

Königstrasse 97,

empfeilt sich in allen in diesem Fache
vorkommenden Arbeiten und verspricht
prompte und reelle Bedienung.



N^o. 69.

Fr. Kornacker

Elberfeld, Friedrichstrasse 46,

Schenkwirtschaft „Zur Börse“.

Eier- und Kartoffel-Handlung

en gros.

Jul. Walbrecht jun.

Brillen. Pince-nez.

Lorgnetten.

Opern - Gläser.

Fernrohre.

Krimmstecher.

Thermometer und

Barometer.

Aneroid- und
Taschenbarometer.

Schrittzähler.

Fadenzähler.

Inductionsapparate.

Electrisirmaschinen.

Electrophore.

Rotationsapparate.

Compase u. Magnete.

Optiker

und

Mechaniker

Königstrasse 36,

empfiehlt sein

reichhaltiges Lager

zu reellen und

billigen Preisen.

Stereoskope

mit Bildern aus allen
Ländern Europas.

Lichtdruckapparate

für Kinder zur
Selbstanfertigung
von Photographien
ohne Gift.

Agioskope und
Nebelbilderapparate.

Fantasmagorien.

Wunder-Cammera,
welche jedes
beliebige Papierbild
vergrössert auf die
Wand reflectiren.

Reisszeuge, Libellen, Nivellir- u. Messinstrumente, Universal-
No. 70. Kaleidoskope von überraschender Wirkung.

No. 71.

ATELIER

für

Stuck- und Cement-Arbeiten

von

Heinrich Schäfer,

Stuckateur,

Elberfeld, Untergrünewalderstrasse 11,

von Mai ab: Breitestrasse 33,

übernimmt die Ausführung von inneren und äusseren
Stuck-Arbeiten.

Lager in engl. Portland-Cement u. Gyps.

Kartoffel-, Fisch-, Butter-, Käse- und Delicatesswaaren - Handlung

en gros & en détail von en gros & en détail

Cornelius Gödderk,

ELBERFELD

№ 72. Wilhelmstrasse 13.



№ 73. **du Comble & Schött,**

Baumaterialien-Handlung, Steinhauerei und Dampf-Marmorschleiferei.

Lager

in Cement, Gyps, Trass, Wasserkalk, Schwemmsteinen, feuerfesten Steinen, Trottoirrahmen und Rinnsteinen in sämtlichen Sorten Trottoir- und Flurplatten, Steingutrohren und Möbelplatten.

Comptoir und Lager:

Arrenbergerstrasse, vis-à-vis dem Krankenhause.

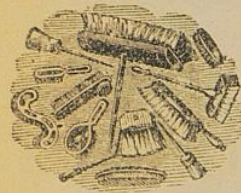
№ 74.

W. Hüdig,

Bürstenfabrikant,

Schwanenstrasse 36, neben G. Semmler,

Anfertigung aller Fachartikel für Fabrik und Haushaltung.



Lager sämtlicher Bürstenwaaren,

Matten, Strassenbesen, Fensterleder, Schwämmen etc. etc.

en gros & en détail.

Butter- u. Eier-Handlung

en gros & en détail,

M. Schwimmer,

№ 75.

Hofkamperstrasse 13.

N^o. 76.

R. Schlegel

Photograph.

Specialität:

Emaillé-Photographien,

Photographien in Lebensgrösse,

nach der Natur sowie nach kleinen Alumbildern,

Landschafts-Photographien

und alle ins Fach schlagenden Arbeiten.

Kipdorf 57.

N^o. 77.

Oberländische Bäckerei,

Casseler

Brod-Bäckerei,

Ferd. Mantel,

Wall 6.

Restauration R. Schmittmann

№ 78.

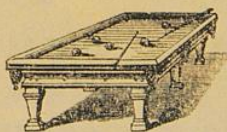
10, Alexanderstrasse 10,

Ausgezeichnete, der Saison angemessene, Lager-
resp. Geseubiere.

Billard

neuester

Construction,

aus der Fabrik
von**Math. Bour**

in Cöln.

Saal für kleinere Gesellschaften, Familienfestlichkeiten etc.

Restauration G. Färber

Neumarkt 5. **ELBERFELD**, Neumarkt 5.

Bairische Bierwirthschaft.

№ 79.

Wein. Caffee. Billard.

Max Gronefeld,

№ 80.

vormals Robert Schöpp,

Carlstraße 46 in Elberfeld,

Marmor- und Sandstein-Bildhauerei.

Moderne Grabdenkmäler

in allen Stylen u. Grössen, erhabenen u. vertieften Inschriften in guter, sauberer Ausführung.

**Lager in den verschied. Denkmälern,
Marmorblöcken etc.**

Prompte und reelle Bedienung.



N 81.

Elberfeld.

Gasthof zum weissen Pferd,
empfehl't sich dem reisenden Publikum bestens.

Zugleich

Restauration, Wein, Bier, Caffee etc.*Heinr. Fisseler.*

N 82.

Elberfeld.

Hôtel Falk,
Kipdorf 104,

neu und comfortabel eingerichtet,
wird dem reisenden Publikum bestens empfohlen.

RESTAURATION NORDMEIER,

Alsen- & Gesundheitsstrassen-Ecke,

N 83.

empfehl't seine

Restauration, Garten-Anlagen, Billard-
Salon, Speisen à la carte,

reine Weine, gutes Bier,**aufmerksame Bedienung.**

Alleiniges Debit der ersten Pilsener Actien-Brauerei in Fass und
Flaschen, sowie auch ausgezeichnetes Bairisches Bier in Flaschen, in
und ausser dem Hause.

Beides wird auf Bestellung prompt effectuirt.

№ 84.

Elberfeld.

Hôtel Windrath.

Kerstenplatz und Poststrassen-Ecke,
empfiehlt sich dem reisenden Publikum bestens.

Wein. Bier. Caffee. Zwei Billards.

Restauration

№ 85. **Emil Staudt,**

88, Cölnerstrasse 88,

empfiehlt sich einem geehrten in- und auswärtigen Publikum durch
Verabreichung guter Speisen und Getränke, sowie reeller Bedienung
hiermit bestens.

Englisches Patent-Flötenwerk,

ähnlich einem Streich-Quartett,

aus der berühmten Fabrik Imhof & Mühle, Vörenbach und
London, täglich spielend.

Achtungsvoll

Emil Staudt.

№ 86.

Wilh. Becker**Korbwaarenfabrikant****Kipdorf Nr. 75** (früher Neustrasse 20).

Empfehle fortwährend allergrösstes Lager sämtlicher
Korb-gattungen des In- u. Auslandes. Bestellungen nach
Maass sowie jede Reparatur wird pünktlich besorgt.
Auswärtige Anträge werden ebenfalls mit der grössten Sorgfalt effectuirt.

№ 87.

Grabdenkmäler**aus Marmor und Sandstein**

empfehl't bestens

Theodor Waldhausen,**Bildhauer,****Schönegasse Nr. 19.****Gerhard Ewich**

№ 88.

Bürsten-Fabrikant**Elberfeld, Reform. Kirchplatz 15,**

empfehl't sein Lager

in allen Sorten Bürsten für den häuslichen Bedarf,

sowie feine und geringere Haar-, Kleider-, Sammet-, Tafel- und Möbel-
bürsten, ferner engl., deutsche und französische Zahn- und Nagelbürsten,
Pinsel, Schuhmacherborsten, Bade- und Fensterschwämme, Fenster-
leder, Frisir- und Kinderkämme etc.

Grosse Auswahl

in Kokos-, Vanilla-, Haar- und Strohmatten und Läufer, Piassava-
Strassenbesen, Schrubber u. Besenstielen, Blumenstöcken, geflochtenen
und einfachen Rohr-Ausklopfstöcken.

Gute Waare.**Billige Preise.**

NB. Etwa nicht vorrätige Bürsten, wie auch Fabrikbürsten werden auf
Bestellung schnell und gut angefertigt.

N. 89.

J. Lœwenstein & Comp.

in

ELBERFELD,

Wallstrasse 22.

Wir empfehlen unsere

Buch- und Kunsthandlung

zu gefälligen Aufträgen

im ganzen Gebiete der in- und ausländischen Literatur.

Unser gewähltes Lager besteht aus Prachtwerken (mit Photographien und Farbendruckbildern), Miniatur-Ausgaben der hervorragendsten Dichter, Werken der classischen Literatur in geschmackvollen Einbänden, den neuesten Erscheinungen in Belletristik, geschichtlichen und naturwissenschaftlichen Werken, Bibeln, Gebet- und Erbauungsbüchern, Kinder- und Jugendschriften, Bilderbüchern, Wörterbüchern und Atlanten, fertigen Geschäftsbüchern jeder Art etc. — Sämmtliche erschienenen Kunstblätter, wie

Photographien, Kupfer- u. Stahlstiche, Lithographien

etc. werden, wenn nicht vorräthig, in kürzester Frist beschafft. Besonders machen wir auf unser **Specialgeschäft** für

Gemälde in Oelfarbendruck

en gros & en détail aufmerksam. Zur gefl. Besichtigung unserer aussergewöhnlich grossen Vorräthe deutscher, engl., franz. und amerikanischer Fabricate erlauben wir uns ergebenst einzuladen. — Unsere

Leih-Bibliothek

bestehend aus Werken der besseren Novellistik und Romanliteratur, Geschichte, Biographien etc., wird fortwährend durch die neueren Erscheinungen auf diesen Gebieten vergrössert und zur gefl. Benutzung bestens empfohlen. Cataloge stehen zu Diensten. — Unser

Lager von Figuren in Gyps und Elfenbeinmasse

aus dem Atelier von A. Nicoletti & Comp. in Düsseldorf,

ist auf das Reichhaltigste ausgestattet und besteht aus Figuren jeder Art, zu Ofen- und Wandschmuck geeignet, als Statuen, Gruppen, Büsten, Consols etc. Jede Figur wird sowohl in Gyps als auch in Elfenbeinmasse geliefert, und sind wir von genannter Firma in den Staud gesetzt, ihr Fabrikat zu ihren eigenen billigen Ladenpreisen abzugeben.

Leih-Bibliothek

№. 90.

von

J. Loewenstein & Co.

in

Elberfeld, Wallstrasse 22.

Bedingungen des Abonnements.

- 1) Das Lesegeld, welches pränumerando zu entrichten ist, beträgt:

für ein Werk

auf 1 Jahr	<i>M.</i> 10. —
„ 6 Monate	<i>M.</i> 6. —
„ 3 Monate	<i>M.</i> 4. —
„ 1 Monat	<i>M.</i> 2. —

für zwei Werke

auf 1 Jahr	<i>M.</i> 15. —
„ 6 Monate	<i>M.</i> 9. —
„ 3 Monate	<i>M.</i> 6. —
„ 1 Monat	<i>M.</i> 3. —

auf ein einzelnes Werk pro Tag 10 \mathcal{S}

- und kann das Abonnement zu jeder Zeit angetreten werden.
- 2) Unbekannte hiesige Leser erlegen als Einsatz beim Empfange eines Buches 3 Mark; auswärtige bei mehreren Büchern nach Verhältniss der Bändezahl. Die Rückgabe des Einsatzes erfolgt bei Ablieferung der Bücher.
 - 3) Auswärtige Abonnenten erhalten anstatt 2 Werke für denselben Preis, je nach der Entfernung des Wohnortes, mehrere, haben das Porto zu tragen, sowie auch für sicheren Transport der Bücher und sorgfältige Verpackung in Wachleinwand zu sorgen.
 - 4) Das Lesegeld wird bis zu dem Termine berechnet, an welchem der Leser die Bücher zurück gibt oder solche für verloren erklärt.
 - 5) Wer ein Werk beschädigt, oder einen Band desselben verliert, bezahlt event. das ganze Werk nach dem Ladenpreise.
 - 6) Die Ausgabe der Bücher geschieht nach einem Zettel des Abonnenten, worauf die Nummern der gewünschten Bücher — in reichlicher Anzahl — zu verzeichnen sind.
 - 7) Im Interesse sämtlicher Leser ist es nicht gestattet, länger wie 6 Wochen ein Werk zu behalten.

Die Bibliothek ist geöffnet — mit Ausnahme der Sonn- und Feiertage —
Vormittags von 8 bis 12 und Nachmittags von 2 bis 8 Uhr.

Glasfabrik Elisenhütte

LINDNER, STORM & Co.

№ 91.

in

Vohwinkel,

Lager und Comptoir in Vohwinkel,

Niederlage, Elberfeld

ref. Kirchplatz und Mühlenstrassen - Ecke

fabriciren in

**Halbweiss, Weiss, Halbcry stall
und Crystall:**

alle Sorten

**Becher, Wein-, Bier- & Liqueurgläser, Pocale, Canetten,
Caraffen, Käseglocken, Ausstellungs-, Einmach- & Fisch-
gläser, Cylinder, Kinder- & Feldflaschen, Geléebecher,
Fliegenfänger, Vogelgläser, Oelvasen, Stocklaternen,
Coupée- & Spirituslampen, Weinheber, Trichter, Tinten-
fässer, Schusterkugeln, Rauchfänger, Senftöpfe, Streich-
holzständer, Batteriegläser, Pulver- & Spiritusflaschen,
Reibschalen, Apothekergläser, Medicinflaschen, Wasser-
standsgläser etc. etc.**

und liefern solche in geschliffener und unge-
schliffener Waare.

Preis-Courante zu Diensten,

Anfertigung nach jedem Muster.

Louis



Stüting,

№ 92.

Hof-

Photograph,

Elberfeld, Berlinerstrasse 78.

Photographisches Atelier für Portraits,

Landschaften,

Interieurs- u. Maschinenaufnahmen,

sowie Vergrößerungen,

Retouchen in Aquarell,*Oel- und Chromo-Specialität,*

Unvergängliche Photographien auf Porzellangegegenstände.

Ausstellungen nur eigener Arbeiten
im Hause selbst, Berlinerstrasse 78.Meine Preisliste für Vergrößerungen, Retouchen
etc. etc., steht auf Wunsch in u. auswärtigen
Collegen gerne zur Verfügung.**Elberfeld, Berlinerstrasse 78.****Louis Stüting,****Hof-Photograph.****Anerkennungs-Medaille**

der Photogr. Ausstellung in Wien 1875.

Pianinos und Flügel

mit den neuesten wirksamsten
Klangveredelungen
 und mit sonstigen neuen, praktischen und interessanten
 Vorrichtungen.

№ 93.

Pianos mit Prolongement.

(An diesen Pianos ist ausser den gewöhnlichen zwei Pedalen noch ein drittes sogenanntes

Tonhaltungs-Pedal

angebracht, welches die Hervorbringung neuer feiner Klangwirkungen ermöglicht, indem der Spieler nach Belieben einen oder mehrere Töne nachsingen lassen kann, während beide Hände unbehindert weiter spielen. Das neue Pedal ist einfach und sehr solide construirt, leicht zu handhaben und kostet nur wenig mehr).

Pianos mit Transpositeur

(Transponirung $\frac{1}{2}$ — $\frac{3}{2}$ Töne tiefer oder höher, wodurch den Sängern eventuell eine grosse Erleichterung geboten ist.)

Pianos mit Kunstpedal (Zachariä) u. Pianos mit Doppeldämpfung. Pianos mit freiem Orgel-Pedal.

(ermöglichen den Organisten das Studiren des Orgel-Spieles ohne Benutzung eines Bälgetreters).


Pianos mit Violin-Boden,

(Straduari-Resonanzboden).

Pianos mit doppelt gekreuzten oder 3 fach gekreuzten Saiten.


Pianos mit Mechanik-Regulateur oder Moderateur

(Lévigrave-Liszt).

 Vorzüglichste Studien-Apparate für Pianisten, weil daran die Spielart nach Belieben leicht und schwer gestellt werden kann.)

Obige Instrumente, die bei den bedeutendsten Musik-Autoritäten sowohl, wie bei sachverständigen Musikliebhabern grosse Sensation erregen, empfehle ich nebst allen anderen Sorten (Pianinos, Concert-Flügel, Salon-Flügel und Harmoniums) in bekannter vorzüglicher Qualität in

grossartigster Auswahl.



 Für die Güte und Haltbarkeit eines jeden von mir gelieferten neuen Instruments übernehme ich eine contractliche Garantie von fünf Jahren und biete ich durch meine sonstigen Bedingungen und meine sehr mässigen Preise den Käufern die grössten Vortheile. —

A. G. Höhle,

Piano-Lieferant für Dr. Franz Liszt etc.

Gas-Str. 44 A, in **BARMEN**, Gas-Str. 44 A,
 gegenüber der Gas-Anstalt und neben der Baptisten-Kapelle.

Die Magazine befinden sich im Parterre und in der 1. Etage. —

 Sonntags ist das Geschäft geschlossen. 

NB. Durch die neuen Verbesserungen an den Pianinos und Flügeln ist nicht allein der Ton wesentlich veredelt, sondern auch die Stimmhaltigkeit und Solidität des Tones hat einen bis jetzt nicht gekannten Grad der Vollkommenheit erreicht, was selbst dem Laien bei der Besichtigung und Prüfung der Instrumente sofort einleuchten wird.

Referenzen: Die bedeutendsten Musik-Autoritäten der Jetztzeit und die bisherigen zahlreichen Abnehmer im In- und Auslande.

