

# Genealogische Tafeln.

---

VÄTERLICHE UND MÜTTERLICHE ABSTAMMUNG

VON

**AUGUST VON ESTE.**

---

## NACHWEISUNG,

dafs LADY AUGUSTA im 12. Grade

Descendent war . . . . . von JACOB II,  
König von Schotland.

dafs LADY AUGUSTA im 10. Grade

Descendent war . . . . . von HEINRICH VII,  
König von England.

dafs LADY AUGUSTA im 12. Grade

Descendent war . . . . . von CARL VII,  
König von Frankreich.

dafs LADY AUGUSTA im 7. Grade

Descendent war . . . . . von WILHELM,  
Prinz von Oranien.

weiter, dafs LADY AUGUSTA'S Ur-Großvater  
2ter Sohn der regierenden Souveräne  
von Insel MAN war.

---

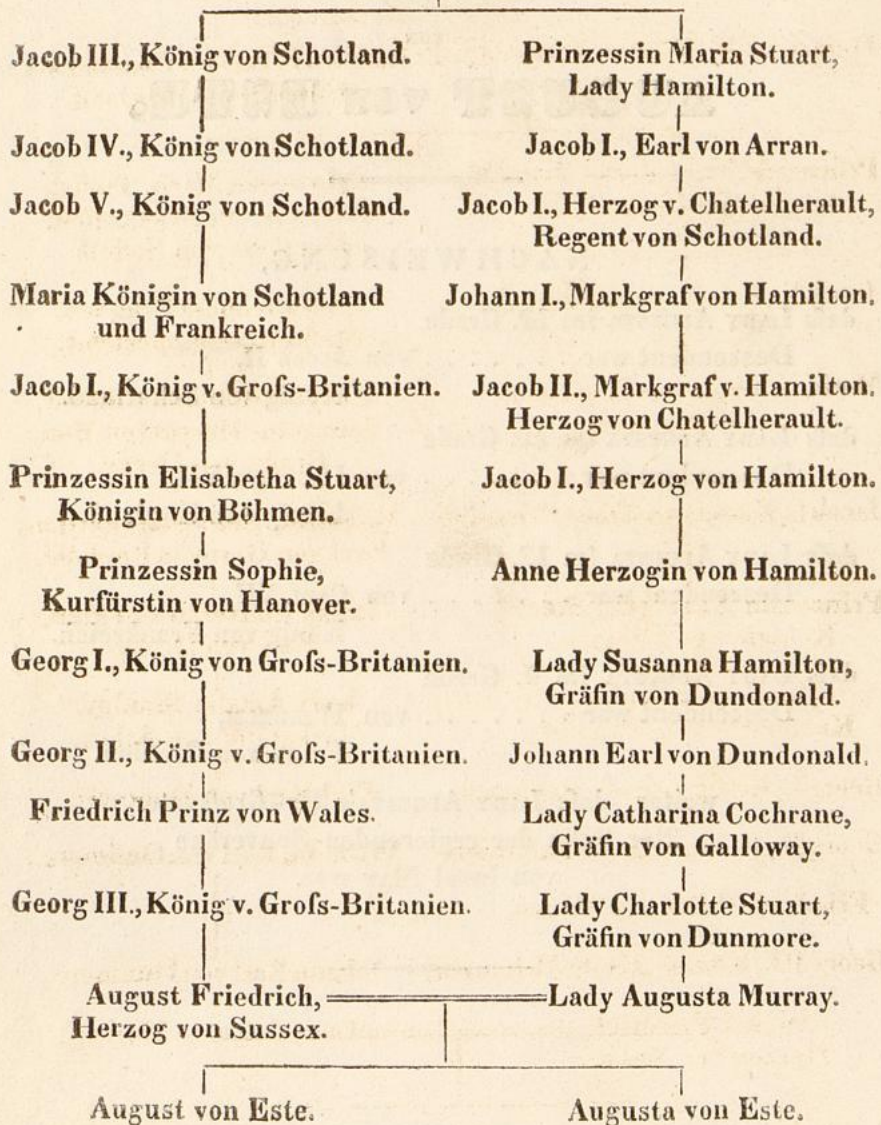
[um 1834]

<sup>2<sup>te</sup></sup>  
VÄTERLICHE UND MÜTTERLICHE ABSTAMMUNG  
VON

**August von Este,**

VON  
JACOB DEM ZWEITEN, KÖNIG VON SCHOTLAND.

JACOB II., König von Schotland.



VÄTERLICHE UND MÜTTERLICHE ABSTAMMUNG

VON

August von Este,

VON

HEINRICH DEM SIEBENTEN, KÖNIG VON ENGLAND.

EDUARD IV., König von England.

Heinrich VII., König v. England. = Prinzessin Elisabeth Plantagenet,  
Königin von England.

Prinzessin Margaretha Tudor,  
Königin von Schotland.

Prinzessin Maria Tudor,  
Königin von Frankreich,  
Herzogin von Soffolk.

Jacob V., König von Schotland.

Lady Eleonora Brandon,  
Gräfin von Cumberland.

Maria Königin von Schotland  
und Frankreich.

Lady Margaretha Clifford,  
Souveräne Herrin von Man,  
Gräfin von Derby.

Jacob I., König von Grofs-Britanien.

Wilhelm, Souverän von Man,  
Earl von Derby in England.

Prinzessin Elisabetha Stuart,  
Königin von Böhmen.

Jacob, Souverän von Man,  
Earl von Derby.

Prinzessin Sophie,  
Kurfürstin von Hanover.

Lady Amalia Stanley,  
Markgräfin von Athol.

Georg I., König v. Grofs-Britanien.

Carl Earl von Dunmore.

Georg II., König v. Grofs-Britanien.

Wilhelm Earl von Dunmore.

Friedrich Prinz von Wales.

Georg III., König v. Grofs-Britanien.

Johann Earl von Dunmore.

August Friedrich,  
Herzog von Sussex.

Lady Augusta Murray.

August von Este.

Augusta von Este.

VÄTERLICHE UND MÜTTERLICHE ABSTAMMUNG

VON

August von Este,

VON

WILHELM PRINZ VON ORANIEN, UND LUDWIG VON  
BOURBON, HERZOG VON MONTPENSIER.

LUDWIG I., Herzog von Montpensier.

Wilhelm I., Prinz v. Oranien.

Prinzessin Charlotte v. Bourbon.

Prinzessin Luise Jul. v. Nassau,  
Kurfürstin von der Pfalz.

Prinzessin Charlotte Brabantina  
von Nassau, Herzogin v. Thouars.

Friedrich König von Böhmen.

Charlotte von la Tremouille,  
Souveräne Herrin von Man,  
Gräfin von Derby.

Prinzessin Sophie,  
Kurfürstin von Hannover.

Lady Amalia Stanley,  
Markgräfin von Athol.

Georg I., König v. Grofs-Britanien.

Carl Earl von Dunmore.

Georg II., König v. Grofs-Britanien.

Wilhelm Earl von Dunmore.

Friedrich Prinz von Wales.

Georg III., König v. Grofs-Britanien.

Johann Earl von Dunmore.

August Friedrich,  
Herzog von Sussex.

Lady Augusta Murray.

August von Este.

Augusta von Este.

# A B S T A M M U N G

DER

## Lady Augusta,

VON DER ZWEITEN ODER DUNMORE-LINIE DER SOUVERÄNEN  
REGIERENDEN FAMILIE VON MAN,

VON

CARL DEM SIEBENTEN, KÖNIG VON FRANKREICH.

CARL VII., König von Frankreich.

Prinzessin Iolande von Frankreich,  
Herzogin von Savoyen.

Prinzessin Anne von Savoyen.  
Königin von Neapel.

Prinzessin Charlotte von Neapel,  
Prinzess von Tarent,  
Gräfin von Laval.

Anne von Laval,  
Prinzessin von Talmont.

Franz Prinz von Talmont  
und Prinz von Mortagne.

Ludwig Herzog von Thouars.

Claudius Herzog von Thouars.

Charlotte v. la Tremouille,  
Gräfin von Derby.

Jacob, Regierender Souverän  
v. Man, in England Earl v. Derby.

Lady Amalia Stanley.

Johann Markgraf von Athol.

Carl Earl von Dunmore.

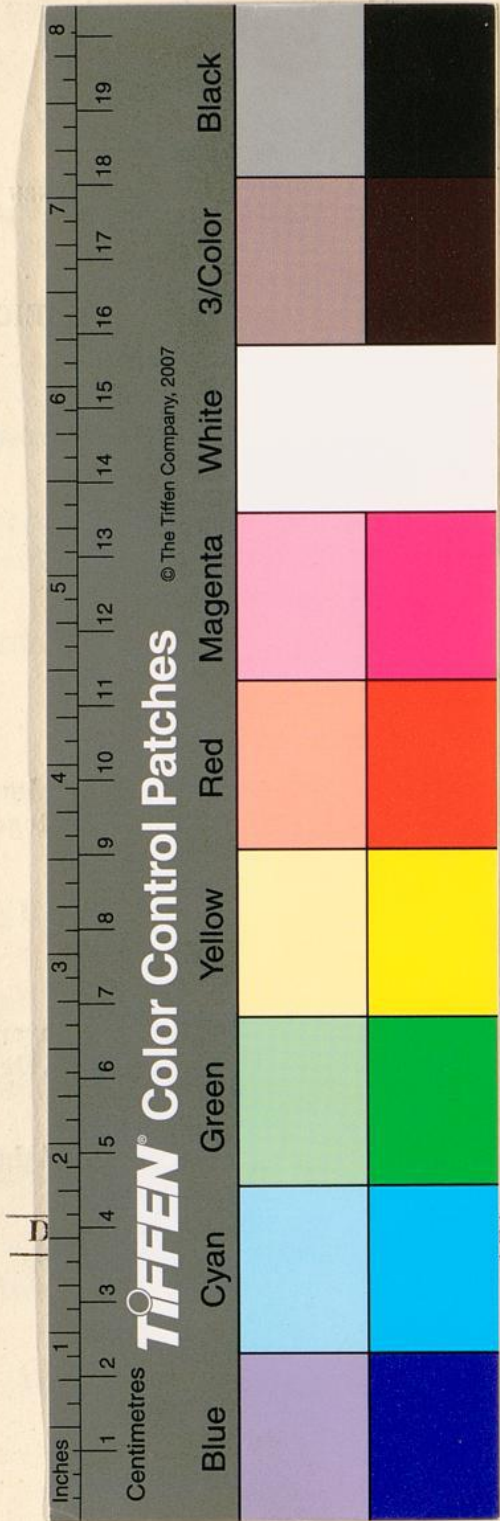
Wilhelm Earl von Dunmore.

Johann Earl von Dunmore.

Lady Augusta Murray.

Augusta von Este.

Drukerei von AUGUST OSSWALD in Heidelberg.



Heidelberg.