

*Erste*

1711  
1712  
1713  
1714  
1715  
1716  
1717  
1718  
1719  
1720  
1721  
1722  
1723  
1724  
1725  
1726  
1727  
1728  
1729  
1730  
1731  
1732  
1733  
1734  
1735  
1736  
1737  
1738  
1739  
1740  
1741  
1742  
1743  
1744  
1745  
1746  
1747  
1748  
1749  
1750  
1751  
1752  
1753  
1754  
1755  
1756  
1757  
1758  
1759  
1760  
1761  
1762  
1763  
1764  
1765  
1766  
1767  
1768  
1769  
1770  
1771  
1772  
1773  
1774  
1775  
1776  
1777  
1778  
1779  
1780  
1781  
1782  
1783  
1784  
1785  
1786  
1787  
1788  
1789  
1790  
1791  
1792  
1793  
1794  
1795  
1796  
1797  
1798  
1799  
1800



4

Aus dem Nachlaß  
von  
Peter Göring  
† 27. August 1927.  
Geschenk  
seiner Kinder





Deduct. 74.



# Genealogische Tafeln.

---

VÄTERLICHE UND MÜTTERLICHE ABSTAMMUNG

VON

**AUGUST VON ESTE.**

---

## NACHWEISUNG,

dafs LADY AUGUSTA im 12. Grade

Descendent war . . . . . von JACOB II,  
König von Schotland.

dafs LADY AUGUSTA im 10. Grade

Descendent war . . . . . von HEINRICH VII,  
König von England.

dafs LADY AUGUSTA im 12. Grade

Descendent war . . . . . von CARL VII,  
König von Frankreich.

dafs LADY AUGUSTA im 7. Grade

Descendent war . . . . . von WILHELM,  
Prinz von Oranien.

weiter, dafs LADY AUGUSTA's Ur-Großvater  
2ter Sohn der regierenden Souveräne  
von Insel MAN war.

---

[um 1834]

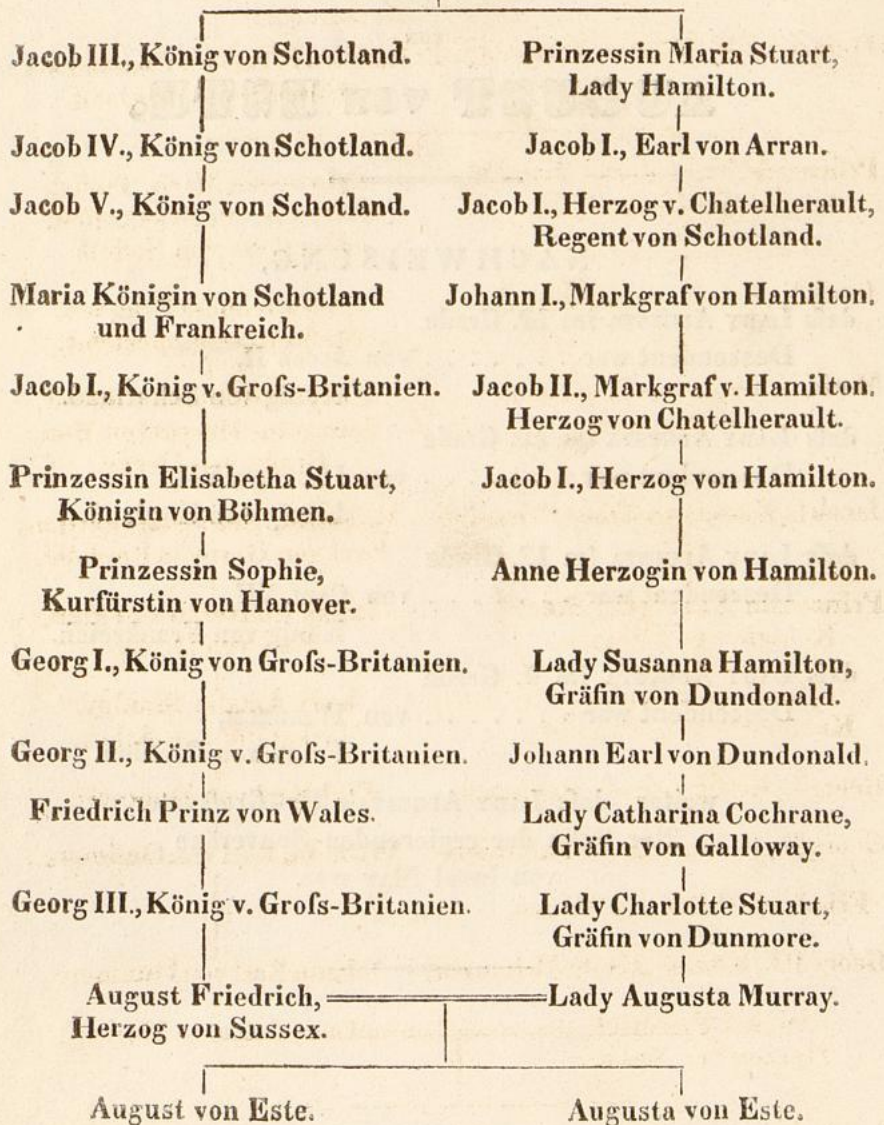


<sup>2<sup>te</sup></sup>  
VÄTERLICHE UND MÜTTERLICHE ABSTAMMUNG  
VON

**August von Este,**

VON  
JACOB DEM ZWEITEN, KÖNIG VON SCHOTLAND.

JACOB II., König von Schotland.





VÄTERLICHE UND MÜTTERLICHE ABSTAMMUNG

VON

August von Este,

VON

HEINRICH DEM SIEBENTEN, KÖNIG VON ENGLAND.

EDUARD IV., König von England.

Heinrich VII., König v. England. = Prinzessin Elisabeth Plantagenet,  
Königin von England.

Prinzessin Margaretha Tudor,  
Königin von Schotland.

Prinzessin Maria Tudor,  
Königin von Frankreich,  
Herzogin von Soffolk.

Jacob V., König von Schotland.

Lady Eleonora Brandon,  
Gräfin von Cumberland.

Maria Königin von Schotland  
und Frankreich.

Lady Margaretha Clifford,  
Souveräne Herrin von Man,  
Gräfin von Derby.

Jacob I., König von Grofs-Britanien.

Wilhelm, Souverän von Man,  
Earl von Derby in England.

Prinzessin Elisabetha Stuart,  
Königin von Böhmen.

Jacob, Souverän von Man,  
Earl von Derby.

Prinzessin Sophie,  
Kurfürstin von Hanover.

Lady Amalia Stanley,  
Markgräfin von Athol.

Georg I., König v. Grofs-Britanien.

Carl Earl von Dunmore.

Georg II., König v. Grofs-Britanien.

Wilhelm Earl von Dunmore.

Friedrich Prinz von Wales.

Georg III., König v. Grofs-Britanien.

Johann Earl von Dunmore.

August Friedrich,  
Herzog von Sussex.

Lady Augusta Murray.

August von Este.

Augusta von Este.



VÄTERLICHE UND MÜTTERLICHE ABSTAMMUNG

VON

August von Este,

VON

WILHELM PRINZ VON ORANIEN, UND LUDWIG VON  
BOURBON, HERZOG VON MONTPENSIER.

LUDWIG I., Herzog von Montpensier.

Wilhelm I., Prinz v. Oranien. — Prinzessin Charlotte v. Bourbon.

Prinzessin Luise Jul. v. Nassau, Kurfürstin von der Pfalz. — Prinzessin Charlotte Brabantina von Nassau, Herzogin v. Thouars.

Friedrich König von Böhmen.

Charlotte von la Tremouille,  
Souveräne Herrin von Man,  
Gräfin von Derby.

Prinzessin Sophie,  
Kurfürstin von Hannover.

Lady Amalia Stanley,  
Markgräfin von Athol.

Georg I., König v. Grofs-Britanien.

Carl Earl von Dunmore.

Georg II., König v. Grofs-Britanien.

Wilhelm Earl von Dunmore.

Friedrich Prinz von Wales.

Georg III., König v. Grofs-Britanien.

Johann Earl von Dunmore.

August Friedrich,  
Herzog von Sussex.

Lady Augusta Murray.

August von Este.

Augusta von Este.



# A B S T A M M U N G

DER

## Lady Augusta,

VON DER ZWEITEN ODER DUNMORE-LINIE DER SOUVERÄNEN  
REGIERENDEN FAMILIE VON MAN,

VON

CARL DEM SIEBENTEN, KÖNIG VON FRANKREICH.

CARL VII., König von Frankreich.

Prinzessin Iolande von Frankreich,  
Herzogin von Savoyen.

Prinzessin Anne von Savoyen.  
Königin von Neapel.

Prinzessin Charlotte von Neapel,  
Prinzess von Tarent,  
Gräfin von Laval.

Anne von Laval,  
Prinzessin von Talmont.

Franz Prinz von Talmont  
und Prinz von Mortagne.

Ludwig Herzog von Thouars.

Claudius Herzog von Thouars.

Charlotte v. la Tremouille,  
Gräfin von Derby.

Jacob, Regierender Souverän  
v. Man, in England Earl v. Derby.

Lady Amalia Stanley.

Johann Markgraf von Athol.

Carl Earl von Dunmore.

Wilhelm Earl von Dunmore.

Johann Earl von Dunmore.

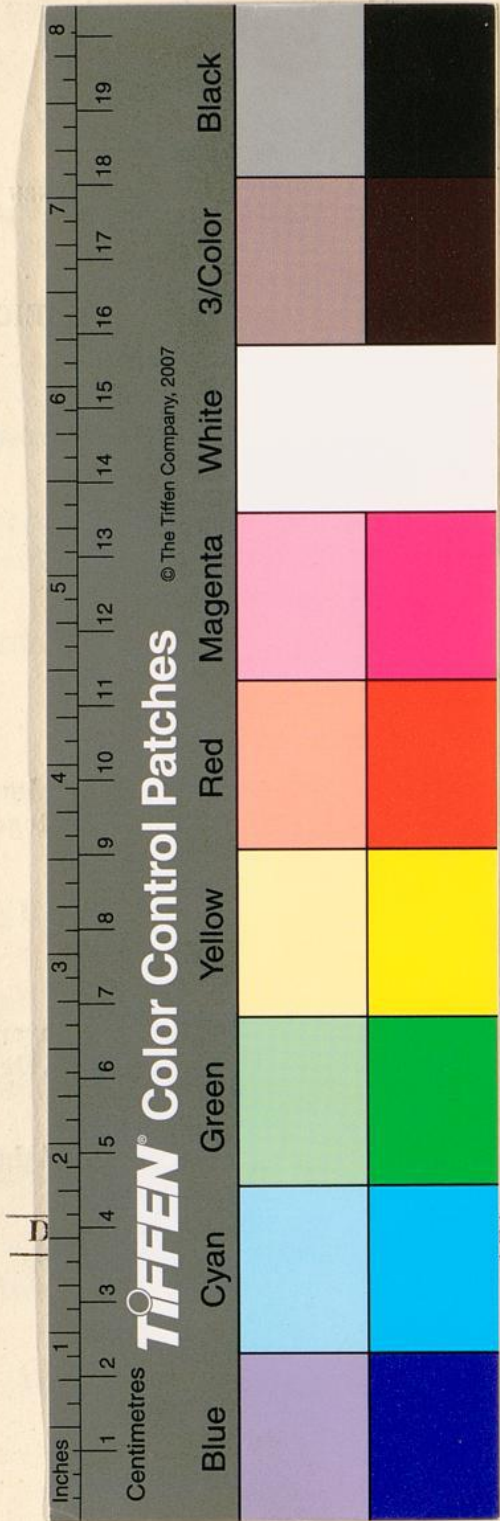
Lady Augusta Murray.

Augusta von Este.



Drukerei von AUGUST OSSWALD in Heidelberg.





Heidelberg.