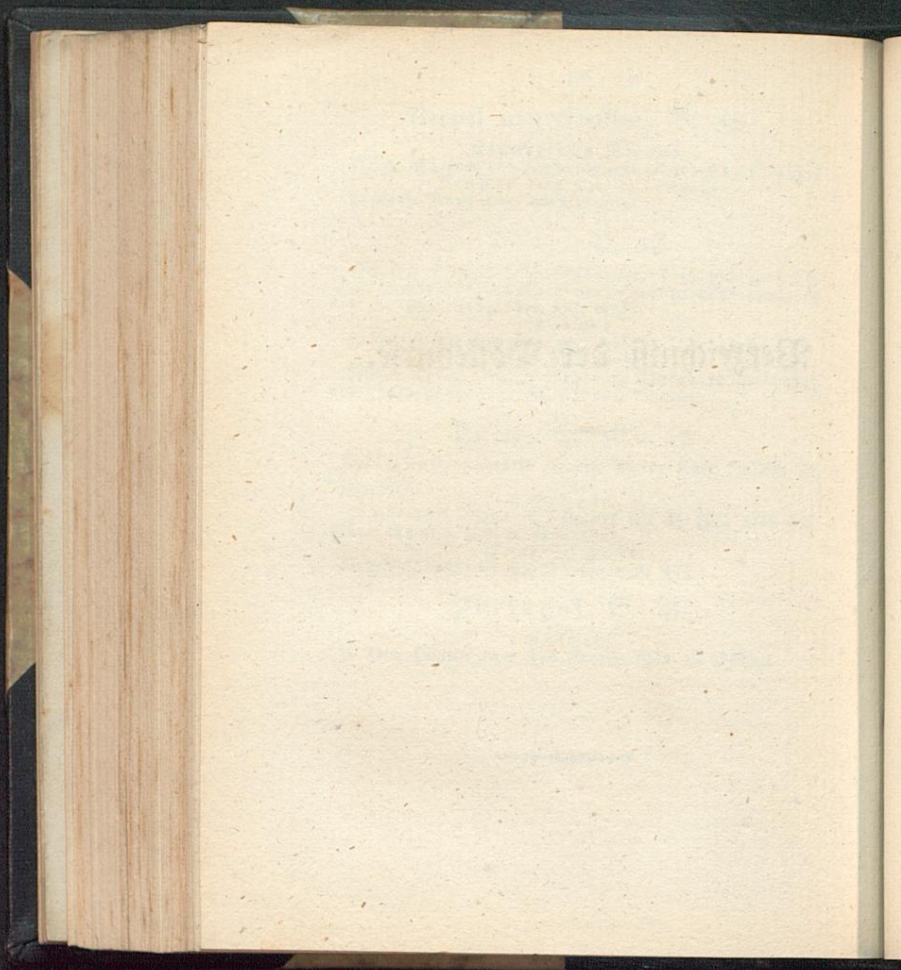


Verzeichniß der Postcourse.



Verzeichniß der Postcourse.

Im nachfolgenden Verzeichnisse stehen zwar größten theils alle Course der fahrenden Posten, welche vorzüglich bereiselt werden, jedoch nur diejenigen Orter, wo Stationen und bedeutende Postwärter-Amter sind, die reisenden und kleinen Seiten-Posten, welche nicht mit großen Städten in Verbindung stehen, sind ganz weggelassen.

Man findet vor jedem Post-Course die Abgangs- und Ankunftszeit der Posten, und in den Columnen die Meilenzahl und den Betrag des Personengeldes von Station zu Station. Bekanntlich werden 6 Gr. für jede Meile bezahlt, und jeder Reisende hat 50 bis 60 Pfund Bagage frei.

Briefe und Pakete müssen wenigstens 2 Stunden vor dem Abgange der Posten, ist letzterer aber des andern Morgens, Abends vorher abgegeben werden, des halb ist die Post-Expedition von früh 7 Uhr bis Mittags 12 Uhr, und Nachmittags von 2 (Sonntags von 3) Uhr bis Abends 7 Uhr offen.

Die Ankunftszeit der Posten ist nach der frühesten und spätesten Zeit angesetzt, und kann man bei den fahrenden Posten auf jede Meile bei gutem Wege $1\frac{1}{2}$, bei schlechtem und im Winter, wohl bis 2 Stunden rechnen, wenn nemlich die Entfernung des Orts groß ist, bei reisenden Posten hingegen $1\frac{1}{2}$ höchstens $1\frac{3}{4}$ Stunden auf jede Meile.

Mit der reisenden Post werden einzelne oder einfache Briefe versandt, sollen aber Briefe von 2 oder mehreren Bogen und Beilagen fortgehen, so muß dies auf der Adresse mit dem Beifas: mit der reisenden Post, bemerkt seyn, und wird alsdann für jedes Loth so viel als für einen einfachen Brief bezahlt.

1) Von Anclam nach
Naugard.
geht ab Sonnt. u. Mittew.
Mittags 1-2.

v. Anclam bis
Usedom
Swinemünde
Wollin
Nemig
Naugard

Meil.	St.	Pr.
3	16	—
3	18	—
4	24	—
4	18	—
3	22	6

Summa 16 $\frac{1}{2}$ Meilen,
4 Rthr. 4 $\frac{1}{2}$ Gr.

2) Von Anclam nach
Wolgast.

geht ab Sonnt. und Mit-
tew. Vorm.
kommt an Mont. u. Freit.
Nachmittags.

3) Von Berlin nach
Breslau.

Die reitende Post
geht ab Dienst. und Sonn-
abend Ab. 10.
kommt an Dienst. Nachm.
u. Späb. Mittags.

Die fahrende Post
geht ab Mont. und Freit.
12 Mittags.
kommt an Sonntags und
Mittw. Vor. auch Nach-
mittags.

v. Berlin bis
Dogselsdorf
Müncheberg
Frankfurt
Ziebingen
Grossen
Grüneberg

3	18	—
3	22	6
5	30	—
4	21	—
3	21	—
4	27	—

Wartenberg
Neustädte
Poltzsch
Lüben
Parchwitz
Neumarkt
Breslau

2	15	—
2	15	—
4	27	—
2	12	—
2	15	—
3	18	—
1	27	—

Summa 44 $\frac{1}{2}$ Meilen

11 Rthr. 4 $\frac{1}{2}$ Gr.

4) Von Berlin nach dem
Glebeschen.

Die reitende Post
geht ab Dienstag, Don-
nerst. u. Sonnab. Ab. 9.
kommt an Sonntags und
Mittew. und Freit. Mit-
tern. Ab., auch im Win-
ter 24 bis 48 Stunden
später.

Die fahrende Post.
geht ab Dienst. u. Sonnab.
Ab. 5-6
kommt an Montag Nach-
mittags, auch Nachts, u.
Freit. Vor- und Nachmit-
tags, auch wohl 40 Stun-
den später.

v. Berlin bis

Zehlendorf
Pötsdam
Groskreutz
Brandenburg
Ziesar
Hohenziag
Nedlig
Magdeburg
Egeln
Halberstadt
Himbeck
Zeinum

2	12	—
2	12	—
3	18	—
2	12	—
3	21	—
2	16	6
2	15	—
2	13	6
3	21	—
3	22	—
2	13	6
2	12	—
2	15	—

Nettlingen	3	18	—
Hildesheim	2	15	—
Elze	2	13	6
Hohnsen	3	18	—
Oldendorf	2	15	—
Bückeburg	2	15	—
Münden	1	7	6
Niehme	2	12	—
Serford	1	9	—
Bielefeld	2	12	—
Brochhausen	2	12	—
Wahrenndorf	3	22	6
Münster	3	21	—
Appelbunfen	2	15	—
Nülmen	2	12	—
Täb. us	3	21	—
Wesel	3	21	—
Summa 77½ Meilen,			
19 Rthlr. 7½ Gr.			

5) Von Berlin nach

Cottbus.

geht ab Montags u. Freit.

Ab. 7.

kommt an Dienst. u. Freit.

Morg.

v. Berlin bis

Königs - Wuster-			
hausen	3	22	6
Storkow	3	21	6
Beeskow	3	21	—
Lieberose	3	18	—
Peitz	2	15	—
Cottbus	2	12	—

Summa 18 Meilen,
4 Rthlr. 12 Gr.

6) Von Berlin nach

Dresden

Die reitende Post
kommt an Dienst. und Freit.
Abends spät.

geht ab Montags u. Freit.
Morg. 8.

Die fahrende Post

geht ab Dienst. u. Sonnab.

Vorm. 11.

kommt an Mont. u. Don.

nerst. Vor. auch Mittags.

v. Berlin bis

Mittenwalde	4	24	—
Baruth	3	21	—
Luckau	3	18	—
Cönnwalde	2	12	—
Elsterwerda	3	18	—
Großenhagn	2	12	—
Dresden	4	24	—

Summa 21½ Meilen
5 Rthlr. 9 Gr.

7) Von Berlin nach
Frankfurt.

Journaliere.

geht ab Donnerstags und

Sonnab. Morgens, im

Sommer um 6, im Win-

ter 8 Uhr.

kommt an Sonntags und

Mittw. Ab. 7—8.

über Vogelsdorf und Mün-

scheberg.

Summa 11½ Meilen
2 Rthlr. 22½ Gr.

8) Von Berlin nach

Freienwalde.

geht ab Mittwoch und

Sonnab. früh 7.

kommt an Montag u. Don.

nerst. Ab. 8. 9.

v. Berlin bis

Vogelsdorf	3	18	—
Alt. Landsb.	1	6	—
Crausberg	1	12	6

Briefen 3 $\frac{1}{2}$ 19 6
 Freienwalde 1 $\frac{1}{2}$ 9 -
 Summa 10 $\frac{1}{2}$ Meilen,
 2 Rthlr. 15 Gr.
 C o m m e r p o s t
 (während der Badezeit)
 geht ab Dienstags, Don-
 nerstags und Sonnabends
 Donnerstags 8
 kommt an Mont., Mittew.
 und Freit. Vorm. 10.
 über Berneuchen 3 $\frac{1}{2}$ -
 bis Freienwalde 3 $\frac{1}{2}$ -
 Summa 7 $\frac{1}{2}$ Meilen,
 1 Rthlr. 19 $\frac{1}{2}$ Gr.

9) Von Berlin nach
 Güstrow.
 geht ab Sonnt. Mittag 12
 und Donnerst. Morg. 7.
 kommt an Dienstag und
 Sonnab. Ab.

v Berlin bis
 Böhlow 3 $\frac{1}{2}$ 16 6
 Fehrbellin 4 $\frac{1}{2}$ 27 6
 Müppin 1 $\frac{1}{4}$ 10 -
 Rheineberg 1 18 -
 Bischof 4 24 -
 Müpenburg 3 $\frac{1}{2}$ 21 -
 Plau 2 12 -
 Güstrow 4 12 -
 Summa 26 Meilen,
 6 Rthlr. 12 Gr.

10) Von Berlin über
 Burg nach Magdeburg
 und Halberstadt.
 geht ab Mont. und Don-
 nerst. Morg., im Winter
 7, im Sommer 5.
 kommt an Mittwoch und
 Sonnab. Morg.

v. Berlin bis
 Potsdam 4 24 -
 Großkreutz 3 18 -
 Brandenburg 2 12 -
 Genthin 4 24 -
 Burg 3 $\frac{1}{2}$ 21 -
 Magdeburg 3 $\frac{1}{2}$ 21 -
 Wansleben 2 $\frac{1}{2}$ 13 6
 Heimersleben 1 $\frac{1}{2}$ 10 6
 Halberstadt 2 $\frac{1}{2}$ 16 6
 Summa 26 $\frac{1}{2}$ Meilen,
 6 Rthlr. 10 $\frac{1}{2}$ Gr.

11) Von Berlin nach
 Halle und Erfurt.
 Die reisende Post
 geht ab Mittew. u. Sonnab.
 Abends 5 $\frac{1}{2}$.
 kommt an Dienst. u. Sonn-
 abend Nachts.

Die fahrende Post.
 geht ab Sonntag u. Mittw.
 früh 5.
 kommt an Mont. u. Don-
 nerst. Nachmittags, auch
 Abends.

v. Berlin bis
 Zehlendorf 2 12 -
 Potsdam 2 12 -
 Beelitz 2 $\frac{1}{2}$ 16 6
 Treuenbrießen 2 $\frac{1}{2}$ 13 6
 Borsdorf 2 $\frac{1}{2}$ 15 -
 Coswig 3 18 -
 Dessau 3 18 -
 Radegast 3 18 -
 Halle 3 $\frac{1}{2}$ -
 Gisleben 4 24 -
 Sangerhausen 2 12 -
 Artern 2 12 -
 Cömmerda 3 $\frac{1}{2}$ 21 -
 Erfurt 3 $\frac{1}{2}$ 21 -

Summa 39 Meilen,
9 Rthlr. 18 Gr

12) Von Berlin nach
Hamburg.

Die reitende Post
geht ab Dienst. u. Sonnab.
Ab. 8-9
kommt an Sonnt. u. Don-
nerst. Nachm.

Die fahrende Post
geht täglich, nur Freitags
nicht, Vorm. 10 Uhr ab
kommt täglich, nur Dienst.
nicht, Vormitt. an.

b. Berlin bis		
Böhlow	3 1/2	19 6
Fehrbellin	4 1/2	27
Apriß	4 1/2	27
Kleske	3 1/2	21
Perleberg	2 1/2	15
Lenzen	3 1/2	22 6
Lübtheen	5 1/2	34 6
Boitzenburg	4 1/2	25 6
Gscheburg	4	24
Hainburg	3	18

Summa 39 Meilen,
9 Rthlr. 18 Gr

13) Von Berlin nach
Hirschberg.

kleine schlesische oder
Gebürgs-Post.
geht ab Sonnt. und Don-
nerst. Vorm. 10.
kommt an Dienstag und
Sonnab. und Vormittags.

b. Berlin bis		
Cönnig	1 1/2	9
Erner	2	12
Fürstenwalde	3 1/2	21
Frankfurt	4 1/2	28 6
Fürstberg	3	18

Guben	3	18
Sommersfeld	3	18
Sorau	3	18
Gagan	2	12
Sprottau	2	12
Bunzlau	5	30
Lowenberg	2 1/2	15
Hirschberg	4 1/2	28 6

Summa 39 1/2 Meilen,
9 Rthlr. 21 Gr.

Von Berlin nach Ab-
nigsberg.
siehe Nr. 17 und 18.

14) Von Berlin nach
Leipzig.

Die reitende Post
geht ab Sonnt. und Don-
nerst. Ab. 8-9.

kommt an Sonnt. u. Mit-
tow. Nachts

Die fahrende Post
geht ab Sonntag u. Mit-
tow. Vorm. 9.

kommt an Mont. u. Freit.
Mittags, auch Nachmitt.

b. Berlin bis		
Zehlendorf	2	12
Potsdam	2	12
Beelitz	2 1/2	16 6
Kreuzbricken	2 1/2	13 6
Wittenberg	4 1/2	27
Güben	4	24
Leipzig	4	24

Summa 21 1/2 Meilen,
5 Rthlr. 9 Gr.

15) Von Berlin nach
Luckenwalde.

geht ab Sonnt. und Mit-
tow. früh 5.

kommt an Mont. u. Don-
nerst. Ab. 8—9.
v. Berlin bis
Trebbin | 5 | 24 | 6
Lützenwalde | 2 | 12 | 3
Summa 7½ Meilen,
1 Rthlr. 16½ Gr.

16) Von Berlin nach
Potsdam.

Journaliere | 14 | 12 | —
geht täglich ab Morg., im
Sommer 5, im Winter 7.
Mitt 12 und Nachmitt. 5
Mittwochs nur zweimal,
Mittags u. Nachmittags.
kommt täglich an Mittags
12, Nachmitt. 4—5 und
Abends 9—10. Mittew.
nur Nachm. u. Abends.

17) Von Berlin nach
Preussen.

durch Pommern.
Die reisende Post
geht ab Mont. und Freit.
Ab. 8.

kommt an denselben Tagen
Mittags, auch Ab. an.
Die fahrende Post
geht ab Sonn- und Don-
nerst. Vorm. 11.
kommt an Sonn- u. Mit-
tow. Vor- auch Nachm.

v. Berlin bis
Dereuchen | 3 | 21 | —
Freienwalde | 3 | 22 | 6
Grüneberg | 2 | 16 | 6
Königsberg | 2 | 13 | 6
Bahn | 3 | 19 | 6
Ppris | 2 | 13 | 6
Stargard | 3 | 18 | —
Rassow | 2 | 13 | 6

Naugard	3	18	—
Marße	2	15	—
Pinnow	2	13	6
Komahn	1	6	—
Börlin	4	24	—
Cöstin	3	22	6
Pankenin	2	16	6
Ehlawe	2	16	6
Stolpe	3	21	—
Lupow	3	21	—
Langeböse	2	15	—
Goddentau	2	15	—
Neustadt	3	22	6
Rag	3	21	—
Danzig	2	15	—
Birschau	4	23	6
Marienburg	2	15	—
Commerau	2	13	6
Elbing	2	13	6
Trunff	2	12	—
Braunsberg	3	21	—
Hoppenbruch	2	15	—
Brandenburg	3	18	—
Königsberg	3	18	—
Summa 62½ Meilen, 23 Rthlr. 4½ Gr.			

18) Von Berlin nach
Preussen.

A. über König.

Die reisende Post
geht ab Dienst. u. Sonnab.
Ab. 9 Uhr.
kommt an denselben Tagen
Vor- u. Nachmitt., auch
Abends an.
Die fahrende Post
geht ab Mont. und Freit.
Vormitt. 10.

kommt an Mont. und Don-
nerstags Vor- und Nach-
mittags, auch Abends.

b. Berlin bis			
Dogelsdorf	3	18	-
Müncheberg	3 $\frac{1}{2}$	22	6
Döbeline	2 $\frac{1}{2}$	15	-
Eufria	2 $\frac{1}{2}$	16	6
Salz	3 $\frac{1}{2}$	19	6
Landsberg	3	13	-
Friedeberg	3 $\frac{1}{2}$	22	6
Wolkenberg	2 $\frac{1}{2}$	15	-
Hockzeit	2	12	-
Schlörpe	2	12	-
Ruschendorf	2	12	-
Deuffsch. Grone	2	12	-
Freudenfier	1 $\frac{1}{2}$	9	-
Jastrow	2 $\frac{1}{2}$	15	-
Peterswalde	3 $\frac{1}{2}$	19	6
Schlochau	3	18	-
König	2	12	-
Tuchel	3	18	-
Junkerhof	3	18	-
Dsche	2	12	-
Wschoczyn	3	18	-
Kruenburg	2	12	-
Marienwerder	3 $\frac{1}{2}$	21	-
Riesenburg	2 $\frac{1}{2}$	18	6
Prensch. - Markt	3 $\frac{1}{2}$	19	6
Prensch. - Holland	4	24	-
Rüchhausen	2	12	-
Braunsberg	3 $\frac{1}{2}$	19	-
Hoppenbruch	2 $\frac{1}{2}$	15	-
Brandenburg	3	18	-
Königsberg	3	18	-

Summa 87 $\frac{1}{2}$ Meilen,
21 Rthlr. 21 Gr.

die reis. bis Memel über
Mülken, Sarkan, Rost-
ten, Nidden, Schwarzort
105 $\frac{1}{2}$ Meilen.

B. über Bromberg
mit vorsehender Post bis

Friedeberg	22	1
Trischen	3	18
Riesche	3 $\frac{1}{2}$	22
Schönlanke	3 $\frac{1}{2}$	22
Schneidemühl	3	18
Grabonne	3	18
Wirsig	2	12
Nadel	3	18
Bromberg	4	24
Nordou	1 $\frac{1}{2}$	10
Ostromeyle	1	6
Culm	4 $\frac{1}{2}$	25
Graudenz	4 $\frac{1}{2}$	25
Garnsee	2 $\frac{1}{2}$	19
Marienwerder	2	12

Hier in den Cours A.
bis Königsberg 24 Meilen.
Summa 87 $\frac{1}{2}$ Meilen,
21 Rthlr. 21 Gr.

19) Von Berlin nach
Salzwedel.

geht ab Dienst und Freit.
Morgens 7.
kommt an Mittwoch und
Sonabend Nachmittags,
auch Abends.

b. Berlin bis			
Swandau	2	12	-
Nauen	3	18	-
Barnewig	2	12	-
Ratzenow	2 $\frac{1}{2}$	18	6
Sangermünde	3	24	-
Etendal	1 $\frac{1}{2}$	9	-
Ceehausen	2 $\frac{1}{2}$	19	6
Arndsee	3 $\frac{1}{2}$	21	-
Salzwedel	3	18	-

Summa 25 Meilen,
6 Rthlr. 6 Gr.

20) Von Berlin nach Spandau.

Journaliere 2 Meil.
geht ab täglich im Sommer
Ab. 7, im Winter Nach-
mittags 5
kommt täglich an Vormit-
tags 9-10.

21) Von Berlin nach Stettin u. Stralsund.

a. alter Cours über
Prenzlau.
geht ab Mont. und Freit.
Morg 8.
kommt an Sonnt. u. Mitw.
noch Vorm.

b. Berlin bis		
Oranienburg	4	24
Rehdenick	4	24
Tempin	2 $\frac{1}{2}$	15
Mittenwalde	2	12
Prenzlau	2 $\frac{1}{2}$	15
Stänitz	4 $\frac{1}{2}$	25
Stettin	3 $\frac{1}{2}$	19
Summa 22 $\frac{1}{2}$ Meilen,		
5 Rthlr. 10 $\frac{1}{2}$ Gr.		

b. Prenzlau bis

Tatewalde	3 $\frac{1}{2}$	21
Ferdinandshof	3	18
Anklam	4	21
Greifswald	4	24
Stralsund	4	21
Summa 34 $\frac{1}{2}$ Meilen,		
8 Rthlr. 13 $\frac{1}{2}$ Gr.		

b. neuer Cours über
Schwedt.
reitend

geht ab Mont. und Freit.
ab. 8.

kommt an, dieselben Tage
früh.

reitend.
geht ab Sonnt. u. Donners-
tag Vorm. 10.
kommt an Mont. und Don-
nerstag Abends.

b. Berlin bis		
Bernau	3	18
Neustadt · Ebersw.	3 $\frac{1}{2}$	21
Angermünde	3 $\frac{1}{2}$	21
Schwedt	3	18
Carz	3 $\frac{1}{2}$	19
Stettin	4	24

Summa 20 $\frac{1}{2}$ Meilen,
5 Rthlr. 1 $\frac{1}{2}$ Gr.

22) Von Berlin nach Warschau.

Die reitende Post
geht ab wie die Post Nr. 13.
kommt an Mont. und Freit.
Vor- auch Nachm.

Die fahrende Post
geht ab Mont. und Freit.
Mittags 1.

kommt an Sonnt. u. Mitw.
Vor- und Nachmittags.

b. Berlin bis

Bogelsdorf	3	18
Rüncheberg	3 $\frac{1}{2}$	22
Krankeberg	5	30
Drossen	3 $\frac{1}{2}$	21
Zielenzig	2 $\frac{1}{2}$	15
Meieritz	4 $\frac{1}{2}$	27
Schillen	2 $\frac{1}{2}$	16
Pinne	4	24
Bythin	2 $\frac{1}{2}$	15
Posen	4 $\frac{1}{2}$	25
Kostrzyn	2 $\frac{1}{2}$	16
Wreschen	3 $\frac{1}{2}$	21
Stupce	3 $\frac{1}{2}$	19

Rodawa
Lowitz
Warschau

11½	—	—
10½	—	—
11	—	—

Summa 73½ Meilen,
bis zur Gränzstation Esupce
45½ Meilen.
11 Rthlr. 17½ Gr.

**23) Von Brandenburg
nach Lenzen.**

geht ab Dienstag u. Freitag
Abends 5.

kommt an Mont. und Don-
nerst. Morg.

von Branden-
burg bis
Rathenow
Charlotten-
Gandau
Havelberg
Wilsnack
Perleberg
Lenzen

4	24	—
3	18	—
1½	9	—
—	3	—
2½	15	—
2½	13	6
3½	22	6

Summa 17½ Meilen,
4 Rthlr. 9 Gr.

**24) Von Breslau nach
Berlin.**

Die reitende Post
geht ab Sonnt. Nachmitt.
3. Mittwoch Abends 8.
kommt an Mont. u. Donn-
erstag, auch andern Mor-
gens.

Die fahrende Post
geht ab Mittew. u. Sonn-
abend Mitt. um 12 Uhr.
kommt an Dienst. u. Freit.
Vormittags
(den Cours s. Nr. 3 rückw.)

**25) Von Breslau nach
Glag und Prag.**

Die reitende Post
geht ab Mont. und Don-
nerst. Nachm. 3.
kommt an Sonnt. u. Mit-
tew. Morg. 6—8.

Die fahrende Post
geht ab Dienst. und Freit.
Mitt. 12.
kommt an Mittwoch und
Donnab. Vormitt.

v. Breslau bis
Strehlen
Nimptsch
Frankenstein
Glag

5	30	—
2½	15	—
2	12	—
3	18	—

von hier nur einmal wö-
chentlich, Sonnab. Abend
7. über

Königsgrätz
bis Prag

10	—	—
18	—	—

Summa 40½ Meilen,
bis zur Gränzstation Na-
chod 18½ Meilen,
4 Rthlr. 15 Gr.

**26) Von Breslau nach
Herrnstadt.**

geht ab Dienst. und Freit.
Morg. 8.

kommt an Mittew. u. Sonn-
abend Ab. 5—8.

v. Breslau bis
Auras
Wobslau
Wingig
Herrnstadt

3½	21	—
2½	15	—
2½	13	6
1½	9	—

Summa 9½ Meilen,
2 Rthlr. 10½ Gr.

27) Von Breslau nach Hirschberg.

Erster Cours.

geht ab Mont. und Donnerst. Vorm. 10.
kommt an Mittw. u. Sonnabend früh.

v. Breslau bis			
Schidlagitz	33	21	—
Schweidnitz	33	21	—
Landeshut	43	28	6
Hirschberg	44	25	6
Summa 16 Meilen, 4 Rth.			

Zweiter Cours.

mit folg. Post vereinigt bis			
Siegenitz	33	52	6
Goldberg	23	16	6
Hirschberg	44	27	—
Summa 16 Meilen, 4 Rth.			

28) Von Breslau nach Leipzig und Beiß.

Die reitende Post geht ab Mittw. u. Sonnabend Nachm. 3.

kommt an Dienst. u. Freitags Vor. auch Nachmitt.

Die fahrende Post geht ab Mittw. Nachmitt. 3. u. Sonnab. Nachts 10.
kommt an Mont. u. Donnerst. Mittags.

v. Breslau bis			
Neumarkt	43	27	—
Siegenitz	44	25	6
Haonau	22	15	—
Bunzlau	23	22	6
Waldau	5	18	—
Lauban	2	12	—

Görlitz	3	18	—
Rothenburg	4	15	—
Muskau	33	21	—
Spremberg	3	18	—
Feyerwerda	2	12	—
Senftenberg	2	12	—
Müdenberg	2	12	—
Ostherwerda	2	12	—
Cosdorf	23	15	—
Torgau	2	12	—
Eilenburg	3	18	—
Leipzig	3	18	—
Summa 50 1/2 Meilen, 12 Rthl. 15 Gr.			

29) Von Breslau nach Ratibor und Pleß.

Die reitende Post

geht ab Dienst. und Freit. Vorm. 9 — 10.

kommt an, dieselben Tage Nachmittags.

Die fahrende Post

kommt an Mittwoch und Sonnabend Vormittags.

v. Breslau bis			
Oblau	4	24	—
Großlau	4	24	—
Neisse	33	21	—
Neustadt	31	22	6
Leobschütz	33	19	6
Hauerwitz	13	10	6
Ratibor	23	15	—
Rybnitz	33	19	6
Coran	2	12	—
Pleß	23	16	6
Summa 30 1/2 Meilen, 7 Rthl. 16 1/2 Gr.			

30) Von Breslau nach
Posen.

Die fahrende Post
geht ab Dienst. und Freit.
Morg. 7.
kommt an Mittw. u. Sonn.
abend Vormitt.

v. Breslau bis			
Prausniz	4	2	—
Trachenberg	2	1	—
Rawitz	2	12	—
Bojanowo	2	1	6
Essa	2	16	6
Schmiguel	3	18	—
Kosten	1	10	6
Krasno	2	6	6
Posen	3	18	—

Summa 23½ Meilen,
5 Rthlr. 21 Gr.

31) Von Breslau nach
Larnowiz u. Kraßau.

Die reitende Post
geht ab Dienst. und Freit.
Vorm. 9.
kommt an Sonnt. u. Mit-
tow. Morgens, auch Vorm.

Die fahrende Post
geht ab Dienst. und Freit.
Mitt. 12.
kommt an Mittw. u. Sonn.
abend Morg.

v. Breslau bis			
Oblau	4	24	—
Brieg	2	12	—
Schürgast	3	18	—
Oppeln	2	16	6
Grosstrelitz	5	30	—
Loß	2	13	6
Larnowiz	3	21	—

Beuthen
von hier nur
einmal wö-
chentl. über
Gelatz
bis Kraßau

12	9	—
11	9	—

Summa 36½ Meilen. Von
Breslau bis zur Gränz-
station Gelatz 25½ Mei-
len, 6 Rthlr. 9 Gr.

32) Von Breslau nach
Warschau.

Die reitende Post
geht ab Dienst. und Freit.
Nachm. 3.
kommt an Dienst. u. Sonn.
abend Morg.

Die fahrende Post
geht ab Dienst. und Freit.
Mitt. 11 — 12
kommt an Mittw. u. Sonn.
abend Morg.

v. Breslau bis			
Ols	4	24	—
Wartenberg	4	24	—
Kempen	3	18	—
Widawa	11	—	—
Petrkau	8	—	—
Rawa	9	—	—
Warschau	13	—	—

Summa 52 Meilen, bis zur
Gränztation Kempen 11
Meilen, 2 Rthlr. 18 Gr.

33) Von Breslau nach
Wien.

Die reitende Post
geht ab } mit der Post
kommt an } Nr. 31.

Die fahrende Post
 geht ab } mit der Post
 kommt an } Nr. 33.
 vereinigt bis
 Neustadt 15½
 Jägerndorf 3
 Troppan 3
 Dittmüh 9
 Bräun 9
 Wien 18

Summa 57½ Meilen, bis
 Neustadt 3 Rthlr. 19½ Gr.

**34) Von Bromberg
 nach Posen.**

Die reitende Post
 geht ab Sonnt. u. Donners-
 tag Morg. 7—10.
 kommt an Mont. und Don-
 nerstag Abends.

Die fahrende Post
 geht ab Dienst. u. Sonnab.
 Morgens 8.
 kommt an Sonnt. u. Mit-
 tewoch Vorm. 8—12.

v. Bromberg bis
 Samolens 3 18
 Erin 2 15
 Wongrowicz 4 24
 Rogasen 2 12
 Mur. Goslyn 2 16 6
 Posen 2 16 6

Summa 17 Meilen,
 4 Rthlr. 6 Gr.

**35) Von Cammin nach
 Naugard.**

geht ab Sonnt. Mitta 12.
 und Mittew. Abends 6.
 kommt an Sonntags Vorm.
 und Mittew. Nachmitt.

b. Cammin bis
 Nemis 2½ 13
 Gützow 3 18
 Naugard 3 18
 Summa 6 Meilen,
 1 Rthlr. 12 Gr.

**36) Von Colberg nach
 a. Eörlin.**

3½ Meile, 21 Gr.
 geht ab Dienst. und Sonn-
 abend Mitt. 1.

kommt an Sonnt. u. Don-
 nerstags.

c. Nach Eöslin.
 geht ab Montags früh und
 Donnerst. Mittag.
 kommt an Mittwoch und
 Sonnab. Nachmitt.

5½ Meilen, 1 Rthlr. 9 Gr.
 c. Nach Naugard.
 bis Treptow 3½ 22 6
 Greifenberg 2½ 13 6
 Naugard 4 24
 Summa 10 Meilen,
 2 Rthlr. 12 Gr.

**37) Von Eörlin nach
 Konig.**

geht ab Sonnt. u. Donnerst.
 kommt an Dienstags und
 Sonnab. Abends.

b. Eörlin bis
 Belgard 1½ 7 6
 Gr. Erössin 3½ 22 6
 Neustettin 4 24
 Hammerstein 2 12
 Schlochau 3 18
 Konig 2 12

Summa 17½ Meilen,
 4 Rthlr. 9 Gr.

38) Von Cöslin

a. nach Bütow.

geht ab Mont. u. Donnerst.
früh 1—2.
kommt an Mont. und Freit.
Nachts.

bis Polnow 4 | 24 | —
Kummelsburg 3 | 18 | —
Bütow 5 | 3 | —
Summa 12 Meil. 3 Rthlr.

b. nach Colberg.

geht ab Mittew u. Sonnab.
früh.
kommt an Mont. Nachmitt.
und Donnerst. Abends.
5½ Meilen, 1 Rthlr. 9 Gr

c. nach Rügenwalde.
mit der Post Nr. 17. 4½ Meil.
len, 1 Rthlr. 4½ Gr.

d. nach Schiefelbein u.
Tempelburg.

geht ab Dienst. u. Sonnab.
Vermitt. 8.
kommt an Mont. und Don-
nerst. früh.

bis Belgard 3 | 18 | —
Pozin 3½ | 21 | —
Schiefelbein 2½ | 15 | —
Summa 9 Meilen,
2 Rthlr. 6 Gr.

v. Pozin bis
Tempelburg 13½ | 21 | —
Summa 10 Meilen
2 Rthlr. 12 Gr.

e. nach Schneidemühl.
geht ab Mittew. u. Sonn-
abend Vermitt. 8.
kommt an Dienst. Nachm.
3—4 u. Freit. Ab 8—9.

bis Bublitz	5	30	—
Neustettin	4	24	—
Rag-buhr	3	18	—
Jastrow	2	12	—
Schneidemühl	4	24	—
Summa 18 Meilen,			
4 Rthlr. 12 Gr.			

39) Von Cottbus

a. nach Berlin.

geht ab Sonntag Nachm.
kommt an Mittew. Morg.
f. Nr. 5 rückwärts.

b. nach Cüstrin.

geht ab und kommt an mit
vorstehender Post.

v. Cottbus bis

Peiß	2	12	—
Lieberose	2½	15	—
Beeskow	3	18	—
Müllerose	2	12	—
Frankfurt	2	12	—
Cüstrin	4	24	—
Summa 15½ Meilen,			
3 Rthlr. 21 Gr.			

**40) Von Deutsch Crone
nach Stargard.**

geht ab Sonnt. u. Mittew.
früh 6.
kommt an Sonnt. u. Mit-
tewoch Abends.

v. Deutsch Crone bis

M. Friedland	4	24	—
Callies	2	12	—
Neuwedel	2	12	—
Reetz	2½	13	6
Zachan	2½	13	6
Stargard	3	18	—
Summa 15½ Meilen,			
3 Rthlr. 21 Gr.			

**41) Von Crossen nach
Züllichow.**

geht ab Sonnt. und Mit-
woch Morg.
kommt an Mont. und Freit.
Morg.

15¹/₂ Meil 6

42) Von Cüstrin

a. nach Frankfurt und
Coltbus.

f. Nr. 39. rückwärts.
geht ab Sonnt. und Mit-
woch Vor. auch Nachm.
kommt an Sonnt. u. Don-
nerst. Ab. 9—11.

b. nach Königsberg in
der Neumark.

geht ab wöchentlich einmal,
Donnerst. Morg. 8.
kommt Abends zurück.

v. Cüstrin bis	3 ¹ / ₂	21	—
Rörwalde	1 ¹ / ₂	7	6
Mohrin	2	12	—
Königsberg	2	12	—

Summa 6¹/₂ Meilen,
1 Rthlr. 16¹/₂ Gr.

c. nach Stargard.

geht ab Mont. und Freit.
früh.
kommt an Sonnt. u. Mit-
terwoch früh.

v. Cüstrin bis	2 ¹ / ₂	16	6
Neudamm	3 ¹ / ₂	19	6
Goldin	3 ¹ / ₂	22	6
Pyriz	3	18	—
Stargard	3	18	—

Summa 12¹/₂ Meiler,
3 Rthlr. 4¹/₂ Gr.

**43) Von Danzig
a. nach Königs.**

g. ab Mittw. Ab. 6.
f. an Ju. Son. Ab. 6—7.
v. Danzig bis

Schöned	5 ¹ / ₂	33	—
Koschau	3	18	—
Kosfabude	4 ¹ / ₂	27	—
Königs	3 ¹ / ₂	19	6

Summa 16¹/₂ Meilen,
4 Rthlr. 1¹/₂ Gr.

**b. nach Thorn und
Warschau.**

Die reisende Post
geht ab Dienst. und Freit.
Ab. 8.

kommt an Mont. u. Freit.
Mitt.

Die fahrende Post.
geht ab Dienst. und Freit.
Vorm. 7—9.

kommt an Sonnt. u. Don-
nerst. Mitt.

v. Danzig bis			
Schöned	5 ¹ / ₂	33	—
Preuß. Stargard	2	12	—
Möwe	3 ¹ / ₂	22	6
Marienwerder	2 ¹ / ₂	13	6
Graudenz	4 ¹ / ₂	28	6
Gulm	5	30	—
Thorn	3	—	—
Byzenc	7 ¹ / ₂	—	—
Sochazew	15 ¹ / ₂	—	—
Warschau	7 ¹ / ₂	—	—

Summa 54¹/₂ Meilen, bis
zur Gränzstation Thorn
26¹/₂ Meilen 6 Rthlr. 13¹/₂ Gr.

44) Von

44) Von Demmin

a. nach Stettin und Berlin.

geht ab Mont. und Freit. Morg.

kommt an Sonn. u. Mittw. Nachmitt.

b. Demmin bis

Anklam	6 $\frac{1}{2}$	39	-
Uckermünde	4 $\frac{1}{2}$	25	6
Falkenwalde	5 $\frac{1}{2}$	31	6
Stettin	2	18	-

Summa 18 Meilen,
4 Rthlr. 12 Gr.

b. nach Greifswalde.

4 Meilen.

geht ab Mont. und Freit. Morg.

kommt an Sonn. u. Mittw. Nachm.

von Demmin bis

Loitz	1
Greifswalde	3

c. nach Treptow an der Tollense.

3 Meilen.

geht ab Mont. und Freit. Morg.

kommt an Sonnt. und Donnerst. Nachm.

45) Von Dresden nach Berlin.

Die fahrende Post geht ab Dienst. und Sonnabend Vorm. 10.

kommt an Mont. u. Donnerst. Vorm.

den Cours s. Nr. 6. rückw.

46) Von Erfurt

a. nach Berlin.

geht ab Mont. und Freit. Mitt. 12.

kommt an Mittwoch und Sonnab. Nachmitt. 4-6. den Cours s. Nr. 11. rückw.

b. nach Cassel.

geht ab Dienst. u. Sonnab. Mitt. 12.

bis Langensalza	4 $\frac{1}{2}$	19	-
Mühlhausen	2 $\frac{1}{2}$	15	-
Dingelstädt	2 $\frac{1}{2}$	13	6
Heiligenstadt	2	12	-
Witzenhausen	3	18	-
Hella	2 $\frac{1}{2}$	15	-
Cassel	1 $\frac{1}{2}$	9	-

Summa 18 $\frac{1}{2}$ Meilen,
4 Rthlr. 13 $\frac{1}{2}$ Gr.

c. nach Leipzig.

geht ab Mont. u. Donnerst. Nachts, auch andern Morgens früh.

kommt an denselben Tagen, Abends, an.

bis Weymar	3	18	-
Erfurtsberge.	3	18	-
Naumburg	2	12	-
Weissenfels	2	12	-
Lützen	2	12	-
Leipzig	3	18	-

Summa 15 Meilen,
3 Rthlr. 18 Gr.

47) Von Frankfurt

a. nach Berlin.

ist abgeändert und ist mit

* *

der Hirschberger Post ver-
einiget worden.

Journaliere.

11 $\frac{1}{2}$ Meilen,
geht ab Sonnt. und Mitt-
woch Morgens; im Som-
mer 6, im Winter 8 Uhr
kommt an Donnerstag und
Sonnab. abends.
über Mäncheberg und
Vogelsdorf.

b. nach Cobus.

geht ab Dienst. und Sonn-
abend Morg.
kommt an Mont. und Don-
nerst. Nachm.
s. Nr. 39. b. rückw.

c. nach Cüstrin.

4 Meilen, 1 Rthle.
geht ab Sonnt. und Don-
nerst. Nachm.
kommt an Sonnt. u. Mit-
tew. Abends.

**48) Von Freientwalde
nach Berlin.**

2. Die Journaliere.
geht ab Mont., Mittew. u.
Freit. Vorm. 10.
kommt an Dienst., Donner-
stag u. Sonnab. Abends
5—6
über Werneuchen $\frac{3}{4}$ Meil
bis Berlin . . . $\frac{3}{4}$ —
Summa $\frac{7}{4}$ Meil.

b. Die Wriezner Post.
geht ab Mont. u. Donner-
stag Morg. 7.
kommt an Mittw. u. Sonn-
abend Ab. 9—10.
s. Nr. 8. rückw.

c. nach Behdenick.

geht ab Mont. und Freit.
Abends 7.
kommt an Dienst. u. Sonn-
abend Nachts
v. Freientwalde bis
Teust. Eberswalde $\frac{2}{12}$ —
Liebenwalde $\frac{3}{12}$ $\frac{21}{12}$ —
Behdenick $\frac{2}{12}$ $\frac{12}{12}$ —
Summa $\frac{7}{4}$ Meilen,
1 Rthl. 21 Gr.

**49) Von Glas nach
Breslau.**

Die reitende Post
geht ab Dienst. und Sonn-
abend Vorm.
kommt an Mont. u. Don-
nerst. Nachts.

Die fahrende Post
geht ab Dienst. und Freit.
Vormitt
kommt an Mittw. u. Sonn-
abend Nachmitt.
s. Nr. 25 rückw.

**50) Von Glogau nach
Lissa.**

geht ab Mont. und Don-
nerst. Ab. 7—10.
kommt an Sonnt. u. Mit-
tew. Morg.

b. Glogau bis	3	18	—
Kraustadt	2	15	—
Lissa	2	15	—
Summa 5 $\frac{1}{2}$ Meilen,			
1 Rthlr. 9 Gr.			

51) Von Glogau

a. nach Lüben u. Meisse.
geht ab Sonnt. Nachmitt.
und Mittw. Mittags
kommt an Sonnt. u. Don-
nerst. Nachm.

b. Glogau bis	4	27	—
Lüben	3	18	—
Liegnitz	2	15	—
Fauer	2	12	—
Striegau	2	13	6
Schweidnitz	2	13	6
Reichenbach	2	16	6
Frankenstein	2	13	6
Münsterberg	3	21	—
Meisse			
Summa 25 Meilen,			
6 Rthlr. 6 Gr			

b. nach Neustädtel.

$\frac{3}{2}$ Meilen, 21 Gr.
geht ab Sonnt. und Don-
nerst. Mitt.
kommt an Mont. u. Don-
nerst. Vorm.

c. nach Stettin.

geht ab Sonnt. Nachmit-
tag u. Donnerst. Nachts.
kommt an Sonnt. u. Mit-
tewoch Morgens.

b. Glogau bis	4	28	6
Kontow	4	34	—
Jüllschau	2	16	6
Schwiebus	3	18	—
Meiseritz	2	15	—
Schwerin			

Landsberg	3	22	6
Goldin	4	28	6
Pyriz	4	22	6
Neumark	2	15	—
Altdamm	2	13	6
Stettin	2	7	6
Summa 35 $\frac{1}{2}$ Meilen,			
8 Rthlr. 19 $\frac{1}{2}$ Gr.			

52) Von Goldberg nach Greifenberg.

geht ab Mont. u. Donner-
stag Nachmittag.
kommt an Dienstags Nach-
mitt. u. Sonnab. Morg.
von Goldberg bis
Löwenberg | 3 | 18 | —
Greifenberg | 2 | 12 | —
Summa 5 Meilen,
1 Rthlr. 6 Gr.

53) Von Greifenberg nach Goldberg.

5 Meilen.
geht ab Dienstag früh und
Freit. Abends.
kommt an denselben Tagen
Morg. a. z.
s. vorseh. Nr. rückw.

54) Von Gumbinnen

a. nach Königsberg.
geht ab Mittwoch. früh 7. u.
Sonnab. Morg. 7.
bis Insterburg | 3 $\frac{3}{4}$ | 22 | 6
Laplaken | 4 | 27 | —
Tapien | 3 | 18 | —
Pogauen | 2 $\frac{3}{4}$ | 16 | 6
Königsberg | 2 $\frac{1}{4}$ | 16 | 6
Summa 16 $\frac{3}{4}$ Meilen,
4 Rthlr. 4 $\frac{1}{2}$ Gr.

** 2

b. nach Lyck.

geht ab Mont. und Freit.

Nachm.

von Sumbinnen bis		
Königsfelde	2	12
Soldap	2 $\frac{1}{2}$	15
Dlegsd	4	21
Lyck	4	24
Summa 12 $\frac{1}{2}$ Meilen.		
3 Rthlr. 3 Gr.		

c. nach Rastenburg.

geht ab Mont. und Freit.

Mittags.

kommt an Dienst. u. Sonnabends früh.

von Sumbinnen bis		
Darkehmen	4	24
Angerburg	4	24
Drengfurt	2	12
Rastenburg	2 $\frac{1}{2}$	15
Summa 12 $\frac{1}{2}$ Meilen.		
3 Rthlr. 3 Gr.		

d. nach Schwind.

geht ab Montag und Freit.

Vormittags 10.

kommt an Dienst u. Freit.

Nachts 10—12.

bis Stallupöhne	4	24
Schwind und		
Neustadt	3	18
Summa 7 Meilen.		
1 Rthlr. 18 Gr.		

55) Von Güstrow nach Berlin.

geht ab Sonnt. Abends und Donnerst. Nachm.

kommt an Dienstags Nachmitt. u. Sonnab. Vorm. s. Nr. 19. rückw.

56) Von Halberstadt a. nach Berlin.

Burgsche Post.

geht ab Mont. u. Donnerst. Morg.; im Sommer 5. im Winter 7.

kommt an Mittwoch und Sonnab. Morg. (den Cours s. Nr. 10. rückw.)

b. nach Goslar.

geht ab Sonntag und kommt an Mittwoch.

bis Wernigerode	2 $\frac{1}{2}$	16	6
Abbenrode	3	12	—
Goslar	2	12	—

Summa 6 $\frac{1}{2}$ Meilen,
1 Rthlr. 16 $\frac{1}{2}$ Gr.

c. nach Halle.

(Kleine Post)

geht ab Mont. u. Donnerst. Morg. 7.

kommt an Sonnt. u. Mittew. Nachm.

bis Hoymb	3 $\frac{1}{2}$	21	—
Acherleben	1 $\frac{1}{2}$	7	6
Güsten	1 $\frac{1}{2}$	7	6
Bernburg	1 $\frac{1}{4}$	6	0
Gröbzig	2	12	—
Lobejün	1	6	—
Halle	2	12	—

Summa 12 $\frac{1}{4}$ Meilen,
3 Rthlr. 4 $\frac{1}{2}$ Gr.

d. nach Leipzig.

(große Post)

geht ab Mittew. u. Sonnab. Vorm.; auch Mitt. 10—2, kommt an Mont. u. Donnerst. Nachts 9—11.

bis Quedlinburg	2	12	—
Ballenstädt	1	6	—
Afcherleben	2	12	—
Afleben	2 $\frac{1}{2}$	13	6
Könnern	1 $\frac{1}{2}$	9	—
Halle	3 $\frac{3}{4}$	22	6
Stendiß	3	18	—
Leipzig	2	12	—

Summa 17 $\frac{1}{2}$ Meilen
4 Nöhr. 15 Gr.

e. nach Stendal.

geht ab Mont. u. Donners-
tag Morg. 5—7.

Mit der Berlin. Burgschen

Post vereinigt bis

Wansleben	4 $\frac{1}{2}$	27	—
-----------	-----------------	----	---

Neuhaldensleben	5	18	—
-----------------	---	----	---

Bardeleben	4	24	—
------------	---	----	---

Stendal	4 $\frac{1}{2}$	27	—
---------	-----------------	----	---

Summa 16 Meilen,

4 Nöhr.

57) Von Halle

a. nach Berlin.

geht ab Sonn- und Mit-
woch früh 5.

kommt an Mont. und Don-
nerst. Nachts.

(den Cours s. Nr. 11. rückw.)

b. nach Halberstadt.

(Kleine Post.)

geht ab Dienst. u. Sonnat.

Nachm. 5.

kommt an Dienstag und

Freitag früh.

s. Nr. 56. c. rückw.

(große Post.)

geht ab Sonn- u. Mittew.

Abends 5—7.

kommt an Sonn- u. Don-
nerst. Vormitt.

(s. Nr. 56. d. rückw.)

c. nach Hamburg.

s. Leipzig.

d. nach Madeburg.

(Mansfelder Post.)

geht ab Dienst. und Freitag

Vormittags.

bis Gisleben	4	24	—
--------------	---	----	---

Mansfeld	1 $\frac{1}{2}$	7	6
----------	-----------------	---	---

Hettstädt	1	7	6
-----------	---	---	---

Enderleben	1 $\frac{1}{2}$	4	6
------------	-----------------	---	---

Afcherleben	1 $\frac{1}{2}$	10	6
-------------	-----------------	----	---

Stassfurt	2	12	—
-----------	---	----	---

Magdeburg	4 $\frac{1}{2}$	28	6
-----------	-----------------	----	---

Summa 15 $\frac{1}{2}$ Meilen,

3 Nöhr. 22 $\frac{1}{2}$ Gr.

58) Von Hamburg

a. nach Berlin.

Die reitende Post

geht ab Dienst. und Freitag

Abends 11.

kommt an Mont. u. Don-
nerst. Vorm.

Die fahrende Post.

geht ab täglich, Sonntags

ausgenommen, Mittags.

s. Nr. 12. rückw.

b. nach Leipzig.

Die reitende und fah-
rende Posten sind mit

der Berliner Post vereinigt

bis

Lenzen	17	Meil.
Perleberg	33	22 6
Wilsnack	24	13 6
Havelberg	24	15
Leuburg	24	15
Sangermünde	2	12
Rehnerc	33	22 6
Magdeburg	44	25 6
Ugendorf	31	19 6
Bernburg	24	13 5
Könnern	2	12
Halle	33	21
Steuditz	3	18
Leipzig	2	12

Summa 54½ Meilen,
13 Rthlr. 13½ Gr.

c. nach Stettin.

Die reisende und fah-
rende Posten.

gehen ab	}	mit	{	a.
kommen an				
b. Hamb. wie Nr. 12. rückw.				
bis Perleberg	19	11	15	6
Prigwitz	34	19	6	
Witzstoc	3	18		
Mirow	33	21		
C'relig	34	19	6	
Eychen	34	21		
Templin	22	15		
wie Nr. 22. bis	12	72		
Stettin	12	72		

Summa 50½ Meilen,
12 Rthlr. 13½ Gr.

**59) Von Heilsberg
nach Preuß. Holland.**

bis Guffstadt	3	18
Liebstadt	3	18
Preuß. Holland	4	24

Summa 10 Meilen,
2 Rthlr. 12 Gr.

**60) Von Hernstadt
nach Breslau.**

geht ab Mittew. u. Sonn-
abend Morg. 1—3.
kommt an Dienst. u. Freit.
Abends.
f. Nr. 26 rückw.

**61) Von Hirschberg
a. nach Berlin.**

geht ab Dienst. Abends und
Sonnab. Morg. 7.
kommt an Sonnt. u. Mit-
tew. Nachts.
f. Nr. 13 rückw.

Summa 40½ Meilen,
10 Rthlr. 3 Gr.

b. nach Breslau.

Erster Cours.
geht ab Mont. u. Donnerst.
Mittags.
kommt an Dienst. u. Freit.
Abends.

Zweiter Cours.
geht ab Dienst. und Sonn-
abend Vorm.
kommt an Mont. u. Don-
nerst. Nachts
f. Nr. 27 rückw.

Jeder Cours 16 Meilen,
4 Rthlr.

**62) Von Preuß. Hol-
land nach Heilsberg.**

geht ab Mittew. u. Sonn-
abend Vorm.

kommt an Mont. und Freit.
Morgens.

f. Nr. 59. rückw.

Summa 10 Meilen,
2 Nchtr. 12 Gr

63) Von Kempen nach Posen.

geht ab Dienst. und Freit.
Abends 6.

kommt an Mittwoch und
Sonntag. Ab. 6—8.

bis Schildberg	2 $\frac{1}{2}$	15	—
Ostrome	4	24	—
Krotoschin	3 $\frac{1}{2}$	21	—
Kosmin	2	12	—
Kionsz	4	24	—
Cantomist	2	12	—
Kuenik	1 $\frac{1}{2}$	9	—
Posen	1 $\frac{1}{2}$	15	—

Summa 22 Meilen,
5 Nchtr. 12 Gr

64) Von Königsberg in der Neumark

a. nach Cüstrin.

geht ab wöchentlich einmal,
Donnerst. Morg. 8.

kommt an Abends.

f. Nr. 41. rückw.

bis Cüstrin 6 $\frac{1}{2}$ Meilen,
1 Nchtr. 10 $\frac{1}{2}$ Gr.

b. nach Schwedt.

2 Meilen, 12 Gr.

geht ab Dienst. und Sonn-
abend Nachm.

kommt an Mont. und Freit.
Morgens.

c. nach Soldin.

geht ab Mont. und Freit.
Nachm.

kommt zurück Nachts.

v. Königsberg bis
Schönfließ

1 $\frac{1}{2}$	9	—
3	18	—

Soldin
Summa 4 $\frac{1}{2}$ Meilen,
1 Nchtr. 3 Gr.

d. nach Stettin.

geht ab } Dienstag und
kommt an } Sonnabends.

bis Fiddichow

2 $\frac{1}{2}$	15	—
2 $\frac{1}{2}$	15	—
1 $\frac{1}{2}$	9	6
1 $\frac{1}{2}$	9	6

Stettin
Summa 7 $\frac{1}{2}$ Meilen,
2 Nchtr. 21 Gr.

65) Von Königsberg in Preußen nach Berlin.

a. durch Pommern.

Die reitende Post
geht von Memel ab.

Die fahrende Post
geht ab Sonnt. und Mitt-
woch Ab.

kommt an Sonnt. u. Don-
nerst. Nachts.

b. durch die Neumark.

Die reitende Post.
geht ab Dienst. und Freit.
Vorm.

kommt an Mittw. u. Sonn-
abend Ab.

Die fahrende Post
geht ab Mont. und Don-
nerst. Ab.

kommt an Mont. u. Freit.
Morg.

f. Nr. 17. und 18. rückw.

66) Von Königsberg
nach Gumbinnen.

mit dem folgenden Course
vereinigt, f. Nr. 54. a.
rückwärts.

67) Von Königsberg
nach Lyck.

geht ab und kommt an ver-
einigt mit der Post Nr. 70.

v. Königsberg bis		
Bartenstein	9	54
Schuppenbeil	2	12
Paaris	2	12
Rastenburg	2 $\frac{1}{2}$	15
Rhein	2 $\frac{1}{2}$	15
Krps	4	24
Lyck	4	24

Summa 26 Meilen,
6 Rthlr. 12 Gr.

68) Von Königsberg
nach Memel.

geht ab Mittw. u. Nachm.
f. an Sonnab. Nachts.
von Königsberg f. Nr. 86.
rückw. bis

Insterburg	13	78
Ostwehen	4	24
Tilste	4	24
Szameitkehmen	3 $\frac{1}{2}$	21
Werdenberg	2 $\frac{1}{2}$	16 6
Norkaiten	2	12
Prokuls	2 $\frac{1}{2}$	15
Memel	3	18

Summa 34 $\frac{1}{2}$ Meilen,
8 Rthlr. 16 $\frac{1}{2}$ Gr.

69) Von Königsberg
nach Pillau.

geht ab Dienst und Sonn-
ab. Nachm.

kommt an Mont. u. Don-
nerst. früh.

bis Widitten

3 $\frac{1}{2}$	21
3 $\frac{1}{2}$	21

Pillau Summa 7 Meilen,
1 Rthlr. 18 Gr.

70) Von Königsberg
nach Warschau.

über Heilsberg.

geht ab Mittw. und Sonn-
abend Nachmitt.

kommt an Connt. u. Don-
nerst. Nachts.

v. Königsberg bis

Creuzburg	3 $\frac{1}{2}$	21
Pr. Eylau	2 $\frac{1}{2}$	16 6
Bartenstein	2 $\frac{1}{2}$	16 6
Heilsberg	3	18
Gutstadt	3	18
Allenstein	3 $\frac{1}{2}$	21
Hohenstein	3 $\frac{1}{2}$	21
Heidenburg	4	24
Mtawa	4	24
Prasniß	4	24
Matow	3	18
Pultusk	2	12
bis Warschau	7 $\frac{1}{2}$	45

Summa 46 $\frac{1}{2}$ Meilen, bis
zur Grenzstation Mtawa
30 Meilen, 7 Rthlr. 12 Gr.

71) Von König nach
Danzig.

geht ab Dienst. und Freit.
Abends, auch Nachts.

kommt an Mont. Morgens
und Donnerst. Nachts.
f. Nr. 42. rückw.

72) Von Krafau bis
Breslau.

bis Tarnowitz wöchentlich
einmal;
bon dort bis Breslau zwei-
mal.
f. Nr. 31. rückw.

73) Von Leipzig
a. nach Berlin.

Die reitende Post
geht ab Dienst. u. Sonnab.
Abends.
kommt an Mont. u. Freit.
Nachts.

Die fahrende Post.
geht ab Mittw. Nachm. u.
Sonnab.
kommt an Mont. u. Don-
nerst. Nachts.

f. Nr. 14. rückw.

b. nach Breslau.

Die reitende Post
geht ab } Dienst. u. Abends
f. an } Sonnab. Morg.
Die fahrende Post
geht ab } Mittw. u. Abend
f. an } Sonnab. Nachts

f. Nr. 23 rückw.

c. nach Dessau.

geht ab Dienst. u. Sonnab.
Abends 8—9.

bis Delitzsch
Wolken
Dessau
Summa 7 Meilen,
1 Rthlr. 18 Gr.

2 ¹	15	—
2 ²	15	—
2	12	—

d. nach Halle (Halber-
stadt) und Hamburg.

reitend,
geht ab Sonnt. u. Mitte-
woch Morgens, u. Mont.
und Freitag Abends.
kommt an, dieselben Tage
Mittags und Dienstag u.
Sonnab. Nachm. 5—7.

fahrend,
geht ab Sonnt. Morgens 6,
Mont. Mitt 12 und Mit-
tew. u. Donnerstag Mor-
gens 8.
kommt an Nachm. u. Ab.
5 Meilen, 1 Rthlr. 6 Gr.

e. nach Hamburg.

Die fahrende Post
geht ab Mont.
u. Donnerst
kommt an Mit-
tew. u. Sonn-
abend. } Nachm. 2.

Die reitende Post
g. ab } Mont. u. Nachm. 5.
f. an } Freitags Vormitt.
den Cours f. Nr. 53. b.

74) Von Lenzen

a. nach Brandenburg.
geht ab Dienst. und Sonn-
abend Abends.

kommt an Sonnt. u. Donnerst. Abends.
f. Nr. 24. rückw.

b. nach Bartow,
geht ab Dienst. und Freit. Morg.
kommt an Dienst und Freit. Abends.
 $\frac{1}{2}$ Meile, 9 Gr

75) Von Lissa nach Glogau.

geht ab Dienst. und Sonntagabend Nachmitt.
kommt an Dienstags. Vorm. u. Freit. Nachm.
f. Nr. 50. rückw.

Von Lüben nach Glogau und Meisse.
f. Nr. 50

76) Von Luckenwalde nach Berlin.

geht ab Mont. und Donnerst. Vorm. 11.
kommt an Sonnt. u. Mittew. Nachm.
f. Nr. 15. rückw.

77) Von Lyck
a. nach Gumbinnen.
f. Nr. 59. rückw.
12 $\frac{1}{2}$ Meilen, 3 Rthlr. 3 Gr.

b. nach Königsberg.
geht ab Mont. Abends und Freit. Morg.

kommt an Dienst u. Sonntagabend Morg.
f. Nr. 67. rückw.

78) Von Magdeburg

a. nach Braunschweig.
geht ab Mont. Vormitt. 11, u. Donnerst. Nachm. 5.
kommt an Sonnt. Mitt. n. Mittew. Abends.

bis Helmstädt	6 $\frac{1}{2}$	39	—
Königsflutter	3	2	—
Braunschweig	13	18	—
Summa	12 $\frac{1}{2}$	Meilen,	
3 Rthlr.	13 $\frac{1}{2}$	Gr.	

b. nach Cassel.

reitende Post,
geht ab Sonnt. u. Mittew. Ab. 8—10.
kommt an Dienst., Mittew. und Sonnab. früh.

fahrende Post

geht ab Dienst. und Freit. Mitt.
kommt an Mont. u. Donnerst. Nachm.

bis Eelm	3 $\frac{1}{2}$	19	6
Quedlinburg	3 $\frac{1}{2}$	22	6
Friedrichshöhe	3 $\frac{1}{2}$	21	—
Nordhausen	3	18	—
Reichersode	2 $\frac{1}{2}$	15	—
Worbis	2 $\frac{1}{2}$	15	—
Heiligenstadt	2 $\frac{1}{2}$	16	6
Wiggenhausen	3	18	—
Helfa	2 $\frac{1}{2}$	16	6
Cassel	2	12	—
Summa	29	Meilen,	
7 Rthlr.	6	Gr.	

c. nach Eöthen.

geht ab Dienst. und Freit.
Mitt. 10 — 12.

kommt an Mittwoch. u. Sonn-
abend Morg. 6 — 8.

bis Schönebeck	2	12	—
Salbe	2	12	—
Eöthen	3	12	—

Summa 7 Meilen,
1 Rthlr. 18 Gr

d. nach Dessau.

geht ab Dienst. und Sonn-
abend Vorm. 11.

kommt an Mont. u. Freit.
Morg. 5 — 8.

bis Gommern	2	12	—
Leigkau	1½	1	6
Berbst	2	12	—
Dessau	2½	16	6

Summa 8 Meilen, 2 Rthlr.

e. nach Halle.

Mansfelder Post.

geht ab Mont. u. Donnerst.
Morg. 8.

kommt an Mittwoch und
Sonnab Nachm. 2 — 4.

(den Cours s. Nr. 57 d
rückwärts.)

f. nach Salzwedel.

geht ab Mont. u. Donnerst.
Mitt. 12.

kommt an Dienst. u. Freit.
Mittag 1 — 2.

bis Neubalsdenleben	3½	21	—
Gardelegen	4	24	—
Salbe a. d. M.	2½	13	6
Salzwedel	4	24	—

Summa 13½ Meilen,
3 Rthlr. 10½ Gr.

g. nach Stendal.

geht ab Dienst. u. Freitag
Abends 9 — 10.

kommt an, dieselben Tage,
Nachts.

bis Wolmirstädt	2	12	—
Burgstall	2½	13	6
Stendal	4	24	—

Summa 8½ Meilen,
2 Rthlr. 1½ Gr.

**79) Von Marienburg
nach Marienwerder.**

geht ab Mont. und Don-
nerst. Ab.

kommt an Mittwoch und
Sonnab. Morg.

5 Meilen, 1 Rthlr. 6 Gr.

80) Von Marienwerder

a. nach Marienburg.

geht ab Dienst. und Freit.
Abends.

kommt an Dienst. und Freit.
Morg. 7

5 Meilen, 1 Rthlr. 6 Gr.

b. nach Neidenburg.

geht ab Donnerst. u. Sonn-
abend Morgens 7.

kommt an Dienst. u. Freit.
Abends 7 — 8

bis Grenzstadt	3½	21	—
Bischofswerder	2	12	—
Strasburg	3	18	—
Neumark	3	18	—
Lobau	2	12	—
Gilgenburg	3	18	—
Neidenburg	4	24	—

Summa 2½ Meilen,
6 Rthlr. 3 Gr.

81) Von Memel nach Königsberg (und Berlin.) fahrend.
 kommt an Sonnt. Ab. und Donnerst. früh
 v. Naugard bis
 Memel

3	22
2	13

 6
 Cammin

2	13
3	13

 6
 auch v. Memel nach
 Wollin

3	13
---	----

 b. nach Colberg.

geht ab Sonnt. und Mittew. Morg.
 kommt an Sonnt. u. Donnerst. Ab.
 f. Nr. 68 rückw.

82) Von Minden a. nach Bremen und Hannover.
 geht ab Sonnt. und Donnerst. Abends. 6.
 bis Leese 3 Meilen, von hier getheilt über Nienburg nach Bremen, über Hagenburg nach Hannover.

b. nach Cassel.
 geht ab einmal wöchentlich Sonnab. Mitt. 12.
 kommt an einmal wöchentlich Mont. Vorm. 9.
 bis Hinteeln 2 Meilen.

bis Hinteeln	2	Meilen
Didendorf	1½	—
Hameln	1½	—
Pyemont	2	—
Höfster	3½	—
Beverungen	1½	—
Carlsaven	1½	—
Holsheimar	3	—
Cassel	3	—

Summa 10½ Meilen.
 Bis Hinteeln 12 Gr.

83) Von Naugard a. nach Cammin und Wollin.
 geht ab Sonntag früh und Mittew. Morg.
 kommt an Sonnt. Ab. und Donnerst. früh
 v. Naugard bis
 Memel

3	22
2	13

 6
 Cammin

2	13
3	13

 6
 auch v. Memel nach
 Wollin

3	13
---	----

 b. nach Colberg.
 geht ab Sonnt. und Mittew. Morg.
 kommt an Sonnt. u. Donnerst. Ab.
 f. Nr. 35 rückw.

84) Von Meidenburg nach Marienwerder.
 geht ab Montag und Donnerst. Mittags.
 kommt an Sonnt. u. Freitag Nachmittags.
 (den Cours f. Nr. 30. b. rückwärts.)

85) Von Neuenburg nach Graudenz.
 geht ab Dienst., Mittew., Freitag und Sonnab. Vor- und Nachm.
 kommt an Mittew. und Sonnab. Mittags.
 3 Meilen, 16 Gr.

86) Von Neisse nach Lüben und Slogau.
 geht ab Dienst. und Freitag Vorm.
 kommt an Mittew. u. Sonnab. Nachm.
 f. Nr. 51. rückw.

87) Von NeustädteL.

a. nach Freistadt 1 1/2 | 9 | -
geht ab Mont. Vormitt. u.
Donnerst. Nachts.
kommt an Sonnt. u. Mit-
tew. Vorm.

b. nach Wogau 3 1/2 | 19 | -
geht ab Mont. und Don-
nerst. Morg.
kommt an Sonnt. u. Don-
nerst. Abends.

88) Von Nordhausen
nach Sangerhausen.

geht ab Mont. und Freitag
Mittags.

bis Kosta | 3 | 18 | -
Sangerhausen | 2 | 12 | -
Summa 5 Meilen,
1 Rthlr. 6 Gr.

89) Von Oels nach
Oppeln.

geht ab Mittew. u. Sonn-
abend früh.
kommt an Dienst. u. Freit.
Mittag.

von Oels bis
Bernstadt | 2 | 12 | -
Namslau | 2 | 12 | -
Sonstadt | 3 | 18 | -
Kreuzburg | 2 | 12 | -
Rosenberg | 2 | 12 | -
Suttentag | 2 | 12 | -
Malapane | 2 | 12 | -
Oppeln | 3 | 18 | -

Summa 18 Meilen,
4 Rthlr. 12 Gr.

90) Von Oppeln
a. Kosel.

geht ab Mittew. u. Sonn-
abend Nachm. 12 - 2
kommt an Mont. u. Don-
nerst. 5 - 6.

bis Krappitz | 3 | 18 | -
Kosel | 3 | 18 | -
Summa 6 Meilen,
1 Rthlr. 12 Gr.

b. nach Lublinicz und
Oels.

geht ab Mittw. und Sonn-
abend Nachmittags.
kommt an Mont. u. Freit.
früh.

von Oppeln bis
Malapane | 3 | 18 | -
Suttentag | 2 | 12 | -
Lublinicz | 2 | 15 | -
Summa 7 1/2 Meilen,
1 Rthlr. 21 Gr.

Von Perleberg nach
Temptin s. Nr. 58.

91) Von Pillaun nach
Königsberg.

geht ab Mittw. und Sonn-
abend Abend.
kommt an Sonnt. u. Mit-
tew. Morg.
s. Nr. 69 rückw.

92) Von Pless nach
Breslau.

geht ab Sonnt. und Mit-
tewoch Abends.

kommt an Sonnt. u. Don-
nerst. Nachts.
s. Nr. 29. rückw.

93) Von Posen nach
Breslau.

Die reitende Post
geht ab Montag und Freit.
Mittag 12.

Kommt an Sonnt. u. Don-
nerst. Nachts.

Die fahrende Post
geht ab Mont. und Don-
nerst. Ab.

Kommt an Sonnt. u. Don-
nerst. Morg.
s. Nr. 30. rückw.

94) Von Posen nach
Bromberg.

Die reitende Post
geht ab Sonnt. u. Mit-
woch Abends. 7.

Kommt an Mont. u. Freit.
Vorm. 9—12.

Die fahrende Post
geht ab Dienst. u. Sonnab.
Vorm. 8.

Kommt an Mittwoch und
Sonnab. Vorm. 9—11
(den Cours s. Nr. 34. rückw.)

95) Von Posen nach
Kempen.

geht ab Dienstag und Freit
Morg., auch Vormittags
6—10.

Kommt an Sonnt. u. Don-
nerst. früh 2—8.
s. Nr. Nr. 63 rückw.

96) Von Posen nach
Schneidemühl.

geht ab Dienst. u. Sonnab.
Vorm. 8.

kommt an Sonnt. u. Mit-
tewoch 9—10

bis Mur. Soslin	23	16	6
Regasen	23	16	6
Macjonin	33	22	6
Obodzesen	2	12	—
Ulsa	21	13	6
Schneidemühl	13	1	9
Summa 15 Meilen,			
3 Rthlr. 18 Gr.			

97) Von Posen nach
Stargard.

geht ab Sonnt. und Don-
nerst. Mitt. 12.

kommt an Mont. u. Don-
nerst. Vormit.

bis Samter	5	30	—
Dirte	5	50	—
Drielen	4	24	—
Woldenberg	24	13	6
Arnswalde	44	23	6
Stargard	44	23	6
Summa 25½ Meilen,			
6 Rthlr. 16½ Gr.			

98) Von Posen nach
Thorn.

geht ab Mont. und Don-
nerst. Nachm. 5.

kommt an Dienst. u. Sonn-
abend.

bis Pudewitz	3½	21	—
Gnesen	5	18	—
Kwierczewo	5	30	—
Inowiazlaw	4	24	—

Gniewkowo	2 12
Thorn	3 18
Summa 20½ Meilen,	
3 Rthlr. 15 Gr.	

99) Von Posen nach Züllichow.

b. Posca bis	
Stenzew	3 18
Gräg	3½ 21
Wolfstein	3½ 19 6
Karge	2½ 16 6
Züllichow	2½ 15
Summa 15 Meilen	
3 Rthlr. 18 Gr	

100) Von Berlin nach Potsdam.

Journaliere	4 16
-------------	--------

geht ab } wie in Berlin,
kann an } f. Nr. 16.

101) Von Prenzlow nach Anclam

geht ab Dienst. und Sonn-
abend Nachm.
kann an Mont. u. Freit.
Abends.
von Prenzlow bis
Pasewalk
Anclam

3½ 21
42

Summa 10½ Meilen,
2 Rthlr. 15 Gr.

Von Preußisch-Holland nach Heilsberg.

geht ab Mittw. und Sonn-
ab. Nachm
kann an Dienst. u. Freit.
Morg.
f. Nr. 62. rückw.

102) Von Kastenburg a. nach Königsberg und Lyk.

f. Nr. 54. b.
b. nach Gumbinnen.
geht ab Sonn. und Don-
nerst. Nachm.
kann an Mittwoch und
Sonnab. Morg.
f. Nr. 54 c. rückw.

103) Von Reichenbach a. nach Numpsch.

geht ab Dienst. und Freit.
Vorm. 11.
kann an Mittwoch und
Sonnab. früh 5-6
über Gnadenfrei

2 12

b. nach Schweidnitz.

geht ab Mont. u. Donnerst.
Nachm. 2.
kann an Dienst. u. Freit.
Nachts.
2½ Meilen, 13½ Gr.

104) Von Rügenwalde nach Cöselin.

geht ab Mittw. u. Sonn-
abend früh.
kann an Sonn. Ab. und
Donnerst. Mitt.
4½ Meilen, 1 Rthlr. 4½ Gr.

105) Von Ruppın nach Behdenick.

geht ab Mont. und Freit.
Morgens.
kann an Sonn. u. Don-
nerst. Nachm.

v. Ruppin Eis			
Lindow	2	12	—
Gransee	1 $\frac{1}{2}$	10	6
Behdenick	1 $\frac{1}{2}$	10	6
Summa 5 $\frac{1}{2}$ Meilen,			
1 Rthlr. 9 Gr.			

**106) Von Salzwedel
a. nach Berlin.**

geht ab Montag und Don-
nerst 2.
kommt an Sonnt. u. Don-
nerst Vorm. 7—11.
f. Nr. 19. rückw.

b. nach Magdeburg.
geht ab Mont. und Don-
nerst. Nachm. 1.
kommt an Dienst. u. Freit.
2—5.
f. Nr. 78 f. rückw.

**107) Von Schiefelbein
a. nach Cöslin.**

geht ab Sonnt. und Mit-
tew. Abends.
kommt an Dienst. u. Sonn-
abend. Nachm.
f. Nr. 37. d. rückw.

b. nach Stargard.
geht ab Sonnt. und Mitte-
tewoch Nachm.
kommt an Dienst u. Sonn-
abend Abends.

bis Labes	2	12	—
Wangerin	1	6	
Kreienwalde	2	12	
Stargard	3	18	
Summa 8 Meilen,			
2 Rthlr.			

**108) Von Schlochau
nach Cörlin.**

geht ab Mont. und Freit.
Vorm.
kommt an Dienst. u. Sonn-
abend.
f. Nr. 37. rückw.

**109) Von Schneidemühl
a. nach Cöslin.**

geht ab Mont. Morgens 8.
und Donnerst. Nachm. 5.
kommt an Sonnt. u. Don-
nerst. Abends.
f. Nr. 38. e. rückw.

b. nach Posen.
geht ab Dienst. u. Sonn-
abend.
kommt an Sonnt. u. Mit-
tewoch.
f. Nr. 96. rückw.

**110) Von Schwedt
nach Königsberg in der
Neumark.**

2 Meilen.
geht ab Montag und Freit.
früh.
kommt an Dienst. u. Sonn-
abend.

**111) Von Schweidnitz
nach Reichenbach.**

geht ab. Dienst. und Freit.
Abends.
kommt an Mont. u. Don-
nerstags Nachm.
2 $\frac{1}{2}$ Meilen, 13 $\frac{1}{2}$ Gr.

112) Von Soldin

a. nach Uenzwalde.
geht ab Dienst. und Sonn-
abend Morg.
kommt an Mont. und Freit.
Vorm.

bis Lippehne	14	7	6
Berlinchen	2	15	—
Bernstein	1	6	—
Uenzwalde	2	12	—
Summa 6½ Meilen,			
1 Rthlr. 16½ Gr.			

b. nach Königsberg in
der Neumark.

geht ab Montag und Freit.
Nachmittags.
kommt an Dienst. u. Sonn-
abend früh.
f. Nr. 64. c. rückw.

113) Von Spandau
nach Berlin.

Journaliere, 2 Meil.
geht täglich ab Morgens 7.
kommt — an Ab. 7 — 9.

114) Von Stargard
nach Deutsch-Crone.

geht ab Dienst. und Sonn-
abend Vor. auch Nach-
mittags.

kommt an Mont. und Don-
nerst. Vor. auch Nachm.
f. Nr. 39. rückw.

115) Von Stargard
nach Cüstrin.

geht ab } Montag und
kommt an } Freitag Ab.
f. Nr. 42. c rückw.

116) Von Stargard
nach Neustettin.

geht ab Dienstag u. Sonn-
abend Mittags.

kommt an Sonnt. u. Mit-
tow. Abends.

von Stargard bis	5	3	—
Nörenberg	2	16	6
Dramburg	1	6	—
Falkenburg	2	15	6
Tempelburg	3	18	—
Barwalde	3	18	—
Neustettin	3	18	—

Summa 17½ Meilen,
4 Rthlr. 9 Gr.

117) Von Stargard
nach Driesen u. Posen.

geht ab Dienst. und Sonn-
abend. Nachm.

kommt an Dienst. u. Sonn-
abend Vorm.

f. Nr. 97. rückw.

118) Von Stargard
nach Schiefelbein.

geht ab Dienst. Vorm.

kommt an Donnerst. Nach-
mittags.

von Stargard bis	3	13	—
Freienwalde	5	30	—
Schiefelbein	5	30	—
Summa 8 Meilen, 2 Rthlr.			

- 119) Von Stargard nach Stettin.
6½ Meilen
geht ab täglich, Mittewoch ausgenommen.
kommt an Sonnt., Mont., Mittew. und Freit. Ab.
- 120) Von Stendal a. nach Halberstadt.
geht ab Mont. u. Donnerst Abends 9
kommt an Dienst. u. Freit. Morgens.
f. Nr. 56. e. rückw.
- 121 b. n. Magdeburg.
geht ab Dienst. u. Freitag Vorm. 10—11.
f. Nr. 78 g. rückw.
- 122) Von Stettin nach Berlin.
a. alter Cours.
(über Prenzlau.)
geht ab Montag und Freit. Vormittags.
kommt an Dienst. u. Sonnabend Nachts.
f. Nr. 22. a. rückw.
b. neuer Cours.
(über Schwedt.)
geht ab Sonnt. und Mit-
tew. früh 7.
kommt an Mont. u. Freit.
Ab. spät.
f. Nr. 22. b. rückw.
- 123) Von Stettin nach Demmin.
geht } Dienst. u. Nachm.
f. an } Sonnab. Morg.
f. Nr. 44. rückw.
- 124) Von Stettin nach Slogau.
geht ab Sonnt. und Donnerst. Nachm. 2.
kommt an Sonnt. u. Mit-
tew. Morgens.
f. Nr. 51. c. rückw.
- 125) Von Stettin nach Hamburg.
Die weitende Post
geht ab Dienst. und Sonn-
abend Vorm.
kommt an Sonnt. u. Don-
nerst. Nachts.
Die fahrende Post
geht ab Mont. und Freitag
Vorm.
kommt an Dienst. u. Sonn-
abend Nachts.
f. Nr. 58. c. rückw.
- 126) Von Stettin nach Königsberg in der Neumark.
geht ab Mont. u. Freitag
Abends.
kommt an Sonnt. u. Mit-
tew. Morg.
f. Nr. 64. d. rückw.

127) Von Stettin nach
Stargard,

geht ab Sonnt., Montag,
Mittew. u. Freitag Nach-
mittags 2.

Summa 5½ Meilen,
1 Rthlr. 7½ Gr.

128) Von Stettin nach
Uckermünde.

geht ab Dienst. u. Sonnab.
Morg. 7.

Kommt an, dieselbe Tage,
Nachm. 5-6.

bis Polig	2	12	—
Neuwarp	3	21	—
Uckermünde	3	12	—

Summa 9 Meilen,
2 Rthlr. 6 Gr.

129) Von Stralsund
nach Berlin.

Die reisende Post

geht ab Mit. ew. u. Sonn-
abend Vorm. 11.

Kommt an Sonnt. u. Mit-
tew. Nachm. 2-3.

Die fahrende Post
geht ab Sonntag u. Don-
nerst. Mittag.

Kommt an, Sonnt. u. Mit-
tew. Nachm.

f. Nr. 22. a. rückw.

130) Von Thorn nach
a. nach Danzig.

geht ab Mont. u. Donnerst-
tag Ab. 7.

Kommt an Sonnt. u. Don-
nerst. Vorm.

f. Nr. 43. rückw.

b. nach Posen.

geht ab Sonntag u. Don-
nerst. Nachm. 2-6.

Kommt an Mittewoch und
Sonnab. Vorm.

f. Nr. 38. rückw.

c. nach Warschau.

geht ab Mittew. u. Sonn-
abend.

Kommt an Mont. u. Don-
nerstag.

131) Von Warschau
nach Berlin.

Die reisende Post

geht ab Montag und Don-
nerst. Abend.

Kommt an Dienst. u. Sonn-
abend Abend.

Die fahrende Post

geht ab Mont. u. Donnerst-
Vorm. 10.

Kommt an Sonnt. u. Don-
nerst. Vorm.

f. Nr. 23. rückw.

132) Von Warschau
nach Breslau.

Die reisende Post

geht ab Mittew. u. Sonn-
abend Abend.

Die fahrende Post

geht ab Dienst. u. Sonn-
tag an 1. abend Abend.

f. Nr. 33. rückw.

*** 2

133) Von Warschau nach Danzig.

Die reitende Post geht ab Montag und Donnerst. Ab kommt an Mont. u. Freit. Nachm.

Die fahrende Post geht ab Sonn. u. Mittew. Mittag. kommt an Dienst. u. Sonn. abend. Nachm. s. Nr. 43. rückw.

134) Von Warschau nach Königsberg.

Die reitende Post geht ab Mont. und Donnerst. Mitt. kommt an Mont. u. Freit. Nachts

Die fahrende Post geht ab Sonn. und Donnerst. Vorm. kommt an Dienst. u. Sonn. abend Nachm. s. Nr. 70. rückw

135) Von Bafel nach Berlin.

geht ab Montag und Donnerst. Ab., auch Nachts. kommt an Dienst. u. Sonn. abend Ab., auch Nachts. s. Nr. 4. rückw.

136) Von Wien nach Breslau.

Die reitende Post kommt an Mont. u. Freit. Morg.

Die fahrende Post geht ab Sonnab. Morg. 8. kommt an Mittew. s. Nr. 33. rückw.

137) Von Wollin nach Naugard.

geht ab u. kommt an Sonntag Nachm. und Mittew. Abends. s. Nr. 33. rückw.

138) Von Königs- Wusterhausen nach Spremberg.

geht ab Dienst. u. Sonnab. Morg. 4 kommt an Mont. u. Donnerst. früh.

bis Leupzig	2	12	—
Buchholz	1	6	—
Lübben	3	18	—
Lübbenau	1/2	9	—
Berschau	1/2	6	—
Dreikau	2	12	—
Spremberg	2	12	—
Summa	13	Meilen.	
	3	Rith.	6 St.

139) Von Zehdenick a. nach Freyenwalde.

geht ab Dienst. u. Sonnab. Mitt. 12. kommt an Dienst. u. Sonn. abend Mora. s. Nr. 48 c. rückw.

b. nach Ruppin.

geht ab Dienst. und Donnerst. Morg.

kommt an Mont. u. Freit.
Abends.

f. Nr. 105. rückw.

c. nach Strelitz.

geht ab } Mont. u. Nachts.
t. an } Freit. } Ab.

von Zehdenick bis

Zürstenberg

Strelitz

4		24	-
12		12	-

Summa 6 Meilen,
1 Dithr. 12 Gr.

140) Von Züllichau
a. nach Crossen.

154|31| 6
geht ab Mont. und Freit.
Morg.
kommt an Sonnt. u. Mit-
tew. Mitt.

b. nach Posen.

geht ab Montag und Don-
nerst. Vorm.
kommt an Sonnt. u. Don-
nerst. Mitt.
f. Nr. 99. rückw.

In nachfolgender Tabelle bezeichnen die einem Orte vorstehende Nummern denjenigen Cours oder die Post, mit welcher Briefe oder Pakete von Berlin abgehen oder hier ankommen, die einem Orte nachstehenden aber, auf welchem derselbe liegt und im Verzeichniß zu finden ist. Z. B. die 22. 141. vor Anclam bedeuten, daß Briefe und Pakete dahin und von dorthier mit der Stettiner Post befördert werden; die nachstehenden 1—6. 53. 123. 142. aber, auf welchen Coursen Anclam liegt. Wo einem Orte keine Zahl voransteht, dahin geht ein ununterbrochener Post-Cours von Berlin, welchen die erste der beigefetzten Zahlen nachweist.

Die Entfernung jedes Orts von den in den Colonnen bemerkten Städten ist nach dem kürzesten Postwege, entweder der fahrenden oder reisenden Posten berechnet worden.

Das Porto für einen einfachen Brief von Berlin ist nach der bestehenden Brief-Taxe, in Absicht der Stationen aber, größtentheils bis zum vorliegenden Postamte, angefezt.

N a c h r i c h t.

Vorstehendes Postenverzeichnis ist ein Auszug des ausführlicheren Postcours-Tabelle im historisch-genealogischen Kalender, welcher letztere (das Stück für 1 Rthlr. eingebunden) im Hauptkalender-Comtoir, auch in allen Postämtern zu haben ist.
