

Key dem Herru Ciwicke zu Berlin und
seinen Factoren, wie auch bey den Königl.
Preussischen Postämtern u. in den vornehmsten
auswärtigen Städten, sind zu bekommen:
Der genealogische Schreib- und Post-Calender,
nebst einer Schreibtafel, in Pergament
gebunden, für 7 Gr.

Eben dieser Calender mit 12 Kupf. für 9 Gr.

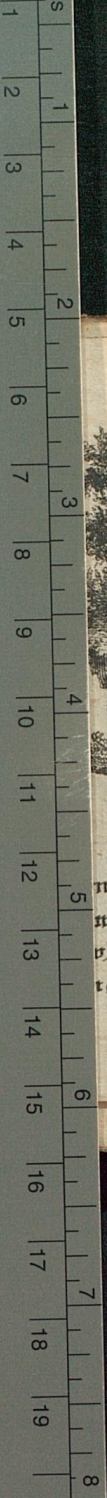
Der historisch-genealogische Calender mit den
Titel-Portraits der Prinzessinnen Louise
Auguste Wilhelmine Amalia und Friederike
Caroline Sophie Alexandrine von Mecklen-
burg-Strelitz, Verlobte Ihro Königl. Ho-
heiten des Kronprinzen und Prinzen Lud-
wig von Preussen, 12 historischen Monats-
kupfern von Hrn. Chodowiecki zu den 5ten
Jahrgänge der Preuss. Brandenburgischen
Staatsgeschichte, 4 Portraits von Männern
die Friedrich II. seines nähern freundschaft-
lichen Umgangs würdigte, und einer neuen
Charte des Züllichauischen Kreises der Neu-
mark, von dem Hrn. Geheimen Kriegs-
Secretär Sokmann; sauber gebunden mit ver-
goldetem Schutte in einem Futterale, 1 Rthlr.
Eben dieser Calender in französischer Spra-
che, 1 Rthlr.

Der genealogische Calender zur angenehmen
und nützlichen Unterhaltung mit einem Ti-
telkupfer nebst 12 Monatskupfern von dem
Hrn. D. Chodowiecki und einer Charte des
Landsbergischen Kreises der Neumark, von
Hrn. Geh. Kriegs-Secretär Sokmann; sau-
ber gebunden mit vergoldetem Schutte in
einem Futterale, 16 Gr.

Dieser Calender in französ. Sprache, 16 Gr.
Der Neue Etuis-Calender teutsch und französ-
sich, mit 12 Fabeln teutscher Dichter, nebst
dazu gehörigen Kupfern, auch von Herrn
Chodowiecki, 8 gr.

Die kleine Etuis-Calender, mit Kupf. teutsch
auch französ. in vergoldetem Futterale, 3 Gr.

Inches



Centimetres

TIFFEN® Color Control Patches

© The Tiffen Company, 2007

Blue

Cyan

Green

Yellow

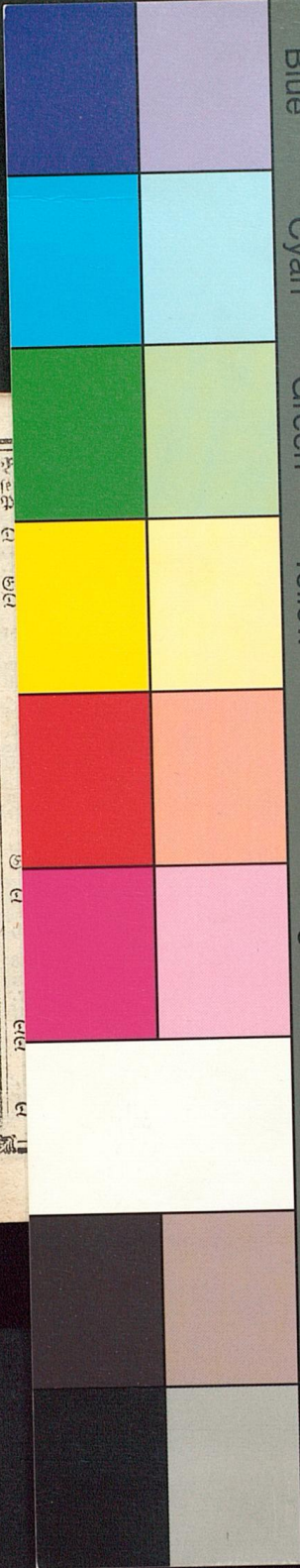
Red

Magenta

White

3/Color

Black



Handwritten text in a non-Latin script, likely Indic, is visible on the left side of the chart. The text is arranged in several lines and appears to be bleed-through from the reverse side of the paper.