

JANUARIUS.

Jänner.

1. Von der Beschn. Christi.

1	Mittw.	Neujahr
2	Donner.	Abel
3	Freitag	Daniel
4	Sonnab.	Mathusala

Sos-Feiertage.

Den 18ten Krö-
nungstag des Kö-
nigs, Friedr. I.

2. Von Jesu Flucht in Egypt.

5	Sonnt.	S. n. A. J.
6	Montag	Zeil. 3 Könige.
7	Dienstag	Julianus
8	Mittw.	Erhardus
9	Donner.	Eisemann
10	Freitag	Reinhard
11	Sonnab.	Honorat

Den 18ten Geb.
Tag des Pr. Hein-
rich, Oheims des
Königs.

Mondsviertel.

Der neue Mond
den 2. Jan. fr.

Das erste Viertel
den 8. Jan. N.

Der volle Mond
den 16. Jan. fr.

Das letzte Viertel
den 24. Jan. N.

Der neue Mond
den 31. Jan. N.

3. Von Jesu da er 12 J. alt.

12	Sonnt.	1. n. Ep.
13	Montag	Hilarius
14	Dienstag	Seir
15	Mittw.	Habacuc
16	Donner.	Marcellus
17	Freitag	Antonius
18	Sonnab.	Prisca

4. Von der Socht. zu Cana.

19	Sonnt.	2. n. Ep.
20	Montag	Fabian Seb.
21	Dienstag	Agneta
22	Mittw.	Vincencius
23	Donner.	Emerentia
24	Freitag	Timotheus
25	Sonnab.	Pauli Befehr.

Tageslänge.

I.	7 St.	30 M.
6.	7 —	38 —
11.	7 —	47 —
16.	8 —	0 —
21.	8 —	16 —
26.	8 —	30 —

5. V. des Hauptm. Knecht.

26	Sonnt.	3. n. Ep.
27	Montag	Chryostomus
28	Dienstag	Carolus
29	Mittw.	Valerius
30	Donner.	Adelgunda
31	Freitag	Cyrus

Sommeneintritt.

Den 19. im Was-
sermann.

FEBRUARIUS.

Hornung.

1	Sonnab.	Brigitta
6.	Vom Schifflein Christi.	
2	Sonnt.	4 Ep. M. L.
3	Montag	Blasius
4	Dienstag	Beronica
5	Mittw.	Agatha
6	Donner.	Dorothea
7	Freitag	Richard
8	Sonnab.	Salomon
7.	V. Unkraut unt. Weizen.	
9	Sonnt.	5 n. Ep.
10	Montag	Scholast.
11	Dienstag	Euphrosin
12	Mittw.	Eulalia
13	Donner.	Penigna
14	Freitag	Valentin
15	Sonnab.	Fanstin
8.	Von Arbeit. im Weinb.	
16	Sonnt.	Septuag.
17	Montag	Polychr.
18	Dienstag	Concordia
19	Mittw.	Susanna
20	Donner.	Patient.
21	Freitag	Sophon.
22	Sonnab.	Petr. Stuhl.
9.	Von vielerley Acker.	
23	Sonnt.	Serag.
24	Montag	Matth. Ap. *
25	Dienstag	Victor
26	Mittw.	Maxim
27	Donner.	Marriat.
28	Freitag	Renata

Zof-Feyertage.
Den 13ten Geb.
Tag der Gemahlin
des Pr. Heinrichs,
Dheim des Königs.

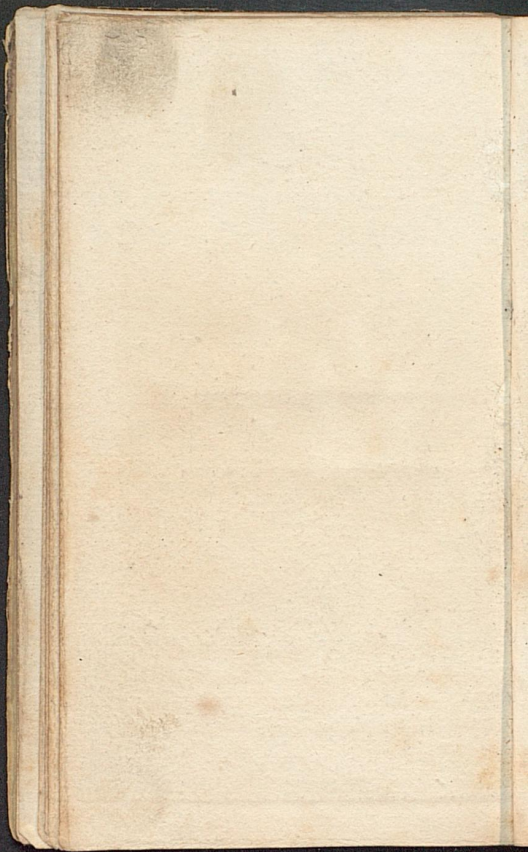
Mondsviertel.
Das erste Viertel
den 7. Febr. f.
Der volle Mond
den 14. Febr. M.
Das letzte Viertel
den 23. Febr. fr.

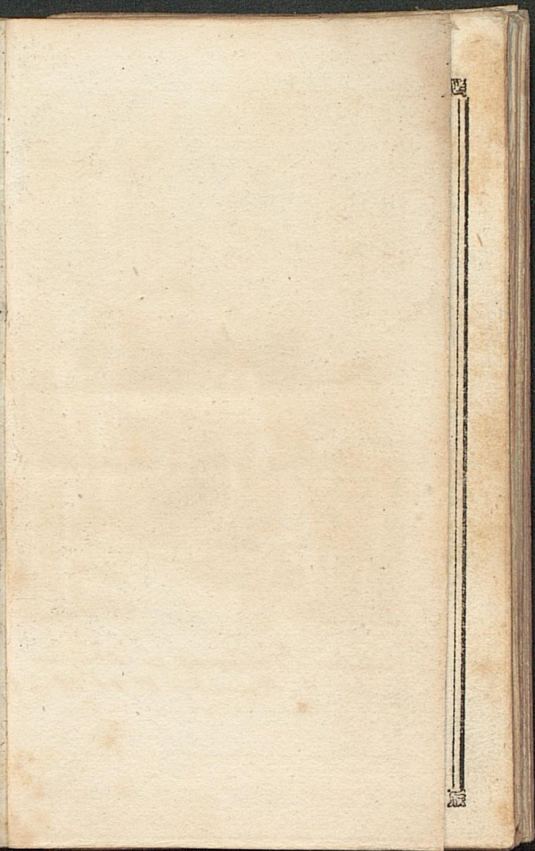
Tageslänge.
I. 8 St. 50 M.
6. 9 — 10 —
11. 9 — 30 —
16. 9 — 48 —
21. 10 — 8 —
26. 10 — 28 —

Sonneneintritt.
Den 18. in die
Fische.



Die in dem Schlacht bey Motwitz
Zweymal Zurückgeworfene Preussische Ca-
vallerie, führt Friedrich selbst zum
dritten male gegen den Feind. S. 23.







Die Huldigung zu Breslau
am 7 November 1741. S. 28

MARTIUS.

März.

1	Sonnab.	Albinus	Hof-Fevertage.
10.	Jesus verk. sein Leiden.		Den 5. März.
2	Sonnt.	Estomibi	Tag des Königs.
3	Montag	Eunigunda	Den 13. Geb. Tag
4	Dienstag	Fastnacht	der verwitt. Her-
5	Mittw.	Afchermittw.	zogin von Braun-
6	Donner.	Gottfried	schweig.
7	Freitag	Verpetua	
8	Sonnab.	Joh. de D.	
11.	Jes. wird v. Teufel verf.		Mondsviertel.
9	Sonnt.	1 Invoc.	Der neue Mond
10	Montag	Cyprianus	den 1. März M.
11	Dienstag	Constantin	Das erste Viertel
12	Mittw.	Quat. †	den 8. März M.
13	Donner.	Ernestus	Der volle Mond
14	Freitag	Zacharias †	den 16. März M.
15	Sonnab.	Christian †	Das letzte Viertel
12.	D. Cananäischen Weibe.		den 24. März M.
16	Sonnt.	2 Remiscere	Der neue Mond
17	Montag	Gertraud	den 31. März B.
18	Dienstag	Alexander	
19	Mittw.	Joseph *	Die Juden feyern
20	Donner.	Matrona	das Hamansfest d.
21	Freitag	Benedictus	16. März.
22	Sonnab.	Narhael	
13.	Jes. tr. einen Teufel aus.		Mondsviertel.
23	Sonnt.	2 Oculi	1. 10 St. 42 M.
24	Montag	Casimir	6. 11 — 2 —
25	Dienstag	Maria Verk.	11. 11 — 22 —
26	Mittw.	Mit. Eman.	16. 11 — 44 —
27	Donner.	Robertus	21. 12 — 4 —
28	Freitag	Matthys	26. 12 — 24 —
29	Sonnab.	Eusebius	
14.	Jesus speis. 5000 Mann.		Sommeneintritt.
30	Sonnt.	4 Lätare	Den 20. in den
31	Montag	Amos	Widder.
			Frühl. Anfang.

APRILIS.

Aprills.

1	Dienstag	Hugo
2	Mittw.	Epiphan.
3	Donner.	Christian
4	Freitag	Amrosius
5	Sonnab.	Aligail

Hof-Fevertage.
Den 22. Geb. L.
der Gemahlin des
Pr. Ferdinands,
Rheims d. Königs.

15. Von Jesu teinigung.

6	Sonnt.	5 Judica
7	Montag	Naron
8	Dienstag	Biborius
9	Mittw.	Logislaus
10	Donner.	Ezechiel
11	Freitag	Leo
12	Sonnab.	Julius

Mondviertel.
Das erste Viertel
den 7. April fr.
Der volle Mond
den 15. April V.
Das letzte Viertel
den 23. April fr.
Der neue Mond
den 29. April M.

16. V. Christi Einz. in Jer.

13	Sonnt.	6 Palm.
14	Montag	Tiburcius
15	Dienstag	Carisius
16	Mittw.	Malach.
17	Donner.	Gründonner.
18	Freitag	Charfreytag
19	Sonnab.	Herzog.

Die Juden feiern
ihren Ostern-An-
fang den 15. u. 16.
April u. das Ende
den 21. u. 22. Apr.

17. Von Christi Auferleb.

20	Sonnt.	Zeit. Oster est
21	Montag	Ostermon. Ad.
22	Dienstag	Caius
23	Mittw.	Georgius
24	Donner.	Albertus
25	Freitag	Marc. Evang.
26	Sonnab.	Ezechias

Tageslänge.
1. 12 St. 48 M.
6. 13 — 8 —
11. 13 — 28 —
16. 13 — 48 —
21. 14 — 8 —
26. 14 — 26 —

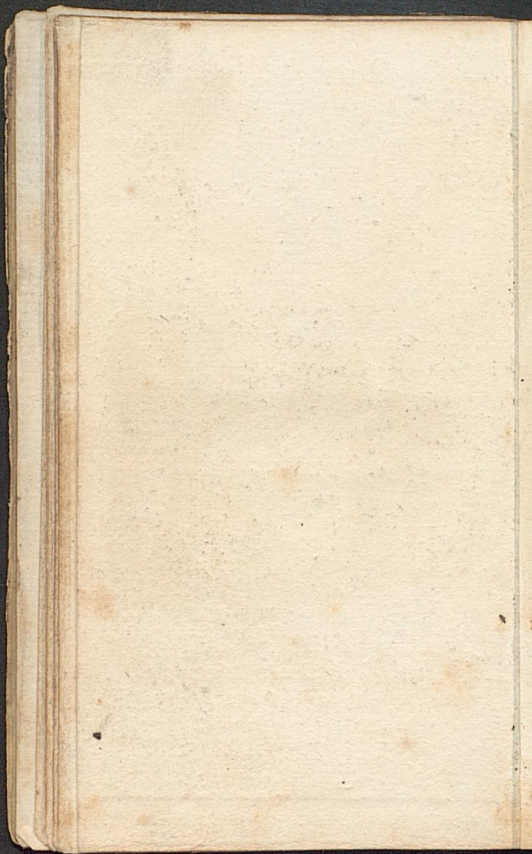
18. V. ungläubigen Thoma.

27	Sonnt.	1 Quas.
28	Montag	Vitalis
29	Dienstag	Haimarus
30	Mittw.	Crasius

Sonneneintritt.
Den 19. in den
Stier.



Conferenz mit dem Könige von
Polen wegen der Eroberung von
Mähren. S. 31.





Friedrich II. eröffnet dem Sächsischen
Minister von Bülow auf sei-
ne Anfrage die Ursache warum sein
Herrn Nöhren nicht erhalten werde.
S. 33.

MAJUS.

May.

1	Donner.	Ph. Jac. Wlp.*
2	Freitag	Eligismund
3	Sonnab.	† Erfindung
19. V. m. guten Hirten.		
4	Sonnt.	2 Mis. D.
	Montag	Gothard
6	Dienstag	Haggäus
7	Mittw.	Juvenalis
8	Donner.	Stanislaus
9	Freitag	Esaias
10	Sonnab.	Hieb
20. Ueber ein Kleines.		
11	Sonnt.	3 Jubil.
12	Montag	Pancratius
13	Dienstag	Servatius
14	Mittw.	Bethtag
15	Donner.	Sophia
16	Freitag	Joh. Nep.
17	Sonnab.	Galatea
21. Chr. geh. zum Vater.		
18	Sonnt.	4 Cantate
19	Montag	Votent.
20	Dienstag	Sybilla
21	Mittw.	Valentin
22	Donner.	Helena
23	Freitag	Desiderius
24	Sonnab.	Antiochus
22. V. der wahr. Berekunst.		
25	Sonnt.	5 Rogate
26	Montag	Red. † W.
27	Dienstag	Rudolph
28	Mittw.	Wilhelm
29	Donner.	Zimmel Chr.
30	Freitag	Wigand
31	Sonnab.	Petronella

Sof. Seyertage.
 Den 1. Geb. T.
 der Pr. Frieder.
 Christine Augusta,
 Tochter d. Königs.
 Den 7. Geb. T.
 der Pr. Friederica
 Charl. Ulrica Ca-
 tharina, Tochter
 des Königs.
 Den 22. Geb. T.
 des Pr. Aug. Fer-
 dinand, Oheims
 des Königs.
 Den 24. Geb. T.
 der Pr. Friederica
 Dorothea Louise
 Philipp., Tochter
 des Pr. Ferdinand,
 Oheim d. Königs.

Mondsviertel.
 Das erste Viertel
 den 6. May Ab.
 Der volle Mond
 den 15. May r.
 Das letzte Viertel
 den 22. May r.
 Der neue Mond
 den 29. May fr.

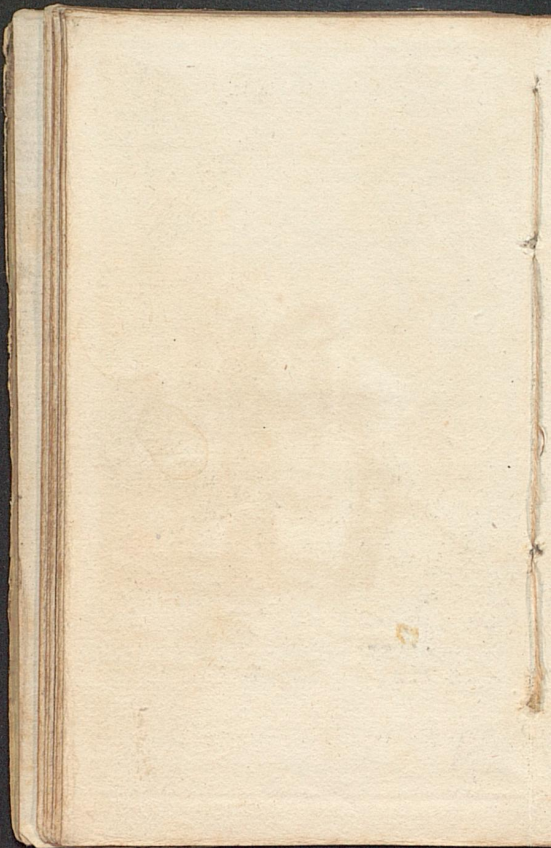
Sonneneintritt.
 Den 20. in die
 Zwillinge.

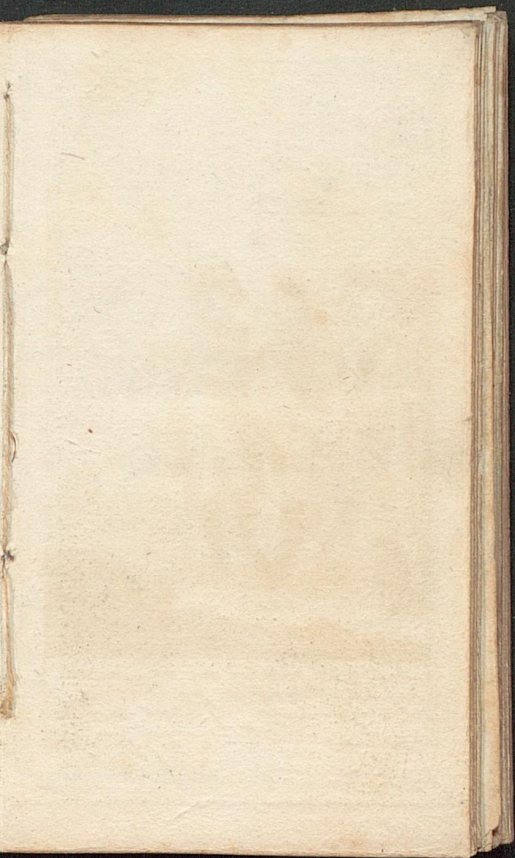
JUNIUS. Brachmonat.

23. V. Verh. des h. Geistes.		Zof-Feyertage.
1	Sonnt. 6 Brandi	Den 25. Vermählungstag des Pr. Friedrich Heinrich Ludwig, Oheims des Königs.
2	Montag Edeltrud	
3	Dienstag Erasmus	
4	Mittw. Carosine	
5	Donner. Bon ficius	
6	Freitag Benignus	
7	Sonnab. Lucretia †	
24. V. Send. des h. Geistes.		Mondsviertel.
8	Sonnt. Pfingstfest	Das erste Viertel den 5. Jun. N.
9	Montag Pfingstmont.	Der volle Mond den 13. Jun. N.
10	Dienstag Inovyrius	Das letzte Viertel den 20. Jun. N.
11	Mittw. Quat. †	Der neue Mond den 27. Jun. N.
12	Donner. Olymp.	
13	Freitag N. v. P. †	
14	Sonnab. Elisäus †	
25. Nicodemi Nachtgesp.		Die Juden feyern ihre Pfingsten den 4. u. 5. Jun.
15	Sonnt. Trinitatis	
16	Montag Justinus	
17	Dienstag Montagnus	
18	Mittw. Gratiaaus	
19	Donner. Kronleichnam	
20	Freitag Florentinus	
21	Sonnab. Mf. S. J.	
26. Vom reichen Manne.		Tageslänge.
22	Sonnt. 1 n. Trinit.	I. 16 St. 32 N.
23	Montag Basilius	6. 16 — 26 —
24	Dienstag Joh. d. Täuf.*	11. 16 — 13 —
25	Mittw. Prosper.	16. 16 — 6 —
26	Donner. Jeremias	21. 15 — 54 —
27	Freitag Uladislauß	26. 15 — 41 —
28	Sonnab. Josua †	
27. V. großen Abendmahl.		Sommeneintritt.
29	Sonnt. 2 n. Trinitat.	Den 21. in den Krebs.
30	Montag Theodosius	Sommers Anfang.



Der General von Nassau erhält den Lohn für seine Verdienste. S. 53.







Ludwig XV. ermahnet den Dauphin
auf dem Schlachtfelde bey Fontenoy
nicht ungerechte Kriege zu führen
S. 63.

Ninnyfal del.

C. Mawe sculp.
nach Buchhorn.

JULIUS.

Heumonat.

1	Dienstag	Theobaldus
2	Mittw.	Mar. Zeims. *
3	Donner.	Cornelius
4	Freitag	Ulricus
5	Sonnab.	Anshelmus

Sof=Feiertage.
Den 3. Geb. L.
des Hr. Friedrich
Wilh. Carl, Sohn
des Königs.
Den 14. Verm.
Tag des Königs.

28. Vom verlorren Schaaf.

6	Sonnt.	3 n. Trinit.
7	Montag	Esther
8	Dienstag	Kilianus
9	Mittw.	Cyrius
10	Donner.	Israel
11	Freitag	Eleonora
12	Sonnab.	Heinrich

Mondsviertel.
Das erste Viertel
den 5. Jul. V.
Der volle Mond
den 12. Jul. Ab.
Das letzte Viertel
den 19. Jul. N.
Der neue Mond
den 26. Jul. Ab.

29. V. Splitter im Auge.

13	Sonnt.	4 n. Trinit.
14	Montag	Bonavent.
15	Dienstag	Av. Theil.
16	Mittw.	Walther
17	Donner.	Alerius
18	Freitag	Kosina
19	Sonnab.	Mariuna

Tageslänge.

1.	16 St.	32 M.
6.	16 —	26 —
11.	16 —	18 —
16.	16 —	6 —
21.	15 —	54 —
26.	15 —	41 —

30. Von Petri Fischzug.

20	Sonnt.	5 n. Trinit.
21	Montag	Praxedis
22	Dienstag	Mar. Magd.
23	Mittw.	Avollonius
24	Donner.	Christiana
25	Freitag	Jacob *
26	Sonnab.	Anna

Sonneneintritt.
Den 22. in den
Löwen.
Hundstage Auf.

31. V. der Pharif. Gerecht.

27	Sonnt.	6 n. Trinit.
28	Montag	Siegfried
29	Dienstag	Martha
30	Mittw.	Abdon.
31	Donner.	Ign. Loj.

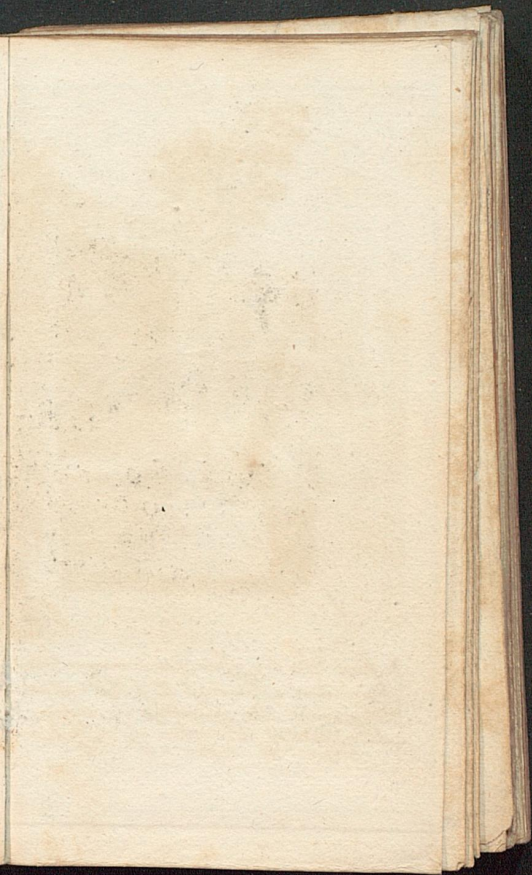
AUGUSTUS. Augustmonat

1	Freitag	Petr. Kettenf.	Sof-Feyertage.
2	Sonnab.	Portiane.	Den 3. Geb. I. des Kronprinzen.
32	Jesus speiset 4000 Mann.		Den 7. Geb. I. der Fürstinn von Nassau-Oranien, Schw. des Königs.
3	Sonnt.	7 n. Trin.	Den 17. Successionstag des Königs.
4	Montag	Dominicus	Den 18. Geb. I. der Bräut. Charl. Leopoldin. Louise, Hebtiffin zu Herforden.
5	Dienstag	Oswald	
6	Mittw.	Verkl. Christi	
7	Donner.	Donatus	
8	Freitag	Cyriacus	
9	Sonnab.	Romanus	
23	Vom falschen Prophet.		
10	Sonnt.	8 n. Trinit.	
11	Montag	Tiberius	
12	Dienstag	Clara	
13	Mittw.	Hilibrand	
14	Donner.	Kochus †	
15	Freitag	Mar Siffelf.	
16	Sonnab.	Isaac	Die Juden feyern die Zerstorung Jerusaleum d. 5. Aug.
34	V. unger Haushalter		
17	Sonnt.	9 n. Trinit.	Mondsviertel.
18	Montag	Agapetus	Das erste Viertel den 4. Aug. fr.
19	Dienstag	Sebald	Der volle Mond den 11. Aug. M.
20	Mittw.	Bernhard	Das letzte Viertel den 17. Aug. M.
21	Donner.	Ruth	Der neue Mond den 25. Aug. M.
22	Freitag	Philibert	
23	Sonnab.	Zachaus	
35	Von der Zerstor. Jerus.		
24	Sonnt.	10 n. Trinit.	
25	Montag	Rudovicus	
26	Dienstag	Samuel	
27	Mittw.	Ruffin	
28	Donner.	Augustinus	Sommeneintritt. Den 23. in die Jungfrau.
29	Freitag	Joh. Bath.	Ende der Hundstage.
30	Sonnab.	Benjamin	
36	V. Phariser u. Zollner.		
31	Sonnt.	11 n. Trinit.	



*Friedrich II. bewegt die Schlesischen
Landleute zu toleranten Ge-
sinnungen gegen die Katholiken.
71.*

21





Nach der bey *Sour* gewonnenen Schlacht
expediert *Friedrich II.* selbst mit einer
Bleyfeder den Auftrag an seinen
Minister in *Breslau*, das *To Deum*
singen zu lassen. S. 78.

SEPTEMBER. Herbstmonat.

1	Montag	Regidius	Zof. Seyertage.
2	Dienstag	Ephraim	Den 19. Gef. T.
3	Mittw.	Salome	des Vr. Fr. Wilt.
4	Donner	Moses	Heinrich August,
5	Freitag.	Nathanael	Sohn des Prinzen
6	Sonnab.	Magnus	Ferdinands.
37.	Vom Taub. u. Stufen.		Den 24. Geb. T.
7	Sonnt.	12 n. Trin.	der Fürstin von
8	Montag	Mar. Geburt	Anhalt = Dessau,
9	Dienstag	Bruno	Tochter d. Mark-
10	Mittw.	Pulcher.	grafen Heinrichs.
11	Donner.	Athanasius	Den 25. Geb. T.
12	Freitag	Valerian.	des Königs.
13	Sonnab.	Enoch	Den 27. Verm.
38.	V. Samarit. u. Leviten.		Tag des Vr. Ferd.
14	Sonnt.	3 Tr. + Erhoh.	Oheim d. Königs.
15	Montag	Nicodemus	Mondsviertel.
16	Dienstag	Euphemia	Das erste Viertel
17	Mittw.	Quat. †	den 2. Sept. Ab.
18	Donner.	Constantin	Der volle Mond
19	Freitag	Januarius †	den 9. Sept. N.
20	Sonnab.	Faustia †	Das letzte Viertel
39.	V. den 10 Ausfarigen.		den 16. Sept. fr.
21	Sonnt.	14. n. Trinit.	Der neue Mond
22	Montag	Mauritius	den 24. Sept. fr.
23	Dienstag	Hoseas	
24	Mittw.	Joh. Empf.	Die Judeu feiern
25	Donner.	R. Maj. G. T.	ihre Menjah d. 25.
26	Freitag	Eusebius	u. 26. Sept. ihres
27	Sonnab.	Cosm. u. Dam.	5555sten Jahres.
40.	V. Gott. u. Nationsd.		Sonneneintritt.
28	Sonnt.	15. Mich. Feyer	Den 22. in die
29	Montag	Michael *	Waage.
30	Dienstag	Hieronymus	Herbst-Anfang.

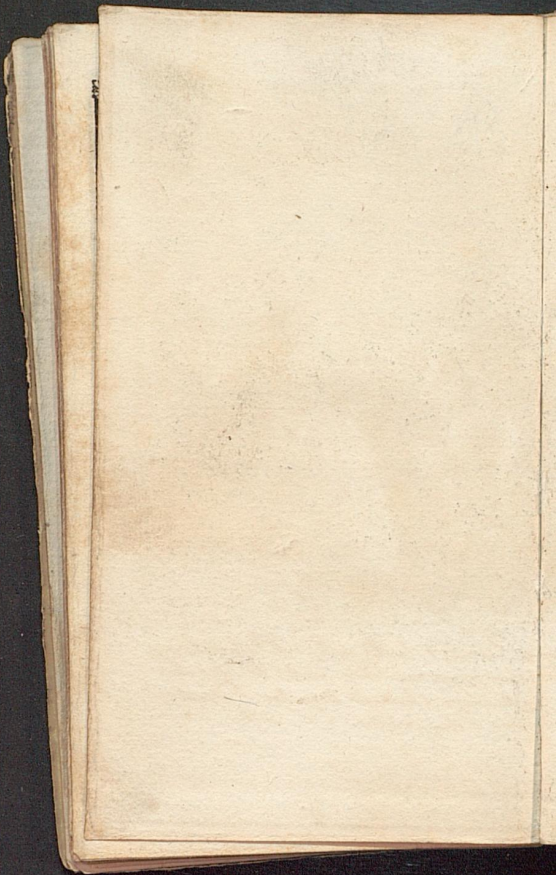
OCTOBER.

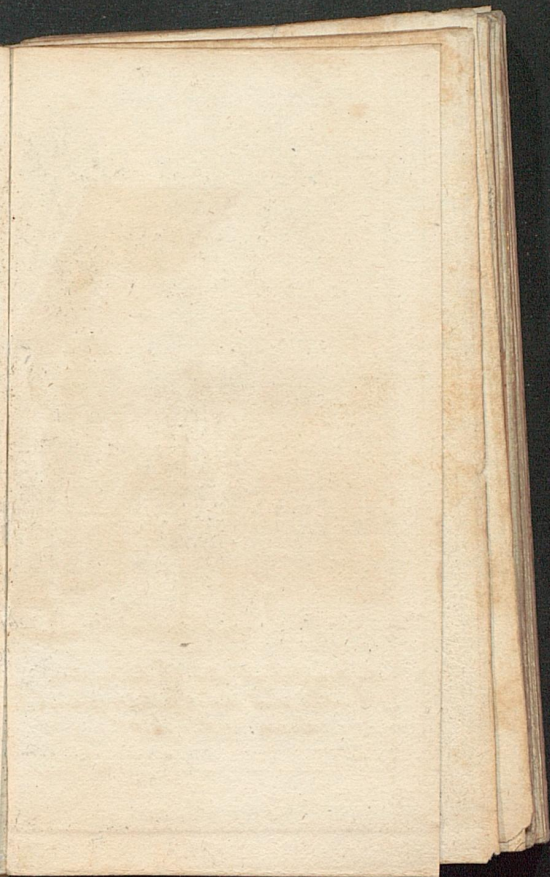
Welmmonat.

1	Mittw.	Hoffmar	Zof. Seyertage.
2	Donner.	Poltrud	Den. 4. Verm.
3	Freitag	Franc. B.	Tage der Fürstinn
4	Sonnab.	Franciscus	von Nassau - Ora-
41.	Von der	Wittwe Sohn.	nien, Schwester
5	Sonnt.	16. Brndtefest	des Königs.
6	Montag	Fides	Den 16. Geb. T.
7	Dienstag	Eyes	der Königin.
8	Mittw.	Charitas	
9	Donner.	Dionysius	Die Juden haben
10	Freitag	Gideon	ihre lange Nacht
11	Sonnab.	Burchard	den 4. Octbr. und
42.	Vom Wasserflechtigen.		sehern ihre Lauber-
12	Sonnt.	17 n. Trin.	hütten strenge den
13	Montag	Angelus	9. 10. 15. u. 16. Oct.
14	Dienstag	Callistus	
15	Mittw.	Sedwig *	M. ndsviertel.
16	Donner.	Gallus	Das erste Viertel
17	Freitag	Henning	den 2. Oct. fe.
18	Sonnab.	Lucas Evang.	Der volle Mond
43.	V. vornehmsten Gebot.		den 9. Oct. fe.
19	Sonnt.	18 n. Trinit.	Das letzte Viertel
20	Montag	Wendelin	den 15. Oct. Ab.
21	Dienstag	Ursula	Der neue Mond
22	Mittw.	Cordula	den 23. Oct. Ab.
23	Donner.	Severinus	Das erste Viertel
24	Freitag	Nathan	den 31. Oct. Ab.
25	Sonnab.	Crispinus	
44.	Vom Gichtbrüchigen.		Tageslänge.
26	Sonnt.	19 n. Trinit.	I. II St. 26 M.
27	Montag	Sabina	II. IO — 46 —
28	Dienstag	Simon Jud. *	21. IO — 4 —
29	Mittw.	Engelhard	
30	Donner.	Theodorus	Sonneneintritt.
31	Freitag	Wolfgang †	Den 23. in den
			Scorpion.



*Friedrich II. edle Behandlung
 der jüngern Söhne und Töchter des
 Königs August bey der Einnahme
 von Dresden. S. 87.*







*Gesandtschaft des Khans der
 Krüm und der Budziakischen Tar-
 taren. S. 98.*

NOVEMBER. Wintermonat.

1 | Sonnab. | Aller Heil.

45. V. hochzeitlichen Kleide.

2 | Sonnt. | 20. All. Seel.

3 | Montag | Gottlob

4 | Dienstag | Carolus B.

5 | Mittw. | Plandine

6 | Donner. | Leonhard

7 | Frentag | Engelbert

8 | Sonnab. | Severus

46. V. des König. fr. Sohn.

9 | Sonnt. | 21 n. Trinit.

10 | Montag | Pandolph

11 | Dienstag | Martin Bisch.

12 | Mittw. | Jonas

13 | Donner. | Stanisl. K.

14 | Frentag | Gervinus

15 | Sonnab. | Leopold

47. Vom Schalsknechte.

16 | Sonnt. | 22 n. Trin.

17 | Montag | Alphäus

18 | Dienstag | Weighard

19 | Mittw. | Elisabeth

20 | Donner. | Herrmann

21 | Frentag | Maria Opfer.

22 | Sonnab. | Alphons.

48. Vom Zinsgrofchen.

23 | Sonnt. | 23 n. Trinit.

24 | Montag | Iofias

25 | Dienstag | Catharina

26 | Mittw. | Conrad

27 | Donner. | Jaroslav

28 | Frentag | Guntther

29 | Sonnab. | Eberhard

49. Vom Einzug Christi.

30 | Sonnt. | 1 Advent

Sof-Seyertage.

Den 5. Gef. T.
des Pr. Friedrich
Ludwig Carl,
Sohn d. Königs.

Den 8. Gef. T.
der verwittweten
Königin.

Den 18. Gef. T.
des Pr. Fr. Christ.
Ludwig, Sohn d.
Pr. Ferdinands.

Den 18. Gef. T.
der Pr. Friederica
Louise Wilhelmin.
Tochter d. Königs.

Mondaviertel.

Der volle Mond

den 7. Nov. N.

Das letzte Viertel

den 14. Nov. N.

Der neue Mond

den 22. Nov. N.

Das erste Viertel

den 30. Nov. fr.

Tageslänge.

1. 9 St. 22 M.

11. 8 — 45 —

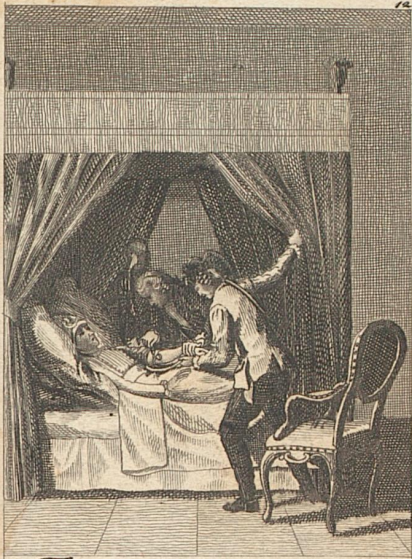
21. 8 — 12 —

Sonneneintritt.

Den 22. in den
Scorpion.

DECEMBER. Christmonat.

1	Montag	Arnold	Zof: Feyertage. Den 30sten Geb. Tag des Prinzen Friedrich Heinrich Carl, Sohn des Königs.
2	Dienstag	Candidus	
3	Mittw.	Franc. Kav.	
4	Donner.	Barbara	
5	Freitag	Maemi	
6	Sonnab.	Nicolaus	
50. V. Zeich. d. jüngst. Tages.			
7	Sonnt.	2 Advent	Mondsviertel. Der volle Mond den 6. Dec. Ab. Das letzte Viertel den 14. Dec. B. Der neue Mond den 22. Dec. V. Das erste Viertel den 29. Dec. N.
8	Montag	Maria Empf.	
9	Dienstag	Joachimus	
10	Mittw.	Judith	
11	Donner	Savient.	
12	Freitag	Ottilia	
13	Sonnab.	Lucia	
51. Joh. Gef. an Christum.			
14	Sonnt.	3 Advent	Tageslänge. I. 7 St. 46 M. 6. 7 — 36 — II. 7 — 30 — 16. 7 — 25 — 21. 7 — 23 — 26. 7 — 25 —
15	Montag	Frieder.	
16	Dienstag	Ananias	
17	Mittw.	Quat. †	
18	Donner.	Achilles	
19	Freitag	Ammon †	
20	Sonnab.	Abraham †	
52. V. Zeugniß Johannis.			
21	Sonnt.	4 Advent	Sonneneintritt. Den 21. in den Steinbock. Winters Anfang.
22	Montag	Beata	
23	Dienstag	Tugendreich	
24	Mitt v.	Adam Eva †	
25	Donner.	Heil. Christtag	
26	Freitag	Stephanus	
27	Sonnab.	Joh. Evang. *	
I. V. Simeon und Hanna.			
28	Sonnt.	n. Christ. T.	Sonneneintritt. Den 21. in den Steinbock. Winters Anfang.
29	Montag	Jonathan	
30	Dienstag	David	
31	Mittw.	Sylvester	



Friedrich II. besucht seinen sterbenden Freund den General von Rothenburg. S. 99.

