

K a l e n d e r.

---

RECHENBUCH



Dies Jahr ist seit Christi Geburt das 1817te.

Zeit Erschaffung der Welt nach Calvis.	5766
Zeit Zerstörung Jerusalems . . . . .	1744
Zeit Einführung des altjul. Kalenders . . . . .	1882
Zeit Einführung des neugregor. Kalenders . . . . .	235
Zeit Einführung des verbesserten Kalenders . . . . .	113
Zeit Erfindung des Geschüzes und Pulvers . . . . .	437
Zeit Erfindung der Buchdruckerei . . . . .	377
Zeit Entdeckung der neuen Welt . . . . .	326
Zeit der Reformation . . . . .	301
Zeit Erfindung der Ferngläser . . . . .	208
Zeit Erfindung der Pendeluhren . . . . .	160
Zeit Einführung der Schutzblättern durch Jenner . . . . .	22
Zeit Erhebung des Königreichs Preussen . . . . .	117
Zeit Friedrich Wilhelms III., Königs von Preussen, Geburt . . . . .	48
Zeit Antritt seiner Regierung . . . . .	21
Zeit Friedrich Wilhelms, Kronprinzen von Preussen, Geburt . . . . .	23

---

### A n m e r k u n g .

Die abgesetzten Festtage der Katholiken sind mit einem \*  
angezeigt worden.

\* bedeutet einen Fasttag der Katholiken.

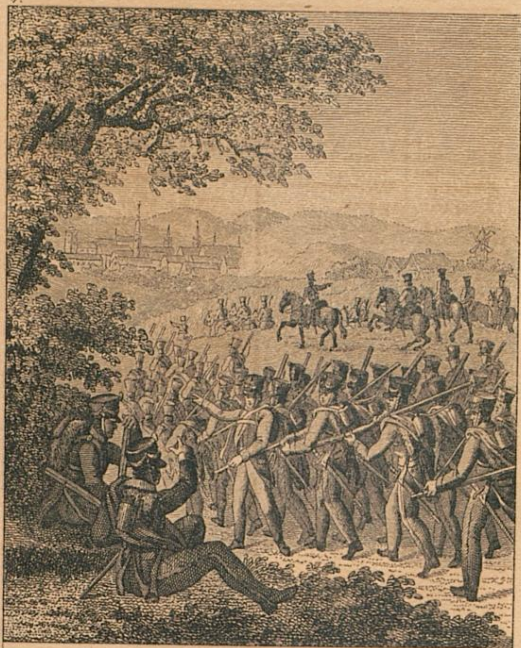
## Von den Finsternissen des Jahrs 1817.

Es ereignen sich in diesem Jahr zwei Sonnenfinsternisse, welche aber beide nicht bei uns sichtbar seyn werden. Der Mond wird nicht verfinstert.

Die erste Sonnenfinsternis tritt am 16. Mai in den Morgenstunden ein, und ist wegen der südlichen Breite des Mondes in Europa nicht sichtbar. Sie wird sich in einigen Gegenden, besonders der südlichen Halbkugel der Erde, ringförmig zeigen.

Die zweite Sonnenfinsternis wird sich in der Nacht vom 8. zum 9. Nov. ereignen, und für verschiedene Gegenden Indiens und des stillen Ozeans total sein.





*Zug der Freiwilligen nach Breslau.*

*Wolf del.*

*Mene Haas sc.*

## Januar.

1. Von d. Beschneid. Christi.	
1 Mittw.	Neujahr
2 Donner.	Abel, Seth
3 Freitag	Enoch, Dan.
4 Sonnab.	Metbusalem
2. Von Christi Kucht n. Egypt.	
5 Sonn t.	II. Neujahr
6 Montag	H. 3 Kön.
7 Dienstag	Melchior
8 Mittw.	Balthasar
9 Donner.	Kaspar
10 Freitag	Paul Einsf.
11 Sonnab.	Erhard
3. Jesus lehrt 12 Jahr alt.	
12 Sonn t.	1. n. Epiph.
13 Montag	Hilarius
14 Dienstag	Kelty
15 Mittw.	Habacuc
16 Donner.	Marcellus
17 Freitag	Anton
18 Sonnab.	Kön. Tag
4. B. d. Hochzeit zu Cana.	
19 Sonn t.	2. n. Epiph.
20 Montag	Kab. Seb.
21 Dienstag	Anes
22 Mittw.	Vincenz
23 Donner.	Emerentia
24 Freitag	Timotheus
25 Sonnab.	Pauli Bez.
5. Von dem Ausfähen.	
26 Sonn t.	3. n. Epiph.
27 Montag	Joh. Chryf.
28 Dienstag	Karl
29 Mittw.	Samuel
30 Donner.	Adelgunde
31 Freitag	Valer

## Jänner.

### Hof-Feiertage.

Den 12. Vermählungs-  
Tag des Prinzen Wilhelm,  
Bruders des Königs.

Den 18. Krönungs-Tag  
des Königs Friedrich I.

### Mondviertel.

Der volle Mond den 3.  
Januar Nachmittags.

Das letzte Viertel den  
10. Januar Nachmittags.

Der neue Mond den 17.  
Januar Nachmittags.

Das erste Viertel den 25.  
Januar Nachmittags.

### Tageslänge.

Den 1.	7 St 30 Min.
6.	7 — 33 —
11.	7 — 43 —
16.	8 — 0 —
21.	8 — 16 —
26.	8 — 30 —

Die Sonne tritt den 20.  
in den Wassermann.

Februar.

Hornung.

1	Connab.	Brigitta
6	N. d. Arbeitern im Weinberg.	
2	Connt.	Sept. M. R. L.
3	Montag	Blasius
4	Dienstag	Veronica
5	Mittw.	Agatha
6	Donner.	Dorothea
7	Freitag	Richard
8	Connab.	Salomon
7. Von vielerlei Nader.		
9	Connt.	Cezagesima
10	Montag	Renata
11	Dienstag	Euphro yne
12	Mittw.	Severin
13	Donner.	Benigna
14	Freitag	Valentin
15	Connab.	Sormosus
8. Jesus verkündigt sein Leiden.		
16	Connt.	Stomihi
17	Montag	Constantia
18	Dienstag	Sasnacht
19	Mittw.	Asherm.
20	Donner.	Eucharis
21	Freitag	Eleonore
22	Connab.	P. Stuhlf.
9. Von Christi Verführung.		
23	Connt.	i. Invocav.
24	Montag	Matth. Ap.*
25	Dienstag	Victor
26	Mittw.	Quatemb. †
27	Donner.	Leffor
28	Freitag	Justus †

Hof-Feiertage.

Den 1. Geburtstag der  
Prinzessin Luise, dritten  
Tochter des Königs.  
Den 23. Geburtstag der  
Prinzessin Alexandrine,  
zweiten Tochter des Königs.

Mondviertel.

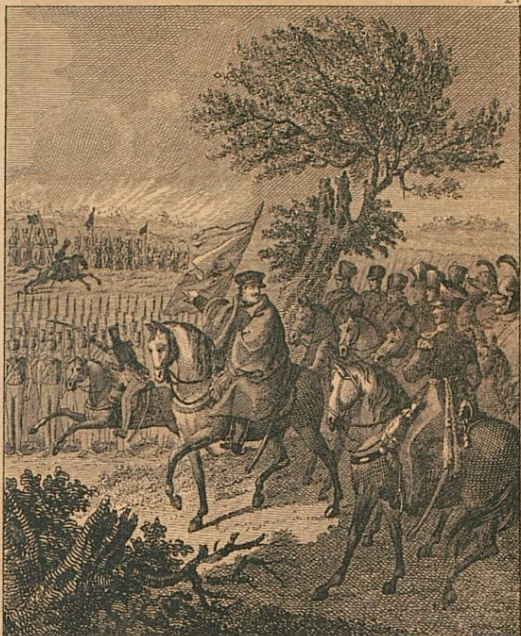
Der volle Mond den 2.  
Februar Vormittags.  
Das letzte Viertel den 8.  
Februar Nachmittags.  
Der neue Mond den 16.  
Februar Vormittags.  
Das erste Viertel den 24.  
Februar Vormittags.

Tageslänge.

Den	1.	8 St. 50 Min.
	6.	9 — 11 —
	11.	9 — 31 —
	16.	9 — 40 —
	21.	10 — 9 —
	26.	10 — 29 —

Die Sonne tritt den 18. in  
die Fische.

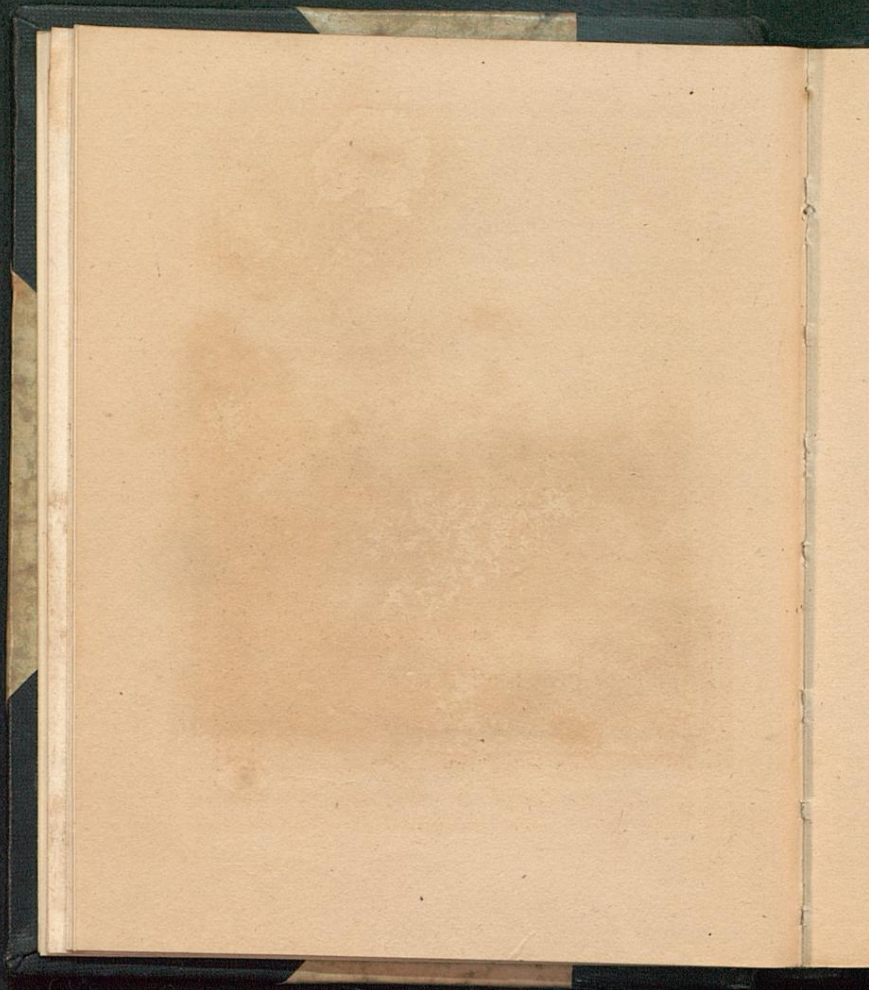


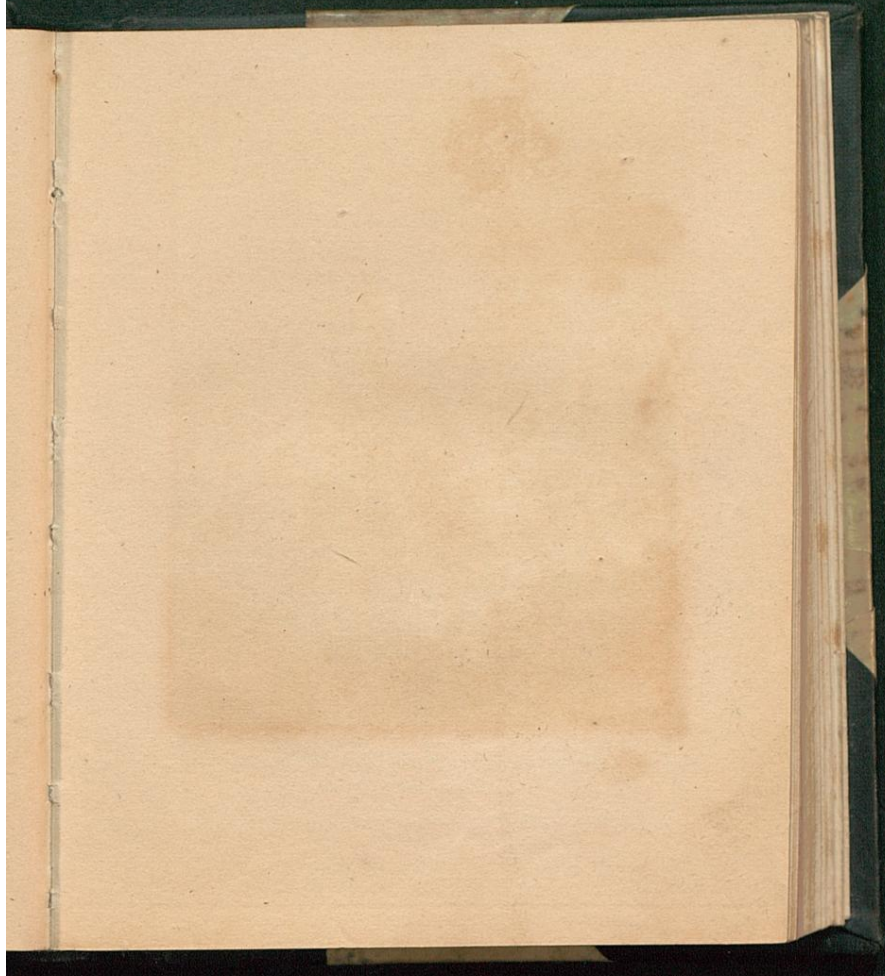


*Nun, Kinder, habe ich genug Franzosen herüber;  
nun vorwärts.*

*Wolf del.*

*Meno Haas sc.*







*Gefangennahme des Gen: Vandamme  
am Tage von Colm.*

*Wolf del.*

*Bollinger sc.*

## M ä r z.

1	Sonnab.	Abin t	Hof-Feiertage.
10	Dem Cananäischen Weibe.		Den 5. Namenstag des Königs.
2	Sonnt.	2. Remin.	Den 22. Geburtstag des Prinzen Wilhelm, zweiten Sohns des Königs.
3	Montag	Kunigunde	
4	Dienstag	Adrian	
5	Mittw.	Friedrich	
6	Donner.	Eberhardine	
7	Freitag	Felicitas	
8	Sonnab.	Philemon	
<hr/>			
11	Jesus treibt einen Teufel aus.		
9	Sonnt.	3. Oculi	Mondviertel.
10	Montag	Henriette	Der volle Mond den 3. März Nachmittags.
11	Dienstag	Rosine	Das letzte Viertel den 10. März, Vormittags.
12	Mittw.	Mittfast. Gr.	Der neue Mond den 17. März Nachmittags.
13	Donner.	Ernst	Das erste Viertel den 26. März Vormittags.
14	Freitag	Zacharias	
15	Sonnab.	Nabela	
12	Jesus speist 5000 Mann.		
16	Sonnt.	4. Lätare	
17	Montag	Gertraud	
18	Dienstag	Alexander	
19	Mittw.	Joseph	
20	Donner.	Rupertus	
21	Freitag	Benedict	
22	Sonnab.	Kasimir	
<hr/>			
3. Von Jesu Steintung.			
23	Sonnt.	5. Judica	
24	Montag	Gabriel	
25	Dienstag	Mar. Verk.	
26	Mittw.	Emanuel	
27	Donner.	Hubert	
28	Freitag	Gideon	
29	Sonnab.	Eustachius	
14	B. Christi Eing. in Jerusaf.		
30	Sonnt.	6. Palm.	
31	Montag	Philippine	

Tageslänge.	
Den 1.	10 St. 43 Min.
6.	11 — 3 —
11.	11 — 23 —
16.	11 — 45 —
21.	12 — 5 —
26.	12 — 25 —

Die Juden feiern das Hamansfest den 2. März.

Die Sonne tritt den 20. in den Widder.

Frühl. Anfang.

## A p r i l.

1	Dienstag	Theodora
2	Mittw.	Theodosta
3	Donner.	Gründonn.
4	Freitag	Scharfreit. A.
5	Connab.	Maximus

### 15. Christi Auferstehung.

6	Sonnt.	5. Osterfest
7	Montag	Ostermont.
8	Dienstag	Heilmann
9	Mittw.	Sogislaus
10	Donner.	Ezechiel
11	Freitag	Hermann
12	Connab.	Julius

### 16. Vom unglückl. Ademas.

13	Sonnt.	1. Quasim.
14	Montag	Tiburcius
15	Dienstag	Obadius
16	Mittw.	Carisus
17	Donner.	Nudolph
18	Freitag	Florentin
19	Connab.	Werner

### 17. Vom guten Hirten.

20	Sonnt.	2. Mis. Dom.
21	Montag	Adolph
22	Dienstag	Lothar
23	Mittw.	Georg
24	Donner.	Albert
25	Freitag	Marc. Eb.
26	Connab.	Maimarus

### 18. Heber ein Kleines.

27	Sonnt.	3. Jubilate
28	Montag	Theresa
29	Dienstag	Elyssa
30	Mittw.	Bettag

### Hof-Feiertag.

Den 22. Geburtstag der  
Prinzessin Wittwe des Prin-  
zen Ferdinand, Groß-  
Oheims des Königs.

### Mondviertel.

Der volle Mond den 2.  
April Vormittags.

Das letzte Viertel den 8.  
April Nachmittags.

Der neue Mond den 16.  
April Nachmittags.

Das erste Viertel den 24.  
April Nachmittags.

### Tageslänge.

Den 1.	12 St. 49 Min.
6.	13 — 9 —
11.	13 — 29 —
16.	13 — 49 —
21.	14 — 9 —
26.	14 — 28 —

Die Juden feiern ihr Ofter-  
fest den 1, 2, 7, und 8. April.

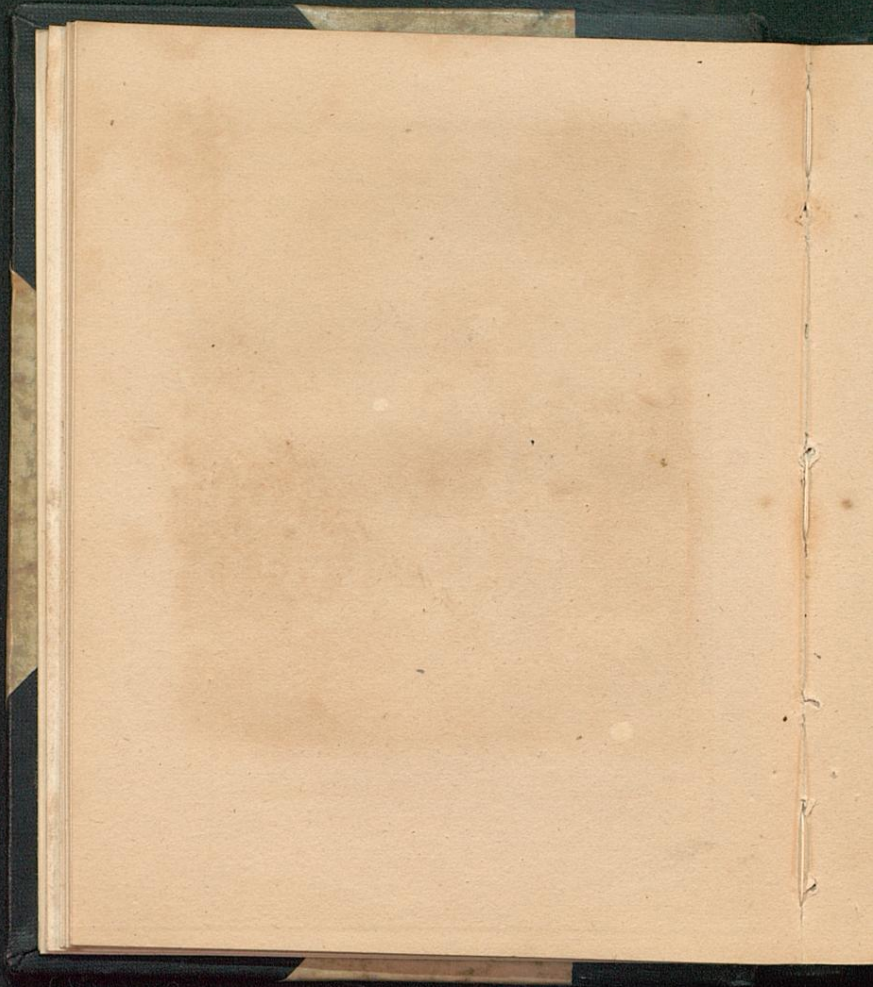
Die Sonne tritt den 20. in  
den Stier.



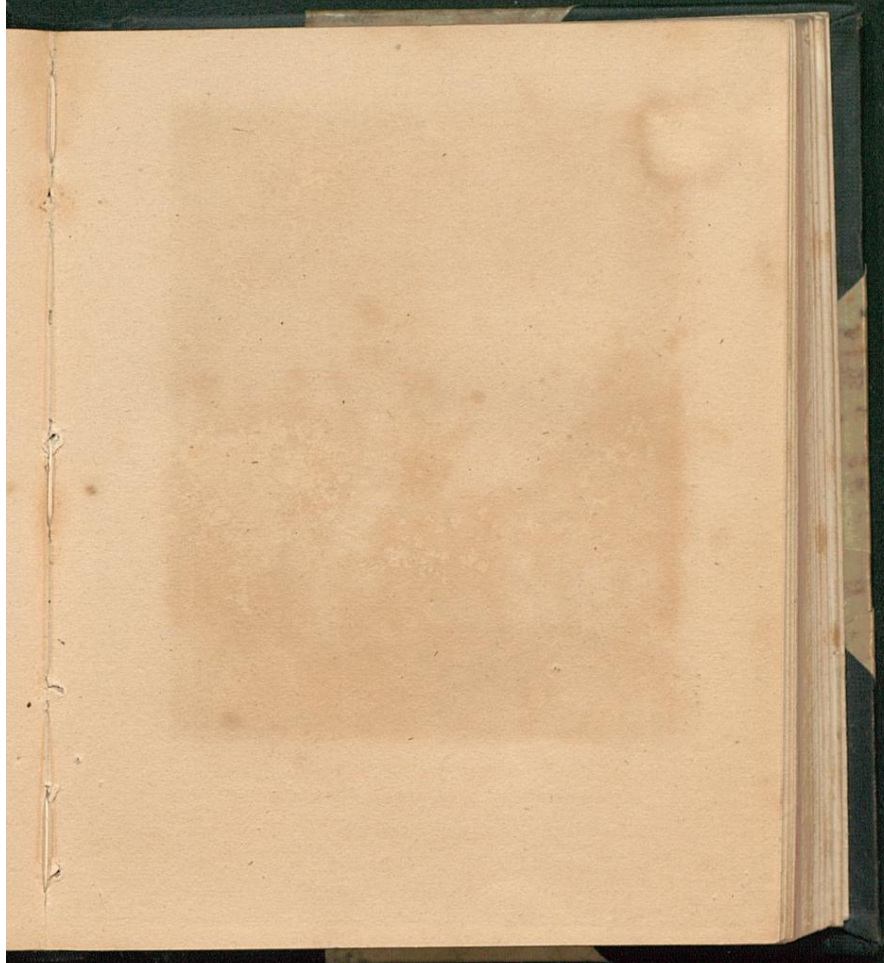


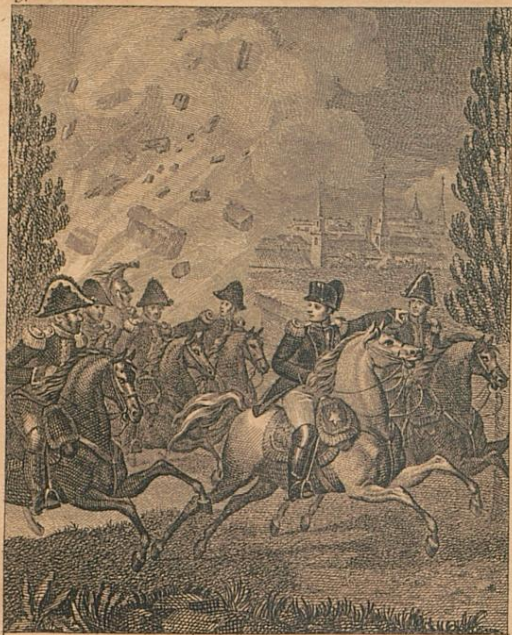
*Blücher beruhigt die mit edlem Unwillen  
gegen ihn murrenden Soldaten.*

*Wolf del. et sc.*









*Napoleons Flucht von Leipzig.*

*Wolf del. et sc.*

## M a i.

1	Donner.	Phil. J. B. *	Hof-Feiertage.
2	Freitag	Cigismund	Den 1. Geburtstag der
3	Sonnab.	† Erfindung	Kurprinzessin von Hessen,
		19. Christi Hingang, Vater.	Schwester des Königs.
4	Sonnt.	4. Canate	Den 7. Geburtstag der
5	Montag	Gotthard	Herzoginn von York, Halb-
6	Dienstag	Dietrich	schwester des Königs.
7	Mittw.	Gottfried	Den 24. Geburtstag der
8	Donner.	Cranistaus	Prinzessin Luise, Tochter
9	Freitag	Hiob	des hochseligen Prinzen Fer-
10	Sonnab.	Gordian	dinand, vermählt mit Prinz
		20. Den d. rechten Vetebrusf.	Anton Radziwil.
11	Sonnt.	5. Rogate	<b>M o n d v i e r t e l.</b>
12	Montag	Pancrot. + W.	Der volle Mond den 1.
13	Dienstag	Cervafius	Mai Vormittags.
14	Mittw.	Christiane	Das letzte Viertel den 3.
15	Donner.	Himmelf. C. C.	Mai Vormittags.
16	Freitag	Honoratus	Der neue Mond den 16.
17	Sonnab.	Johf	Mai Vormittags.
		21. Verbeih. des heil. Cristes.	Das erste Viertel den 24.
18	Sonnt.	6. Exaudi	Mai Vormittags.
19	Montag	Eva	Der volle Mond den 30.
20	Dienstag	Franziska	Mai Nachmittags.
21	Mittw.	Prudens	
22	Donner.	Hesena	<b>T a g e s l ä n g e.</b>
23	Freitag	Desiderius	Den 1. 14 St. 47 Min.
24	Sonnab.	Silber †	6. 15 — 5 —
		22. Von der Erudung d. h. Geist.	11. 15 — 21 —
25	Sonnt.	Pfingstf. II.	16. 15 — 33 —
26	Montag	Pfingstmont.	21. 15 — 51 —
27	Dienstag	Veda	26. 16 — 2 —
28	Mittw.	Quat. W. †	Die Juden feiern ihre Pfing-
29	Donner.	Magimilian	sten den 21. u. 22. Mai.
30	Freitag	Wigand †	Die Sonne tritt den 21. in
31	Sonnab.	Petronella †	die Zwillinge.

## Junius.

23. B. Nicodemi Nachtgefr.	
1	Sonnt. Trinitatis
2	Montag Marquard
3	Dienstag Erasmus
4	Mittw. Wlrike
5	Donner. Frohn L.
6	Freitag Penignus
7	Sonntag Lucretia
24. Vom reichen Manne.	
8	Sonnt. Trinit. M.
9	Montag Barnimus
10	Dienstag Onuphrus
11	Mittw. Barnabas
12	Donner. Blandina
13	Freitag Tobias
14	Sonntag Modestus
25. B. großen Abendmahl.	
15	Sonnt. Trinit. B.
16	Montag Justina
17	Dienstag Volkmar
18	Mittw. Pauline
19	Donner. Servasius
20	Freitag Raphael
21	Sonntag Jacobina
26. Vom verlorren Schaf.	
22	Sonnt. 3. n. Trinit.
23	Montag Basilius
24	Dienstag Joh. d. L.
25	Mittw. Elogius
26	Donner. Jeremias
27	Freitag 7 Schläfer
28	Sonntag Leo P. t
27. B. Spitter im Auae.	
29	Sonnt. 4. n. Tr. P. P.
30	Montag Pauli Ged.

## Brachmonat.

### Hof-Feiertage.

Den 18. Geburtstag der  
Prinzessin Viktoria Tochter  
des Prinzen Wilhelm,  
Bruders des Königs.

Den 29. Geburtstag des  
Prinzen Karl, dritten  
Sohns des Königs.

### Mondviertel.

Das letzte Viertel den 6.  
Junius Nachmittags.

Der neue Mond den 14.  
Junius Nachmittags.

Das erste Viertel den 22.  
Junius Vormittags.

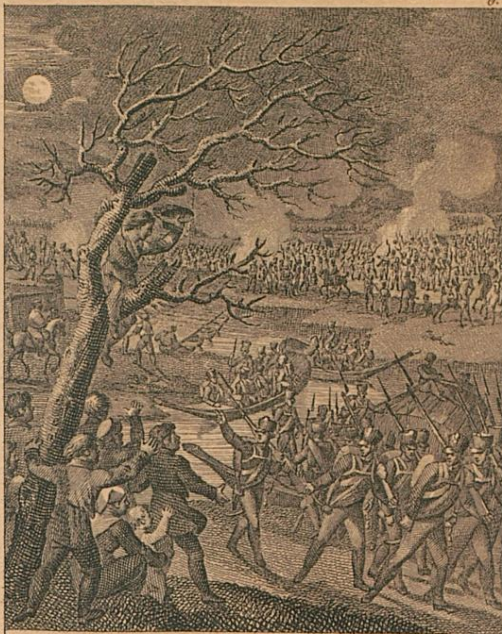
Der volle Mond den 29.  
Junius Vormittags.

### Tageslänge.

Den 1	16 St. 16 Min.
6.	16 — 26 —
11.	16 — 32 —
16.	16 — 34 —
21.	16 — 36 —
26.	16 — 34 —

Die Sonne tritt den 21. in  
den Krebs.

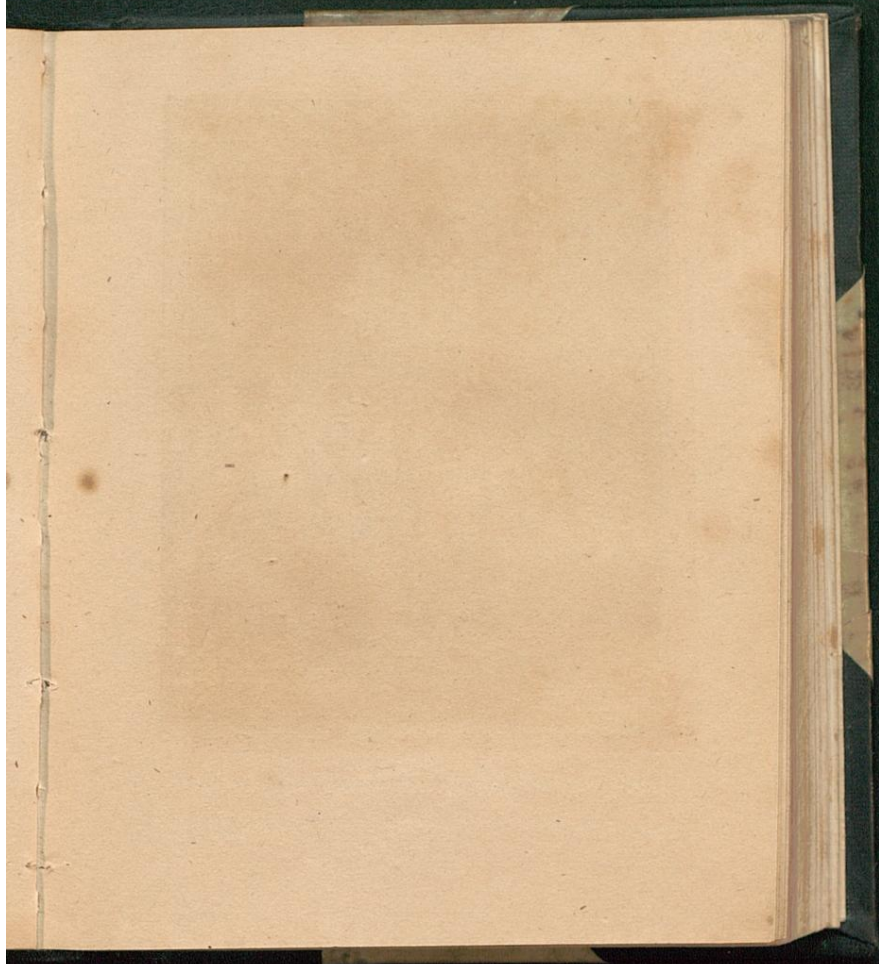
Sommers Anfang.

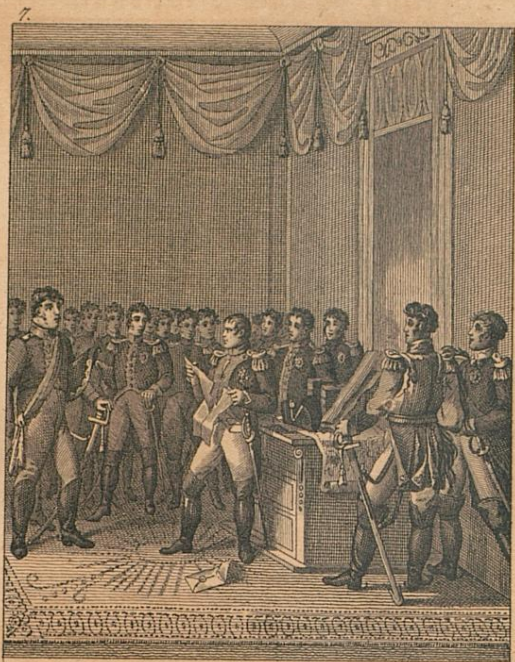


*Uebergang des Feldmarschalls bei Kaub.*

*Wolf del. et sc.*







*Napoleon zerreißt die Friedenspraeliminarien.*

*Wolf del.*

*Meno Haas sc.*



Julius.

Heumonaf.

1	Dienstag	Theobald
2	Mittw.	M. Heims. *
3	Donner.	Cornel
4	Freitag	Ulrich
5	Sonnab.	Aufelm
28. B. Petri Fischtag.		
6	Sonnt.	5. n. Trinit.
7	Montag	Demetrius
8	Dienstag	Affian
9	Mittw.	Cyrillus
10	Donner.	7 Brüder
11	Freitag	Pius
12	Sonnab.	Heinrich
29. Der Pbariffär Gerechtaf.		
13	Sonnt.	6. n. Trin. M.
14	Montag	Bonavent.
15	Dienstag	Ap. Theifung
16	Mittw.	Walter
17	Donner.	Alegius
18	Freitag	Caroline
19	Sonnab.	Ruth
30. Jesus fecht 4000 Mann.		
20	Sonnt.	7. n. Trinit.
21	Montag	Daniel
22	Dienstag	Mar. Magd.
23	Mittw.	Albertine
24	Donner.	Chriftine
25	Freitag	Jafob *
26	Sonnab.	Anna
31. B. d. falfften Propheeten.		
27	Sonnt.	8. n. Trinit.
28	Montag	Innocenz
29	Dienstag	Martha
30	Mittw.	Beatrix
31	Donner.	Germanns

Hof-Feiertage.  
Den 3. Geburtstag des  
Prinzen Wilhelm, Bru-  
ders des Königs.

Den 13. Geburtstag der  
Prinzefinn Charlotte, äl-  
testen Tochter des Königs.

**M o n d v i e r t e l.**  
Das letzte Viertel den 6.  
Julius Vormittags.

Der neue Mond den 14.  
Julius Vormittags.  
Das erste Viertel den 21.  
Julius Nachmittags.  
Der volle Mond den 23.  
Julius Vormittags.

**T a g e s l ä n g e.**  
Den 1. 16 St 32 Min.

6.	16	—	26	—
11.	16	—	13	—
16.	16	—	6	—
21.	15	—	54	—
26.	15	—	40	—

Die Juden feiern die Zer-  
störung Jerusalems d.22. Julius.

Die Sonne tritt den 23. in  
den Löwen.

Anfang der Hundstage.

August.

1	Freitag	Petr. Kert.
2	Connab.	Gustav
32. V. ungerechten Haushalter.		
3	Conn t.	9. Kön. G. L.
4	Montag	Perpetua
5	Dienstag	Dominicus
6	Mittw.	Verk. Chr.
7	Donner.	Donat
8	Freitag	Ladislaus
9	Connab.	Romanus
33. Verführung Jerusalems.		
10	Conn t.	10. n. L. Laur.
11	Montag	Titus
12	Dienstag	Clara
13	Mittw.	Hildebrand
14	Donner.	Eusebius †
15	Freitag	Mar. Him m.
16	Connab.	Isaak
34. Der Pharisäer u. Zöllner.		
17	Conn t.	11. n. Trinit.
18	Montag	Emilia
19	Dienstag	Gebald
20	Mittw.	Bernhard
21	Donner.	Athanasius
22	Freitag	Dewald
23	Connab.	Bachaus
35. Dem Saubstammen.		
24	Conn t.	12. n. Tr. Bar.
25	Montag	Ludwig
26	Dienstag	Arenaus
27	Mittw.	Gebhard
28	Donner	Augustin
29	Freitag	Job. Entf.
30	Connab.	Benjamin
36. V. Samariter u. Leviten.		
31	Conn t.	13. n. Trinit.

Hof-Feiertage.

Den 3. Geburtstag des Königs.

Den 7. Geburtstag der Mutter des Königs der Niederlande, Landtes Königs.

**M o n d v i e r t e l.**

Das letzte Viertel den 5. August Vormittags.

Der neue Mond den 12. August Nachmittags.

Das erste Viertel den 19. August Nachmittags.

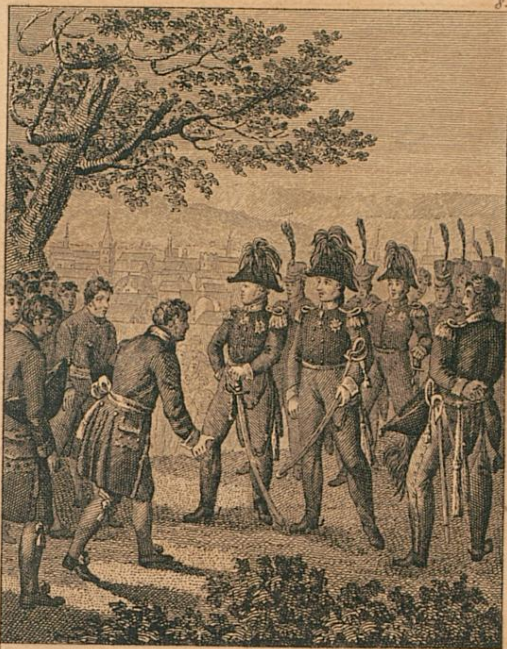
Der volle Mond den 26. August Nachmittags.

**T a g e s l ä n g e.**

Den 1.	15	St.	21	Min.
6.	15	—	3	—
11.	14	—	47	—
16.	14	—	29	—
21.	14	—	11	—
26.	13	—	51	—

Die Sonne tritt den 23. in die Jungfrau.

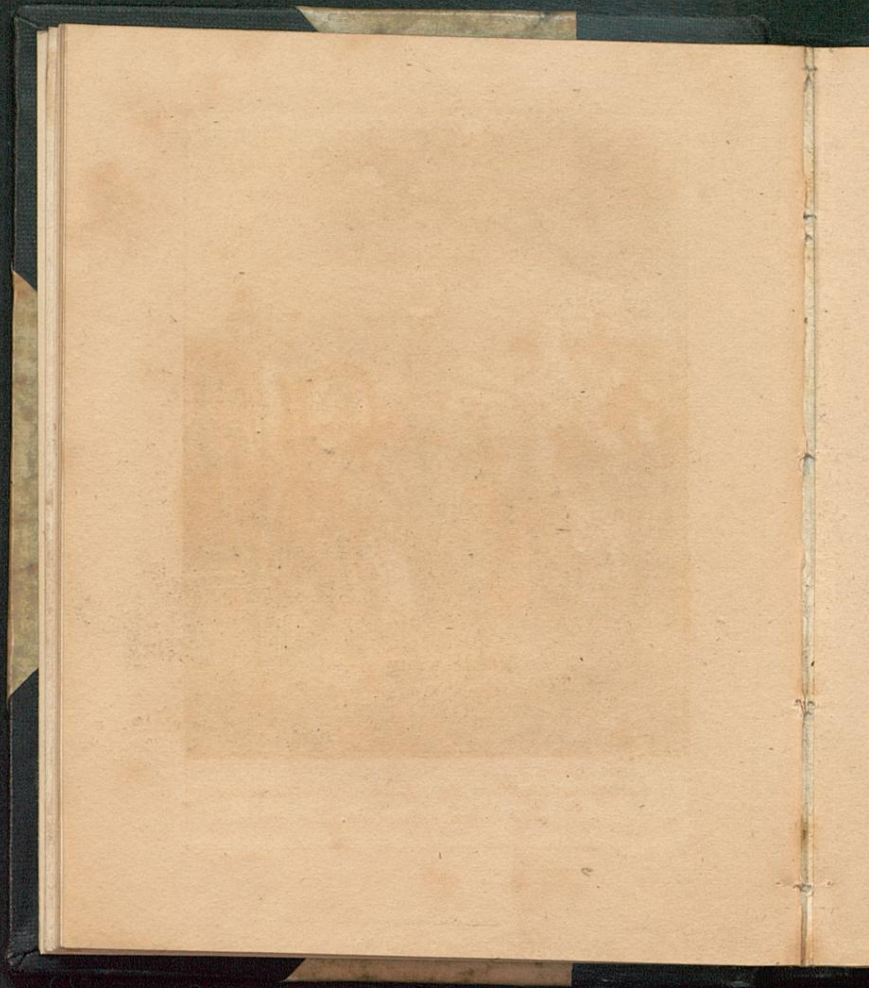
Ende der Hundstage.



Die Monarchen empfangen auf der Höhe von  
Bellerive die Abgeordneten der Stadt Paris.

Wolf del.

Hene Haas jr.

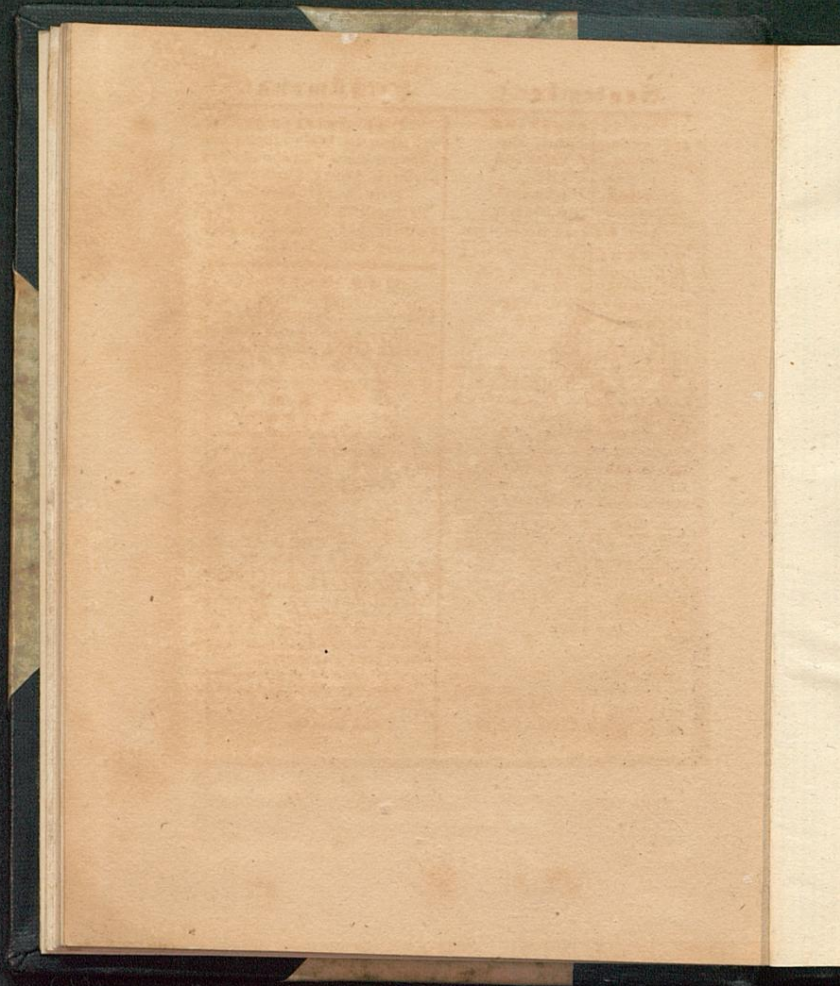




*Napoleon trifft in der Nacht vor Paris ein  
und kehrt wieder um.*

*Wolf del.*

*Bollinger sc.*



## September.

## Herbstmonat.

1	Montag	Legidius
2	Dienstag	Rabel, Lea
3	Mittw.	Manuuetus
4	Donner.	Moses
5	Freitag	Nathanael
6	Connab.	Magnus

37. Vom den zehn Ausföhigen.

7	Connab.	14. n. Trinit.
8	Montag	Mar. Seb.
9	Dienstag	Bruno
10	Mittw.	Cosibenes
11	Donner.	Berhard
12	Freitag	Ottilia
13	Connab.	Christlieb

38. Vom Mammensdienst.

14	Connab.	15. n. Tr. t. & v.
15	Montag	Constancia
16	Dienstag	Euphemia
17	Mittw.	Quat. t.
18	Donner.	Giegsried
19	Freitag	Januar t.
20	Connab.	Friederike t.

39. Vom Jungling zu Mainz.

21	Connab.	16. Tr. M. & v.
22	Montag	Motiz
23	Dienstag	Joel
24	Mittw.	J. Empf.
25	Donner.	Aleophas
26	Freitag	Cyprian
27	Connab.	Ros. u. Dam.

40. Vom Wasserföhigen.

28	Connab.	17. Mich. Fest
29	Montag	Nichael
30	Dienstag	Hieronymus

Hof. Feiertage.

Den 19. Geburtstag des  
Prinzen August, Sohns des  
verstorb. Prinz Ferdinand.  
Den 30. Geburtstag des  
Prinzessin Friederike,  
Lochter des verstorb. Prinz,  
Ludwig von Preußen.

Mondviertel.

Das letzte Viertel den 3.  
September Nachmittags.  
Der neue Mond den 11.  
September Vormittags.  
Das erste Viertel den 17.  
September Nachmittags.  
Der volle Mond den 25.  
September Vormittags.

Tageslänge.

Den	1.	13	St.	27	Min.
	6.	13	—	7	—
	11.	12	—	47	—
	16.	12	—	27	—
	21.	12	—	7	—
	26.	11	—	45	—

Die Juden feiern das Neujahrsfest ihres 5578. Jahres den 11 u. 12. September, ihre lange Nacht den 20. Sept., und den Anfang ihres Lanterbüttenfestes den 25 u. 26. September.

Die Sonne tritt den 23. in die Waage.

Herbst Anfang.

Oktober.

Weinmonat.

1	Mittw.	Nemigius
2	Donner.	Bollrad
3	Freitag	Erwald
4	Connab.	Franz
41. V. vornehmsten Gebot.		
5	Connab.	13. Erndtesf.
6	Montag	Charitas
7	Dienstag	Eres
8	Mittw.	Ephraim
9	Donner.	Dionysius
10	Freitag	Amalia
11	Connab.	Burhard
42. Dem Stichtbrächigen.		
12	Connab.	19. n. Trinit.
13	Montag	Kolomann
14	Dienstag	Wilhelmine
15	Mittw.	Hedwia *
16	Donner.	Gallus
17	Freitag	Florentina
18	Connab.	Luc & b
43. Dem hochzeitlichen Kleide.		
19	Connab.	20. n. Trinit.
20	Montag	Wendelin
21	Dienstag	Ulrich
22	Mittw.	Kordula
23	Donner.	Ceverus
24	Freitag	Salome
25	Connab.	Adelheid
44. Von des Königs. Fr. Gebn.		
26	Connab.	21. n. Trinit.
27	Montag	Gobina
28	Dienstag	Sim. Jud. *
29	Mittw.	Engelhard
30	Donner.	Hartmann
31	Freitag	Wolfgang †

Hof. Feiertage.  
 Den 4. Geburtstag des  
 Prinzen Albrecht, vierten  
 Sohns des Königs.  
 Den 13. Geburtstag der  
 Gemahlinn des Prinzen Wil-  
 helm, Bruders des Königs.  
 Den 15. Geburtstag des  
 Kronprinzen.  
 Den 29. Geburtstag des  
 Prinzen Albrecht, Sohns  
 des Prinzen Wilhelm, Bru-  
 ders des Königs.  
 Den 30. Geburtstag des  
 Prinzen Friedrich, Bru-  
 ders Sohns des Königs.

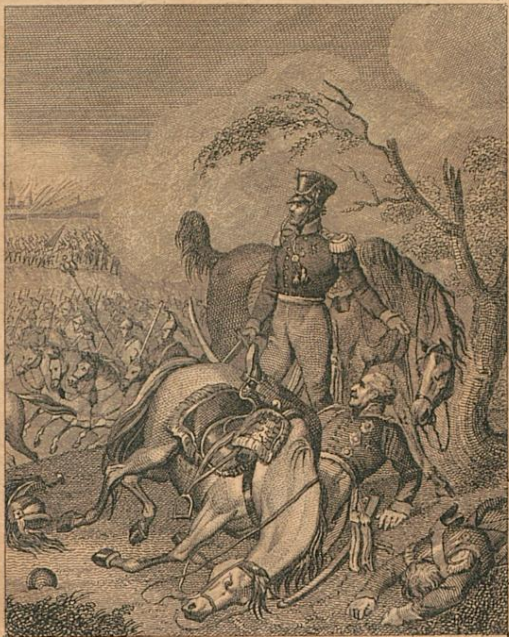
Mondyerteil.  
 Das letzte Viertel den 3.  
 October Nachmittags.  
 Der neue Mond den 10.  
 October Nachmittags.  
 Das erste Viertel den 17.  
 October Vormittags.  
 Der volle Mond den 25.  
 October Vormittags.

Tageslänge.  
 Den 1. 11 St. 25 Min.  
 11. 10 — 45 —  
 21. 10 — 3 —

Die Juden feiern das Ende  
 ihres Laubhüttenfestes den 2.  
 und 3. October.

Die Sonne tritt den 23. in  
 den Skorpion.

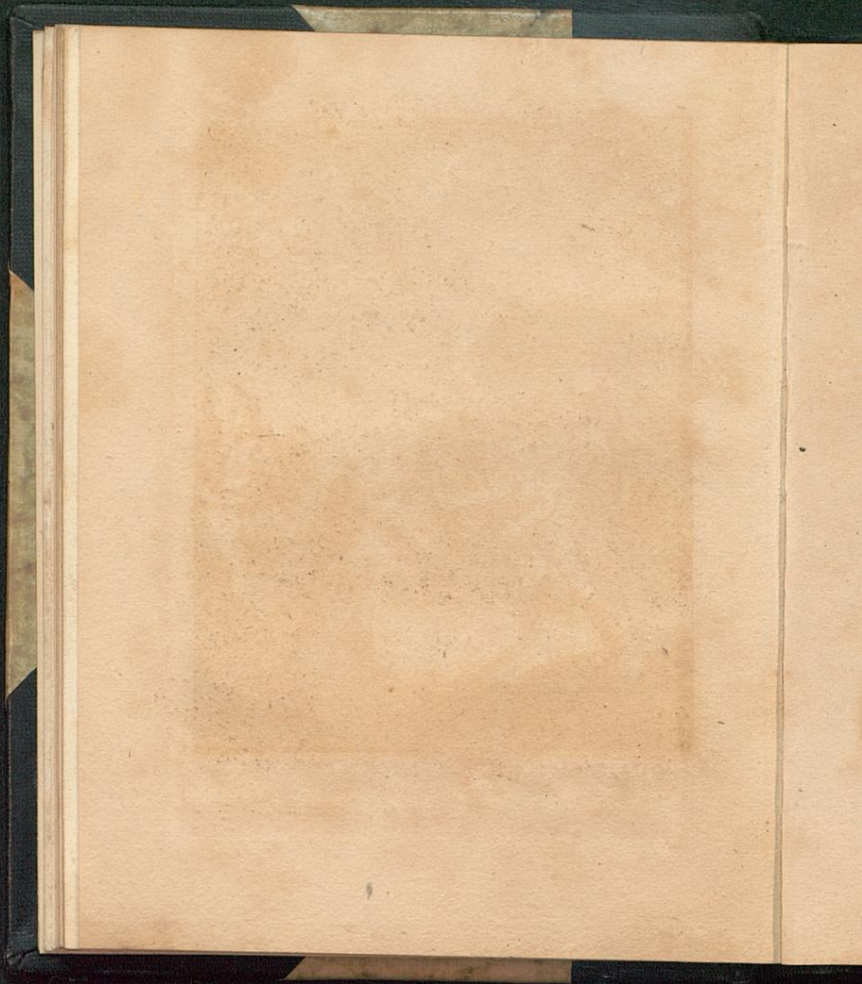


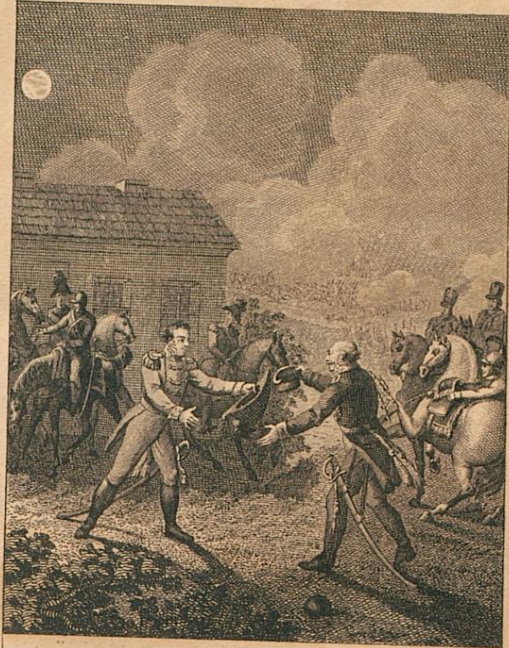


*Der Feldmarschall bei Ligny unter Feinden.*

Wolf del.

Bollinger sc.

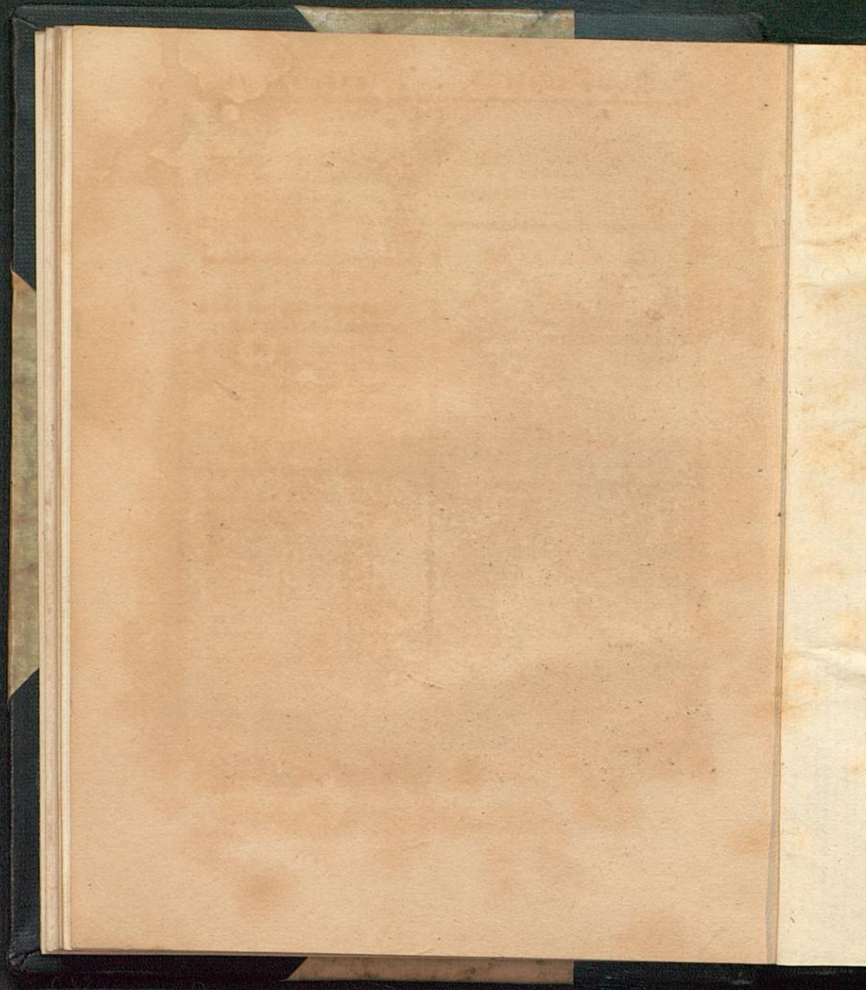




*Blücher und Wellington bei la Belle Alliance.*

*Wolf del.*

*Mons Haas sc.*



## November.

## Wintermonat.

1	Connab.	Alter Heil.
45. Vom Galkfnecht.		
2	Conn.	22. n. Tr. A. C.
3	Montag	Gottlieb
4	Dienstag	Charlotte
5	Mittw.	Erich
6	Donner.	Leonhard
7	Freitag	Erdmann
8	Connab.	Claudius
46. Vom Zingroschen.		
9	Conn.	23. n. Trinit.
10	Montag	Nonas
11	Dienstag	Mart. Bisch.
12	Mittw.	Kunibert
13	Donner.	Eugen
14	Freitag	Levin
15	Connab.	Leopold
47. Von Jairo Tochterlein.		
16	Conn.	24. n. Trinit.
17	Montag	Hugo
18	Dienstag	Gottschalk
19	Mittw.	Elisabeth
20	Donner.	Edmund
21	Freitag	Mar. Dpf.
22	Connab.	Ernestine
48. Vom Gräuel d. Verwüstung.		
23	Conn.	25. n. Trinit.
24	Montag	Lebrecht
25	Dienstag	Katharina
26	Mittw.	Konrad
27	Donner.	Loth
28	Freitag	Günther
29	Connab.	Noah
49. Von Chr. Einzug in Jerus.		
30	Conn.	1. Advent. A.

## Hof-Feiertage.

Den 16. Thronbesteigungstag des Königs.

Den 18. Geburtstag der Königin der Niederlande, Schwester des Königs.

## Mondviertel.

Das letzte Viertel den 2. November Vormittags.

Der neue Mond den 9. November Vormittags.

Das erste Viertel den 15. November Nachmittags.

Der volle Mond den 23. November Nachmittags.

## Tageslänge.

Den 1. 9	St. 21	Min.
6. 9	— 1	—
11. 8	— 45	—
16. 8	— 27	—
21. 8	— 11	—
26. 8	— 0	—

Die Sonne tritt den 22. in den Schützen.

## Dezember.

1	Montag	Arnold
2	Dienstag	Candida
3	Mittw.	Cassian
4	Donner.	Barbara
5	Freitag	Abigail
6	Sonnab.	Nicolaus

50. V. d. Zeichen d. jüngst. Tages.

7	Sonnt.	2 Advent
8	Montag	M. Empf.
9	Dienstag	Joachim
10	Mittw.	Judith
11	Donner.	Waldemar
12	Freitag	Epimachus
13	Sonnab.	Lucia

51. Johannis Gesandtschaft.

14	Sonnt.	3. Advent
15	Montag	Johanna
16	Dienstag	Ananias
17	Mittw.	Quatember t
18	Donner.	Christoph
19	Freitag	Manasse †
20	Sonnab.	Abraham †

52. Von Johannis Zeugnis.

21	Sonnt.	J. Adv. Th. Ap.
22	Montag	Beata
23	Dienstag	Ignaz
24	Mittw.	Adam, E. †
25	Donner.	H. Christtag
26	Freitag	Stephan
27	Sonnab.	Joh. & v. *

1. Von Elimeu und Hanna.

28	Sonnt.	N. Christ.
29	Montag	Jonathan
30	Dienstag	David
31	Mittw.	Epiphaster

## Christmonat.

Hof-Feiertag.

Den 30. Geburtstag des  
Prinzen Heinrich, Bru-  
ders des Königs.

Mondviertel.

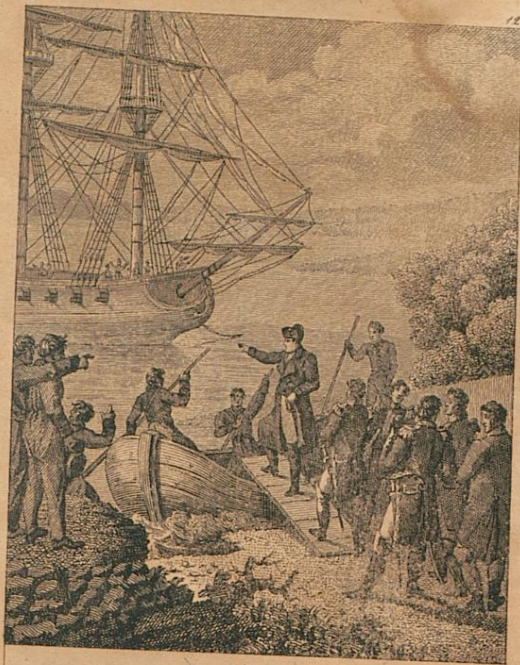
Das letzte Viertel den 1.  
Dezember Nachmittags.Der neue Mond den 3.  
Dezember Nachmittags.Das erste Viertel den 15.  
Dezember Nachmittags.Der volle Mond den 23.  
Dezember Nachmittags.Das letzte Viertel den 31.  
Dezember Vormittags.

Lageslänge.

Den 1.	7 St.	46 Min.
6.	7 —	36 —
11.	7 —	30 —
16.	7 —	26 —
21.	7 —	24 —
26.	7 —	20 —

Die Sonne tritt den 22. in  
den Steinbock.

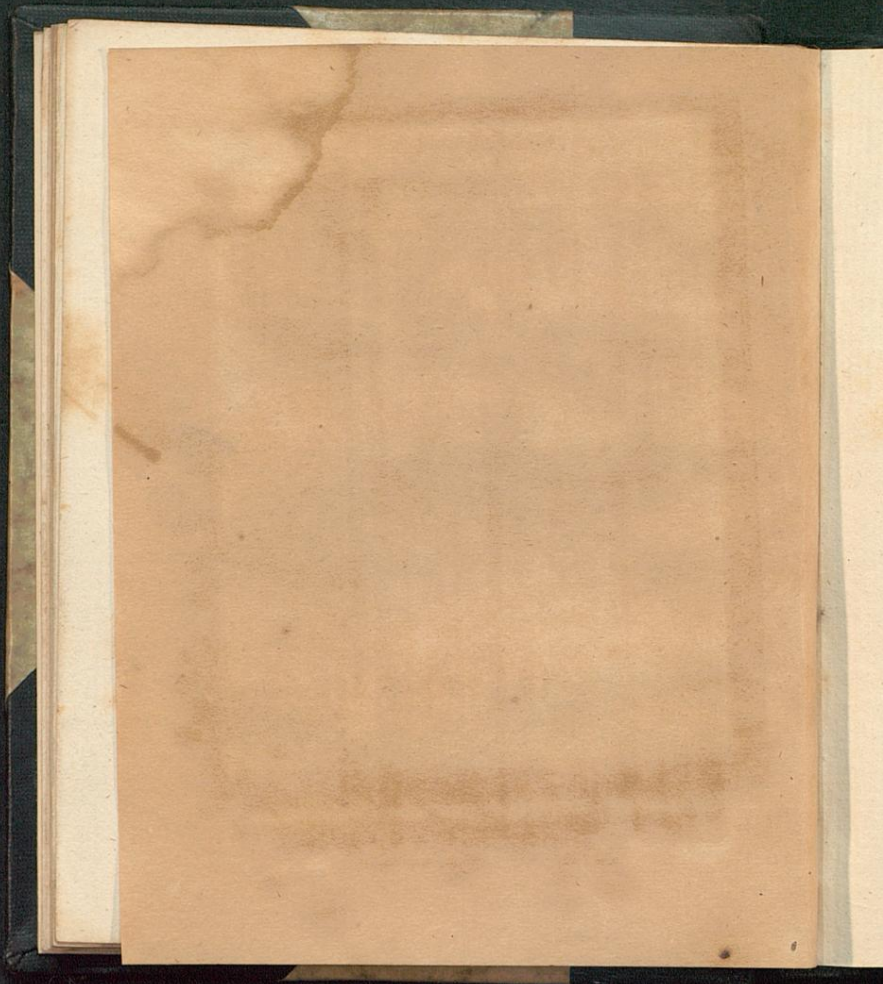
Winters Anfang.



*Napoleon überliefert sich den Engländern.*

Wolff del.

Knoo Haas sc.





Sonnen-Auf- und Untergang nebst der  
Tages-Länge.

Tage.	Sonnen- Aufgang.	Sonnen- Unterg.	Tages- Länge.
	8 Uhr 15 M.	3 Uhr 45 M.	7 St. 30 M.
Jan. d. 1	8	3	7
6	8 11	3 49	7 33
11	8 6	3 54	7 43
16	8 0	4 0	8 0
21	7 52	4 3	8 16
26	7 45	4 15	8 30
Febr. d. 1	7 35	4 25	8 50
6	7 25	4 36	9 11
11	7 15	4 46	9 31
16	7 6	4 55	9 49
21	6 56	5 5	10 9
26	6 46	5 15	10 29
März d. 1	6 39	5 22	10 43
6	6 29	5 32	11 3
11	6 19	5 42	11 23
16	6 8	5 53	11 45
21	5 58	6 3	12 5
26	5 48	6 13	12 25
April d. 1	5 36	6 25	12 49
6	5 26	6 35	13 9
11	5 16	6 45	13 29
16	5 6	6 55	13 49
21	4 56	7 5	14 9
26	4 47	7 14	14 28
Mai d. 1	4 37	7 24	14 47
6	4 28	7 33	15 5
11	4 20	7 41	15 21
16	4 12	7 49	15 39
21	4 5	7 56	15 51
26	3 53	8 3	16 2
Jun. d. 1	3 52	8 8	16 16
6	3 47	8 13	16 26
11	3 44	8 16	16 32
16	3 43	8 17	16 34
21	3 42	8 18	16 36
26	3 43	8 17	16 34

Sonnen-Auf- und Untergang nebst der  
Tages-Länge.

Tage.	Sonnen- Aufgang.	Sonnen- Unterg.	Tages- Länge.
	3Uhr 44 M.	3Uhr 16 M.	16 St. 32 M.
Jul. d. 1	3	8	16
6	3	8	16
11	3	8	16
16	3	8	15
21	4	7	15
26	4	7	15
Aug. d. 1	4	7	15
6	4	7	14
11	4	7	14
16	4	7	14
21	4	6	13
26	5	6	13
Sept. d. 1	5	6	12
6	5	6	12
11	5	6	12
16	5	6	12
21	5	6	11
26	6	5	11
Oct. d. 1	6	5	11
6	6	5	10
11	6	5	10
16	6	5	10
21	6	5	10
26	7	4	9
Nov. d. 1	7	4	9
6	7	4	8
11	7	4	8
16	7	4	8
21	7	4	8
26	8	4	8
Dec. d. 1	8	3	7
6	8	3	7
11	8	3	7
16	8	3	7
21	8	3	7
26	8	3	7

**T a f e l**  
für  
den sichtbaren Auf- und Untergang  
des M o n d e s  
im Jahr 1817.

---

**E r k l ä r u n g**  
der Zeichen und Buchstaben.

**U.** Aufgang.

**U.** Untergang.

**n.** der Mond geht durch den Aequator und bekommt  
nördliche Abweichung.

**s.** der Mond geht durch den Aequator und bekommt  
südliche Abweichung.

**A.** der Mond ist in der Erdferne.

**P.** der Mond ist in der Erdnähe.

**Q** der Mond geht durch seinen aufsteigenden  
Knoten.

**Q** der Mond geht durch seinen niedersteigenden  
Knoten.

---

Tage.	Januar.		Februar.		März.		April.	
	U. D.	U. N.	U. D.	U. N.	U. D.	U. N.	U. D.	U. N.
	U. N.	U. D.	U. N.	U. D.	U. N.	U. D.	U. N.	U. D.
1	6	14			6	13	5	46
2	7	23			6	42	2.	31.
3	8	31			7	10	8	55
4	4	3.			8	47	10	29
5	5	57			8	16	11	54
6	7	21			9	47	2.	23.
7	8	46			11	17	1	20
8	10	10			2.	23.	2	24
9	11	34			12	44	3	14
10	12	23			1	8	3	47
11	12	58			2	22	4	12
12	2	22			3	4	4	31
13	3	47			5	33	4	46
14	5	10			5	6	4	56
15	6	26			5	55	5	7
16	7	31			6	11	5	11
17	U.	31.			U.	31.	8	5
18	4	57			6	36	9	17
19	6	14			7	46	10	29
20	7	48			8	58	11	39
21	8	41			10	8	U.	23.
22	9	50			11	20	12	45
23	10	59			U.	23.	1	41
24	U.	23.			12	33	2	24
25	12	8			1	41	2	57
26	1	19			2	42	3	24
27	2	31			3	37	3	42
28	3	43			4	19	3	50
29	4	55			4	49	4	13
30	0	1			5	12	4	23
31	6	57			5	31		

Tage.	Mai.		Junius.		Julius.		August.	
	Aufg.	U. N.	U. N.	U. D.	U. D.	U. D.	U. N.	
	U. N.	U. D.	U. N.	U. D.	U. N.	U. D.	U. N.	
1	Nach.		10	59	10	42	9	44
2			11	46	11	2	9	59
3			2.	23.	11	16	10	7
4			2.	23.	12	21	10	20
5			12	16	12	47	10	36
6			1	15	11	3	10	59
7			1	17	2.	23.	11	22
8			1	27	12	2	11	58
9			1	37	12	15	2.	23.
10			1	49	12	33	12	59
11			2	2	12	59	1	56
12			2	15	2	2	U.	31.
13			3	33	2	7	8	15
14			3	43	U.	31.	8	35
15			3	55	U.	31.	8	49
16			U.	31.	9	27	9	1
17			9	32	10	22	9	16
18			10	39	10	10	9	33
19			11	49	10	24	9	55
20			U.	23.	10	37	10	25
21			12	23	11	51	11	6
22			12	8	11	6	11	25
23			12	21	12	21	U.	23.
24			12	36	11	49	12	2
25			12	51	U.	23.	1	12
26			1	7	12	21	2	32
27			1	28	1	7	2.	31.
28			1	57	12	10	7	44
29			2	50	2	37	7	55
30			2.	31.	3.	31.	8	7
31			U.	31.	9	2	8	17
			9	53	10	32	8	30

Tage.	Septemb.			Oktob.			Novemb.			Dezemb.		
	U.	N.	U. d. C.	U.	N.	U. d. C.	U.	N.	U. d. C.	U.	N.	U. d. C.
	U.	N.	U. d. C.	U.	N.	U. d. C.	U.	N.	U. d. C.	U.	N.	U. d. C.
1	8	46	A	8	2		9	41		11	21	
2	9	2		8	42		11	3		11	22	
3	9	27	∞	9	34		11	23		12	40	s
4	9	59		10	41		12	24		2	4	
5	10	42		11	57		1	47		3	32	
6	11	42		11	23		3	13	s	5	3	∞
7	11	23		1	18		4	43		6	38	P
8	12	54		2	46		6	16		11	37	
9	2	16		4	16		11	37	∞	4	23	
10	3	43		11	37	s	5	12	P	5	30	
11	11	37		5	59	∞	5	52		6	50	
12	7	14	s	6	18		6	49		8	16	
13	7	29		6	43		8	3		9	38	
14	7	46	P	7	16		9	26		10	57	
15	8	6	∞	8	4		10	47		11	23	
16	8	33		9	6		11	23		12	11	n
17	9	11		10	19		12	5		1	23	
18	10	3		11	38		1	21		2	32	
19	11	8		11	23		2	33	n	3	42	
20	11	23		12	58		3	44		4	56	∞
21	12	24		2	18		4	55		6	7	A
22	1	46		3	33		6	6	∞	7	17	
23	3	6		4	44	n	11	37	A	11	1	
24	4	23		5	55		4	11		4	1	
25	11	37	n	11	37	∞	4	42		5	6	
26	6	35		5	27	A	5	24		6	18	
27	6	45		5	45		6	19		7	35	
28	6	56	A	6	10		7	26		8	55	
29	7	13	∞	6	44		8	41		10	15	
30	7	35		7	39		9	59		11	36	
31				8	34					11	23	s

T a f e l  
- z u r  
S t e l l u n g d e r U h r  
f ü r d a s J a h r 1817.

Tag	Januar. u. M. G.	Februar. u. M. G.	März. u. M. G.	April. u. M. G.
1	12 3 55	12 13 59	12 12 41	12 4 2
6	12 6 12	12 14 28	12 11 35	12 2 32
11	12 8 18	12 14 37	12 10 19	12 1 7
16	12 10 9	12 14 27	12 8 55	11 59 49
21	12 11 43	12 13 59	12 7 26	11 58 41
26	12 12 57	12 13 15	12 5 53	11 57 43
31	12 13 50		12 4 20	
	Mai.	Junius.	Julius.	August.
1	11 56 57	11 57 22	12 3 19	12 5 57
6	11 56 24	11 58 10	12 4 13	12 5 32
11	11 56 6	11 59 7	12 5 0	12 4 55
16	11 56 3	12 0 10	12 5 36	12 4 2
21	11 56 14	12 1 15	12 5 59	12 2 56
26	11 56 38	12 2 19	12 6 7	12 1 39
31	11 57 14		12 6 0	12 0 11
	Septemb.	Oktober.	November.	Dezember.
1	11 59 53	11 49 43	11 43 45	11 49 15
6	11 58 16	11 48 12	11 43 49	11 51 17
11	11 56 35	11 46 51	11 44 13	11 53 31
16	11 54 59	11 45 42	11 44 59	11 55 55
21	11 53 5	11 44 46	11 46 5	11 58 23
26	11 51 22	11 44 7	11 47 31	12 0 53
31		11 43 46		12 3 20

Diese Tafel zeigt an, wie viel Minuten und Sekunden eine richtig gehende Taschen- oder Pendeluhr zu Mittag oder zu jeder andern Tagesstunde mehr oder

Faint, illegible text, likely bleed-through from the reverse side of the page.

2

1815. 1814. 1813.