

terß ohnehin mit Unglück verknüpften Feuerwerke, sowohl während besagter Weinlese, als auch nach derselben, hiermit gänzlich und unter der ausdrücklichen Verwarnung, einer auf den Contraventionsfall, erfolgenden nachmahftigen Strafe verbotthen — zugleich aber auch andurchbekannt gemacht, daß der besagten Herbsttügen ohnerachtet, die Sperre an den Thoren, nicht, wie sonst gebräuchlich, später, vielmehr um die gewöhnliche Zeit ihren Anfang nehmen werde. Als wornach sich jedermänniglich zu achten, und für Nachtheit zu hüten wissen wird. Signatum Frankfurt, den 13ten October 1795. Stadt-Canzlei.

VIII. Wiederholtes Verbot der Sazardspiele.

Nachdem Ein Hochedler Rath mißfällig wahrnehmen müssen, daß des unterm 21. Jenner 1779. ergangenen und im Druck erlassenen Obrigkeitlichen Verbots aller und jeder Hazardspiele ohngeachtet — dergleichen verderbliche Spiele dennoch in verschiedenen hiesigen öffentlichen Häusern ungeschont geübt worden, von Obrigkeit wegen aber diesem Unfug länger nicht nachgesehen werden kann, und dieserhalben von Einem Hochedlen Rath denen der Zeit Wohlregierenden Herrn Bürgermeistern über der Beobachtung jener wohlgemeinten Obrigkeitlichen Verordnung mit Nachdruck zu halten, dem verderblichen Hazardspielen zu steuern, und die Uebertreter des Verbots ohne Nachsicht zur verdienten und darin bestimmten Strafe zu ziehen, gegenwärtig nochmals aufgetragen hat: So wird solches hiermit jedermänniglich und besonders den hiesigen Gastwirthen, Wein-Kaffee- und Bierschenken zur wohlmeinenden Warnung, und mit der Versicherung bekannt gemacht, daß zur Entdeckung solcher Spielgesellschaften und fürnehmlich derjenigen, welche die verbotenen Spiele bei sich hegen oder dulden, die zweckdienliche Mittel vorzukehren der Bedacht genommen worden; weshalben sich also ein jeder für Schaden und Strafe zu hüten wissen wird. Frankfurt am Main, den 28ten November 1795. Stadt-Canzlei.

Verzei ch niß,

an welchen Tagen die Posten in Ihro Röm. Kaiserl. Maj. Erb. General-Reichs Ober-Postamt zu Frankfurt am Main abgehen, und wieder ankommen.

Abgang	Schweizer Cours.	Ankunft
Mont. Dienst. Freyt. u. Sams.	Sonnt. Mont. Mitw. u. Donn.	Morgens 8-9 Uhr.
Abends 5 Uhr.		

Nach Schaffhausen, Chamberg, Lausanne, Solothurn, Arau, Lugano, Neuchatel, Geneve, Bern, Zürich, Glaris, Luzern, Arbon, Bi.

schofszell, Frauenfeld, Turin, u. ganz Savoyen, Piemont, und in die ganze Schweiz.

Sonnt. Dienst. Donn. u. Samst. Morg. 8-9 Uhr.
Nach Basel, Pruntrut, Mühshelm, Freyburg, Alt-Breysach, Lehr, Offenburg, Appenweper, Biehl, in die ganze Vorder-Österreichische Lande, und den ganzen Breisgau, auch in die Ober-Marggräfl. Baden-Durlachische Lande.

Schwäbisch, Bayerisch- und Berauer Courz.

Alle Tage Abends 5 Uhr. Alle Tage Morgens 8-9 Uhr.

Nach Lindau, Memmingen, Mindelheim, Kempten, Leutkirch, Wangen, Bregenz, Morspurg, Wurzach, Wolfegg, Ravenspurg, Sallmannsweil, Ueberlingen und Stocach.

Nach München, Freydingen, Brantau, Augspurg, Ulm, Günzburg, und die ganze Marggraffschaft Burgau, Canstatt, Stuttgart, Lübingen, Ludwigsburg, Heilbronn, Schwäbischhall, auch in die hohenlohe-Langenburg- u. Oehringische Lande, Singheim, Wisloch, Heidelberg, Weinheim, Heppenheim und Darmstadt.

Nach Mannheim, Wormz, und in die Pfälzische Lande.

Mont. Dienst. Mittw. Frey. u. Sonn. Dienst. Don. u. Samst.

Samst. Abends 5 Uhr. Morgens 8-9 Uhr.

Nach Spener, Gernersheim ic.

Mont. Dienst. Donn. u. Samst. Dienst. u. Samst.

Abends 5 Uhr. Morgens 8-9 Uhr.

Nach Salzburg und in das ganze Erz-Bisthum.

Französischer Courz.

Alle Tage Abends 5 Uhr. Alle Tage Morgens 8-9 Uhr.

Nach Paris, Bourdeaux, Marseille, St. Louis, Mühshausen, Hünningen, Straßburg, und alle Französische Lande. Item nach Madrid, Cadix, und ganz Spanien und Andalusien. Item nach Lissabon und ganz Portugal. Item nach Bruchsal, Carlsruhe, Durlach, Rastadt, auch in die Marggräfl. Baden-Badensische und Durlachische Lande.

Westlicher Courz.

Mittw. u. Samst. Mittags 11 Uhr. Mont. u. Frey. Morg. 7 Uhr.

Nach Zweybrücken, Saarbrücken, Bergzabern, Bliesscastell, Saarböckenheim, St. Imbrecht, Homburg, Dirweiler, Eussel, Weissenheim, Gubernheim, Oppenheim, Obernheim, Dhau, Spiesheim, Alzen, Kirchheim, Nierstein.

Dienst. u. Samstag

Abends 5 Uhr.

Nach Obermöschel, Creuznach, Bingen, Kyrn, und auf den ganzen Hundsrück, Lorch, Oberwesel, St. Goar, St. Goarshausen, Poppart, Ober- und Nieder-Lahnstein.

Odenwälder Courz.

Dienst. u. Samst. Mitt. 12 Uhr. Sonnt. u. Mittw. Mitt. 12 Uhr.

Nach Oerrod, Dieburg, Lengfeld, in die ganze Graffschaft Erbach, Habizheim, Umstadt, Reichelsheim, Fürth, Erbach, Fürstenaun, König, Dberg, Breuberg.

Reichs Courz.

Alle Tage Abends 5 Uhr. Alle Tage Morgens 8-9 Uhr.

Nach Presburg, und in ganz Ungarn, Brünn in Mähren, Wien, St. Böden, Linz, und Ober- und Nieder-Österreichische Lande, Passau, Straubingen, Regenspurg, Parsberg, Neumark, Eichstätt, Pappenheim, Elingen, Erlangen, Bamberg, Nürnberg, Emskirchen, Neustadt an der Riß, Kitzingen, Oshensfurt, Anspach und dortige Lande, Würzburg, Wschaffenburg, und in den ganzen Speßard.

Alle Tage Mittags 11 Uhr
u. Abends 5 Uhr.

Nach Hanau.

Mont. Dienst. Freyt. u. Samst. Sonnt. Mittw. Donn. u. Samst.
Abends 5 Uhr. Morgens 8 - 9 Uhr.

Nach Banreuth, Cronach, Vorchheim, Hildburghausen, Coburg, Saalfeld, Meiningen, und in die Herzogl. Sachsen-Hildburghausen-Coburg- und Meiningische Lande, item nach Schweinfurt.

Dienst u. Samst. Abends 5 Uhr. Morgens 8 - 9 Uhr.

Nach Prag, Deutschbrod, Collin, Eßlitz, Aufsig, Breslau, Raschau, Olmütz, in ganz Mähren und Schlesien; nach Pilsen, Labor und sämtliche Kreise des Königreichs Böhmen, item nach Amberg, Sulzbach, Neuburg, und der obern Pfalz.

Nordischer Cours.

Mont. Dienst. Freyt. u. Samst. Abends 5 Uhr. Morgens 8 - 9 Uhr.

Nach Stockholm, Coppenhagen, Hamburg, Bremen, Oldenburg, Embden, und Ost-Friesland, Lübeck; nach Petersburg, Moscau, und ganz Curland; nach Jütland, Holstein, Hannover, Zell, und Lüneburg; nach Küstrin, Curin, Stettin, Königsberg; nach Braunschweig, Halberstadt, Goslar, Wernigerode, Clausthal, Zellerfeld, Osteroda, Hildesheim, Duderstadt, Nordhausen, Heiligenstadt, Mühlhausen, Göttingen, Nordheim, und Einbeck; nach Danzig, Berlin, Frankfurt an der Oder, Magdeburg, Halle, Aschersleben, Minden, und in die sämtliche Dänisch-Schwedisch-Rußisch-Preussisch-auch Chur-Brandenburgisch- und Hannöversische Lande.

Sächsischer Cours.

Mont. Dienst. Freyt. u. Samst. Abends 5 Uhr. Morgens 8 - 9 Uhr.

Nach Dresden, Chemnitz, Baugen, Jittau, Görlitz, Torgau, Freyberg, Ober- und Nieder-Lausitz, Wurzen, Bunzlau, Breslau, Lauban, Meissen, Düben, Wittenberg, Merseburg, Eisleben, Anneberg, Schneeberg, Belzig, Schmiedeberg; nach Krakau, Warschau u. ganz Polen; nach Leipzig, Lützen, Rippach, Weissenfels, Weissenfee, Raumburg, Auerkett, Buttkeiert, Weimar, Jena, Altenburg, Erfurt, Gotha, Langensalza, Eisenach, und in die sämtliche Chur- u. Fürstl. Sächsische Lande; nach Nach, Rothenburg, Hünfeld, Sulda, Schlüchtern, Saalmünster, Gelnhausen.

Voigtländischer Cours.

Sonnt. Mittw. Donn. u. Samst. Abends 5 Uhr. Morgens 8 - 9 Uhr.

Nach Verneck, Streitberg, Hof, Gera, Zeiz, Schleiz, und ins ganze Voigtland.

Italienischer Cours.

Mont. u. Freyt. Nachm. 1 Uhr. Sonnt. u. Mittw. Morg. 10 Uhr.

Nach Rom, Genua, Neapel, Mantua, Mayland, Venedig, Florenz, Brixen, Bozen, Trient, Inspruck, ganz Italien, und Tyrol. Item nach Curin. NB. Die Turiner Briefe gehen Montags besonders gut über Mantua, wohin selbe einen kurzen Cours nehmen, als durch die Schweiz, und müssen bis Mantua Jeanfirt werden. Dienstags, freytags und Samstags aber können solche ohne Franco durch die Schweiz dahin laufen.

Item nach Augsburg, Dillingen, Ellwangen, Derringen, Nördlingen, Wallerstein, Dünkelspiel, Crailsheim, Mergenthal, in die Hoch-

fürstl. Hohensolche Bartensteinische und Gräfl. Weiskersheimische Lande, Bischofsheim an der Tauber, Königsheim, Kulsheim, Miltenberg und Obernburg.

Westphälischer Cours.

Dienst. u. Samst. Abends 6 Uhr. Sonnt. u. Mittw. Morg. 8-9 Uhr.
Nach Münster, Bückenburg, Dettmold, Rheda, Münter, Waren-
dorf, Dänabrück, Paderborn und in ganz Westphalen, nach Hurar,
Corvey, Pyrmont, Kinteln, Bodenwerder, Warburg, Minden an der
Weser, Lippstadt, Cassel, Arolen, und in die Hochfürstl. Waldeckische
Lande, Mengrinhäusen, Friglar, Wildungen, Marburg, Amöneburg,
in ganz Ober- u. Nieder-Hessen, Dillenburg, Siegen, Wehlar u. Gießen.

Sauerländischer Cours

Sonnt. u. Mittw. Abends 5 Uhr. Mittw. u. Sonnt. Morg. 8-9 Uhr.
Nach Münster, Dänabrück, Paderborn, Brilon, Münden, Buren,
Stadiberg, Winterberg, Hallenberg und Meschede, nach Arensburg,
Wilkstein, Wert, Attendorn, Dipe und ganz Sauerland, nach Dillen-
burg, Siegen, Herborn, Wehlar und Gießen.

Wehlarer Cours.

Alle Tage Abends 5 Uhr. Alle Tage Morgens 8-9 Uhr.
Nach Wehlar, Buzbach, Friedberg und in die ganze Wetterau,
Holländischer Cours.

Sonnt. u. Donn. Abends 4 Uhr. Mont. u. Freyt.
u. Mont. Mittags 11 Uhr. Abends 5 Uhr.
Nach Amsterdam, Rotterdam, in den Haag, Leiden, Utrecht, Dort-
recht, Harlem, Herzogenbusch, Arnheim, Zwoll, Nimwegen, ganz
Holland.

Niederländischer Cours.

Alle Tage Mittags 12 Uhr. Alle Tage Abends 5 Uhr.
Nach Brüssel, Antwerpen, Mecheln, Löwen, Mons, Airemond,
Mastricht, Turlmond, Tongern, Lüttich, Dervier, Eibersfeld, Aachen,
Jülich, Düren und Coblenz; item nach Bonn, Sinzig, Linz, Neuwied,
Andernach, Coblenz, Nassau, Bad-Emis, Naiketten, Schwabach, Wis-
baden und Höchst; item nach Worms, Frankenthal und Grünstadt.

Dienstag u. Donnerst. Mittwöch. u. Freytag.
Mittag 11 Uhr. Abends 5 Uhr.
Nach Idstein.

Englischer Cours.

Sonnt. Abends 5 Uhr. Mont. u. Freyt.
Mittw. Mittags 11 Uhr. Abends 4-5 Uhr.
Nach London, in ganz England, Schottland und Irland.

Westwälder Cours.

Sonnt. u. Donnerst. Mont. u. Freyt.
Abends 5 Uhr. Abends 4-5 Uhr.
Nach Königstein, Würgeß, Camberg, Limburg, Selterser-Brunnen,
Schamburg, Kunkel, Dierdorf, Diez, Hachenburg, Freylingen,
Coblenz, Giltroth, Walleroth, Altenkirchen und sammtl. Gräfl. Say-
nische Lande. Item nach Düren, Sittrot, Linnich, und in die Herzogl.
Gelderische und Jülichische Lande; sodann gehen abermals mit diesem
Cours, unter Begleitung eines Conducieurs bis Coblenz, die Briefe nach
Coblenz, Masenf, ganz Holland und Brabant.

Moselstromer Cours.

Sonnt. u. Donn. Abends 5 Uhr. Dienst. u. Samst.
nach Dienst. Mittags 11 Uhr. Abends 5 Uhr.
Nach Trier, Ehrenburg, Metz, Reims, Trarbach, Berncastell, und
den ganzen Moselstrom.

Alle

Alle Tage Morgens 7 u. 11 Uhr.

Alle Tage Morg. 7 Uhr.

Nach Mainz und Worms.

Dienst. u. Samst. Nachm. 1 Uhr.

Dienst. u. Samst. Morg. 8 Uhr.

Nach Ultingen, Werheim und Bonames.

Nb. Zu wissen: Erstlich, daß die abgehende Briefe jedesmal eine halbe Stunde vor oben ausgeworfener Zeit zum Ober-Postamt getragen werden müssen, damit die Expedition zu gehörigen Zeiten geschehen könne. Zweytens ist auf diejenigen Briefe, so nach kleinen Flecken, Schloßern, Dörfern, oder sonst nicht allzubekanntten Orten hingehen, die nächstgelegene Stadt bezuzusehen, damit solche um so besser bestellt werden können.

Die Kaiserl. Post-Wägen gehen ab im Weißen
Schwanen, auf der Hockenheimer Gasse.

Fränkisch - Sächsisch - Bayrisch - wie auch Böhmisch - Oesterreich-
und Salzburger Cours.

Gehen ab.

Kommen an

Sonnt. Mittags 12 Uhr.

Samst. Abends oder Sonnt. früh

Ueber Hanau, Dettingen, Aschaffenburg, Obernburg, Miltenberg,
(Amorbach,) Hundheim, (Külshelm,) Bischofsheim, (Mergent-
heim, Distelhausen, Weichersheim, Königshofen, Bartenstein) Würz-
burg, woselbst dieser Postwagen Dienstags Vormittags eintrifft.

Mittw. Nachm.

Item gehet sogleich weiter von Würzburg über Ochsenfurt, (Mark-
breit, Uffenheim, Windsheim, (Kotenburg) Langenzenn, (Anspach,)
und Jahrenbach nach Nürnberg, von da weiter über Feucht, Postbauer,
Leinzig, Tafelwang, Schambach und Regensburg; kommt daselbst Frey-
tags gegen Mittag an. Item von Würzburg über Schwanfeld, Schwein-
furt, Hassfurt, Siertfeld, Bamberg, Erlangen, Ratteldorf, Gleußen,
Coburg, Rodach, Hilburghausen, Memingen; kommt daselbst Frey-
tags Nachmittags an. Item von Coburg nach Judenbach, Gräfenthal,
Saalfeld, Ahlfeld und Jena, kommt daselbst Freytags Abends an. Item
von Windsheim über Anspach, Feuchtswangen, Dünkelspühl, Elmwan-
gen, Dettingen, Nördlingen, Wallerstein. Item Schwobach, Roth,
Pleinfeld, Ellingen, Dittfurt, Vichstädt, Ronheim, Neuburg, Dona-
werth, Weitingen nach Augsburg. Kommt daselbst Freitag Nachm. an.

Donnerst. Morgens.

Samstag. Abend oder

6 Uhr

Sonntag früh.

Hanau, Dettingen, Aschaffenburg, Besenbach, Rohrbrunn, Effel-
bach, (Bertheim, Lengfurt,) Kollbrunn, Würzburg; kommt Freitags
Mittags daselbst an. Item von Würzburg über Nibingen, (Marktleist,)
Poffenheim, Langensfeld, (Bourghaslach, Neustadt an der Aisch,) Ems-
kirchen, Jahrbach, bis Nürnberg; von da Sonntags Morgens über
Laut, Hirschbruck, Sulzbach, Amberg, Schwandorf nach Regensburg;
kommt daselbst Montags Abends an, geht sofort über Egloffsheim,
Buchhausen, Ergolbach, Landshut, Freysingen nach München ab, und
kommt daselbst Mittwoch Abends an. Item von Nürnberg wie oben über
Schwobach, Donaumerth nach Augsburg; kommt Montag Nachmittags
daselbst an. Item von Würzburg über Dettelbach, Neuses, Burgwing-
heim, Bamberg, Staffelsheim, Lichtenfels, Zettlitz, Cranach; kommt da-
selbst Sonntag Nachmittags an. Item von Bamberg über Ratteldorf,
Gleußen, Coburg, Saalfeld, wie oben bis Jena; kommt daselbst Mont-
tag Abends an. Item von Bamberg über Lohndorf, Hof, Hof, Wareuth,
Berneck, Mönchberg, nach Hof; kommt daselbst Sonntag Nachts an,

1790.

D

und gehet Montag Morgens über Schleiß, Gera, Zeitz, Pegau nach Leipzig; kommt daselbst Dienstag Nachmittags an. Item von Hof über Plauen, Reichenbach, Zwicau, Lichtenstein, Chemnitz, Dederan, Freyberg, Herzogswalde, Dresden: kommt daselbst Dienstag Abends an. Item von Nürnberg alle 14 Tage, des Sonntag Vormittags über Sulzbach, Amberg, Schwarzenfeld, Waldmünchen, Klenzsch, Pilsen, nach Prag; kommt daselbst Mittwoch Abends an.

Donnerstag Morgens **Mittwoch Nachmitt.**
Item von Regensburg über Straubing, Vilshofen, Passau, Siegharding, Linz, Mülk, St. Pölten, nach Wien, Ungarn, Mähren, Kais. Schlessen und Pohlen.

Montag Mittags 12 Uhr **Sonntag. Nachmitt.**
Nach Augsburg, von da über Euerzburg, Schwabhausen, München, Alten-Detting, Braunsau, Unterbaag, Welz, Linz, St. Pölten, nach Wien, Ungarn, Mähren, Kais. Schlessen und Pohlen.

Mittw. Nachmittags.
Item von München über Zorneding, Steinerling, W. serburg, Stein, Frebersheim, Waging nach Salzburg.

Elßsch - Französischer - Schwäbisch - Schweizer und
Italiänischer Cours.

Montag Mittags 12 Uhr. **Sonntag Mittags.**
Darmstadt, Heppenheim, Weinheim, Mannheim, Heidelberg, Wisloch, Bruchsal, Bretten, Knittlingen, Engweyningen, Stuttgart, Canstadt, Eßlingen, Blochingen, Göppingen, Geißlingen, Wesserstädten, Ulm, Günzburg, Fürsmaichhausen, Augsburg, woselbst die Ankunft Freytags Abends geschiehet; gehet sofort weiter nach München, Wien, Ungarn, Mähren, Kais. Schlessen und Pohlen. Item von Stuttgart über Schorndorf, Gemünd, Alen, Ellwangen, Dünkelspühl, Feuchtwangen, Dettingen, Nördlingen, Wallerstein. Item von Stuttgart über Waldenbuch, Tübingen, Hechingen, Vahlungen, Altingen, Duttlingen, Engen, Schaffhausen, Zürich und diese Gegenden der Schweiz. Item von Ulm Samstag frühe, über Illerdisßen, Memmingen, Leitfisch, Jün, Weigen, Lindau, nach Italien, Item St. Gallen und den Bodensee. Von Memmingen Sonntag Morgens nach Wolfach, Ravensberg, Constanz. Item von Bruchsal über Durlach, (Pforzheim, Carlörube, Ettlingen, Rastadt, Stollhofen, Bischofsheim, Kehl, Straßburg; kommt daselbst Mittwoch Abends an; und von Kehl über Offenburg, Friesenheim, Kenzingen, Emmendingen, Freiburg, Mühlheim, Kattenherberg, Basel, und die Schweiz; kommt Freytags in Basel an.

Donnerst. Mitt. 12 Uhr. **Donnerst. Nachmitt.**
Ueber Darmstadt wie oben bis Wisloch, Sinzheim, Fürfeld, Heilbronn, Ludwigsburg, Stuttgart, Schorndorf, Schwäbisch-Gemünd, Alen, Heidenheim, Giengen, Dillingen, Wertingen, Viberach, Augsburg, München, Salzburg, item Schwabmünchen, Kaufbayern, Füssen, Innsbruck, Brixen, Bozen, Trient, Mantua, Verona, Venedig. Nota: Zu Mantua übernehmen die Mayländer und Romaner Couriers die Sachen nach Mayland, Modena, Bologna, Florenz und Rom. Item von Stuttgart über Alen, Schwäbisch-Gemünd, Ellwangen, Dünkelspühl, Feuchtwangen, (Nördlingen, Dettingen, Wallerstein). Item von Wisloch über Bruchsal, Durlach, (Pforzheim) Carlörube Ettlingen, Rastadt, Biel, Appenmeyer, Offenburg, wie Montag bis Basel, kommt daselbst Montag Abends an; weiter nach Zürich, Bern, Neuchatel, Geneve, Lyon, Turin und dortige Gegenden. Item von Rastadt, wie Montag, nach Straßburg, kommt daselbst Sonntag

Abends an. Item von Straßburg Dienstags, Donnerstags, und Samstag über Pfalzburg, Saarburg, Luneville, Nanci, Chalons, Paris. Item von Straßburg eine Deligence Dienstag, Donnerstag, und Samstag Morgens über Schlestadt, Colmar, Belfort, Lyon. Item Dienstag und Freytag über Neubreisach nach Basel. Item von Offenburg über Gengenbach, Haaslach, Hausach, Hornberg, Schiltach, Dillingen, Donaueschingen, Geisingen, Engen, Stocach, Mößkirch, Mingen, Niedlingen und Ebingen.

Samst. Mitt. 12 Uhr.

Dienst. Abends.

Darmstadt Heppenheim, Weinheim, Mannheim, Heidelberg, Wisloch, Sineheim, Fürfeld, Heilbronn, Schweigern, Wimpfen im Thal, und Berg, Neckersulm, Kochendorf, Neudenau, Brackenheim, Sontheim, Weinsberg, Neustadt am Kocher, Lehrsteinfeld, Ludwigsburg und Stuttgart.

Am Donnerstag Mittag.

Item Heilbron nach Dehringen, (Kinzelsau, Ingelsingen) Schwäbisch-Hall, (Heildorf, Graillsheim,) Kirchberg, Langenburg, Rothenburg, Schillingsfürst, Bartenstein.

Lothringer und zweiter Französischer Cours.

Montags früh 6 Uhr.

Dienstag Abends.

Mainz, Oppenheim, Worms, Oggersheim, Mannheim, Dürkheim, Lautern, Zwenbrücken, Bergabern, Homburg, Carlsberg, St. Vinbrecht, Nirmasens) Saarbrücken, Forbach, St. Aold, Metz, von da nach Thionville, Lunneville, Nancy, und wöchentlich mit den französischen Diligencen drey mal nach Paris, ganz Lothringen und Frankreich.

Westermölder, Cöllnisch, Niederländ. Holländ. und Westphälischer Cours.

Mont. u. Donnerst. früh 6 Uhr.

Dienst. u. Samst. Vormitt.

Königstein, Bürgeß, Limburg, (Hademar, Schaumburg) Wallmeroth, Frelingen, Ballroth, (Hachenburg Altenkirchen.) Weyerbusch, Aderoth, Siaburg, Deuz, Eöln, von da nach Mühlheim, Langensfeld, Düsseldorf, Söhligen, und Ebersfeld, Duisburg, Wesel, item von Düsseldorf Montags und Donnerstags über Duisburg, Brandenburg, Dorsten, Haltern, Dülmen, nach Münster und dortige Gegenden. Item von Eöln gehet alle Tage Morgens eine Diligence über Bergen, Jülich nach Aachen; von Aachen Dienstag, Donnerstag und Samstag über Boron nach Lüttich, St. Tronc, Tirlemont, Löwen, Brüssel und die ganze Niederlande. Item von Eöln, Montag Mittwoch und Freytag über Darmagen, Neuß, Hochstrah, Kanten, Cleve, Rimmwegen, Arnheim nach Amsterdam und ganz Holland; kommt in Amsterdam Mittwoch, Freytag und Samstag Abends an.

Montags früh 6 Uhr.

Dienstag Vormittag.

Ueber Limburg nach Weilburg, Braunsfels und Weplar. Item nach Diez, Nassau, Baad-Embs und Coblenz.

Donnerstag Mittags.

Item von Coblenz Mittwochs früh nach Pösch, Kaiserseß, Lutzerot, Wirtlich, Peyerath, Erier, Grewenmacher, Luremburg.

Mittw. u. Freytag.

Donnerstag u. Sonntags.

Morgens 6 Uhr.

Mittags.

Königstein, Bürgeß, Limburg, Montabaur, Coblenz, Andernach, Remagen, Bonn und Eöln. Kommt daselbst erstere Freytags, und letztere Sonntags Nacht an.

Weplarer und Siegner Cours.

Samstag früh 6 Uhr.

Sonntag Nachmittags

Ueber Friedberg, Bugbach, (Weplar, Braunsfels, Weilburg,) Her-

barn, Dillenburg nach Siegen, (Meschede, Arensburg, auch Wittgenstein und Berleburg.)

Hundsrücker Cours.

Dienstag Vormittags. Dienstag Mittags
Mainz, Bingen Kreuznach, (Meisenheim, Kusel, Kirn,) Stromberg,
Simmern, (Kirchberg,) Coblenz. Von da Freytags und Sonntags
früh, wie oben nach Bonn und Eöln.
Sonntags Vormittags. Mittwochs Mittags.
Von Mainz über Wisbaden, Hünkerkirchen, Kirchberg, nach Limburg.

Mainzer, Mannheimer und Straßburger Diligencen-Cours.
Sonntag Nachm. 1 Uhr, Mittwoch
Winters Vorm. 10 Uhr. Mittags.
Nach Höchst, Hattersheim, Mainz, Oppenheim, Gundersblum,
(Alten, Kirchheim,) Worms, (Grünstadt) Frankenthal, Oggersheim,
Mannheim, Speyer, Germerheim, Rheinzabern, Lauterburg, Weinheim,
Drüsenheim, Gamsheim, Straßburg.

Dienstag wie oben. Freytag Mittags
item wie oben bis Mannheim.
Donnerstag wie oben. Sonntag Mittags
item wie oben bis Mannheim, Speyer, item von Mannheim über
Neustadt, Landau, Niederrotterbach, Weissenburg, Hagenau, Brumpt,
Straßburg.

Freitag wie oben.
Nach Höchst, Hattersheim und Mainz.
Nota. Während den vier Winter-Monaten, November, December,
Januar und Februar, geschiehet die Abfahr obiger Diligencen
Vormittags 10 Uhr.

Gulder Cours.

Mittw. Morgens 7 Uhr. Montag Vormittags.
Hanau, Gelnhausen, Saalmünster, (Steinau, Aufenau, Drb.)
Schlächtern, (Zeitloß), Altengronau, Schwarzenfels,) Neuhof,
Gulda; von da werden bestellt: Hünfeld, Bach, Lann, Salitz, Frankenhausen,
Lauterbach, Gerßfeld, Brückenau, Hammelsburg, Geisa,
Mansbach ic.

Die Hessische reitende Post allhier im Hanner Hof.

Casseler Cours.

Gehen ab. Kommen an.
Dienst. u. Samst. im Sommer. Montag u. Donnerst.
u. Winter Abends 8 Uhr. Morgens 7 Uhr.
Nach Friedberg, Nauheim, Buchbach, Gießen, Weimar, und da her-
um gelegene Orte. Nach Krensa, Ziegenhain, Jesberg, Nieder-
aula, Herßfeld, Wotter, Frankenberg, Kerstenhausen, Sülzenberg,
Widdungen. Nach Corbach, Wollsen, Homburg in Hessen, Werkel,
Gudensberg, Fritlar und Cassel.

Sächsischer Cours.

Nach Dresden, Leipzig und Chursachsen; Halle, Merseburg, Naumburg,
Weimar, Jena, Weissenfels und Langensalze; nach Schlesien
und Pohlen.

Berstner Cours.

Nach Moscau, Chur- und Liefland, Preussen, Königsberg, Danzig,
Berlin, Magdeburg, Halberstadt und sämtliche Churbrandenburgische
Lände.

Thüringer Cours.

Nach Erfurt, Gotha, Eisenach, Mühlhausen, Wanfried, Treffurt, Kreuzburg, Bischhausen, Contra, Schwege, Bald-Cappel u. Lichtenau.

Nürnbergger Cours.

Nach Coburg, Hildburghausen, Meiningen, Schmalkalden, Salungen, Barchfeld, Barcha, Philippsthal, Hersfeld, Vibra, Rothenburg, Spangenberg, Moeschen und Milkingen.

Hamburger und Hannon Cours.

Nach Hamburg, Altona, Stade, Verden, Braunschweig, Norroegen, Schweden, Dänemark, Holstein, Mecklenburg, Schwedisch-Pommern, Hannover, Jelle, Lüneburg, Hildesheim, Einbeck, Osterode, Sandersheim, Nordheim, Göttingen, Minden, Goslar, Claussthal und auf dem Harz.

Bremer Cours.

Ueber Cassel, Grebenstein, Hofgeismar, Trendelburg, Helmsenshausen, Carlshaven, Beverungen, Hörter, (Bodenwerder, Holzwinden), Pyrmont, (Hameln) Bisingfeld, Lemgo, Rinteln, Oberkirchen, Stadt- und Sarenhagen, Rodenberg, und ins ganze Schaumburgische; nach Oldenburg, Bückeburg, Minden, Uchte, Basium (Freundenberg) und Bremen, Oldenburg, Delmenhorst, Jevern, Ost- und West-Frisland.

Holländisch. und Münster. Cours.

Nach West-Offeln, Warburg, Dffendorf, Paderborn, (Detmold,) Rittberg, Warendorf, Dsnabrück, Münster und ganz Westphalen; nach Bochold, Arnheim und Gelderland, ins Cölln-Jülich- und Bergische, Düffeldorf, Mastricht, Antwerpen, Brüssel, ganz Flandern, über Bietenberg, Wolfshagen, Vroffen, (Mengeringshausen,) Stadtbergen, Bühren, (Arensberg,) Brilon, Lippstadt, Hamm, Dortmund, Lünen, Wesel, Cleve, Emmerich, Nimwegen, Utrecht, Amsterdam, Harlem, Rotterdam, Leiden, Holland und England.

Nach Rheinfels.

Mittw. u. Sonnt.

Nachmittag 3 Uhr.

Mittw. u. Sonnt.

Vormittag 8 Uhr.

In die Nieder-Gravschaffen Raenelnbogen, Diez, in das Nassauische und die da herumliegende Graf- und Herrschaften, als Idstein, Wisbaden, Kemel, Nastetten, Schwalbach, St. Goar und Rheinfels.

Die Hessischen Postwägen im Hayner Hof.

Berliner Cours.

Gehen ab.

Mont. u. Freyt. im Sommer.

früh 6 Uhr.

Mont. u. Donnerst. Vorm.

im Winter.

Kommen an.

Mont. u. Samst. im Sommer.

Dienst. u. Freyt. Nachm.

im Winter.

Ueber Cassel, Hefsa, Groß-Almerode, Wigenhausen, Birschhagen, Duderstadt, Ellerich, Elbingerode, Werningerode und Halberstadt, auf (Queblinburg) Magdeburg, Brandenburg, Berlin, Frankfurt an der Oder und die ganze Mark; nach Stettin, Küstrin, Stargard, Danzig, Königsberg; in Schlessen, ganz Pommern und Preussen.

Bremer Cours.

Mittw. früh im Sommer.

Mont. Vorm. im Winter.

Donnerst. Vorm. im Sommer.

Freyt. Nachm. im Winter.

Ueber Cassel, Grebenstein, Hof-Geismar, Trendelburg, Helmershausen, Carlshaven, Beverungen, Hitzat, (Corven) Pyrmont, (Hameln) Rinteln und Minden; von da sowohl nach Bremen, als auch über Leese und Nienburg *reca* nach Hamburg. Es geht auch von Beverlingen

eine fahrende Post über Holzminde, Winkensee, Grune, Ganderheim, Seesen, Lutter, Gitter, Wolfenbüttel nach Braunschweig, u. so retour.

Eisenach- und Jenaischer Cours.

Mittw. früh im Sommer. Donn. Vormitt. im Sommer.

Mont. Vormitt. im Winter. Freyt. Nachm. im Winter.

Ueber Cassel, Hessa, Bischhausen, Luderbach, Kreuzburg, Eisenach, Gorha, Erfurt, Weimar, Jena, Naumburg, Weiskensfeld, Zeiz, Gera, Rudolstadt und Saalfeld ic.

Casselscher Cours.

Mont. Mittw. u. Freyt. Mont. Donn. u. Samstag.

früh im Sommer. Vormitt. im Sommer.

Mont. u. Donnerst. Dienst. u. Freyt.

Nachmittag im Winter. Nachmittag im Winter.

Ueber Friedberg, Nauheim, Bugbach, Giesen, Marburg, Holsdorf, Jesberg, Frizlar, Berl, Gudensberg und Cassel.

Hanover- und Hamburger Cours.

Mont. u. Freyt. Donnerst. u. Samst.

früh im Sommer. Vormittag im Sommer

Mont. u. Donnerst. Dienst. u. Freyt.

Vormitt. im Winter. Nachmitt. im Winter.

Ueber Cassel Minden, Göttingen, Nordheim, Einbeck nach Hannover, Zelle, Lüneburg, Haarbürg, Hamburg, Lübeck, Wismar, Schwerin, Mecklenburg und Holstein, Helmstädt, Wolfenbüttel und Braunschweig.

Westphälischer oder Holländischer Cours.

Mittw. u. Freyt. früh im Som. Mont. u. Donn. Vorm. im Som.

Mont. u. Donn. früh. im Wint. Dienst. u. Freyt. Nachm. im Wint.

Ueber Cassel nach West-Üffeln, (von da ein besonderer Wagen über Volksmessen auf Arolsen) Warburg, Otendorf, Lichtenau, Paderborn, Nientkirchen, Rittbera, Rheda, Warendorf, nach Münster; von dannen sowohl über Edsfeld, Bockhold, Döeburg, Arnheim, Utrecht, und Narden, ganz zu Land auf Amsterdam, und in ganz Holland; zu gleicher Stunde über Schwollen, und von da zu Wasser auf Amsterdam; von Münster auf Denabrück; Duisburg am Rhein, auch Edlin, Düsseldorf, Aachen, Maastricht. Von Paderborn auf Lippstadt, Hamm, Wesel und Cleve, Bielefeld und Herford in Westphalen. Es geher auch Mittwoch eine fahrende Post von Paderborn über Detmold und Lemgo nach Minteln.

Leipziger Cours.

Mittw. u. Freyt. früh im Som. Mont. u. Donn. Vorm. im Som.

Mont. u. Donn. Vorm. im Wint. Dienst. u. Freyt. Nachm. im Wint.

Ueber Cassel, Lichtenau, Cappel, Bischhausen, Eschwege, Wanfried, Mühlhausen, Langensalza, Lenstädt, Weiskensfeld und Freyburg nach Naumburg, Weiskensfeld, Merseburg, Leipzig, Freyberg, Dresden, Baugen, Görlitz und Breslau, nach Halle, Dessau, Zerbst, Wittenberg, ganz Sachsen, Schlessen und Böhmen.

Nürnberger Cours.

Mont. früh im Sommer. Don. Vormittag im Sommer

Don. Vormitt. im Winter. Freyt. Nachmitt. im Winter.

Ueber Cassel, Milungen, Morschen, Korchenburg, Vibra, Herßfeld, Pracha, Salzungen, Schmalkalden, Meiningen, Hildburghausen, Coburg, Bamberg, Erlang, (Bayreuth,) Anspach und Nürnberg, Augsburg, Ulm, München, Regensburg und Wien, nach Oestreich, Ungarn, Tyrol und Italien.

Der Herzogl. Sachsen-Eisenach: und Fürstl. Hessen-Darmst. Samt: Postwagen im Darmstädter Hof.

Geht ab Kömmt an
 Mont. u. Freyt Morg. um 6 Uhr Mont. u. Donn. Abends
 im Somm. u. um 7 Uhr im Winter. im Somm. u. Winter.

Ueber Friedberg, Verstadt, Grünberg, Alsfeld, ganze Wetterau, Lauterbach, Herfeld, Rothenburg, Wacha, Stadt u. Schent Lengsfeld, Salzbunnen, Philippsthal, Barchfeld, Berka, Gerstungen, Marksfuhl, Eisenach, kömmt Mittwochs und Sonntags da an; von da nach Gorba, Arnstadt, Schmalkalden, Königssee, Ilmenau, Schleusingen, Eisfeld, Meiningen, Hildburghausen, Rodach, Coburg; kömmt am sechsten Tag Mittwochs und Sonnabends an; Langensalza, Tennstädt, Weiskene, (Mühlhausen) Söndershausen, Roßla, Nordhausen, Stollberg, Clausthal und den Harz, Erfurt, (Weimar, Jena,) ganz Eichsfeld und Thüringen, Gera, Weida, Anna, Saalfeld, Zeulenroda, Schleiz, Greiz, Plauen, Delznig, Alldorf und ganz Voigtland, Buttelsstädt, Auerstädt, Raumburg, Weissenfels, Merseburg, Querfurt, Sangerhausen, Halle, Eisleben, Aschersleben, Quedlinburg, und dortige Preussische Lande, Rippach, Leipzig; kömmt am fünften Tag, nemlich Dienstag und Freytag an; ganz Chur- und Oberpfaffen.

Nota: Eine besondere gedruckte Postkarte wird auf gedachtem Fürstlichen Samt-Postamte ausgegeben; auch können Güter über Berlin, Memel, (Riga, Reval, Cur- und Liefland,) nach St. Petersburg, oder auch über Warschau dahin gehen.

Die Hessische reitende Post im Darmstädter Hof.

Geht ab Montags und Donnerstags früh um 7 Uhr, Dienstag und Samstag Nachmittags, Sommers um 5 Uhr, und Winters um 4 Uhr, nach Darmstadt und die ganze Ober- und Niedergrafschaft; kömmt an Dienstag und Samstag Nachmittags 2 Uhr.

Dienstag und Samstag im Sommer um 5 Uhr, und im Winter um 4 Uhr Nachmittags über Oberroßbach und Bugbach nach Gießen, das ganze Oberfürstenthum und Hessen-Cassel. kömmt an von Darmstadt Dienstag und Samstag Nachmittags um 2 Uhr, von Gießen Montag und Donnerstags früh um 7 Uhr.

Die Hessen-Homburgische reitende und fahrende Post in der Stadt Ulm, auf der Schäfergasse.

Die fahrende von Homburg vor der Höhe, kömmt an Mittwochs und Samstag Winters Vormittags 9 Uhr, geht ab Nachmittags um 3 Uhr. Im Sommer kömmt an Morgens um 8, und geht ab Nachmittags um 2 Uhr.

Die reitende Briefpost von Homburg vor der Höhe kömmt an Montag, Dienstag, Donnerstags und Freytags um 1 Uhr, geht ab um 3 Uhr, Sommers und Winters. Nimmt Briefe und Paqueter mit nach Homburg, Friedrichsdorf, Dornholzhausen, Ober- und Nieder-Eschbach, Gonzenheim, Seulberg, Köppern, Rierdorf und dortige Gegend.

Verschiedene Landkutschen.

Sonntags Mittags kömmt die Speyerische Kutsch allhier an, und geht Dienstag früh wieder über Worms, Speyer, nach Straßburg ab; logirt im Nürnberger Hof.

Eine Kutsche nach Worms, Neustadt an der Hart, Landau, Brück und Strasburg, kömmt an Donnerstags Mittags, fährt ab Sonnabends; logirt im Nürnberger Hof.

Eine Kutsche nach Doyenheim, Kaiserslautern, Zweybrücken, Saarbrücken und Metz, kömmt an Freytags Mittags, fährt wieder ab Samstags früh; logirt im Nürnberger Hof.

Büdingen Kutsche kömmt Montags Abends an, und fährt Dienstags Mittags wieder ab; logirt im Maulbeerhof.

Erbacher Wagen kömmt Freytags Mittags an, und fährt Samstags um 12 Uhr ab, mit welchem Paqueter und Briefe nach Babenhäusen, Michelstadt und Fürstenaue befördert werden; logirt im Maulbeerhof in der Töngesgasse.

Die Hanauer Kutsche kömmt alle Tage gegen Mittag hier an, fährt Nachmittags wieder ab; fährt ab im Heyner Hof.

Eine Diligence von daher kömmt alle Morgen hier um 8 Uhr an, und fährt gegen Abend ab, Sommers um 6 Uhr, und Winter um 4 Uhr; logirt abendasselbst.

Die Kutsche aus Würzburg nach Coburg kömmt alle 14 Tage einmal, Sonntags Nachmittags hier an, fährt Dienstags früh mit dem Thor-Aufmachen wieder von hier ab; kehrt ein im Weidenhof auf der Zeil.

Eine Kutsche nach Friedberg kömmt an Montags und Donnerstags, geht ab Dienstags und Freytags, in den Messen alle Tage; logirt in der Karthaus auf der Friedbergergasse.

Ein Marktschiff nach Mainz geht täglich um 10 Uhr hier ab, und ein anderes kömmt gegen Abend hier an.

Das Hanauer kömmt Sommers täglich um 10 Uhr an, geht um 1 Uhr Nachmittags ab. Im Winter fährt solches einen Tag herab, kömmt an um 1 Uhr, geht des andern Tags um 10 Uhr wieder ab; hält am Metzgerthore.

Das Offenbacher fährt alle Tage auf und ab; hält am Metzgerthore.

Ankommende und abgehende Boten.

Babenhäuser Bot kömmt an Dienstags und Freytags, geht ab Mittwochs und Samstags um 11 Uhr, zu Sachsenhausen in der Sonne und bey Herrn Lehr in der Fahrgasse.

Braunfelsener Bot kömmt Dienstags und Samstags Vormittags, geht selbigen Tag um 12 Uhr ab, bey Herren Gebrüder Holzmann unter den neuen Krämen.

Büdingen Bot kömmt Dienstags u. Samstags Vormittags, geht Nachmittags ab, bey Hrn. Gebrüder Holzmann unter den neuen Krämen.

Creuznacher Bot, in der Bockgasse bey Herrn Adam im Bock, Dieburger Bot kömmt alle Dienstag, und Samstag Abends an, und geht den andern Tag um 9 Uhr wieder ab, logirt im Paradies zu Sachsenhausen.

Dieger Bot kömmt an alle Dienstag, geht über Königstein, logirt in der Graubengasse bey Herrn Fischer.

Eckartshäuser Bot kömmt Dienstags und Samstags an, nimmt Bestellung mit auf Hochstädt, Wachen- und Mittelbuchen und die angrenzenden Ortshäfen, logirt im Maulbeerhof.

Erbacher Bot, so nach Michelstadt, Umstadt und Fürstenaue geht, kömmt Dienstags und Samstags früh an, und geht Dienstags um 1 Uhr, Samstags aber um 11 Uhr ab, im Maulbeerhof.

Fulder Bot kömmt alle 14 Tage des Freytags, und geht Samstags wieder ab; logirt im Reisenberg.

Gelnhäuser Bot kömmt an Montags, geht selbigen Tag wieder ab; logirt in der Gerst.

St. Goar Bot kömmt alle Dienstag und Samstag Vormittags, und gehet selbige Tage Nachmittags um 1 Uhr ab; mit welchem Briefe nach Nasstätten, Ems, Langen-Schwalbach und Wifsbaden etc. bestellt werden, auf der Casselischen Post.

Hanauer Bot geht alle Tage um 1 Uhr; logirt in der Voßgasse im Nebbock.

Heldenberger oder Helferinger Bot kömmt an Dienstags und Samstags, geht selbige Tage wieder ab; logirt im Maulbeerhof.

Laubacher Bot kömmt alle Dienstag und Freytag früh, und geht um 12 Uhr ab; nimmt Briefe mit nach Fauerbach, Värstadt, Urfp, Hungen und Kuppersberg; bey Hrn. Agent B. cum in der Schlesinger Gasse Lit. B. No. 32. auch bey Hrn. Gebrüdern Holzmann unter den neuen Krämen.

Fürstlich-Löwensteinischer Bot von Groß-Zimmern, geht auf Oberrode, Ebertshausen, Münster, Dieburg, Rheinheim, Breunspach; im Landsberg bey Hrn. Freera. Kömmt Freytags an, und geht Samstags Vormittags ab.

Meerholzer Bot kömmt an Dienstags und Samstags Vormittags um 8 Uhr, geht solche Tage Mittags um 12 Uhr ab; bey Hrn. Rittmeister Herzog in der Windmühle.

Offenbach- und Birseiner Bot kömmt alle Dienstag und Samstag um 11 Uhr an, und geht sogleich ab über Offenbach, Langenselbold, Langendiebach und Wenigs. Der Dreysiechenhainer Amtsbot kömmt nemliche Tage, und geht um 11 Uhr ob. Es kömmt auch Donnerstags um 11 Uhr ein Bot von Offenbach, geht aber nicht weiter. Die Boten logiren bey Hrn. Bierbrauer Müller gegen der Wehlwaage über.

Oppenheimer Bot kömmt Dienstags früh, geht Nachmittags um 1 Uhr ab; nimmt Briefe mit nach Guntersblum und Alzevischem Amte; in der Fischergasse.

Philipp's-Eicher Bot kömmt an Dienstags und Samstag früh, und geht des Nachmittags wieder ab; bey Hrn. Müller neben der Gerst in der Fahrgasse.

Rödelheimer Bot kömmt und geht alle Tage; bey Hrn. Cammerath Geismer in der Töngesgasse.

Schaumburgische Briefe an die Hochfürstl. Herrschaft, Regierung und ganze Hofhaltung, werden bey Hrn. Agent Weidner im weißen Schwanen bestellt.

Stollberg-Gederischer Bot kömmt alle Dienstage früh, und geht Nachmittags um 1 Uhr ab, bestellt Briefe nach Allstadt, Kloster-Emelthal und Ottenburg; im Maulbeerhof.

Umsädter Bot kömmt Mittwochs und Samstag früh, geht Nachmittags ab; nimmt Briefe mit nach Forst im Ottenwald; in der Gerste in der Fahrgasse.

Wächtersbacher Bot kömmt alle Dienstage und Samstage Morgens um 8 Uhr, und geht um 12 Uhr Mittags ab; nimmt Briefe mit nach Selbold, Rothenbergen, Breitenbera, Hesselndorf, Hessein, neue Schied und Schlerbach; bey Hrn. Mals in der Buchgasse. Auch können daselbst Briefe nach Wächtersbach abgegeben werden.

Wallauer Bot kömmt Dienstags und Samstag Vormittags um 8

Uhr, geht um 11 Uhr ab; nimmt Briefe mit nach Ballau, Wisbäden, Capellenbogen, Braubach und Ems, und die ganze Herrschaft Eppstein; im Darmstädter Hof.

Wisbäder Bot kommt Dienstags, geht ab Donnerstags; im Affen in der Neugasse.

Verzeichniß der vornehmsten Messen und Märkte.

- A**ndorf, hält Markt, den 1) Sonntag nach Lichtmess, den 2) auf Pfingsten, den 3) auf Egidi.
- B**ozen, den 1) Mittfasten, 2) Frohnleichn. 3) Egidi, 4) St. Andrea.
- B**raunschweig, den 1) Sonntag nach Lichtmess, den 2) Sonnt. nach Laurentii.
- B**rünn in Mähren, den 1) Montag nach Aschermittwoch, 2) Montag nach Frohnleichnam, 3) Montag nach Mariä Geburt, und 4) Montag nach Mariä Empfängniß.
- C**assel, den 1) am Montag nach Lätare, 2) Montag nach Mariä Himmelfahrt.
- C**rems, den 1) auf Jacobi, den 2) auf Simonis und Juda.
- D**anzig, den 1) Markt an Dominici, den 4. August, den 2) an Martini.
- F**ranksfurt a. Mayn hält Mess, die 1) auf den Osterdienstag, die 2) auf Mariä Geburt. NB. Fällt Mariä Geburt am Sonntag, Montag, Dienstag oder Mittwoch, so gehet sie Montags in der Woche an; fällt aber Mariä Geburt auf Donnerstag, Freitag oder Samstag, so gehet solche Montags darauf an.
- F**ranksfurt an der Oder, den 1) an Reminiscere, 2) am Sonntag nach Margaretha 3) Martini.
- I**ngolstadt, den 1) an Kreuz-Erfindung, den 2) an Matthäi.
- L**eipzig, die 1) Neujahr, die 2) an Jubilate, die 3) am Sonntag nach Michaelis.
- L**inz, den 1) acht Tage nach Ostern, 2) acht Tage nach Bartholomäi.
- M**ainz, den 1) auf den Montag nach Lätare, da aber ein Feiertag wäre, den Dienstag hernach; den 2) Montags nach Mariä Himmelf.
- M**ünchen, den 1) auf Heil. 3 König, den 2) an Jacobi.
- N**aumburg in Sachsen, den 1) Montags nach Serag, den 2) an Peter und Paul.
- P**rag, den 1) in der Altstadt auf Veneslai u. Lichtmess, den 2) in der Neustadt auf Viti, den 3) auf der kleinen Seiten zu Mittfasten.
- S**alzburg, den 1) Fastnacht, 2) acht Tage vor Michaelis.
- S**trasburg, den 1) Neujahr, den 2) auf Johannis.
- V**enedig, daselbst wird die Banco geschlossen den 4. März, den 23. Junii, den 28. Sept., den 10. Dec., und eröffnet den 15. Jänner, den 17. April, den 31. Julii, den 17. Oct.
- W**ien, den 1) an Cantate, den 2) an Michaelis.
- W**irzburg, den 1) Sonntag vor Oculi, endigt sich Mittwoch vor dem Palm-Sonntag, 2) Kilian, 3) Michaelis, 4) Allerheiligen.
- Z**urzach, den 1) an Trinitatis, den 2) an Egidi.
- Die Thore werden zu Frankfurt am Mayn geschlossen.**
 Im Jan. vom 1 bis 12. um halb 5 Uhr, vom 13 bis 22. um 3 Viertel auf 5 Uhr vom 23 bis 31. um 5 Uhr. Einlaß bis 10 Uhr.
 Im Febr. vom 1 bis 10. um ein Viertel nach 5 Uhr, vom 11 bis 19. um halb 6 Uhr, vom 20 bis 28. um 3 Viertel auf 6 Uhr. Einlaß bis 10 Uhr.
 Im März vom 1 bis 8. um 6 Uhr, vom 9 bis 16. um ein Viertel nach 6 Uhr, vom 17 bis 24. um halb 7 Uhr, vom 25 bis 31. 3 Viertel auf 7 Uhr. Einlaß bis 12 Uhr.

- Im April vom 1 bis 8. um 7 Uhr, vom 9 bis 16. um ein Viertel nach 7 Uhr, vom 17 bis 23. um halb 8 Uhr, vom 24 bis 30. 3 Viertel auf 8 Uhr. Einlaß bis 12 Uhr.
- Im May vom 1 bis 15. um 8 Uhr, vom 16 bis 31. ein Viertel nach 8 Uhr. Einlaß bis 12 Uhr.
- Im Jun. vom 1 bis 10. um halb 9 Uhr, vom 11 bis 30. ein Viertel vor 9 Uhr. Einlaß bis 12 Uhr.
- Im Jul. vom 1 bis 15. um halb 9 Uhr, vom 16 bis 31. ein Viertel nach 8 Uhr. Einlaß bis 12 Uhr.
- Im Aug. vom 1 bis 10. um 8 Uhr, vom 11 bis 20. 3 Viertel nach 7 Uhr, vom 21 bis 31. um halb 8 Uhr. Einlaß bis 12 Uhr.
- Im Sept. vom 1 bis 8. ein Viertel nach 7 Uhr, vom 9 bis 16. um 7 Uhr, vom 17 bis 23. 3 Viertel auf 7 Uhr, vom 24 bis 30. um halb 7 Uhr. Einlaß bis 12 Uhr.
- Im Octobr. vom 1 bis 8. ein Viertel nach 6 Uhr, vom 9 bis 16. um 6 Uhr, vom 17 bis 24. 3 Viertel nach 5 Uhr, vom 25 bis 31. um halb 6 Uhr. Einlaß bis 12 Uhr.
- Im Nov. vom 1 bis 10. ein Viertel nach 5 Uhr, vom 11 bis 20. um 5 Uhr, vom 21 bis 30. ein Viertel vor 5 Uhr. Einlaß bis 10 Uhr.
- Im Dec. vom 1 bis 15. um halb 5 Uhr, vom 16 bis 31. um ein Viertel nach 4 Uhr. Einlaß bis 10 Uhr.

Ein- und Auslaßthore nach dem Thorßchluß.

Zu Frankfurt das Bockenheimer und Neue Thor, zu Sachsenhausen das Affenthor, und am Main das Fahrthor.

Von denen vier Jahreszeiten und Finsternissen.

Der Winter hat seinen Anfang genommen 1795. den 21. Dec. Nachm. um 7 Uhr 30 Min. Der Frühling fängt an den 19. März Nachm um 9 U. 20 M. Der Sommer fängt an den 20. Jun. Nachm. um 7 U. 16 M. Der Herbst fängt an den 12. Sept. Vorm. um 9 U. 7 M.

Es ereignen sich in diesem Jahr drei Sonnen- und eine Mondfinsterniß, wovon in Europa und in unsern Gegenden nur die Mondfinsterniß zum Theil sichtbar seyn wird.

Die erste unsichtbare Sonnenfinsterniß ereignet sich den 10. Jan. des Vormittags. In Europa geht der Mond der Sonne südlich vorbey. Hingegen wird sich die Sonne in Ostindien und Neuholland central und ringförmig verfinstert zeigen. Die zweite Sonnenfinsterniß bezieht sich in der Nacht vom 4ten und 5ten Julius, sie ist in dem nördlich stillen Meer und in Nordamerica sichtbar. Die zum Theil sichtbare Mondfinsterniß stellt sich ein den 14. Dec. des Nachmittags; der Anfang ist um 3 Uhr 42 Min. das Mittel um 2 Uhr 56 Min. unterm Horizont, und das Ende um 4 Uhr 9 Min. da nun der Mond um 7 Uhr 7 Min. bei uns aufgehet, so wird uns davon nicht viel zu Gesicht kommen. Die dritte unsichtbare Sonnenfinsterniß tritt ein den 29. Dec. des Vormittags, sie wird in dem südlichen Africa und in den miträtigen Gegenden des indischen Weltmeers auf Neuholland und Neuseeland sichtbar seyn.

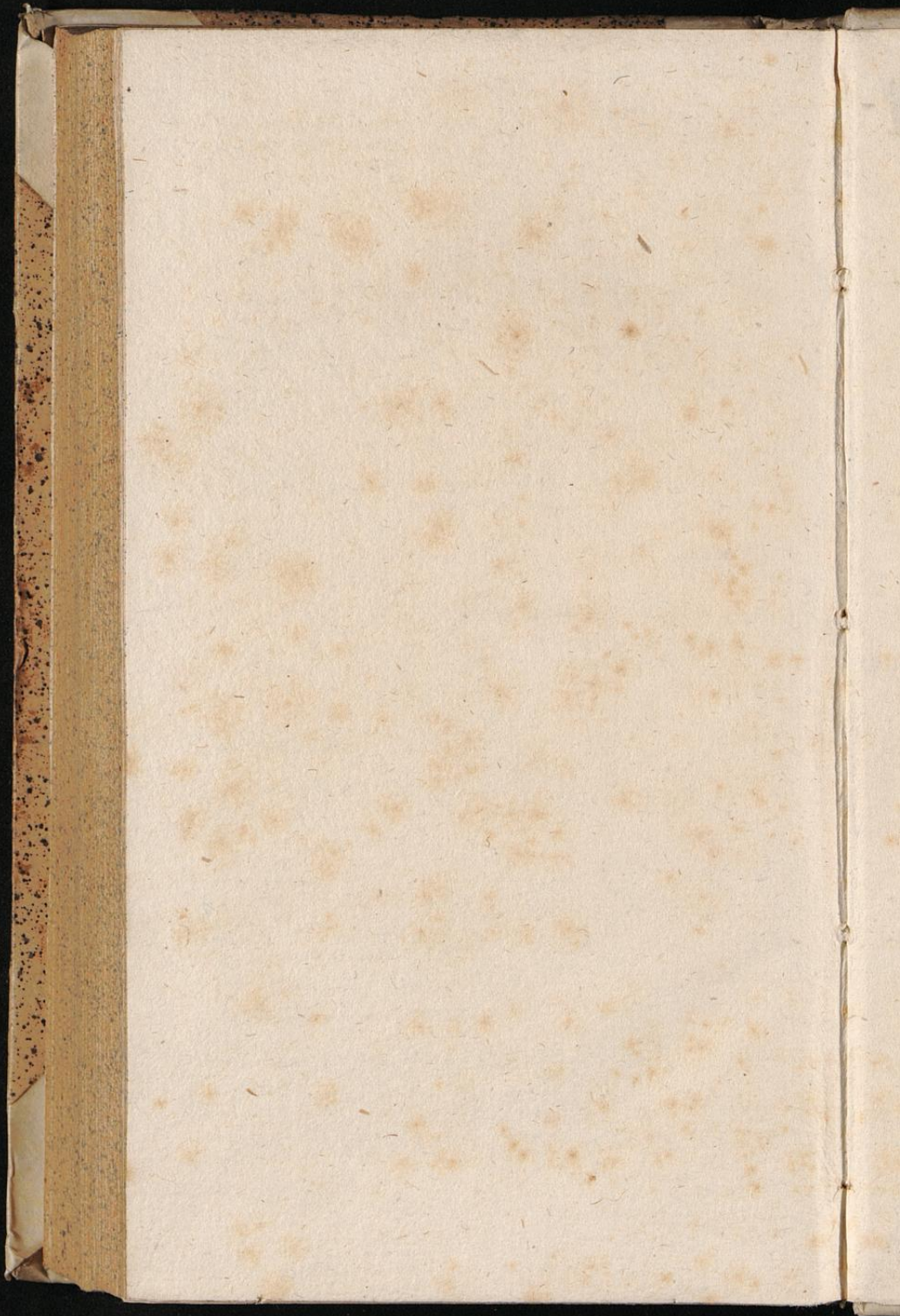
Verbesserung.

Die Maurer & Geschwornen sind:

Joh. Georg Adam Strobel und Joh. Andreas Troßbach.

[Faint, illegible text, likely bleed-through from the reverse side of the page]





Inches 1 2 3 4 5 6 7 8

Centimetres 1 2 3 4 5 6 7 8 9 10 11 12 13 14 15 16 17 18 19

TIFFEN® Color Control Patches

© The Tiffen Company, 2007

Blue Cyan Green Yellow Red Magenta White 3/Color Black

