

## Berichtigungen.

Infolge nachträglichen Änderungen sind folgende Korrekturen anzubringen, bei:

Bay Luise Anna ist **Fr. v. Steiger A 72** nicht cop. mit 72.  
 Beck 2 ist Schw. v. Wattenwyl **b 74**, nicht 73.  
 Bertsch Sophie Martha ist Fr. Walthard **b 24**, nicht 26.  
 Brugger 1 ist **MSchwS. v. Jenzer b 1**, nicht v. Fr. Jenzer.  
 Brunner A a 1 ist W. v. VBT. v. Wattenwyl **b 100**,  
 nicht 99.  
 Brunner A a 21 ist Schw. v. v. Wattenwyl **b 18**, nicht 19.  
 Dick a 10 W v. Sophie Magdal. Elise **Schw.**, nicht T. v.  
 König B 1.  
 Durheim 1 MBS. v. Reisinger **zu streichen.**  
 Fischer A 18 ist VSchw. v. Manuel **22**, nicht 19.  
 Fischer A 21 ist VSchwT. v. v. Goumoëns **13**, nicht 9.  
 Graffenried 50 ist MSchwT. v. v. Muralt **15 und 30**,  
 nicht 14 u. 29.  
 Gruber erscheint schon **1223** als Burger, nicht 1251.  
 Hermann 43 ist Schw. v. Manuel **32**, nicht 33.  
 Howald 2 ist Schw. v. Ziegler B **20**, nicht 21.  
 Kasthofer 1 ist MB. v. Manuel **22 und 32**, nicht 23.

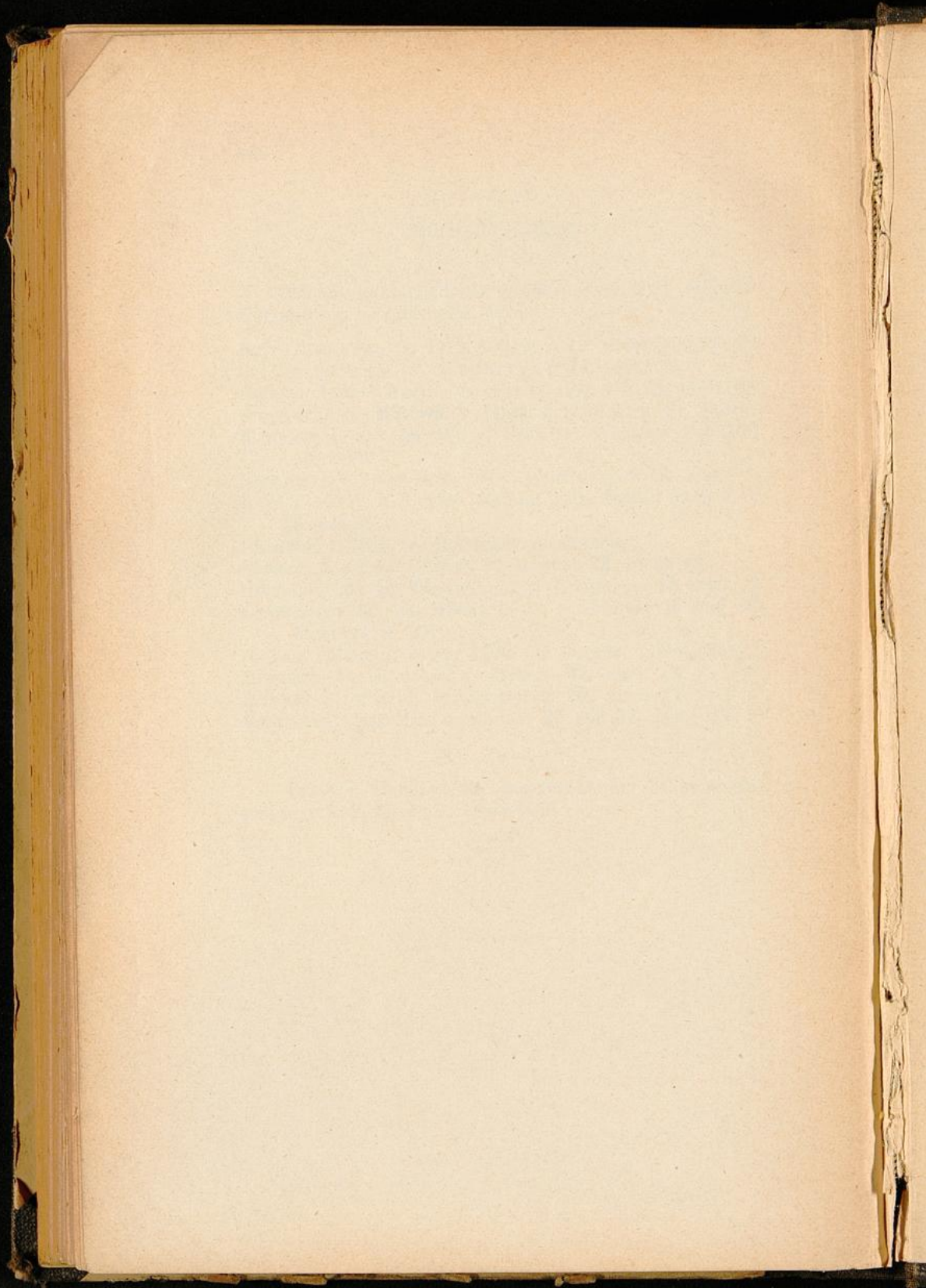
\* \* \*

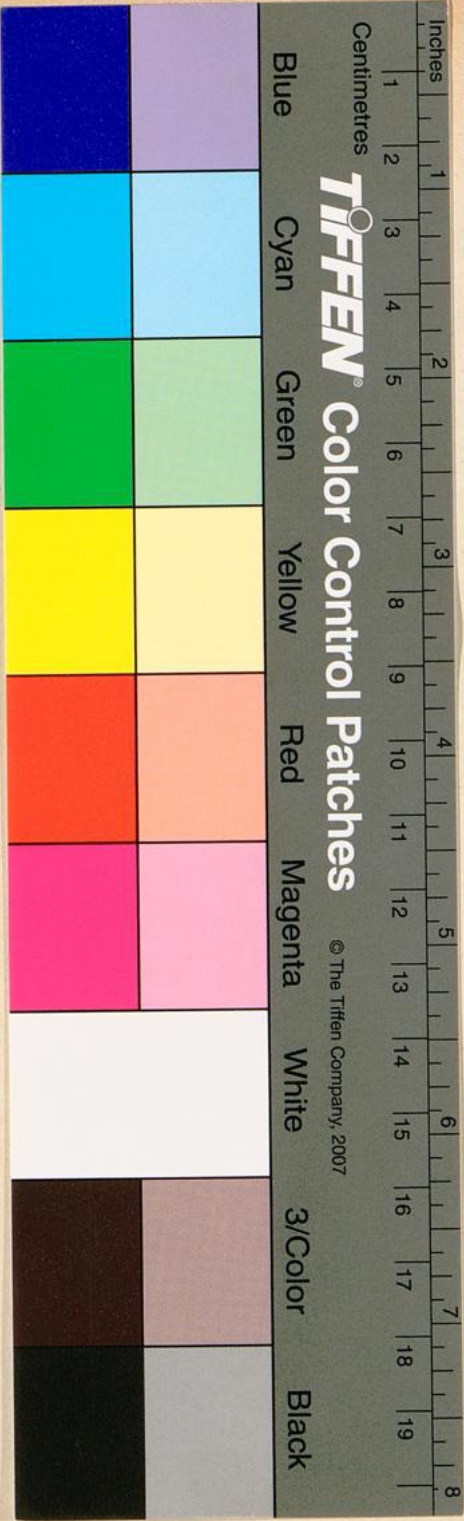
Bei den Beamten der Bundesbahnen soll es überall  
 heissen: **S. B. B.**, nicht bloss B. B.











**TIFFEN** Color Control Patches

© The Tiffen Company, 2007

Blue Cyan Green Yellow Red Magenta White 3/Color Black