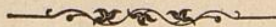
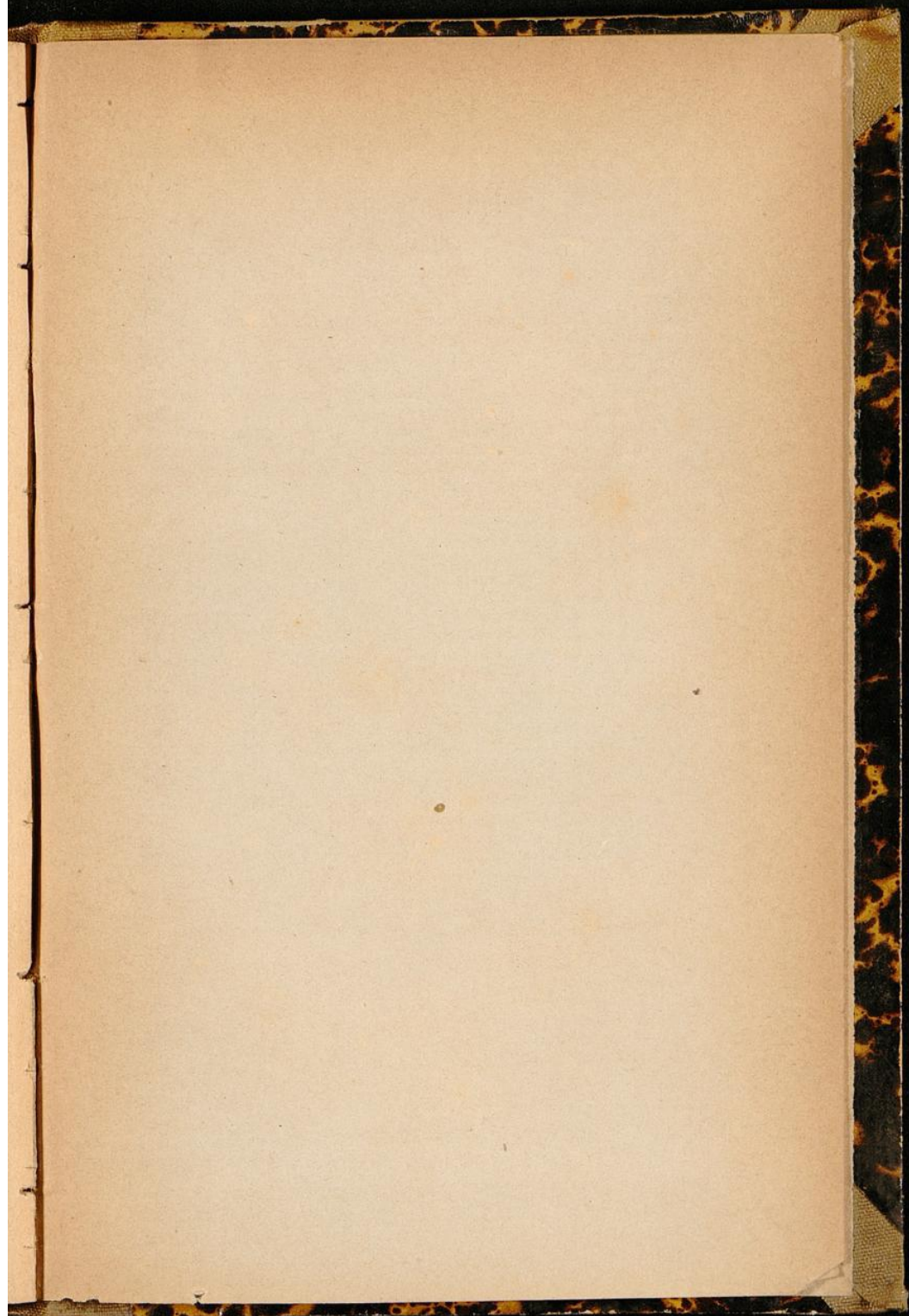
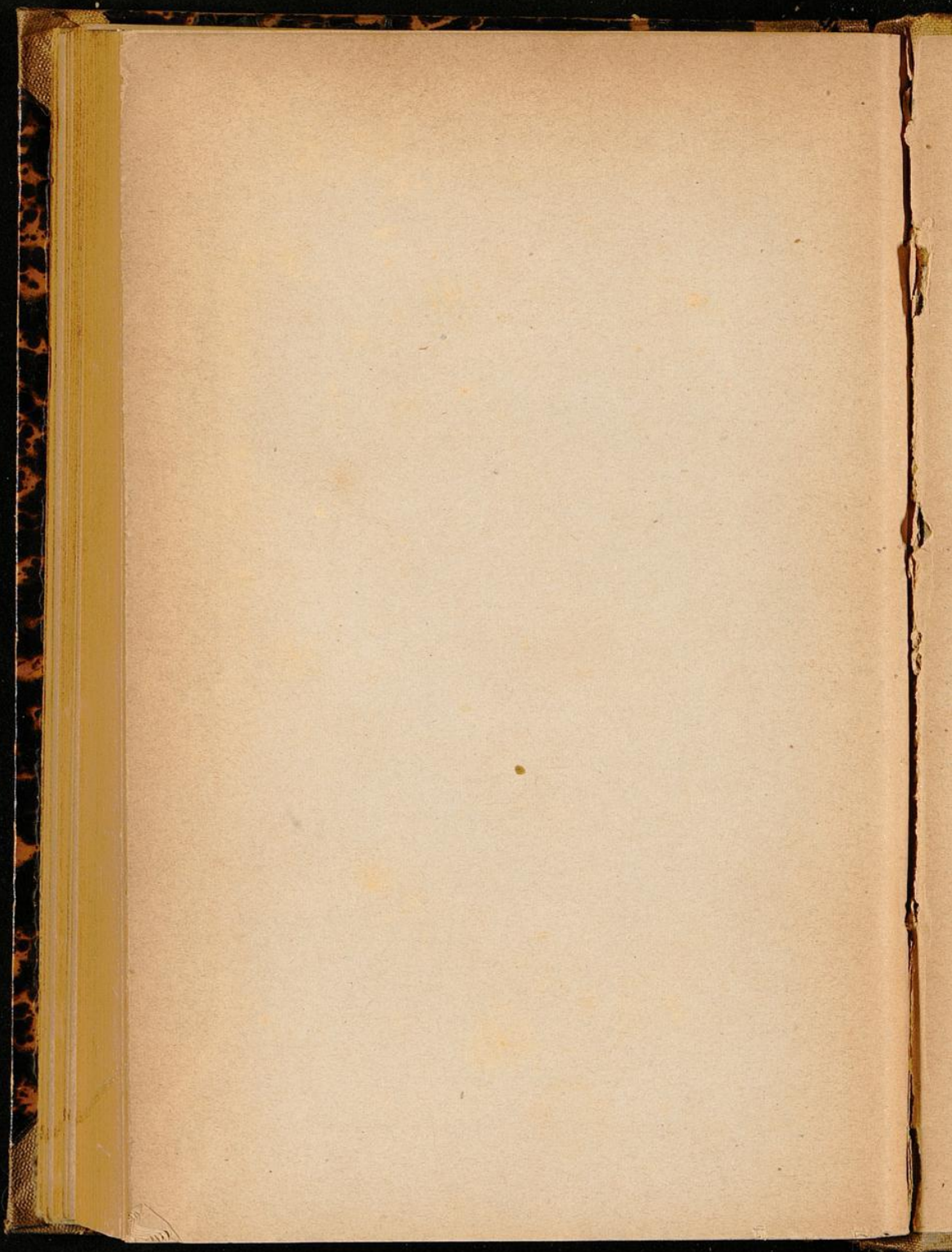


Inhaltsverzeichnis.

	Seite
Vorbericht	III
Anleitung zum Gebrauche des Namensverzeichnisses	V
Namensverzeichnis der einzelnen Bürger	1
Berichtigungen	265
Anhang.	
I. Fortlaufendes alphabetisches Verzeichniß der bürgerlichen Geschlechter	266
II. Tabellarische Uebersicht des Bestandes der Bürgerschaft nach den Gesellschaften und den zu ihnen gehörenden Geschlechtern	273
III. Zusammenzug dieser Uebersicht für die auf mehrere Gesellschaften vertheilten Geschlechter	295
IV. Besondere Zusammenstellungen und Vergleichen.	
A. In Betreff des jetzigen Bestandes:	
1. Nach der Kopfsahl der Geschlechter:	
a. Starke Kopfsahl	298
b. Schwache Kopfsahl	298
2. Nach dem Alter:	
a. Älteste Bürger	299
b. Älteste Bürgerinnen	301
c. Älteste Ehen	302
3. Nach dem Aufenthaltsorte:	
a. Stimmberechtigte Bürger nach den Gesellschaften und dem Aufenthaltsorte	303
b. Gar nicht am Bürgerort wohnende Geschlechter	304
c. Der Mehrzahl nach nicht am Bürgerorte wohnende Geschlechter	304
d. Kopfsahl nach dem Aufenthalte	305
B. Vergleichung der Verzeichnisse von 1869 und 1876:	
1) Ausgestorbene Geschlechter	305
2) Neu aufgenommene Geschlechter	306
3) Bestand der Gesellschaften	308
4) Aus dem Verzeichnisse von 1869 Weggefallene:	
a. Infolge Verehelichung	308
b. Absterbens	310
V. Verzeichniß der Geschlechter nach den Jahren ihres Eintrittes ins Bürgerrecht	317
Nachtrag der seit Anfang 1876 eingetretenen Veränderungen im Bestande der Bürgerschaft:	
1) Geburten	320
2) Ehen	321
3) Todesfälle	322
4) Beruf und Aufenthalt	323







Inches
Centimetres

TIFFEN® Color Control Patches

© The Tiffen Company, 2007

Blue

Cyan

Green

Yellow

Red

Magenta

White

3/Color

Black

