

Presentis chartas libri si forte requiris  
Hanc tabulam lector perlege et inuenies

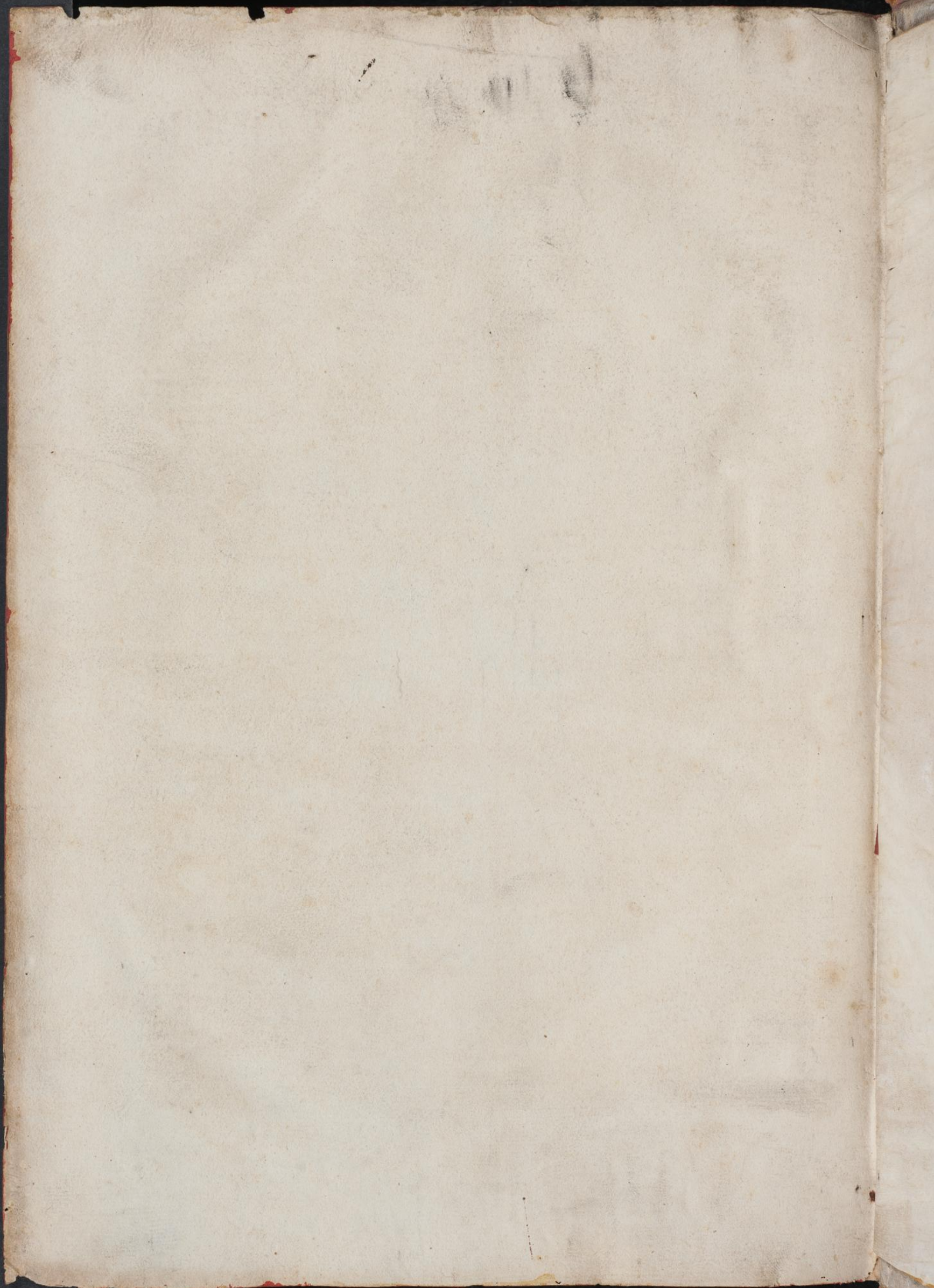
<b>A</b> Primum vacat Incipit prefatio Denarius namque Augusti Christi	<b>L</b> Et altissima Confidentia Non tamen sine Supportate	<b>P</b> Pertingens Quis et ipse Immutabilis et Operis magna	<b>H</b> Quoniam a deo eternarum diuitibus modi fidem aspidem in egypto.
<b>B</b> Quid igitur Exclusa est Remissa	<b>M</b> Mirore de ce et bonum barnabas	<b>V</b> In ca. viij. Non sine Ubi enim	<b>I</b> non credentibus que pierat Rationem
<b>C</b> Cetus homo conculit homini Et bonum Lex enim spiritus	<b>N</b> nos deus litas: vel Ex quo arbitrandum se non dicere	<b>J</b> patres antiqui eis nouit Circum dicitur In ca. xj.	<b>R</b> Fuerunt et. Soluptatem priorum creaturas In ca. iij.
<b>D</b> In passione dixit infidelitate Presciuit	<b>O</b> empli: vel ratione Propter quod dicitur Propter quod deponit	<b>A</b> Lucas medicus Promissionem Marta matre	<b>L</b> Charissime diligam Deum quem Sicut enim pater
<b>E</b> Infirmum autem fidei dedicata Scripti autem Et eam suscipit.	<b>P</b> Quia in nullo augei numerus De cetero Fides illud	<b>B</b> In nomine paulatim resur. Hic est lapis quod omnibus	<b>A</b> dentes ideo lentiam respectu reuelatio non Ego lobanes
<b>F</b> illi vestri cauerunt lignum illos designas	<b>Q</b> illis obseruantibus Omne quodcumque Et illud imple.	<b>L</b> Anquid inter Tabernaculum Saulus autem	<b>A</b> aque preteritum Angelum. Sancti Ecce equus albus
<b>G</b> Et vir vixit Tanquam non essent: et non offendiculum	<b>R</b> Sicut etiam spes Quas sustinetis tenet nunc ibi et ceteris	<b>D</b> rum exemplis electi a quatuor vitiis in illo ras puincias	<b>D</b> Fontes dicunt nos siue in contra impediētes Unitate san.
<b>H</b> lum dum male videt secum uersitate hanc	<b>S</b> Ne increpaueris Coram omnibus omnium malorum.	<b>E</b> Seditione non misi stili beneficii thracia neapolis	<b>P</b> contraria illius Ca. XIII Opera. i. mercedes
<b>I</b> bent noticia Quoniam quidem Enigilate Omnes quidem	<b>T</b> por. et. In Incipit epistola menta abscederent dona nobis	<b>F</b> baptizandos genitum: siue aliud missionis et deducentibus et.	<b>P</b> Populi sunt Et negociatores Ipsa ecclesia fecit Signant. i. sigillum
<b>K</b> quidem est non generant id est alieni	<b>V</b> Et adorent me locutus Et spiritus sancti	<b>S</b> pa estimo Et ante iudicium tia veritatis	<b>R</b> in morte ex hac aucte per ponit

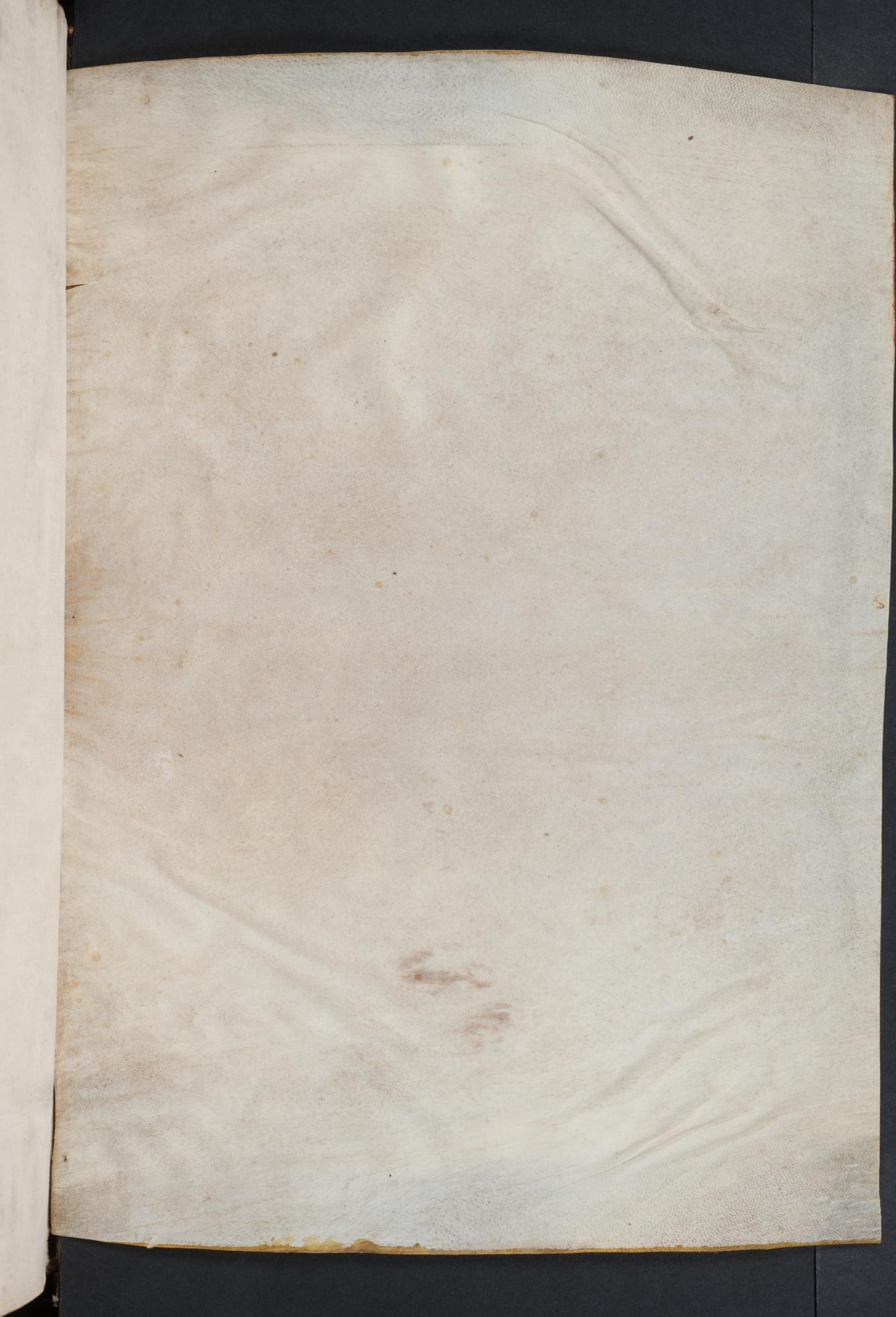
Epigramma Sebastiani Brant ad lectorem

Dulcis opus presens nostrum rogo perlege lector:  
Inuenies quod te mox recreare queat.  
Biblica siue tibi placet historia: aut tibi forsitan  
Ordine queque suo glosula marginea:  
Siue tibi postilla lyre: morumque sensus  
Et replicę placeant: cernere cuncta potes.  
Hoc tibi nuper opus pressit Basilea: librorum  
Doctorumque parens: vrbs bene digna coli.  
Imperij sceptrum dum Maximilianus haberet:  
Sextus Alexander pontificisq; stolam.  
Debes multa quidem nobisque: operisque magistris  
Lector amice: roges optima queque: sat est.



h  
Qui a nos  
omnes unius  
modi fides  
solum in ept.  
3  
si vultis  
conspici  
Benedict  
R  
fuerit et  
quodam  
pauca oratione  
In ca. ii.  
1  
Cherubim  
Eti qui  
Sicut in  
S  
dentes in  
lenti rursus  
remam non  
Epistolas  
R  
non fuerit  
Benedict. Sicut  
Eti equus abas  
Q  
fontes vinct  
nos in in  
ab impedire  
Cuncta in.  
P  
contra illis  
Ca. XIII  
Opera. L. m. m. b. s.  
Q  
Populi sunt  
Et inoparores  
vbi ecclesia hinc  
dignante. L. g. d. h.  
R  
in nota  
ex die vnde  
per p. m.







**TIFFEN** Color Control Patches © The Tiffen Company, 2007

This chart includes a ruler at the top showing inches (1-8) and centimeters (1-19). Below the ruler are two rows of color patches labeled as follows:

Blue	Cyan	Green	Yellow	Red	Magenta	White	3/Color	Black
Light Blue	Light Cyan	Light Green	Light Yellow	Light Red	Light Magenta	White	Light Gray	Black
Dark Blue	Dark Cyan	Dark Green	Dark Yellow	Dark Red	Dark Magenta	White	Dark Gray	Black

**TIFFEN** Gray Scale © The Tiffen Company, 2007

This chart features a grayscale strip at the top with 19 steps. Below it are color patches labeled as follows:

A	1	2	3	4	5	6	M	8	9	10	11	12	13	14	15	B	17	18	19
	R	G	B				W	G	K					C	Y	M			