

## Verbesserungen.

### Im zweiten Bande.

- S. 288. Z. 20. lies 1807 statt 1801
- S. 592. Z. 19. der Zusatz „neue Ausgabe“ fällt weg.
- S. 622. Z. 4. von unten lies Leitung statt Heilung

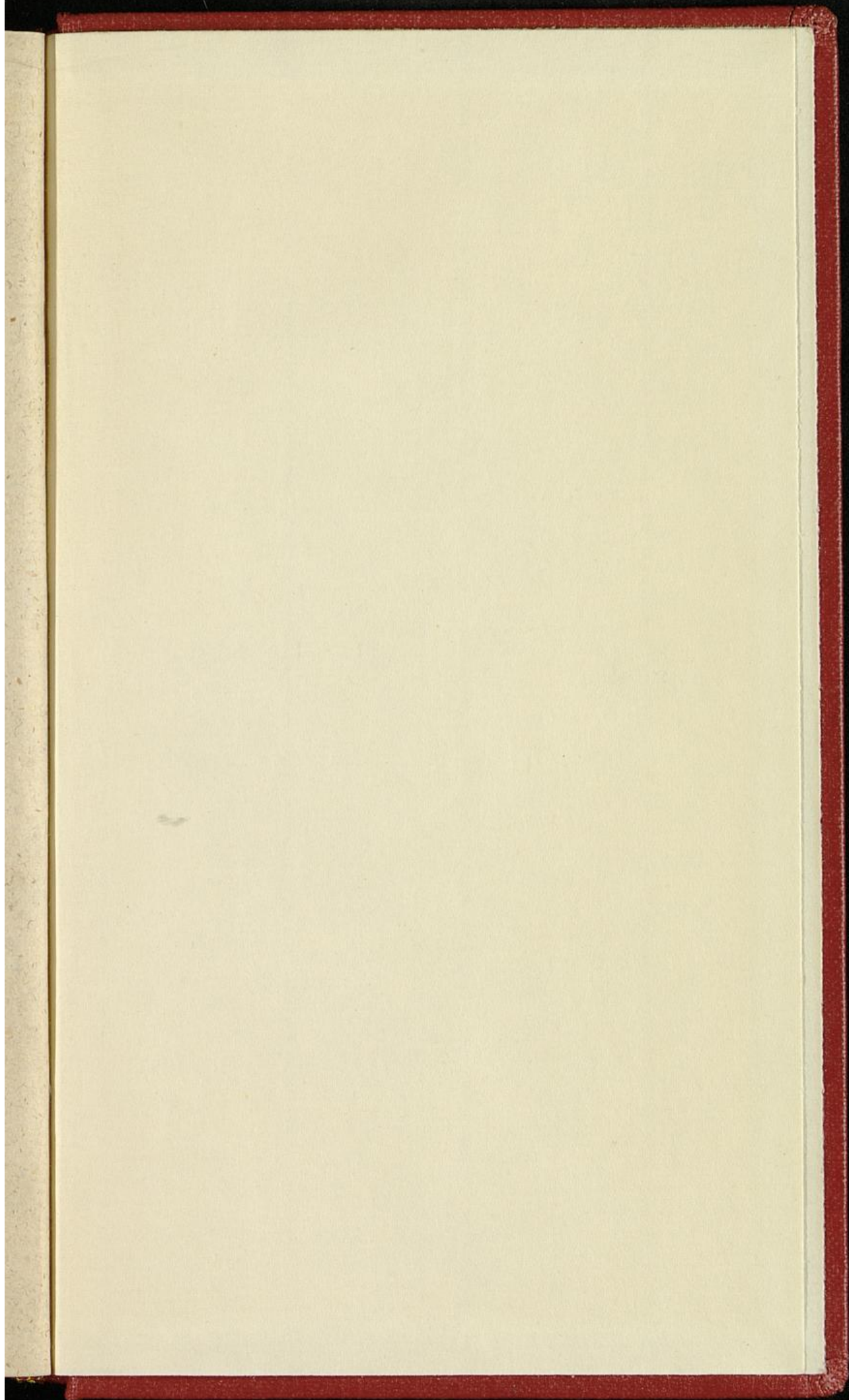
### Im fünften Bande.

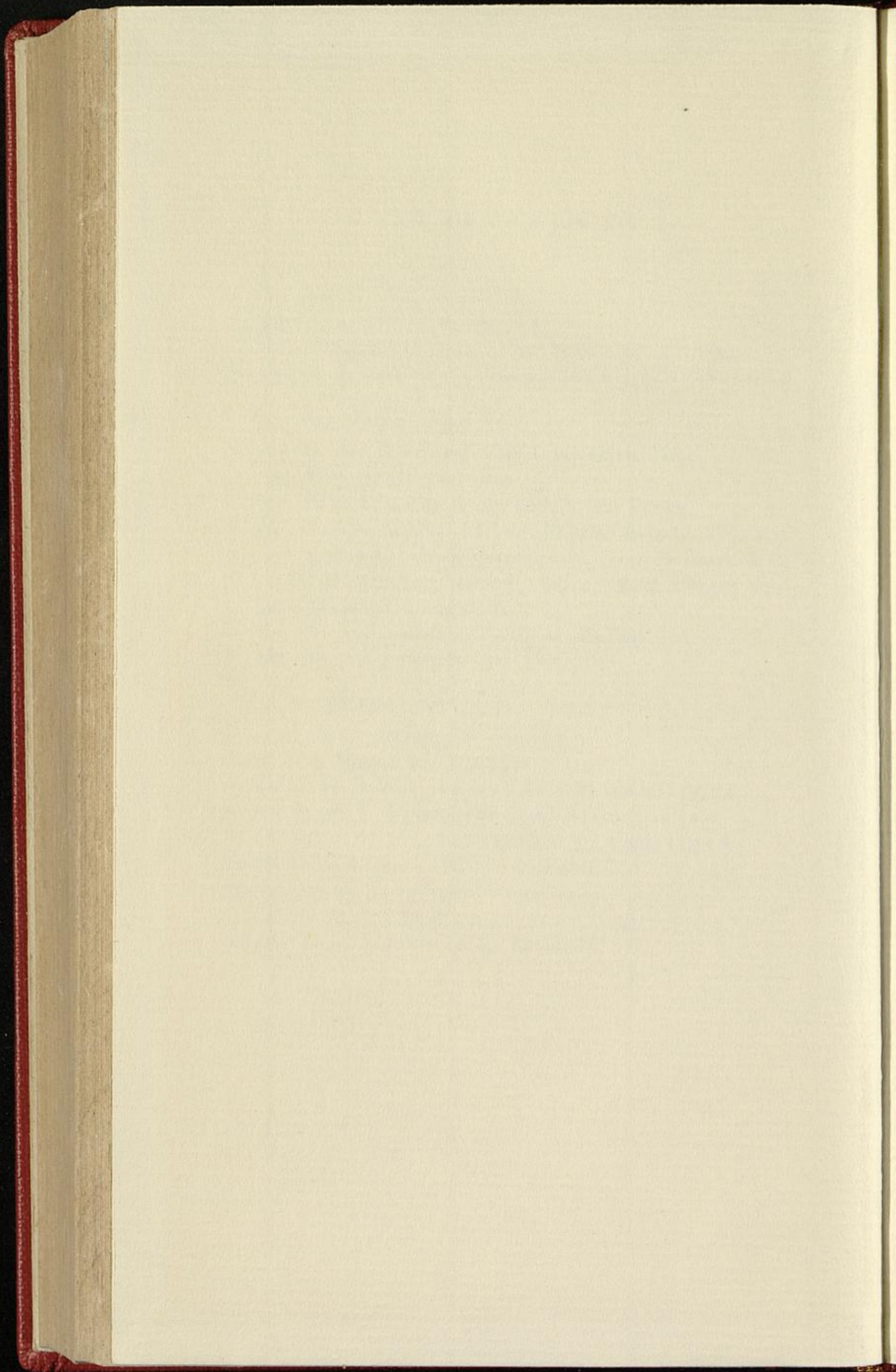
- S. 122. Z. 12. l. 18ten Juni st. 18ten Jan.
- S. 129. Z. 2. l. 1811 st. 1810
- S. 291. Z. 7. v. unten l. Breslau st. Berlin
- S. 310. Z. 6. v. unten. Diese Angabe bezieht sich nur auf die einheimische Bevölkerung, welche nämlich in 216,203 Menschen bestand. Bei der Zahl 238,444 sind die Fremden mitgezählt.
- S. 317. Z. 4. v. unten l. *Beling* st. *Belling*
- S. 387. Nro. 5. l. XXXV st. XXV

### In diesem sechsten Bande.

- S. 4. Z. 14. l. *comitiva* st. *comitive*
- S. 9. Z. 7. hinter es l. ihm
- S. 13. Z. 12. v. u. l. anwenden st. anbringen
- S. 21. Z. 12. l. Sinnorgan st. Stimmorgan
- S. 23. Z. 10. v. u. l. kräftigen st. künftigen
- S. 40. Z. 4. v. u. l. *justitia* st. *jusitia*
- S. 219. Z. 11. l. *colloquio* st. *collegio*
- S. 246. Z. 2. l. Janeiro st. Janniro
- S. 262. Z. 2. l. *Larrey* st. *Larray*









Inches 1 2 3 4 5 6 7 8

Centimetres 1 2 3 4 5 6 7 8 9 10 11 12 13 14 15 16 17 18 19

# TIFFEN Color Control Patches

© The Tiffen Company, 2007

Blue Cyan Green Yellow Red Magenta White 3/Color Black

