

Themata.

Die Stadt.

(Im allgemeinen.)

1. Inwiefern haben Natur und geographische Lage auf die Entwicklung unserer Stadt Einfluß gehabt?
2. Woraus erklärt sich das schnelle Anwachsen (der Rückgang oder Stillstand) der Bevölkerung unserer Stadt?
3. Welche gemeinnützigen Einrichtungen dienen vor allem dem gesundheitlichen Wohle der Bewohner unserer Stadt?
- 4—7. Welche Vorteile hat uns die moderne Zeit gegen früher
 - a) auf dem Gebiete des Verkehrslebens,
 - b) hinsichtlich unserer Wohnungsverhältnisse,
 - c) in Bezug auf unsere Kleidung und Ernährung,
 - d) hinsichtlich unserer Bildungsmittelgebracht?
8. Was haben unsere Vorfahren zur Verschönerung unserer Stadt gethan?
9. Inwiefern spricht die Geschichte zu uns aus den Denkmälern unserer Stadt?
10. Beschreibung von Denkmälern und landschaftlichen Schönheiten einer Stadt. (Für den einzelnen Fall zu formulieren).
- 11—12. Situationsbilder aus dem Leben und Treiben auf unserm (einem bestimmten) Bahnhofe. 1. a) vor dem Einlaufen des Personenzuges; b) nach der Ankunft desselben; und spezieller: 2) die Bahnbeamten in ihrer Thätigkeit vor dem Einlaufen des Personenzuges und nach der Ankunft desselben.

13. Situationsbilder aus dem Leben und Treiben auf der Post: a) die Besucher der Post und ihre Aufträge, b) die Postbeamten in der Ausführung derselben.

14. Welche wichtigen Aufgaben erfüllt die Post auf dem Gebiete des Verkehrslebens?

15. Situationsbilder aus dem Leben und Treiben in der Stadt: a) bei Anbruch des Tages, b) am Abend nach gethauer Arbeit.

16. Situationsbilder aus dem Leben und Treiben in der Stadt kurz vor Anbruch des Weihnachtsfestes: a) auf dem Weihnachtsmarkte, b) in den Straßen der Stadt.

17. Was deutet alles bei einem Gange durch die Stadt auf die Nähe des Weihnachtsfestes hin?

Die Land- und Gebirgsstadt.

18. Mit welchen Widerwärtigkeiten hat der Landmann bei der Bestellung des Bodens zu kämpfen?

19. Welche modernen Hilfsmittel unterstützen besonders die Arbeit des Landmannes?

20. Welcher Tugenden bedarf der Landmann ganz besonders für seinen Beruf? (Im Anschluß an Goethes „Hermann und Dorothea“ Ges. V.)

21. Welche Vorzüge hat das Leben in der Stadt vor dem auf dem Lande (und umgekehrt)? Briefform.

22. Welche Hauptarbeiten sind bei dem Bau einer Landstraße zu verrichten?

23. Welche Zweige des Handwerks unterstützen vor allem die Arbeit des Landmannes? (Niederlassung von Handwerkern in ländlichen Bezirken).

24. Welche wichtigen Erzeugnisse verdanken wir der Thätigkeit des Landmannes?

25. Inwiefern hat Goethe recht mit seinem Ausspruche (Hermann und Dorothea, Gesang V, v. 31) inbezug auf den Landmann: „Er ernähret uns alle!“

26. Wie hat der Landmann die Tierwelt sich nutzbar gemacht?
27. Wie wird die Triebkraft des Wassers im Gebirge verwandt?
28—31. Welche Bedeutung hat der Wald
- a) für den Landmann?
 - b) für den Naturforscher?
 - c) für den Jäger?
 - d) für den Maler?
32. Wie verwendet der Mensch die Tanne?
33. Welchen Gebrauch macht der Mensch von den Hauptbaumarten im Walde?
34. Wie wird der Baumstamm in vielfältiger Bearbeitung für den Menschen nutzbar? (Nach einer Einleitung in einzelnen Skizzen vorzuführen).
35. Der Wald im Winter und im Frühling.
36. Situationsbilder aus dem Leben und Treiben der Menschen im Walde:
- a) Bei den Holzfällern.
 - b) Die Köhler in ihrer Thätigkeit.
 - c) Die Tiere des Waldes.
 - d) Auf der Jagd.
37. Von der Ausfaat bis zur Ernte, Situationsbilder:
- a) Bestellung des Bodens für die Ausfaat.
 - b) Die Ausfaat.
 - c) Ernte und Erntefest.
38. Am Morgen auf einem Gutshofe während der Erntezeit.
39. Beschreibung eines (bestimmten) Bauernhofes.
40. Inwiefern ist der westfälische Bauernhof zweckentsprechend eingerichtet?

Die Fluß- und SeeStadt.

41. Welche Zweige unseres Handels und unserer Industrie verdanken ihre Blüte insbesondere der Lage unserer Stadt an einem Flusse (an der See)?

42. Welche Vorteile und Annehmlichkeiten verdanken wir der Lage unserer Stadt an einem schiffbaren Flusse? (im Sommer, im Winter.)

43. Welche Nachteile brachte früher der Fluß den Bewohnern unserer Gegend, und wie hat man sich vor denselben im Laufe der Zeit zu schützen gesucht?

44. Für welche Bedürfnisse in unserm Haushalte sorgt vor allem die Schifffahrt auf unserem Flusse?

45. Welche Hauptarbeiten sind bei der Erbauung eines Hafens zu verrichten?

46. Welche modernen Vorrichtungen in unserm Hafen erleichtern das Ein- und Ausladen der Schiffe?

47. Wie wird die Triebkraft des Wassers unseres Flusses verwertet?

48. Wie richtet sich der Seemann in seinem Schiffe häuslich ein?

49. Welche Annehmlichkeiten bietet das Leben an einem Flusse vor dem auf dem Lande? (Briefform.)

50. Welcher Tugenden bedarf der Seemann ganz besonders für seinen Beruf? oder

51. Welche Eigenschaften werden ganz besonders im Seemannsleben ausgebildet? (In einzelnen Skizzen vorzuführen.)

52. Das Fischerboot und seine Ausrüstung.

53—56. Situationsbilder aus dem Leben und Treiben im Hafen:

- a) Ankunft oder Abfahrt eines Passagierdampfers.
- b) Arbeiten nach der Ankunft und vor der Abfahrt eines Handelsschiffes.
- c) Im Dock.
- d) Stapellauf eines Schiffes.

57. Welche Bedeutung hat die Börse für den Handel unserer Stadt?

Die Fabrikstadt.

58. Welche Zweige des Handels und der Industrie verdanken ihre Entstehung der natürlichen Beschaffenheit unserer Gegend?

59. Inwiefern hat der Bergbau unserer Gegend Handel und Industrie zur Blüte gebracht?

60. Welche modernen Verkehrsmittel unterstützen Handel und Industrie in unserer Gegend?

61. Welche modernen Erfindungen haben den Bergbau zu seiner hohen Blüte verholfen?

62. Durch welche modernen Errungenschaften wird gegen früher Zeit gewonnen?

63. Inwiefern ist der durch unsere modernen Errungenschaften herbeigeführte Gewinn an Zeit unserm Handel und unserer Industrie zu Gute gekommen? (An Beispielen aus dem Leben zu zeigen.)

64—66. Wie wird in den großen Betrieben unserer Gegend

- a) die Kohle,
- b) das Wasser,
- c) das Eisen

nutzbringend verwandt?

67—69. Wie wird

- a) die Kohle,
- b) das Eisen,
- c) das Glas etc.

gewonnen?

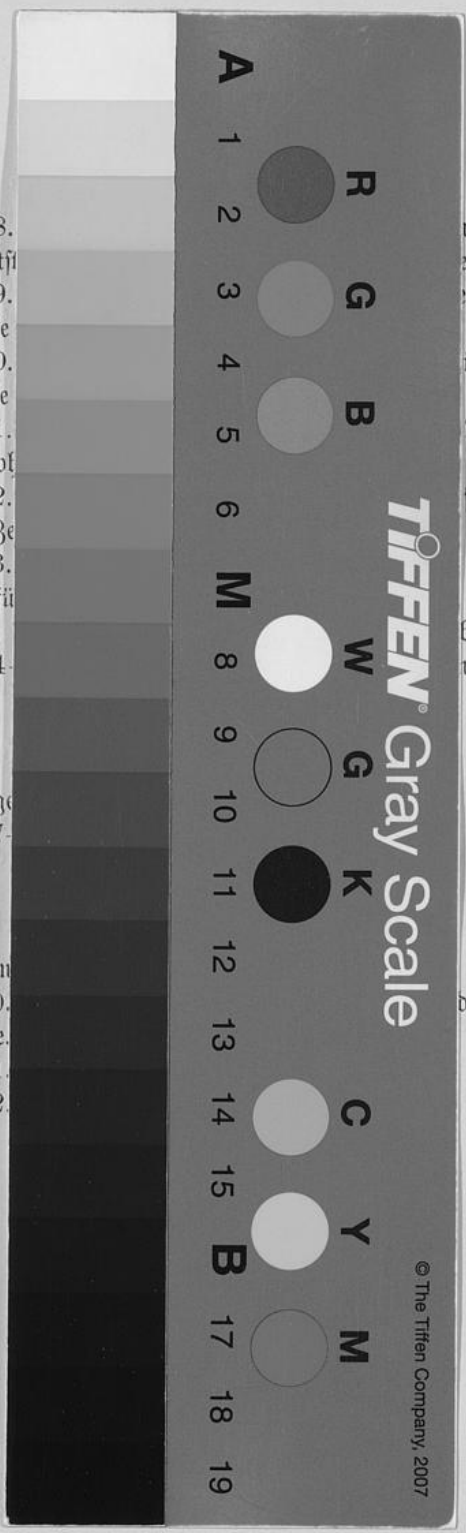
70. Beschreibung einer Kohlenzeche a) über der Erde, b) unter der Erde.

71. Beschreibung eines Hochofens.

72. Situationsbilder:

- a) In der Gießerei.
 - b) Am Hochofen.
 - c) Am Förderschacht einer Zeche.
 - d) Die Zechenkolonie.
-

58. ihre Entf
 59. Industrie
 60. Industrie
 61. feiner hol
 62. früher Ze
 63. herbeigefü
 zu Gute
 64.
 nugsbringe
 67.
 gewonnen
 70. der Erde.
 71.
 72.



dustrrie verdanken
 erer Gegend?
 egend Handel und
 itigen Handel und
 den Bergbau zu
 ften wird gegen
 Errungenschaften
 unserer Industrie
 ben zu zeigen.)
 t unserer Gegend

der Erde, b) unter

