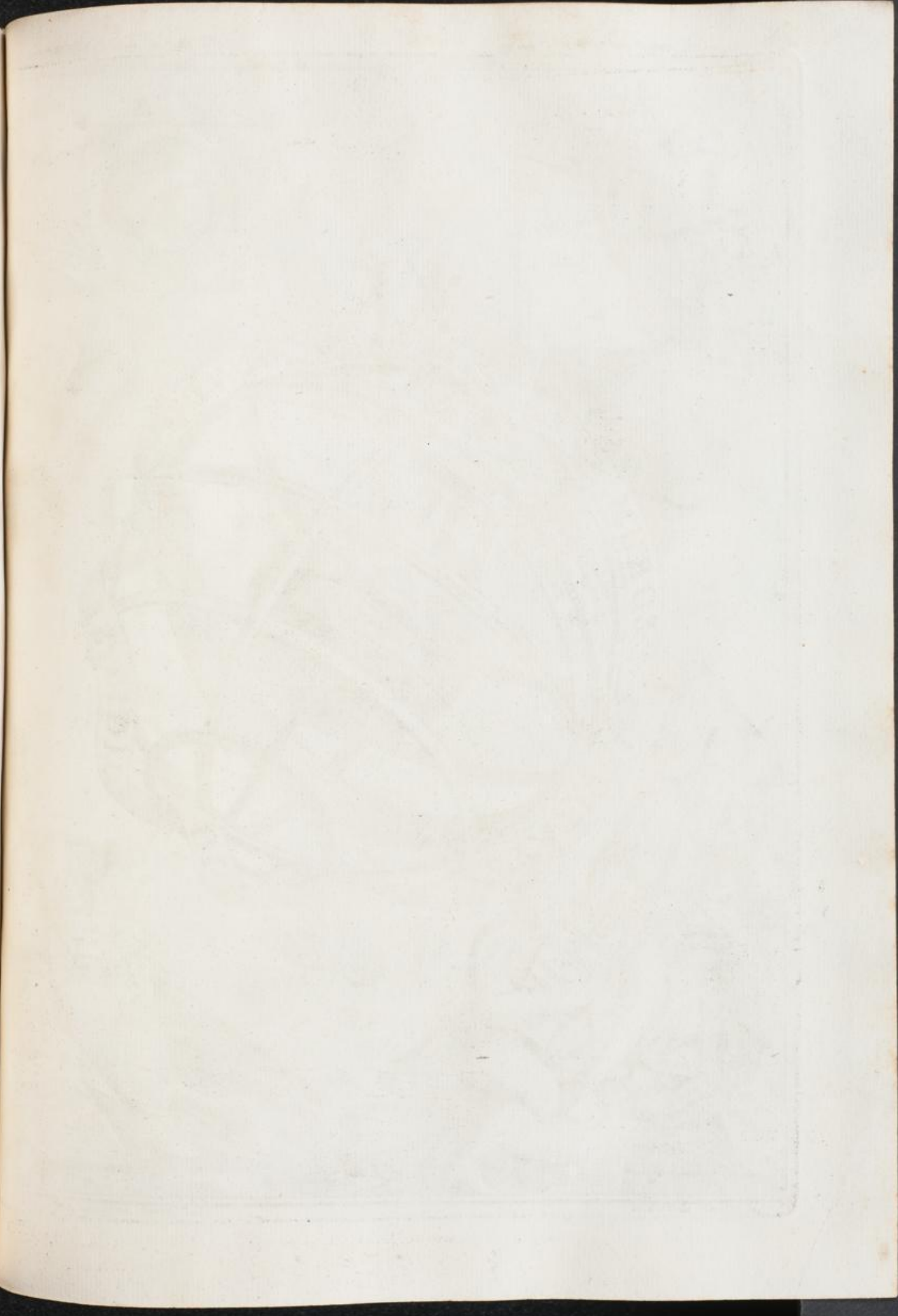


CRITICA
QUADRIPARTITA.

alis Geographicis
pro 39. 39. sunt 47. 11.
pro 34. 28. sunt 31. 12.
pro 49. 47. sunt 49. 15.
pro 37. 16. sunt 15. 16.
pro 26. 49. sunt 46. 42.
pro 34. 47. sunt 34. 32.
pro 47. 1. sunt 46. 15.
pro 37. 31. sunt 33. 21.
pro 49. sunt 33. 20.
32. 22. sunt 32. 12.
47. 31. sunt 47. 34.
2. 15. sunt 12. 13.
8. 4. sunt 47. 4.
30. 13. sunt 10. 7.
47. 23. sunt 23. 6.
30. 10. sunt 30. 4.
47. 31. sunt 48. 13.
pro 30. 9. sunt 30. 2.
pro 47. 46. sunt 47. 15.
pro 60. 20. sunt 60. 20.
pro 47. 44. sunt 47. 44.
pro 32. 34. sunt 33. 4.

CRITICA
QUADRI
PARTITA

CR
U
PA





Johann. Degler delineavit.

And. Math. Wolfgang sculps. Aug. Vind.

CRITI
 UAI
 PARTI
 IN QU
 A RECENS
 ET EMENS
 CIRCA
 OGRA
 IFICIUM
 M, TECHNIO
 ASTROLOGI
 TU DIGN
 EXPLICANT
 PARS VI
 AUTHO
 HENRICO SO
 SOCIETATIS
 OPUS POSTHU
 JOHANNIS CASPARI BE
 Academiæ Dilingen
 MONACHI
 Typ. MATHIÆ R
 ANNO M DCC

CRITICA
QUADRI-
PARTITA,

IN QUA
PLURA RECENS INVENTA,
ET EMENDATA

CIRCA
GEOGRAPHIÆ
ARTIFICIUM, HISTO-
RIAM, TECHNICAM, ET
ASTROLOGIAM
SCITU DIGNISSIMA
EXPLICANTUR.

P A R S VII.

A U T H O R E
P. HENRICO SCHERER,
SOCIETATIS JESU.
OPUS POSTHUMUM.

Sumptibus JOANNIS CASPARI BENCARD, Bibliopolæ
Academix Dilinganzæ.

MONACHII,

Typis, MATHIÆ RIEDL,

ANNO M. DCCX.

[Faint, mirrored bleed-through text from the reverse side of the page, including words like 'CRITICA', 'PARTE', and 'ADMODUM']

FACUL
P. PROVIN

Go Guilielmus
tis Jesu per Ger
Præpositus Pr
cita ab Admodu
Michaelæ Angel
societatis Præposito
ulus est CRITIC
P. Henrici Scherer
rdotis, à Cenforibus
n, à Nobili Domi
rd, Seren.^m & Rev
opi Augustani Con
gana Bibliopola, &
in cuius rei testimo
à subscriptas, & con
as dedi. Monachij

(Ls)