

quod impellat. et hoc propter innatam mentis euagationem
que non recordatur faciliter eorum circa que non
actu receditur. sicut nec oportet.

Exhortatio conclusiua.

Attendite vobis igitur. et attentioni vestre. in ora
comibus debitis. **O** ecclesiastici. vos precipue fratres
religiosi. quorum intuitu res hec agit. **A**ttendite cum
pia sollicitudine. quam prauam expellat. tamquam clauum da
uum. **A**ttendite ut sciat unusquisque donum dei. non
plus nec minus sapiens quam oportet. **E**t hoc utique non
poterit faciliter presumari. cum prauum sit cor homi
nis et inscrutabile nisi sermo dei viuus et efficax as
sit discretorum cogitationum et intentionum cordis no
stri quod ut fiat. orandus est deus et in ipsum iactandum
noster cogitatus. ut tandem verbis apostolicis con
cludamus. **N**ichil solliciti sitis. sed in omni oratione cum gratia
clarum actione petitiones vestre innotescant apud
deum. **E**t pax dei que exuperat omnes sensum custodiat
corda vestra et intelligentias vestras in christo ihesu
domino nostro. **A**men.

Datum Parisius per venerabilem magistrum Johanne
Jarsson Cancellarium Parisiensem.

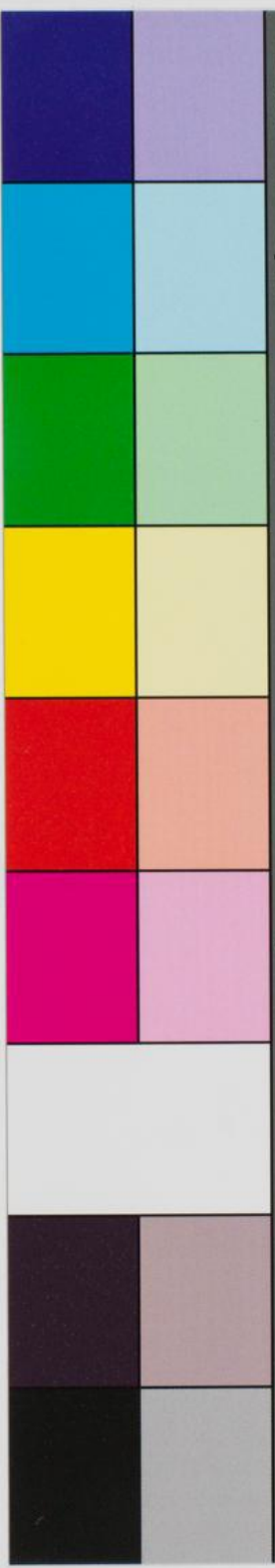


Inches 1 2 3 4 5 6 7 8

Centimetres 1 2 3 4 5 6 7 8 9 10 11 12 13 14 15 16 17 18 19

TIFFEN® Color Control Patches

© The Tiffen Company, 2007



TIFFEN® Gray Scale

© The Tiffen Company, 2007



M

Y

C

K

G

W

B

G

R