
Quid fata mutent, quique sit exitus
Rerum, profunda nocte premit deus
Prudens; sed idem, seu secundis
Seu dubiis animus feratur

Rebus, severa lege docet sequi
Artes honestas, fraudibus impiis
Nunquam moveri; se suprema
Pendere lance bonos, iniquos.

*Quare beatus, pectoris integri
Servare partum qui didicit decus,
Rectaeque mentis non pavescit
Invidiae scelerisque crimen.*

*Hinc Te beatum, Kortime, dicimus,
Cui Parca nevit stamina mollia,
Visere divi quem puellum,
Lumine et adspiciunt benigno.*

*Doctrina nam quos vera, vel indoles
Nutrita recte, strenua et impigra
Virtus honores consequatur,
Rite Tui docuere mores.*

*Insigne et hinc Tu praesidium et bonus
Tutor vocaris rebus in arduis
Te consulenti, Te precanti,
Consilio ut tueare praesens.*

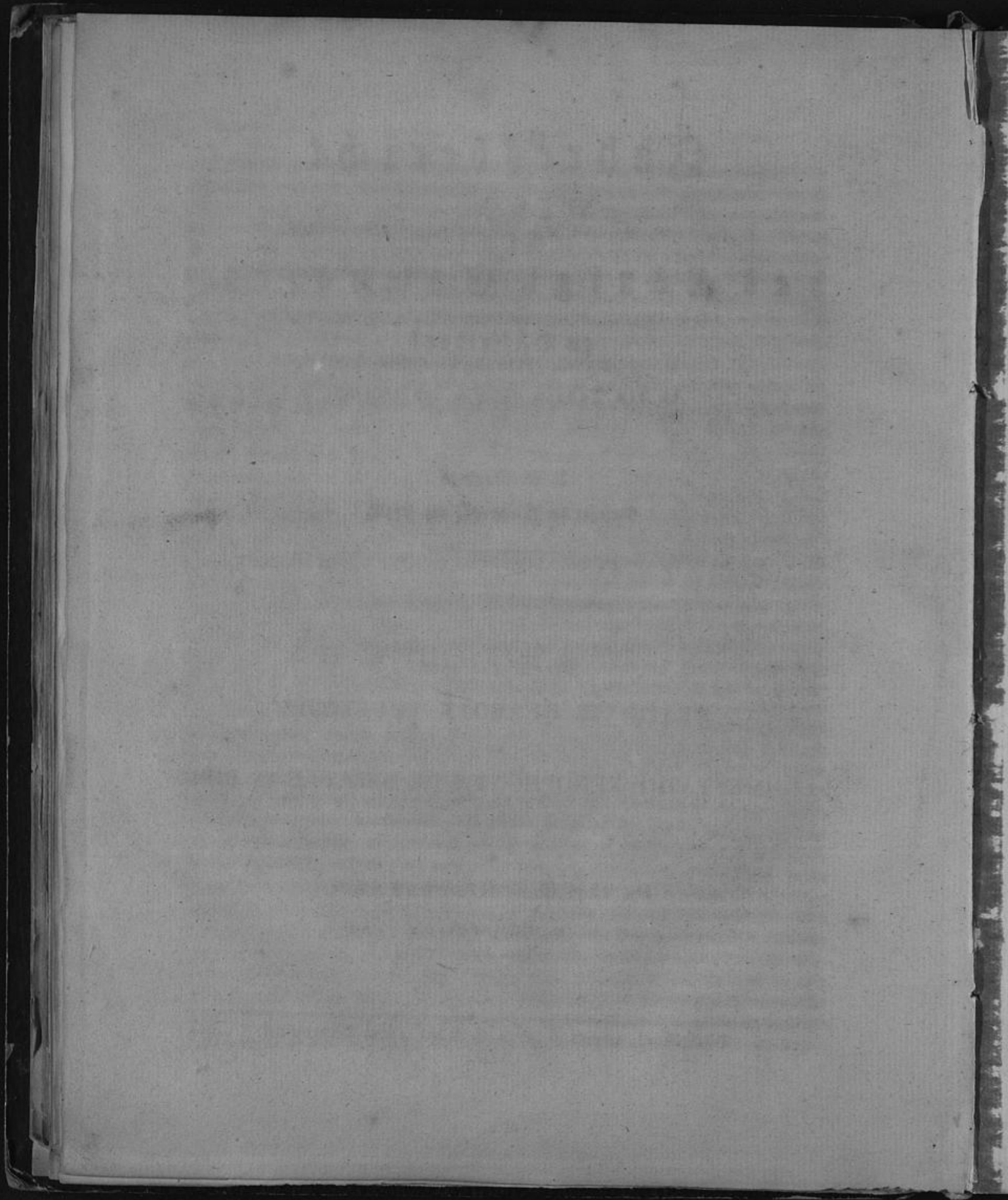
*Unde et tremiscit mentibus anxiiis
Commota multum cara Tibi cohors,
Quae laeta nuper nuncupabat
Optima vota suo patrono.*

*Nam iam relinques, fama quod attulit,
Heu certa! nobis, dulcia littora
Rheni, relinques urbem amatam,
Templa serena, sacrata Musis.*

*Visesque regni, principis urbium
Arcem superbam, magna Borussia
Qua claret, ut mox laude summa
Atque nova decorere palma.*

*Ergo secundis, sic placeat, diis
Faustisque longas ominibus vias
Metire, laetusque, hoc precamur,
Vive diu memor atque nostrum.*





TIFFEN® Gray Scale

© The Tiffen Company, 2007

- | | | | | | | | | | | | | | | | | | |
|---|---|---|---|---|---|---|---|---|----|----|----|----|----|----|----|----|----|
| A | 1 | 2 | 3 | 4 | 5 | 6 | 8 | 9 | 10 | 11 | 12 | 13 | 14 | 15 | 17 | 18 | 19 |
| | R | G | B | | | W | Y | G | K | | | | C | Y | M | | |
| | ● | ● | ● | | | ● | ● | ● | ● | ● | ● | ● | ● | ● | ● | ● | ● |

