

V I R O

AMPLISSIMO DOCTISSIMO

CAROLO GUILIELMO KORTÜM

BEROLINUM ABITURO

VALEDICUNT

GYMNASII DÜSSELDORPIENSIS
PRAECEPTORES.

DÜSSELDORPII,
APUD I. C. DÄNZER MDCCCXXX.

H. 1789840

VIRI

APPLISSIMO DOCTISSIMO

CAROLO GUILIELMO KORTUM

PROFESSORIS

ALLEGORICIS

SYMBOLIS

TRINITATIS

ALLEGORICIS

TRINITATIS



Quid fata mutent, quique sit exitus
Rerum, profunda nocte premit deus
Prudens; sed idem, seu secundis
Seu dubiis animus feratur

Rebus, severa lege docet sequi
Artes honestas, fraudibus impiis
Nunquam moveri; se suprema
Pendere lance bonos, iniquos.

*Quare beatus, pectoris integri
Servare partum qui didicit decus,
Rectaeque mentis non pavescit
Invidiae scelerisque crimen.*

*Hinc Te beatum, Kortime, dicimus,
Cui Parca nevit stamina mollia,
Visere divi quem puellum,
Lumine et adspiciunt benigno.*

*Doctrina nam quos vera, vel indoles
Nutrita recte, strenua et impigra
Virtus honores consequatur,
Rite Tui docuere mores.*

*Insigne et hinc Tu praesidium et bonus
Tutor vocaris rebus in arduis
Te consulenti, Te precanti,
Consilio ut tueare praesens.*

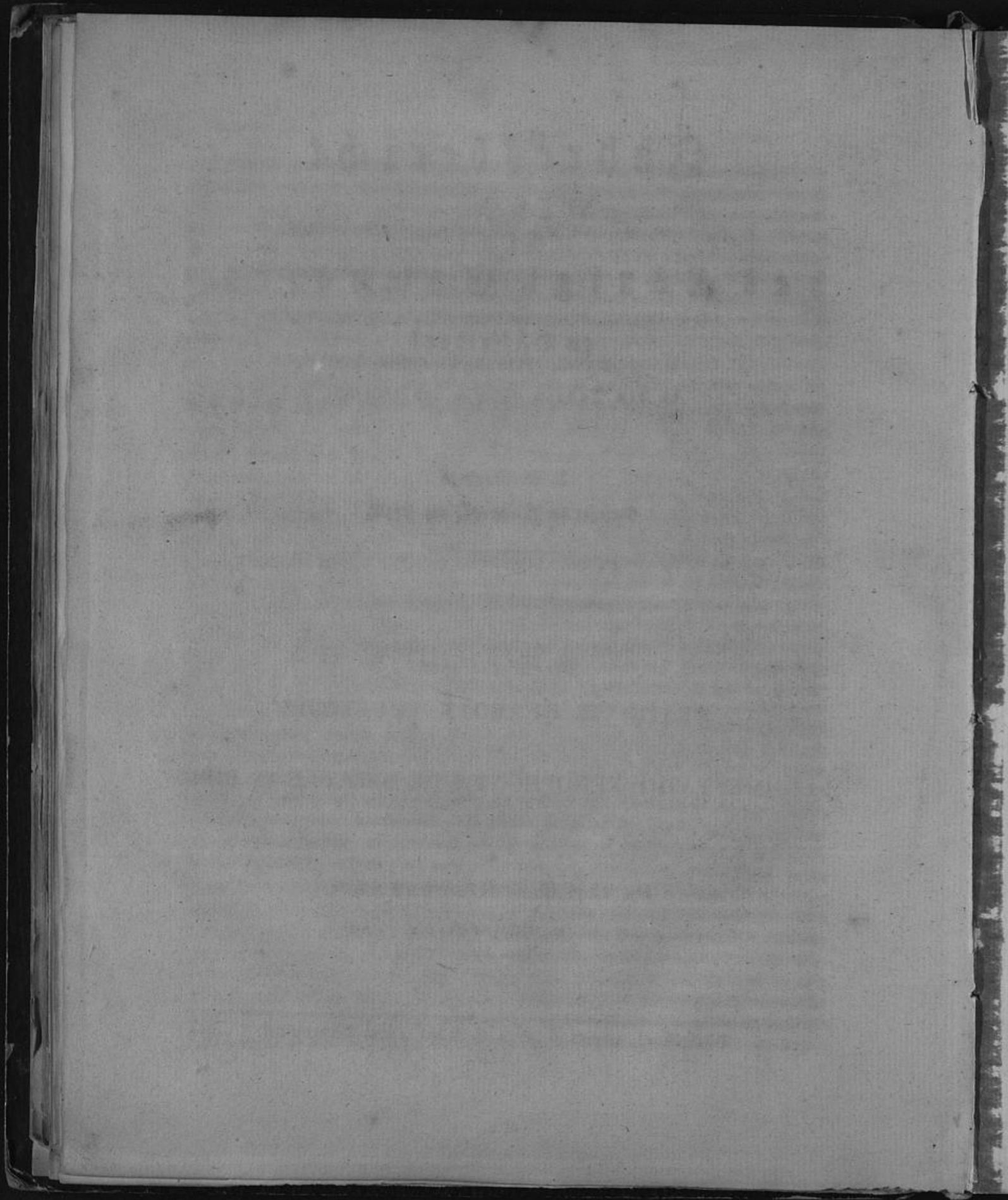
*Unde et tremiscit mentibus anxiiis
Commota multum cara Tibi cohors,
Quae laeta nuper nuncupabat
Optima vota suo patrono.*

*Nam iam relinques, fama quod attulit,
Heu certa! nobis, dulcia littora
Rheni, relinques urbem amatam,
Templa serena, sacrata Musis.*

*Visesque regni, principis urbium
Arcem superbam, magna Borussia
Qua claret, ut mox laude summa
Atque nova decorere palma.*

*Ergo secundis, sic placeat, diis
Faustisque longas ominibus vias
Metire, laetusque, hoc precamur,
Vive diu memor atque nostrum.*





TIFFEN® Gray Scale

© The Tiffen Company, 2007

- | | | | | | | | | | | | | | | | | | |
|---|---|---|---|---|---|---|---|---|----|----|----|----|----|----|----|----|----|
| A | 1 | 2 | 3 | 4 | 5 | 6 | 8 | 9 | 10 | 11 | 12 | 13 | 14 | 15 | 17 | 18 | 19 |
| | R | G | B | | | W | Y | G | K | | | | C | Y | M | | |
| | ● | ● | ● | | | ● | ● | ● | ● | ● | ● | ● | ● | ● | ● | ● | ● |

