

IMAGO PVERI IESV POSITA IN LV
DO LITTERARIO QVEM NV
PER INSTITVIT
COLETVS

Discite me primum pueri/atq; effingite puris

Moribus/inde pias addite litterulas.

Carmen phalecium .

Sedes hec puero sacra est Iesu

Formandis pueris dicata / quare

Edico:procul hinc facestat/ aut qui

Spurcis moribus/aut inerudita

Ludum hunc inquinet eruditione .

Carmen lambicum

Non inuenusto antiquitas enigmate

Studij magistram /virginem

Finxit mineruã:ac litterarum prefides

Fingit camenas virgines.

Nnuc ipse virgo matre natus virgine

Prefideo virgineę gregis.

Et sospitator huius & custos scholę:

Adsunt ministri virgines

Pueros meos mecum tuentes angelis

Mihi grata ybiq; puritas

Decetq; studia litterarum puritas:
 Procul ergo sacro a limine
 Morum arceant mihi litteratores luem;
 Nil huc recipiant barbarum:
 Procul arceant illitteratas litteras:
 Nec regna polluant mea.

Aliud

Quin hunc ad puerum pueri cōcuritis omnes?
 Vnus hic est vite regula fonsq; pię.
 Hunc qui non sapiat huius sapientia stulta est:
 Absq; hoc vita hominis mors mihi crede mera est.

Saphicum

Cæperit faustis auibus precamus
 Semper augefcens meliore fato
 Hic noue sudor nouus officine
 auspice Iesu.
 lic rudis (tanq̄ noua testa) pubes
 itteras graias simul & latinas
 te fidem sacrā tenerisq; Christum

Combibet ānis.

Quid fuit leta sobolem dedisse
 Corporis forma/nisi mens & ipsa
 Rite fingatur studijsq; castis

Culta nitescat.



Stirpe ab hac sensim noua pullulabit

Ciuium proles: pierate mixta ac

Litteris pollens/breuitercq; regno

Digna britanno.

Ludus hic siluæ pariet futurę

Stemma:hinc diues nemus vnde quaę

Densius surgens decorabit auglum

Latus orbem.

Epitaphium Scurulę Temulenti Scazon.

Pax sit viator: tacitus hos legas versus:

Vt sacra verba mussitant sacerdotes:

Ne mihi suauem strepitus auferat somnum:

Reperatq; vigiles ilico sitis fauces:

Nam Scurula hocce sterto conditus saxo

Quondam ille magni clarus cuij mystes

Vt quibus octo lustra perbibit tota:

Oculis profundus deinde somnus obrepfit:

Vt fit benigno menbra cum madent baccho:

Atq; ita peractis suauiter bonis annis:

Idem bibendi finis atq; viuendi

Finit. Sed etiam me aliquis ebrium credat:

Aut somnare: qui ista dormiens dicam.

Vale viator: iam silenter abscede.

FINIS

Concio de puero Iesu.

Expostulatio Iesu ad mortales.

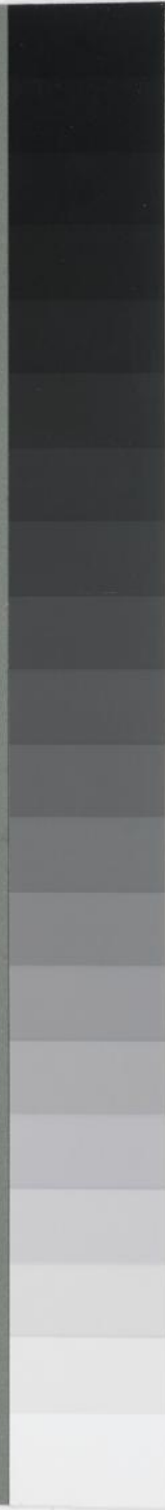
Carmina ad scholam pertinentia **Kaf sept.**



© The Tiffen Company, 2007

TIFFEN® Gray Scale

A	1	2	3	4	5	6	7	8	9	10	11	12	13	14	15	16	17	18	19
	R	G	B	M	W	G	K	C	Y	M									



TIFFEN® Color Control Patches

© The Tiffen Company, 2007

1	2	3	4	5	6	7	8	9	10	11	12	13	14	15	16	17	18	19	
Blue	Cyan	Green	Yellow	Red	Magenta	White	3/Color	Black											

