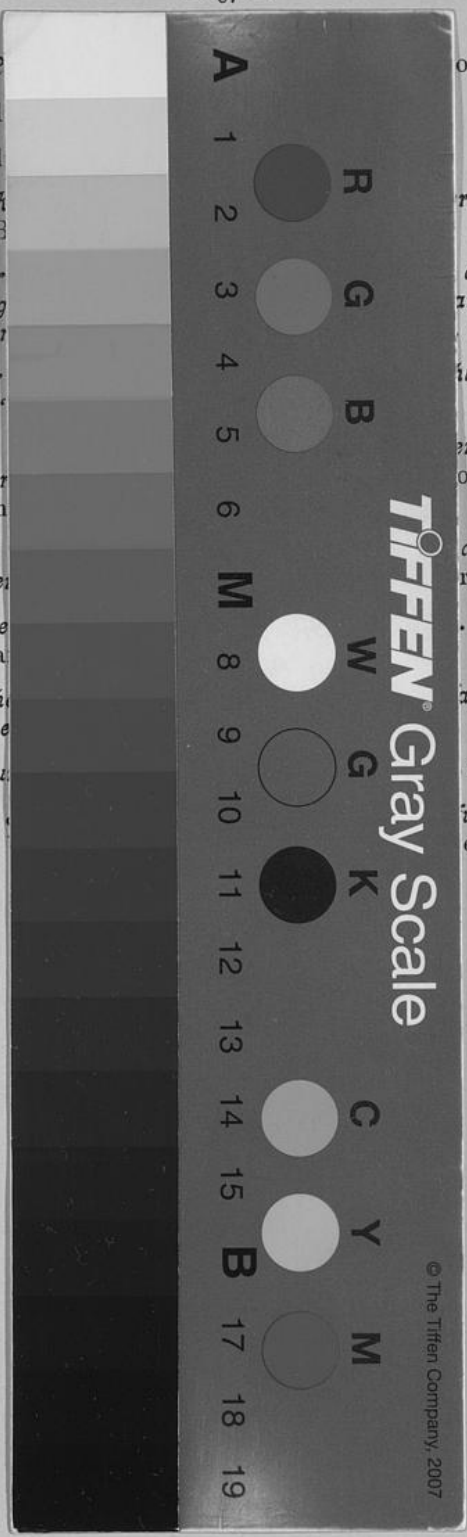


Aufsätze in den von der h. o. Anstalt bisher herausgegebenen Programmen.

1875. *Zur ältesten Geschichte der Stadt Weisskirchen.* Vom Gymn.-Direktor J. Mikusch.
1881. *Über die poetische Diktion des Hesiod.* Vom Prof. J. Pochop.
1884. *Nonnulla de Aiakis Sophoklei integritate.* Scripsit Rudolfus Ruby.
1885. *Anstöße in Ilias A v. 600 bis Anfang II mit Rücksicht auf das, was Patroklos betrifft.* Vom Gymn.-L. Johann Zelina.
1886. *Über den Gebrauch des Genitivs im Nibelungenliede.* Vom Gymn.-L. Ignaz Brandhofer.
1887. *Eine Infinitivstudie mit Nachweisen über den Infinitiv bei Seneca tragicus.* Vom suppl. Gymn.-L. Hermann Bill.
1888. *Das Leben und Treiben der Bauern Südostdeutschlands im 13. und 14. Jahrhundert.* Vom Gymn.-L. Martin Manlik.
1889. 1. *Kronprinz Erzherzog Rudolf †.* Worte des Nachrufs vom Gymn.-Direktor Hugo Horak.
2. *Die kohligten Substanzen des Mineralreiches.* Eine vergleichende Studie vom Prof. Rudolf Kadeřávek.
1890. *Der arianische Streit (bis zur Kirchenversammlung von Nicäa).* Vom Prof. P. Kassius Malý.
1891. 1. *Prolog zur Grillparzerfeier.* Vom Gymn.-Direktor Ed. Kučera.
2. *Der Humor in den Predigten Bertholds von Regensburg.* Vom Gymn.-L. Rudolf Scheich.
1892. *Über den Begriff und das Wesen der Lust bei Plato.* Vom Professor Alois Gröger.
1893. *Die Schlacht bei Marathon.* Vom Prof. Heinrich Schaner.
1894. *Die Krümmungslinien des elliptischen Paraboloides als geodätische Ellipsen und Hyperbeln.* Vom suppl. Gymn.-L. Dr. Karl Zirngast.
1895. *Aus dem Traumleben.* Vom Gymn.-Direktor Ed. Kučera.
1896. *Beiträge zur Privatlektüre.* Vom Prof. Rudolf Maletsehek.
1897. *Zur Komposition der XLIV. Rede des Demosthenes: „Πρὸς Λεωχάρη περὶ τοῦ Ἀρχιζῆδου κλήρου“.* Vom k. k. Prof. Ig. Tvaružek.
1898. *Über Grillparzers Dichtungen als Schullektüre.* Vom Gymn.-Professor Rudolf Scheich.

- 1899. *Katalog der B*
- 1900. d
- 1901. d
- 1901. *Fünf Oden A*
Dr. H. B
- 1902. *Römisches Kr*
mit geleg
Kaeresver
- 1903. *Versuch einer*
Künstler"
- 1904. *Ein Versuch,*
Sage dar
Rabbin
- 1905. *Das Dreieck,*
besonderes
- 1906. *Pythagoreische*
Prof. Ka
- 1907. *Eine Vergleich*
und Lotze
- 1908. *Das Schlieszu*
- 1909. *Sir Walter*
Cicala".

ois Gröger.
II. Teil.
III. Teil.
erläutert. Vom Prof.
des Josephus Flavius
auf unsere modernen
Schuh. -
hüllers Dichtung „Die
en nach der jüdischen
onslehrer Dr. Jakob
die ihm zukommenden
rof. Karl Kosmik.
. Vom k. k. Gymn.-
auptlehren bei Herbart
ezloja.
ues' Roman „Scipio
er.



1899	Die Geschichte der Literatur in Deutschland. Von Hans Pauli. Leipzig.	1899
1900	III. Teil.	1900
1901	III. Teil.	1901
1902	Die Geschichte der Literatur in Deutschland. Von Hans Pauli. Leipzig.	1902
1903	Die Geschichte der Literatur in Deutschland. Von Hans Pauli. Leipzig.	1903
1904	Die Geschichte der Literatur in Deutschland. Von Hans Pauli. Leipzig.	1904
1905	Die Geschichte der Literatur in Deutschland. Von Hans Pauli. Leipzig.	1905
1906	Die Geschichte der Literatur in Deutschland. Von Hans Pauli. Leipzig.	1906
1907	Die Geschichte der Literatur in Deutschland. Von Hans Pauli. Leipzig.	1907
1908	Die Geschichte der Literatur in Deutschland. Von Hans Pauli. Leipzig.	1908
1909	Die Geschichte der Literatur in Deutschland. Von Hans Pauli. Leipzig.	1909
1910	Die Geschichte der Literatur in Deutschland. Von Hans Pauli. Leipzig.	1910
1911	Die Geschichte der Literatur in Deutschland. Von Hans Pauli. Leipzig.	1911
1912	Die Geschichte der Literatur in Deutschland. Von Hans Pauli. Leipzig.	1912
1913	Die Geschichte der Literatur in Deutschland. Von Hans Pauli. Leipzig.	1913
1914	Die Geschichte der Literatur in Deutschland. Von Hans Pauli. Leipzig.	1914
1915	Die Geschichte der Literatur in Deutschland. Von Hans Pauli. Leipzig.	1915
1916	Die Geschichte der Literatur in Deutschland. Von Hans Pauli. Leipzig.	1916
1917	Die Geschichte der Literatur in Deutschland. Von Hans Pauli. Leipzig.	1917
1918	Die Geschichte der Literatur in Deutschland. Von Hans Pauli. Leipzig.	1918
1919	Die Geschichte der Literatur in Deutschland. Von Hans Pauli. Leipzig.	1919
1920	Die Geschichte der Literatur in Deutschland. Von Hans Pauli. Leipzig.	1920