

AMTSBLATT

G 1292

für den Regierungsbezirk Düsseldorf

181. Jahrgang

Ausgegeben in Düsseldorf, am 4. November 1999

Nummer 44

**B. Verordnungen, Verfügungen und Bekanntmachungen
der Bezirksregierung****Allgemeine Innere Verwaltung**

- 340 Ungültigkeitserklärung eines Dienstausseses (Kriminalhauptkommissar Inge Efsing). S. 271

Umwelt, Raumordnung und Landwirtschaft

- 341 Ordnungsbehördliche Verordnung über die teilweise Aufhebung der Verordnung zum Schutze von Landschaftsteilen im Bereich des Kreises Geldern vom 2. Mai 1974/1 Karte. S. 272

**C. Rechtsvorschriften und Bekanntmachungen
anderer Behörden und Dienststellen**

- 342 Aufgebot von Sparkassenbüchern (Nrn. 3836954, 3885845, 3893781 und 3909074). S. 272
- 343 Aufgebot von Sparerkunden (Nrn. 110681566, 110681590, 110681582, 110681574 und 110681558). S. 272

Beilage: 1 Karte

B.
**Verordnungen,
Verfügungen und Bekanntmachungen
der Bezirksregierung**

- 340 **Ungültigkeitserklärung
eines Dienstausseses**
(Kriminalhauptkommissar Inge Efsing)

Bezirksregierung
25.3.2-1504

Düsseldorf, den 27. August 1999

Der Dienstaussweis Nr. 9339 der Hauptkommissarin Inge Efsing, ausgestellt am 23. Januar 1995 durch das Polizeipräsidium Düsseldorf, ist in Verlust geraten und wird hiermit für ungültig erklärt.

Abl. Reg. Ddf. 1999 S. 271

Umwelt, Raumordnung und Landwirtschaft

341 Ordnungsbehördliche Verordnung über die teilweise Aufhebung der Verordnung zum Schutze von Landschaftsteilen im Bereich des Kreises Geldern vom 2. Mai 1974/1 Karte

Bezirksregierung
51.2.1.08.21

Düsseldorf, den 29. Oktober 1999

Aufgrund des § 73 Absatz 1 Satz 2 des Gesetzes zur Sicherung des Naturhaushaltes und zur Entwicklung der Landschaft (Landschaftsgesetz - LG NW) vom 15. August 1994 (GV. NW. S. 710/SGV. NW. 791), in der derzeit gültigen Fassung und der §§ 12, 27 bis 35 des Gesetzes über Aufbau und Befugnisse der Ordnungsbehörden (Ordnungsbehördengesetz - OBG) vom 13. Mai 1980 (GV. NW. S. 528/SGV. NW. 2060), in der derzeit gültigen Fassung wird von der Bezirksregierung Düsseldorf als höhere Landschaftsbehörde verordnet:

§ 1

Räumlicher Geltungsbereich

Geltungsbereich dieser Verordnung ist die in der Anlage (Karte im Maßstab 1:5 000) schwarz umrandete und schraffierte Fläche in der Gemeinde Wachtendonk, Gemarkung Wankum, Flur 23, Flurstücke 42, 59, 60 (tlw.), 32 (tlw.), Flur 24, Flurstück 36 (tlw.), Flur 22, Flurstück 9 (tlw.).

Die Anlage ist Teil der Verordnung.

§ 2

Inhalt

Für den räumlichen Geltungsbereich dieser Verordnung wird der durch die Verordnung zum Schutze von Landschaftsteilen im Bereich des Kreises Geldern vom 2. Mai 1974 angeordnete Landschaftsschutz aufgehoben.

§ 3

Inkrafttreten

Die Verordnung tritt eine Woche nach dem Tage ihrer Verkündung im Amtsblatt für den Regierungsbezirk Düsseldorf in Kraft.

Bezirksregierung Düsseldorf
als höhere
Landschaftsbehörde

Im Auftrag
Ströttchen

Abl. Reg. Ddf. 1999 S. 272

C.

Rechtsvorschriften und Bekanntmachungen anderer Behörden und Dienststellen

342 Aufgebot von Sparkassenbüchern

(Nrn. 383 6954, 388 5845, 389 3781 und 390 9074)

Die nachstehenden, von der Stadtparkasse Kaarst-Büttgen ausgestellten Sparkassenbücher wurden als verloren gemeldet:

Nrn. 383 6954, 388 5845, 389 3781 und 390 9074.

Der Inhaber der Urkunden wird aufgefordert, die Ansprüche bis spätestens 8. Februar 2000 bei der Stadtparkasse Kaarst-Büttgen anzumelden, andernfalls werden die Sparkassenbücher für kraftlos erklärt.

Kaarst, den 22. Oktober 1999

Stadtparkasse
Kaarst-Büttgen

Der Vorstand

Abl. Reg. Ddf. 1999 S. 272

343 Aufgebot von Sparurkunden

(Nrn. 110 681 566, 110 681 590, 110 681 582, 110 681 574
und 110 681 558)

Die von uns ausgestellten Sparurkunden Nrn. 110 681 566, 110 681 590, 110 681 582, 110 681 574 und 110 681 558 wurden uns als in Verlust geraten gemeldet und werden aufgeboden.

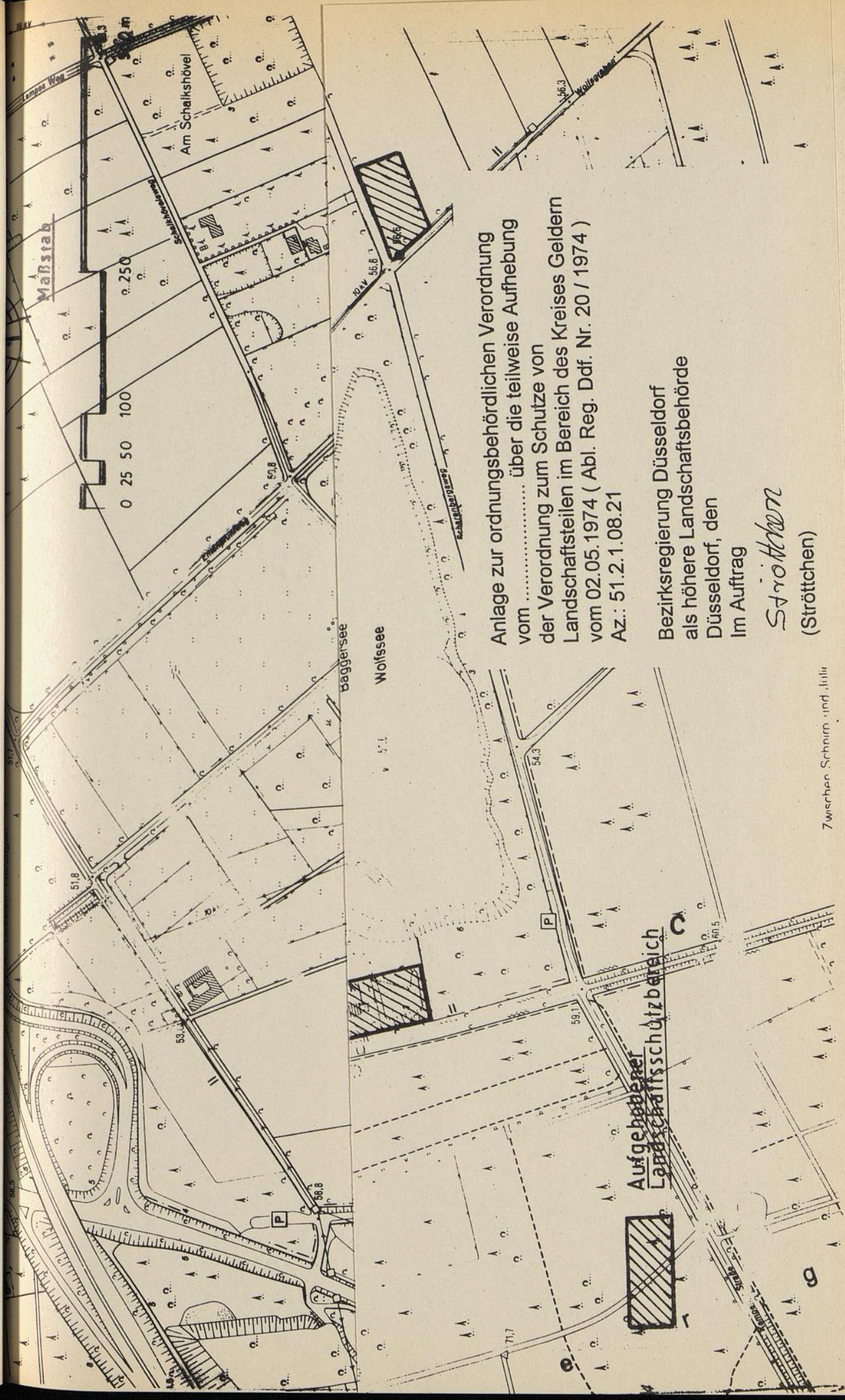
Die Inhaberin oder der Inhaber der Sparurkunden werden aufgefordert, binnen 3 Monaten ihre oder seine Ansprüche unter Vorlage der Sparurkunden bei der Sparkasse Neuss anzumelden, andernfalls werden wir die Sparurkunden für kraftlos erklären.

Neuss, den 20. Oktober 1999

Sparkasse Neuss

Der Vorstand

Abl. Reg. Ddf. 1999 S. 272



Anlage zur ordnungsbehördlichen Verordnung
 vom über die teilweise Aufhebung
 der Verordnung zum Schutze von
 Landschaftsteilen im Bereich des Kreises Geldern
 vom 02.05.1974 (Abl. Reg. Ddf. Nr. 20 / 1974)
 Az.: 51.2.1.08.21

Bezirksregierung Düsseldorf
 als höhere Landschaftsbehörde
 Düsseldorf, den
 Im Auftrag
Strötchen
 (Ströttchen)

Zwischen Schnitt und Luft



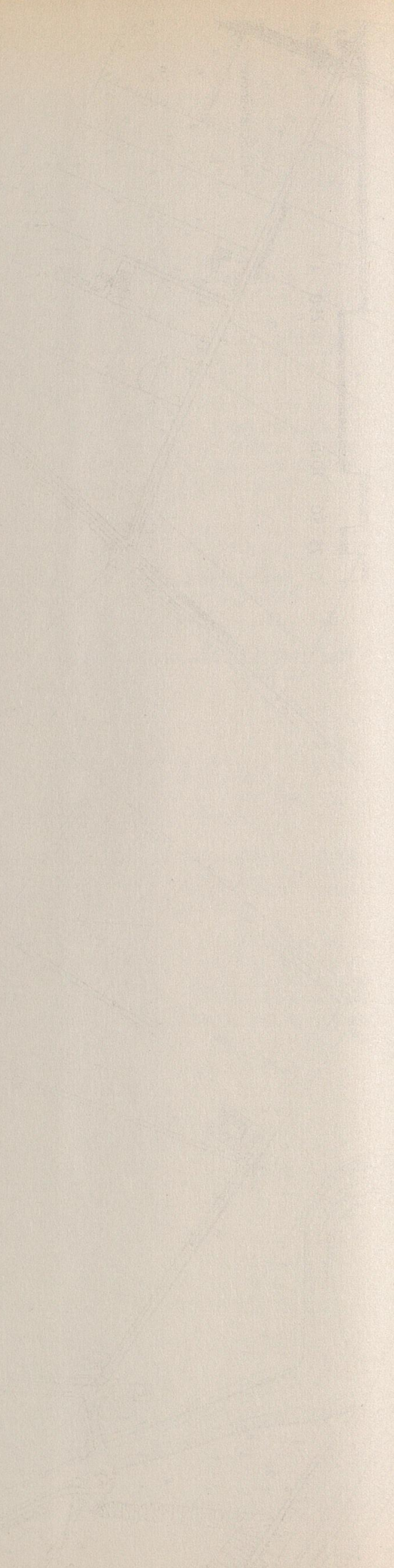
Anlage zur ordnungsbehördlichen Verordnung
 vom über die teilweise Aufhebung
 der Verordnung zum Schutze von
 Landschaftsteilen im Bereich des Kreises Geldern
 vom 02.05.1974 (Abl. Reg. Ddf. Nr. 20 / 1974)
 Az.: 51.2.1.08.21

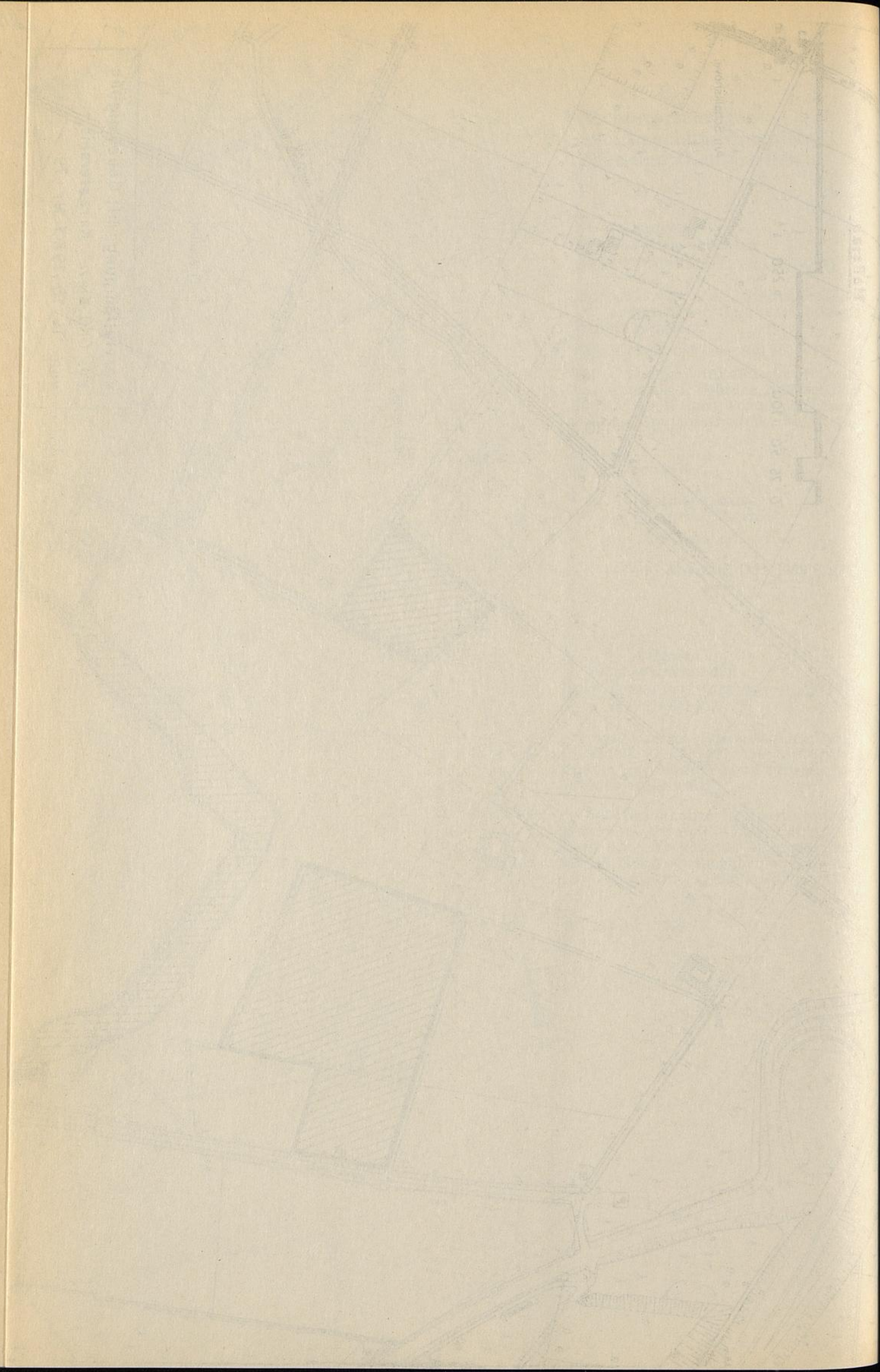
Bezirksregierung Düsseldorf
 als höhere Landschaftsbehörde
 Düsseldorf, den
 Im Auftrag

Strötchen
 (Strötchen)

Faint, illegible text at the top of the left page, possibly bleed-through from the reverse side.

Faint, illegible text at the bottom of the left page, possibly bleed-through from the reverse side.





NRW UMWELTSCHUTZ

Das
Grüne
Telefon:

**02 11/
475 44 44**



Eine Information der Landesregierung

Veröffentlichungsersuche für das Amtsblatt und den Öffentlichen Anzeiger – Beilage zum Amtsblatt – sind nur an die Bezirksregierung Düsseldorf – Amtsblattstelle – Cecilienallee 2, 40474 Düsseldorf, zu richten.

Das Amtsblatt mit dem Öffentlichen Anzeiger erscheint wöchentlich.

Redaktionsschluß: Freitag, 10.00 Uhr

Laufender Bezug nur im Abonnement. Abonnementsbestellungen und -abbestellungen können für den folgenden Abonnementszeitraum – 1. 1. bis 30. 6. und 1. 7. bis 31. 12. – nur berücksichtigt werden, wenn sie spätestens am 30. November bzw. 31. Mai der ABO-Verwaltung von A. Bagel, Grafenberger Allee 100, 40237 Düsseldorf,

Fax (02 11) 96 82/2 29, Telefon (02 11) 9 68 22 41, vorliegen.

Bei jedem Schriftwechsel die auf dem Adressenetikett in der Mitte obenstehende sechsstellige Kundennummer angeben, bei Adressenänderung das Adressenetikett mit berichtigter Adresse an die ABO-Verwaltung von A. Bagel zurücksenden.

Bezugspreis: Der Bezugspreis beträgt halbjährlich 21,- DM und wird im Namen und für Rechnung der Bezirksregierung von A. Bagel im voraus erhoben.

Einrückungsgebühren für die 2spaltige Zeile oder deren Raum 1,80 DM.

Einzelpreis dieser Ausgabe 2,- DM zzgl. Versandkosten.

In den Bezugs- und Einzelpreisen ist keine Umsatzsteuer i. S. d. § 14 UStG enthalten.

Einzelstücke werden durch A. Bagel, Grafenberger Allee 100, 40237 Düsseldorf, Fax (02 11) 96 82/2 29, Telefon (02 11) 9 68 22 41, geliefert. Von Vorabsendungen des Rechnungsbetrages – in welcher Form auch immer – bitten wir abzusehen. Die Lieferungen erfolgen nur auf Grund schriftlicher Bestellung gegen Rechnung.

Herausgeber: Bezirksregierung Düsseldorf, Cecilienallee 2, 40474 Düsseldorf

Herstellung und Vertrieb im Namen und für Rechnung des Herausgebers: A. Bagel, Grafenberger Allee 100, 40237 Düsseldorf

Druck: TSB Tiefdruck Schwann-Bagel, Düsseldorf und Mönchengladbach