

Die Herren Aerzte oder andere Besucher, die eine Abberulung während der Vorleistung erwarten, werden ersucht, ihren Namen und die Nummer ihres Platzes bei der Kasse anzugeben, damit sie bei einlaufenden Botschaften unverzüglich verständigt werden können.

Eisenbahn-Frachtentarif

und Handbuch für den Güterverkehr

zur leichten und schnellen Ermittlung der Eisenbahn-Frachten im Verkehr mit sämtl. Stationen Deutschlands

306 Seiten Groß-Oktav,
in Leinen gebunden

Mark 12.—

Druck und Verlag:

Rheinische Buchdruckerei W. H. Schmitz, Düsseldorf

Oststraße 133 ·· Telephon 645

APOLLO-THEATER

DÜSSELDORF

Bühnenleitung: Carl Rieche-Hill

Kapellmeister: Otto Antonius

(XVIII. Spielzeit, 1916/17.)

Sontagn den 3. Dezember 1916



26

Krefelder Seidenhaus M. Wittgensteiner

Schadowstrasse Nr. 39

Fernsprecher Nr. 4985

Grösste Auswahl in Seidenstoffen, Samnten, Spitzen,
Bändern, Posamenten u. sämtlichen Damen-Modeartikeln

Alleinverkauf der Ullstein-Schnittmuster für Düsseldorf und Umgegend



Hausbrand-Kohlen



nicht ruß. und nicht schwalchend

Union-Briketts sparsamste Feuerung

Heinrich Müller, Kohlenhandlung Inh.: Wilh. Levin, Maringer

Klosterstraße 98a Fernsprecher Nr. 667 u. 2962

Anfang 7 $\frac{1}{2}$ Uhr:

I. Abteilung

1. Mit fliegenden Fahnen, Marsch v. Desormes
2. Ouv. z. Optte. „Leichte Kavallerie“ v. Suppé
3. Der Liebesbrief, Intermezzo v. Otto Antonius

≡ Aachen ≡
Lothringerstraße 31
Fernsprecher 3137

Franz Besser

Spezialhaus für

Düsseldorf
Steinstrasse 98
Fernsprecher 5219

Automobilbedarfsartikel

„Wintergarten“

Kajernenstr. 43.

Schönstes Konzert-haus D sselfdorfs.
Tägl. ab 4 Uhr:

≡ Konzerte ≡

Anfang 8 Uhr:

II. Abteilung

4. Der fidele Bauer, Marsch nach gleichnamiger Operette von Leo Fall
5. 2 Wahlert's gymnastische Neuheit
6. 4 Hutterers (Miramares) Tänzerinnen

SCHILDER-
FABRIK
RANK & RICHTER
TEL. 4647
HÜTTEN-STR. 113

Zentral-Garage Düsseldorf
 für 100 Automobile Eckerstraße Nr. 13
 nahe Haupt-Bahnhof Fernsprecher Nr. 8352
 40 Boxen · Mehrere Waschräume
 Reparaturwerkstätte · Karosierfabrikation



S. SILBERMANN

DÜSSELDORF

GRABENSTR.

GROSSTES LAGER APARTER SCHUHWAREN
 Separat-Abteilungen für Damen und Herren
 Allein-Verkauf der berühmten Herz-Stiefel.

7. Wotpert u. Walker, Hand- u. Kopf-Akrobaten
8. Käte Sandwina, Kraftspiele
9. Lilli Walter-Schreiber, die kleinste Vortragskünstlerin



Haben Sie nicht schon oft bei **Nacht** gewünscht zu wissen, welche Zeit es ist?

Jede alte und neue Uhr kann in meiner Werkstatt leuchtend gemacht werden.
 Große Auswahl in **Armee-Uhren**

Beachten Sie bitte meine Reklame auf dem Vorhang!
Jos. Berrisch, Uhrmacher
 Tel. 6381 Graf Adolfsstr. 78 Tel. 6381

Muttermale, Warzen, Frauenbart
 wird nur durch Elektrolyse unter Garantie entfernt, ferner Sommersprossen, Leberflecke, Falten und alle Hautfehler. Einzig reelle Methode zur Entwicklung der Büste. Behandlung nur für Frauen und Kinder.
Bardachs Institut für Hautpflege,
 Scheurenstraße 4

Salem Aleikum Zigaretten

Keine Ausstattung! ■ Nur Qualität!

Preis 3 1/2 bis 10 Pfg. das Stück.

10. Turl Damhofer's bayrische Alpenspiele:

Annamirl	Anni Späth
Loni	Käti Damhofer
Hansl	Turl Damhofer

Pause

Rheingold

Täglich nachmittags und abends

KONZERT

GEBR. TEPLY

Julius Baedeker, Buchhandlung

Inhaber Hermann Fr. Möhlmann

Kunst- und Landkarten-Handlung

Segründet 1860 Blumenstraße 19 Fernsprecher 102

Spezialität:

Rechtswissenschaft · Medizin · Schöne Literatur · Technik

Lieferung sämtlicher Zeitschriften — Schulbücher

Ständige Kunstausstellung · Leseraum für Neuerscheinungen
 — Sdhnelle, sorgfältige Ausführungen von Rohmungen —



Kaviar-Haus Döll

Königplatz 4

Tel. 10174. Feldpostsendungen



Teilzahlung!

Stutz-Flügel

Miete!

Pianos - Harmoniums

Fabrik-Niederlage:

Albert Demmer, Düsseldorf,

Bismarckstraße 62/64

III. Abteilung

11. Bienenhaus-Marsch v. Schneider
12. Marie Peroni u. Partner, „die Dame ohne Nerven“
13. Engelbert Sassen, rhein. Humorist
14. Maximilian u. Sohn, akrob. Sportakt

7

Blumenstr. Nr.

nebe: Cafe Cornelius

Fernruf 14111

Photogr. Atelier
Robert Franck

Geöffnet von 8-8, Sonntags von 9-4 Uhr

∴ Postkarten ∴
Vergrößerungen

Fernruf 15111

Grat-Adolf-Platz

6



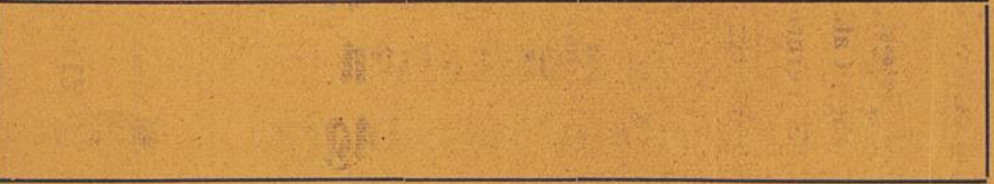
Der Moderaum der Dame Elegante Kleider,
Adele Randel Blusen und Hüte
Haroldstraße 32 * Telefon 14861 Spezialabteilung für vor-
nehme Massanfertigung!

15. Bill u. Will, urkomische Exzentriques mit ihrem mechanischen Esel
16. Ilse Bois, Parodistin
17. „Nora“, das erste u. einzigste dressierte Nilpferd der Welt, vorgeführt vom Mexikaner Roman Prietto
18. Schlußmarsch
- Spielplanänderungen vorbehalten!

Erstklassig und gut kaufen Sie:

Gummi-Irrigatoren
Gummi-Strümpfe
Gummi-Leibbinden
Bruchbänder u. Waren aller Art

Gummiwarenhaus und
Bismarck-Drogerie
Bismarckstr. 100, Ecke Karlstr.
eine Minute vom Hauptbahnhof.



Wein-Restaurant „Zum Rebstod“

Theodor Hagen'sche Weinstuben

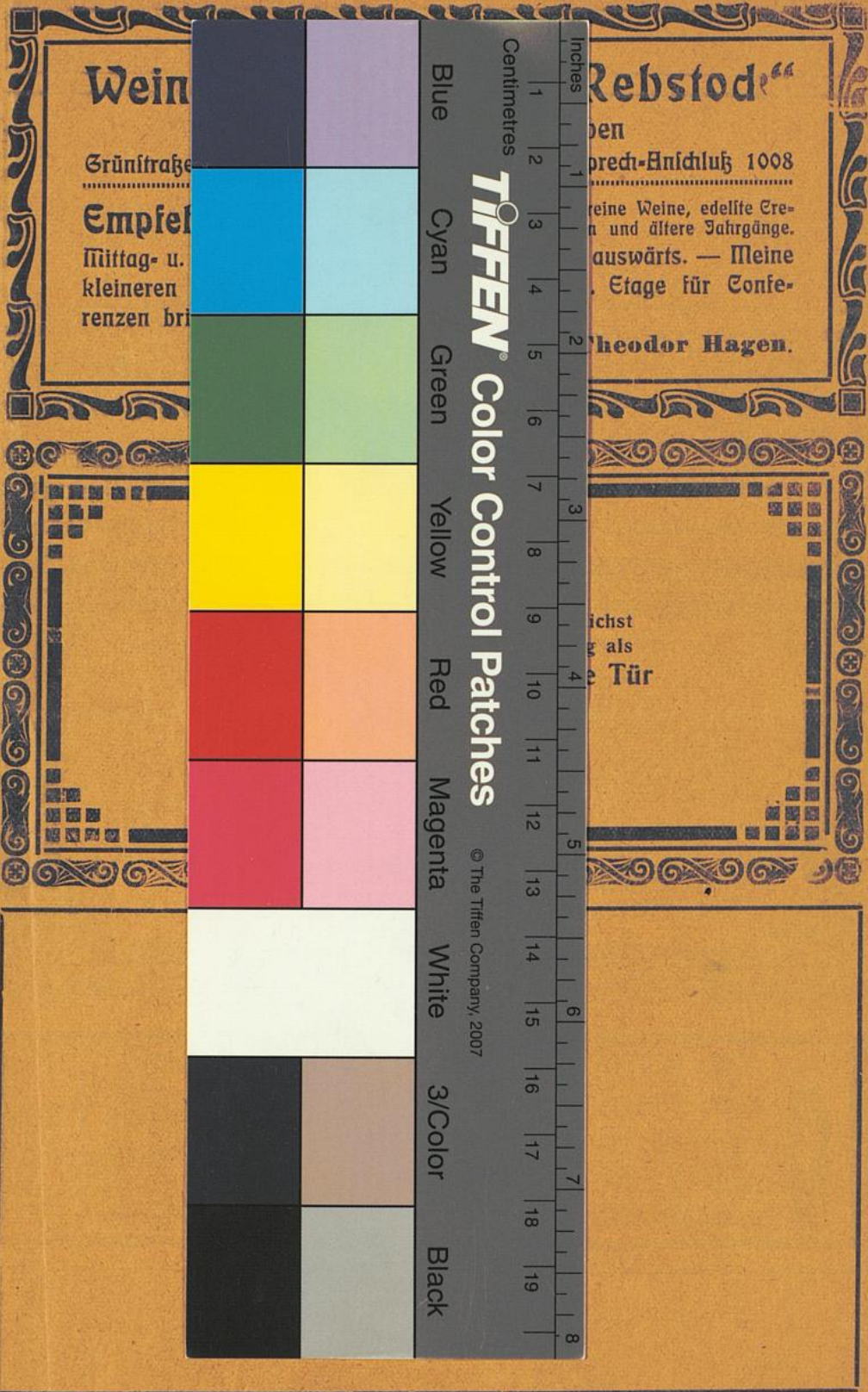
Grünstraße 4/6, an der Königsallee — Fernsprech-Anschluß 1008

Empfehle vorzügliche 1911er. Naturreine Weine, edelste Erzeugnisse und ältere Jahrgänge.

Mittag- u. Abendessen, Hochzeitessen, auch nach auswärts. — Meine kleineren Räume und Mahagoni-Saal in der 1. Etage für Konferenzen bringe ich mit in gefällige Erinnerung.

Theodor Hagen.

Das verehrliche Publikum wird höflichst
gebeten, bei Schluß der Vorstellung als
Ausgang die nächstgelegene Tür
zu benutzen.



Wein

Grünfrage

Empfehlung

Mittag- u. kleineren renzen br

Rebstod

ben

brech-Anschluß 1008

eine Weine, edelste Ere- n und ältere Jahrgänge. auswärts. — Meine , Etage für Confe-

Theodor Hagen.

ichst g als e Tür

TIFFEN Color Control Patches

© The Tiffen Company, 2007

Blue

Cyan

Green

Yellow

Red

Magenta

White

3/Color

Black