

Sept II

Eisenbahn-Frachtentarif

und Handbuch für den Güterverkehr

zur leichten und schnellen Ermittlung der Eisenbahn-Frachten im Verkehr mit sämtl. Stationen Deutschlands

306 Seiten Groß-Oktav,
in Leinen gebunden

Mark 12.—

Druck und Verlag:

Rheinische Buchdruckerei W. H. Schmitz, Düsseldorf

Oststraße 133 · Telephon 645

Die Herren Aerzte oder andere Besucher, die eine Abberufung während der Vorstellung erwarten, werden ersucht, ihren Namen und die Nummer ihres Platzes bei der Kasse anzugeben, damit sie bei einlaufenden Botschaften unverzüglich verständigt werden können.

APOLLO-THEATER

DÜSSELDORF

Bühnenleitung: Carl Rieche-Hill

Kapellmeister: Otto Antonius

(XVIII. Spielzeit, 1916/17.)

Freitag den 29. September 1916



Krefelder Seidenhaus M. Wittgensteiner

Schadowstrasse Nr. 39

Fernsprecher Nr. 4985

Grösste Auswahl in Seidenstoffen, Samtten, Spitzen,
Bändern, Posamenten u. sämtliche Damen-Modeartikeln

Alleinverkauf der Ullstein-Schnittmuster für Schneider und Umgehend



Hausbrand-Kohlen



nicht ruß. und 100% Kohlenstoff

Union-Bri

sparsamste Feuerung

Heinrich Müller, Kohlenhandlung, Inh. Wilh. Levin, Maringer

Klosterstraße 98a Fernsprecher Nr. 667 u. 2962

Anfang 7 $\frac{1}{2}$ Uhr:

I. Abteilung

1. Auf Schloßwache, Marsch von P. Schulz
2. Ouv. z. Op. „Das Schloß von Candra“
von Wolfram
3. Im Lande der Liebe, Walzer v. Holzmann

≡ Aachen ≡

Lothringerstraße 31

Fernsprecher 3137

Franz Besser

Spezialhaus für

Düsseldorf

Steinstrasse 98

Fernsprecher 5219

Automobilbedarfsartikel

„Wintergarten“

Kajernenstr. 43.

Schönstes Konzert-haus Düsseldorfs.

Tägl. ab 4 Uhr:

Konzerte der beliebten Kapelle

Weintraub'

Anfang 8 Uhr:

II. Abteilung

4. Gammel-Jäger-Marsch von Morena
5. Pepi Neuero, Seifenblasen-Jongleuse
6. Paula Doris-Claesson, Vortrags-
sängerin
7. Ada u. Ernst Lanos, Exzentriques

SCHILDER
FABRIK
RANK & RICHTER
TEL. 4547
HÜTTEN-STR. 113

Zentral-Garage Düsseldorf
 für 100 Automobile
 40 Boxen · Mehrere Waschräume
 Reparaturwerkstätte · Karosseriefabrikation



S. SILBERMANN

DÜSSELDORF GRABENSTR.

GROSSTES LAGER APARTER SCHUHWAREN
 Separat-Abteilungen für Damen und Herren
 Allein-Verkauf der berühmten Herz-Stiefel.

8. Leata, samoanische Kunstschiltzin
9. Cape Truppe, akrobatische Radfahrer
10. JeanClermont's Wanderzirkus, kom. Dressur von Haustieren

Pause

Rheingold

Täglich nachmittags und abends

KONZERT
GEBR. TEPLY



Radium

Haben Sie nicht schon oft bei

Nacht gewünscht zu wissen, welche Zeit es ist?

Jede alte und neue Uhr kann in meiner Werkstatt leuchtend gemacht werden.

Große Auswahl in

Armee-Uhren

Beachten Sie bitte meine Besuche auf dem Vorhang!

Jos. Berrisch, Uhrmacher

Tel. 6381 Graf Adolphstr. 78 Tel. 6381

Salem Aleikum Zigaretten

Keine Ausstattung! ■ Nur Qualität!

Preis 3½ bis 10 Pfg. das Stück.

III. Abteilung

11. Geburtstags-Ovation, Marsch von Kühne
12. Else u. Bruno Blätter, humoristische Malszene „Das rätselhafte Bild“



Rheinische Buchdruckerei
W. H. Schmitz
 Düsseldorf, Oststr. 133, Tel. 645
Drucksachen
 aller Art, in jedem Umfange



Kaviar-Haus Döll

Königplatz 4

Tel. 10174. Feldpostsendungen

Pianos · Harmoniums



Fabrik-
niederlage:

Erstklassige Fabrikate!
Allerbilligste Preise!

Teilzahlungen — Gutschrift der Miete
bei Ankauf

A. Demmer, Düsseldorf

Bismarckstr. 62/64.

Telefon 4762.

13. Otto Röhr, Klavierhumorist

14. 6 Antonet's „akrobatische Spiele in
einer Kinderstube“

15. Lämp u. Habel, komische Parodisten

7
Blumenstr. Nr.
11
Cafe Cornellius
Fernruf 14111

Photogr. Atelier
Robert Franck

Geöffnet von 8-8, Sonntags von 9-4 Uhr

∴ Postkarten ∴
Vergrößerungen

Graf-Adolf-Platz
Fernruf 15111
6



Adele Randel
Spezialhaus für Damenputz

Haroldstraße Nr. 32



16. **Acht Germanias, Damen - Gesangs-**
truppe
 a) „Die alte u. die neue Zeit“ b) „Die Feldgrauen“

17. **Der Kosmograph**
 Bilder vom Kriegsschauplatz

18. **Schlußmarsch**
 Spielplanänderungen vorbehalten!

Erstklassig und gut kaufen Sie:

Gummi-Irrigatoren
Gummi-Strümpfe
Gummi-Leibbinden
 Bruchbänder u. Waren aller Art

Gummiwarenhaus und
 Bismarck-Drogerie
 Bismarckstr. 100, Ecke Karlstr.
 eine Minute vom Hauptbahnhof.



Wein-Restaurant „Zum Rebstock“

Theodor Hagen'sche Weinstuben

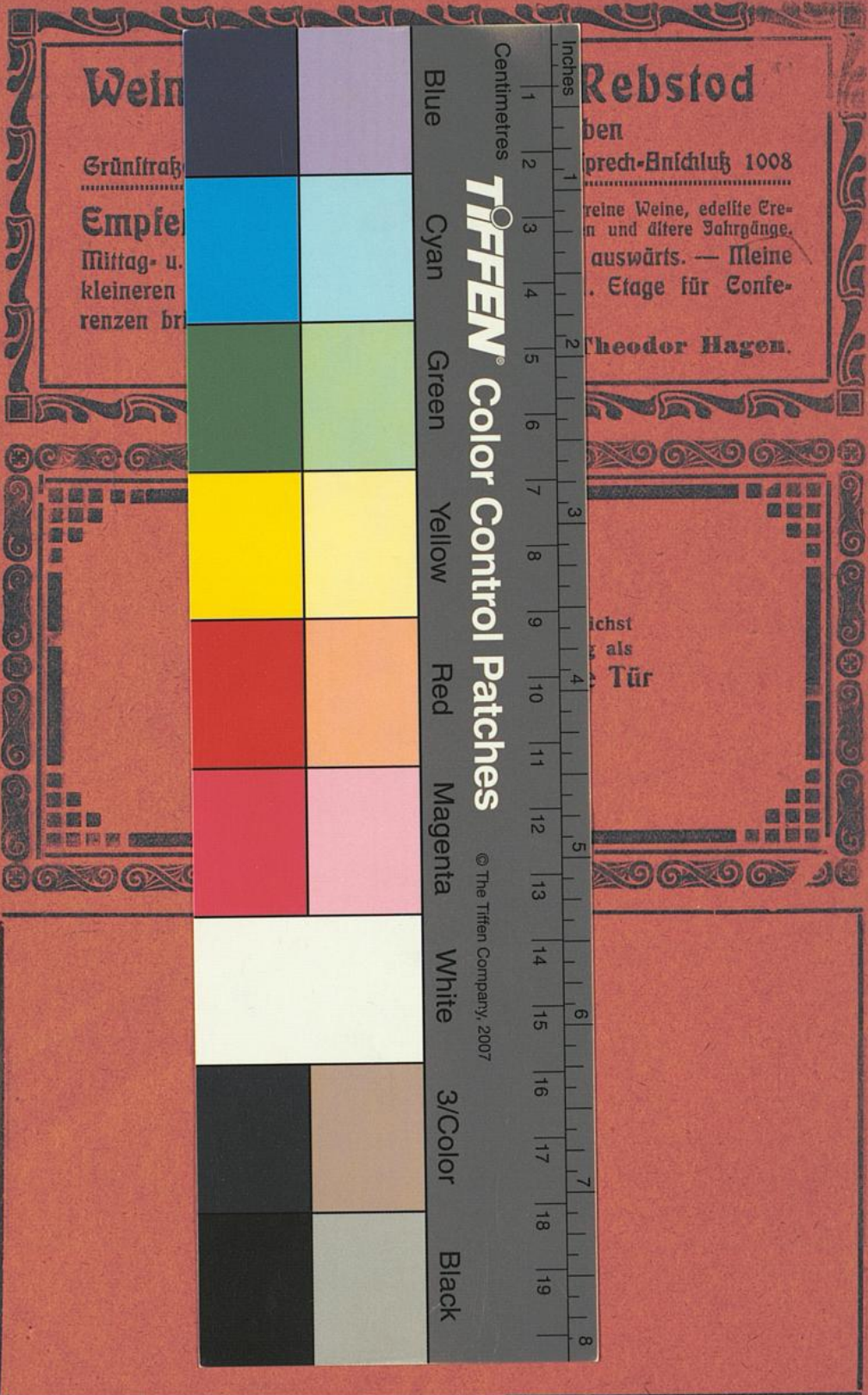
Grünstraße 4/6, an der Königsallee — Fernsprech-Anschluß 1008

Empfehle vorzügliche 1911 er. Naturreine Weine, edelste Erzeugnisse und ältere Jahrgänge.

Mittag- u. Abendessen, Hochzeitessen, auch nach auswärts. — Meine kleineren Räume und Mahagoni-Saal in der 1. Etage für Konferenzen bringe ich mit in gefällige Erinnerung.

Theodor Hagen.

Das verehrliche Publikum wird höflichst gebeten, bei Schluß der Vorstellung als **Ausgang die nächstgelegene Tür** zu benutzen.



Rebstod
ben
prech-Anschluß 1008
reine Weine, edelste Ere-
n und ältere Jahrgänge,
auswärts. — Meine
Etage für Confe-
Theodor Hagen.

Wein
Grüntraß
Empfehlung
Mittag- u.
kleineren
renzen br

ichst
als
Tür

Centimetres
TIFFEN Color Control Patches
© The Tiffen Company, 2007

Blue Cyan Green Yellow Red Magenta White 3/Color Black

Inches
1 2 3 4 5 6 7 8
1 2 3 4 5 6 7 8